



TAEJIN FLUID TECHNOLOGY Co.,Ltd.

주식회사 태진에프티는
산업용 급수, 순환, 소화 펌프와 기타 유체기기의 제조.판매,
유체기기 시스템의 진단 및 개선 서비스를 전문적으로 제공하는 회사입니다.

주식회사 태진에프티 임직원은 25년 넘게 쌓아온 노하우와 기술력을 바탕으로
고객이 필요한 사항을 파악하여, 한 발 앞선 고객만족을 실현하기 위해 노력하며,

기술세미나를 통하여, 보다 나은 기술력 확보를 위하여 힘쓰고
공장과 A/S센터를 보유함으로써 제품의 공급과 원활한 A/S를 실현하고
지방 지사를 활용한 판매망의 확장과 신속한 A/S를 위한 노력을 하고 있습니다.

고객은 우리 주식회사 태진에프티가 존재하는 근원이며, 고객만족은 우리가 추구해야할 최고의 가치
입니다.

언제나 최고의 제품과 최상의 서비스로
고객의 신뢰와 사랑에 보답하고, 항상 고객과 함께하는 주식회사 태진에프티가 될 것을 약속드립니다.

CONTENTS

1. 기업이념
2. 회사소개
 - 개요
 - 연혁
 - 조직도
 - 본사, 지점 및 공장 안내
 - 주요 판매제품
 - 장비 현황
3. 사업실적
4. 주요 거래처
5. 업체 등록증



VISION

우리의 비전은 기계산업 시장에서 인정받는 최고의 선도기업이 되는 것입니다.

MISSION



우리의 미션은 끊임없는 도전과 창의, 혁신으로 최고의 제품과 서비스를 고객에게 제공하고 고객, 주주, 종업원 및 사회에 지속적인 가치를 제공하는 것입니다.



STRATEGY

우리의 전략은 고객에게 최고의 가치제공 및 파트너십을 강화하여 지속가능 경영과 미래성장기반을 확보하는 것입니다.



**회사명**

주식회사 태진에프티 (TAEJIN Fluid Technology, Ltd.)

**대표이사**

박 찬 구

**창업년월**

1992년 4월

**사업소**

본사 :

서울특별시 서초구 마방로 18 마루빌딩 2층(양재동)

공장 및 A/S센터 :

경기도 평택시 세교산업로 101번길 37(세교산업공단2호)

부산지사 :

부산광역시 해운대구 센텀중앙로 97 센텀스카이비즈 A동
3층 A 306-1호

**사업장규모**

본사 660㎡, 공장 2,310㎡

**연매출**

223억 (2020년 기준)

**보유인력**

36명

(Sales-21, Service-8, Admin-5, R&D-2) (Jun.2021)

평가기관 (주)이크레더블 (2021.04.16 기준)

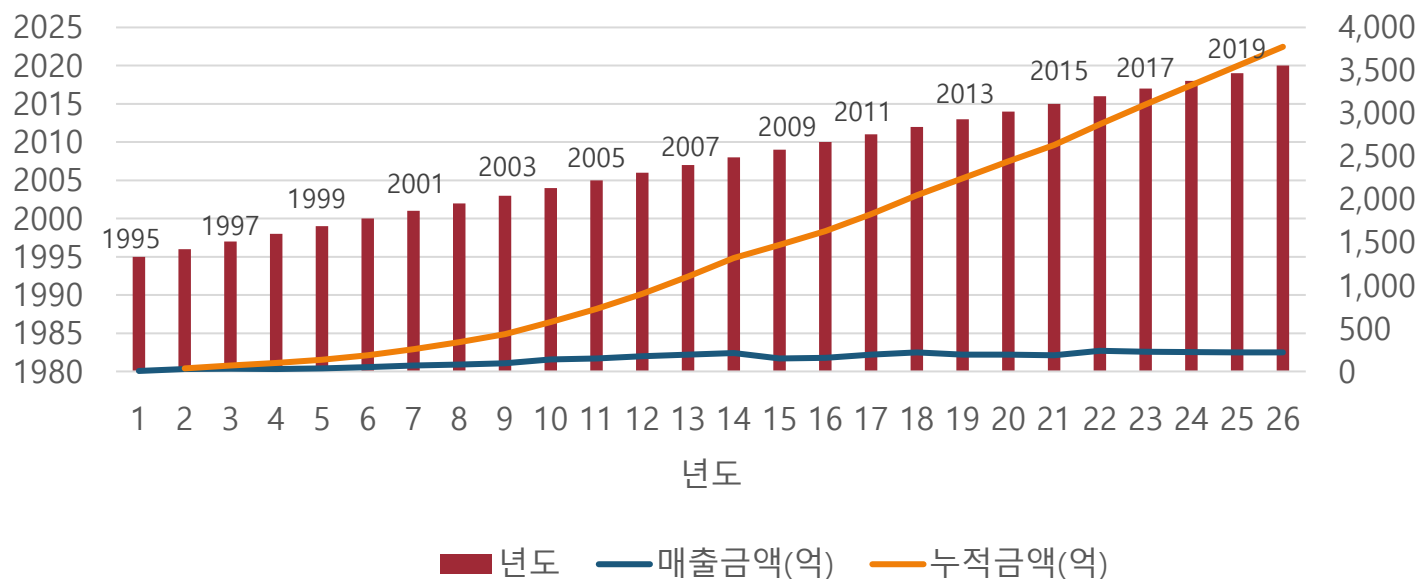
BBB-

기업신용 (2020)

A

현금흐름등급 (2020)

누적매출

**223** 억원

매출 (2020)

11 억원

당기순이익

A 재무안정형

유형 (2020)

173

억원

자산총계

38 명

종업원 (2020)

정상

Watch등급

2-2. 회사소개 - 연혁

1992

- 상호변경(태진물산)

1993

- 삼성그룹 건설부분 업체등록

1994

- 현대산업개발(주) 업체등록

1995

- 한국그린포스최우수파트너선정(92~95)
- 삼성그룹 건설부분 우수협력업체선정
- 상호변경 : 주식회사 태진펌프

1996

- 미국 ITT Industries 수입판매 (Bell & Gossett, Vogel, A/C 외)
- 쌍용건설(주) 업체등록
- 삼성엔지니어링 중국심천 PJT 수주 및 납품 (최초 거래)

1997

- 대림.풍림산업(주) 업체등록
- 중국심천 삼성전관 공장 펌프 수출

1998

- 종로 삼성생명빌딩 펌프 납품
- 금호건설(주) 업체등록
- LG강남타워 펌프 납품

1999

- 평택공장 설립

1992



태진펌프 설립

1996



삼성에버랜드 용인 캐리비안베이 펌프 납품

1997



삼성전자 기흥반도체라인 펌프 납품

1999



도곡동 대림아크로빌 펌프 납품

2000

- 조달청 업체등록
- 중국동관 삼성SDI 공장 펌프 납품
- 삼성그룹 건설부분 통합구매실 업체등록
- 한국그린포스 최우수파트너 선정

2002

- 업계최초 ISO 9001:2000인증서 획득
- 상호변경 : 주식회사 태진에프티

2003

- 서울사무실 확장이전
(서울 서초구 양재2동 61-2 마루빌딩 2, 4층)

2005

- 서울 펌프공업협동조합 회원사 등록

2006

- 평택공장 증설

2007

- 삼성전자 탕정사업장 펌프 납품
- 국세청 모범납세자 표창 수상
- 평택공장 증축

2008

- 삼성전자 탕정사업장 펌프 납품

2009

- 여름철 에너지빼기 사랑더하기 캠페인 참여
- 한국그린포스펌프 최다판매 파트너상 수상

2010

- 삼성그룹 우수 협력업체 회원사(성건회) 선정
- 영풍정밀(주) 펌프 파트너쉽 계약
- 펌프 유지보수 영업 런칭

2011

- 삼성ENG 탕정 SMD 1차 펌프 납품
- 삼성그룹 우수 협력업체 선정
- 한국상하수도협회 가입
- 한국그린포스펌프 최대 매출액 달성상 수상

2003



삼성전자 천안사업장 펌프 납품

2004



삼성전자 탕정사업장 펌프 납품

2007



건대스타시티 펌프 납품

2008



부산센텀시티 펌프 납품

2012

- 자체 기술연구소 설립
- 평택공장 펌프성능 테스트설비 증설 완공
- 한국유체기계공업학회 특별회원사 등록
- 직접생산확인증명서 획득
(다단,양흡입,자흡식,수중,인라인,부스터)

2013

- 삼성물산 수원 연구단지 펌프납품
- 서울특별시 모범납세자 선정
- 동우화인켄 평택공장 펌프 납품
- 삼성ENG '탕정폐수' 재이용시설 펌프 납품
- 삼성ENG 멕시코 Interger UL/FM소화펌프 납품

2014

- 코웨이 포항 하수처리장 펌프 납품
- 포스코건설 우수협력업체 선정
- 특허출원
(발전기용 해수열교환기,특수제어 급수펌프)

2015

- 포스코건설 사우디 안부 펌프 및 수처리장비 납품
- 신세계건설 동대구 복합쇼핑센터 펌프 및 변속제어 시스템 수주
- 서울특별시 모범납세자 선정
- 쇼핑몰 런칭
- 댄포스(DANFOSS) 파트너쉽 체결

2016

- 서울시 모범납세자상 수상
- 삼성전기 필리핀현장 펌프 납품
- 하남 스타필드 펌프 및 자동제어시스템 납품
- 삼성ENG 평택 한미약품 바이오공장 수주
- DESMI 펌프 파트너쉽 체결
- 직접생산증명원 종목추가(정량,오수,슬러지,심정)
- 중국 실용신안 획득(풍력발전기용 해수열교환기)
- LG 마곡 사이언스파크 현장 펌프 납품
- 특허등록(유량/압력 동시제어 부스터시스템)
- 특허등록(풍력발전기용 해수열교환기)

2017

- 제주 신화역사공원 펌프, UL/FM소방패키지 납품
- 삼성바이오로직스 N-PJT 펌프 납품
- 삼성엔지니어링 베트남 현장 펌프 납품
- 전문건설업(기계설비 공사) 면허 취득
- 고양 스타필드 자동제어 시스템 납품
- 삼성디스플레이 아산 현장 펌프 납품
- 국가핵융합연구소 펌프 납품
- 이화여대 마곡병원 펌프 납품
- 파주 LG디스플레이 펌프 납품
- 하이원 워터월드 펌프 납품
- 서브원 사이언스파크 DP3공조 펌프 납품

2018

- 특허등록(심해수를 이용한 냉풍제조시설)
- 삼성전자 인도노이다 소방시스템 납품
- SK하이닉스 청주 M15,16 PJT 펌프 납품
- 신세계건설 마곡업무시설 4BL 펌프 납품
- 삼성물산 장위1재개발 현장 펌프 납품

2011



삼성전자 기흥사업장 펌프 납품

2013



포스코건설 사우디 안부 하수처리장 펌프 및 소독펌프 납품

2016



하남 스타필드 펌프 및 자동제어 시스템 납품

2017



삼성바이오로직스 N-PJT 펌프 납품

2018

- 롯데주류2공장 펌프 납품
- 구미 SK실트론 펌프 납품
- 대구은행 리모델링 현장 펌프 납품
- 신세계건설 위례 스타필드시티 펌프 납품
- 삼성SDS 춘천센터 펌프 납품

2019

- 신세계건설 부천 옥길 이마트 펌프 납품
- 국가핵융합연구소 펌프 납품
- 성남 고등지구 지식산업센터 펌프 납품
- 태영건설 창원마산야구장 펌프 납품
- 삼성엔지니어링 P-PJT 정수장 펌프 납품
- 롯데건설 한남동 나인원 펌프 납품
- 대림산업 남대문 오피스 펌프 납품
- 삼성전자 화성 E-PJT 펌프 납품
- 의정부 을지대병원 및 캠퍼스 펌프 납품
- SK건설 휘경동 SK VIEW 펌프 납품
- EBARA 냉동기, 프로세스 펌프 파트너쉽 체결
- KIRLOSKAR, SPP(UL/FM)펌프 파트너쉽 체결

2020

- 멕시코 기아차 현장 펌프 납품
- 성남 고등지구 지식산업센터 펌프 납품
- 네이버 분당 신사옥 펌프 납품
- 두산중공업 VT4 펌프 납품
- 구미 SK실트론 펌프 납품
- 서울교통공사 소방펌프 78대 납품
- 삼성전자 P2 PJT 펌프 납품
- 포스코건설 여의도 파크원 펌프 납품
- 태영건설 광명역세권복합단지 펌프 납품
- SK건설 송도 SK VIEW Central 펌프 납품
- 휴비스워터 여주복합화력 발전소 펌프 납품
- 이수건설 양평동5가 지식산업센터 펌프 납품
- 삼성ENG 이연제약 충주공장 펌프 납품

2021

- S&I LGE 창원1공장 UL/FM소방펌프 납품
- 쌍용건설 그랜드엠베서더 호텔 펌프 납품
- 롯데E&C 인도네시아 EP PJT UL/FM소방펌프 납품
- 안산 AT&S KOREA UL/FM소방펌프 납품

2021

- 삼성물산 한독제넥신 마곡 신사옥 펌프 납품
- 롯데엠시시 모듈러빌리 냉동기 납품 및 설치
- 대림산업 상암 데이터센터 펌프 및 패널 납품
- 삼성전자 V3 PJT 펌프 납품
- 현대제철/SK인천석유화학 에바라펌프 납품
- 삼표시멘트 삼척공장 펌프 납품
- OVIVO UPW펌프 한국 총판 계약 체결
- 평택공장 스마트공장 사업 및 테스트설비 증설
- 국가핵융합연구소 냉각수펌프 검수 및 납품
- 쌍용건설 용평리조트 7차 콘도 펌프 납품
- 이천 SK하이닉스 M16 Ph-2 공장제작분 펌프 납품
- 해성디에스 창원공장 펌프 납품
- 삼성ENG 평택 P3 정수장 2단계 펌프 납품

2018

2020

2021

SK하이닉스 청주 M15,16 펌프 납품

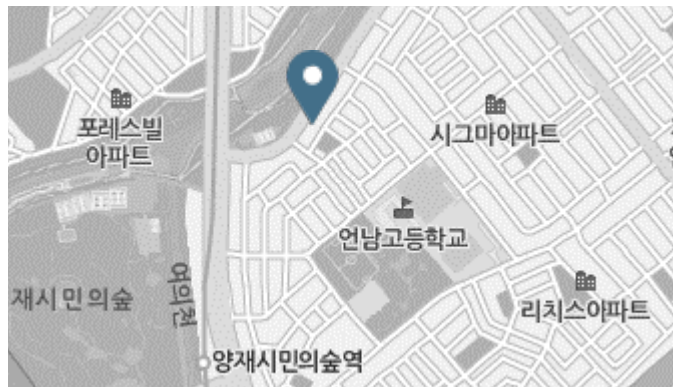
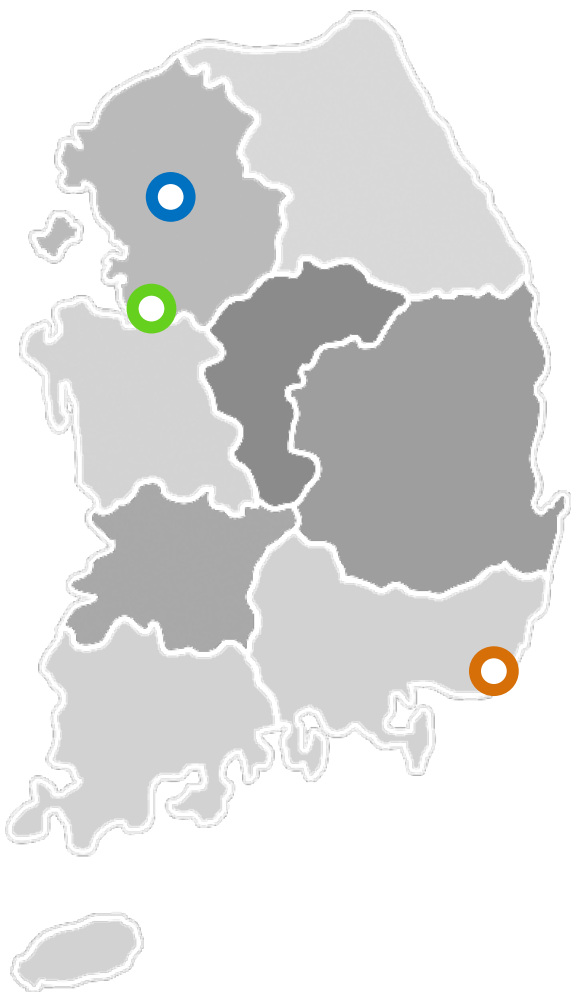
포스코건설 여의도 파크원 펌프 납품

국가핵융합연구소 냉각용 주펌프 납품

2-3. 회사소개 - 조직도

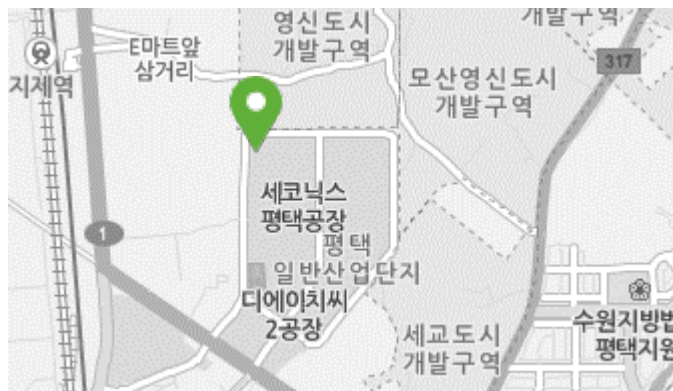


2-6. 회사소개 - 본사, 공장, 지점 안내



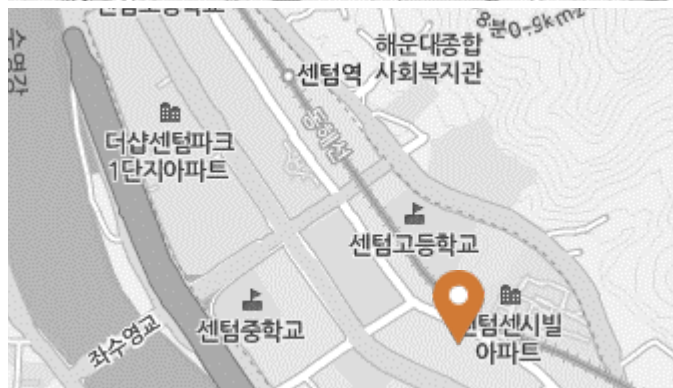
본사(Main Sales Office)

주소 서울특별시 서초구 마방로 18
마루빌딩 2층
Tel. +82-2-538-2025
Fax. +82-2-557-3467



공장(Factory)

주소 경기도 평택시 세교산단로 101번길 37
(세교산업공단2호)
Tel. +82-31-654-0386
Fax. +82-31-653-8529



부산 사무소(Busan Office)

주소 부산광역시 해운대구 센텀중앙로97,
센텀스카이비즈 A동 3층 A 306-1호
Tel. +82-51-746-0149
Fax. +82-51-746-0157

2-4. 회사소개 - 주요 판매제품(GRUNDFOS)



글로벌 그룹 - 전세계 네트워크

덴마크 그룬포스 그룹은 1945년 설립되어 연간 400여종 이상 1,600만대의 고효율 펌프를 생산하며, 순환펌프와 관련 분야에서 전세계 60% 이상의 시장점유율을 차지하고 있습니다.



세계 최대 규모의 R&D 센터

펌프 업계 세계 최대 규모의 R&D 센터를 보유하고 있으며 석.박사 연구인력 700여명이 오직 펌프 및 펌프 시스템만을 연구하여 업계의 기술 혁신을 선도하고 있습니다.



그룬포스의 품질

- 전세계 펌프 업계 최초 ISO 9001 인증 획득
- 전세계 생산공장 ISO 14001, 18001 인증 획득
- 2003년 덴마크 품질 대상 수상
- 2006년 유럽품질대상(EFQM) 수상



2-4. 회사소개 - 주요 판매제품(GRUNDFOS)



TP 인라인 단단 볼류트 펌프

적용분야

- 난방 시스템
- 지역 난방 발전소
- 급수 시스템
- 개별 난방 발전소
- 가정용 온수 시스템
- 냉동 공조 시스템
- 지역 냉방 발전소

주요 특징점

- 설치 공간이 적은 컴팩트한 디자인
- IE3 표준 모터
- 서비스 시 펌프 하우징을 배관에서 분리하지 않고 파워헤드 제거 가능
- 액체, 온도, 압력에 따른 다양한 타입의 샤프트 씰



VL/VLS 인라인 단단 볼류트 펌프

적용분야

- 해수/해양 관련 분야
- 냉각, 에어컨디셔닝 시스템
- 지역난방 시스템
- 온수 가열

주요 특징점

- Marine Pump
- 더블 볼류트 케이싱
- 후방 분해구조(Back Pull out)
- 저소음
- 입형 단단 인라인 펌프
- 더블 볼류트 케이싱

선택사양

- 사용유체, 온도, 압력에 따른 다양한 샤프트씰 제공
- Marine Certificate



KP, KPV 분리형 양흡입 펌프

적용분야

- 냉각, 냉동공조 시스템
- 응축수
- 대유량 순환용
- 배수 시설

주요 특징점

- 넓은 사용 범위
- 대용량
- 다양한 재질 적용 가능
- 일체형 베어링
- 입형/횡형 단단 원심 펌프



HS 양흡입 펌프

적용분야

- 안정적인 유체 이송 시스템
- 지역 난방 시스템
- 급수 시스템
- 에어컨디셔닝 시스템
- 냉각 시스템
- 관개 시스템
- 기타 산업현장 시스템

주요 특징점

- BS 4504/DIN 2501규격에 따른 플랜지 규격
- 견고한 디자인
- 제품 선택의 폭이 다양함
- 표준모터
- 다양한 용도로 사용 가능
- DIN 24960 샤프트 씰

2-4. 회사소개 - 주요 판매제품(GRUNDFOS)



CR/I/N/T 입형 다단 원심 펌프

적용분야

- 세척 시스템
- 냉각 및 냉동공조 시스템
- 수처리 시스템
- 소방 시스템
- 산업용 시스템
- 보일러 급수 시스템

주요 특징점

- 탁월한 신뢰성
- 고효율
- 편리한 유지보수
- 설치 공간 절약
- 다양한 유체 적용 가능



Hydro MPC 부스터 펌프 시스템

적용분야

- 급수 시스템
- 관개 시스템
- 산업용 공장
- 상업용 빌딩

주요 특징점

- 펌프 2-6대 제어
- 간편한 설치 및 시작
- 선명한 대형 디스플레이
- 에너지 최적화 제어
- 데이터 통신
- 완벽한 정압 운전
- 어플리케이션 최적화 소프트웨어



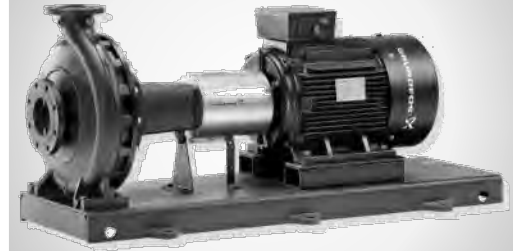
NB,NBG 편흡입 단단볼류트펌프

적용분야

- 지역 난방 시스템
- 공동 주택 난방 시스템
- 에어컨디셔닝 시스템
- 냉각, 세척 시스템
- 기타 산업현장 시스템

주요 특징점

- EN 또는 ISO에 따른 표준 외형치수
- 컴팩트한 디자인
- 표준모터
- 다양한 용도로 사용가능
- EN 12756 샤프트 씰



NK,NKG 편흡입 단단볼류트펌프

적용분야

- 지역 난방 시스템
- 공동 주택 난방 시스템
- 에어컨디셔닝 시스템
- 냉각, 세척 시스템
- 기타 산업현장 시스템

주요 특징점

- EN 또는 ISO에 따른 표준 외형치수
- 견고한 디자인
- 제품 선택의 폭이 다양함
- 표준모터
- 다양한 용도로 사용가능
- EN 12756 샤프트 씰

2-4. 회사소개 - 주요 판매제품(GRUNDFOS)



LF, CL 편흡입 단단볼류트펌프

적용분야

- 지역 난방 발전소
- 급수 시스템
- 에어컨디셔닝 시스템
- 냉각, 세척, 소방 시스템
- 기타 산업 시스템

주요 특징점

- 넓은 사용 범위
- 대용량
- 다양한 재질 적용 가능
- 낮은 NPSH에서 적용 가능



CM 횡형 다단 원심 펌프

적용분야

- 세척 및 세정
- 수처리
- 온도 제어
- 가압

주요 특징점

- 컴팩트한 디자인
- 모듈러 디자인
- 50dB(A)의 저소음



다이아프램 도징 펌프

적용분야

- 수처리 및 오폐수 처리
- 가공 공장
- 제지 공장
- 자정식 수력 설계
- 식음료 산업

주요 특징점

- 정면 또는 측면에 위치한 컨트롤 패널
- 브러시 없는 DC모터 스트로크 속도 및 회전수 제어
- 디스플레이 패널 컨트롤 잠금 기능
- 4~20mA 제어
- 펄스 또는 타이머방식의 일괄 제어
- 캐비테이션 방지 기능
- 쉬운 계기판 기능
- ml/h 또는 l/h 단위의 미세한 유량 조절



OXIPERM PRO 염소 소독 장치

적용분야

- 음용수 공급
- 환경 정화
- 레지오넬라 발테리아 박멸
- 물재활용
- 각종 수처리 산업
- 세척 분야

주요 특징점

- 컴팩트한 디자인
- 인체공학적 디자인, 간편한 유지보수
- 현장에서 직접 이산화 염소 생산
- 이산화염소 제어 옵션 기능
- 간단한 조립 및 설치
- 최소 시간내의 완벽한 화학 반응
- 낮은 운전 비용 및 소량의 케미컬 사용

2-4. 회사소개 - 주요 판매제품(GRUNDFOS)



KPL, KWM 수중 축류/사류 펌프

적용분야

- 홍수 및 폭우 조절용
- 원수 취수용
- 공공 하수처리장 대유량 이송용
- 워터파크 대유량 순환용

주요 특징점

- 컴팩트, 초경량 디자인의 세계 최고 효율
- 자정식 수력 설계



SL1/SLV 및 SE1/SEV 수중 펌프

적용분야

- 배수 및 지표수
- 가정용 및 공공기관용 오페수
- 산업용 오페수
- 공정용수 및 냉각수

주요 특징점

- 간편한 유지보수
- 안정성, 고효율
- 인텔리전스 솔루션 (Grundfos AUTOADAPT)
- S-tube 또는 SuperVortex 임펠러



SQ/SP 심정용 수중 펌프

적용분야

- 급수시설에 지하수 공급
- 원예 및 농업용 관개
- 지하수위 저하
- 가압
- 산업용 어플리케이션
- 분수
- 광업

주요 특징점

- 고효율
- 모든 부품이 스테인리스 스틸로 구성되어 긴 내구성을 지님
- CUE 및 MP204를 통한 모터 보호
- 스테인리스 재질의 SP 제작 가능 (EN1.4301, EN1.4401 및 EN1.4539)



MTR, SPK 침수형 다단 원심펌프

적용분야

- 공작기계
- 세척기
- 냉동기
- 산업용 세척기
- 필터와 컨베이어 시스템
- 온도 조절기
- 보일러 급수
- 일반적인 가압

주요 특징점

- 넓은 운전범위
- 안정성
- 용이한 서비스
- 쉬운 설치
- 공간 절약
- 고효율
- 다양한 제어 설비

2-4. 회사소개 - 주요 판매제품 (미국 XYLEM-구.ITT)



XYLEM

세계적인 펌프그룹인 ITT사에서 물분야에 더욱 집중하기 위해 2011년에 분사한 WATER HANDLING 전문 그룹으로, 물과 관련된 모든 공업용, 빌딩, 주거용 제품에 대해 종합적인 솔루션을 제공할 수 있는 메이커입니다. Xylem 그룹은 40여개의 물관련 브랜드를 지닌 세계적인 업계선두 그룹으로 발전하고 있습니다.



2-4. 회사소개 - 주요 판매제품(XYLEM-구.ITT)



A-C FIRE PUMP

AC Fire pump사는 미국에서 가장 오랜 역사를 지닌 소화펌프 전문 브랜드중 하나로, UL 인증 및 FM 승인을 받은 높은 신뢰성을 지닌 소화펌프 패키지를 생산하고 있습니다.

주요제품은 인라인펌프, 양흡입펌프, 버티컬터빈펌프이며 패키지로 전용 컨트롤러와 주요 액세서리를 모두 공급합니다.

(UL / FM 인증)



House Package 소화펌프 하우스 패키지 시스템

A-C Fire 하우스 패키지 시스템

- 엔진 연소용 공기흡입/배출구
- 펌프 하우스 내부를 위한 스프링클러 배관
- 배터리 구동방식의 비상 조명등
- GFCI 설비 전기 출력을 제공
- 하우스에 온도 감응식 환기 팬 장착
- 베이스에는 옵션으로 장비인양 장치 제공
- 일원화된 전원 연결 방식
- 동파를 대비한 하우스 히터 장착
- 하우스 외부에 알람램프 장착

(UL / FM 인증)



Skid Packages 스키드형 패키지 펌프

A-C 소화펌프 패키지 시스템

- A-C 소화펌프 시스템은 다음의 시험인증을 하나 이상 거쳐서 제작됨 : UL Listed, FM Approved
- 제작공정 전체가 ISO9001 인증을 득한 펌프 공장에서 제조됨
- 패키지 소화펌프 시스템은 출고 전에 제조시설에서 내압 및 성능시험을 통과함
- 내진능력, 소음 감쇠에 효과적인 소방용 Victaulic 그루브조인트를 배관에 적용
- CAD를 통한 2D, 3D설계를 통해 고객의 설계요청사항에 부합하도록 제작 가능함 완전한 3D 승인도면이 제작전에 제공됨
- 전세계적인 판매망과 시운전지원이 가능함

(UL / FM 인증)



In-Line Pumps - 1580 Series

최대 유량 : 1500 GPM (5,678 L/min)
최대 양정 : 165 PSI (116 m)
최대 사용압 : 150 PSI (10 bar)

- 설치공간 절약형
- 펌프 기초나 패드가 불필요함
- 펌프의 흡입-토출구가 일직선 구조로 수평배관에 설치가 용이함
- 펌프를 상부로 분리하여 정비 용이함
- 회전부가 배관을 건드리지 않고 분리가능
- 자동 에어벤트 밸브가 불필요하도록 펌프 내부 공기가 자동으로 빠지는 구조
- 동적 밸런스가 우수한 브론즈 임펠러. 임펠러가 모터 샤프트에 직접 연결됨

2-4. 회사소개 - 주요 판매제품(XYLEM-구.ITT)



(UL / FM 인증)

Vertical Turbine Pumps

최대 유량 : 5000GPM(18,925L/min)
 최대 양정 : 350 PSI (247 m)
 최대 사용압 :
 - 최대 200 PSI (14 bar)
 - 최대 550 PSI (38 bar)

- NFPA 법규에 따라 정상적인 흡입 압력조건에 미달시 적용함
- 동적 밸런스 우수한 임펠러 적용, 정숙하고 안정적인 운전이 보장됨
- 개방형 라인샤프트 설계로 베어링에 적당한 윤활이 보장됨
- 전동기와 디젤엔진 모두 적용가능
- 표준 브론즈재질 흡입여과망 제공
- 한 치수가 더 큰 공기배출밸브를 제공
- 해수시설용 특수 재질로 제작 가능



(UL / FM 인증)

Split Case Pumps - 8100 Series

최대 유량 : 3000GPM(11,355L/min)
 최대 양정 : 255 PSI (179 m)
 최대 사용압 :
 - 250 PSI (176 m)
 - 375 PSI (264 m)

- 설치공간 절감형 디자인
- 수평형 설치로 안정성 높음
- 펌프 흡입-토출구가 일직선 구조
- 베어링 폭을 최소화한 설계
- 전동기와 디젤엔진 모두 적용가능
- 펌프의 회전방향을 2가지로 제작 가능하여 기계실에 적합하게 펌프 배치가 용이함



(UL / FM 인증)

Split Case Pumps - 9100 Series

최대 유량 : 5000GPM(18,925L/min)
 최대 양정 : 208 PSI (146 m)
 최대 사용압 :
 - 175 PSI (123 m)
 - 255 PSI (180 m)

- 설치공간 절감형 디자인
- 수평형 설치로 안정성 높음
- 펌프 흡입-토출구가 일직선 구조
- 이중 볼류트 케이싱 구조로 인해 축에 가해지는 라디알 방향 하중을 감쇄시켜줌
- 전동기와 디젤엔진 모두 적용가능
- 펌프의 회전방향을 2가지로 제작 가능하여 기계실에 적합하게 펌프 배치가 용이함



(UL / FM 인증)

End Suction Pumps - 2000 Series

최대 유량 : 500 GPM (1,892 L/min)
 최대 양정 : 150 PSI (106 m)
 최대 사용압 : 250 PSI (17 bar)

- 펌프의 상부 중앙으로 토출되며 펌프 케이싱이 베이스에 고정됨
 - 정비가 용이함
 - 배관의 구성이 단순해짐
 - 배관의 응력문제가 감소됨
- 자동 에어벤트 밸브가 불필요
- 펌프 뒷면으로 분리 가능한 구조
 - 정비가 용이함
 - 회전부를 분리할 때, 전동기나 배관을 건드릴 필요가 없음
- 수력학적으로 밸런스가 우수한 임펠러를 적용 정숙한 운전을 보장함
- 전동기와 디젤엔진이 모두 적용 가능

2-4. 회사소개 - 주요 판매제품(XYLEM-구.ITT)



Bell&Gossett

미국 시카고주에 위치한 Bell&Gossett사는 유체이송에 관한 HVAC분야에서 세계적인 수준의 펌프를 개발해 왔으며 대형 상업용 건물에서부터 가정용 난방순환펌프에 이르기까지 우수한 제품을 선보이고 있습니다. 특히 HVAC에서 변속펌프 분야에 세계적인 Fluid Handling 기술 및 제품을 보유하고 있습니다.



VSX series 양흡입펌프

최대 유량 : 6000m³/hr
 최대 양정 : 140미터
 사용 온도 : 0 ~ 140도
 사용 내압 : 기본 12bar (옵션 20bar)

- 높은 효율의 수력학적 설계
- 축정렬이 용이한 Flexible coupling 구조
- 흡입 및 토출구 방향을 다양하게 선택 가능한 구조
- NEMA/UL기준에 적합한 전동기
- 대유량/고양정 모델 보유(최대 3000HP)



패키지형 변속제어 순환펌프 시스템 TECH-5500

전문적인 순환펌프 변속제어 펌프컨트롤러의 국내 도입
 2005년, 국내에는 대형빌딩의 냉수순환펌프에 변속제어 방식이 HVAC 설계에 반영되기 시작하였습니다.

태진에프티는 미국 Bell&Gossett사와 기술협력하여 2006년부터 국내에 세계최고 수준의 순환펌프 변속제어 컨트롤러를 도입하여 냉수순환 시스템에 적용하였습니다. 북미의 가장 대표적인 펌프 메이커이자 1960년대부터 HVAC 순환펌프 분야에서 변속제어 이론과 응용을 발전시켜온 Bell & Gossett은 꾸준히 순환펌프 변속제어 컨트롤러를 출시해왔으며, 1990년대에 이미 업계 최고수준의 변속제어 컨트롤러인 'Technologic Series'를 개발하여 전세계 주요현장의 순환펌프 정밀제어 패키지의 핵심역할을 담당하고 있습니다.

태진에프티에서는 대규모 빌딩 현장 시공 및 시운전 완료하여 운영되고 있습니다.

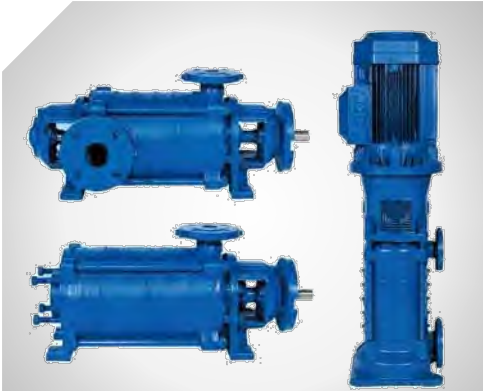


2-4. 회사소개 - 주요 판매제품(XYLEM-구.ITT)



VOGEL PUMP

오스트리아에 본거지를 둔 Vogel 펌프는 초고층건물에 적합한 대유량 고양정 입형다단펌프와 인버터 일체형 펌프 컨트롤러를 생산하는 오랜 역사의 펌프 제조사입니다.



MP,MPA,MPB,MPV - 다단펌프

유량 : 최대 340m³/h
양정 : 최대 500m
최대 케이싱 압력 : 55 bar

모듈식 시스템

8개의 각기 다른 수압을 가지는 4개의 미케니컬 사이즈가 적용.

수압

Closed Radial 타입의 임펠러 설계. 축 추력 최소화 하여 수명 연장됨. 디퓨저 쉽게 교체 가능하며, 샤프트 편차와 진동은 최소화 됨.

장기간 운전가능한 Heavy-Duty 설계

ISO 5199 / EN 25199 규격 적용.
ISO 9001 인증 기준 신뢰도 보장.



LOWARA

Lowara는 깨끗한 물이나 오염된 물을 펌핑하고 순환시키는 경제적인 장기 솔루션을 제공합니다.

- 주거 및 상업용 건물
- 공공 유틸리티
- 농업 : 관개 시스템 솔루션
- 양식업
- 채광
- 석유 및 가스 산업
- 일반 산업



HYDROBAR - 변속 시스템 컨트롤러

펌프에 직접 장착 가능한 마이크로프로세서 기반의 변속 시스템 컨트롤러로 모터 스피드를 조절하여 다양한 시스템에서 펌프 성능을 충족시켜 줍니다.

사양 및 특징

- 자동 시운전
- 확장 된 범위 : 1.5 ~ 22kW (380 ~ 480V, 3상)
- 원활한 BMS 통합을 위한 표준 및 Modbus, Bacnet통신 지원.
- 무선 연결을 위한 WiFi 카드 옵션
- 고급 모터 제어로 모터의 수명 연장
- THDi 필터 내장.
- I/O 확장 프리미엄 카드 옵션

2-4. 회사소개 - 주요 판매제품(EBARA)

Looking ahead,
going beyond expectations

Ahead ➤ *Beyond*

EBARA Making Reliable
Pumps for the World



에바라(EBARA)

EBARA그룹은 1912년 펌프 제조회사로 창업한 이래 송풍기, 냉동기, 환경플랜트 그리고 1985년에는 정밀, 전자 사업을 시작하여, 사업 영역을 착실히 넓혀가고 있습니다.

에바라의 강점은 고객의 니즈와 사회적 과제 해결에 필요한 제품을 개발할 수 있는 기술력뿐만 아니라 해당 제품을 전세계에 제공해 필요한 서비스와 서포트를 제공할 수 있습니다.

2-4. 회사소개 - 주요 판매제품(EBARA)



횡형 편흡입 펌프

용도

- 청수 및 약케미컬 이송
- 냉방시스템 순화용
- 가압
- 세척 및 산업용
- 관개 및 농업용

주요 특징점

- 뛰어난 내구성, 내식성
- 뛰어난 효율



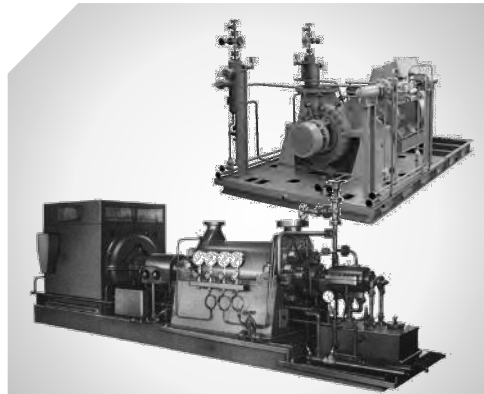
횡형 양흡입 펌프

용도

- 상수도 공급
- 관개
- 냉각수 처리, 순환
- 일반 산업 시설
- 빌딩 서비스

주요 특징점

- 높은 수준의 기술력
- 고효율
- 운전 비용 절감
- 흡입 사양 개선 (NPSH-R, 캐비테이션)



커스텀 펌프

적용분야

- 고압 보일러 급수 펌프
- 양흡입 API 펌프
- 편흡입 API 펌프
- 입형 캔타입 API 펌프
- 입형 해수 펌프
- 양흡입 쿨링 워터 펌프

주요 특징점

- 일본 에바라 설계 작업 진행
- 요구조건에 맞는 커스터마이징 펌프 제작 가능



냉동기

마이크로프로세서 ;

- 대용량, 8개 모듈까지 제어 (207kW-3360kW 설계 적용 가능)
- 관리&유지보수 쉬운 디스플레이 (냉방 사이클 조건 표시)
- 각각의 냉수&냉각수 펌프 제어 가능 (1-8개 모듈까지)
- 6운전상태 및 3신호로 운전 용이
- HFC-407C 냉매사용(Zero ODP)
- 밀폐형 압축기 사용
- 공간 절약 : 냉동기 크기 축소
- 모듈 분리로 반입 및 운반 용이
- 한개 모듈 고장시, 다른 모듈이 백업
- 로테이션 운전 : 일정 운전시간 유지
- 부분 부하조건에서 운전비용 절감

2-4. 회사소개 - 주요 판매제품(DANFOSS 인버터)



덴포스(DANFOSS)

1933년 덴마크 노드버그에서 설립된 덴포스는 덴마크에 본사를 둔 기업으로서 연간 20억 유로의 매출실적을 올리며 전세계 60여개 국가에 24,000명 이상의 직원을 보유한 세계적인 기업입니다.

고객에 대한 신뢰감과 기술에 대한 열정 그리고 환경 및 사회에 대한 책임감을 바탕으로 덴포스는 냉동공조, 난방, 모션컨트롤, 그리고 자동제어분야에 관하여 세계적인 선두기업으로서 전문분야를 이끌어 가고 있으며 점점 그 사업범위는 확대 되어 가고 있습니다. 고객의 편의 와 삶의 질을 향상시키고 더 나아가 환경을 보호하기 위하여 덴포스는 첨단 기술의 습득과 발전에 노력을 멈추지 않습니다.



VLT Micro Drive FC 51

공조팬 / 펌프용 보급형 모델



VLT HVAC Basic Drive FC 101

공조팬 / 펌프용 중저가형 모델



VLT HVAC Drive FC 102

공조팬 / 펌프용 고급형 모델
(그린포스 부스터펌프에 적용됨)



VLT AutomationDrive FC 302

고급형 모델
(높은 토크/특수형에 적합 : 초고압 펌프, elevator, escalator)

2-4. 회사소개 - 주요 판매제품(DESMI Rotan)

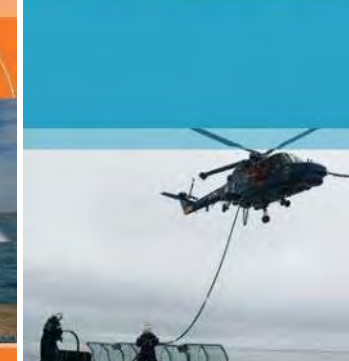
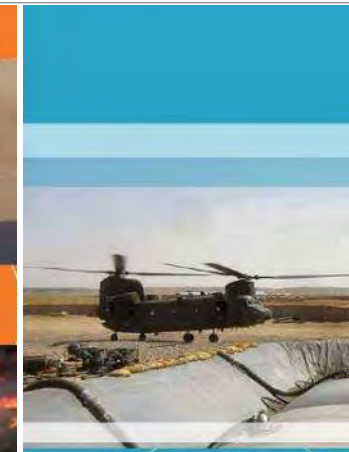
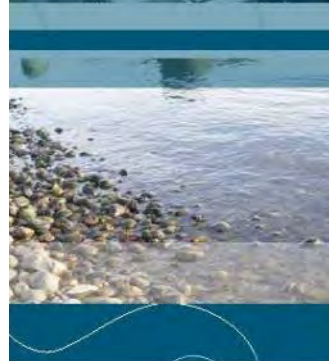
DESMI

데스미(DESMI)

DESMI는 1834년에 설립된 덴마크에서 가장 오래된 회사 중 하나입니다.

발전 및 해양, 산업, 기름 유출에 대한 솔루션 등의 제조, 로컬 및 글로벌 보호 및 연료와 유틸리티 전문회사입니다.

DESMI 펌프는 솔루션 및 시스템뿐만 아니라 단일 표준 펌프 또는 부품을 제공하고 입증된 기술을 기반으로 솔루션을 제공하고 있습니다.



2-4. 회사소개 - 주요 판매제품(DESMI Rotan)



ROTAN GEAR PUMP GP

Capacity Range : ~ 50 m3/h
Speed : ~ 1750 rpm
Pressure : ~ 16 bar / 232 psi
Suction Lift :
 ~0,5 bar / ~0,8 bar
Viscosity Range : ~ 7500 cSt
Temperature : ~ 150°C / 302°F

Applications:

Clean oil, Glycol, Vegetable oil,
 Solvents, Lube oil, Waste oil, Fish oil



ROTAN GEAR PUMP PD

Capacity Range : ~ 170 m3/h
Speed : ~ 1750 rpm
Pressure : ~ 16 bar / 232 psi
Suction Lift :
 ~0,5 bar / ~0,8 bar
Viscosity Range : ~ 250,000 cSt
Temperature : ~ 250°C / 482°F

Applications:

Fuel, Oil, Gasoline, Lube oil, Grease,
 Other hydrocarbon based fluids,
 Additives, Bitumen, Polystyrene, Wax



ROTAN GEAR PUMP HD

Capacity Range : ~ 250 m3/h
Speed : ~ 1750 rpm
Pressure : ~ 16 bar / 232 psi
Suction Lift :
 ~0,5 bar / ~0,8 bar
Viscosity Range : ~ 250,000 cSt
Temperature : ~ 250°C / 482°F

Applications:

Oil, Asphalt, Chocolate,
 Paint/Lacquer, Molasses, Soap,
 Additives, Polyol, Viscose, Sulphate
 soap, Maltose, Grease, Pitch, Base
 oil, Bitumen, Polyester



ROTAN GEAR PUMP CD

Capacity Range : ~170 m3/h
Speed : ~1750 rpm
Pressure : ~16 bar / 232 psi
Suction Lift :
 ~0,5 bar / ~0,8 bar
Viscosity Range : ~250,000 cSt
Temperature : ~250°C / 482°F

Applications:

Organic acid, Fatty acid, Alkali,
 Caustic soda, Polymer solutions,
 Soap, Shampoo, Animal fat,
 Vegetable fat, Chocolate, Other
 special fluids, Resin, Paint, Rosin

2-4. 회사소개 - 주요 판매제품(DESMI Rotan)



ROTAN GEAR PUMP ED

Materials : Cast iron, carbon steel or stainless steel

Capacity : 90 m³/h

Speed : ~1750 rpm

Pressure : ~16 bar / 232 psi

Suction Lift : ~0,5 bar / ~0,8 bar

Viscosity Range : ~10,000 cSt

Temperature : ~250°C / 482°F

Applications:

Isocyanate, Solvents, Hazardous organic liquids, Printing ink, Resin, Pitch, Alkyd resin, Soyabean oil, Linseed oil, Monomers, Polyol, Corn syrup



Vertical In-line - NSL

Capacity range : 10-1800 m³/h

Pressure range :

5-220 mLC - 15-720 ft

Temperature range :

standard. 80oC - 176°F

special. 140oC - 284°F

Applications :

Various industry water applications such as feeding cooling towers and industry water circulation back flush, booster pumps, fresh and seawater cooling pumps and bilge pumps.



Vertical In-line - DSL

Capacity range : 350-4400 m³/h

Pressure range :

5-220 mLC - 15-720 ft

Temperature range :

standard. 80oC - 176°F

special . 120oC - 248°F

Applications :

Various industry water applications such as feeding cooling towers and industry water circulation. But also district heating and power plants together with many other industries will profit from using DSL pumps.



Vertical End-suction - NSLV

Capacity range : ~3800 m³/h

Pressure range : ~220 m (720 ft)

Pressure : ~25 bar (363 psi)

Temperature : ~140°C (284°F)

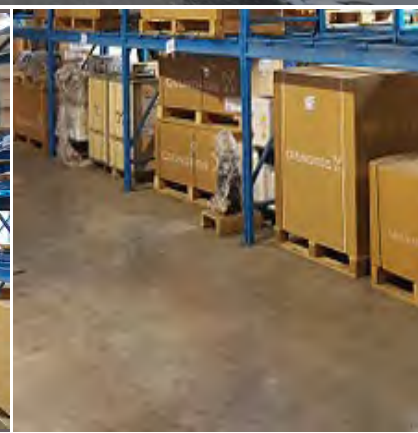
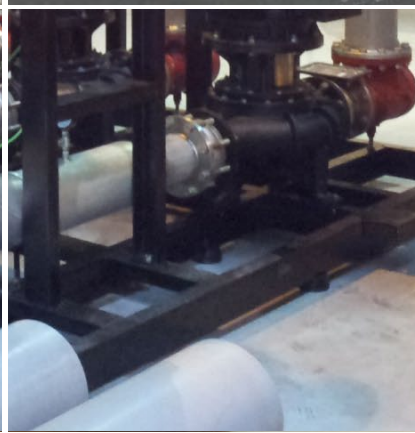
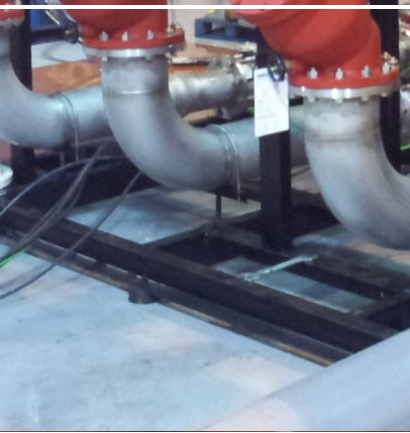
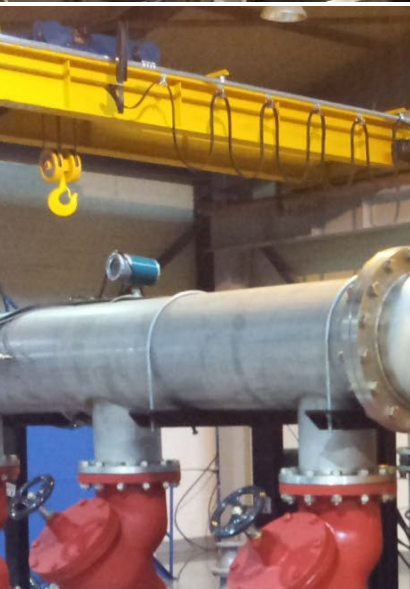
diameter : DN 80 ~ 400

Applications:

District heating/cooling, sea water, water circulation, cooling towers distribution, chiller distribution. & diesel transfer up to 500 cSt. scrubber (flue gas cleaning).

2-5. 회사소개 - 장비 현황

NO	품목	용도	수량
1	UP Testbed	소형보일러 순환용	1
2	MQ/CH(I) / SPK Testbed	가정급수/산업용	1
3	SP Testbed	심정용	1
4	Large CR Testbed	대용량 가압급수/산업용	1
5	Small CR Testbed	소용량 가압급수/산업용	1
6	Booster Pump Testbed	대수제어식 가압급수용	1
7	AP / KP Testbed	오펜수용	1
8	펌프 세척장비	-	1
9	TP TestBed	인라인펌프용	1
10	Crane	작업용 장비	1
11	Air compressor	작업용 장비	1
12	Production line test	작업용 장비	1
13	Lift table	작업용 장비	1
14	Barcode Print	PUMP BAR 용	1
15	Labeling Print	BOX 스티커	1
16	IS200	명판 각인용	1



3. 사업실적

2020



2019



2018



3. 사업실적

2017



2016



3. 사업실적

2015



삼성전자 천안 LCD 5, 6라인

2014



삼성전자 탕정사업장

2013



강남역 삼성 서초프로젝트



건대 스타시티



신세계 부산 센텀시티



도곡 타워팰리스

3. 사업실적

2012



신촌 세브란스병원 신관



휘닉스파크 블루캐니언

2011



명동 신세계백화점 본관, 신관



곤지암리조트

2010 ~



해운합 특수실험동



에버랜드 캐리비안베이

3. 사업실적(EPC)

2016



2015

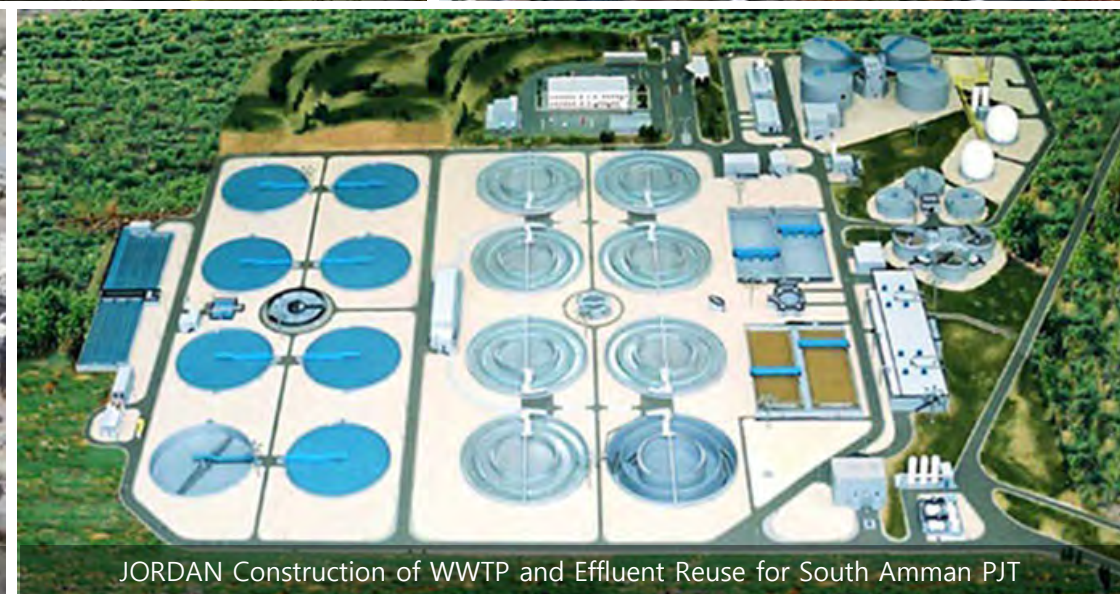


3. 사업실적(EPC)

2013



2012



4. 주요 거래처

 삼성전자	 삼성물산	 삼성중공업	 삼성엔지니어링	 제일모직	 삼성디스플레이
 삼성정밀화학	 삼성SDI	 삼성SDS	 삼성비피화학 SAMSUNG-BP CHEMICALS	 HYUNDAI	 신세계 건설
 SK 건설	 포스코건설	 주식회사 서브원	 두산중공업	 GS 건설	 HYUNDAI amco
 금 호 건 설	 태영건설	 코오롱건설	 K water	 KCC	 Halla 한리
 DAELIM	 동부건설	 쌍용건설	 LH	 coway	 롯데건설

5. 업체 등록증

국세청

사업자등록증

(법인사업자)

등록번호 : 120-81-55230

법인명(단체명) : (주)태진에프티
대표자 : 박찬구

개업연월일 : 1995년 10월 30일 법인등록번호 :
사업장소재지 : 서울특별시 서초구 마방로 18(양재동, 마루빌딩 2층)

본점소재지 : 서울특별시 서초구 마방로 18(양재동, 마루빌딩 2층)

사업의종류 : 판매 제조, 도매 중매 유통기계및합모터

발급사유 : 정기 재조, 도매 중매 유통기계및합모터



2022년 02월 25일

서초세무서장

국세청

사업자등록증

국세청

공장등록증명(신청)서

신청인 : (주)태진에프티
대표자 : 박찬구
소재지 : 서울특별시 서초구 마방로 18(양재동, 마루빌딩 2층)

공장소재지 : 경기도 양주시 세교신도시 101번길 37 (세교동)
지번 : 경기도 양주시 세교동 505-1번지
공장등록일 : 1998-01-01
사업시작일 : 2000-01-07
영업면적 : 5,172.0㎡
공장지주소(법인소재지) : 서울특별시 서초구 마방로 18(양재동, 마루빌딩 2층)

등록내용 : 공장지 일종(분류번호) 산업용 증기터 및 배기장치 제조업 제 1종 (29173, 29131)
공장부지면적 2,314.000㎡ 제조시설면적 683.000㎡ 부대시설면적 253.900㎡

등록조건 : 등록면적 - 증설된 기재사항 변경내용(변경 날짜 및 내용)
2009-06-18
사유 : 임대료 명세 감소 : 제조시설 413.25M2

「산업입지및개발에 관한 법률 시행규칙」 제12조의3에 따라 위와 같이 공장등록증명서를 신청합니다.

2014년 08월 13일

신청인 : 임무상 (서초세무서장)

평택산업단지관리공단 이사장 귀하

구비사항	비고	주요내용
구비사항	비고	주요내용

「산업입지및개발에 관한 법률」 제16조(제1항·제2항·제3항)에 따라 위와 같이 등록원 공장등록을 증명합니다.

2014년 08월 13일

평택산업단지관리공단 이사장

210-252-1709(지하철역)

노상현 / 08월13일 13:24

공장등록증명서



건설업등록증

업종 : 기계설비공사업 등록번호 : 서초-17-10-01
상호 : (주)태진에프티 대표자 : 임무상
영업소소재지 : 서초구 마방로 18, 법인등록번호 : 110111-
2층(양재동, 마루빌딩)
국적 또는 소속 국가명 : 대한민국 등록일자 : 2017년 04월 25일

위 자는 「건설산업기본법」 제9조에 따른 건설업자임을 증명합니다.

2017년 04월 25일

서울특별시 서초구청장

서초구청장

변경사항

변경일	변경구분	변경내용	기록일 및 기록자 (서명 또는 인)

건설업등록증
(기계설비공사업)

5. 업체 등록증

[별지 제3호서식]

제 2020-0616-00099 호

직접생산확인증명서



- 대 분 류 : 배관유체조절시스템장비및부품
- 제 품 명 : 펌프류
- ※ 동 제품의 직접생산 가능범위: 불임의 세부품명별 필수특이사항 제 따른
- 생 산 업 체 명 : (주)태진에프티
- 사 업 자 번 호 : 120-81-55230
- 대 표 자 성 명 : 박찬구
- 소 재 지 (본사) : 서울특별시 서초구 마방로 18, 마루빌딩 2층 (양재동)
- (공장1) : [] 경기도 평택시 세교산단로101번길 37, 평택공단2호 (세교동)
- 유 효 기 간 : ※ 불임의 세부품명별 유효기간 참조
- 「중소기업제품 구매촉진 및 판로지원에 관한 법률」 제9조제4항 본문 및 같은 법 시행규칙 제5조제3항에 따라 위와 같이 직접생산을 증명합니다.

출력일자 : 2022년 03월 18일

중소기업중앙회



★ 유의사항(행정조치)

- ① 직접생산 제품 또는 다른 회사 완제품 등 직접생산하지 아니한 제품, 직접생산한 완제품에 다른 회사 상표 부착제품 납품금지 (위반시, 모든 중소기업자간거래제품 직접생산확인 취소 및 6개월간 제정청 금지, 형사처벌)
 - ② 생산설비의 임대, 위탁 등 직접생산확인기준 미충족 시 30일 이내에 증명서 반납 (미 반납시, 해당제품 직접생산확인 취소 및 6개월간 제정청 금지)
 - ③ 직접생산확인받은 공장의 이전 시 30일 이내 증명서 미반납 시 직접생산확인 취소
- ★ 이 증명서는 중소기업제품 공공구매합동정보망(www.smpp.go.kr)을 통해 출력(2022-03-18 15:59)한 증명서로서 동 정보망에서 전위여부를 확인하실 수 있습니다.

1/2

직접생산확인증명서

고효율유도전동기 취급사업장 등록필증

등록번호 2004-서울-VEN-006

상 호 (주)태진에프티

대 표 자 임무상

소 재 지 서울특별시 서초구 양재2동 261-2 마루빌딩 2층

상기의 사업장은 고효율전동기장려금 지원사업에 참여하여 고효율유도전동기 취급사업장으로 등록되어 있음을 확인합니다.

고효율기자재

2004 년 6 월 23일

에너지관리공단 이 사



효율유도전동기 취급사업장 등록필증



ISO 9001:2015 인증서

5. 업체 등록증




특허증/중국실용신안
(해상풍력발전기용 수중 열교환기)



특허증
(유량과 압력을 동시제어하는 부스터펌프 시스템)



특허증
(심해수를 이용한 냉동제조시설)



펌프는 전체 전력 소비량의 **10%**를 차지합니다.
고효율 펌프를 사용하면 전체 전력의 **4%**가 감소됩니다.

TJT

주식회사 태진에프티는 28년간 쌓아온 노하우와 기술력을 바탕으로
펌프 및 유체기기 분야에서 최고의 제품과 최상의 서비스를 제공하는 NO.1 기업입니다.

A low-angle, upward-looking photograph of several modern skyscrapers with glass facades, creating a sense of height and architectural grandeur. The buildings are arranged in a way that they seem to converge towards the top center of the frame.

THANK YOU

(주)태진에프티 | TEL 02-538-2025 | FAX 02-557-3467 | E-MAIL tjtech@tjtech.co.kr