

SINCE 1987



(주)한승계기
HAN SEUNG AUTOMATIC

Catalogue 5th Edition



스마트 절전!!
상상을 현실로...한승계기

Smart saving!!
Dreams come true...Han Seung Automatic

오토라이팅

6



PS-12A/16A/16C



PS-16B



MS-4B/8S/2CH



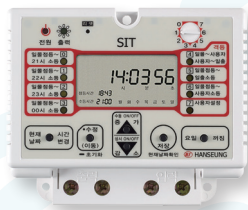
PS-6F



PS-12M

디지털 타임스위치

9



SIT-20A/30A/50A



HTS-AT10



HTS-AT20S



SMT-20A/30A

*무한반복 타임스위치

* 5P 기능 및 용어설명을 참조하세요.

11



IRT16-B



IRT16-S



IRT16-A



IRT16-M



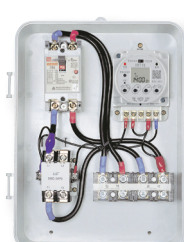
IRT16-D



IRT25



IRT30



IRT50

DC타임스위치

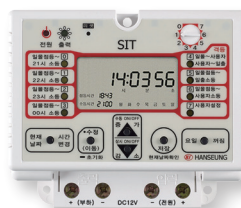
14



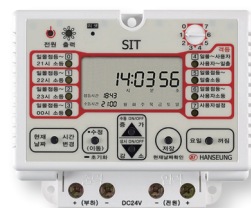
HTS-24BB DC12V



HTS-24BB DC24V



SIT-20A DC12V



SIT-20A DC24V

소용량 아날로그 타임스위치 15



HTS-24A



HTS-24B



HTS-24S



HTS-24M



HTS-24D



HTS-24F

대용량 아날로그 타임스위치 19



HTS-24R



HTS-24TC

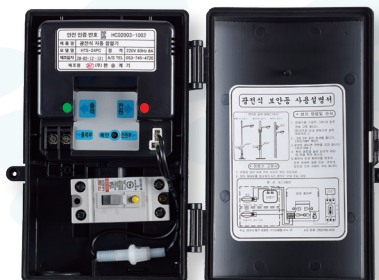


HTS-24TC50

보안등 점멸기 20



HTS-24MC



HTS-24PC



HSW

첨단기술과 신용으로 앞서가는 기업!

우리의 브랜드만을 고집해 온 국내 유일의 전문업체인 한승계기의 자존심이 드디어 결실을 맺기에 이르렀습니다. 끊임없는 연구정신을 바탕으로 보다 새로운 품질, 최첨단 고성능의 신기술 개발에 앞장서 온 한승계기는 뛰어난 내구성, 한치의 오차도 허락하지 않는 정확성, 세계가 하나의 시장으로 다가오는 글로벌 시대에 대비, 국제적 경쟁력 확보는 물론 혁신적 비전을 확립하여 한승계기는 앞으로도 우리 브랜드를 결코 적게 만들어도 자랑스럽게 만들어 가겠습니다.



A Brief history

당사는 '87.8월 창립 초기 산업용 Counter 생산을 시발점으로 꾸준한 품질향상과 연구개발로 '97.4월에는 Limit Switch, '99.3월에는 수입에만 의존하던 Time Switch를 순수 자체 기술력으로 개발하여 출시하게 되었습니다.

저희 한승계기는 국내 불모지였던 24시간 Time Switch를 외국계의 제품과 품질 경쟁에서 당당히 어깨를 나란히 하는 현재에 이르렀습니다. 저희 직원일동은 "제2의 창업! 품질 우선주의에 있다!" 라는 슬로건 아래 고객이 만족하는 품질을 이루어 내기 위해 철저한 품질 관리를 위해 제품 하나하나에 전 직원의 정성을 담아 고객에게 만족할 수 있는 제품을 생산하도록 최선을 다하고 있습니다.

1987.	08.	한승계기 설립
	09.	기계식 카운터 생산
1988.	04.	전자식 카운터 생산
1990.	05.	확장이전(대구시 북구 침산1동 1564번지)
1996.	06.	2단 PRE SETTING 카운터 개발 및 생산
		확장이전(대구시 북구 침산1동 1108번지)
1997.	04.	리미트 스위치 개발 및 생산, 타임스위치 CE 형식승인 획득, 정전보상형 타임스위치 개발 및 생산
2000.	03.	콘센트형 타임스위치 개발 및 생산
	05.	ISO-9001품질시스템 인증 획득
2001.	05.	선스위치(광전식 자동점멸기) 개발
2001.	08.	광전식 보안등 개발
	09.	디지털 타임스위치 개발
	10.	전자식(HTS-24MCE) 보안등 개발
2002.	06.	한국조명조합 가입
	11.	확장이전(대구시 동구 효목 2동 293-2번지)
2003.	12.	무선센서 알림이(HSE-SCA) 정보통신기기인증 획득
2004.	06.	무선센서 알림이(SCE-SCA) 실용신안 및 의장등록 획득
2005.	07.	25A용 타임스위치 개발 및 생산, 타임스위치 단상스텝모터 개발
2007.	08.	콘센트타이머 24F 개발, 디지털타이머 SIT 개발
2009.	02.	GPS자동점멸기 개발
	09.	디지털 주간타이머 개발 HTS-AT10, HTS-CT10
2010.	02.	디지털타임스위치 실용신안등록
	04.	SIT upgrade
	11.	2채널 디지털타임스위치
2011.	02.	아날로그타임스위치 접점 출력형 자율안전인증 획득
	09.	디지털 타임스위치 SMT 시리즈 개발 및 HTS-AT20S 개발
	10.	아날로그타임스위치 전압 출력형 자율안전인증 획득
2012.	07.	법인전환(주)한승계기
	10.	무한반복 타임 스위치 IRT16시리즈 개발
2013.	03.	무한반복 타임 스위치 IRT16시리즈 CE 인증 획득
2014.	05.	오토라이팅(재실감지기 PS-12A, PS16A)개발
	12.	오토라이팅(모션감지기 MS-4B, MS-8S), 전력차단기(ES-15A)개발
2015.	04.	확장이전 (대구광역시 동구 신평로 123)
	05.	오토라이팅 (재실감지기 PS-16B 개발)
	07.	기업부설연구소 설립 및 인정서 획득
	10.	오토라이팅 (카운터 스위치 CS-10A)개발
2016.	04.	기술혁신형 중소기업(INNO-BIZ) 확인서 획득
	05.	오토라이팅 (매입형 재실감지기 PS-6F)개발
	09.	오토라이팅(실외형감지기 PS-12M)개발
2018.	07.	디지털 타임스위치 AT upgrade, 오토라이팅-PS-12A/16A upgrade
2019.	04.	디지털 타임 스위치 SIT upgrade
	12.	디지털 타임 스위치 SMT upgrade
2020.	03.	오토라이팅 (재실감지기 PS-16C)개발, 오토라이팅 (모션감지기 MS-2CH)개발



오토라이팅, 디지털, 무한반복 타임스위치 기능 및 제품사양

기능 및 용어설명(Function)

기능	설명	관련모델
수동 ON/ OFF와 상시 ON/ OFF차이	·수동 ON/OFF : 수동 ON을 하면 다음 OFF명령에서 OFF가 되며, 수동 OFF를 하면 다음 ON명령에서 ON이 되는 기능입니다. ·상시 ON/OFF : 상시 ON을 한 후 기능을 하지 않으면 지속적으로 ON이 되며 상시 OFF를 한 후 기능을 하지 않으면 지속적으로 OFF되는 기능입니다. ·상시 ON/OFF 기능 해지 방법 : ▼버튼을 1초간 누르거나 리셋 버튼을 누르면 해지됩니다.	SIT-20A/30A/50A SMT-20A/30A HTS-AT10/AT20S SIT-20A DC12V/DC24V
일몰 일출 기능	계절이 변화에 따라 해가 뜨고 지는 시간이 365일 달라집니다. 일몰 일출 기능이 있는 타이머에는 수도권 기준으로 365일 일몰 일출 시간이 내장되어 있습니다. 따라서 일몰이나 일출이라는 단어가 들어가는 기능을 선택하시면 자동으로 현재날짜에 맞는 일몰시간이나 일출 시간이 되면 켜지거나 꺼집니다. 따라서 한번 설정해 놓으시면 달라지는 일몰 일출 시간때문에 타이머를 재설정할 필요가 없습니다.	SIT-20A/30A/50A SMT-20A/30A HTS-AT10/AT20S SIT-20A DC12V/DC24V
보상 시간 기능	일몰 일출이 자동으로 날마다 변경되는 기능을 사용하고 계신다면 혹시 시간 조정도 가능한가? 라는 의문을 한번쯤은 가졌을 겁니다. 이런 기능이 바로 보상기능입니다. 일몰이나 일출시간에서 2시간을 당기거나 늦춰서 동작을 시킬 수 있습니다. 예를 들어 10월 29일 현재 일몰시간은 오후 5시 37분이고 일출 시간은 오전 6시 54분입니다. 일몰시간보다 30분 일찍 동작시키고 일출시간보다 20분 늦춰서 동작을 멈추게 설정이 가능하며 당겨 지거나 늦춰진 시간은 설정을 변경하지 않는 이상 바뀌지 않고 계속 적용됩니다.	SIT-20A/30A/50A HTS-AT10/AT20S SMT-20A/30A SIT-20A DC12V/DC24V
주간 타이머	사용자께서 원하시는 요일에 ON/OFF 시간을 설정해 주시면 매주 설정된 요일과 시간에 맞춰 반복적으로 동작을 시키는 기능입니다. ON/OFF 요일, 시간 설정은 모델별로 8회에서 25회까지 가능합니다. 모델에 따라 기능의 이름이 주간타이머 (HTS-AT10, HTS-AT20S, HTS-CT10, IRT16시리즈), 선택켜짐/선택꺼짐(SIT-2CH), 선택~선택(SMT-20A/30A)으로 되어 있으니 기능 선택시에 주의해 주시기 바랍니다. 이기능은 주로 주말에 쉬는 작업장에서 사용하며 요일별로 다른 ON/OFF 설정도 가능하기 때문에 다양한 용도로도 사용 가능합니다.	SMT-20A/30A HTS-AT10/AT20S IRT16 시리즈
주간 반복 기능	주를 단위로 반복되는 기능입니다. 반복 폭 ON((00)시(00)분(00)초), 반복 폭 OFF((00)시(00)분(00)초) 설정 후 동작시간을 설정 할 수 있는 기능입니다. 예를 들어 월~수 08시 부터 18시까지 1시간 10분 10초간 ON하시고, 10분 30초간 OFF 하실 수 있는 기능입니다. 주간반복 폭 설정 가능시간 : 1초~99시간 59분 59초(5회 설정가능)	HTS-AT10/AT20S
연간 타이머	1년 중 특정한 날짜에 시작하고 특정한 날짜에 끝나는 주간 타이머입니다. 주로 계절과 깊은 연관이 있는 농업 관련 분야에 주로 사용되는 기능입니다. 예를 들어 3월 21일에 시작해서 6월 24일에 끝이 나고 그 기간 중 월요일, 수요일, 금요일마다 오전 10시에 동작을 시작해서 오후 1시에 동작을 멈추는 것을 반복하는 것이 가능한 기능입니다.(12회 설정가능)	HTS-AT10/AT20S
주간 펄스	특정한 요일의 특정한 시간에 펄스폭만큼 동작을 시키는 기능입니다. 펄스폭은 1초부터 60분까지 가능하며 모두 24개의 다른 시간을 설정 할 수 있습니다. 만약 사용자께서 예를 들면 월, 화, 수, 목, 금요일의 오전 10시부터 10초 동안 동작을 시킬 수 있습니다. 요일은 한번만 설정가능하며 원하시면 동작 시작 시간을 24번까지 설정 가능합니다. 동작 시간을 60분 이상으로 설정하시고자 하시면 동작 시작 시간을 첫 번째 설정에 60분을 주시고 첫 번째 설정 끝나는 시간에 맞춰 두 번째 설정 시작 시간을 설정해 주시면 됩니다.	HTS-AT10/AT20S
무한 반복	설정된 시간의 ON/OFF를 무한히 반복하는 기능입니다. 다른 타이머 기능과 달리 현재날짜나 시간과는 무관하게 동작합니다. 동작하는(ON)시간과 동작을 멈추는(OFF)시간을 설정하시고 저장을 눌러 주시면 바로 설정된 ON시간이 역카운트 되면서 동작을 시작 합니다. ON시간은 1초부터 99초까지 혹은 1분부터 99분까지 혹은 1시간부터 99시간까지 설정가능하며 OFF시간도 마찬가지로입니다. 예를 들어 72시간 동안 동작하고 10분 동안 동작을 멈추는 설정이 가능하고 설정 저장 후 바로 72시간 에서 역카운트가 시작됩니다.	IRT16 시리즈
오토라이팅 기능설명		
적외선센서	적외선을 이용해 온도 신호처리가 가능한 전기량으로 변환하는 센서로 주변의 적외선을 검출하여 작동하는 방식입니다.	PS-12A/16A/16C PS-16B/PS-6F PS-12M
마이크로 웨이브센서	마이크로파의 방사원과 대상물체의 사이에 상대운동이 있는 경우에는, 정지한 경우와 비해서 마이크로파의 파장이 다르게 관측됩니다. 이를 이용하여 작동하는 현상이 마이크로파의 도플러 효과이고, 이 원리를 응용한 센서를 마이크로파 도플러 센서라고 합니다.	MS-4B/8S MS-2CH



(주)한승계기
HAN SEUNG AUTOMATIC



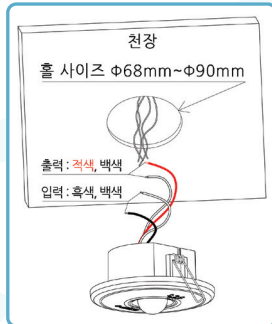
재실감지기

PS SERIES

최대 감지범위 높이 이하의 실내에서
사용을 권장하며 조명, 환풍기등 각종
전기 제품을 ON/OFF 하는 제품입니다.



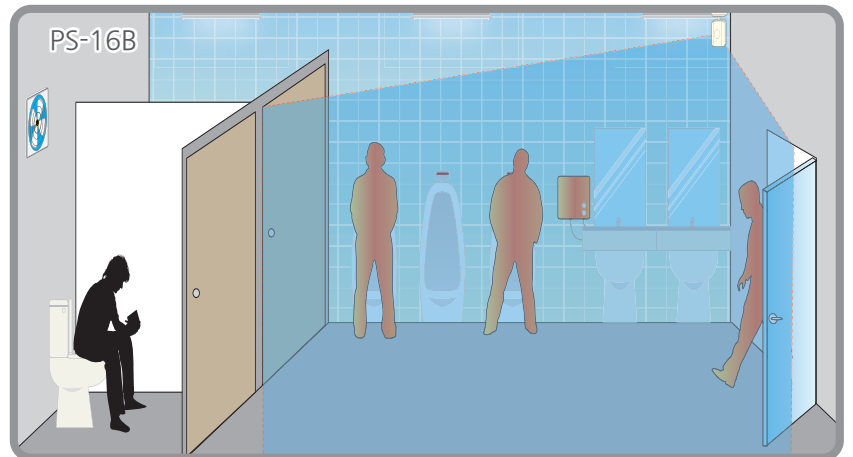
PS-6F
(매입형)



PS-12A/PS-16A/PS-16C



PS-16B



작동원리

*적외선 센서로 인체를 감지하여 부하를 ON/OFF
시켜주는 방식입니다.

추천장소

좁은 실내 환풍기나 조명을 자동으로 ON/OFF
작동을 원하는 경우에 추천합니다.
타제품에 비해 용량이 높아 여러가지 전기제품에
적용가능합니다.

모델	조도	감지범위	감지각도	동작시간	출력방식	용량	외경
PS-12A	주(낮)	10cm < 감지범위 < 6m	100°	10초-240분	전압출력	12A	Ø110mm, 높이 29mm
PS-16A					점점출력	16A	
PS-16C						16A	
PS-16B	명(흐림) 야(밤)	10cm < 감지범위 < 8m	100°방향조절가능	30초-180분	전압출력	16A	가로 75mm, 세로 118mm, 높이 46mm
PS-6F (매입형)		10cm < 감지범위 < 4m	100°	30초, 2분, 5분		6A	

* 5P 기능 및 용어설명을 참조하세요.

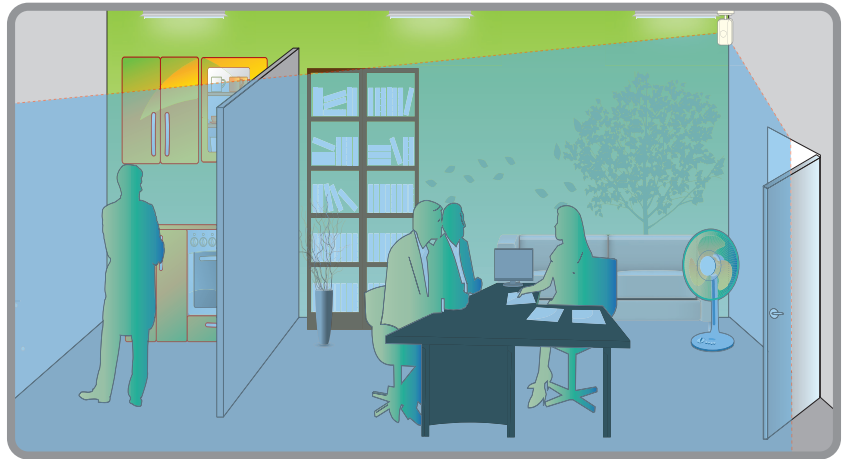
모션감지기

MS SERIES

실내나 복도, 주차장등 넓은 공간에 설치하기 적합하며, **최대 15m까지** 감지하며 자동으로 ON/OFF 하는 제품입니다.



MS-4B/MS-8S/MS-2CH

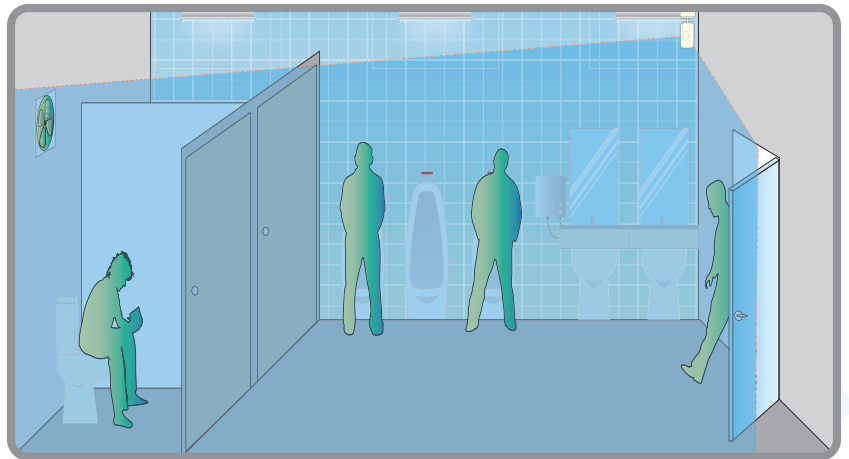


작동원리

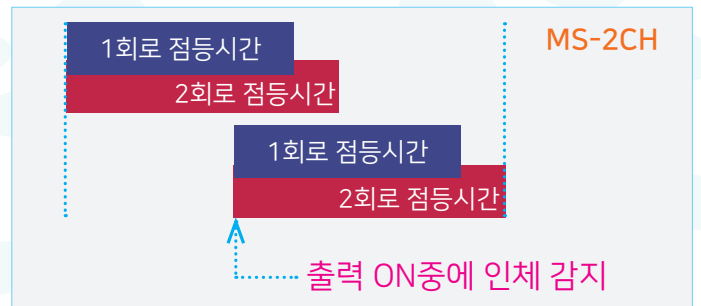
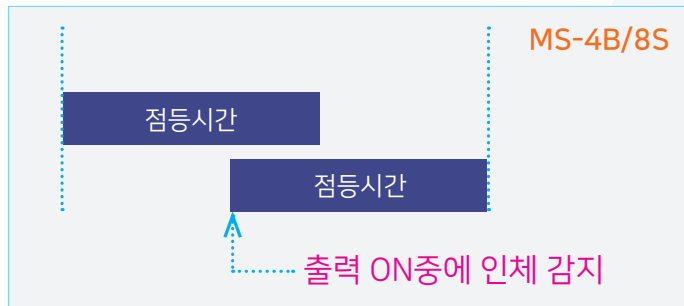
감지범위 내의 움직임을 확인하여 작동하며, 감지방식으로는 주파수를 이용하는 ***마이크로웨이브 센서**를 사용합니다.

추천장소

넓은 실내의 강당이나 지하주차장의 창고같은 곳에서 사용을 추천 드리며, 넓은 화장실에서의 감지도 용이해 주로 넓거나 장애물이 많은 장소에 적합합니다.



점등시간



※ 주의사항 : 지속적인 움직임이 있는 환풍기같은 물체를 감지하면 작동할 수 있으니 설치시 환풍기를 정면으로 두고 설치하시면 감지하여 ON 될 수 있으니 주의 바랍니다.

모 델	조 도	감지범위	감지각도	동작시간	출력방식	용 량	외 경
MS-4B	주(낮)	정면 15m 좌우 6m 후방 1m	좌우 170° 상하 110°	1초-60분	점점출력	4A	가로75mm, 세로118mm, 높이40mm
MS-8S	명(흐림) 야(밤)				전압출력	8A	
MS-2CH	상시(계속)			1초-50분	2회로 전압출력	회로당 8A (1-2회로)	

* 5P 기능 및 용어설명을 참조하세요.



실외형감지기

PS SERIES

실외에서 사용 가능한 방우형 감지센서입니다. 본 제품은 **반경 12m 내에서 감지**를 하며 움직임이 감지되면 자동으로 ON/OFF 하는 제품입니다.



PS-12M



작동원리

감지범위 내의 움직임을 확인하며 *적외선 센서와 *마이크로 웨이브센서를 동시에 감지해야 작동하는 방식으로 오작동을 줄였습니다.

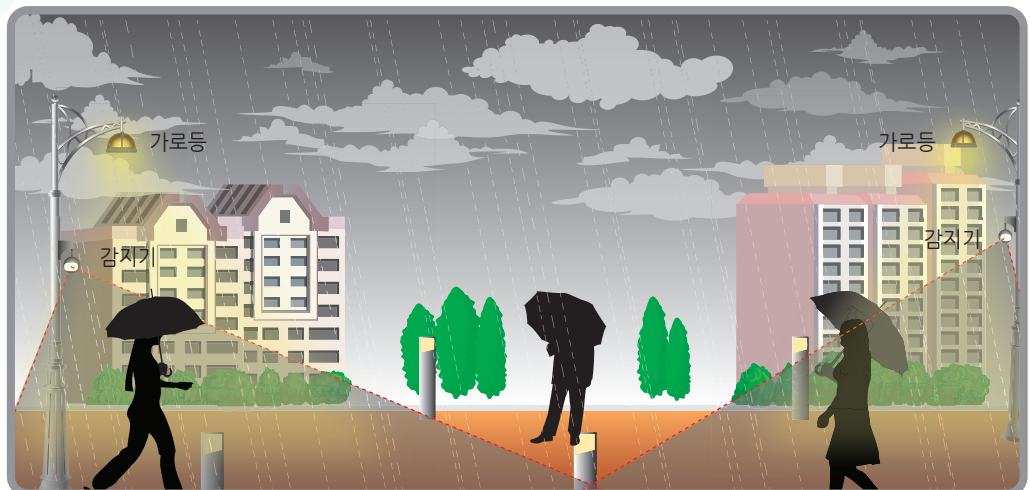
*적외선 센서: 적외선을 이용해 온도 신호처리가 가능한 전기량으로 변환하는 센서입니다.

*마이크로 웨이브센서: 마이크로파의 방사원과 대상물체 사이에 상대운동이 있는 경우에는 정지한 경우와 비해서 마이크로파의 파장이 다르게 관측됩니다. 이를 이용하여 작동하는 센서입니다

추천장소

가로등, 외부 보안등,
습도가 높은 실내

IP등급: IP65



모 델	조 도	감지범위	감지각도	동작시간	출력방식	용량	외경
PS-12M	주,명,야 (볼륨 조절)	10cm<감지범위 <12m	상,하 62° 좌,우150°	1분~20분 (Test mode:3초)	전압출력	12A	본체:Ø93.4mm 센서:Ø80mm 높이:120mm

* 5P 기능 및 용어설명을 참조하세요.

디지털 타임스위치 Digital Time Switch

노출 접점 출력형 (DIN Rail Type [5Terminals])

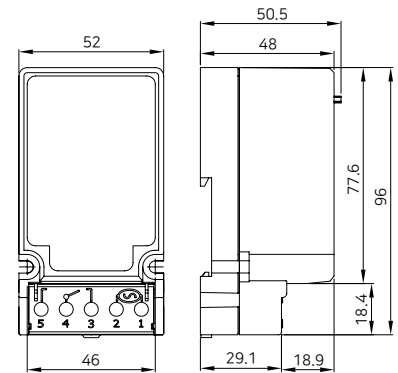


MODEL : HTS-AT10

실용신안등록번호 제 20-0447825호
 자율안전신고번호 XC020001-12003
 한글지원 디지털 타임스위치
 1년 365일 일몰/일출 시간 내장 <수도권 기준>
 정전보상기능 내장
 셀렉터 스위치부착으로 특별한 변경없이 기능 선택이 용이
 주요기능 : 주간타이머(25회), 주간 펄스(24회), 연간타이머(12회),
 일몰/일출, 일몰/선택꺼짐, 주간반복
 주간 25회 ON/OFF 가능
 양력 휴일 꺼짐 기능 내장
 (신정, 삼일절, 어린이날, 현충일, 광복절, 개천절, 한글날, 크리스마스)

형식	다기능 디지털 타임스위치
정격전압	AC220V / 60Hz
정격전류	10A
출력방식	Relay 접점 방식, Input-2, Switch-3
허용온도	-10℃ ~ 60℃
상대습도	80%
외형치수	52mm(W) X 96mm(D) X 48mm(H)

외형도(Dimension)



노출 전압 출력형 (DIN Rail Type [4Terminals])

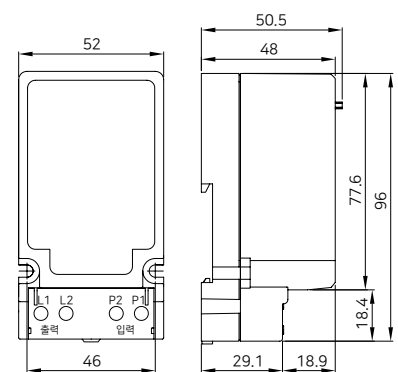


MODEL : HTS-AT20S

실용신안등록번호 제 20-0447825호
 자율안전신고번호: XC020002-17006
 한글지원 디지털 타임스위치
 1년 365일 일몰/일출 시간 내장 <수도권 기준>
 정전보상기능 내장
 셀렉터 스위치부착으로 특별한 변경없이 기능 선택이 용이
 주요기능 : 주간타이머(25회), 주간 펄스(24회), 연간타이머(12회),
 일몰/일출, 일몰/선택꺼짐, 주간반복
 주간 25회 ON/OFF 가능
 양력 휴일 꺼짐 기능 내장
 (신정, 삼일절, 어린이날, 현충일, 광복절, 개천절, 한글날, 크리스마스)

형식	다기능 디지털 타임스위치
정격전압	AC220V / 60Hz
정격전류	20A
출력방식	Relay 접점 방식, Input-2, Output-2
허용온도	-10℃ ~ 60℃
상대습도	80%
외형치수	52mm(W) X 96mm(D) X 48mm(H)

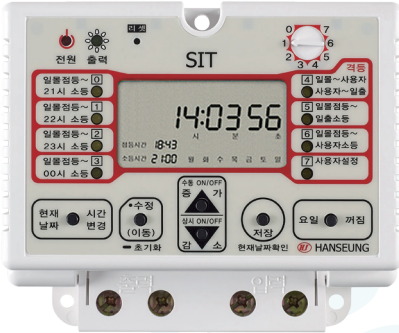
외형도(Dimension)



* 5P 기능 및 용어설명을 참조하세요.

디지털 타임스위치 Digital Time Switch

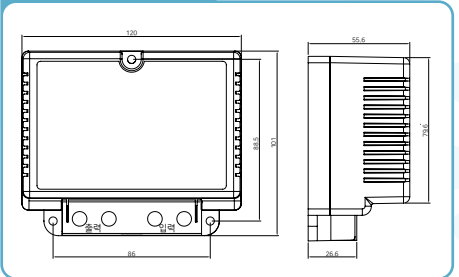
간판용 디지털 타임스위치 (Digital Time Switch)



MODEL : SIT-20A, SIT-30A, SIT-50A

실용신안등록번호 제 20-0447825호
안전인증번호 HC04004-8003(SIT-30A)
자율안전신고번호 XC020002-12001(SIT-20A)
자율안전신고번호 XC020002-19008(SIT-50A)
한글지원 디지털 타임스위치
1년 365일 일몰/일출 시간 내장 <수도권 기준>
정정보상기능 내장
LCD 및 외부 LED로 현재 동작상태 식별이 용이
특정 요일 꺼짐기능
셀렉터 스위치 부착으로 특별한 변경 없이
기능 선택이 용이
사용자 점·소등 10회 ON/OFF 기능 및 격등기능 가능

외형도 (Dimension)



모델명	SIT-20A	SIT-30A	SIT-50A
형식	디지털 타임스위치		
정격전압	AC110V~240V/60Hz	AC220V / 60Hz	
정격전류	20A	30A	50A
출력방식	Relay 접점방식, Input-2, Output-2		
허용온도	-10℃ ~ 60℃		
상대습도	80%		
외형치수	120mm(W) X 101mm(D) X54.7mm(H)		

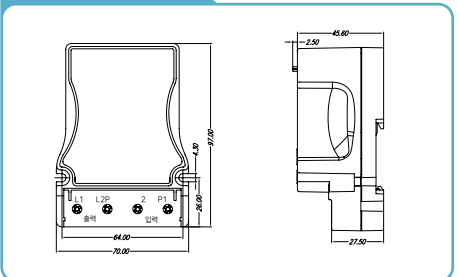
간판용 디지털 타임스위치 (DIN Rail Type [4Terminals])



MODEL : SMT-20A, SMT-30A

실용신안등록번호 제 20-0447825호
자율안전신고번호 XC020001-12002(SMT-20A)
자율안전신고번호 XC020001-12003(SMT-30A)
한글지원 디지털 타임스위치
1년 365일 일몰/일출 시간 내장 <수도권 기준>
정정보상기능 내장
LCD 및 외부 LED로 현재 동작상태 식별이 용이
요일별로 설정 가능
셀렉터 스위치부착으로 특별한 변경없이 기능 선택이 용이
사용자 점·소등 10회 ON/OFF 기능 및 격등기능 가능

외형도 (Dimension)



모델명	SMT-20A	SMT-30A
형식	디지털 타임스위치	
정격전압	AC110V~240V/60Hz	
정격전류	20A	30A
출력방식	Relay 접점방식, Input-2, Output-2	
허용온도	-10℃ ~ 60℃	
상대습도	80%	
외형치수	70mm(W) X 97.1mm(D) X45.6mm(H)	

* 5P 기능 및 용어설명을 참조하세요.

*무한반복 타임스위치 Infinite Repeated Time Switch

형번구성 (Ordering Information)

IRT 16 - A

무한반복 정격전류

IRT16 시리즈 특징

IRT16 시리즈는 동일한 디지털 모듈을 바탕으로 제작 되었으므로 아래의 기능은 시리즈 전 제품에 동일하게 적용됩니다.

- 주간타이머 설정 ON/OFF 시간설정 10회 가능 (최소 설정단위 : 1분)
- 동영상 사용설명서 QR코드 제공(타이머 전면에 인쇄)
- 무한반복 ON/OFF 시간설정 범위 1초~99초, 1분~99분, 1시간~99시간
- 전 제품 정전보상기능**
- 수동 ON/AUTO/OFF 스위치
- LCD 및 LED로 현재 동작상태, 설정상태 확인 가능
- 슬라이드 스위치를 이용한 손쉬운 기능 선택
- 허용온도 : 10℃ ~ 60℃

제품명	구분	규격	정격전압	용량
IRT16-A	매입형	점점 출력형 Input-2, Switch-3	AC220V/60Hz	저항부하 16A
IRT16-M				노출형
IRT16-B				
IRT16-S				
IRT16-D	콘센트형	가정 / 사무실 용	AC250V/60Hz	유도부하 3A
IRT25	대용량형. 케이스 방우형	전압 출력형, Input-2, Output-2	AC220V/60Hz	25A
IRT30		IRT16-B 마그네트 내장 전압출력형. Input-2, Output-2		30A
IRT50				50A

노출 접점 출력형 (DIN Rail Type[5Terminals])

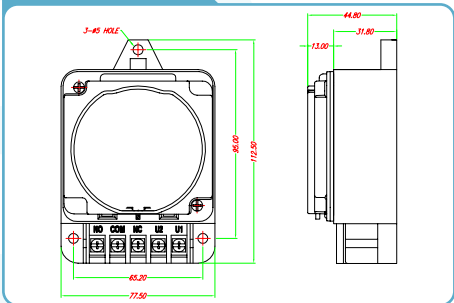
MODEL : IRT16-B

자율안전신고번호 XC020002-1204



형식	노출 접점 출력형
정격전압	AC220V / 60Hz
정격전류	16A(3A)
출력방식	Input-2, Switch-3
허용온도	-10℃ ~ 60℃
최소설정단위	주간타이머 기능 : 1분 무한반복 기능 : 1초
외형치수	77.5mm(W) x 112.5mm(D) x 44.8mm(H)

외형도(Dimension)



노출 전압 출력형 (DIN Rail Type[4Terminals])

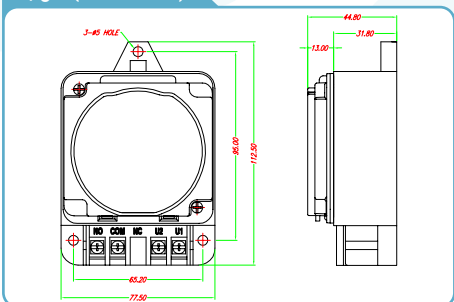
MODEL : IRT16-S

자율안전신고번호 XC020002-1204



형식	노출 전압 출력형
정격전압	AC220V / 60Hz
정격전류	16A(3A)
출력방식	Input-2, Output-2
허용온도	-10℃ ~ 60℃
최소설정단위	주간타이머 기능 : 1분 무한반복 기능 : 1초
외형치수	77.5mm(W) x 112.5mm(D) x 44.8mm(H)

외형도(Dimension)



* 5P 기능 및 용어설명을 참조하세요.

무한반복 타임스위치 Infinite Repeated Time Switch

매입 접점 출력형 (Panel Mount Type[5Terminals])

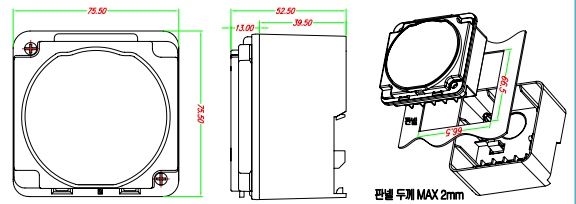
MODEL : IRT16-A

자율안전신고번호 XC020002-1204



형식	매입 접점 출력형
정격전압	AC220V / 60Hz
정격전류	16A(3A)
출력방식	Input-2, Switch-3
허용온도	-10℃ ~ 60℃
최소설정단위	주간타이머 기능 : 1분 무한반복 기능 : 1초
외형치수	75.5mm(W) x 75.5mm(D) x 52.5mm(H)

외형도(Dimension)



매입 접점 출력형 (Panel Mount Type[5Terminals])

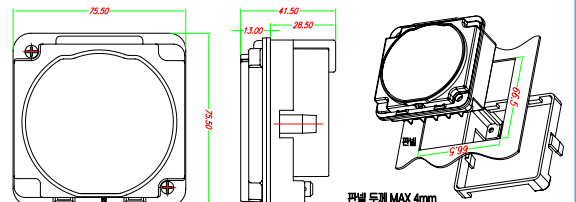
MODEL : IRT16-M

자율안전신고번호 XC020002-1204



형식	매입 접점 출력형
정격전압	AC220V / 60Hz
정격전류	16A(3A)
출력방식	Input-2, Switch-3
허용온도	-10℃ ~ 60℃
최소설정단위	주간타이머 기능 : 1분 무한반복 기능 : 1초
외형치수	75.5mm(W) x 75.5mm(D) x 41.5mm(H)

외형도(Dimension)



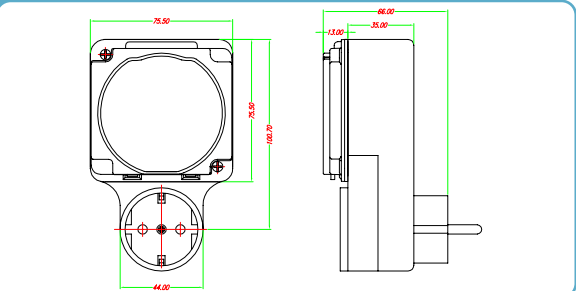
콘센트형 (Plug-In Type)

MODEL : IRT16-D



형식	콘센트형
안전인증번호	HC04010-12001
정격전압	AC250V / 60Hz
정격전류	16A(3A)
출력방식	플러그타입
허용온도	-10℃ ~ 60℃
최소설정단위	주간타이머 기능 : 1분 무한반복 기능 : 1초
외형치수	75.5mm(W) x 122.75mm(D) x 66mm(H)

외형도(Dimension)



* 5P 기능 및 용어설명을 참조하세요.



무한반복 타임스위치 Infinite Repeated Time Switch

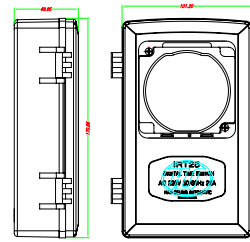
25A 대용량형 (Out door Type)



MODEL : IRT25

형식	방우형 대용량 타임스위치
정격전압	AC220V / 60Hz
정격전류	25A
출력방식	Input-2, Output-2
허용온도	-10℃ ~ 60℃
최소설정단위	주간타이머 기능 : 1분 무한반복 기능 : 1초
외형치수	109.6mm (W) x 171mm(D) x 50mm(H)

외형도 (Dimension)



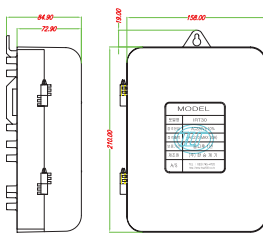
30A 대용량형 (Out door Type)



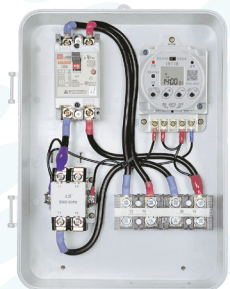
MODEL : IRT30

형식	방우형 대용량 타임스위치
정격전압	AC220V / 60Hz
정격전류	30A
출력방식	Input-2, Output-2
허용온도	-10℃ ~ 60℃
최소설정단위	주간타이머 기능 : 1분 무한반복 기능 : 1초
외형치수	158mm(W) x 229mm(D) x 84.9mm(H)

외형도 (Dimension)



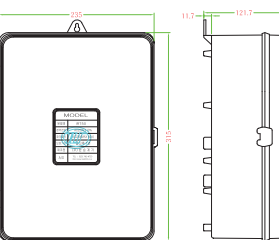
50A 대용량형 (Out door Type)



MODEL : IRT50

형식	방우형 대용량 타임스위치
정격전압	AC220V / 60Hz
정격전류	50A
출력방식	Input-2, Output-2
허용온도	-10℃ ~ 60℃
최소설정단위	주간타이머 기능 : 1분 무한반복 기능 : 1초
외형치수	235mm(W) x 315mm(D) x 121.7mm(H)

외형도 (Dimension)





DC 타임스위치 DC Time Switch

전압 출력형

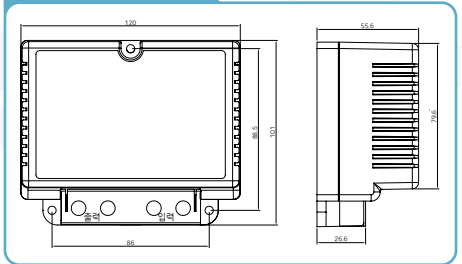


MODEL : SIT-20A DC12V, SIT-20A DC24V

실용신안등록번호 제 20-0447825호
한글지원 디지털 타임스위치
1년 365일 일몰/일출 시간 내장 <수도권 기준>
정전보상기능 내장
LCD 및 외부 LED로 현재 동작상태 식별이 용이
특정 요일 꺼짐기능
셀렉터 스위치 부착으로 특별한 변경 없이 기능 선택이 용이
사용자 점·소등 10회 ON/OFF 기능 및 격등기능 가능

모델명	SIT-20A DC12V	SIT-20A DC24V
형식	디지털 타임스위치	
정격전압	DC12V	DC24V
정격전류	20A	
출력방식	Input-2, Output-2	
허용온도	-10℃ ~ 60℃	
상대습도	80%	
외형치수	120mm(W) x 101mm(D) x 54.7mm(H)	

외형도(Dimension)



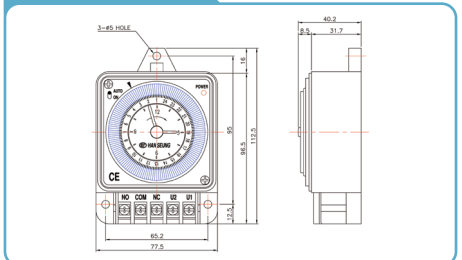
노출 점점 출력형 (DIN Rail Type[5Terminals])

MODEL : HTS-24BB DC12V, HTS-24BB DC24V



모델명	HTS-24BB DC12V	HTS-24BB DC24V
형식	노출 점점 출력형	
정격전압	DC12V	DC24V
정격전류	16A(3A)	
출력방식	Input-2, Switch-3	
허용온도	-10℃ ~ 60℃	
핀당	10분	
외형치수	77.5mm(W) x 112.5mm(D) x 54.7mm(H)	

외형도(Dimension)



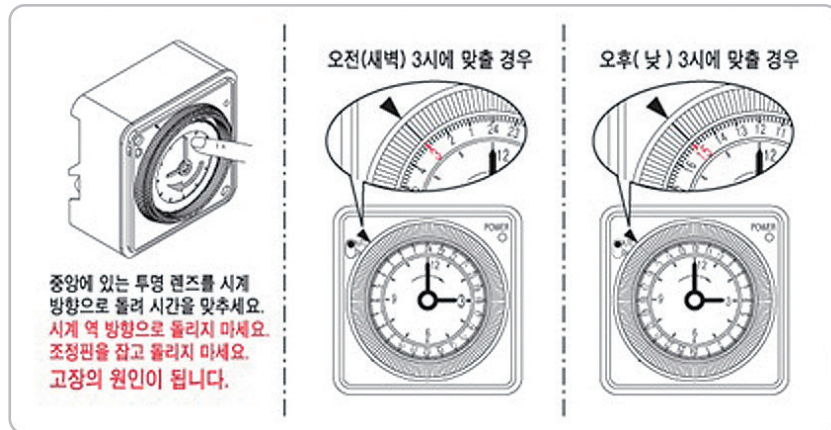
아날로그 타임스위치 Analog Time Switch

현재 시간 맞추기 및 ON/OFF 셋팅 방법 (Setting a Present Time & How to ON/OFF Setting)

타이머 중앙에 있는 렌즈를 시계방향으로 돌려 시계를 오후 3시에 맞출때, 바깥쪽 24시간 문자판에 있는 숫자 15(오후3시)가 화살표 ▼에 오면 됩니다.

켜고(ON)싶은 시간대에 해당하는 만큼, 시계둘레의 조정핀(Segment)을 바깥쪽으로 밀어냅니다.

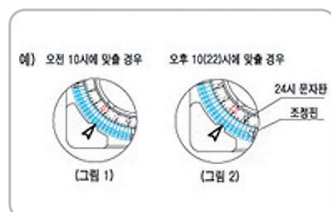
*조정핀을 잡고 돌릴 경우 고장의 원인이 되니 투명 렌즈를 돌려서 맞추세요.



HTS-24F 현재 시간 맞추기 및 ON/OFF 셋팅 방법 (24F Setting a Present Time & How to ON/OFF Setting)

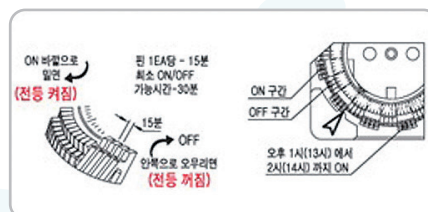
■현재시간 설정

24시 문자판(인덱스)을 시계방향으로 돌려 현재시간을 화살표에 맞춘다. (그림참조)

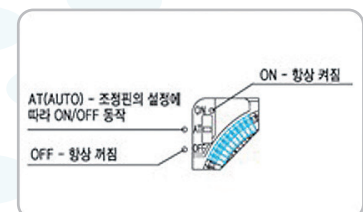


■On/Off 설정법

켜고(ON) 싶은 시간대에 해당하는 만큼, 시계둘레의 조정핀(Segment)을 밀어냅니다.



■전환 스위치 사용법



■제품별 사용 용량

제품명	사용전압	용량	사용등수(40W 형광등)	전선굵기
HTS-24A, BA, M, BM, B, BB, S, BS	AC110V~220V/60Hz	저항부하(16A) 램프부하(5A) 유도부하(3A)	25EA	1.5mm ²
HTS-24D, BD, F, BF	AC250V/60Hz			-
HTS-24R, BR	AC220V/60Hz	저항성부하 : 25A 유도부하 : 15A	45EA	4.0mm ²
HTS-24TC, TCB		30A	60EA	6.0mm ²
HTS-24TC50, TC50B		50A	90EA	10.0mm ²

* 유효전력(P) = 전압(V) X 전류(I) X 역률(cos θ) [W]

예) HTS-24A(9.6A), P=220X(9.6X0.8)X0.7=1182[W]=1.182[kW]

단, 형광등 같이 안정기가 장착된 등을 사용시 순간적인 전류가 2배인것을 감안하여 1kW 이상은 사용하지 마십시오.

아날로그 타임스위치 Analog Time Switch

형번구성 (Ordering Information)

HTS 24(B)A

한승 타임스위치

정전 보상형
(충전식 건전지 내장)

제품명	구분	규격	정격전압	정격전류
HTS-24(B)A	매입형	점점 출력형 Input-2, Switch-3	AC110~220V	저항부하 (16A) 램프부하 (5A) 유도부하 (3A)
HTS-24(B)M				
HTS-24(B)B	노출형	점점 출력형, Input-2, Switch-3		
HTS-24(B)S		전압 출력형, Input-2, Output-2		
HTS-24(B)D	콘센트형	가정/사무실용	AC250V/60Hz	
HTS-24(B)F				
HTS-24(B)R	대용량형, 케이스 방우형	전압 출력형, Input-2, Output-2	AC220V/60Hz	25A(15A)
HTS-24TC(B)		HTS-24B 마그네트 내장 전압출력형, Input-2, Output-2		30A
HTS-24TC50(B)				50A

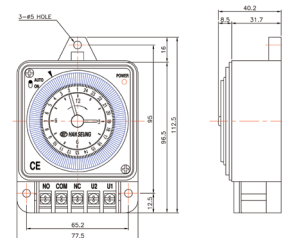
노출 점점 출력형 (DIN Rail Type[5Terminals])

MODEL : HTS-24B
HTS-24BB(정전보상형)
자율안전신고번호 XC02001-11001



형식	노출 점점 출력형
정격전압	AC110V~220V / 60Hz
정격전류	16A(3A)
출력방식	Input-2, Switch-3
허용온도	-10℃ ~ 60℃
핀당	10분
외형치수	77.5mm(W) x 112.5mm(D) x 42.3mm(H)

외형도 (Dimension)



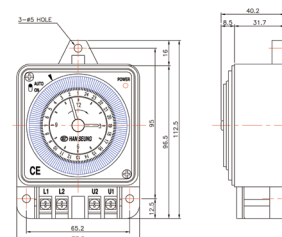
노출 전압 출력형 (DIN Rail Type[4Terminals])

MODEL : HTS-24S
HTS-24BS(정전보상형)
자율안전신고번호 XC02001-11002



형식	노출 전압 출력형
정격전압	AC110V~220V / 60Hz
정격전류	16A(3A)
출력방식	Input-2, Output-2
허용온도	-10℃ ~ 60℃
핀당	10분
외형치수	77.5mm(W) x 112.5mm(D) x 4.23mm(H)

외형도 (Dimension)





아날로그 타임스위치 Analog Time Switch

매입 접점 출력형 (Panel Mount Type[5Terminals])

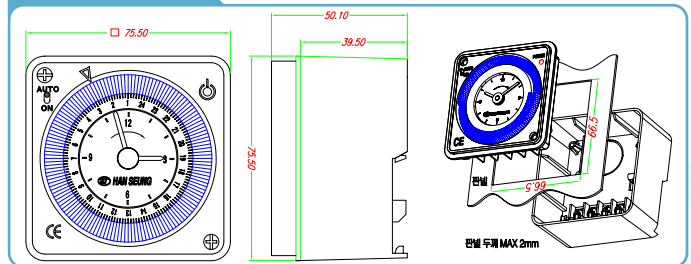


MODEL : HTS-24A
HTS-24BA(정전보상형)

자율안전신고번호 XC02001-11001

형식	매입 접점 출력형
정격전압	AC110V~220V / 60Hz
정격전류	16A(3A)
출력방식	Input-2, Switch-3
허용온도	-10℃ ~ 60℃
핀당	10분
외형치수	75.5mm(W) x 7 5.5mm(D) x 50.1mm(H)

외형도 (Dimension)



매입 접점 출력형 (Panel Mount Type[5Terminals])

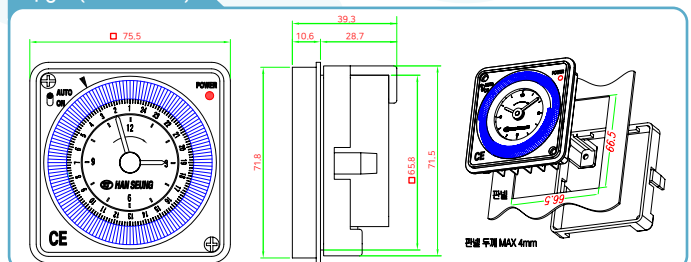


MODEL : HTS-24M
HTS-24BM(정전보상형)

자율안전신고번호 XC02001-11001

형식	매입 접점 출력형
정격전압	AC110V~220V / 60Hz
정격전류	16A(3A)
출력방식	Input-2, Switch-3
허용온도	-10℃ ~ 60℃
핀당	10분
외형치수	75.5mm(W) x 75.5mm(D) x 39.3mm(H)

외형도 (Dimension)





아날로그 타임스위치 Analog Time Switch

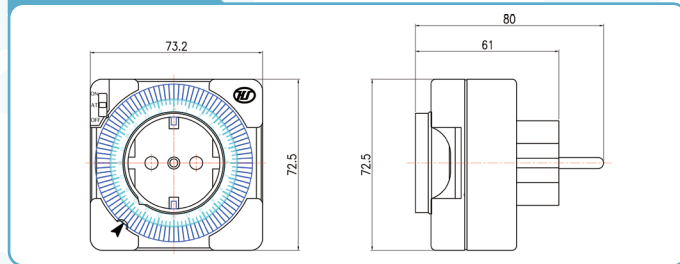
콘센트형 (Plug-in Type)



MODEL : HTS-24F
HTS-24BF(정전보상형)

형식	콘센트형
안전인증번호	HC04004-4001
정격전압	AC250V/60Hz
정격전류	16A(3A)
허용온도	-10℃ ~ 60℃
핀당	15분
외형치수	73.2mm(W) x 72.5mm(D) x 80mm(H)

외형도(Dimension)



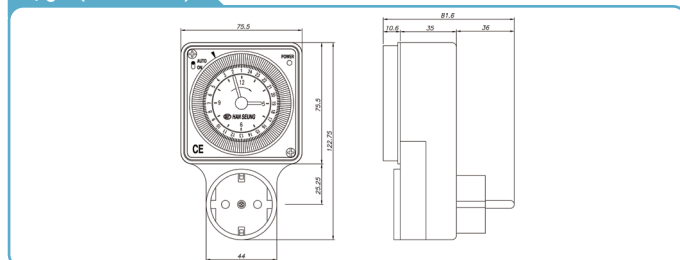
콘센트형 (Plug-in Type)



MODEL : HTS-24D
HTS-24BD(정전보상형)

형식	콘센트형
안전인증번호	HC04004-4001
정격전압	AC250V/60Hz
정격전류	16A(3A)
허용온도	-10℃ ~ 60℃
핀당	10분
외형치수	75.5mm(W) x 122.75mm(D) x 81.6mm(H)

외형도(Dimension)





대용량 타임스위치 Large Scale Time Switch

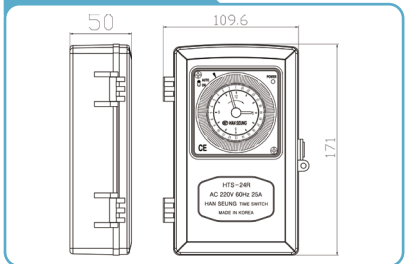
25A 케이스 내장형 (Out door Type [4Terminals])

MODEL : HTS-24R
HTS-24BR(정전보상형)



형식	방우형 대용량 타임스위치
정격전압	AC220V / 60Hz
정격전류	25A
출력방식	Input-2, Output-2
허용온도	-10℃ ~ 60℃
핀당	10분
외형치수	109.6mm(W) x 171mm(D) x 50mm(H)

외형도(Dimension)



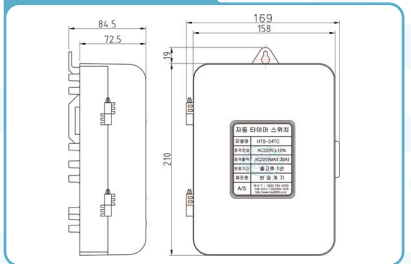
30A 케이스 내장형 (Out door Type)

MODEL : HTS-24TC
HTS-24TCB(정전보상형)



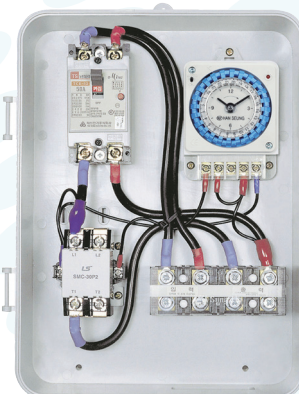
형식	방우형 대용량 타임스위치
정격전압	AC220V/60Hz
정격전류	30A
출력방식	마그네트 내장 전압 출력형
허용온도	-10℃ ~ 60℃
상대습도	80%이하
핀당	10분
외형치수	210mm(W) x 169mm(D) x 84.5mm(H)

외형도(Dimension)



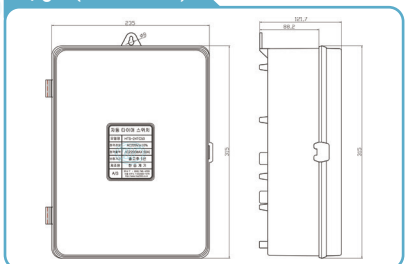
50A 케이스 내장형 (Out door Type)

MODEL : HTS-24TC50
HTS-24TC50B(정전보상형)



형식	방우형 대용량 타임스위치
정격전압	AC220V/60Hz
정격전류	50A
출력방식	마그네트 내장 전압 출력형
허용온도	-10℃ ~ 60℃
상대습도	80%이하
핀당	10분
외형치수	235mm(W) x 315mm(D) x 121.7mm(H)

외형도(Dimension)





보안등 점멸기 Automatic Street Lamp ON/OFF Switch

전자식 보안등 점멸기 (Electric Switch System)

MODEL : HTS-24MC

일몰/일출 데이터(수도권 기준) 내장으로 365일 자동 ON/OFF



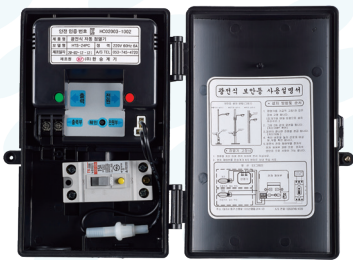
형식	방우형 전자식 보안등 점멸기
안전인증번호	HC04004-7002
정격전압	AC220V/60Hz
정격전류	6A
출력방식	전압출력형
허용온도	-10℃ ~ 60℃

형식	방우형 전자식 보안등 점멸기
상대습도	80% 이하
LCD	한글
보상시간	-3시간~3시간
외형치수	130mm(W) X 197mm(D) X 82mm(H)
IP등급	43

광전식 보안등 점멸기 (Photo-Electric Switch System)

MODEL : HTS-24PC

조도에 의해서 ON/OFF 작동



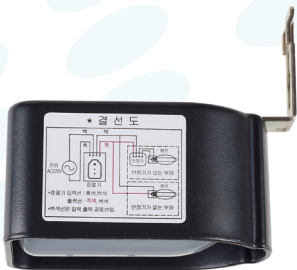
형식	방우형 광전식 보안등 점멸기
안전인증번호	HC02003-1002
정격전압	AC220V/60Hz
정격전류	6A
출력방식	전압출력형

형식	방우형 광전식 보안등 점멸기
허용온도	-10℃ ~ 60℃
상대습도	80% 이하
외형치수	130mm(W) X 197mm(D) X 82mm(H)
IP등급	43

광전식 보안등 점멸기 (Photo-Electric Switch System)

MODEL : HSW

조도에 의해서 ON/OFF 작동 / IP등급 : 43

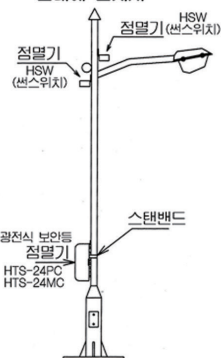


형식	방우형 광전식 보안등 점멸기
안전인증번호	HC02003-1001
정격전압	AC220V/60Hz
정격전류	6A
출력방식	전압출력형

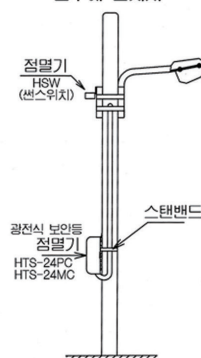
형식	방우형 광전식 보안등 점멸기
허용온도	-10℃ ~ 60℃
상대습도	80% 이하
외형치수	60mm(W) X 83.4mm(D) X 94.5mm(H)
IP등급	43

장소별 설치 방법

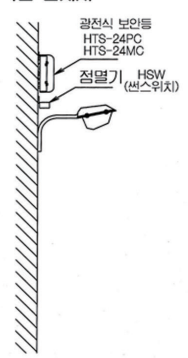
■ 폴대에 설치시



■ 전주에 설치시



■ 벽면 설치시



SPECIFICATIONS

To go ahead with advanced technology and credit company



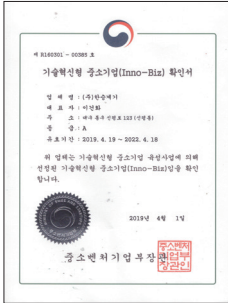
SPECIFICATIONS

Auto lighting							
종류	모델	조도	감지범위	감지각도	동작시간	외경	정격전류
재실 감지기	PS-12A	주(낮) 명(흐림) 야(밤)	10cm < 감지범위 < 6m	100°	10초-240분	Ø 110mm, 높이 29mm	12A
	PS-16A						16A
	PS-16C		10cm < 감지범위 < 4m	100°	30초, 2분, 5분	Ø 96, 높이 40mm	6A
	PS-6F (매입형)						
	PS-16B		10cm < 감지범위 < 8m	100°방향 조절가능	30초-180분	가로 75mm, 세로 118mm, 높이 46mm	16A
실외형 감지기	PS-12M	주, 명, 야	10cm < 감지범위 < 12m	상, 하 62°좌, 우 150°	1분-20분 (Test mode: 3초)	본체: Ø93.4mm, 센서: Ø80mm, 높이: 120mm	12A
모션감지기	MS-4B	주(낮) 명(흐림) 야(밤) 상시(계속)	정면 15m, 좌우 6m, 후방 1m	좌우 170° 상하 110°	1초-60분	가로 75mm, 세로 118mm, 높이 40mm	4A
	MS-8S						8A
	MS-2CH				1초-50분		8A/8A

Digital time switch				
종류	모델	정격전압	허용온도	정격전류
다기능 디지털타임스위치	HTS-AT10	AC220V/60Hz	-10℃ ~ 60℃	10A
	HTS-AT20S			20A
간판용 디지털타임스위치	SIT-20A	AC110~AC220V, 50/61Hz		20A
	SIT-30A	AC220V/60Hz		30A
	SIT-50A			50A
	SMT-20A	AC110V~220V, 50/60Hz		20A
	SMT-30A			30A
	무한반복 타임스위치	IRT16-B		AC110V~220V, 50/60Hz
IRT16-S				
IRT16-D		AC250V/60Hz		
IRT16-A		AC110V~AC220V, 50/60Hz		
IRT16-M				
IRT25		AC220V/60Hz		25A
IRT30				30A
IRT50				50A

Analog time switch				
종류	모델	정격전압	허용온도	정격전류
노출형 아날로그타임스위치	HTS-24(B)B	AC110~AC220V, 50/60Hz	-10℃ ~ 60℃	16A
	HTS-24(B)S			
매입형 아날로그타임스위치	HTS-24(B)A			
	HTS-24(B)M			
콘센트형 아날로그타임스위치	HTS-24(B)F	AC250V/60Hz		
	HTS-24(B)D			
방우형 아날로그 타임스위치	HTS-24(B)C	AC110~AC220V, 50/60Hz		
방우형,대용량	HTS-24(B)R	AC220V/60Hz		25A
대용량 아날로그타임스위치	HTS-24TC(B)			30A
	HTS-24TC50(B)			50A

개발인증서



기술혁신형 중소기업



기업부설연구소 인증서

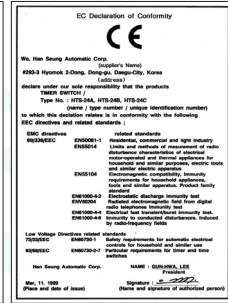
국제인증서



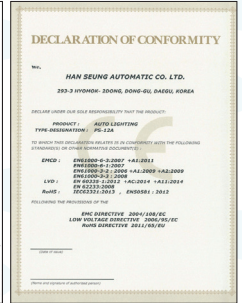
IRT 타임스위치



ISO 9001

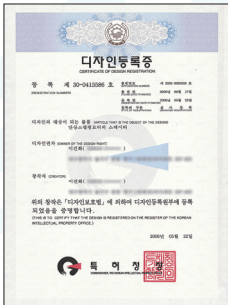


아날로그 타임 스위치

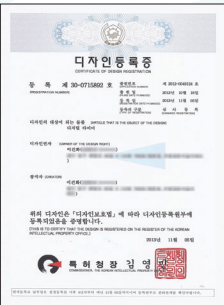


PS-12A

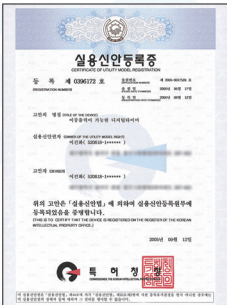
특허관련인증서



단상스텝모터의 스테이터



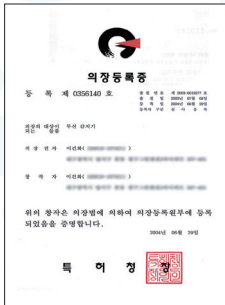
디지털 타이머



이출출력이 가능한
디지털 타이머

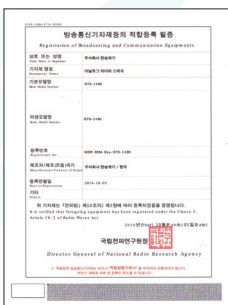


디지털 타이머의
회전식 스위치

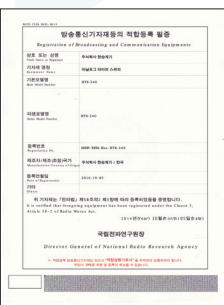


무선감지기

전자파인증서



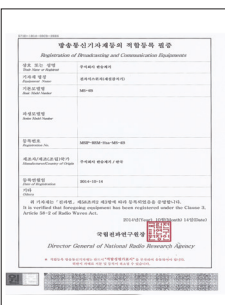
HTS-24BS, HTS-24BC



HTS-24S, HTS-24C



MS-2CH



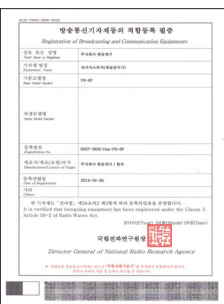
MS-4B



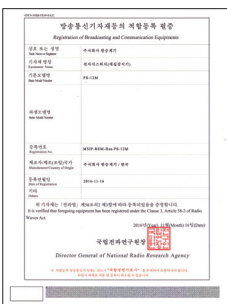
MS8S



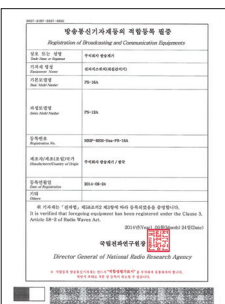
PS-16C



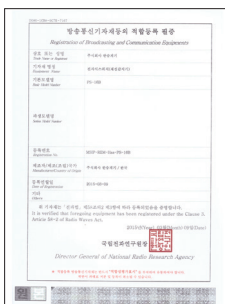
PS-6F



PS-12M



PS-12A, PS-16A



PS-16B

자율안전확인신고증명서



HTS-24BB, HTS-24B,
HTS-24BA, HTS-24A,
HTS-24BM, HTS-24M

HTS-24BS, HTS-24S,
HTS-24BC, HTS-24C,

HTS-AT10

HTS-AT20S

IRT16-B, IRT16-M,
IRT16-A, IRT16-S



SIT-20A

SIT-50A

SMT-20A

SMT-30A

전기용품 안전인증서



HSW

HTS-24D, HTS-24BD,
HTS-24F, HTS-24BF

HTS-24MC

HTS-24PC

IRT16-D

SIT-30A



MS-2CH

MS-4B

MS-8S

PS-12M

PS-16A, PS-12A

PS-16C



(주)한승계기
HAN SEUNG AUTOMATIC

|| 본사

대구광역시 동구 신평로 123
Tel. 053)745-4720 Fax. 053)745-4726
e-mail. hsa@hsa2000.co.kr

|| Head office 123, Sinpyung-ro Dong-gu, Daegu, Rep.of Korea
Tel. 82-53-745-4720 Fax. 82-53-745-4726
e-mail. hsa@hsa2000.co.kr



회사 홈페이지 접속