

BAND-IT[®]

LO MÁS NUEVO EN SISTEMAS DE SUJECIÓN

CATÁLOGO DE PRODUCTOS 2021

*APLICACIONES INDUSTRIALES BAND-IT
FLEJADO Y SUJECIÓN DE ACERO INOXIDABLE*

**ABRAZADERAS
PARA MANGUERA E
IDENTIFICACIÓN**



MANEJO DE CABLES



INFRAESTRUCTURA



www.band-it-idex.com

ESENCIALMENTE EN TODAS PARTES

BAND-IT® IDEX, Inc. es una empresa innovadora de soluciones de sujeción que provee un servicio de valor inigualable!



Fundada en Denver, Colorado en 1937, BAND-IT® es reconocida como la empresa líder en el mundo en ingeniería de sistemas de sujeción con la más alta calidad. BAND-IT®, una empresa de IDEX Corporation, con instalaciones de manufactura y distribución, posee una red internacional de representantes y distribuidores, atendiendo a usuarios de todo el mundo.



Certificados

Como prueba de nuestro compromiso con la excelencia, la calidad y el cuidado del medio ambiente, en BAND-IT, nos enorgullecemos en exhibir nuestros certificados de cumplimiento con los prestigiosos estándares internacionales:

- ISO 9001
- ISO 14001
- TS16949



Desde la certificación en ISO/TS, BAND-IT® continúa implementando nuevas y novedosas formas de fabricar productos a través del esfuerzo continuo para la actualización de equipo, el entrenamiento de personal y el sistema interno de aseguramiento de calidad para mantener nuestra meta de proveer a nuestros clientes con los mejores productos en el mercado.

Patentes:

- 6,014,792 - Ultra-Lok® fleje de cinchos incluye hebilla de ajuste separada
- 6,260,704 B - Ensamble de fleje y portarollo
- 6,481,467 - Pistola de aire neumática automática S350
- 7,650,680 - Método mejorado de seguro con hoyuelo para agrupamiento de objeto
- 7,484,274 - Fleje de extremo libre y sello
- 8,146,212 - Fleje de extremo libre

Marcas Registradas:

BAND-IT®, BAND-IT Jr.®, Junior®, BAND-FAST®, COLOR-IT®, Tie-Lok®, Tie-Lok Tool®, and Ultra-Lok® son marcas registradas propiedad de BAND-IT IDEX, Inc., una división de IDEX Corporation.

World Headquarters

Operaciones Norteamericanas
BAND-IT IDEX, Inc.
Ventas y Marketing Hemisferio Oeste
Teléfono: (303) 320-4555
Sin costo: 800-525-0758
Fax: (303) 333-6549
Correo electrónico:
info.BAND-IT@idexcorp.com
web: www.band-it-idex.com

European Operations

BAND-IT Company Limited
Teléfono: (44) 1246-477333
Ventas UK: (44) 1246-479479
Ventas Europeas: (44) 1246-479480
Fax (44) 1246-476324
Correo electrónico ventas:
BAND-ITUKSALES.
BAND-IT@idexcorp.com
Correo electrónico:
EUROPEinfo.BAND-IT@idexcorp.com
web: www.band-it-idex.com

Oficina de Ventas Singapur

BAND-IT Asia Pacific Pte. LTD.
Teléfono: (65) 6684-7312 /
(65) 6684-7317
Fax: (65) 6795-8070
Correo electrónico:
PACIFICRIMinfo.BAND-IT@idexcorp.com

Oficina de Ventas Latinoamerica

Teléfono: (52) 55 5825-8502
Fax: (52) 55 5825-8502
Correo electrónico: LA
info.BAND-IT@idexcorp.com

Oficina de Ventas Japón

Teléfono: (81) 90 2917 8463
Correo electrónico: BID.
Japaninfo.BAND-IT@idexcorp.com

Operaciones China Suzhou

Teléfono: (86) 512 6283-3000
Fax: (86) 512 6283-3928
Correo electrónico: BIDChina.
BAND-IT@idexcorp.com
Website
www.band-it.com.cn

TABLA DE CONTENIDO

| | |
|--|----|
| Fleje y hebilla | 5 |
| • Fleje AI 201, fleje gigante, hebillas de anclaje Scru-Lok..... | 6 |
| • Fleje VALU-STRAP™, VALU-STRAP™ Plus, Valuband..... | 6 |
| • Valu-clip, fleje galvanizado & hebilla..... | 7 |
| • Fleje AI 304, fleje AI 316, hebilla y clips AI 316..... | 8 |
| • Fleje 317L, fleje aleación 400 & hebilla, fleje multi propósito..... | 9 |
| • Kits de fleje & hebilla..... | 10 |
| • Fleje en portarollo c/COLOR-IT®..... | 10 |
| • BAND-FAST®..... | 11 |
| • Ultra-Lok® sistema de flejado..... | 12 |
| • Abrazaderas preformadas | 15 |
| • Ultra-Lok®..... | 15 |
| • Junior® Smooth..... | 16 |
| • Punzonado al Centro..... | 18 |
| Cintillos para cable | 20 |
| • Tie-Lok®..... | 20 |
| • Multi-Lok, Ultra-Lok®..... | 21 |
| • Ball-Lok..... | 22 |
| • Ball-Lok™..... | 23 |
| • BAND-IT® cintillos..... | 24 |
| Identificación | 26 |
| • Identificación..... | 26 |
| Montaje | 28 |
| • Herrajes de montaje..... | 28 |
| • Soportes de montaje..... | 29 |
| SIGNIFIX | 30 |
| • Extrusiones..... | 30 |
| Sistemas de sujeción ajustable | 31 |
| • Abrazadera de tornillo..... | 31 |
| • Scru-Band & Scru-Seal..... | 31 |
| Herramientas | 32 |
| • Herramientas manuales..... | 32 |
| • Herramientas eléctricas..... | 36 |
| Aplicaciones | 38 |
| • Aplicaciones Electricas..... | 38 |
| • Soluciones de sujeción de cables..... | 40 |
| Certificaciones & definiciones | 44 |
| Datos sobre los materiales | 46 |



Aplicaciones de flejado



Uso General

Fleje BAND-IT

- De acero inoxidable 201 templado, con acabado brillante, con una combinación de alta resistencia y calidad visible
- Ofrece buena resistencia a la oxidación y a muchos agentes corrosivos moderados
- ESCALA FÁCIL - Marcas impresa en el fleje para determinar rápidamente la longitud del fleje
- Disponible portarrollo de plástico resistente y duradero

Fleje Gigante

- Nuestro fleje más ancho y grueso
- Disponible en acero inoxidable 201 templado con acabado brillante
- Herramientas para aplicación: C00369 (solamente para fleje ¾ pulg.), y G40269

VALU-STRAP™, VALU-STRAP Plus™, y Valuband

- Fleje económico, adecuado para aplicaciones de servicio liviano
- Espesor: 0.015 pulg., 0.020 pulg., 0.025 pulg.
- Herramientas de aplicación: C00169, C00369, C07569, C08569, C40099 y J02069

Fleje de Acero al Carbón Galvanizado

- Utilizado para aplicaciones de bajo costo y en ambientes no corrosivos
- Buena resistencia
- Herramientas para aplicación: C00169, C00369, C07569, C08569, y C40099

Resistentes a la Corrosión

Fleje de acero inoxidable 304

- Fleje ideal para aplicaciones de servicio liviano
- Buena resistencia a la corrosión en agua dulce y atmósferas industriales
- Herramientas para aplicación: C00169, C00369, C07569, C08569, y C40099

Fleje de acero inoxidable 316 con o sin recubrimiento

- Gran resistencia a la corrosión en atmósferas típicas y de agua dulce
- Fleje con recubrimiento de polímero no tóxico (PPA 571) de baja emisión de humo y libre de halógenos que puede utilizarse en aplicaciones de salpicadura marina
- Herramientas para aplicación del fleje con recubrimiento: C07569, C08569, y C40099
- Herramientas para aplicación del fleje sin recubrimiento: C00169, C00369, C07569, C08569, y C40099

Fleje de acero inoxidable 317L

- Gran resistencia a la corrosión en atmósferas industriales y marinas, agua salada y productos químicos suaves
- Herramientas para aplicación: C00169, C00369, y C40099

Fleje aleación 400

- Gran resistencia a la corrosión en ambientes marinos, de agua salada y ambientes químicos severos.
- Herramientas para aplicación: C00169, C00369, C07569, C08569 y C40099

Propósito Especial

Fleje para todo propósito

- Orificios espaciados uniformemente que permiten la sujeción con pija o tuerca y tornillo
- Disponible con o sin recubrimiento de polímero no tóxico (PPA 571) de baja emisión de humo y libre de halógenos

COLOR-IT®

- Surtido en 12 colores
- Colores especializados disponibles bajo pedido (aplican cantidades mínimas)

Ultra-Lok® Sistema de Flejado

- Diseñado para su rápida instalación, máxima fuerza de sujeción y diámetro interior sin claros.
- El Fleje de acero inoxidable endurecido 201 endurecido 1/4 provee mayor resistencia, lo que logra abrazaderas más apretadas y además permite una doble vuelta para proporcionar resistencia adicional



Fleje y hebilla de uso General

Acero Inoxidable tipo 201

Esta es la elección estándar de los productos BAND-IT, ofrece máxima resistencia, apariencia limpia y buena resistencia a la oxidación y a la intemperie. Esta opción de material no magnético es ideal para el sector municipal e industrial.

Fleje BAND-IT® de acero inoxidable 201

| No. de parte | Material | Ancho | | Espesor | | Resistencia promedio a la ruptura (lbs) | Cantidad por paquete | Peso | | Herramientas de aplicación |
|---|----------|-------|------|---------|------|---|--------------------------------|------|-----|---|
| | | pulg. | mm | pulg. | mm | | | lbs | kg | |
| Fleje BAND-IT® de acero inoxidable 201 | | | | | | | | | | |
| C20299 | 201 SS | 1/4 | 6.4 | 0.020 | 0.51 | 500 | 100'/Rollo | 1.7 | 0.7 | C00169 C00369 C07569 C08569 C40099 J02069* |
| C20399 | 201 SS | 3/8 | 9.6 | 0.025 | 0.64 | 900 | 100'/Rollo | 3.2 | 1.5 | |
| C203Y9 | 201 SS | 3/8 | 9.6 | 0.025 | 0.64 | 900 | Portarollo amarillo 100'/Rollo | 3.6 | 1.6 | |
| C20499 | 201 SS | 1/2 | 12.7 | 0.030 | 0.76 | 1500 | 100'/Rollo | 5.1 | 2.3 | |
| C204B9 | 201 SS | 1/2 | 12.7 | 0.030 | 0.76 | 1500 | Portarollo azul 100'/Rollo | 5.5 | 2.5 | |
| C20599 | 201 SS | 5/8 | 15.8 | 0.030 | 0.76 | 1875 | 100'/Rollo | 6.4 | 2.9 | |
| C205G9 | 201 SS | 5/8 | 15.8 | 0.030 | 0.76 | 1875 | Portarollo verde 100'/Rollo | 6.8 | 3.1 | |
| C20699 | 201 SS | 3/4 | 19.1 | 0.030 | 0.76 | 2250 | 100'/Rollo | 7.7 | 3.5 | |
| C206R9 | 201 SS | 3/4 | 19.1 | 0.030 | 0.76 | 2250 | Portarollo rojo 100'/Rollo | 8.2 | 3.7 | |
| Hebilla BAND-IT® estilo Ear-Lokt | | | | | | | | | | |
| C25299** | 201 SS | 1/4 | 6.4 | | | | 100/Caja | 0.3 | 0.1 | |
| C25399 | 201 SS | 3/8 | 9.6 | | | | 100/Caja | 0.8 | 0.4 | |
| C25499 | 201 SS | 1/2 | 12.7 | | | | 100/Caja | 2.1 | 1.0 | |
| C25599 | 201 SS | 5/8 | 15.8 | | | | 100/Caja | 2.4 | 1.1 | |
| C25699 | 201 SS | 3/4 | 19.1 | | | | 100/Caja | 3.7 | 1.7 | |

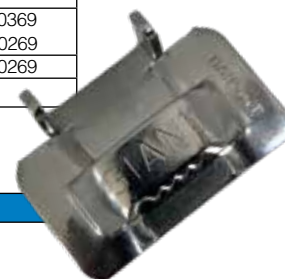


*La herramienta J02069 se puede usar con un ancho máximo de 3/8 pulg.

** Estilo Clip

Fleje gigante de acero inoxidable 201

| No. de parte | Material | Ancho | | Espesor | | Resistencia promedio a la ruptura (lbs) | Cantidad por paquete | Peso | | Acabado | Herramientas de aplicación |
|--|----------|-------|------|---------|------|---|----------------------|------|-----|---------|----------------------------|
| | | pulg. | mm | pulg. | mm | | | lbs | kg | | |
| Fleje Gigante | | | | | | | | | | | |
| G43099* | 201 SS | 3/4 | 19.1 | 0.044 | 1.10 | 3300 | 100'/Rollo | 11.6 | 5.4 | | C00369 G40269 |
| G43199 | 201 SS | 1 | 25.4 | 0.044 | 1.10 | 4400 | 100'/Rollo | 13.7 | 6.4 | | G40269 |
| G43299 | 201 SS | 1-1/4 | 31.8 | 0.044 | 1.10 | 5500 | 100'/Rollo | 17.2 | 8.0 | | |
| G46099 | 201 SS | 3/4 | 19.1 | 0.044 | 1.10 | 3300 | 100'/Rollo | 11.6 | 5.4 | Mate | C00369 G40269 |
| G46299 | 201 SS | 1-1/4 | 31.8 | 0.044 | 1.10 | 5500 | 100'/Rollo | 17.2 | 8.0 | Mate | G40269 |
| Hebilla Gigante estilo Ear-Lokt | | | | | | | | | | | |
| G44099 | 201 SS | 3/4 | 19.1 | | | | 25/Caja | 1.8 | 0.8 | | |
| G44199 | 201 SS | 1 | 24.4 | | | | 25/Caja | 2.4 | 1.1 | | |
| G44299 | 201 SS | 1-1/4 | 31.8 | | | | 25/Caja | 3.2 | 1.4 | | |



*La herramienta C00369 se usa para 3/4 pulg.

Hebilla Scru-Lokt de acero inoxidable

| No. de parte | Material | Ancho | | Cantidad por paquete | Peso | | Herramientas de aplicación |
|---|-----------------------|-------|------|----------------------|------|-----|----------------------------|
| | | pulg. | mm | | lbs | kg | |
| Stainless Steel Scru-Lokt Buckle | | | | | | | |
| C72099 | 301 SS 1/4 Endurecido | 1/4 | 6.4 | 50/Caja | 0.3 | 0.1 | Llave Hexagonal |
| C72299 | 301 SS 1/4 Endurecido | 3/8 | 9.6 | 50/Caja | 0.5 | 0.2 | |
| C72499 | 301 SS 1/4 Endurecido | 1/2 | 12.7 | 25/Caja | 0.5 | 0.2 | |
| C72599 | 201 SS | 5/8 | 15.8 | 25/Caja | 0.8 | 0.4 | |
| C72699 | 201 SS | 3/4 | 19.1 | 25/Caja | 0.9 | 0.4 | |



BAND-IT se reserva el derecho de sustituir el material por uno con igual o mejor resistencia a la corrosión y/o especificaciones mecánicas.

Fleje y Hebilla de uso General

Acero inoxidable tipo 200-300

Acero inoxidable también conocido como serie de valor - Este acero es típicamente no-magnético, económico e ideal para aplicaciones de servicio liviano donde se requieran los beneficios del acero inoxidable.

Fleje VALU-STRAP™ de acero inoxidable

| No. de parte | Material | Ancho | | Espesor | | Average Breaking Strength (lbs) | Cantidad por paquete | Peso | | Herramientas de aplicación |
|--------------------|------------|-------|------|---------|------|---------------------------------|----------------------|------|-----|-----------------------------|
| | | pulg. | mm | pulg. | mm | | | lbs | kg | |
| VALU-STRAP™ | | | | | | | | | | |
| C13399 | 200/300 SS | 3/8 | 9.6 | 0.015 | 0.38 | 450 | 100'/Rollo | 2.2 | 1.0 | C00169 |
| C13499 | 200/300 SS | 1/2 | 12.7 | 0.015 | 0.38 | 600 | 100'/Rollo | 2.9 | 1.3 | C00369 |
| C13599 | 200/300 SS | 5/8 | 15.8 | 0.015 | 0.38 | 750 | 100'/Rollo | 3.6 | 1.7 | C07569 |
| C13699 | 200/300 SS | 3/4 | 19.1 | 0.015 | 0.38 | 900 | 100'/Rollo | 4.4 | 2.0 | C08569 C40099 J02069* |

* La herramienta J02069 se puede usar con un ancho máximo de 3/8 pulg.



Fleje VALU-STRAP™ Plus de acero inoxidable

| No. de parte | Material | Ancho | | Espesor | | Resistencia promedio a la ruptura (lbs) | Cantidad por paquete | Peso | | Application Tools |
|-------------------------|------------|-------|------|---------|------|---|----------------------|------|-----|---|
| | | pulg. | mm | pulg. | mm | | | lbs | kg | |
| VALU-STRAP™ Plus | | | | | | | | | | |
| C18389 | 200/300 SS | 1/2 | 12.7 | 0.020 | 0.51 | 850 | 200'/Rollo | 7.6 | 3.4 | C00169 C00369 C07569 C08569 C40099 J02069* |
| C17399 | 200/300 SS | 5/8 | 15.8 | 0.020 | 0.51 | 1000 | 200'/Rollo | 11.2 | 5.2 | |
| C16389 | 200/300 SS | 3/4 | 19.1 | 0.020 | 0.51 | 1275 | 200'/Rollo | 11.4 | 5.0 | |

* La herramienta J02069 se puede usar con un ancho máximo de 3/8 pulg.



Fleje Valuband de acero inoxidable

| No. de parte | Material | Ancho | | Espesor | | Resistencia promedio a la ruptura (lbs) | Cantidad por paquete | Weight | | Application Tools |
|-----------------|------------|-------|------|---------|------|---|----------------------|--------|-----|--|
| | | pulg. | mm | pulg. | mm | | | lbs | kg | |
| Valuband | | | | | | | | | | |
| C14499 | 200/300 SS | 1/2 | 12.7 | 0.025 | 0.64 | 1000 | 100'/Rollo | 4.5 | 2.0 | C00169 C00369 C07569 C08569 C40099 |
| C14599 | 200/300 SS | 5/8 | 15.8 | 0.025 | 0.64 | 1250 | 100'/Rollo | 5.6 | 2.6 | |
| C14699 | 200/300 SS | 3/4 | 19.1 | 0.025 | 0.64 | 1590 | 100'/Rollo | 6.7 | 3.0 | |
| C14899 | 200/300 SS | 1/2 | 12.7 | 0.025 | 0.64 | 1000 | 200'/Rollo | 9.0 | 4.0 | |
| C14999 | 200/300 SS | 5/8 | 15.8 | 0.025 | 0.64 | 1250 | 200'/Rollo | 11.2 | 5.2 | |
| C15099 | 200/300 SS | 3/4 | 19.1 | 0.025 | 0.64 | 1590 | 200'/Rollo | 13.4 | 6.0 | |

These products are available in 300' rolls & Full Mill Coil.



BAND-IT reserves the right to substitute material with equal or better corrosion resistance and/or mechanical specifications. BAND-IT reserva el derecho de sustituir el material con igual o mejor resistencia a la corrosión y/o especificaciones mecánicas.

Fleje y Hebilla de uso general

Valuclip de Acero Inoxidable

| No. de parte | Material | Ancho | | Cantidad por paquete | Peso | |
|-----------------|------------|-------|------|----------------------|------|-----|
| | | pulg. | mm | | lbs | kg |
| Valuclip | | | | | | |
| C15399 | 200/300 SS | 3/8 | 9.6 | 100/Caja | 0.6 | 0.3 |
| C15499 | 200/300 SS | 1/2 | 12.7 | 100/Caja | 1.1 | 0.5 |
| C15599 | 200/300 SS | 5/8 | 15.8 | 100/Caja | 1.2 | 0.5 |
| C15699 | 200/300 SS | 3/4 | 19.1 | 100/Caja | 2.1 | 0.9 |



Clip de Acero Inoxidable

| No. de parte | Material | Ancho | | Cantidad por paquete | Peso | |
|---------------------------------|------------|-------|------|----------------------|------|-----|
| | | pulg. | mm | | lbs | kg |
| Clip de Acero Inoxidable | | | | | | |
| C25299 | 200/300 SS | 1/4 | 6.4 | 100/Caja | 0.3 | 0.1 |
| L15499 | 200/300 SS | 1/2 | 12.7 | 100/Caja | 1.5 | 0.7 |
| L15599 | 200/300 SS | 5/8 | 15.8 | 100/Caja | 1.8 | 0.8 |
| L15699 | 200/300 SS | 3/4 | 19.1 | 100/Caja | 2.6 | 1.2 |



Acero al Carbón Galvanizado "ACG"

Acero al carbón que ha sido electro galvanizado. Esta es una opción económica que ofrece resistencia media.

Fleje de Acero al Carbón Galvanizado

| No. de parte | Material | Ancho | | Espesor | | Resistencia promedio a la ruptura (lbs) | Cantidad por paquete | Peso | | Herramientas de aplicación |
|--|----------|-------|------|---------|------|---|----------------------|------|-----|---|
| | | pulg. | mm | in | mm | | | lbs | kg | |
| Fleje de acero al carbón galvanizado | | | | | | | | | | |
| C30499 | GCS | 1/2 | 12.7 | 0.03 | 0.63 | 1125 | 100/Rollo | 5.1 | 2.4 | C00169 C00369 C07569 C08569 C40099 J02069* |
| C30599 | GCS | 5/8 | 15.8 | 0.03 | 0.63 | 1405 | 100/Rollo | 6.4 | 3.0 | |
| C30699 | GCS | 3/4 | 19.1 | 0.03 | 0.63 | 1690 | 100/Rollo | 7.7 | 3.6 | |
| * La herramienta J02069 se puede usar con un ancho máximo de 3/8 pulg. | | | | | | | | | | |



Hebilla de Acero al Carbón Galvanizado

| No. de parte | Material | Ancho | | Cantidad por paquete | Peso | |
|---|----------|-------|------|----------------------|------|-----|
| | | pulg. | mm | | lbs | kg |
| Hebilla tipo Ear-Lokt de acero al carbón galvanizado | | | | | | |
| C35499 | GCS | 1/2 | 12.7 | 100/Caja | 2.1 | 1.0 |
| C35599 | GCS | 5/8 | 15.8 | 100/Caja | 2.4 | 1.1 |
| C35699 | GCS | 3/4 | 19.1 | 100/Caja | 3.7 | 1.7 |



BAND-IT se reserva el derecho de sustituir el material por uno con igual o mejor resistencia a la corrosión y/o especificaciones mecánicas.

Fleje y Hebilla Resistentes a la Corrosión

Fleje de Acero Inoxidable tipo 304

Esta aleación provee una muy buena resistencia a la corrosión en atmósferas de agua dulce e industrial. Es elegida a menudo para aplicaciones de servicio liviano como procesamiento de alimentos, químicos, transmisión de poder y agruamiento de cables.

| No. de parte | Material | Ancho | | Espesor | | Resistencia promedio a la ruptura (lbs) | Cantidad por paquete | Peso | | Herramientas de aplicación |
|---|----------|-------|------|---------|------|---|----------------------|------|-----|---|
| | | pulg. | mm | pulg. | mm | | | lbs | kg | |
| Fleje de acero inoxidable tipo 304 | | | | | | | | | | |
| C91399 | 304 SS | 3/8 | 9.6 | 0.020 | 0.51 | 600 | 200'/Rollo | 5.9 | 2.7 | C00169 C00369 C07569 C08569 C40099 J02069* |
| C91499 | 304 SS | 1/2 | 12.7 | 0.020 | 0.51 | 850 | 200'/Rollo | 7.6 | 3.4 | |
| C91599 | 304 SS | 5/8 | 15.8 | 0.020 | 0.51 | 1000 | 200'/Rollo | 9.5 | 4.3 | |
| C91699 | 304 SS | 3/4 | 19.1 | 0.020 | 0.51 | 1275 | 200'/Rollo | 11.3 | 5.0 | |

* La herramienta J02069 se puede usar con un ancho máximo de 3/8 pulg.



Fleje de Acero Inoxidable Tipo 316 (Con y sin recubrimiento)

Esta aleación no es magnética y provee una resistencia superior a la corrosión en agua dulce y en atmósferas típicas. Ideal para el procesamiento de alimentos, ensambles de manguera de uso químico o agrícola, zonas con salpicadura marina y algunos entornos ácidos.

| No. de parte | Material | Ancho | | Espesor | | Resistencia promedio a la ruptura (lbs) | Cantidad por paquete | Peso | | Herramientas de aplicación |
|--|----------|-------|------|---------|--------|---|-----------------------------|------|-----|---|
| | | pulg. | mm | pulg. | mm | | | lbs | kg | |
| Fleje de acero inoxidable 316 recubierto | | | | | | | | | | |
| AE4339 | 316 SS | 3/8 | 9.6 | 0.048** | 1.22** | 505 | 82.5'/Rollo | 2.6 | 1.2 | C07569 C08569 C40069 |
| AE4349 | 316 SS | 1/2 | 12.7 | 0.048** | 1.22** | 670 | 82.5'/Rollo | 3.5 | 1.6 | |
| AE4359 | 316 SS | 5/8 | 15.8 | 0.048** | 1.22** | 840 | 82.5'/Rollo | 4.4 | 2.0 | |
| AE4369 | 316 SS | 3/4 | 19.1 | 0.048** | 1.22** | 1000 | 82.5'/Rollo | 5.3 | 2.4 | |
| **El espesor del material incluye el recubrimiento PPA 571 – El espesor del material base es de 0.015 pulg | | | | | | | | | | |
| Fleje de acero inoxidable 316 sin recubrimiento | | | | | | | | | | |
| C40299 | 316 SS | 1/4 | 6.4 | 0.020 | 0.51 | 400 | 100'/Rollo | 2.0 | 0.9 | C00169 C00369 C07569 C08569 C40099 J02069* |
| C40399 | 316 SS | 3/8 | 9.6 | 0.025 | 0.64 | 750 | 100'/Rollo | 3.5 | 1.6 | |
| C40499 | 316 SS | 1/2 | 12.7 | 0.030 | 0.76 | 1200 | 100'/Rollo | 4.9 | 2.2 | |
| C404B9 | 316 SS | 1/2 | 12.7 | 0.030 | 0.76 | 1200 | P. Azul 100'/Rollo | 5.6 | 2.6 | |
| C40599 | 316 SS | 5/8 | 15.8 | 0.030 | 0.76 | 1500 | 100'/Rollo | 6.2 | 2.8 | |
| C405G9 | 316 SS | 5/8 | 15.8 | 0.030 | 0.76 | 1500 | Portarollo verde 100'/Rollo | 6.9 | 3.1 | |
| C40699 | 316 SS | 3/4 | 19.1 | 0.030 | 0.76 | 1800 | 100'/Rollo | 7.5 | 3.4 | |
| C406R9 | 316 SS | 3/4 | 19.1 | 0.030 | 0.76 | 1800 | P. Rojo 100'/Rollo | 8.2 | 3.7 | |

* La herramienta J02069 se puede usar con un ancho máximo de 3/8 pulg.



Hebilla Ear-Lokt de Acero Inoxidable 316

| No. de parte | Material | Ancho | | Cantidad por paquete | Peso | |
|--|----------|-------|------|----------------------|------|-----|
| | | pulg. | mm | | lbs | kg |
| 316 Stainless Steel Ear-Lokt Buckle | | | | | | |
| C45299** | 316 SS | 1/4 | 6.4 | 100/Caja | 0.3 | 0.1 |
| C45399 | 316 SS | 3/8 | 9.6 | 100/Caja | 0.8 | 0.4 |
| C45499 | 316 SS | 1/2 | 12.7 | 100/Caja | 2.1 | 1.0 |
| C45599 | 316 SS | 5/8 | 15.8 | 100/Caja | 2.4 | 1.1 |
| C45699 | 316 SS | 3/4 | 19.1 | 100/Caja | 3.7 | 1.7 |
| ** Estilo Clip | | | | | | |

Clip de Acero Inoxidable 316

| Part No. | Material | Peso | | Cantidad por paquete | Peso | |
|---------------------------------|----------|-------|------|----------------------|------|-----|
| | | pulg. | mm | | lbs | kg |
| 316 Stainless Steel Clip | | | | | | |
| AE4529 | 316 SS | 1/4 | 6.4 | 100/Caja | 0.3 | 0.1 |
| AE4539 | 316 SS | 3/8 | 9.6 | 100/Caja | 0.6 | 0.3 |
| AE4549 | 316 SS | 1/2 | 12.7 | 100/Caja | 1.0 | 0.4 |
| AE4559 | 316 SS | 5/8 | 15.8 | 100/Caja | 1.1 | 0.5 |
| AE4569 | 316 SS | 3/4 | 19.1 | 100/Caja | 1.3 | 0.6 |

Flaje y Hebilla Resistente a la Corrosión

Flaje de Acero Inoxidable Tipo 317L

Esta aleación tiene una resistencia superior a la corrosión y es típicamente utilizada para envolver tanques de cloro en las fábricas procesadoras de pulpa y fábricas de papel. La "L" indica un bajo contenido de carbono lo que mejora significativamente sus características de soldadura.

| No. de parte | Material | Ancho | | Espesor | | Resistencia promedio a la ruptura (lbs) | Cantidad por paquete | Peso | | Herramientas de aplicación |
|------------------|------------------|-------|------|---------|------|---|----------------------|------|------|----------------------------|
| | | pulg. | mm | pulg. | mm | | | lbs | kg | |
| 317L Band | | | | | | | | | | |
| C41399 | 317L 1/4 Hard SS | 3/8 | 9.6 | 0.030 | 0.76 | 1290 | 300'/Rollo | 11.9 | 5.3 | C00169 C00369 C40099 |
| C42499 | 317L 1/4 Hard SS | 1/2 | 12.7 | 0.020 | 0.51 | 1160 | 300'/Rollo | 10.2 | 4.6 | |
| C41499 | 317L 1/4 Hard SS | 1/2 | 12.7 | 0.030 | 0.76 | 1725 | 300'/Rollo | 15.9 | 7.2 | |
| C41599 | 317L 1/4 Hard SS | 5/8 | 15.8 | 0.030 | 0.76 | 2150 | 300'/Rollo | 19.9 | 9.0 | |
| C41699 | 317L 1/4 Hard SS | 3/4 | 19.1 | 0.030 | 0.76 | 2580 | 300'/Rollo | 23.9 | 10.8 | |



Flaje Aleación 400

Este material es la mejor elección para aplicaciones de inmersión submarina y aplicaciones químicas severas.

| No. de parte | Material | Ancho | | Espesor | | Resistencia promedio a la ruptura (lbs) | Cantidad por paquete | Peso | | Herramientas de aplicación |
|--|----------------|-------|------|---------|------|---|----------------------|------|-----|---------------------------------------|
| | | pulg. | mm | pulg. | mm | | | lbs | kg | |
| Flaje aleación 400 | | | | | | | | | | |
| C80399 | Alloy 400 Band | 3/8 | 9.6 | 0.025 | 0.64 | 630 | 100'/Rollo | 3.7 | 1.7 | C00169 C00369 C40099 J02069* |
| C80599 | Alloy 400 Band | 5/8 | 15.8 | 0.030 | 0.76 | 1310 | 100'/Rollo | 7.7 | 3.5 | |
| C80699 | Alloy 400 Band | 3/4 | 19.1 | 0.030 | 0.76 | 1595 | 100'/Rollo | 7.7 | 3.6 | |
| * La herramienta J02069 se puede usar con un ancho máximo de 3/8 pulg. | | | | | | | | | | |



Hebilla Aleación 400

| No. de parte | Material | Ancho | | Cantidad por paquete | Peso | |
|-----------------------------|-----------|-------|------|----------------------|------|-----|
| | | pulg. | mm | | lbs | kg |
| Hebilla aleación 400 | | | | | | |
| C85399 | Alloy 400 | 3/8 | 9.6 | 100/Caja | 0.8 | 0.4 |
| C85599 | Alloy 400 | 5/8 | 15.8 | 100/Caja | 2.4 | 1.0 |
| C85699 | Alloy 400 | 3/4 | 19.1 | 100/Caja | 3.7 | 1.7 |



Flaje Propósito Especial

Flaje Multiuso (Con y sin recubrimiento)

| No. de parte | Material | Ancho | | Espesor | | Diameter of Hole | | Cantidad por paquete | Peso | |
|--|----------|-------|------|---------|------|------------------|----|----------------------|------|-----|
| | | pulg. | mm | in | mm | pulg. | mm | | lbs | kg |
| Flaje para todo uso recubierto | | | | | | | | | | |
| AE4759 | 316 SS | 1/2 | 12.7 | 0.050 | 1.3 | 0.19 | 5 | 82.5'/Rollo | 3.1 | 1.4 |
| AE4769 | 316 SS | 3/4 | 19.1 | 0.050 | 1.3 | 0.27 | 7 | 82.5'/Rollo | 5.3 | 2.4 |
| AE4779 | 316 SS | 1 | 25.4 | 0.050 | 1.3 | 0.31 | 8 | 82.5'/Rollo | 7.3 | 3.3 |
| NOTA: El grosor del material incluye el recubrimiento PPA 571 – El grosor del material base es 0.030 pulg. | | | | | | | | | | |
| Flaje para todo uso sin recubrimiento | | | | | | | | | | |
| AE4259 | 316 SS | 1/2 | 12.7 | 0.030 | 0.76 | 0.19 | 5 | 82.5'/Rollo | 3.1 | 1.4 |



BAND-IT se reserva el derecho de sustituir el material por uno con igual o mejor resistencia a la corrosión y/o especificaciones mecánicas.

Fleje y Hebilla de Uso General

Rollos de Fleje con COLOR-IT®

| No. de parte | Material | Ancho | | Espesor | | Package Quantity | Peso | | Color | RAL# | Herramientas de aplicación |
|--|------------|-------|------|---------|------|------------------|------|-----|----------|------|--|
| | | pulg. | mm | pulg. | mm | | lbs | kg | | | |
| Rollos de fleje con COLOR-IT® - Poliéster | | | | | | | | | | | |
| C144C9-P000 | 201/301 SS | 1/2 | 12.7 | 0.025 | 0.64 | 100/Rollo | 5.1 | 2.3 | Blanco | 9016 | C00169 C00369 C07569 C08569 C40099 |
| C144C9-P100 | 201/301 SS | 1/2 | 12.7 | 0.025 | 0.64 | 100/Rollo | 5.1 | 2.3 | Rojo | 3001 | |
| C144C9-P200 | 201/301 SS | 1/2 | 12.7 | 0.025 | 0.64 | 100/Rollo | 5.1 | 2.3 | Naranja | 2008 | |
| C144C9-P300 | 201/301 SS | 1/2 | 12.7 | 0.025 | 0.64 | 100/Rollo | 5.1 | 2.3 | Amarillo | 1018 | |
| C144C9-P302 | 201/301 SS | 1/2 | 12.7 | 0.025 | 0.64 | 100/Rollo | 5.1 | 2.3 | Beige | 1001 | |
| C144C9-P400 | 201/301 SS | 1/2 | 12.7 | 0.025 | 0.64 | 100/Rollo | 5.1 | 2.3 | Verde | 6032 | |
| C144C9-P500 | 201/301 SS | 1/2 | 12.7 | 0.025 | 0.64 | 100/Rollo | 5.1 | 2.3 | Azul | 5002 | |
| C144C9-P550 | 201/301 SS | 1/2 | 12.7 | 0.025 | 0.64 | 100/Rollo | 5.1 | 2.3 | Azul cl. | 5012 | |
| C144C9-P600 | 201/301 SS | 1/2 | 12.7 | 0.025 | 0.64 | 100/Rollo | 5.1 | 2.3 | Morado | 4008 | |
| C144C9-P700 | 201/301 SS | 1/2 | 12.7 | 0.025 | 0.64 | 100/Rollo | 5.1 | 2.3 | Gris | 7036 | |
| C144C9-P800 | 201/301 SS | 1/2 | 12.7 | 0.025 | 0.64 | 100/Rollo | 5.1 | 2.3 | Café | 8002 | |
| C144C9-P900 | 201/301 SS | 1/2 | 12.7 | 0.025 | 0.64 | 100/Rollo | 5.1 | 2.3 | Negro | 9004 | |
| C206C9-P900 | 201/301 SS | 3/4 | 19.1 | 0.030 | 0.76 | 100/Rollo | 7.6 | 3.4 | Negro | 9004 | |
| Hebillas Ear-Lokt con COLOR-IT® - Poliéster | | | | | | | | | | | |
| C25499-D900 | 201/301 SS | 1/2 | 12.7 | | | 100/Caja | 1.7 | 0.8 | Negro | 9004 | |
| C25699-D900 | 201/301 SS | 3/4 | 19.1 | | | 100/Caja | 3.5 | 1.6 | Negro | 9004 | |



Rollo de fleje a color en portarollo

C00169 Herramienta estándar para flejado



C07569 Herramienta-Bantam



BAND-IT® Kit de Fleje y Hebilla C27699

· Kit básico para principiante en estuche de polietileno

C27699 - Kit de fleje y hebilla de 1/2 pulg. incluye: 1- C00169, 1- C20499, 1- C25499 y 1- C72499 (Peso - 17.2lbs, 7.8kg)

FLEJE BAND-FAST®

BAND-FAST® es un fleje pre-cortado con bordes más suaves que crean un ambiente de trabajo más seguro y más eficiente con menor esfuerzo al instalar.



BAND-FAST® Precortado y ensamblado con hebilla Ear-Lokt

| Parte No. | Material | Ancho | | Espesor | | Longitud Total | | Max. Dia. Una vuelta | | Max. Dia. Doble vuelta | | Cantidad por paquete | Herramientas de aplicación |
|--|----------|-------|------|---------|------|----------------|------|----------------------|-----|------------------------|-----|----------------------|----------------------------|
| | | in | mm | in | mm | in | mm | in | mm | in | mm | | |
| BAND-FAST® Precortado y ensamblado con hebilla Ear-Lokt | | | | | | | | | | | | | |
| BFES-A1230-024 | 201 SS | 3/4 | 19.1 | 0.030 | 0.76 | 24 | 609 | 5 | 127 | 2.5 | 64 | 25/Caja | C00169 |
| BFES-A1230-034 | 201 SS | 3/4 | 19.1 | 0.030 | 0.76 | 34 | 863 | 8 | 203 | 4 | 102 | 25/Caja | C00369 |
| BFES-A1230-048 | 201 SS | 3/4 | 19.1 | 0.030 | 0.76 | 48 | 1219 | 12 | 305 | 6 | 152 | 25/Caja | C07569 |
| BFES-A1230-069 | 201 SS | 3/4 | 19.1 | 0.030 | 0.76 | 69 | 1752 | 18 | 457 | 9 | 229 | 25/Caja | C08569 |
| BFES-A1230-090 | 201 SS | 3/4 | 19.1 | 0.030 | 0.76 | 90 | 2286 | 24 | 610 | 12 | 305 | 15/Caja | C40099 |

BAND-FAST® Extremo abierto con fleje perforado central

| SS Parte No. | Ancho | | Espesor | | Longitud** | | Diametro interior Una vuelta | | Diametro interior Doble vuelta | | Cantidad por paquete | Herramientas de aplicación |
|---|-------|------|---------|------|------------|-----|------------------------------|-----|--------------------------------|-----|----------------------|----------------------------|
| | in | mm | in | mm | in | mm | in | mm | in | mm | | |
| BAND-FAST® Extremo abierto con fleje perforado central | | | | | | | | | | | | |
| O325S9 | 3/8 | 9.6 | 0.020 | 0.51 | 24.0 | 610 | 6 | 152 | 3 | 76 | 100/Caja | T30069 |
| O10S99 | 5/8 | 15.8 | 0.020 | 0.51 | 23.0 | 584 | 5.5 | 140 | 2.75 | 70 | 50/Box | |
| O16S99 | 5/8 | 15.8 | 0.020 | 0.51 | 31.0 | 787 | 8 | 203 | 4 | 102 | 50/Caja | |

NOTA: Tome la circunferencia del objeto y agregue 6" para agarrar con la herramienta (2 X circunferencia para doble envoltura más 6" para inserción de cola).

BAND-FAST® Precortado y ensamblado con fleje

| Parte No. | Material | Ancho | | Espesor | | Longitud Total | | Max. Dia. Una vuelta | | Max. Dia. Doble vuelta | | Cantidad por paquete | Weight | | Herramientas de aplicación |
|---|----------|-------|------|---------|------|----------------|------|----------------------|-----|------------------------|----------|----------------------|--------|---|----------------------------|
| | | in | mm | in | mm | in | mm | in | mm | in | mm | | lbs | kg | |
| BAND-FAST® Precortado y ensamblado con fleje | | | | | | | | | | | | | | | |
| L20399 | 201 SS | 1/4 | 6.4 | 0.020 | 0.51 | 10 | 254 | 2 | 50 | not suggested | 100/Caja | 2.2 | 0.9 | C00169 C00369 C07569 C40099 J02069* | |
| L20499 | 201 SS | 1/4 | 6.4 | 0.020 | 0.51 | 16 | 406 | 3-1/2 | 88 | 1-1/2 | 38 | 100/Caja | 3.1 | | 1.4 |
| L20799 | 201 SS | 1/4 | 6.4 | 0.020 | 0.51 | 19 | 482 | 5 | 127 | 2-1/2 | 63 | 100/Caja | 3.5 | | 1.6 |
| L20899 | 201 SS | 1/4 | 6.4 | 0.020 | 0.51 | 26 | 660 | 7 | 177 | 3-1/2 | 88 | 100/Caja | 4.6 | | 2.1 |
| L21099 | 201 SS | 1/4 | 6.4 | 0.020 | 0.51 | 34 | 863 | 9 | 228 | 4-1/2 | 114 | 100/Caja | 5.6 | | 2.6 |
| L22199 | 201 SS | 3/8 | 9.6 | 0.025 | 0.64 | 16 | 406 | 3-1/2 | 88 | 1-1/2 | 38 | 100/Caja | 6.2 | | 2.8 |
| L22999 | 201 SS | 3/8 | 9.6 | 0.025 | 0.64 | 44 | 1117 | 12 | 305 | 6 | 152 | 25/Caja | 3.6 | | 1.6 |
| L28499 | 201 SS | 3/4 | 19.1 | 0.030 | 0.76 | 24 | 609 | 6 | 152 | 3 | 76 | 50/Caja | 10.9 | | 4.9 |
| L28899 | 201 SS | 3/4 | 19.1 | 0.030 | 0.76 | 37 | 940 | 10 | 254 | 5 | 127 | 25/Caja | 7.6 | | 3.5 |
| L29099 | 201 SS | 3/4 | 19.1 | 0.030 | 0.76 | 50 | 1270 | 14 | 355 | 7 | 177 | 25/Caja | 9.7 | | 4.4 |
| L29299 | 201 SS | 3/4 | 19.1 | 0.030 | 0.76 | 62 | 1575 | 18 | 457 | 9 | 228 | 25/Caja | 11.6 | 5.3 | |

* El J02069 se puede usar con un producto de ancho máximo de 3/8"

Sistemas de Flejado ULTRA-LOK®



3/4" Ultra-Lok Fleje de extremo libre con hebilla crea un seguro inviolable y discreto.

Fleje Ultra-Lok® Extremo Abierto

Diseñado para rápida instalación, máxima fuerza de fijación y diámetro interno sin claros. ¡La mejor elección para aplicaciones demandantes!

- Instala de 3 a 5 veces más rápido que las herramientas manuales para fleje y hebilla
- Formado de seguro único bajo tensión total, maximizando el ajuste
- El fleje de Al 201 provee una mayor resistencia del material creando abrazaderas más firmes y pueden ser de doble vuellta para proporcionar resistencia adicional
- El fleje de 3/4 de pulgada está disponible en porta-rollo portátil de plástico.
- Herramientas para Aplicación: UL4000-D portátil.



Fleje Ultra-Lok® de 1/2" de extremo libre con hebilla



Portarollo para fleje Ultra-Lok® de 3/4"



UL4000-D



Carga y vida de batería de máxima duración. Alimentada por una batería de Ion-Litio, la carga de la UL4000-D dura más y mantiene un desempeño constante durante toda la vida de su batería. La herramienta UL4000-D cuenta con un embrague mecánico y valores de tensión predeterminados para proveer un ajuste consistente que elimina el trabajo de estimación durante la instalación.

ULTRA-LOK® con accesorios

| No. de parte | Descripción |
|--|---|
| Herramienta Ultra-Lok® con accesorios | |
| UL4000-D | ULTRA-LOK® completamente armada viene en un estuche protector fabricado a la medida con material termoplástico HDPE resistente al impacto. Incluye: 1- batería de Ion-Litio de 18 volts de repuesto 1- cargador de batería, 1 kit de lubricación/ensamble y manuales de funcionamiento. |
| M09387 | Placa de cizalladura de 1/2pulg. (SE VENDE POR SEPARADO) compatible con UL4000 (D,C,B) y UL4000, para convertir los sistemas de sujeción de ULTRA-LOK® de 3/4 de pulgada a ULTRA-LOK® de 1/2 pulgada. |
| UL4199 | UL Cinturón de Seguridad (SE VENDE POR SEPARADO) compatible con UL 4000-D,C,B y UL4000 |

Sistemas de sujeción ULTRA-LOK®

| No. de parte | Material | Ancho | | Espesor | | Longitud | | Una vuelta | | Doble vuelta | | Cantidad por paquete | Peso | | Herramientas de aplicación |
|----------------------------|----------|-------|------|---------|------|----------|------|------------|------|--------------|-----|----------------------|------|-----|----------------------------|
| | | in | mm | in | mm | in | mm | in | mm | in | mm | | lbs | kg | |
| Ultra-Lok® Hebillas | | | | | | | | | | | | | | | |
| UL1018** | 201 SS | 1/2 | 12.7 | 0.030 | 0.76 | 18 | 457 | 3 | 76 | no sugerida | | 50/Caja | 4.1 | 1.9 | UL4000D |
| UL1024** | 201 SS | 1/2 | 12.7 | 0.030 | 0.76 | 24 | 610 | 5 | 127 | 2.5 | 64 | 50/Caja | 5.3 | 2.4 | |
| UL1032** | 201 SS | 1/2 | 12.7 | 0.030 | 0.76 | 32 | 813 | 7 | 178 | 3.5 | 89 | 50/Caja | 7.2 | 3.3 | |
| UL1046** | 201 SS | 1/2 | 12.7 | 0.030 | 0.76 | 46 | 1168 | 11 | 280 | 5.5 | 140 | 25/Caja | 5.9 | 2.7 | |
| UL1070** | 201 SS | 1/2 | 12.7 | 0.030 | 0.76 | 70 | 1778 | 18 | 457 | 9 | 229 | 25/Caja | 8.5 | 3.9 | |
| UL1096** | 201 SS | 1/2 | 12.7 | 0.030 | 0.76 | 96 | 2438 | 25 | 635 | 12.5 | 318 | 25/Caja | 11.2 | 5.1 | |
| UL1116** | 201 SS | 1/2 | 12.7 | 0.030 | 0.76 | 116 | 2946 | 31 | 787 | 15.5 | 394 | 25/Caja | 13.3 | 6.0 | |
| UL2024 | 201 SS | 3/4 | 19.1 | 0.030 | 0.76 | 24 | 610 | 5 | 127 | no sugerida | | 25/Porta-rollo | 4.1 | 1.9 | |
| UL2032 | 201 SS | 3/4 | 19.1 | 0.030 | 0.76 | 32 | 813 | 7 | 178 | 3.5 | 89 | 19/Porta-rollo | 4.3 | 2.0 | |
| UL2036 | 201 SS | 3/4 | 19.1 | 0.030 | 0.76 | 36 | 914 | 8 | 252 | 4 | 102 | 33/Porta-rollo | 8.2 | 3.7 | |
| UL2044 | 201 SS | 3/4 | 19.1 | 0.030 | 0.76 | 44 | 1118 | 11 | 267 | 5.5 | 140 | 27/Porta-rollo | 8.2 | 3.7 | |
| UL2048 | 201 SS | 3/4 | 19.1 | 0.030 | 0.76 | 48 | 1219 | 12 | 305 | 6 | 153 | 25/Porta-rollo | 8.2 | 3.7 | |
| UL2052 | 201 SS | 3/4 | 19.1 | 0.030 | 0.76 | 52 | 1321 | 13 | 330 | 6.5 | 165 | 23/Porta-rollo | 8.2 | 3.7 | |
| UL2060 | 201 SS | 3/4 | 19.1 | 0.030 | 0.76 | 60 | 1524 | 15 | 381 | 7.5 | 191 | 20/Porta-rollo | 8.2 | 3.7 | |
| UL2068 | 201 SS | 3/4 | 19.1 | 0.030 | 0.76 | 68 | 1727 | 17 | 445 | 8.5 | 216 | 17/Porta-rollo | 8.2 | 3.7 | |
| UL2076 | 201 SS | 3/4 | 19.1 | 0.030 | 0.76 | 76 | 1930 | 20 | 508 | 10 | 254 | 15/Porta-rollo | 8.2 | 3.7 | |
| UL2084 | 201 SS | 3/4 | 19.1 | 0.030 | 0.76 | 84 | 2134 | 22 | 559 | 11 | 280 | 14/Porta-rollo | 8.2 | 3.7 | |
| UL2092 | 201 SS | 3/4 | 19.1 | 0.030 | 0.76 | 92 | 2337 | 24 | 622 | 12 | 305 | 13/Porta-rollo | 8.2 | 3.7 | |
| UL2120 | 201 SS | 3/4 | 19.1 | 0.030 | 0.76 | 120 | 3048 | 32 | 826 | 16 | 407 | 10/Porta-rollo | 8.2 | 3.7 | |
| UL2150 | 201 SS | 3/4 | 19.1 | 0.030 | 0.76 | 150 | 3810 | 41 | 1029 | 20.5 | 508 | 8/Porta-rollo | 8.2 | 3.7 | |
| UL2175 | 201 SS | 3/4 | 19.1 | 0.030 | 0.76 | 175 | 4445 | 48 | 1232 | 24 | 610 | 6/Porta-rollo | 8.2 | 3.7 | |
| Ultra-Lok® Hebillas | | | | | | | | | | | | | | | |
| UB2549 | 201 SS | 1/2 | 12.7 | | | | | | | | | 100/Caja | 3.7 | 1.7 | |
| UB2569 | 201 SS | 3/4 | 19.1 | | | | | | | | | 100/Caja | 3.7 | 1.7 | |

** Los flejes de 1/2 pulg. necesitarán la M09387 para las herramientas UL4000 y UL9010.

La longitud de los flejes de 3/4 pulg. de ancho es de 36 pulg. o más en portarrollo de 100 pies; o 34 pulg. o menos en portarrollo de 50 pies.

Herramienta UL4000-D Ultra-Lok® portátil

- Instala abrazaderas Ultra-Lok de 1/2 pulg.* & 3/4 pulg. sean preformadas o de fleje y hebilla
- Las abrazaderas Ultra-Lok pueden instalarse cuatro veces más rápido que las abrazaderas convencionales
- Viene con batería de repuesto y cargador con característica de ajuste automático
- Cierra bajo tensión total
- Velocidad y torque ajustables
- Tensionamiento consistente y repetible
- Disponible para fuente de alimentación de 110v o 220v
- Diseño de portabilidad, ideal para reparaciones en campo

UL4000-D



* Para aplicación de 1/2 pulg. se debe usar la placa de cizalladura de 1/2" M09387

Abrazaderas preformadas

Plantas químicas, procesamiento de alimentos, mantenimiento de plantas, gobierno, comunicaciones y servicios públicos.

Sistemas de fijación y fijación por ingeniería para condiciones extremas

Productos: Ultra-Lok[®], Junior[®] Smooth ID y Center Punch.

Beneficios:

- Rendimiento superior en temperaturas extremas, exposición química, sal condiciones de pulverización y exposición a la luz UV.
- Bajos requisitos de inventario
- Múltiples soluciones preformadas de sujeción para diversos entornos, mercados e industrias.
- Herramientas de aplicación manual y producción.
- Mecanismos de bloqueo permanentes y seguros.
- Herramientas de instalación confiables y eficientes.
- Bajo costo de instalación.
- Materiales de alta calidad que cumplen con los estándares de ASTM.
- Gestión de procesos de fabricación certificada de calidad - ISO9001 con TS 16949

Aplicaciones de manguera comúnmente utilizadas:

- Aire / multiusos
- Manejo de alimentos
- Para colocar en el piso
- caída de petróleo, vapor, descarga y succión
- Agua - para uso en general, succión, descarga
- Manguera Química - Plástico y Caucho Alineado

Gráfico de abrazaderas preformadas

| Bueno Center Punch | Mejorado Junior Smooth ID | Superior Ultra-Lok [®] |
|--|---|--|
| Abrazaderas preformadas | | |
| 2 Opciones de materiales | 3 Opciones de materiales | 201 1/4 de acero inoxidable endurecido |
| Cerraduras con punzón cónico | bloqueo de envoltura de labios resistente a las vibraciones | Resistencia superior a la vibración, se bloquea bajo plena tensión |
| Fabricado con hebillas de acero inoxidable para proporcionar una mayor fuerza de bloqueo | El diseño de ID liso reduce la ruta de fuga | El diseño de ID liso reduce la ruta de fuga |
| Tamaños de 13/16" a 8" disponibles | Tamaños de 13/16" a 8" disponibles | Diseño de bloqueo patentado, tamaños 1 1/2 "a 9", abrazaderas de extremo abierto de mayor longitud también disponibles |
| Aplicado con la opción de 2 herramientas de mano o una herramienta de aire | Aplicado con una opción de 1 herramienta de mano o 2 herramientas de aire | Aplicado con herramienta portátil con batería |

Bueno Mejorado Superior



Center Punch

Jr. Smooth ID

Ultra-Lok[®]

PRECAUCIÓN: BAND-IT recomienda que los conjuntos de mangueras se prueben según los métodos de prueba industriales establecidos y se etiqueten por su seguridad antes de su uso.

Sistema de sujeción ULTRA-LOK®



Sistemas de sujeción preformados

Diseñado para una instalación rápida, la mayor fuerza de sujeción y un diámetro interior suave y sin espacios. ¡La mejor elección para aplicaciones exigentes!

- Sistema de sujeción de banda más fuerte disponible
- 201SS doblemente envuelto para una resistencia superior
- Cerradura única formada bajo tensión máxima maximiza la rigidez
- La hebilla más gruesa es 2-3 veces más fuerte que otras abrazaderas preformadas
- Diámetro interno liso diseñado para eliminar las vías de escape
- La capucha de la hebilla protege la cerradura de los enganches
- Instale sistemas de sujeción Ultra-Lok® rápidamente usando herramientas eléctricas portátiles

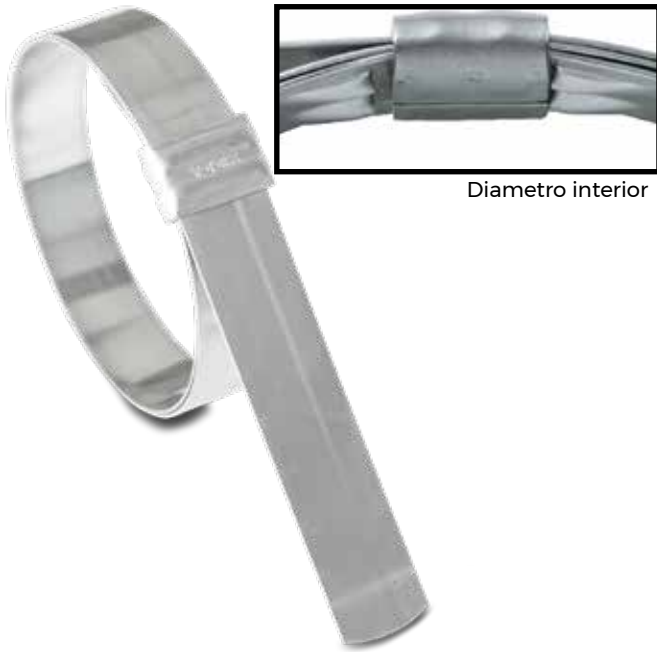


Abrazaderas preformadas

| No. de parte | Material | Anchura | | Espesor | | Diámetro interno | | Peso del paquete | | Cant. de paq. | Herramientas |
|-----------------------------------|----------|---------|------|---------|------|------------------|-----|------------------|------|---------------|--------------|
| | | In | mm | In | mm | In | mm | Lbs | Kg | | |
| Ultra-Lok® Preformed Clamp | | | | | | | | | | | |
| UL2279 | 201 SS | 3/4" | 19.1 | 0.030" | 0.76 | 2" | 50 | 14.9 | 6.8 | 100/Box | |
| UL2109 | 201 SS | 3/4" | 19.1 | 0.030" | 0.76 | 2.75" | 69 | 9.2 | 4.2 | 50/Box | |
| UL2119 | 201 SS | 3/4" | 19.1 | 0.030" | 0.76 | 3" | 76 | 10.4 | 4.7 | 50/Box | |
| UL2129 | 201 SS | 3/4" | 19.1 | 0.030" | 0.76 | 3.5" | 88 | 10.8 | 4.9 | 50/Box | |
| UL2139 | 201 SS | 3/4" | 19.1 | 0.030" | 0.76 | 4" | 101 | 6.4 | 2.9 | 25/Box | |
| UL2149 | 201 SS | 3/4" | 19.1 | 0.030" | 0.76 | 4.5" | 114 | 7 | 3.2 | 25/Box | |
| UL2159 | 201 SS | 3/4" | 19.1 | 0.030" | 0.76 | 5" | 127 | 7.5 | 3.4 | 25/Box | |
| UL2709 | 201 SS | 3/4" | 19.1 | 0.030" | 0.76 | 5.25" | 139 | 7.3 | 3.3 | 25/Box | |
| UL2169 | 201 SS | 3/4" | 19.1 | 0.030" | 0.76 | 6" | 152 | 8.4 | 3.8 | 25/Box | |
| UL2179 | 201 SS | 3/4" | 19.1 | 0.030" | 0.76 | 6.5" | 165 | 10.2 | 4.6 | 25/Box | |
| UL2189 | 201 SS | 3/4" | 19.1 | 0.030" | 0.76 | 7" | 177 | 9.8 | 4.4 | 25/Box | |
| UL2199 | 201 SS | 3/4" | 19.1 | 0.030" | 0.76 | 8" | 203 | 11.0 | 5.0 | 25/Box | |
| UL2289 | 201 SS | 3/4" | 19.1 | 0.030" | 0.76 | 9" | 228 | 5.1 | 2.31 | 10/Box | |

** Las bandas de 1/2 "requieren M09387 para herramientas UL4000 o UL9010.

BAND-IT JR[®] Smooth ID



Sistemas de Sujeción Preformados

Amplia variedad de tamaños y materiales con diseño resistente a fugas.

- Las abrazaderas Smooth I.D. son de diámetro interior suave que reduce el riesgo de fugas especialmente en mangueras de pared delgada
- Diseño de labio envolvente del seguro resistente a la vibración. No requiere martilleo o crimpado.
- El diseño de hebilla embutida y de diámetro interior suave reducen el riesgo de fugas
- Posibilidad de doble vuelta para resistencia adicional
- Diversos materiales para ambientes corrosivos
- Anchos - 1/4 pulg., 3/8 pulg., 1/2 pulg., 5/8 pulg. y 3/4 pulg.
- Disponible para ensambles de manguera de hasta 8 pulgadas de diámetro exterior



Herramientas Manuales y Neumáticas

S75099 Herramienta neumática para instalación de abrazadera Junior[®]



Usar con

*BAND-IT[®] Junior[®] Smooth ID
Abrazaderas preformadas*

S35099 Herramienta neumática automática para instalación de abrazadera Junior[®]



Usar con

*BAND-IT[®] Junior[®] Smooth ID
Abrazaderas preformadas*

C00269 Herramienta para aplicación de abrazaderas preformadas Junior[®]



Usar con

*BAND-IT[®] Junior[®] Smooth ID
Abrazaderas preformadas*

BAND-IT JR[®] Smooth ID

Sistemas de Sujeción Preformados

Amplia selección de tamaños y materiales.

| Ancho sugerido de abrazadera para manguera enrollable: DI de Manguera | Ancho de Abrazadera |
|---|---------------------|
| Usar con abrazaderas Juniors & Junior Smooth | |
| <1/2" | 3/8" |
| 1/2" - 3/4" | 1/2" |
| 3/4" - 2" | 5/8" |
| >2" | 3/4" |

| AI 201* No. de parte | AI 316* No. de parte | GCS No. de parte | Ancho | | Espesor | | Diámetro Interior | | Peso por Empaque | | Cantidad por paquete | Herramientas de aplicación |
|--|-------------------------|---------------------|-------|------|---------|------|-------------------|-----|------------------|-----|----------------------|----------------------------|
| | | | pulg | mm | pulg | mm | pulg | mm | Lbs | Kg | | |
| Abrazadera BAND-IT[®] Junior[®] Smooth ID Clamp | | | | | | | | | | | | |
| JS2409 | NA | NA | 1/4 | 6.4 | 0.020 | 0.51 | 0.8125 | 20 | 2.0 | 0.9 | 100/Caja | |
| JS2429 | NA | NA | 1/4 | 6.4 | 0.020 | 0.51 | 1.0 | 25 | 2.1 | 1.0 | 100/Caja | C00169** |
| JS2419 | NA | NA | 1/4 | 6.4 | 0.020 | 0.51 | 1.375 | 34 | 2.5 | 1.1 | 100/Caja | J00169** |
| JS2529 | NA | NA | 1/4 | 6.4 | 0.020 | 0.51 | 1.5 | 38 | 2.6 | 1.2 | 100/Caja | C00269 |
| JS2539 | NA | NA | 1/4 | 6.4 | 0.020 | 0.51 | 2.0 | 50 | 3.2 | 1.5 | 100/Caja | IT2000 |
| JS2209 | NA | NA | 1/4 | 6.4 | 0.020 | 0.51 | 2.5 | 63 | 3.7 | 1.7 | 100/Caja | S35099 |
| JS2569 | NA | NA | 1/4 | 6.4 | 0.020 | 0.51 | 2.75 | 69 | 3.8 | 1.7 | 100/Caja | S75099 |
| JS2449 | NA | NA | 1/4 | 6.4 | 0.020 | 0.51 | 3 | 76 | 4.2 | 1.9 | 100/Caja | |
| JS2579 | NA | NA | 1/4 | 6.4 | 0.020 | 0.51 | 3.5 | 88 | 4.6 | 2.1 | 100/Caja | |
| JS2019 | JS4019 | JS3019 | 3/8 | 9.6 | 0.025 | 0.64 | 0.8125 | 20 | 3.6 | 1.6 | 100/Caja | C00169** |
| JS2439 | NA | JS3439 | 3/8 | 9.6 | 0.025 | 0.64 | 1.0 | 25 | 3.9 | 1.8 | 100/Caja | J00169** |
| JS2029 | JS4029 | JS3029 | 3/8 | 9.6 | 0.025 | 0.64 | 1.375 | 34 | 5.0 | 2.3 | 100/Caja | J05069** |
| JS2459 | JS4459 | JS3459 | 3/8 | 9.6 | 0.025 | 0.64 | 2.0 | 50 | 5.9 | 2.7 | 100/Caja | C00269 |
| JS2219 | NA | NA | 3/8 | 9.6 | 0.025 | 0.64 | 2.5 | 63 | 6.8 | 3.1 | 100/Caja | IT5000 |
| JS2469 | NA | NA | 3/8 | 9.6 | 0.025 | 0.64 | 3.0 | 76 | 7.5 | 3.4 | 100/Caja | S35099 |
| JS2559 | NA | NA | 3/8 | 9.6 | 0.025 | 0.64 | 3.5 | 88 | 8.6 | 3.9 | 100/Caja | S75099 |
| NA | JS4489 | NA | 3/8 | 9.6 | 0.025 | 0.64 | 4.0 | 101 | 9.5 | 4.3 | 100/Caja | |
| JS2039 | NA | JS3039 | 1/2 | 12.7 | 0.030 | 0.76 | 1.0 | 25 | 6.5 | 3.0 | 100/Caja | |
| JS2049 | JS4049 | JS3049 | 1/2 | 12.7 | 0.030 | 0.76 | 1.25 | 31 | 7.2 | 3.3 | 100/Caja | |
| JS2319 | NA | NA | 1/2 | 12.7 | 0.030 | 0.76 | 1.5 | 38 | 8.1 | 3.7 | 100/Caja | |
| JS2369 | NA | JS3369 | 1/2 | 12.7 | 0.030 | 0.76 | 1.75 | 44 | 8.7 | 4.0 | 100/Caja | |
| JS2379 | NA | NA | 1/2 | 12.7 | 0.030 | 0.76 | 2.0 | 50 | 9.4 | 4.3 | 100/Caja | |
| JS2339 | NA | JS3339 | 1/2 | 12.7 | 0.030 | 0.76 | 2.5 | 63 | 10.8 | 4.9 | 100/Caja | |
| JS2309 | NA | JS3309 | 1/2 | 12.7 | 0.030 | 0.76 | 2.75 | 69 | 11.3 | 5.1 | 100/Caja | |
| JS2349 | JS4349 | NA | 1/2 | 12.7 | 0.030 | 0.76 | 3.0 | 76 | 12.2 | 5.5 | 100/Caja | |
| JS2479 | NA | NA | 1/2 | 12.7 | 0.030 | 0.76 | 3.5 | 88 | 13.6 | 6.2 | 100/Caja | C00169** |
| JS2499 | NA | NA | 1/2 | 12.7 | 0.030 | 0.76 | 4.0 | 101 | 14.9 | 6.8 | 100/Caja | |
| JS2059 | JS4059 | JS3059 | 5/8 | 15.8 | 0.030 | 0.76 | 1.5 | 38 | 10.4 | 4.7 | 100/Caja | J00169** |
| JS2069 | JS4069 | JS3069 | 5/8 | 15.8 | 0.030 | 0.76 | 1.75 | 44 | 11.3 | 5.1 | 100/Caja | J05069** |
| JS2079 | NA | JS3079 | 5/8 | 15.8 | 0.030 | 0.76 | 2.0 | 50 | 12.2 | 5.5 | 100/Caja | C00269 |
| JS2089 | NA | JS3089 | 5/8 | 15.8 | 0.030 | 0.76 | 2.25 | 57 | 13.3 | 6.0 | 100/Caja | S35099 |
| JS2099 | JS4099 | JS3099 | 5/8 | 15.8 | 0.030 | 0.76 | 2.5 | 63 | 13.9 | 6.3 | 100/Caja | |
| JS2109 | NA | JS3109 | 3/4 | 19.1 | 0.030 | 0.76 | 2.75 | 69 | 9.2 | 4.2 | 50/Caja | S75099 |
| JS2119 | JS4119 | JS3119 | 3/4 | 19.1 | 0.030 | 0.76 | 3.0 | 76 | 9.7 | 4.4 | 50/Caja | |
| JS2129 | NA | JS3129 | 3/4 | 19.1 | 0.030 | 0.76 | 3.5 | 88 | 10.8 | 4.9 | 50/Caja | |
| JS2139 | JS4139 | JS3139 | 3/4 | 19.1 | 0.030 | 0.76 | 4.0 | 101 | 6.1 | 2.8 | 25/Caja | |
| JS2149 | JS4149 | JS3149 | 3/4 | 19.1 | 0.030 | 0.76 | 4.5 | 114 | 6.7 | 3.0 | 25/Caja | |
| JS2159 | JS4159 | JS3159 | 3/4 | 19.1 | 0.030 | 0.76 | 5.0 | 127 | 7.2 | 3.3 | 25/Caja | |
| JS2169 | NA | NA | 3/4 | 19.1 | 0.030 | 0.76 | 6.0 | 152 | 8.2 | 3.7 | 25/Caja | |
| JS2179 | NA | JS3179 | 3/4 | 19.1 | 0.030 | 0.76 | 6.5 | 165 | 9.2 | 4.2 | 25/Caja | |
| JS2189 | NA | JS3189 | 3/4 | 19.1 | 0.030 | 0.76 | 7.0 | 177 | 10.2 | 4.6 | 25/Caja | |
| JS2199 | NA | NA | 3/4 | 19.1 | 0.030 | 0.76 | 8.0 | 203 | 11.0 | 5.0 | 25/Caja | |

* AND-IT se reserva el derecho a sustituir el material por uno con igual o mejor resistencia a la corrosión y/o especificaciones mecánicas ** Los Adaptadores Junior@ J00169 y/o J05069, se deben usar con la herramienta C00169

Abrazaderas de Punzón al Centro

Sistemas de Sujeción Preformados

Diseñadas para cumplir con tus requerimientos específicos en cualquier aplicación.

- El cierre se hace por el impacto de martillo, usando un punzón cónico incorporado en la herramienta
- Doble vuelta utilizando flejes de acero inoxidable 201 o de acero al carbón galvanizado
- Fabricado con hebillas de acero inoxidable 201 para proporcionar mayor resistencia de cierre
- No se recomienda usarla con accesorios que se puedan agrietar como resultado de un impacto ni con accesorios de poliéster
- Instale los sistemas de sujeción con punzonado al centro de 3/8 de pulgada y 5/8 de pulgada con las siguientes herramientas manuales: S03869, T30069. La herramienta neumática SM1700 instala abrazaderas de 5/8 de pulgada sin la típica acción de enrollado para el corte

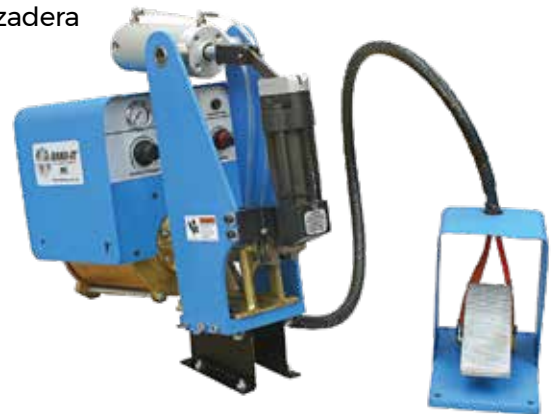


SM1700 Herramienta neumática automática para abrazaderas con punzonado al centro

Diseñada para instalar abrazaderas preformadas con punzonado al centro BAND-IT® de 5/8 pulg. de ancho, hechas de Acero inoxidable 201 y de acero al carbón galvanizado. Tensiona y corta la punta de la abrazadera automáticamente.

Usar con

BAND-IT® Abrazaderas preformadas punzón centro



Abrazaderas de Punzón al Centro

Sistemas de Sujeción Preformados

| AI 201* No. de parte | GCS* No. de parte | Ancho | | Espesor | | Diámetro Interior | | Peso por paquete | | Canti- dad por paquete | Herra- mientas de aplicación |
|---|----------------------|-------|------|---------|------|-------------------|-----|------------------|-----|------------------------------|------------------------------------|
| | | pulg | mm | pulg | mm | pulg | mm | Lbs | Kg | | |
| Abrazadera punzón al centro espesor 0.025 pulg. | | | | | | | | | | | |
| CP3S99 | CP0399 | 3/8 | 9.6 | 0.025 | 0.64 | .8125 | 20 | 3.6 | 1.6 | 100/Caja | S03869 T30069 |
| CP311S | CP3119 | 3/8 | 9.6 | 0.025 | 0.64 | 1.375 | 35 | 4.6 | 2.1 | 100/Caja | |
| CP4S99 | CP0499 | 5/8 | 15.8 | 0.025 | 0.64 | 1 | 25 | 8.3 | 3.8 | 100/Caja | S03869 T30069 SM1700 |
| CP5S99 | CP0599 | 5/8 | 15.8 | 0.025 | 0.64 | 1.25 | 32 | 8.7 | 4.0 | 100/Caja | |
| CP6S99 | CP0699 | 5/8 | 15.8 | 0.025 | 0.64 | 1.5 | 38 | 9.7 | 4.4 | 100/Caja | |
| CP7S99 | CP0799 | 5/8 | 15.8 | 0.025 | 0.64 | 1.75 | 44 | 10.6 | 4.8 | 100/Caja | |
| CP8S99 | CP0899 | 5/8 | 15.8 | 0.025 | 0.64 | 2 | 51 | 11.5 | 5.2 | 100/Caja | |
| CP9S99 | CP0999 | 5/8 | 15.8 | 0.025 | 0.64 | 2.25 | 57 | 12.6 | 5.7 | 100/Caja | |
| CP10S9 | CP1099 | 5/8 | 15.8 | 0.025 | 0.64 | 2.5 | 64 | 6.8 | 3.1 | 50/Caja | |
| CP11S9 | CP1199 | 5/8 | 15.8 | 0.025 | 0.64 | 2.75 | 70 | 7.3 | 3.3 | 50/Caja | |
| CP12S9 | CP1299 | 5/8 | 15.8 | 0.025 | 0.64 | 3 | 76 | 7.7 | 3.5 | 50/Caja | |
| CP14S9 | CP1499 | 5/8 | 15.8 | 0.025 | 0.64 | 3.5 | 89 | 8.7 | 4.0 | 50/Caja | |
| CP16S9 | CP1699 | 5/8 | 15.8 | 0.025 | 0.64 | 4 | 102 | 4.9 | 2.2 | 25/Caja | |
| CP18S9 | CP1899 | 5/8 | 15.8 | 0.025 | 0.64 | 4.5 | 114 | 5.5 | 2.5 | 25/Caja | |
| CP20S9 | CP2099 | 5/8 | 15.8 | 0.025 | 0.64 | 5 | 127 | 5.9 | 2.7 | 25/Caja | |
| CP24S9 | CP2499 | 5/8 | 15.8 | 0.025 | 0.64 | 6 | 152 | 6.8 | 3.1 | 25/Caja | |
| CP26S9 | CP2699 | 5/8 | 15.8 | 0.025 | 0.64 | 6.5 | 165 | 7.1 | 3.3 | 25/Caja | |
| CP28S9 | CP2899 | 5/8 | 15.8 | 0.025 | 0.64 | 7 | 178 | 7.4 | 3.4 | 25/Caja | |
| CP32S9 | CP3299 | 5/8 | 15.8 | 0.025 | 0.64 | 8 | 203 | 8.2 | 3.7 | 25/Caja | |

* BAND-IT reserves the right to substitute material with equal or better corrosion resistance and/or mechanical specifications



T30069 Herramienta Center Punch



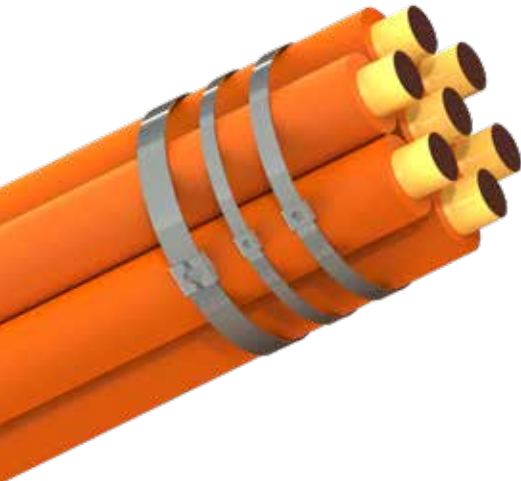
Utilizada para la instalación de abrazaderas punzón al centro y abrazaderas preformadas de acero al carbón galvanizado BAND-IT® de 3/8 pulg. y 5/8 pulg.

S03869 Herramienta Center Punch



Trinquete versátil, instala abrazaderas punzón al centro de 3/8 pulg. y 5/8 pulg.

CINTILLOS TIE-LOK®



Cintillos BAND-IT® Tie-Lok® ofrece un seguro con punzonado con diámetro interior suave de bajo perfil.

Ofrece una tensión rápida, consistente y confiable. Utilizada en diversas industrias como la automotriz, agrupamiento de cables e identificación.

- Seguro patentado con punzonado al centro
- Cierra bajo tensión total, evita el retroceso
- Disponible en tres anchos: 0.177 pulg. (4.49mm), 0.25 pulg. (6.35mm) and 0.325 pulg. (9.6mm)
- Disponible en acero inoxidable tipo 304 y 316 para proveer mayor resistencia a atmósfera moderada, agua dulce, rayos UV y ambientes extremos
- Acero inoxidable 316 para ambientes extremos
- Provee un ensamble de una vuelta de bajo perfil para asegurar cables, mangueras, etiquetas de identificación flechas de velocidad constante y bolsas filtros

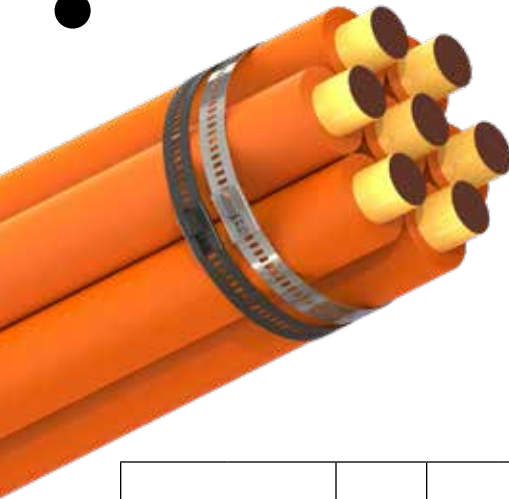
| No. de parte | Material | Ancho | | Longitud | | Espesor | | Diámetro máximo Una vuelta | | Resistencia mínima a la tensión (lbs) | Cantidad por paquete | Herramientas de aplicación |
|-------------------------|----------|-------|-----|----------|-----|---------|------|----------------------------|-----|---------------------------------------|----------------------|----------------------------|
| | | pulg. | mm | pulg. | mm | pulg. | mm | pulg. | mm | | | |
| Tie-Lok® Cinchos | | | | | | | | | | | | |
| AS2119 | 304 SS | 0.25 | 6.4 | 10.0 | 254 | 0.015 | 0.38 | 2 | 51 | 250 | 100/Bolsa | A92079 IT1000 |
| AS2129 | 304 SS | 0.25 | 6.4 | 16.5 | 419 | 0.015 | 0.38 | 4 | 101 | 250 | 100/Bolsa | |
| AS2139 | 304 SS | 0.25 | 6.4 | 22.5 | 572 | 0.015 | 0.38 | 6 | 152 | 250 | 100/Bolsa | |
| AS2149 | 304 SS | 0.25 | 6.4 | 29.0 | 737 | 0.015 | 0.38 | 8 | 203 | 250 | 100/Bolsa | |
| AS2159 | 304 SS | 0.25 | 6.4 | 35.0 | 889 | 0.015 | 0.38 | 10 | 254 | 250 | 100/Bolsa | |
| AS4119 | 316 SS | 0.25 | 6.4 | 10.0 | 254 | 0.015 | 0.38 | 2 | 51 | 250 | 100/Bolsa | |
| AS4129 | 316 SS | 0.25 | 6.4 | 16.5 | 419 | 0.015 | 0.38 | 4 | 101 | 250 | 100/Bolsa | |
| AS4139 | 316 SS | 0.25 | 6.4 | 22.5 | 572 | 0.015 | 0.38 | 6 | 152 | 250 | 100/Bolsa | |
| AS4149 | 316 SS | 0.25 | 6.4 | 29.0 | 737 | 0.015 | 0.38 | 8 | 203 | 250 | 100/Bolsa | |
| AS4159 | 316 SS | 0.25 | 6.4 | 35.0 | 889 | 0.015 | 0.38 | 10 | 254 | 250 | 100/Bolsa | |
| AS6219 | 304 SS | 0.375 | 9.6 | 7.2 | 184 | 0.020 | 0.51 | 1.5 | 40 | 350 | 100/Bolsa | IT6000 TL3800 |
| AS6229 | 304 SS | 0.375 | 9.6 | 10.0 | 254 | 0.020 | 0.51 | 2 | 51 | 350 | 100/Bolsa | |
| AS6239 | 304 SS | 0.375 | 9.6 | 16.0 | 406 | 0.020 | 0.51 | 4 | 101 | 350 | 100/Bolsa | |
| AS6249 | 304 SS | 0.375 | 9.6 | 22.5 | 572 | 0.020 | 0.51 | 6 | 152 | 350 | 100/Bolsa | |
| AS6259 | 304 SS | 0.375 | 9.6 | 29.0 | 737 | 0.020 | 0.51 | 8 | 203 | 350 | 100/Bolsa | |

* La herramienta TL3800 se puede usar con un ancho de 3/8 pulg. exclusivamente.



| No. de parte | Material | Ancho | | Longitud | | Espesor | | Diámetro máximo Una vuelta | | Resistencia mínima a la tensión (lbs) | Cantidad por paquete | Herramientas de aplicación |
|------------------------------|----------|-------|-----|----------|-----|---------|------|----------------------------|-----|---------------------------------------|----------------------|----------------------------|
| | | pulg. | mm | pulg. | mm | pulg. | mm | pulg. | mm | | | |
| Mini Tie-Lok® Cinchos | | | | | | | | | | | | |
| AS2219 | 304 SS | 0.177 | 4.5 | 7 | 165 | 0.015 | 0.38 | 1 | 25 | 100 | 100/Bolsa | A91079 IT Series |
| AS2229 | 304 SS | 0.177 | 4.5 | 10 | 254 | 0.015 | 0.38 | 2 | 51 | 100 | 100/Bolsa | |
| AS2239 | 304 SS | 0.177 | 4.5 | 16 | 406 | 0.015 | 0.38 | 4 | 102 | 100 | 100/Bolsa | |
| AS2249 | 304 SS | 0.177 | 4.5 | 22.5 | 572 | 0.015 | 0.38 | 6 | 152 | 100 | 100/Bolsa | |
| AS2259 | 304 SS | 0.177 | 4.5 | 29 | 737 | 0.015 | 0.38 | 8 | 203 | 100 | 100/Bolsa | |
| AS4219 | 316 SS | 0.177 | 4.5 | 7 | 165 | 0.015 | 0.38 | 1 | 25 | 100 | 100/Bolsa | |
| AS4229 | 316 SS | 0.177 | 4.5 | 10 | 254 | 0.015 | 0.38 | 2 | 51 | 100 | 100/Bolsa | |
| AS4239 | 316 SS | 0.177 | 4.5 | 16 | 406 | 0.015 | 0.38 | 4 | 102 | 100 | 100/Bolsa | |
| AS4249 | 316 SS | 0.177 | 4.5 | 22.5 | 572 | 0.015 | 0.38 | 6 | 152 | 100 | 100/Bolsa | |
| AS4259 | 316 SS | 0.177 | 4.5 | 29 | 737 | 0.015 | 0.38 | 8 | 203 | 100 | 100/Bolsa | |

CINTILLOS MULTI-LOK® Los cintillos Multi-Lok® BAND-IT® ofrecen el beneficio de una alta resistencia general y a la vibración. Este producto es la elección ideal para uso rudo o para ambientes marinos.



- Cierre de autoseguro
- Disponible en dos anchos - 0.276 pulg. (7.01mm) y 0.472 pulg. (12.0mm)
- Disponible con recubrimiento de nylon 11 o de Al 316 sin recubrimiento
- De fácil y rápida aplicación
- Se aplica a mano o con diversas herramientas manuales
- Sistema exclusivo de cierre múltiple

| No. de parte | Material | Ancho | | Longitud | | Espesor (con o sin recubrimiento) | | Diámetro máximo Una vuelta | | Resistencia mínima a la tensión (lbs) | Cantidad por paquete | Herramientas de aplicación | |
|---------------------------|----------|--------|-------|----------|------|-----------------------------------|---------------|----------------------------|-----|---------------------------------------|----------------------|----------------------------|----------------------------|
| | | pulg. | mm | pulg. | mm | pulg. | mm | pulg. | mm | | | | |
| Multi-Lok | | | | | | | | | | | | | |
| Coated Uncoated | | | | | | | | | | | | | |
| AE6119 | AE6019 | 316 SS | 0.276 | 7.01 | 6.0 | 150 | 0.018 / 0.011 | 0.46 / 0.28 | 1.3 | 33 | 250 | 100/Bolsa | CB1000 M50389 XE9229 |
| AE6129 | AE6029 | 316 SS | 0.276 | 7.01 | 9.0 | 225 | 0.018 / 0.011 | 0.46 / 0.28 | 2.2 | 57 | 250 | 100/Bolsa | |
| AE6139 | AE6039 | 316 SS | 0.276 | 7.01 | 12.0 | 300 | 0.018 / 0.011 | 0.46 / 0.28 | 3.2 | 81 | 250 | 100/Bolsa | |
| AE6149 | AE6049 | 316 SS | 0.276 | 7.01 | 18.0 | 450 | 0.018 / 0.011 | 0.46 / 0.28 | 5.1 | 129 | 250 | 100/Bolsa | |
| AE6159 | AE6059 | 316 SS | 0.276 | 7.01 | 24.0 | 610 | 0.018 / 0.011 | 0.46 / 0.28 | 7.1 | 180 | 250 | 100/Bolsa | |
| AE7119 | AE7019 | 316 SS | 0.472 | 12.0 | 6.0 | 150 | 0.018 / 0.011 | 0.46 / 0.28 | 1.3 | 33 | 415 | 100/Bolsa | |
| AE7129 | AE7029 | 316 SS | 0.472 | 12.0 | 9.0 | 225 | 0.018 / 0.011 | 0.46 / 0.28 | 2.2 | 57 | 415 | 100/Bolsa | |
| AE7139 | AE7039 | 316 SS | 0.472 | 12.0 | 12.0 | 300 | 0.018 / 0.011 | 0.46 / 0.28 | 3.2 | 81 | 415 | 100/Bolsa | |
| AE7149 | AE7049 | 316 SS | 0.472 | 12.0 | 18.0 | 450 | 0.018 / 0.011 | 0.46 / 0.28 | 5.1 | 129 | 415 | 100/Bolsa | |
| AE7159 | AE7059 | 316 SS | 0.472 | 12.0 | 24.0 | 610 | 0.018 / 0.011 | 0.46 / 0.28 | 7.1 | 180 | 415 | 100/Bolsa | |



CINTILLOS ULTRA-LOK®

- El cintillo más resistente
- Cintillos con diámetro interior suave de bajo perfil
- Cintillo de acero inoxidable con seguro tipo ULTRA-LOK®
- Provee una sujeción rápida, confiable y consistente
- Excelente para la sujeción de cable

| No. de parte | Material | Ancho | | Longitud | | Espesor | | Diámetro máximo Una vuelta | | Resistencia mínima a la tensión (lbs) | Cantidad por paquete | Herramientas de aplicación |
|---------------------------|----------|-------|-----|----------|-----|---------|------|----------------------------|-----|---------------------------------------|----------------------|----------------------------|
| | | pulg. | mm | pulg. | mm | pulg. | mm | pulg. | mm | | | |
| ULTRA-LOK® Cinchos | | | | | | | | | | | | |
| AU2029 | 201 SS | 0.25 | 6.4 | 8 | 203 | 0.015 | 0.38 | 1.5 | 38 | 400 | 100/Bolsa | A94079 |
| AU2039 | 201 SS | 0.25 | 6.4 | 10 | 254 | 0.015 | 0.38 | 2.5 | 63 | 400 | 100/Bolsa | |
| AU2089 | 201 SS | 0.25 | 6.4 | 24 | 610 | 0.015 | 0.38 | 7 | 177 | 400 | 100/Bolsa | |

CINTILLOS BALL-LOK®

Los cintillos Ball-Lok se instalan rápido y fácilmente, además ofrecen una solución versátil para aplicaciones de uso rudo.



El cintillo Ball-Lok viene con un modelo de hebilla que ofrece una resistencia máxima a la corrosión, a los agentes abrasivos y a la exposición a rayos UV, que hace de este producto la elección perfecta para uso rudo y ambientes marinos.

- Disponible en dos anchos: 0.18 pulg. (4.6mm) y 0.31 pulg. (7.9mm)
- Cierre autoseguro que permite su rápida instalación
- Se instala con herramientas que aseguran una tensión uniforme y un corte de extremo limpio para un manejo seguro
- Disponible en acero inoxidable tipo 304 y 316 que provee una excelente resistencia a la corrosión en una amplia variedad de ambientes
- Totalmente recubierta con epoxi negro, libre de halógenos
- Esta línea de productos también está disponible sin halógenos, revestimiento de nailon 11 con recubrimiento selectivo negro de humo reducido, que reduce el riesgo de corte o abrasión, aislamiento de cables o revestimientos de mangueras

| No. de parte | Ancho | | Longitud | | Espesor de material base | | Diámetro máx de cable agrupado | | Minimum Loop Tensile Strength (Lbs) | Cantidad por paquete | Herramientas de aplicación |
|--|---------------------------------|------|----------|------|--------------------------|-------|--------------------------------|------|-------------------------------------|----------------------|----------------------------|
| | pulg | mm | pulg | mm | pulg | mm | pulg | mm | | | |
| Cintillos Ball-Lok | | | | | | | | | | | |
| AI 304 Sin recubrimiento | AI 316 Con recubrimiento | | | | | | | | | | |
| KE1118 | KE0118 | 0.18 | 4.6 | 5.9 | 150 | 0.010 | 0.25 | 1.2 | 30 | 200 | 100/Bolsa |
| KE1128 | KE0128 | 0.18 | 4.6 | 7.9 | 201 | 0.010 | 0.25 | 2.0 | 50 | 200 | 100/Bolsa |
| KE1138 | KE0138 | 0.18 | 4.6 | 10.2 | 259 | 0.010 | 0.25 | 2.7 | 69 | 200 | 100/Bolsa |
| KE1148 | KE0148 | 0.18 | 4.6 | 14.2 | 360 | 0.010 | 0.25 | 4.0 | 102 | 200 | 100/Bolsa |
| KE1158 | KE0158 | 0.18 | 4.6 | 20.4 | 520 | 0.010 | 0.25 | 6.0 | 152 | 200 | 100/Bolsa |
| KE1168 | KE0168 | 0.18 | 4.6 | 26.8 | 679 | 0.010 | 0.25 | 8.0 | 203 | 200 | 100/Bolsa |
| KE1178 | KE0178 | 0.18 | 4.6 | 33.0 | 838 | 0.010 | 0.25 | 10.0 | 254 | 200 | 100/Bolsa |
| KE1188 | KE0188 | 0.18 | 4.6 | 42.0 | 1067 | 0.010 | 0.25 | 12.0 | 305 | 200 | 100/Bolsa |
| KE1328 | KE0328 | 0.31 | 7.9 | 7.9 | 201 | 0.010 | 0.25 | 2.0 | 50 | 300 | 100/Bolsa |
| KE1338 | KE0338 | 0.31 | 7.9 | 10.2 | 259 | 0.010 | 0.25 | 2.7 | 69 | 300 | 100/Bolsa |
| KE1348 | KE0348 | 0.31 | 7.9 | 14.2 | 360 | 0.010 | 0.25 | 4.0 | 102 | 300 | 100/Bolsa |
| KE1358 | KE0358 | 0.31 | 7.9 | 20.4 | 520 | 0.010 | 0.25 | 6.0 | 152 | 300 | 100/Bolsa |
| KE1368 | KE0368 | 0.31 | 7.9 | 26.8 | 679 | 0.010 | 0.25 | 8.0 | 203 | 300 | 100/Bolsa |
| KE1378 | KE0378 | 0.31 | 7.9 | 33.0 | 838 | 0.010 | 0.25 | 10.0 | 254 | 300 | 100/Bolsa |
| KE1388 | KE0388 | 0.31 | 7.9 | 42.0 | 1067 | 0.010 | 0.25 | 12.0 | 305 | 300 | 100/Bolsa |
| AI 316 316 Material revestido (epoxi) | | | | | | | | | | | |
| KE0218 | | 0.18 | 4.6 | 5.9 | 150 | 0.010 | 0.25 | 1.2 | 30 | 150 | 100/Bolsa |
| KE0228 | | 0.18 | 4.6 | 7.9 | 201 | 0.010 | 0.25 | 2.0 | 50 | 150 | 100/Bolsa |
| KE0238 | | 0.18 | 4.6 | 10.2 | 259 | 0.010 | 0.25 | 2.7 | 69 | 150 | 100/Bolsa |
| KE0248 | | 0.18 | 4.6 | 14.2 | 360 | 0.010 | 0.25 | 4.0 | 102 | 150 | 100/Bolsa |
| KE0258 | | 0.18 | 4.6 | 20.4 | 520 | 0.010 | 0.25 | 6.0 | 152 | 150 | 100/Bolsa |
| KE0268 | | 0.18 | 4.6 | 26.8 | 679 | 0.010 | 0.25 | 8.0 | 203 | 150 | 100/Bolsa |
| KE0278 | | 0.18 | 4.6 | 33.0 | 838 | 0.010 | 0.25 | 10.0 | 254 | 150 | 100/Bolsa |
| KE0428 | | 0.31 | 7.9 | 7.9 | 201 | 0.010 | 0.25 | 2.0 | 50 | 175 | 100/Bolsa |
| KE0438 | | 0.31 | 7.9 | 10.2 | 259 | 0.010 | 0.25 | 2.7 | 69 | 175 | 100/Bolsa |
| KE0448 | | 0.31 | 7.9 | 14.2 | 360 | 0.010 | 0.25 | 4.0 | 102 | 175 | 100/Bolsa |
| KE0458 | | 0.31 | 7.9 | 20.4 | 520 | 0.010 | 0.25 | 6.0 | 152 | 175 | 100/Bolsa |
| KE0468 | | 0.31 | 7.9 | 26.8 | 679 | 0.010 | 0.25 | 8.0 | 203 | 175 | 100/Bolsa |
| KE0478 | | 0.31 | 7.9 | 33.0 | 838 | 0.010 | 0.25 | 10.0 | 254 | 175 | 100/Bolsa |

CB1000
K50289
XE9229
a mano



CINTILLOS BALL-LOKT™



Los Cintillos Ball-Lokt™ con su diseño original de hebilla cumplen con un estándar aceptado internacionalmente.

- Cuatro Anchos - 0.18 pulg. (4.6mm), 0.31 pulg. (7.9mm), 0.47 pulg. (12mm), y 0.59 pulg. (15mm) para aplicaciones que van desde el etiquetado para identificación hasta el agrupamiento de cables grandes
- Cierre de autoseguro que permite una rápida instalación
- Instalación con herramienta manual que asegura una tensión uniforme y un corte de extremo limpio para un manejo seguro
- Disponible en acero inoxidable tipo 304 y 316 que provee una excelente resistencia a la corrosión en una amplia variedad de ambientes
- Los cintillos Ball-Lokt® están totalmente recubiertos con color negro epóxico

| No. de parte | Material | Ancho | | Longitud | | Espesor de material base | | Diámetro máx de cable agrupado | | Resistencia mínima a la tensión | Cantidad por paquete | Herramientas de aplicación |
|--------------------------|-----------------|--------|------|----------|------|--------------------------|-------|--------------------------------|------|---------------------------------|----------------------|----------------------------|
| | | p | mm | p | mm | p | mm | p | mm | | | |
| Cinchos Ball-Lok™ | | | | | | | | | | | | |
| | Coated | | | | | | | | | | | |
| | Uncoated | | | | | | | | | | | |
| | KT4U046-0200 | 304 SS | 0.18 | 4.6 | 7.9 | 200 | 0.010 | 0.25 | 2.0 | 52 | 100 | |
| | KT4U046-0250 | 304 SS | 0.18 | 4.6 | 9.8 | 250 | 0.010 | 0.25 | 2.7 | 67 | 100 | |
| | KT4U046-0350 | 304 SS | 0.18 | 4.6 | 13.8 | 350 | 0.010 | 0.25 | 3.9 | 99 | 100 | |
| | KT4U046-0500 | 304 SS | 0.18 | 4.6 | 19.7 | 500 | 0.010 | 0.25 | 5.8 | 147 | 100 | |
| KT6B046-0200 | KT6U046-0200 | 316 SS | 0.18 | 4.6 | 7.9 | 200 | 0.010 | 0.25 | 2.0 | 52 | 100 | |
| KT6B046-0250 | KT6U046-0250 | 316 SS | 0.18 | 4.6 | 9.8 | 250 | 0.010 | 0.25 | 2.7 | 37 | 100 | |
| KT6B046-0350 | KT6U046-0350 | 316 SS | 0.18 | 4.6 | 13.8 | 350 | 0.010 | 0.25 | 3.9 | 99 | 100 | |
| KT6B046-0500 | KT6U046-0500 | 316 SS | 0.18 | 4.6 | 19.7 | 500 | 0.010 | 0.25 | 5.8 | 147 | 100 | |
| | KT4U078-0200 | 304 SS | 0.31 | 7.9 | 7.9 | 200 | 0.010 | 0.25 | 2.0 | 52 | 175 | 100 |
| | KT4U078-0250 | 304 SS | 0.31 | 7.9 | 9.8 | 250 | 0.010 | 0.25 | 2.7 | 67 | 175 | 100 |
| | KT4U078-0350 | 304 SS | 0.31 | 7.9 | 13.8 | 350 | 0.010 | 0.25 | 3.9 | 99 | 175 | 100 |
| | KT4U078-0500 | 304 SS | 0.31 | 7.9 | 19.7 | 500 | 0.010 | 0.25 | 5.8 | 147 | 175 | 100 |
| | KT4U078-0600 | 304 SS | 0.31 | 7.9 | 23.6 | 600 | 0.010 | 0.25 | 7.0 | 179 | 175 | 100 |
| KT6B078-0200 | KT6U078-0200 | 316 SS | 0.31 | 7.9 | 7.9 | 200 | 0.010 | 0.25 | 2.0 | 52 | 175 | 100 |
| KT6B078-0250 | KT6U078-0250 | 316 SS | 0.31 | 7.9 | 9.8 | 250 | 0.010 | 0.25 | 2.7 | 67 | 175 | 100 |
| KT6B078-0350 | KT6U078-0350 | 316 SS | 0.31 | 7.9 | 13.8 | 350 | 0.010 | 0.25 | 3.9 | 99 | 175 | 100 |
| KT6B078-0500 | KT6U078-0500 | 316 SS | 0.31 | 7.9 | 19.7 | 500 | 0.010 | 0.25 | 5.8 | 147 | 175 | 100 |
| KT6B078-0600 | KT6U078-0600 | 316 SS | 0.31 | 7.9 | 23.6 | 600 | 0.010 | 0.25 | 7.0 | 179 | 175 | 100 |
| KT6B120-0450 | KT6U120-0450 | 316 SS | 0.47 | 12 | 17.7 | 450 | 0.014 | 0.35 | 5.2 | 131 | 250 | 100 |
| KT6B120-0550 | KT6U120-0550 | 316 SS | 0.47 | 12 | 21.7 | 500 | 0.014 | 0.35 | 6.4 | 163 | 250 | 100 |
| KT6B120-0600 | KT6U120-0600 | 316 SS | 0.47 | 12 | 23.6 | 600 | 0.014 | 0.35 | 7.0 | 179 | 250 | 100 |
| KT6B150-0500 | KT6U150-0500 | 316 SS | 0.59 | 15 | 19.7 | 500 | 0.014 | 0.35 | 5.8 | 147 | 325 | 50 |
| KT6B150-0600 | KT6U150-0600 | 316 SS | 0.59 | 15 | 23.6 | 600 | 0.014 | 0.35 | 7.0 | 179 | 325 | 50 |
| KT6B150-0700 | KT6U150-0700 | 316 SS | 0.59 | 15 | 27.6 | 700 | 0.014 | 0.35 | 8.3 | 211 | 325 | 50 |
| KT6B150-0750 | KT6U150-0750 | 316 SS | 0.59 | 15 | 29.5 | 750 | 0.014 | 0.35 | 9.6 | 243 | 325 | 50 |
| KT6B150-0900 | KT6U150-0900 | 316 SS | 0.59 | 15 | 35.4 | 900 | 0.014 | 0.35 | 10.8 | 274 | 325 | 50 |
| KT6B150-1100 | KT6U150-1100 | 316 SS | 0.59 | 15 | 43.3 | 1100 | 0.014 | 0.35 | 13.3 | 338.2 | 325 | 50 |

CB1000
K50289
XE9229
a mano

304



DNV GL

316



DNV GL

Cintillos BAND-IT® Reutilizables AA & AH



- Fabricados de acero inoxidable 316 (recubrimiento de PPA571)
- PPA 571 es resistente al agrietamiento por tensión, condiciones climáticas adversas, detergentes, sal pulverizada y contaminantes atmosféricos típicos
- Fabricación en una sola pieza de diseño único de hebilla con capacidad de doble vuelta para satisfacer requisitos de resistencia especiales y una instalación confiable.

| BAND-IT Recubiertos | Material | Ancho | | Longitud | | Espesor AA recubierto | | Espesor AH sin recubrir | | Diámetro máximo Una vuelta | | Resistencia mínima a la tensión (Lbs) | Herramientas de aplicación |
|---------------------|----------|-------|-----|----------|-----|-----------------------|------|-------------------------|------|----------------------------|-----|---------------------------------------|----------------------------|
| | | pulg. | mm | pulg. | mm | pulg. | mm | pulg. | mm | pulg. | mm | | |
| AE | | | | | | | | | | | | | |
| AE1118 | 316 SS | 1/4 | 6.4 | 6 | 152 | 0.026 | 0.66 | 0.015 | 0.38 | 1.5 | 38 | 75/300** | AE2009 C07569 a mano |
| AE1128 | 316 SS | 1/4 | 6.4 | 9 | 229 | 0.026 | 0.66 | 0.015 | 0.38 | 2.5 | 63 | 75/300** | |
| AE1138 | 316 SS | 1/4 | 6.4 | 12 | 305 | 0.026 | 0.66 | 0.015 | 0.38 | 3.4 | 86 | 75/300** | |
| AE1148 | 316 SS | 1/4 | 6.4 | 18 | 457 | 0.026 | 0.66 | 0.015 | 0.38 | 5.4 | 137 | 75/300** | |
| AE1158 | 316 SS | 1/4 | 6.4 | 24 | 610 | 0.026 | 0.66 | 0.015 | 0.38 | 7.3 | 185 | 75/300** | |
| AE3138 | 316 SS | 3/8 | 9.6 | 12.0 | 305 | 0.026 | 0.66 | 0.015 | 0.38 | 3.4 | 86 | 100/500** | |
| AE3148 | 316 SS | 3/8 | 9.6 | 18 | 457 | 0.026 | 0.66 | 0.015 | 0.38 | 5.4 | 137 | 100/500** | |
| AE3158 | 316 SS | 3/8 | 9.6 | 24 | 610 | 0.026 | 0.66 | 0.015 | 0.38 | 7.3 | 185 | 100/500** | |
| AE3168 | 316 SS | 3/8 | 9.6 | 30 | 762 | 0.026 | 0.66 | 0.015 | 0.38 | 9.1 | 231 | 100/500** | |
| AE3178 | 316 SS | 3/8 | 9.6 | 36 | 914 | 0.026 | 0.66 | 0.015 | 0.38 | 11 | 280 | 100/500** | |

*El espesor del material incluye el recubrimiento **Una vuelta / Doble vuelta



DNV-GL

AE Cinchos



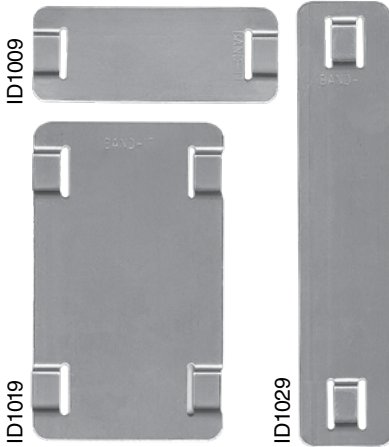
Ataduras de Cables de Acero Inoxidable



| | TIE-LOK | | BALL-LOK UCTD | | BALL-LOK CTD | | MULTI-LOK UCTD | | MULTI-LOK CTD | | BAND-IT TIE CTD | | BAND-FAST CLAMP | |
|--|---------------------|-------------------|--------------------|------------------|--------------------|------------------|--------------------|---------------|--------------------|---------------|---------------------|--------------------|--------------------|--------------------|
| | .177" .25" In | 4.5 6.35 mm | .18" .03" In | 4.6 7.9 mm | .18" .03" In | 4.6 7.9 mm | .27" .47" In | 7 12 mm | .27" .47" In | 7 12 mm | .25" .375" In | 6.35 9.53 mm | .375" .5" In | 9.53 12.7 mm |
| ANCHOS DISPONIBLES | | | | | | | | | | | | | | |
| Referencia rápida de las características del producto | | | | | | | | | | | | | | |
| 304 S/S (para resistencia general a la corrosión) | • | • | • | • | | | | | | | | | | |
| 316 S/S (para resistencia general a la corrosión) | • | • | • | • | • | • | • | • | • | • | • | • | • | • |
| Sin recubrir | • | • | • | • | | | • | • | | | | | • | • |
| Recubierto con Epoxy | | | | | • | • | | | | | | | | |
| Recubierto con Nylon 11 | | | | | | | | | • | • | | | | |
| PPA 571 | | | | | | | | | | | • | • | • | • |
| Color Negro | | | | | • | • | | | • | • | • | • | • | • |
| Autobloqueo | | | • | • | • | • | • | • | • | • | | | | |
| Liberable / reutilizable | | | | | | | | | | | • | • | | |

Sistemas de identificación

Imprime tus propias etiquetas en acero inoxidable 304 o 316 y sujétalas con cintillos Tie-Lok®. La impresora de etiquetas de identificación está disponible con elección de tamaño de caracteres. La impresora con rueda de caracteres pesa 29.5 lbs (13.4kg).



Etiquetas

| No. de parte | Material | Altura | | Longitud | | Espesor | | Peso por paquete | | Cantidad por paquete |
|------------------------------------|----------|--------|------|----------|------|---------|-----|------------------|----|----------------------|
| | | pulg. | mm | pulg. | mm | pulg. | mm | Lbs | Kg | |
| Etiquetas de identificación | | | | | | | | | | |
| ID1009 | 304 SS | .75 | 19 | 2.0 | 50.8 | .015 | .38 | .5 | .2 | 100/Box |
| ID1019 | 304 SS | 1.5 | 38.1 | 2.5 | 63.5 | .015 | .38 | 1.2 | .6 | 100/Box |
| ID1029 | 304 SS | .75 | 19 | 3.5 | 88.9 | .015 | .38 | .8 | .4 | 100/Box |
| ID4409 | 316 SS | .75 | 19 | 2.0 | 50.8 | .015 | .38 | .5 | .2 | 100/Box |
| ID4419 | 316 SS | 1.5 | 38.1 | 2.5 | 63.5 | .015 | .38 | .8 | .4 | 100/Box |
| ID4429 | 316 SS | .75 | 19 | 3.5 | 88.9 | .015 | .38 | 1.2 | .6 | 100/Box |

Sistema de Etiquetado en Acero Inoxidable

Herramienta impresora de etiquetas de identificación.



Herramienta impresora de etiquetas de identificación

| No. de parte | Herramienta incluye: |
|--------------|------------------------------|
| ID2006 | Rueda de caracteres de 3/32" |

Kit opcional de rueda de caracteres

| No. de parte | Herramienta incluye: |
|--------------|------------------------------|
| ID2816 | Rueda de caracteres de 1/16" |

ID2859 Accesorio guía: Permite imprimir en flejes de 3/4" X 0.030".



Kit de identificación

El kit de identificación BAND-IT viene con un surtido de etiquetas de identificación sin marcar para ser utilizadas con los sistemas de impresión de equiquetas de identificación. Incluye varios cintillos Tie-Lok y la herramienta Tie-Lok para adjuntar las etiquetas a los productos. Peso total 22.7 lbs o 10.3 Kg.

Kit incluye: 1-A92079, 2-ID1029, 1-ID1019, 1-ID1009, 1-AS2119, 2-AS2129, 1-AS2139



ID3009 Kit de Identificación

Sistema de Impresión en relieve en cinta de acero inoxidable

Con la herramienta portátil para la impresión en relieve y un rollo de cinta de acero inoxidable 304, puedes producir rápida y fácilmente etiquetas de identificación con letras en tamaño de 3/16 de pulgada que pueden ser sujetadas con cintillos BAND-IT® de tu elección. Rollos de repuesto: ID4059 - 1/2" X 21' - Paquete de 2 pzas.



ID4002 Sistema de Impresión en relieve en acero inoxidable

| No. de parte | Descripción | Peso por paquete | | Cantidad por paquete |
|--|--|------------------|-----|----------------------|
| | | Lbs | Kg | |
| Sistema de grabación en relieve | | | | |
| ID4002 | Herramienta de impresión en relieve para cinta de Al C/2 rollos de cinta | 2.6 | 1.2 | Cada uno |
| ID4059 | Rollo de cinta de Al 304, 1/2" x 21' x .005" para ID4002 | 0.2 | 0.4 | Cada uno |

Identificación Easy Read



AE0609-100 Easy Read Kit

El kit viene en un estuche portátil que pesa 19.5 lbs y contiene 100 pzas de cada carácter y portadores.

Easy Read en portadores



Easy Read en cinchos



Los caracteres EASY READ se deslizan en cualquier cintillos de ¼ a 3/8 de pulgada.

- Las letras, números y símbolos BAND-IT EASY READ están hechos de acero inoxidable 316
- Se deslizan directamente en los portadores Easy Carriers o en cinchos de cable para crear una etiqueta personalizada
- Fáciles de leer en luz tenue y lugares inaccesibles
- Los caracteres se venden individualmente en bolsas de 100 pzas

Caracteres Easy Read

| No. de parte. | Descripción | Peso por paquete | | Cantidad por paquete |
|-----------------------------|-------------------|------------------|-----|----------------------|
| | | Lbs | Kg | |
| Caracteres Easy Read | | | | |
| AE0109 | EASY A | 0.3 | 0.2 | 100/Bolsa |
| AE0119 | EASY B | 0.3 | 0.2 | 100/Bolsa |
| AE0129 | EASY C | 0.3 | 0.2 | 100/Bolsa |
| AE0139 | EASY D | 0.3 | 0.2 | 100/Bolsa |
| AE0149 | EASY E | 0.3 | 0.2 | 100/Bolsa |
| AE0159 | EASY F | 0.3 | 0.2 | 100/Bolsa |
| AE0169 | EASY G | 0.3 | 0.2 | 100/Bolsa |
| AE0179 | EASY H | 0.3 | 0.2 | 100/Bolsa |
| AE0189 | EASY I, 1 | 0.3 | 0.2 | 100/Bolsa |
| AE0199 | EASY J | 0.3 | 0.2 | 100/Bolsa |
| AE0209 | EASY K | 0.3 | 0.2 | 100/Bolsa |
| AE0219 | EASY L, 7 | 0.3 | 0.2 | 100/Bolsa |
| AE0229 | EASY M, W | 0.3 | 0.2 | 100/Bolsa |
| AE0239 | EASY N | 0.3 | 0.2 | 100/Bolsa |
| AE0249 | EASY O | 0.3 | 0.2 | 100/Bolsa |
| AE0259 | EASY P | 0.3 | 0.2 | 100/Bolsa |
| AE0269 | EASY Q | 0.3 | 0.2 | 100/Bolsa |
| AE0279 | EASY R | 0.3 | 0.2 | 100/Bolsa |
| AE0289 | EASY S | 0.3 | 0.2 | 100/Bolsa |
| AE0299 | EASY T | 0.3 | 0.2 | 100/Bolsa |
| AE0309 | EASY U | 0.3 | 0.2 | 100/Bolsa |
| AE0319 | EASY V | 0.3 | 0.2 | 100/Bolsa |
| AE0329 | EASY X | 0.3 | 0.2 | 100/Bolsa |
| AE0339 | EASY Y | 0.3 | 0.2 | 100/Bolsa |
| AE0349 | EASY Z | 0.3 | 0.2 | 100/Bolsa |
| AE0379 | EASY 2 | 0.3 | 0.2 | 100/Bolsa |
| AE0389 | EASY 3 | 0.3 | 0.2 | 100/Bolsa |
| AE0399 | EASY 4 | 0.3 | 0.2 | 100/Bolsa |
| AE0409 | EASY 5 | 0.3 | 0.2 | 100/Bolsa |
| AE0419 | EASY 6, 9 | 0.3 | 0.2 | 100/Bolsa |
| AE0429 | EASY 8 | 0.3 | 0.2 | 100/Bolsa |
| AE0359 | EASY Minus/Hyphen | 0.3 | 0.2 | 100/Bolsa |
| AE0369 | EASY Blank | 0.3 | 0.2 | 100/Bolsa |
| AE0469 | EASY Plus + | 0.3 | 0.2 | 100/Bolsa |
| AE0479 | EASY Earth | 0.3 | 0.2 | 100/Bolsa |
| AE0489 | EASY Sine ~ | 0.3 | 0.2 | 100/Bolsa |
| AE0499 | EASY Slash / | 0.3 | 0.2 | 100/Bolsa |



Aplica los caracteres EASY READ con estos productos de 1/4" - 3/8" de pulgada:

- Portadores
- Cintillos recubiertos BAND-IT[®]
- Cintillos Ball-Lok recubiertos
- Cintillos Ball-LokTM recubiertos
- Cintillos recubiertos Multi-Lok

Portadores Easy

| No. de parte | Descripción | Ancho | | Longitud | | Peso por paquete | | Cantidad por paquete |
|----------------------|-----------------|-------|----|----------|-----|------------------|-----|----------------------|
| | | pulg | mm | pulg | mm | Lbs | Kg | |
| Easy Carriers | | | | | | | | |
| AE0449 | EASY Carrier 10 | 0.3 | 10 | 5.1 | 131 | 1.3 | 0.6 | 100/Bag |
| AE0459 | EASY Carrier 16 | 0.3 | 10 | 7.3 | 188 | 1.5 | 0.7 | 100/Bag |

Los portadores Easy están disponibles solamente en acero inoxidable con recubrimiento de Nylon 11

Herrajes de Montaje

Diseñados para lograr un agarre fuerte y seguro en todos los componentes, provee resistencia superior a la corrosión, y mantiene la sujeción en ambientes de alta vibración mientras que conserva el sistema de soporte compacto.

- Extrusiones de canal SIGNFIX® reforzados de diseño especial
- Métodos de sujeción convenientes
- Pernos de Cabeza hexagonal con arandela de metal y de fibra, no requiere tuercas
- Se aplica con productos de flejado BAND-IT®
- El tamaño del flejado puede variar dependiendo de la aplicación. Contacta a tu representante de ventas BAND-IT® para mayores detalles

**D50089**

Perno / Abrazadera

**D51089**

Placa de Montaje

**D04099**Montaje de señal
1-1/2" NPT**D04599**Montaje de señal
Parte posterior
estrecha 1-1/2" NPT

| No. de parte. | Material | Descripción | Cantidad paquete | Peso paquete | |
|------------------------------|-----------|--|------------------|--------------|------|
| | | | | Lbs | Kg |
| Tornillo / Abrazadera | | | | | |
| D50089 | Aluminio* | Tornillo / abrazadera. Usar con fleje de máximo 3/4 de pulgada de ancho. | 50/Caja | 23.7 | 10.8 |
| D50489 | Aluminio* | Tornillo / abrazadera. Usar con fleje de máximo 1 - 1/4 de pulgada de ancho. | 25/Caja | 33.0 | 15.0 |
| Placas de montaje | | | | | |
| D51089 | Aluminio | 1-1/2 pulg (3.81 mm) x 4-3/4 pulg (120.7 mm) con un perno chapado de 5/8 de pulg. x 2 pulg. de longitud. | 25/Caja | 14.9 | 6.8 |
| D51289 | Aluminio | 1-1/2 pulg (3.81 mm) x 5-1/4 pulg (133.3 mm) con un perno chapado de 5/8 de pulg. x 2 pulg. de longitud | 25/Caja | 21.0 | 9.5 |
| D51389 | Aluminio | 1-1/2 pulg (3.81 mm) x 5-1/4 pulg (133.3 mm) con un perno chapado de 5/8 de pulg. x 3 pulg. de longitud | 25/Caja | 21.0 | 9.5 |
| Montaje de señal | | | | | |
| D04099 | Aluminio | Montaje de señal, 1-1/2 pulgada NPT | 25/Caja | 19.4 | 8.8 |

*El perno Carriage Bolt es un perno roscado y chapado

Ranuras de soporte de montaje: acepta una doble envoltura de Banda **BAND-IT** de **.044 "x 1-1/4"**.

Soportes de Montaje

Se utiliza para instalar señales de tránsito, dispositivos de seguridad y empalmes. Diseñados para soportar la tensión y la vibración por el viento con nervaduras, con refuerzo de diseño especial, se aplican con los sistemas de fleje y hebilla BAND-IT[®], VALU-STRAP[™], VALU-STRAP PLUS[™], BANDFAST[®], o el sistema ULTRA-LOK[®].

| Parte No. | Material | Descripción | Cantidad paquete | Peso paquete | |
|---------------------------|-----------|---|------------------|--------------|-----|
| | | | | Lbs | Kg |
| Soporte de montaje | | | | | |
| D00189 | 200/300SS | Soporte de pata recta, de acero inoxidable de un solo tornillo, con tornillo y arandela de acero inoxidable y de fibra. Ranura de ¾ de pulgada. | 50/Caja | 7.0 | 3.2 |
| D00299 | 200/300SS | Tornillo con cabeza hexagonal de 5/16 - 18 x ¾ de pulgada con arandela de acero inoxidable y de fibra. | 50/Caja | 1.3 | 0.6 |
| D00499 | 200/300SS | Soporte de pata recta, de un solo tornillo, de acero inoxidable solamente. Ranura de ¾ de pulgada. | 50/Caja | 5.6 | 2.6 |
| D00799 | 200/300SS | Soporte de montaje L en ángulo recto. | 50/Caja | 4.4 | 2.0 |
| D00889 | 200/300SS | Soporte de pata recta, con 2 tornillos, con tornillo y arandela de acero inoxidable y de fibra. Ranura de ¾ de pulgada. | 50/Caja | 9.2 | 4.2 |
| D00999 | 200/300SS | Soporte de pata recta con 2 tornillos, de acero inoxidable solamente. Ranura de ¾ de pulgada. | 50/Caja | 7.1 | 3.2 |
| D02189 | 200/300SS | Soporte de pata en ángulo, de un solo tornillo, con arandela de acero inoxidable y de fibra. Ranura de ¾ de pulgada. | 50/Caja | 7.0 | 3.2 |
| D02299 | 200/300SS | Soporte de pata en ángulo, de un solo tornillo. Ranura de ¾ de pulgada. | 50/Caja | 5.5 | 2.5 |
| D30288 | 200/300SS | Tornillo con cabeza hexagonal de 5/16-24 x ½ pulgada con arandela de acero inoxidable y de fibra. | 50/Caja | 1.0 | 0.5 |
| D31099 | 200/300SS | Soporte de pata en ángulo mini brack-it, 304 con tornillo de acero inoxidable y arandela de fibra. Ranura de ½ pulgada. | 50/Caja | 3.0 | 1.3 |
| D31599 | 200/300SS | Soporte de pata recta mini brack-it, 304 con tornillo de acero inoxidable y arandela de fibra. Ranura de ½ pulgada. | 50/Caja | 3.0 | 1.3 |



D31099 Soporte de pata recta Mini-Brack-It

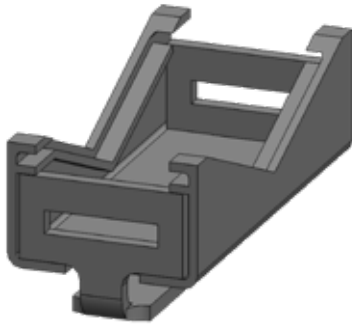
D31599 Soporte de pata en ángulo Mini-Brack-It

D02189 Soporte de pata en ángulo de un solo tornillo

D00189 Soporte de pata recta de un solo tornillo

D00889 Soporte de pata recta con doble tornillo

D00799 Soporte de montaje L de ángulo recto Brack-It

SIGNFIX®**SX0220-100**

Abrazadera Universal de Canal

SIGNFIX® Sistemas Modulares de Soporte para Letreros

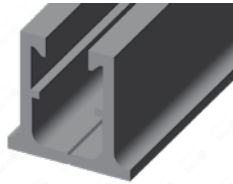
SIGNFIX® es reconocido por los fabricantes de letreros como un método de montaje rápido, fácil y de costo efectivo para montar todo tamaño de letrero en postes de cualquier tamaño y forma.

Abrazadera Universal de Canal

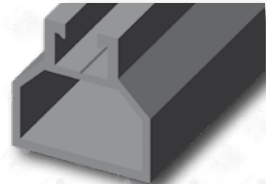
- Compatible con todas las extrusiones de canal SIGNFIX®
- Durante la instalación, el ensamble se vuelve totalmente ajustable a cualquier tamaño o estilo de poste al utilizarse con el fleje y hebilla BAND-IT® o el sistema de flejado de extremo libre
- Cantidad por paquete 100

Soportes de Canal Extruidos

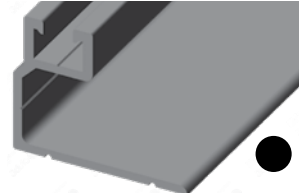
Para montar y reforzar letreros de cualquier tamaño de canal extruidos SIGNFIX® tienen configuraciones idénticas que permiten el uso de todos los equipos SIGNFIX® con cualquier extrusión



SX0073-20
Mediana
Canal Extruido



SX0130-6 Grande
Canal Extruido



SX0090-8 Ángulo
esquinero grande
Canal Extruido

Sistemas de Sujeción Ajustables



Cremallera y Carcasa Scru-band

Sistemas de sujeción Scru-Band

El kit de Scru-Band BAND-IT utiliza un sistema de cremallera y piñón que permite obtener cualquier tamaño de abrazadera. El Kit ofrece flexibilidad para utilizarse en casi cualquier aplicación. Crea abrazaderas de cualquier diámetro de un rollo continuo de fleje y tensiona con el simple uso de un destornillador

| Parte No. | Material | Descripción | Peso paquete | | Cantidad paquete | Herramientas de aplicación |
|----------------------------------|----------|--|--------------|------|------------------|----------------------------|
| | | | lbs | Kg | | |
| Scru-Band Clamping System | | | | | | |
| M15199 | SS | Fleje Scru-Band, en acero inoxidable 430 de 3/8 de pulgada (9.5mm) x .025 pulgadas (.64mm) x100' (30.5M) | 3.4 | 1.6 | 100'/rollo | |
| M15599 | SS | Scru-Band | 0.53 | 0.24 | 25/box | |

Diseñado para aplicaciones de servicio ligero

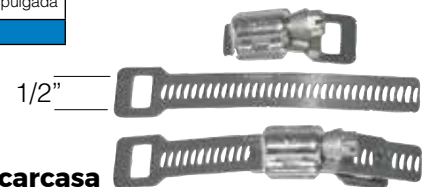
Sistema de sujeción Scru-Seal

Sistema de cremallera y piñón utilizado para obtener cualquier tamaño de abrazadera. Por flexibilidad, los componentes, cremallera, carcasa y fleje vienen empacados separadamente

| Parte No. | Material | Description | Peso paquete | | Cantidad paquete | Application Tools |
|--|----------|--|--------------|-----|------------------|--|
| | | | lbs | Kg | | |
| Scru-Seal Sistema de sujeción | | | | | | |
| M21199 | AI | 10 cremalleras Scru-Seal y 10 carcasas | 0.7 | 0.3 | 10/Caja | estornillador de cabeza plana Destornillador de Cabeza hexagonal de 5/16 de pulgada |
| C13399 | AI | Fleje VALU-STRAP™ de 3/8" x 0.015 pulg. x 100 pies | 2.2 | 1.0 | 100'/rollo | |
| C13499 | AI | Fleje VALU-STRAP™ de 1/2" x 0.015" pulg. x 100 pies | 2.9 | 1.3 | 100'/rollo | |
| Kits - Todo lo que necesitas en un solo paquete | | | | | | |
| M21099 | AI | El kit Scru-Seal incluye: 25 cremalleras Scru-Seal, 25 carcasas, Fleje VALU-STRAP™ de 3/8" x 0.015 pulg. x 100 pies | 4.3 | 1.9 | Cada uno | estornillador de cabeza plana |
| M21899 | AI | Cada paquete de abrazaderas incluye: 3 cremalleras Scru-Seal, 3 carcasas y fleje VALU-STRAP™ de 3/8" x 0.015 pulg. x 10 pies | 5.0 | 2.3 | 10 paq/ Caja | Destornillador de Cabeza hexagonal de 5/16 de pulgada |



Paquete de abrazaderas M21899



Diseñado para aplicaciones de servicio ligero.

Scru-Seal Cremallera y carcasa

HERRAMIENTAS ANUALES

C00169 Herramienta estándar para flejado



Utilizarse con

- Fleje y hebilla
- BAND-FAST®

Adaptadores Junior abajo

J05069 Adaptador para fleje Junior® de uso rudo



Utilizarse con

- Herramienta BAND-IT® en abrazaderas preformadas BAND-IT® Junior® pre-formadas DI suave

J00169 Adaptador de abrazadera Junior®



Utilizarse con

- Herramienta BAND-IT® en abrazaderas preformadas BAND-IT® Junior® pre-formadas DI suave

C00269 Herramienta para abrazaderas preformadas Junior®



Utilizarse con

- Abrazaderas preformadas BAND-IT® Junior® DI suave

C00369 Herramienta de uso rudo para aplicación de flejes



Utilizarse con

- BAND-FAST® y Fleje en rollo

Herramienta estándar BAND-IT con un adaptador se puede utilizar para abrazaderas Junior® DI suave. Para uso con flejes de 1/4 a 3/4 de pulgada de ancho (.015 a .030 pulgadas de espesor).

Partes de repuesto:

- C02499 - Kit, pinza, resorte de pinza, pin de traba de ranura, bloque deslizante y tornillo de tensión
- C01899 - Kit, Ensamble de sujeción
- C05887 - Kit, Ensamble de barra de corte
- C00689 - Kit de manija y tornillo de tensión

Utilizarse exclusivamente con la herramienta C00169 BAND-IT® para instalar abrazaderas preformadas Junior® DI suave para ensambles de manguera cuando no se tenga un tornillo de banco disponible.

Partes de repuesto:

- J00587 - Gancho de cizalladura
- J93099 - Junior® Kit de cuchilla cortadora universal para cierres

Partes de repuesto:

- J00587 - Gancho de cizalladura
- J93099 - Junior® Kit de cuchilla cortadora universal para cierres

Utilizar para aplicar abrazaderas preformadas Junior® y BAND-IT® Junior® DI suave. Esta herramienta funciona mejor cuando se utiliza en un tornillo de banco con flejes de 1/2 pulgada o más de ancho.

Partes de Repuesto:

- C00689 - Kit de manija y tornillo de tensión
- C01899 - Kit de mordaza de sujeción
- J01499 - Ensamble de manija para adaptador Jr.
- J93099 - Kit de cuchilla cortadora

El C00369 es una versión de servicio pesado de la herramienta C00169. Principalmente diseñado para materiales más gruesos y no se recomienda para grosores de banda de 0.015 "o 0.020". Esta herramienta se puede utilizar para una Banda Gigante de 0.044 "X 3/4" de ancho. La herramienta se tensionará más allá de los límites de las 3300 libras de fuerza para producir una Banda Gigante 201SS de 3/4 ".

Piezas de repuesto:

- C04799 - Sujeción manija giratoria, arandela de retención exterior, bujes del tensionador, tensionador, tornillo de presión y balero de empuje
- C06799 - Tornillo de tensión de 5/8 de pulgada, perno pivote de la palanca excéntrica, resorte de sujeción, mordaza de sujeción, seguro de deslizamiento
- C05887 - Cutter Bar Handle, Vinyl Grip, Set Screw, and Cutter Bar

HERRAMIENTAS ANUALES

G40269 Herramienta Gigante



Utilizarse con

- BAND-FAST® y Fleje en rollo

T30069 Herramienta Center Punch



S03869 Punzón al centro



C08569 Herramienta Ban-

Uso ligero



C40099 Herramienta Ratchet



J02069 Herramienta Pok-it II con cortadora



La G40269 es la herramienta manual BAND-IT más fuerte. Diseñada para utilizarse con el fleje gigante con hebilla con un ancho de ¾, 1 y 1-¼ de pulgada X .044 pulgadas de espesor. Tensionará más allá de los límites de 5500 lbs. de fuerza para producir una abrazadera con fleje gigante de acero inoxidable 201.

Partes de repuesto:

- G42487 – Ensamble de seguro de deslizamiento
- G42087 – Ensamble de manija de tensión
- G42287 – Ensamble de barra de corte

Utilizarse para aplicar abrazaderas de punzón centro BAND-IT® de 3/8 y de 5/8 de pulgada, fleje de acero inoxidable 201 y abrazaderas de acero al carbón galvanizado.

Partes de repuesto:

- T28088 – Ensamble de cabezal
- T28888 – Punta y ensamble de deslizamiento
- T32190 – Kit de punzón
- T32290 – Kit de mordaza de sujeción

Fácil de usar, la rueda dentada puede intercambiarse para ser utilizada con las ranuras de 3/8 de pulgada o de 5/8 de pulgada de ancho que incluye esta herramienta de bolsillo.

La herramienta de flejado Bantam C08569 es una herramienta de trinquete para servicio ligero diseñada para optimizar el empaquetado y paletizado. Similar a la herramienta C07569.

El trinquete C40099 está diseñado para los sistemas de fleje y hebilla, sobresaliendo en el flejado general y el paletizado. Trabaja mejor con fleje recubierto o pintado debido a su mecanismo de agarre.

La herramienta con cortadora Pok-It II J02069 tiene un diseño compacto y de fácil uso para instalar fleje de hebilla y abrazaderas BAND-IT Jr. con un ancho de 3/16 a 3/8 de pulgada. El diseño de trinquete habilita un tensionamiento rápido y fuerte para abrazaderas en flejes estrechos.

HERRAMIENTAS ANUALES

XE9229 Tensionadora

Utilizarse con Cintillos

- *Ball-Lok*
- *Ball-Lokt™*
- *Multi-Lok*



Tensiona y corta cintillos Ball-Lok, Ball-Lokt™ y Multi-Lok de hasta 12mm de ancho sin importar el material o el recubrimiento

C07569 Herramienta Bantam

Utilizarse con Cintillos

- *BAND-IT*
- *Fleje recubierto de PPA*
- *Ball-Lok*
- *Ball-Lokt™*
- *BAND-FAST®*



La herramienta Bantam BAND-IT® es una herramienta con acción tipo trinquete compacta, liviana con cortador integrado.

- Sistema de sujeción con ajuste en 3 direcciones para tensionado con una o dos manos
- Galvanizada para mayor resistencia a la corrosión
- Útil en áreas estrechas y de mínimo acceso
- Diseñada para fácil carga y remoción de material
- Útil para instalar cintillos con o sin recubrimiento BAND-IT® o con fleje recubierto de hasta 19mm de ancho

K50289 Herramienta Ball-Lok

Utilizarse con Cintillos

- *Ball-Lok*
- *Ball-Lokt™*



Instala rápida y fácilmente cintillos de acero inoxidable Ball-Lok y Ball-Lokt™ (de hasta 7.9mm de ancho) con la herramienta Ball-Lok ligera y portátil de tensión ajustable. Recarga lateral y con corte de punta automático.

M50389 Herramienta Multi-Lok

Utilizarse con Cintillos

- *Multi-Lok*



Aplica rápida, fácil y consistentemente cintillos Multi-Lok de cualquier tamaño. Simplemente ajusta la tensión deseada en la herramienta Multi-Lok, desliza el cintillo en la ranura o carga lateralmente y aprieta el sistema de sujeción. Cuando la tensión adecuada se alcance, la herramienta cortará automáticamente el material remanente.

HERRAMIENTAS ANUALES

A91079 Mini Herramienta Tie-Lok II Tool

Utilizarse con

- Cintillos Mini Tie-Lok® 0.177" de ancho (4.5mm)



Para aplicar cintillos Mini Tie-Lok® de DI suave con un ancho de 0.177 de pulgada para atado de cable y mangueras, así como etiquetado de identificación. Forma un exclusivo seguro de punzonado con gran fuerza de cierre y corta el exceso del fleje con el remate de la hebilla de manera que el cierre completo es suave y nada filoso.

- Forma un seguro con punzón con una gran fuerza de cierre que excede las 100 libras (45 Kg)
- Tensión ajustable y controlada con resultados repetitivos
- Fácil de utilizar, liviana y de diseño compacto

A92079 H. Tie-Lok® II

Utilizarse con

- Cintillos Tie-Lok® 1/4" de ancho (6.35mm)



Aplica cintillos Tie-Lok® de DI suave con un ancho de ¼ de pulgada utilizados en atado de cable y mangueras, instalación de cubre polvo y etiquetado de identificación. Cierra el cincho con el sistema patentado Tie-Lok® y corta el exceso del fleje con el remate de la hebilla, así el cierre completo es suave y nada filoso.

- Forma un seguro de punzón con una gran fuerza de cierre que excede las 250 libras (130 Kg)
- Tensión ajustable y controlada con resultados repetitivos
- Fácil de usar, liviana y de diseño compacto

TL3800 H. Tie-Lok®

Utilizarse con

- Cintillos de acero inoxidable Tie-Lok® sólo de 3/8" de ancho, (9.53mm)



La herramienta TL3800 Tie-Lok® está específicamente diseñada para instalar cintillos de acero inoxidable Tie-Lok® con un ancho de 3/8 de pulgada. Tensión de cintillo repetible y controlada. Limitador de profundidad de punzonado. Diseño liviano y compacto. Corta creando bordes limpios y ocultos.

A94079 H. ULTRA-LOK®

Utilizarse con

- Cintillos Ultra-Lok®



Aplica cintillos ULTRA-LOK® de DI suave. Cierra el cintillo con el sistema patentado ULTRA-LOK® para mejorar la resistencia a la tensión.

- Tensionará la abrazadera hasta las 400lbs de resistencia a la tensión

AE2009 Tool



La herramienta manual AE2009 se utiliza para tensionar los cintillos de cable BAND-IT®.

Utilizarse con: Cintillos BAND-IT, Ball-lok, Ball-Lokt™ y Multi-Lok

HERRAMIENTAS ELÉCTRICAS

UL4000-D Herramienta inalámbrica ULTRA-LOK®



Utilizarse con

- *Ultra-Lok® Fleje y abrazaderas preformadas*

Herramienta Serie IT



Utilizarse con

- *Cintillos BAND-IT® Tie-Lok®, y abrazaderas preformadas Junior® de DI suave*

Ideal para instalaciones móviles. Alimentación de poder con una batería de ion-litio, con carga y vida de batería más duradera, la carga de la batería de la UL4000-D dura más y con desempeño consistente a lo largo de su vida útil.

Partes de repuesto:

- M09387 - Placa de cizalladura para instalar abrazaderas UL de 1/2"
- M09887 - Placa de cizalladura para instalar abrazaderas UL de 3/4"
- M09787 - Cuchilla cortadora para instalar todas las abrazaderas UL
- C23187 - Lubricante para los la rosca del tornillo de tensión
- UL1219 - Kit de sujeción

La herramienta serie IT (con manguera de aire y regulador) es una herramienta de mano utilizada para ambientes de alta producción repetible.

- Puede adecuarse al sistema de producción
- Variedad de configuraciones de la cabeza que permite la instalación de
 - .177" , 1/4" y 3/8" Tie-Lok®
 - Abrazaderas universales de 1/4"
 - Abrazadera Jr.® con DI suave de 1/4 y 3/8 de pulgada
- Diseño ergonómico para simplificar el uso a mano
- Componentes de corte y tensión para uso rudo
- Sistema neumático de gran durabilidad
- De fácil mantenimiento

Versiones disponibles.

- IT0750 Para todos los cinchos Mini Tie-Lok® de .177"
- IT1000 Para todos los cinchos Tie-Lok® y abrazaderas universales, ambos de de 1/4 de pulgada
- IT2000 Para todas las abrazaderas BAND-IT Junior® de 1/4 de pulgada
- IT5000 Para todas las abrazaderas BAND-IT Junior® de 3/8 de pulgada
- IT6000 Para todos los cinchos Tie-Lok® de 3/8 de pulgada

HERRAMIENTAS NEUMÁTICAS

S75099 Herramienta neumática para aplicación de abrazadera Junior®



Utilizarse con

- Abrazaderas preformadas BAND-IT® Junior® DI suave

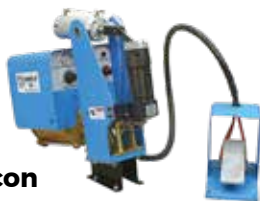
S35099 Herramienta neumática para aplicación automática de abrazadera Junior®



Utilizarse con

- Abrazaderas preformadas BAND-IT® Junior® DI suave

SM1700 Herramienta Automática para aplicación de abrazaderas Center Punch



Utilizarse con

- Abrazaderas preformadas BAND-T® Center Punch

La herramienta de aire estándar. Con pedal de control la herramienta aplica el rango completo de abrazaderas preformadas BAND-IT Junior® y Junior® DI suave.

Partes de repuesto:

- S45799 - Kit de mordaza de sujeción del fleje
- J93099 - Kit de cuchilla universal para cierre Junior
- J00587 - Gancho de cizalladura
- S45087 - Placa de disparo

Para volumen alto de producción de abrazaderas de todos los anchos y diámetros de abrazaderas BAND-IT Junior® DI suave y abrazaderas preformadas Junior®. Tensiona y corta la punta de la abrazadera de forma automática después de enrollar y cerrar.

Partes de repuesto:

- S45799 - Kit de mordaza de sujeción del fleje
- J93099 - Kit de cuchilla universal para cierres Junior
- S45087 - Placa de disparo

Diseñada para instalar abrazaderas preformadas BAND-IT® punzón centro de 5/8 de pulgada de ancho, hechas de acero inoxidable 201 y de acero al carbón galvanizado. Tensiona y corta la punta de la abrazadera de forma automática.

Partes de repuesto:

- S45199 - Kit de mordaza de sujeción del fleje CP
- M17799 - Kit de cuchilla cortadora CP
- S45087 - Placa de disparo

Aplicaciones Eléctricas



Plataformas petroleras, barcos, plantas químicas, refinerías, complejos Industriales, edificios públicos, minería, puentes y túneles, distribución de energía, transmisión y comunicaciones

Diseño de sistemas de ajuste y agrupamiento para condiciones extremas: Manejo de cable eléctrico, ajuste de protectores térmicos y acústicos, tubería de instrumentación y acoplamiento de dispositivos.

Productos: Cintillos Ball-LokTM, Ball-Lok, Multi-Lok, Tie-Lok[®], BAND-IT[®] BAND-FAST[®], Fleje con o sin recubrimiento** y Clip.

Beneficios:

- Desempeño superior en temperaturas extremas, exposición química, condiciones de niebla salina y exposición a rayos UV
- Mecanismos de cierre permanentes y seguros
- Herramientas de instalación confiables y eficientes
- Bajo costo de instalación y vida útil larga
- Recubrimiento de protección probado contra abrasión y contra contacto entre distintos metales (Nylon11, PPA 571, Poliéster, Epoxi)
- Materiales probados y controlados tales como - Al 201, Al 304, Al 316, Aleación 400 & 625
- Certificación de Calidad en Administración de procesos de fabricación - ISO9001 con TS 16949

Sistemas de identificación:

Interiores/Exteriores: Cable resistente, tubería, identificación de instalación y activos, diseñado para ambientes extremos.

Productos:

- Etiquetas de identificación BAND-IT[®] ID tags, fleje COLOR-IT[®] cinta de acero inoxidable grabada en relieve, etiquetas imprimibles de acero inoxidable, caracteres de acero inoxidable, portadores de letras

Beneficios:

- Funcionan en temperaturas extremas, exposición a rayos UV, niebla salina y exposición química
- Vida útil larga
- Flejes BAND-FAST[®] - Al 201, Al 304, Al 316, Aleación 400 & 625
- Certificación de Calidad en Administración de procesos de fabricación - ISO9001 con TS 16949
- COLOR-IT[®] sistema de flejes de acero inoxidable
- En relieve, gravado o imprimible

Aplicaciones Eléctricas

Diseño de sistemas de montaje: Postes, aplicaciones eléctricas en torres y aplicaciones aéreas, infraestructura de telecomunicaciones y energía alternativa

Productos:

- Equipo de montaje: Tornillos con arandela, base de montaje, soportes de acero inoxidable
- Sistemas de fleje y hebilla: Sistema Ultra-Lok®, fleje y hebilla en varios materiales y espesores

Beneficios:

- Desempeño máximo en temperaturas extremas, exposición a los rayos UV y niebla marina
- Recubrimiento resistente a la corrosión en todo el equipo
- Tensión total y ajuste de uso rudo
- Bajo costo instalado y vida útil larga
- Fleje y hebilla – Al 201, Al 304, Al 316, Aleación 400 & 625
- Certificación de Calidad en Administración de procesos de fabricación – ISO9001 con TS 16949
- Fácil instalación al poste sin taladrar
- Ideal para la sujeción de empalmes de cables
- Fácil de instalar, no requiere herramientas especiales
- Diversas opciones de flejado

Certificaciones Para información detallada, ver página 44.



- **Russian Maritime Register of Shipping (RS)** - Cintillos Ball-Lok, Multi-Lok, Tie-Lok®, Mini Tie-Lok®.



- **CE** - Cintillos Ball-Lok, BAND-IT AE, Multi-Lok, Tie-Lok®, Mini Tie-Lok®.



- **DNV** - Cintillos BAND-IT, BAND-IT AE Ties, BALL-LOK Ties, BALL-LOKT Ties™, Multi-Lok Ties, Tie-Lok® Ties.



- **Lloyd's Register** - Cintillos BAND-IT, Multi-Lok, Tie-Lok®.



- **UL** - Cintillos BALL-LOK, BALL-LOKT™, BAND-IT AE, Tie-Lok®, Multi-Lok.



Soluciones de Sujeción de Cable

¡GANA A LO GRANDE CON BAND-FAST® La alternativa a las bridas de amarre!

Las soluciones de sujeción de cable BAND-FAST® de BAND-IT son la alternativa perfecta a las bridas de amarre en las aplicaciones con manejo de cable que requieran protección para cortos circuito de acuerdo con los estándares de IEC61914:2015.

¡Los productos BAND-FAST® de BAND-IT cuestan significativamente menos que las bridas de amarre! Si necesitas incrementar la productividad y a la vez reducir el riesgo de accidentes, comienza a utilizar BAND-FAST® para crear un ambiente de trabajo eficiente y seguro.



Características y Beneficios:

- Mayor rentabilidad
- Ahorro de espacio con acabado de perfil bajo
- Beneficios de logística y manejo (de fácil movilidad en sitio en grupo)
- Acero inoxidable grado 316
- Recubrimiento de polímero no tóxico (PPA 571) de alto desempeño elimina la necesidad de canal/línea de protección
- Baja emisión de humo y libre de halógenos
- Materiales avalados por diversas certificaciones
- Ancho estándar 5/8" (15.88mm) – otros anchos disponibles
- Ajuste de diámetro largo – menos artículos que comprar

Herramientas de Instalación:



C075 Herramienta Bantam
(para fleje recubierto PPA)



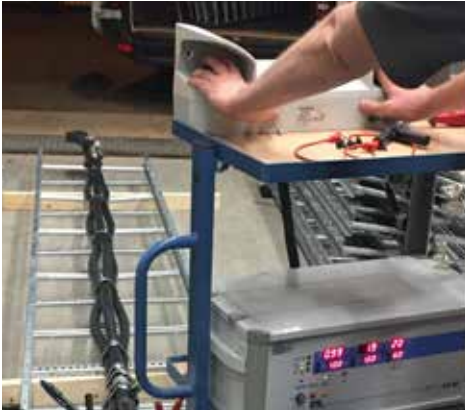
C001 Herramienta BAND-IT
(para fleje sin recubrimiento)



Soluciones de sujeción de cables

Prueba de fuerza electromecánica

Probado por una instalación independiente de terceros con el último Cable Cleat Standard IEC61914: 2015 para resistencia a la fuerza electromecánica



BAND-FAST - Alternativa de Cable Cleat

| No. de Parte | Banda Ref. | Buckle/ Clip Ref. | Anchura | | Longitud | | Envoltura simple / doble | *Max. Cable OD (configuración de cable único) | | *Max. Cable OD (config. del cable del trébol) | | *Max. Cable OD (configuración cuadrafoil cable) | | Paq. Cal. | Peso | | Passed IEC61914: 2015 short Circuit Test in Trefoil up to (kA peak) |
|--|------------|-------------------|---------|-------|----------|------|--------------------------|---|-----|---|----|---|----|-----------|------|-------|---|
| | | | in | mm | in | mm | | in | mm | in | mm | in | mm | | lbs | kg | |
| Abrazaderas BAND-FAST® recubiertas con PPA | | | | | | | | | | | | | | | | | |
| LFAC-F1015M030-A900 | AE435 | AE455 | 5/8 | 15.88 | 11.81 | 300 | Single | 1.57 | 40 | 0.51 | 13 | 0.47 | 12 | 100 | .05 | 0.025 | 50.8kA |
| LFAC-F1015M040-A900 | AE435 | AE455 | 5/8 | 15.88 | 15.75 | 400 | Single | 2.95 | 75 | 1.10 | 28 | 0.98 | 25 | 100 | .06 | 0.030 | 50.8kA |
| LFAC-F1015M050-A900 | AE435 | AE455 | 5/8 | 15.88 | 19.68 | 500 | Single | 3.93 | 100 | 1.69 | 43 | 1.45 | 37 | 100 | .08 | 0.038 | 50.8kA |
| LFAC-F1015M060-A900 | AE435 | AE455 | 5/8 | 15.88 | 23.62 | 600 | Single | 5.11 | 130 | 2.24 | 57 | 1.96 | 50 | 100 | .10 | 0.045 | 50.8kA |
| LFAC-F1015M070-A900 | AE435 | AE455 | 5/8 | 15.88 | 27.56 | 700 | Single | 6.29 | 160 | 2.75 | 70 | 2.36 | 60 | 100 | .11 | 0.052 | 50.8kA |
| LFFC-F1015M040-A900 | AE435 | LE155 | 5/8 | 15.88 | 15.75 | 400 | Double | 1.57 | 40 | 0.51 | 13 | 0.47 | 12 | 100 | .06 | 0.030 | 76.3kA |
| LFFC-F1015M050-A900 | AE435 | LE155 | 5/8 | 15.88 | 19.68 | 500 | Double | 2.16 | 55 | 0.82 | 21 | 0.70 | 18 | 100 | .08 | 0.038 | 76.3kA |
| LFFC-F1015M060-A900 | AE435 | LE155 | 5/8 | 15.88 | 23.62 | 600 | Double | 2.75 | 70 | 1.10 | 28 | 0.98 | 25 | 100 | .10 | 0.045 | 76.3kA |
| LFFC-F1015M070-A900 | AE435 | LE155 | 5/8 | 15.88 | 27.56 | 700 | Double | 3.34 | 85 | 1.37 | 35 | 1.22 | 31 | 100 | .11 | 0.052 | 76.3kA |
| LFFC-F1015M080-A900 | AE435 | LE155 | 5/8 | 15.88 | 31.50 | 800 | Double | 3.93 | 100 | 1.65 | 42 | 1.45 | 37 | 100 | .13 | 0.060 | 76.3kA |
| LFFC-F1015M100-A900 | AE435 | LE155 | 5/8 | 15.88 | 39.37 | 1000 | Double | 5.11 | 130 | 2.24 | 57 | 1.96 | 50 | 100 | .16 | 0.075 | 76.3kA |
| LFFC-F1015M120-A900 | AE435 | LE155 | 5/8 | 15.88 | 47.24 | 1200 | Double | 6.2 | 160 | 2.75 | 70 | 2.36 | 60 | 100 | .19 | 0.090 | 76.3kA |
| BAND-FAST® sin recubrimiento con hebilla Ear-Lokt | | | | | | | | | | | | | | | | | |
| LFEC-F1030M050 | C405 | C455 | .5/8" | 15.8 | 19.68" | 500 | Double | 2.16" | 55 | 0.82" | 21 | 0.70" | 18 | 100 | .13 | 0.062 | 112kA |
| LFEC-F1030M060 | C405 | C455 | 5/8" | 15.8 | 23.62" | 600 | Double | 2.75" | 70 | 1.10" | 28 | 0.98" | 25 | 100 | .15 | 0.070 | 112kA |
| LFEC-F1030M070 | C405 | C455 | 5/8" | 15.8 | 27.56" | 700 | Double | 3.34" | 85 | 1.37" | 35 | 1.22" | 31 | 100 | .17 | 0.078 | 112kA |
| LFEC-F1030M080 | C405 | C455 | 5/8" | 15.8 | 31.50" | 800 | Double | 3.93" | 100 | 1.65" | 42 | 1.45" | 37 | 100 | .18 | 0.086 | 112kA |
| LFEC-F1030M100 | C405 | C455 | 5/8" | 15.8 | 39.37" | 1000 | Double | 5.11" | 130 | 2.24" | 57 | 1.96" | 50 | 100 | .22 | 0.103 | 112kA |
| LFEC-F1030M120 | C405 | C455 | 5/8" | 15.8 | 47.24" | 1200 | Double | 6.2" | 160 | 2.75" | 70 | 2.39" | 60 | 100 | .26 | 0.120 | 112kA |
| LFEC-F1230M050 | C406 | C456 | 3/4" | 19.1 | 19.68" | 500 | Double | 2.16" | 55 | 0.82" | 21 | 0.70" | 18 | 100 | .17 | 0.078 | 120kA |
| LFEC-F1230M060 | C406 | C456 | 3/4" | 19.1 | 23.62" | 600 | Double | 2.75" | 70 | 1.10" | 28 | 0.98" | 25 | 100 | .19 | 0.088 | 120kA |
| LFEC-F1230M070 | C406 | C456 | 3/4" | 19.1 | 27.56" | 700 | Double | 3.34" | 85 | 1.37" | 35 | 1.22" | 31 | 100 | .21 | 0.098 | 120kA |
| LFEC-F1230M080 | C406 | C456 | 3/4" | 19.1 | 31.50" | 800 | Double | 3.93" | 100 | 1.65" | 42 | 1.45" | 37 | 100 | .23 | 0.108 | 120kA |
| LFEC-F1230M100 | C406 | C456 | 3/4" | 19.1 | 39.37" | 1000 | Double | 5.11" | 130 | 2.24" | 57 | 1.96" | 50 | 100 | .28 | 0.128 | 120kA |
| LFEC-F1230M120 | C406 | C456 | 3/4" | 19.1 | 47.24" | 1200 | Double | 6.2" | 160 | 2.75" | 70 | 2.39" | 60 | 100 | .33 | 0.150 | 120kA |

* Nota: El diámetro exterior máximo del cable es sólo para una guía.

- Las pinzas BAND-FAST™ con recubrimiento de PPA™ tienen un grosor de banda de 318SS de 0,38 mm (1,2 mm de grosor con recubrimiento)
- Las abrazaderas BOLD-FAST™ sin recubrimiento con hebillas Ear-Lokt tienen un grosor de banda de 0,76 mm 316SS
- Las abrazaderas BOLD-FAST™ sin recubrimiento con hebillas Ear-Lokt se deben instalar con un canal polimérico adicional para garantizar los máximos resultados

Matriz de Productos Eléctricos

| BAND-IT® Catálogo de Productos Eléctricos | | | | | | | | | | | | |
|--|---|--|------------------------------|--------------------------|-----------------------------|------------------------|--|-----------------------|-----------|---------------------------|----------------------------|------------------------|
| Matriz de Productos | | | Características de desempeño | | | | | | | Adaptación a Aplicaciones | | |
| | | | Velocidad de instalación | Resistencia a la tensión | Resistencia a niebla salina | Resistencia a rayos UV | Baja emisión de humos y libre de halógenos | Temperaturas Extremas | Vida útil | | Resistencia a la vibración | Resistencia a químicos |
| Escala – Menos recomendable → Más recomendable | | | 1 | 2 | 3 | 4 | 5 | Multiple → | M | | | |
| Cintillos Smooth ID Ball-Lok | Totalmente recubierto 316SS (Epoxy) | | 5 | 3 | 5 | 2 | 5 | 2 | 3 | 2 | 2 | 29 |
| | Sin recubrimiento 316SS | | 5 | 3 | 5 | 5 | 5 | 5 | 5 | 2 | 5 | 40 |
| | Sin recubrimiento 304SS | | 5 | 3 | 3 | 5 | 5 | 5 | 5 | 2 | 4 | 37 |
| Cintillos Ball-Lokt | Totalmente recubierto 316SS (Epoxy) | | 5 | 3 | 5 | 2 | 5 | 2 | 3 | 2 | 2 | 29 |
| | Sin recubrimiento 316SS | | 5 | 3 | 5 | 5 | 5 | 5 | 5 | 2 | 5 | 40 |
| | Sin recubrimiento 304SS | | 5 | 3 | 3 | 5 | 5 | 5 | 5 | 2 | 4 | 37 |
| Cintillos Multi-Lok | Fully Coated (Nylon 11) 316SS | | 4 | 2 | 5 | 4 | 5 | 2 | 4 | 4 | 2 | 32 |
| | Sin recubrimiento 316SS | | 4 | 2 | 5 | 5 | 5 | 5 | 5 | 4 | 5 | 40 |
| Cintillos BAND-IT AE | Totalmente recubierto PPA571 316SS | | 3 | 3 | 5 | 4 | 5 | 2 | 4 | 5 | 3 | 34 |
| Cintillos Tie-Lok (Estándar y Mini) | 316SS | | 4 | 2 | 5 | 5 | 5 | 5 | 5 | 5 | 5 | 41 |
| | 304SS | | 4 | 2 | 3 | 5 | 5 | 5 | 5 | 5 | 3 | 37 |
| 316SS PPA recubierto de acero inoxidable Fleje de acero | Totalmente recubierto PPA571 316SS | | 2 | 4 | 5 | 4 | 5 | 2 | 4 | 5 | 3 | 34 |
| Fleje para todo uso | Totalmente recubierto PPA571 316SS | | 2 | 4 | 5 | 4 | 5 | 2 | 4 | 4 | 3 | 33 |
| Band & Buckle Systems | 201SS, 304SS, 316SS, 317L, Aleación 400, Aleación 625 | | M | M | M | M | M | M | M | M | M | M |
| ULTRA-LOK® | 1/4 endurecido 201 SS | | 4 | 5 | 2 | 5 | 5 | 5 | 5 | 5 | 2 | 38 |

Matriz de Productos Eléctricos

| Adaptación a Aplicaciones | | | | | Descripción. | Aprobaciones e inscripciones | Pag. |
|----------------------------------|---|----------------------------|--------------------------------|---------|---|--|------|
| Marino costa afuera (Exteriores) | Marina, plantas químicas, complejos industriales (Interiores) | Postes y torres | Montaje pesado Postes y torres | Minería | | | |
| Atado en charola de cableado | | Montaje y sujeción general | | | | | |
| | X | | | X | Cintillos Ball-Lok, 316SS, 0.010 "(metal base) 0.016" (recubierto, nylon 11) | DNV, Lloyds, GL, RMRS, CE | 22 |
| X | X | X | | X | Cintillos Ball-Lok, 316SS, 0.010" | DNV, Lloyds, GL, RMRS, CE | 22 |
| | X | X | | X | Cintillos Ball-Lok, 304SS, 0.010" | DNV, Lloyds, GL, RMRS, CE | 22 |
| | X | | | X | Cintillos Ball-Lokt™, 316SS, 0.010 CTD Epoxi negro | UL, DNV | 23 |
| X | X | X | | X | Cintillos Ball-Lokt™, 316SS, 0.010" | UL, DNV | 23 |
| | X | X | | X | v Ball-Lokt™, 304SS, 0.010 | UL, DNV | 23 |
| X | X | X | | X | Cintillos Multi-Lok, 316SS, 0.011" (base metal) 0.018" (recubierto, nylon 11) | DNV, Lloyds, GL, RMRS, CE, UL | 21 |
| X | X | X | | X | Cintillos Multi-Lok, 316SS, 0.011" Espesor | DNV, Lloyds, GL, RMRS, CE, UL | 21 |
| X | X | X | | X | Cintillos BAND-IT®, 316SS, 0.015" (base metal) 0.040" (PPA 571) | DNV, Lloyds, GL, RMRS, CE | 24 |
| X | X | X | | X | Cintillos-Lok® SID, 316SS, 0.015" Espesor | UL, DNV(UK), GL(UK), Lloyds (UK), RMRS(UK) | 20 |
| | X | X | | X | Cintillos-Lok®, SID, 304SS, 0.020" Espesor | UL, DNV(UK), GL(UK), Lloyds (UK), RMRS(UK) | 20 |
| X | X | X | | X | Banda recubierta, 316SS, 0.015 "(metal base) 0.045" (recubierto, PPA571) x 82.5' | DNV, Lloyds, ABS, RMRS, CE, GL | 8 |
| X | X | | | X | Banda multiuso, 316SS 0.030 "(metal base) 0.050" (CTD, PPA57 1) x 82.5 ' | DNV, Lloyds, ABS, RMRS, GL | 9 |
| X | X | X | X | X | 1/4 ", 3/8", 1/2 ", 5/8", 3/4 ", 1", 1-1 / 4 "Anchuras 0.015 ", 0.020, 0.025, 0.030, 0.044 espesores disponibles | | 5-9 |
| | | X | X | X | Banda Ultra-Lok®, 201SS 1/4 Endurecida | | 15 |

BAND-IT Certificaciones y Aprobaciones



Det Norske Veritas - Germanischer Lloyd (DNV-GL) Es la principal sociedad de clasificación del mundo y un reconocido asesor en la industria marítima. Potenciamos la seguridad, calidad, eficiencia energética y el desempeño ambiental de la industria naviera mundial, en todos los tipos de buques y estructuras marítimas. Invertimos en investigación y desarrollo para encontrar soluciones, junto con la industria, que aborden los desafíos estratégicos, operativos o reglamentarios.



American Bureau of Shipping (ABS) Una firma de clasificación y construcción de nuevos buques y certificación de la integridad de buques existentes y estructuras marinas.



Lloyd's Register Group Una organización global que ofrece servicios de auditoría independiente a empresas que operan con activos de alto riesgo, y de capital intensivo en los sectores de energía y transporte, para mejorar la seguridad de la vida, los bienes, y el medio ambiente. Históricamente, como Lloyd's Register of Shipping, era una organización específicamente marina.



Russian Maritime Register of Shipping (RS) Las actividades de la organización Russian Maritime Register of Shipping (RS) están dirigidas a proveer la seguridad de navegación, seguridad de la vida en mar, seguridad de navíos, manejo seguro de la carga, seguridad ambiental de los navíos, prevención de contaminación desde navíos, desempeño de las autorizaciones establecidas por los administradores y clientes.

RS desarrolla y continuamente mejora las reglas y lineamientos de RS de acuerdo con los requerimientos de los estándares internacionales para garantizar la seguridad en el mar y la prevención de contaminación.

La tarea de RS es tanto mantener al más alto nivel su propio sistema de gestión de calidad como promover la implementación de estándares técnicos altos en el diseño de navíos, construcción de navíos e industria naviera utilizando su exclusiva experiencia en seguridad marina.



Underwriters Laboratories (UL) Una organización independiente de certificación de seguridad de producto que desarrolla estándares y procedimientos de prueba para productos, materiales, componentes, ensambles, herramientas y equipo, principalmente relacionado con la seguridad del producto.



Aramco 9COM BAND-IT® está registrada como un fabricante Aramco 9COM.

ISO TS 16949 ISO/TS 16949 estándares de gestión ambiental existe para ayudar a las organizaciones a: (a) Minimizar como sus operaciones (procesos etc.) afectan negativamente al medio ambiente (p.ej. causar cambios negativos al aire, al agua o la tierra); (b) cumplir con las leyes que aplique, regulaciones y otros requisitos enfocados al medio ambiente, y (c) mejorar continuamente en lo antes mencionado.

ISO 14001 The ISO 14000 environmental management standards exist to help organizations (a) minimize how their operations (processes etc.) negatively affect the environment (i.e. cause adverse changes to air, water, or land); (b) comply with applicable laws, regulations, and other environmentally oriented requirements, and (c) continually improve in the above.

ISO 9001 The ISO 9000 es una familia de estándares relacionados con los sistemas de gestión de calidad y están diseñados para ayudar a las organizaciones a garantizar que cumplirán con las necesidades de sus clientes y otros interesados. Los estándares son publicados por ISO, la Organización Internacional para la Estandarización (ISO por sus siglas en inglés) y están disponibles a través de los organismos nacionales de estándares. ISO 9000 trabaja con lo básico de sistemas de gestión de calidad, incluidos los ocho principios sobre los que los estándares de la familia se basan. ISO 9001 trabaja con los requerimientos de las organizaciones que desean cumplir con el estándar con el que deben cumplir.



British Standards Institution (BSI) Es la compañía de estándares empresariales que ayuda a las organizaciones en todo el mundo a hacer de la excelencia un hábito. Ese es nuestro objetivo, permitir que otros mejoren su desempeño. Tenemos distintos socios. Estos incluyen organismos internacionales de estándares, tales como ISO, consultores externos que ayudan a nuestros clientes y afiliados profesionales.



CE El mercado CE es un mercado mandatorio de conformidad para productos posicionados en el mercado del Espacio Económico Europeo (EEA por sus siglas en inglés). Con el mercado CE en un producto, el fabricante asegura que el producto cumple los requerimientos esenciales de las directivas EC que apliquen. Las siglas “CE” se deben a “Conformité Européenne” (“Conformidad Europea en francés”).



United States Coast Guard La aprobación de esta organización es el proceso principal para que los equipos y materiales obtengan la aprobación de la Guardia Costera. Para que los equipos y materiales obtengan dicha aprobación deben haber mostrado que cumplen con los requerimientos relevantes de las regulaciones, también deben haber completado las pruebas especificadas y haber sido inscritos en un sistema de control de calidad o seguido un programa como es requerido.



GOST-R Approval GOST (Russian: ROCT) se refiere a un grupo de estándares técnicos mantenidos por el consejo Euro- Asiático para la Estandarización, Metrología y Certificación (Euro-Asia Council for Standardisation, Metrology and Certification o EASC) es una organización de estándares regionales que opera bajo el auspicio de la Comunidad de Estados Independientes (Commonwealth of Independent States o CIS).

Definiciones

Resistencia a la corrosión - La habilidad de un material a resistir la degradación en ambientes específicos.

Resistencia a la tensión - Es la máxima fuerza aplicada radialmente a una abrazadera / cintillo instalado a la que puede resistirse previo a la ruptura.

Nylon 11 - Recubrimiento en polímero de cintillo no tóxico resistente a la ruptura por presión, abrasión, impacto, niebla salina y contaminantes atmosféricos típicos. Cuando se somete al fuego, este recubrimiento libre de halógenos emite pocas cantidades de humo.

Poliéster - Poliéster de gran desempeño color negro, recubrimiento polímero no tóxico para fleje resistente a la ruptura por presión, abrasión, impacto, niebla salina y contaminantes atmosféricos típicos. Cuando se somete al fuego, este recubrimiento libre de halógenos emite pocas cantidades de humo.

PPA 571 - Recubrimiento en polímero no tóxico para fleje en rollo resistente a la ruptura por presión, abrasión, impacto, niebla salina y contaminantes atmosféricos típicos. Cuando se somete al fuego, este recubrimiento libre de halógenos emite pocas cantidades de humo.

Epoxi negro - Resistente a ambientes químicos y de agua salada.

Herramienta de producción - Herramientas eléctricas para instalar abrazaderas, flejes y cintillos consistentemente.

BAND-IT® Datos sobre los materiales Valores de referencia exclusivamente.

| Material | Acero Inoxidable 201 | Acero 201 endurecido 1/4 | Acero Inoxidable 202 | Acero Inoxidable 301 | Acero Inoxidable 302 | Acero Inoxidable 304 | Acero Inoxidable 316 | Acero 317L endurecido 1/4 | Acero Inoxidable 321 | Acero inoxidable Serie 200/300 | Aleación 400 | Aleación 625 | Titanio GR1 |
|--------------------------------------|----------------------|--------------------------|----------------------|----------------------|----------------------|----------------------|----------------------|---------------------------|----------------------|--------------------------------|------------------------|---------------|---------------|
| Especificación | | | | | | | | | | | | | |
| Designación UNS | S20100 | S20100 | S20200 | S30100 | S30200 | S30400 | S31600 | S31703 | S32100 | --- | N04400 | N06625 | R50250 |
| ASTM | A 666 | A 666 | A 666 | A 666 | A 666 | A 666 | A 666 | A 240 | A 240 | --- | B 127 | B 443 | B 265 |
| Elementos principales de aleación, % | | | | | | | | | | | | | |
| C | .015 Max | .015 Max | .015 Max | .15 Max | .15 Max | .08 Max | .08 Max | .03 Max | .08 Max | --- | .3 Max | .10 Max | .08 Max |
| Mn | 5.50 - 7.50 | 5.50 - 7.50 | 7.5-10.0 | 2.0 Max | 2.0 Max | 2.0 Max | 2.0 Max | 2.0 Max | 2.0 Max | --- | 2.0 Max | .50 Max | --- |
| P | .06 Max | .06 Max | .06 Max | .045 Max | .045 Max | .045 Max | .045 Max | .045 Max | .045 Max | --- | --- | .015 Max | --- |
| S | .03 Max | .03 Max | .03 Max | .030 Max | .030 Max | .030 Max | .030 Max | .030 Max | .030 Max | --- | 0.024 Max | .015 Max | --- |
| Si | .75 Max | .75 Max | .75 Max | 1.00 Max | .75 Max | .75 Max | .75 Max | .75 Max | .75 Max | --- | 0.5 Max | 50 Max | --- |
| Cr | 16.0-18.0 | 16.0-18.0 | 17.0-19.0 | 16.0-18.0 | 17.0-19.0 | 18.0-20.0 | 16.0-18.0 | 18.0-20.0 | 17.0-19.0 | --- | --- | 20.0-23.0 | --- |
| Ni | 3.50-5.50 | 3.50-5.50 | 4.0-6.0 | 6.0-8.0 | 8.0-10.0 | 8.0-10.5 | 10.0-14.0 | 11.0-15.0 | 9.0-12.0 | --- | 63.0 Min | 58.0 Min | --- |
| N | .25 Max | .25 Max | .25 Max | .10 Max | --- | .10 Max | --- | .10 Max | .10 Max | --- | --- | --- | .03 Max |
| O | --- | --- | --- | --- | --- | --- | --- | --- | --- | --- | --- | --- | .18 Max |
| H | --- | --- | --- | --- | --- | --- | --- | --- | --- | --- | --- | --- | .015 Max |
| Mo | --- | --- | --- | --- | --- | --- | 2.0-3.0 | 3.0-4.0 | --- | --- | --- | 8.0-10.0 | --- |
| Cu | --- | --- | --- | --- | --- | --- | --- | --- | --- | --- | 28.0-34.0 | --- | --- |
| Fe | --- | --- | --- | --- | --- | --- | --- | --- | --- | --- | 2.5 Max | 5.0 Max | .20 Max |
| Ti | --- | --- | --- | --- | --- | --- | --- | --- | --- | --- | --- | 0.40 Max | Balance |
| Zn | --- | --- | --- | --- | --- | --- | --- | --- | --- | --- | --- | 0.40 Max | Balance |
| Al | --- | --- | --- | --- | --- | --- | --- | --- | --- | --- | --- | --- | --- |
| Propiedades físicas | | | | | | | | | | | | | |
| Densidad, Lb/Cu. In. | 0.287 | 0.287 | 0.287 | 0.290 | 0.290 | 0.290 | 0.290 | 0.290 | 0.286 | 0.287 | 0.319 | 0.305 | 0.163 |
| Estructura | Austenitica | Austenitica | Austenitica | Austenitica | Austenitica | Austenitica | Austenitica | Austenitica | --- | Austenitica | --- | --- | Alfa |
| Rango de fundición | 2550 - 2650°F | 2550- 2650°F | 2550- 2650°F | 2550- 2590°F | 2550- 2590°F | 2550- 2590°F | 2540 - 2630°F | 2540 - 2630°F | 2550 - 2635°F | 2550- 2650°F | 2370- 2460°F | 2500 - 2550°F | 2500 - 2550°F |
| Propiedades eléctricas | | | | | | | | | | | | | |
| | No magnético | No magnético | No magnético | No magnético | No magnético | No magnético | No magnético | No magnético | No magnético | No magnético | Lig-eramente magnético | No magnético | No magnético |
| Propiedades mecánicas | | | | | | | | | | | | | |
| Dureza Rockwell | 100 Rb Max | --- | 100 Rb Max | 95 Rb Max | 92 Rb Max | 92 Rb Max | 95 Rb Max | 95 Rb Max | 95 Rb Min | 70-95R | 68 Rb Max | 88-94R | 64-70R |
| Máxima Resistencia a la tensión PSI | 95,000 | 125,000 | 90,000 | 75,000 | 75,000 | 75,000 | 75,000 | 115,000 | 75,000 | 75,000 | 70,000 | 120,000 | 35,000 |
| Resistencia a la cadencia PSI | 45,000 | 75,000 | 38,000 | 30,000 | 30,000 | 30,000 | 40,000 | 75,000 | 30,000 | 30,000 | 28,000 | 60,000 | 20,000 |
| % de elongación en 2 pulgadas, Min | 40 | 25 | 40 | 40 | 40 | 40 | 35 | 10 | 40 | 30 | 35 | 30 | 24 |
| Resistencia a la corrosión | | | | | | | | | | | | | |
| Atmósferas típicas y agua dulce | Buena | Buena | Buena | Buena | Muy buena | Muy buena | Excelente | Excelente | Excelente | Buena | Buena | Buena | Buena |
| Atmósfera industrial | Buena | Buena | Buena | Buena | Muy buena | Muy buena | Muy buena | Muy buena | Muy buena | Buena | Buena | Buena | Buena |
| Atmósfera marina | Suficiente | Suficiente | Suficiente | Suficiente | Buena | Buena | Muy buena | Muy buena | Muy buena | Suficiente | Excelente | Excelente | Buena |
| Agua Salada | No | No | No | No | No | No | Buena | Buena | Buena | No | Excelente | Excelente | Buena |
| Químicos ligeros | Suficiente | Suficiente | Suficiente | Suficiente | Buena | Buena | Buena | Muy buena | Buena | Suficiente | Buena | Buena | Buena |
| Químicos oxidantes | Suficiente | Suficiente | Suficiente | Suficiente | Buena | Buena | Buena | Buena | Buena | Suficiente | Buena | Buena | Excelente |
| Químicos reductores | No | No | No | No | No | No | Buena | Buena | Buena | No | Buena | Buena | Suficiente |

BAND-IT® Datos sobre los materiales Valores de referencia exclusivamente.

| | Titanium GR2 | Galvanized Carbon Steel | 403 Stainless Steel | Carbon Steel (Magnus) | AL2003 | Aluminum 3003 | Alloy 27-7 | Alloy AL6XN® | Alloy C276 | Alloy 2507 | UNS S32760 | Alloy 2205 | Alloy 718 | 409 Stainless Steel | 430 Stainless Steel |
|--|---------------|-------------------------|---------------------|-----------------------|-----------------|---------------|-------------|---------------|------------|------------|------------|------------|------------|---------------------|---------------------|
| | R50400 | --- | S40300 | --- | S32003 | A93003 | S31277 | N08367 | N10276 | S32750 | S32760 | S32205 | N07718 | S40900 | S43000 |
| | B 265 | A 105, A 695 | A 176 | --- | A 240 | B 209 | A 240 | B 688 | B 462 | A 240 | A 240 | A 240 | B 637 | A-240 | A-240 |
| | .08 Max | .35 Max | .15 Max | --- | .03 Max | --- | .5-1.5 | .03 Max | .01 Max | .03 Max | .03 Max | .03 Max | .08 Max | .03 Max | 0.12 Max |
| | --- | .6-1.05 | 1.0 Max | --- | 2.0 Max | 1.0-1.5 | 3.0 Max | --- | 1.0 Max | 1.2 Max | 1.0 Max | 2.0 Max | .35 Max | 1.0 Max | 1.00 Max |
| | --- | .04 Max | .04 Max | --- | .03 Max | --- | .03 Max | .04 Max | .04 Max | 0.035 Max | 0.03 Max | 0.03 Max | .015 Max | 0.04 Max | .04 Max |
| | --- | .05 Max | .03 Max | --- | .02 Max | --- | .01 Max | .03 Max | .03 Max | 0.02 Max | 0.01 Max | 0.02 Max | .015 Max | 0.02 Max | .03 Max |
| | --- | .10-.35 | .50 Max | --- | 1.0 Max | .60 Max | .50 Max | 1.0 Max | .08 Max | .80 Max | 1.00 Max | 1.00 Max | .35 Max | 1.00 Max | 1.00 Max |
| | --- | --- | 11.5-13.0 | --- | 19.5-22.5 | --- | 20.5-23.0 | 20.0-22.0 | 14.5-16.5 | 24-26.0 | 24.0-26.0 | 22.0-23.0 | 17.0-21.0 | 10.50-11.75 | 16.0-18.0 |
| | --- | --- | .60 Max | --- | 3.0-4.0 | --- | 26.0-28.0 | 23.5-25.5 | Balance | 6.0-8.0 | 6.0-8.0 | 4.5-6.5 | 50.0-55.0 | 0.5 Max | .75 Max |
| | .03 Max | --- | --- | --- | .14-.20 | --- | .3-.4 | .18-.25 | --- | .24-.32 | .20-.30 | .14-.20 | --- | --- | --- |
| | 0.25 Max | --- | --- | --- | --- | --- | --- | --- | --- | --- | --- | --- | --- | --- | --- |
| | .015 Max | --- | --- | --- | --- | --- | --- | --- | --- | --- | --- | --- | --- | --- | --- |
| | --- | --- | --- | --- | 1.5-2.0 | --- | --- | 6.0-7.0 | 15.0-17.0 | 3.0-4.0 | 3.0-4.0 | 3.0-3.5 | 2.8-3.3 | --- | --- |
| | --- | --- | --- | --- | --- | .20 Max | --- | .75 Max | --- | --- | --- | --- | --- | --- | --- |
| | .30 Max | --- | --- | --- | Balance | .70 Max | Balance | --- | 4.0-7.0 | --- | --- | --- | Balance | --- | --- |
| | Balance | --- | --- | --- | --- | --- | --- | --- | --- | --- | --- | --- | .65-1.15 | --- | --- |
| | Balance | --- | --- | --- | --- | .10 Max | --- | --- | --- | --- | --- | --- | --- | --- | --- |
| | --- | --- | --- | --- | --- | Balance | --- | --- | --- | --- | --- | --- | .2-.8 | --- | --- |
| | 0.163 | 0.283 | 0.282 | --- | 0.279 | 0.099 | 0.290 | 0.291 | 0.321 | 0.282 | 0.278 | 0.282 | 0.296 | 0.282 | 0.282 |
| | Alfa | Ferrítica | Martensítica | Ferrítica | Duplex | --- | Austenítica | Austenitic | Duplex | Duplex | Duplex | Duplex | Duplex | Ferrítica | Ferrítica |
| | 2500 - 2550°F | --- | 2720 | --- | --- | 1190 | --- | 2500 - 2550°F | --- | --- | --- | --- | 2200-2450 | 2500-2550 | 2500-2550 |
| | No magnético | magnético | Ferro-magnético | magnético | Ferro-magnético | --- | --- | --- | --- | --- | --- | --- | --- | --- | magnético |
| | 64-70R | 80-95R | 96 Rb Max | --- | 31 Rc Max | 40 Brinell | 90 Rb Typ | 100 Rb Max | --- | 32 Rc Max | 290 HB max | 31 Rc max | 109 Rb Min | 88 Rb Max | 89 Rb Max |
| | 50,000 | 84,000 | 70,000 | 152,500 | 100,000 | 22,000 | 112,000 | 100,000 | 100,000 | 116,000 | 108,000 | 95,000 | 185,000 | 55,000 | 65,000 |
| | 40,000 | 80,000 | 30,000 | --- | 70,000 | 21,000 | 52,000 | 45,000 | 41,000 | 80,000 | 80,000 | 65,000 | 150,000 | 25,000 | 30,000 |
| | 20 | 5 | 25 | --- | 25 | 8 | 40 | 30 | 40 | 15 | 25 | 25 | 12 | 20 | 22 |
| | Buena | Buena/Fair | Buena | Sufi./Pobre | Excelente | --- | Muy buena | Buena | Muy buena | Muy buena | Very Good | Excelente | Buena | Buena | Buena |
| | Buena | Suficiente | Buena | Suficiente | Muy buena | Buena | Excelente | Buena | Excelente | Muy buena | Muy buena | Muy buena | Buena | Buena | Buena |
| | Buena | Pobre | Pobre | Pobre | Muy buena | Buena | Excelente | Excelente | Excelente | Muy buena | Muy buena | Muy buena | Excelente | Pobre | Pobre |
| | Buena | No | No | No | Buena | --- | Excelente | Excelente | Excelente | Muy buena | Muy buena | Muy buena | Excelente | No | No |
| | Buena | No | Suficiente | No | Buena | --- | Buena | Buena | Buena | Buena | Buena | Buena | Buena | Suficiente | Suficiente |
| | Excelente | No | Suficiente | No | Buena | --- | Buena | Buena | Buena | Buena | Buena | Buena | Buena | Suficiente | Suficiente |
| | Suficiente | No | Suficiente | No | Buena | --- | Buena | Buena | Buena | Buena | Buena | Buena | Buena | Buena | No |

BAND-IT®

Soluciones en Ingeniería de Sistemas de Sujeción

Más Mercado!
Más Soluciones!
Más Abrazaderas!

Aeroespacial
Automotriz
TV de paga
Agrupamiento de Cables
Energía de carbón
Construcción
Electricidad
Gubernamental
Mangueras
Aislamiento
Marítimo
Militar
Municipal
Petroquímicas
Plantas de generación
Refinerías
Construcción
Naval
Submarino
Telecomunicaciones
Tráfico
Servicios



IDEX

Copyright BAND-IT®
Una filian de IDEX Corporation
Denver, Colorado U.S.A.

catálogo de productos 2018. Todos los derechos reservados.