



www.dy.co.kr



DY(인천)



DY (익산)



DY POWER(장원)



DY AUTO(아산)



Distributed by

인천사옥 : 인천광역시 남동구 남동4동 302번 3층(주식) TEL. 0323910-4105 FAX 0323910-4057
광주 : 전라북도 익산시 서원로 13길 118 TEL. 0633630-4400 FAX 0633635-6549

디와이 스틱크레인 DY STICK CRANE

※본 제품의 사용은 성능향상을 위해 예고없이 변경될 수 있습니다.



1976
회사설립

1997
노사협약 우월기업 선정

2001
대한항공(주) 2001년 우수기업 선정 (유니콘기업 선정)

2003
연세대학교(연세대학교) 유망기업 선정

2005
연세대학교 유망기업 선정 (세계최대생산량 선형서양사업부) 일본산악기, 중국기어, 중앙기어 (국산기어) 국산기어 선정, 최우수기업 선정

2007
중국법인총회 : 동양기어(주)우수회사 선정 (자동차) 자동차 부품 연구개발 우수 기업 선정 (KDA P.V.T. 선정)

2009
한국기업대상(한국기업대상) 최우수기업 선정

2011
2011년 최우수기업 선정 (KDA P.V.T. 선정) 최우수기업 선정 (KDA P.V.T. 선정)

2013
TEEXSA 2013 Supplier Outstanding Performance Award (우수기업 선정)

1989
기업은행 (유니콘기업 선정)

1996
근로자의 날 대통령 포상

2002
DONGYANG AMERICA INC. 설립

2004
GM Social Recognition Award 및 Best Supplier of the Year 2003

2006
삼우(주) 선정

2008
동양기어(주)우수회사 선정

2010
동양기어(주)우수회사 선정 (동양기어(주)우수회사 선정) 동양기어(주)우수회사 선정

2012
GMAI 2012년 올해의 공급업체 (The supplier of the Year) 동양기어(주)우수회사 선정

2014
동양기어(주)우수회사 선정 (삼우(주) 선정) 동양기어(주)우수회사 선정

글로벌 초일류 기업 - DY

경영이념

우리는 인간존중의 이념을 바탕으로 우월성을 추구하고, 고객만족을 실현하여 회사의 성장과 구성원의 생활향상 및 주주의 가치증대와 사회발전에 이바지한다.

Share the Future,
Power Technology
(Global Top Cylinder 2017)

Global Top 50
Automotive Supplier

Global Human
Friendly Maker

인간존중과 우월성 추구

우리는 경영자와 사원이 인간존중의 이념을 바탕으로 상호존중의 풍토를 조성하고, 전원이 경영활동에 참여하며, 구성원의 능력개발과 함께 우월성을 추구한다.

경쟁력과 고객만족

우리는 환경변화에 유연하게 대응하기 위하여 진취적이며 창의적인 자세로 경영혁신과 기술개발에 힘써 세계최고의 경쟁력으로 고객만족을 실현한다.

회사의 성장과 구성원의 보람

우리는 높은 부가가치 창출로 회사의 연속적 성장과 구성원의 생활 향상을 이룩하고, 주주의 가치증대와 사회발전에 기여할수 있는 보람찬 일터를 만든다.

해외사업장소개

디아이가 글로벌 경쟁력을 바탕으로 세계로 나아갑니다.



국내사업장소개

인간중심의 꿈을 이루는 기업 디아입니다.





특허출원된
투텔레(TWO TELE)
붐 구동장치

붐 신축 속도 향상

TWO TELE 붐 구동장치를 적용하여
특허출원(특허11-066876호)

인양 능력 향상

최대작업범위내에서 1.3톤까지
작업능력을 향상 시켰습니다.

**디와이와 함께하는 크레인의 진화
3세대 TWO TELE SYSTEM 구현!**

특허출원된 투텔레(TWO TELE) 붐 구동장치를 적용하여
국내최고의 붐 신축 속도를 구현하여 작업능력을 향상 시켰습니다.

붐 작업성의 획기적 차별화

2단 ~ 3단 붐 동시 인출

4단 ~ 7단 붐 동시 인출

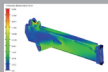
전 붐 동시 인출

고객만족을 위한 철저한 사전설계

디와이 산업기계사업부는 VPD 시스템에 의한 철저한 사전설계를 통하여 고객만족을 위해 끊임없는 정성과 노력을 다합니다.



VPD 시스템에 의한 철저한 사전 설계



사전 응력요소 해석으로 사전 보강



세계 유통상을 유망합니다. 적용



철저한 사전 검증 및 설치 테스트



SS7506

TWO TELE 시스템으로
대형 크레인의 신기원을 이루었습니다.

주요특징점



주행안정성 확보
볼 인척시 적재할 바퀴에 인척이 가능하여
주행안정성을 극대화 하였습니다.



선택형 원격(보조 원격)
원치 사양을 고객의 요청사항에 맞게
적용할 수 있습니다.



안전장치 강화
AML System 적용으로 안전성을
강화하였습니다.



국내최대 확장형 아우트리거
동급최대 프론트 아우트리거 확장을 통해
작업 안전성을 강화하였습니다.



Top Seal Dual 작업용 적용
일부권 영드 Dual 장크로모 아간작업시
작업의 편의성을 대폭 확대하였습니다.



고장식 악셀레버
아우트리거 악셀레버 고정 Type 적용으로
작업성 향상을 하였습니다.



SS6506

완벽한 메커니즘을
실현한 대형 크레인의 명사!

주요특징점



동급최대의 작업성
작업높이와 작업반경에서 동급최대의 성능을
발휘합니다. ● 작업높이 3M ● 작업반경 26.3M



주행안정성 확보
볼 인척시 적재할 바퀴에 인척이 가능하여
주행안정성을 극대화 하였습니다.



확장형 중간아우트리거
확장형 중간아우트리거의 적용으로 작업
안정성을 확보했습니다.



선택형 원격
원치 사양을 고객의 요청사항에 맞게
적용할 수 있습니다. (수입용 / 국산 신부)



대용량 오일쿨러
장부의 성능에 맞는 대용량 오일쿨러를
적용하여 최적의 성능을 발휘합니다.



안전장치 강화
과관 및 과부하 방지장치를 기본 사양으로
적용하여 안전성을 강화하였습니다.



SS3506 SS3506M

고객이 증명하는 대형 크레인의 표준!
강력한 인양능력과 작업성, 선택이 가능한 라인업으로
대형 크레인 최고의 만족을 드립니다.

주요특징점



SS2725 SS2725LB

완벽한 메커니즘을 실현한 대형 크레인의 대명사!

주요특징점



대구경 더블 데릭 실린더
데릭의 피유가 증가됨은 물론, 실린더 충격을 완충시켜주는 쿠션기능추가하여 내구성을 확대하였습니다.



볼 기어식 마이크로 리움(SS3506M)
볼기어를 80S에서 수평보다 더 낮은 마이크로 10도까지 기울여 작업범위를 확대하였습니다.



과전 경보장치
와이어 단선 현상을 미연에 방지시켜서 안전도 높은 작업을 가능케 합니다.



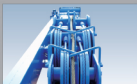
대구경 더블 데릭 실린더
데릭의 피유가 증가됨은 물론, 실린더 충격을 완충시켜주는 쿠션기능추가하여 내구성을 확대하였습니다.



텐프스 밸브 적용
이제 작동 및 중지 작동시 작동음을 향상시켰습니다.



2속 윈치 적용
2SPEED 방식으로 작업효율성을 개선하고 한드럼의 개선으로 와이어의 권치능력을 대폭 향상시켰습니다.



보조 윈치 LAYOUT 변경(SS3506M)
보조윈치 조립 TYPE변경하여 볼 간섭범위를 최소화하였습니다.



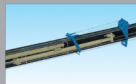
유압 릴리프 용량 증대
유압 릴리프를 200 t/min.이상 증대하여 배압 및 오일 오염도를 개선하였습니다.



보조볼 체결 부위 개선(SS3506M)
보조볼을 더욱 개선하여 작업의 편리성을 대폭 증대하였습니다.



간편한 윈터치 P.T.O
에어시 P.T.O 채용으로 어떤 조건에서도 동력전달이 간편하며, 동절기시 더위로 인한 고장을 방지합니다.



밸리 실린더 무선험지
실린더 내부에 무선험지 내장으로 볼 손상이나 수축시 부드럽고 미세한 작업을 원활히 수행할 수 있습니다.



2속 3톤 보조윈치(옵션)
자동 브레이크 내장하였고, 유선장치 방식의 저속을 설계방식을 적용하였습니다.

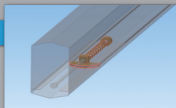


ST2216

TWO TELE 시스템으로
3세대 크레인의 신기원을 이루었습니다.

주요특장점

안정된 붐 인입시스템



1. 안정된 인입와이어 'S' Type 적용
2. 인입와이어 이탈 방지를 위한 가이드 부착
3. 인입와이어 처짐 방지를 위한 자동 장력조정장치 부착 (특허출원 중)
4. 인입쉬브 사이즈 증대로 와이어 간섭 발생 최소화



ST2217

최저한 사전설계로
불 작업성의 획기적 차별화를 이룬다!

주요특장점



스텝 베어링 증대
외경 (mm) : D672 → D720
외로벨트 : 11 → 13EA
내로벨트 : 27EA → 29EA
벨트 사이즈 및 수량을 증대하였습니다.



인입와이어 직경 증대
6 단 [100 → 112.0]
7 단 [90 → 100]
인입와이어 직경을 증대하였습니다.



와이어 정렬장치
와이어 돌출/가림방지 및 와이어 내구성을
대폭 향상시켰습니다.



로드셀 AML 시스템
인양률 측정 정확도를 향상 시켜
작업 오류를 최소화하였고
A/S의 용이성 향상 시켰습니다.



구리스 주입 장치
2, 3, 4번 구리스 주입장치를 추가하여
지연하강 개선과 풀 작동성을 향상하였습니다.



2번 보조후크 장치
속도 및 인양력을 증대하였고,
고적 및중형 보조후크를 추가 하였습니다.



Smart

SS2036
SS2037

한차원 앞선 고공작업의 아심작
크레인의 완벽한 표준을 이룬 디와이 크레인!!

주요특장점



볼 사이드 페드 조절방식
볼 사이드 페드를 조절할 수 있어 볼 흔들림과 변형을 최소화 하였습니다.



보조 한차 상부 롤러
보조장치 상부롤러의 내파타입 적용으로 작업시 간섭을 최소화 했습니다.



볼넥스
볼 넥스의 사이즈를 증대시켜 획기적인 내구성 향상이 가능합니다.



이우트리거 조절 레버
수평형 이우트리거 레버를 적용하여 편의성을 향상시켰습니다.



상하차동 방식 적용(음선)
상부의 하부에서 동시에 작동할 수 있는 방식을 적용하였습니다.



이우트리거
H형 이우트리거의 적용으로 작업의 안전성을 향상시켰습니다.



SS1406
SS1926

놀라운 장비경량화의 실현, 동급 최강의 실속 크레인!!

주요특장점



초경량화 실현(SS1406)
장비의 자중량을 실현하여 4.5ton정속 차량에 장착가능합니다.



브레이크 내장형 선회 감속기
자랑 주행시 볼 선회를 방지하고 작업시 강력한 힘과 부드러운 작동을 실현합니다.



2개 데크실린더를 적용
2개의 국내최대의 데크실린더를 적용하여 데크의 파형을 극대화했고, 2개 실린더의 연동된 작동을 위한 실린더 고정장치를 적용하여 내구성 확보하였습니다.



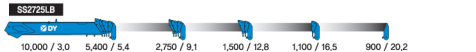
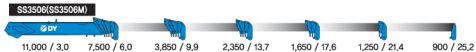
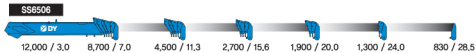
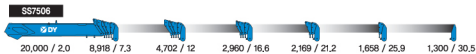
동급 최대 2단 광폭 이우트리거
크레인 흔들림을 최소화하였으며 작업의 안전성 및 오버랩을 최대로 적용하여 내구성을 극대화하였습니다.



선회 고정장치 적용(SS1926)
자랑 주행시 볼 선회를 방지할 수 있는 도 하-니의 안전장치를 추가하였습니다.



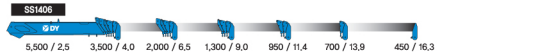
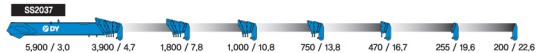
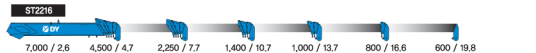
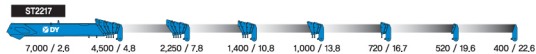
낮아진 무게 중심
크레인의 무게중심을 낮춰 주행의 안정성을 확보하였습니다.



제원항목	SS7506	SS6506	SS3506	SS3506M	SS2725LB
최대 인양 능력	70	61	45	45	29
최대 작업 높이	34.5	32	28.7	28.7	23.2
최대 작업 반경	30.5	28.5	25.2	25.2	20.2
징크 유량	cc/rec 103 x 103	90 x 90	88 x 88	88 x 88	63 x 63
징크 압력	kg/af 210	210	210	210	210
오일 탱크 용량	ℓ 250	250	250	250	200
와이어 로프	Ø x m Ø14 x 130m (19 x 7 Hera.)	Ø14 x 130m (WRC 6xFi(29))	Ø14 x 100m (WRC 6xFi(29))	Ø14 x 100m (WRC 6xFi(29))	Ø12.5 x 100m (WRC 6xFi(29))
볼 형식	-	육각볼	육각볼	육각볼	육각볼
볼 단수	6	6	6	6	5
텔레 볼 속도	m/sec 23.2/40	21.5/55	19.2/48	19.2/48	14.8/35
볼 작동 각도/속도	'/sec -10 ~ 80/30	-12 ~ 80/30	0 ~ 80/23	-11 ~ 80/23	78/18
신회 각도	360연속	360연속	360연속	360연속	360연속
신회 속도	rpm 2.0	2.0	2.0	2.0	2.5
인양하중/거리	kg/m 20,000/2.0 8,918/7.3 4,702/12 2,960/16.6 2,169/21.2 1,658/25.9 1,300/30.5	12,000/3.0 8,700/7.0 4,500/11.3 2,700/15.6 1,900/20.0 1,300/24.0 830/28.5	11,000/3.0 7,500/6.0 3,850/9.9 2,350/13.7 1,650/17.6 1,250/21.4 900/25.2	11,000/3.0 7,500/6.0 3,850/9.9 2,350/13.7 1,650/17.6 1,250/21.4 900/25.2	10,000/3.0 5,400/5.4 2,750/9.1 1,500/12.8 1,100/16.5 900/20.2
선택사항	보조 환치(5m) 보조 환치(3분, 4분) 보조 아우트리거 AML(기본)	보조 환치(4m) 보조 환치(3분) 보조 아우트리거 AML	보조 환치(3분) 보조 환치(4m) 보조 아우트리거 AML	보조 환치(3분) 보조 환치(4m) 보조 아우트리거	보조 환치(3분) 보조 환치(4m) 보조 아우트리거

*상기 제원은 제조사의 상황에 따라 변경될 수 있습니다.

※ 2TELE SYSTEM 볼 속도 · 볼 길이 / 개별작동시각(자동시작시간)



제원항목	ST2217	ST2216	SS2037	SS2036	SS1926	SS1406
최대 인양 능력	22	22	18	18	18	14
최대 작업 높이	m 25.7	22.7	25.7	22.7	22.7	18.3
최대 작업 반경	m 22.6	19.8	22.6	19.8	19.8	16.35
징크 유량	cc/rec 63 PISTON	63 PISTON	61	61	61	61
징크 압력	kg/af 210	210	210	210	210	210
오일 탱크 용량	ℓ 170	170	170	170	170	100
와이어 로프	Ø x m Ø10 x 100m (WRC 6xFi(29))	Ø10 x 100m (WRC 6xFi(29))	Ø10 x 100m (WRC 6xFi(29))	Ø10 x 100m (WRC 6xFi(29))	Ø10 x 100m (WRC 6 x Fi(29))	Ø10 x 90m (WRC 6 x Fi(29))
볼 형식	-	육각볼	육각볼	육각볼	육각볼	육각볼
볼 단수	7	6	7	6	6	6
텔레 볼 속도	m/sec 17.8/22.4(11)	15.1/22.4(11)	17.8/36	19.2/48	15.1/36	12.3/32
볼 작동 각도/속도	'/sec -17 ~ 80/19	-17 ~ 80/19	-17 ~ 80/19	-17 ~ 80/19	80/17	78/12.5
신회 각도	360연속	360연속	360연속	360연속	360연속	360연속
신회 속도	rpm 2.5	2.5	2.5	2.5	2.5	2.5
인양하중/거리	kg/m 7,000/2.6 4,500/4.8 2,250/7.8 1,400/10.8 1,000/13.8 720/16.7 400/22.6	7,000/2.6 4,500/4.7 2,250/7.7 1,400/10.7 1,000/13.7 800/16.6 600/19.8	5,900/3.0 3,900/4.7 1,800/7.8 1,000/10.8 750/13.8 470/16.7 200/22.6	5,900/3.0 3,900/4.7 1,800/7.7 1,250/10.7 850/13.7 500/16.8 350/19.8	5,900/3.0 3,900/4.7 2,100/7.7 1,250/10.7 850/13.7 500/16.8 350/19.8	5,500/2.5 3,500/4.0 2,000/6.5 1,300/9.0 950/11.4 700/13.9 450/16.3
선택사항	보조 환치(2분, 2분20초, 2.5분) 보조 환치(5m, 3.2m) AML(기본), 작동유체열장치	보조 환치(2분, 2분20초, 2.5분) 보조 환치(5m, 3.2m) 작동유체열장치	보조 환치(2분, 2분20초, 2.5분) 보조 환치(5m, 3.2m) 작동유체열장치	보조 환치(2분) 보조 환치(5m, 3.2m)	보조 환치(2분) 보조 환치(5m, 3.2m)	

*상기 제원은 제조사의 상황에 따라 변경될 수 있습니다.

※ 2TELE SYSTEM 볼 속도 · 볼 길이 / 개별작동시각(자동시작시간)