

# TOP-PUN

All-Powerful Press, Cutting & Punching Machine



 **En-Hi KOREA**  
En-Hi korea Machinery Co., Ltd

 [www.en-hi.com](http://www.en-hi.com)

# 굴지의 유압 프레스, 펀칭기 제작업체 엔하이코리아

## 인사말씀

여려운 경제 여건속에서도 산업 활동에 이바지하고 계시는 귀사의 번창하심을 기원하오며, 그동안 저희 회사에 보내주신 관심과 성원에 감사를 드립니다.

저희 엔하이코리아는 유압 프레스, 유압펀칭기, 자동화기계 및 각종전용기 전문 제작 업체로서 10여년 동안 축적된 기술력으로 제품개발, 생산판매, 고객지원등에 인프라를 구축해 왔습니다.

그간 앵글자동가공기, 스틸그레이팅 가공기, 파이프 축관,확관 전용기, 파이프 벤딩, 노칭, 홀 가공기, 건축 소부재 및 건축자재 가공기, 닥트제작 전용기등 다양한 기계를 출시하여 조선기자재 업체, 자동차 부품업체, 그레이팅 제작업체, 건축소부재 제작업체, 송풍기 제작업체, 엘리베이터 제작업체 등 형강가공 업체와 철자재 가공업체로 하여금 호평을 받아왔습니다.

앞으로도 저희 엔하이코리아는 기계 사용자의 실용성과 편의성을 도모하고, 생산활동에 따른 노동력 손실의 최소화 및 각종 소모자재의 절감으로 원가절감을 이루고 품질 향상과 생산성 향상을 통한 경쟁력을 확보 할 수 있게 하는데 끊임없는 연구노력에 최선을 다하겠으며, 신속하고 확실한 사후관리로 신뢰를 쌓아갈 예정입니다.

귀사의 격려와 성원을 기대합니다. 감사합니다.

주식회사 엔하이코리아 임직원 일동

## GREETINGS

We, En-Hi Korea have produced a various industrial plant and machinery (Hydraulic press machine, Hydraulic punching & cutting machine)field with finest quality and technology infrastructure accumulated for more than a decade. During these times, we have launched such a exclusive machinery- Automatic angle processing machine, steel grating processing machine, construction material processing machine, pipe notching, bending, hole punching machine and other machinery.

So, we are highly appreciated with these manufacturers, specially with ship building enterpriess, processing parts for an automobile manufacturers, ventilator makers , elevator makers, construction materials manufacturers, and other ironworkers.

From now on, we will do our best to make better quality based on practicality, convenience of customers, to develop new machinery for achievement in higher productivity, quality enhancement, and cost savings.

We expect you will favor us with your continued encouragement.

En-Hi Korea Co., Ltd  
Executive and staffs

- ▶ 미래의 가치 창조를 위한 신제품 개발  
Development of new product for creation future value
- ▶ 품질향상을 위한 기술력확보  
Secure the technology prowess for quality improvement

- ▶ 생산성 향상으로 고객만족 실현  
Realization customer satisfaction by productivity increase
- ▶ 쾌적하고 안전한 작업환경 조성  
Preparation a pleasant and safe and working conditions

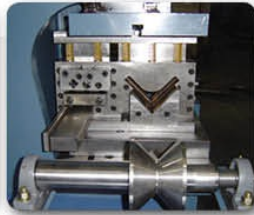


생산성이 뛰어난 최고의 유압프레스, 펀칭기 브랜드

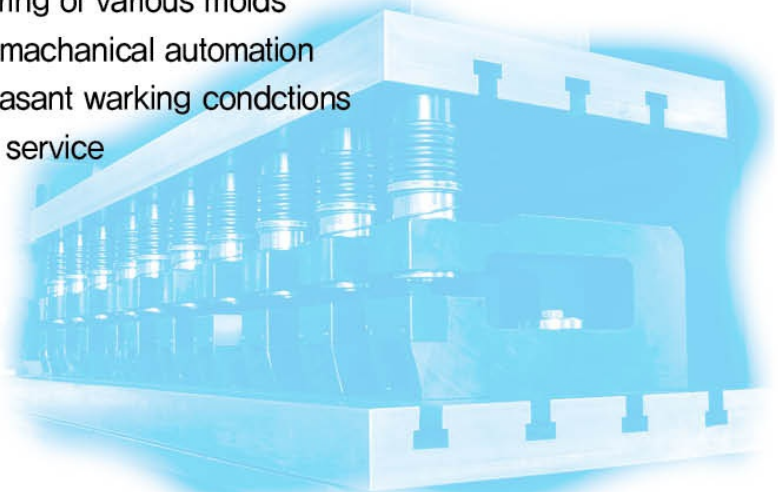
# TOP-PUN

## TOP-PUN의 특징 (FEATURE OF TOP-PUN)

- ▶ 강력한 후레임 구조와 동적 정밀도 확보
- ▶ 조작성 용이한 중앙 집중식 OPERATION
- ▶ 실용적이고 편리한 기계구조
- ▶ 금형 탈,부착의 용이한 편리한 기계구조
- ▶ 안전유압회로 구성으로 금형및 기계보호
- ▶ 작업 내용에 따른 금형 설계,제작및 지원
- ▶ 자동화 SYSTEM 연계 가능토록 설계
- ▶ 원가절감, 품질향상, 생산성 향상에 역점을 둔 설계, 제작
- ▶ 안전성 확보 및 쾌적한 작업환경 조성
- ▶ 철저한 사후관리



- ▶ Construction sufficient strength with rigidity
- ▶ Easily operation by centralized control system
- ▶ Intended for practical use
- ▶ Easily removing and adhesion of molds
- ▶ Protection of molds and machine by safety hydraulic circuit
- ▶ Support design,manufacturing of various molds
- ▶ Enable design to connect mechanical automation
- ▶ Establish of safety and pleasant working condctions
- ▶ Sincerity exclusion of after service



"TOP-PUN" All-Powerful Press, Cutting & Punching Machine

# CP/CPP-TYPE (펀칭, 프레스)

강력한 힘과 속도를 겸비한 제품이며 편리한 작업장치를 통하여 절단, 펀칭, 프레스 작업이 용이하고 신속하게 이루어 질 수 있습니다.



## ■ SPECIFICATION (CP-TYPE)

단위 : mm

MODEL	CAPACITY		CAPACITY(SS400 기준)		작업공간깊이	작업공간높이	DIMENSIONS
	CUTTING		PUNCHING				
	ANGLE	CHANNEL	PLATE	DEPTH	OPEN HEIGHT	WIDTH x LENGTH x HEIGHT	
CP-60	0 ~ 100	0 ~ 125	20T x $\phi$ 26	290	310	700 x 1400 x 2000	
CP-90	0 ~ 150	0 ~ 150	25T x $\phi$ 28	330	380	800 x 1550 x 2100	
CP-120	0 ~ 150	0 ~ 200	30T x $\phi$ 30	380	450	1000 x 1900 x 2400	
CP-160	0 ~ 150	0 ~ 200	35T x $\phi$ 35	450	500	1200 x 2400 x 2900	

## ■ SPECIFICATION (CPP-TYPE)

단위 : mm

MODEL	CAPACITY		CAPACITY(SS400 기준)		작업공간깊이	작업공간높이	DIMENSIONS
	CUTTING		PUNCHING				
	ANGLE	CHANNEL	PLATE	DEPTH	OPEN HEIGHT	WIDTH x LENGTH x HEIGHT	
CPP-60	0 ~ 100	0 ~ 125	20T x $\phi$ 26	290	310	700 x 1500 x 2300	
CPP-90	0 ~ 150	0 ~ 150	25T x $\phi$ 28	330	380	900 x 1600 x 2400	
CPP-120	0 ~ 150	0 ~ 200	30T x $\phi$ 30	380	450	1050 x 2000 x 2600	
CPP-160	0 ~ 150	0 ~ 200	35T x $\phi$ 35	450	500	1300 x 2500 x 3000	

※ 본 사양은 기계 설계에 따라 변동될 수 있습니다.



"TOP-PUN" All-Powerful Press, Cutting & Punching Machine

# HP-TYPE (편칭, 절단)

양쪽 방향에서 작업이 가능하여 1대의 기계로 2대의 효과를 올릴 수 있는 경제적인 제품입니다.  
한쪽 방향에서는 편칭작업을 하고 다른 방향에서는 주로 형강류 절단작업을 합니다.



## ■ SPECIFICATION (HP-TYPE)

단위 : mm

CAPACITY MODEL	CAPACITY(SS400 기준)		작업공간깊이 DEPTH	작업공간높이 OPEN HEIGHT	DIMENSIONS WIDTH x LENGTH x HEIGHT	
	CUTTING					PUNCHING
	ANGLE	CHANNEL	PLATE			
HP-60	0 ~ 100	0 ~ 125	20T x $\phi$ 26	290	310	1250 x 1520 x 1800
HP-90	0 ~ 150	0 ~ 150	25T x $\phi$ 28	330	380	1410 x 1910 x 1960
HP-120	0 ~ 150	0 ~ 200	30T x $\phi$ 30	380	450	1600 x 2300 x 2500
HP-160	0 ~ 150	0 ~ 200	35T x $\phi$ 35	450	500	1800 x 2500 x 3000

※ 본 사양은 기계 설계에 따라 변동될 수 있습니다.

"TOP-PUN" All-Powerful Press, Cutting & Punching Machine

# HPP-TYPE (펀칭, 프레스, 절단)

한쪽 방향은 범용, 펀칭, 절단을, 다른 방향은 CS PRESS 기능을 할 수 있도록 제작된 제품으로 기존 프레스 금형을 사용할 수 있고, 다른 절단금형이나 넓은 면적의 금형을 사용하여 작업할 수 있으며 반대 방향에서는 펀칭작업을 주로 합니다.



PUNCHING

## ■ SPECIFICATION (HPP-TYPE)

단위 : mm

CAPACITY MODEL	CAPACITY(SS400 기준)		작업공간깊이 DEPTH	작업공간높이 OPEN HEIGHT	DIMENSIONS WIDTH x LENGTH x HEIGHT	
	CUTTING					
	ANGLE	CHANNEL	PUNCHING PLATE			
HPP-60	0 ~ 100	0 ~ 125	20T x ø 26	290	350 x 310	820 x 1620 x 2350
HPP-90	0 ~ 150	0 ~ 150	25T x ø 28	330	415 x 380	1000 x 1910 x 2450
HPP-120	0 ~ 150	0 ~ 200	30T x ø 30	380	450 x 450	1200 x 2300 x 2700

※ 본 사양은 기계 설계에 따라 변동될 수 있습니다.



"TOP-PUN" All-Powerful Press, Cutting & Punching Machine

# HPP-TYPE (펀칭, 프레스, 절단)

한쪽 방향은 범용, 펀칭, 절단을, 다른 방향은 CS PRESS 기능을 할 수 있도록 제작된 제품으로 기존 프레스 금형을 사용할 수 있고, 다른 절단금형이나 넓은 면적의 금형을 사용하여 작업할 수 있으며 반대 방향에서는 펀칭작업을 주로 합니다.



PUNCHING



■ SPECIFICATION (HPP-TYPE)

단위 : mm

CAPACITY MODEL	CAPACITY(SS400 기준)		작업공간깊이 DEPTH	작업공간높이 OPEN HEIGHT	DIMENSIONS WIDTH x LENGTH x HEIGHT	
	CUTTING					PUNCHING
	ANGLE	CHANNEL	PLATE			
HPP-60	0 ~ 100	0 ~ 125	20T x $\phi$ 26	290	350 x 310	800 x 1620 x 2350
HPP-90	0 ~ 150	0 ~ 150	25T x $\phi$ 28	330	415 x 380	1410 x 1910 x 2450
HPP-120	0 ~ 150	0 ~ 200	30T x $\phi$ 30	380	450 x 450	1600 x 2300 x 2700

※ 본 사양은 기계 설계에 따라 변동될 수 있습니다.

"TOP-PUN" All-Powerful Press, Cutting & Punching Machine

# HPP2-TYPE (양방향프레스)

양방향 CS PRESS 형식으로 제작된 제품으로서 양방향 모두 기존 PRESS 금형을 장착하여 사용할 수 있고, 일반 형강류 절단, 출가공 작업 등을 자유로이 할 수 있어 편리하고 프레스 2대의 역할을 할 수 있는 효과적인 모델입니다.



## ■ SPECIFICATION (HPP2-TYPE)

단위 : mm

MODEL	CAPACITY(SS400 기준)		작업공간깊이	작업공간높이	DIMENSIONS	
	CAPACITY					
	CUTTING	PUNCHING	DEPTH	OPEN HEIGHT	WIDTH x LENGTH x HEIGHT	
HPP2-60	ANGLE 0 ~ 100	CHANNEL 0 ~ 125	PLATE 20T x $\phi$ 26	290	320	1500 x 1900 x 2100
HPP2-90	0 ~ 150	0 ~ 150	25T x $\phi$ 28	A:385, B:310	A:450, B:400	1700 x 2135 x 2400
HPP2-120	0 ~ 150	0 ~ 200	30T x $\phi$ 30	A:385, B:310	A:450, B:400	2200 x 2300 x 2700
HPP2-160	0 ~ 150	0 ~ 200	35T x $\phi$ 35	A:385, B:310	A:450, B:400	2200 x 2535 x 3000

※ 본 사양은 기계 설계에 따라 변동될 수 있습니다.



"TOP-PUN" All-Powerful Press, Cutting & Punching Machine

# MLP-TYPE (더블프레스)

앵글, 평철, 철판 등 동시에 여러 홀을 뚫을 수 있는 제품으로써 펀칭지그를 교환, 간격조정이 가능하고 펀치교환도 가능하며 홀가공에 있어 탁월한 생산성 향상을 기할 수 있는 제품입니다.



## ■ SPECIFICATION (MLP-TYPE)

단위 : mm

MODEL	CAPACITY	능력	펀칭능력	작업공간깊이	DIMENSIONS WIDTH x LENGTH x HEIGHT	PUNCHING JIG
		POWER		OPEN HEIGHT		
MLP-100 x 1200W		100TON	∅ 10 x 4,5T x 18EA	350	1440 x 1550 x 2450	EH26 x 100(∅ 10이하)
MLP-100 x 2400W		100TON	∅ 12 x 6,0T x 13EA	350	2700 x 1700 x 2450	EH38 x 100(∅ 13이하)
MLP-100 x 3000W		100TON	∅ 14 x 6,0T x 10EA	350	3300 x 2000 x 2450	EH64 x 100(∅ 25이하)
MLP-100 x 1200W		120TON	∅ 10 x 4,5T x 24EA	380	1540 x 1700 x 2453	EH64 x 200(∅ 25이하)
MLP-100 x 2400W		120TON	∅ 12 x 6,0T x 17EA	380	1440 x 1550 x 2454	
MLP-100 x 3000W		120TON	∅ 10 x 6,0T x 13EA	380	1440 x 1550 x 2455	

※ 본 사양은 기계 설계에 따라 변동될 수 있습니다.

"TOP-PUN" All-Powerful Press, Cutting & Punching Machine

# MAP-TYPE (더블프레스)

앞면에 CS PRESS 2대를 장착한 모델로서, 동시에 작동할 수도 있고 각각 개별로 작동할 수도 있으며, 다공정 작업을 한공정으로 축소하여 동시에 작업할 수 있도록 고안된 제품으로서 AUTO CONTROL로 자동 작업이 가능하며 제품의 원가절감에 지대한 효과를 줄 수 있는 제품입니다.



## ■ SPECIFICATION (MAP2-TYPE)

단위 : mm

MODEL	CAPACITY(SS400 기준)		작업공간깊이	작업공간높이	DIMENSIONS	
	CAPACITY					
	CUTTING	PUNCHING	DEPTH	OPEN HEIGHT	WIDTH x LENGTH x HEIGHT	
MAP2-60	ANGLE 0 ~ 100	CHANNEL 0 ~ 125	PLATE 20T x $\phi$ 26	350	350	1300 x 1800 x 2250
MAP2-90	0 ~ 150	0 ~ 150	25T x $\phi$ 28	400	450	1400 x 1800 x 2350
MAP2-120	0 ~ 150	0 ~ 200	30T x $\phi$ 30	400	450	1600 x 2000 x 2550
MAP2-160	0 ~ 150	0 ~ 200	35T x $\phi$ 35	400	450	1800 x 2200 x 2750

※ 본 사양은 기계 설계에 따라 변동될 수 있습니다.



"TOP-PUN" All-Powerful Press, Cutting & Punching Machine

# NCP-TYPE (NC 펀칭기)

철판과 형강류의 홀 가공작업을 할 시에 홀간거리(피치)를 모니터에 입력하면 상, 하, 좌, 우 아대가 원하는 지점에 자동으로 맞춰주어 정확한 작업이 가능하고, 한홀이 1초이내에 신속하게 진행되기 때문에 기존의 CNC 펀칭기의 단점을 보완한 효율적인 제품입니다.



## ■ SPECIFICATION (NCP-TYPE)

단위 : mm

MODEL	CAPACITY	CAPACITY(SS400 기준)	작업범위 WORKING RANGE	작업공간높이		DIMENSIONS WIDTH x LENGTH x HEIGHT
		PUNCHING PLATE		OPEN HEIGHT	STROKE	
NCP-90		20T x ø 26	Y <sup>1</sup> : 400, X <sup>1</sup> : 900	400	80	1600 x 1900 x 2200
NCP-120		30T x ø 30	Y <sup>1</sup> : 450, X <sup>1</sup> : 1000	400	80	1900 x 2100 x 2500
CNCP-90		25T x ø 26	Y <sup>1</sup> : 400, X <sup>1</sup> : 900	400	80	1600 x 1900 x 2200
CNCP-160		30T x ø 30	Y <sup>1</sup> : 450, X <sup>1</sup> : 1000	400	80	1900 x 2100 x 2500

※ 본 사양은 기계 설계에 따라 변동될 수 있습니다.

"TOP-PUN" All-Powerful Press, Cutting & Punching Machine

# AAM-TYPE (앵글 자동가공기)

앵글 자동가공기로서 프로그램 입력에 따라 앵글을 자동이송하여 절단, 펀칭, 노칭, 마킹작업을 자동으로 할수 있는 제품으로서 앵글 가공에 있어 신속하고 정확한 작업으로 원가절감이 가능하고, 가공제품의 품질향상을 이룰 수 있는 제품입니다



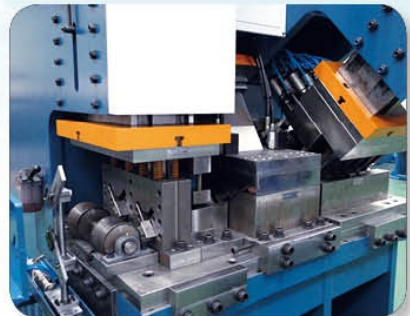




Punching



Inkjet Printer



Cutting & Notching

■ SPECIFICATION (AAM-TYPE)

단위 : mm

MODEL	CAPACITY			작업방식	마킹 SYSTEM	DIMENSIONS (폭 x 길이)
	CAPACITY	CAPACITY	CAPACITY			
AAM3-60	50 x 6T ~ 75 x 6T	Ø 10, Ø 12, Ø 15, Ø 19, Ø 23, Ø 27	75 x 6T	1WAY	잉크젯 마킹기	3M x 13M
AAM3-90	50 x 6T ~ 75 x 6T 75 x 9T ~ 100 x 13T	Ø 10, Ø 12, Ø 15, Ø 19, Ø 23, Ø 27	100 x 13T	2-WAY	잉크젯 마킹기	3M x 13M

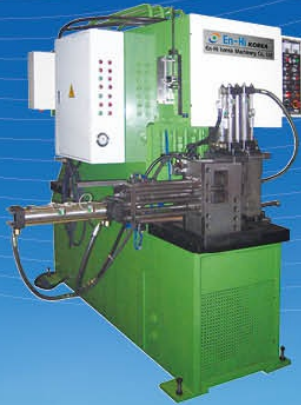
※ 본 사양은 기계 설계에 따라 변동될 수 있습니다.

"TOP-PUN" All-Powerful Press, Cutting & Punching Machine

# 전용기 SERIES



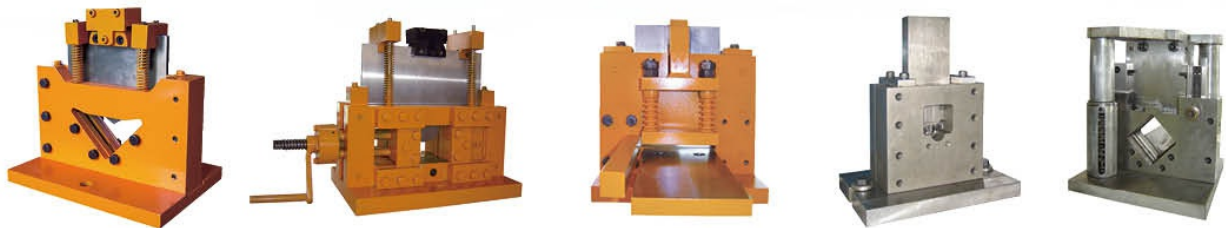
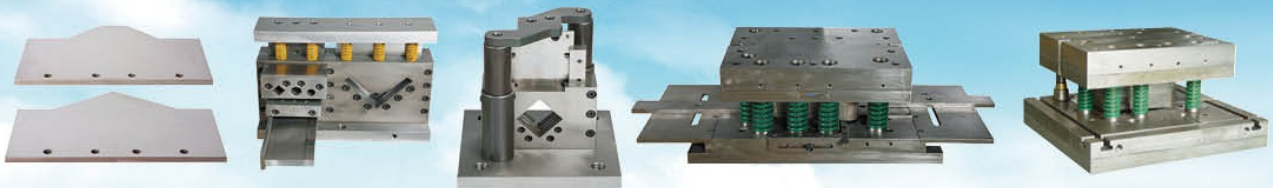




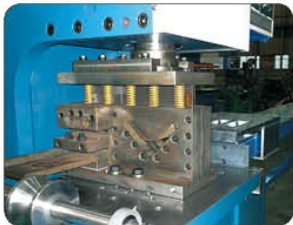
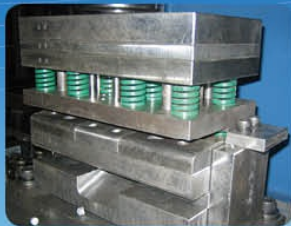
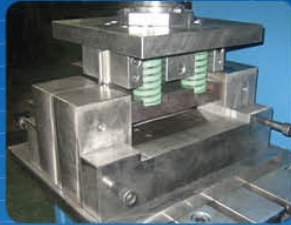


"TOP-PUN" All-Powerful Press, Cutting & Punching Machine

# 금형류 MOLD SERIES



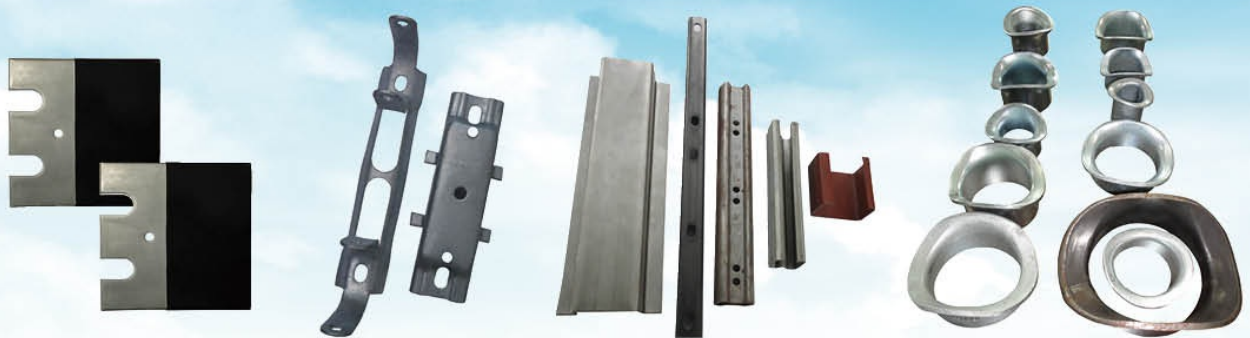






"TOP-PUN" All-Powerful Press, Cutting & Punching Machine

# 가공샘플류 PROCESSING SERIES







골지의 기술!  
최상의 **TOP-PUN**



주식  
회사

**엔하이코리아**

En-Hi Korea Machinery Co., Ltd

**본사 공장 :**

경기도 안산시 단원구 성곡동 720-6 (시화공단 4바 417호)

TEL : 031)432-8601(대) FAX : 031)432-8604

E-mail : enhi@en-hi.com

Home page : <http://www.en-hi.com>

**Head Office & Factory :**

48a-417Ho, Shwa Industrial, 720-6Sunggok-dong,

Danwon-gu, Ansan-si Gyeongg-do, Korea

TEL : +82-31-432-8601 FAX : +82-31-432-8604



[www.en-hi.com](http://www.en-hi.com)