

Eco-friendly Electricity Energy

안녕하십니까?

저희 KD그룹을 e3라는 단어로 설명을 해보려 합니다.

e3란 eco-friendly(친환경), electricity(전기), energy(에너지)라는 세 단어를 나타내는 말입니다.

사람과 자연에 도움이 되며 사람들의 행동반경(생활)안에서 가장 이로움을 이끌어낼 제품을 개발/연구/제조 하는것이 바로 KD 그룹의 존재의미라고 할수있습니다.

KD그룹은 신조선 선박용 조명분야의 세계일류 상품의 인증을 받고 있으며 에너지 관리 및 절감(EM-RCS)을 전세계 항만에 납품하고 있고, 위험한 상황에서도 인명을 구할 수 있는 제품 (Multi Cable Transit)을 원전 및 대형건물, 선박에 납품하고 있습니다.

KD 그룹 기술연구소에서는 최첨단 기술의 발달이 인간행복에 미치는 효과에 중점을 주어 시장을 가지지 않는 다양한 제품을 연구, 개발, 사업화 하고 있습니다.

이러한 흔들리지 않는 e3의 목표로 20여년 이상을 달려온 저희 KD그룹은 끊임없는 고객의 요구사항 분석과 지속적인 R&D투자 및 협력업체 상생 협력관계를 발전시켜 나감으로써 국가경제에 기여함과 동시에 삶의질(Quality of life)을 높이는데 도움이 되는 기업으로 성장하여 100년 후에도 존재하는 기업이 되고자 합니다.

'최고'를 바라보고 '최선'을 다하는 KD그룹이 되겠습니다. 감사합니다.

극동일렉콤 임직원 일동



CONTENTS

CEO Message

History

Vision

Organization

Business fields

Awards

Certifications

HISTORY (KOREA)

1992

- 극동전선판매 주식회사 설립

1994

- 전선격벽장치(MCT)개발
- 극동전선 판매주식회사 장림공장 설립
- 1995 부산시 중구 부평동에서 토성동으로 본사 이전

1995

- 부산시 중구 부평동에서 토성동으로 본사 이전

1996

- 명성산전(전장품 생산 업체)인수 합병

1998

- 토성동 본사 및 장림공장 통합하여 다대포 무지개공단내 공장이전
- 극동전선산업 주식회사 자가공장 취득



Head Office & No.1 Factory

2004

- 극동일렉콤 부설 기술연구소 설립
- 중소기업진흥공단으로부터 기술혁신기업 선정
- 대련개발구 공산국으로부터 '대련극동선박조명유한공사' 상호사용허가

2005

- KTE 3공장을 '극동일렉콤 주식회사 제2공장'으로 인수
- 중소기업청 '기술혁신형 중소기업(INNOBIZ)선정
- 산업자원부 '공통핵심사업' 선정으로 한국해양대학 및 한국조선기자재연구원과 산학연 체결

2006

- 자본금 증자(자본금10억원)
- 극동일렉콤 지방 영업소 개소
- 한국조선기자재 연구원으로부터 '선박용 내압방폭 등 품질 인증서' 획득
- 중국 대련공장 진출-대련 극동선박조명기구 유한공사와 당해152억원 매출달성

2007

- 부산광역시로부터 전략산업의 선도기업으로 선정
- ISO/KS 1440(BVQA) 환경경영시스템 인증 획득
- 제44회 무역의날 천만불 수출탑 수상 (실적 1250불)
- 현대중공업 조명기구 외 2종 '무검사 입고품' 선정
- 대우 조선해양 '조명기구 품질 검사 입고위임업체' 지정

2008

- 부산시 사하구 다대동에 극동일렉콤 제3공장 확장
- 부산,울산 중소기업청으로부터 기술혁신형 중소기업으로 선정
- 중국대련공장 완공 - 극동일렉콤(대련)유한공사 상호변경
- 뉴스피플지 선정 '2008 대한민국 혁신 경영인 대상' 수상

1999

- 제1공장 증, 개축 후 공장 이전
- 한국무역협회 및 산업자원부 주최 '이달의 무역인 상' 수상(제8회)
- ISO 9001-1994(KS 9001) 품질보증 인증서 획득
- 제36회 무역의 날 백만불 수출탑 수상(2백3십만불 실적) 및 '산업자원부 장관 표창장' 수상

2000

- 선박조명기구생산업체 동성전장인수
- '극동일렉콤 주식회사'로 상호 변경
- 한국조선 기자재 공업 협동조합 가입
- 호서대학교 산학연 체결
- 자본금 증자(자본금 5억원)
- 제1회 선박조명등기구 시제품 품평회 개최

2001

- ISES(전세계 SERVICE NET-WORK)자격 획득 및 회원가입
- 기술신용보증기금으로부터 우량 기술기업 선정
- 한국 중소기업은행으로부터 기업은행 '패밀리 기업'으로 지정
- '2001 부산국제조선해양대제전' 참가 부산광역시 장으로 부터 감사패 수여

2002

- ISO 9001/2000(BVQA) 품질보증 인증 획득
- 제14회 상공의날 중소기업청장 표창
- 중소기업은행으로부터 '유망중소기업'으로 선정
- 제38회 무역의날 오백만불 수출탑 수상 및 국무총리 표창장 및 산업자원부 장관 표창장 수상
- 중국대련에 5,000평 규모 조선기자재공장 입주신청 완료

2003

- 한국표준협회 가입
- KS표시공장 지정



No.2Factory



No.3Factory

2009

- 2009 대한민국 신성장동력 우수기업으로 선정
- 부산시로부터 부산중소기업인 대상 수상
- 제46회 무역의 날 이천만불 수출탑 수상(대통령상/훈장)
- 기술보증기금으로부터 기술평가보증기업(벤처기업)선정
- 지식경제부로부터 부품,소재 전문기업으로 선정
- 호남지사 여수 사무실 오픈

2010

- 극동광전자(대련)유한공사 인수
- 제44회 납세자의날 표창 수상
- DSME 대우 조선해양 우수협력회사 선정

2011

- KD GROUP CI 수립
- 극동일렉콤 장흥도의장공사(KUKDONGELECOM CHANGXINGDAO)확장(OUTFITTING)
- 부산시 선도기업 인증서 획득(부산시)
- 해양대학교 첨단 마린 조명 연구센터(LED관련)산학협력
- 동아대학교 공과대학 산학협력

2012

- 창립20주년
- 중국에 태양과과 난연성 EPS 보드개발 중국CSS설립
- 신규MCT개발

2013

- EPS-HIPOR개발
- 세계인류상품 인증
- EM-RCS개발 및 첫 수주

HISTORY (CHINA)

2002

- 중국 대련에 5,000평 규모의 조선기자재 공장 입주 신청을 완료하고 사무소 개설함

2004

- 대련 개발구 공상국으로부터 "대련극동선박조명 유한공사"로 기업명칭심사 결정

2006

- 중국 대련공장의 외자기업 설립신청 및 법인 기업 등록허가서 발급완료 (창립)

2007

- 중국 대련시 개발구 대고산에 대련공장 '기공식'을 거행함
- 극동을 포함한 한국기업 4개사(삼공선기, 동반선기, 웅춘의장)공동으로 진행

2008

- 중국 대련공장의 상호를 "극동일렉콤(대련)유한공사"로 변경하고 종합동, 1공장, 경비실에 대한공사 완공후 개발구에 있던 사무실에서 대고산 공장으로 입주함



No.4 Factory
(China Dalian)

2010

- 중국 대련에 "대련우진전자 유한공사"를 인수하여 "극동광전자(대련) 유한공사"로 상호를 변경하고 대련 개발구 극동일렉콤(대련) 공장 내로 입주함

2011

- 중국 대련시내에 현지판매와 무역을 위한 "극동상무역(대련)유한공사" 설립
- 중국 대련 장흥도에 선박용 의장품 생산을 위한 약 16,060평 규모의 "극동일렉콤 장흥도 공장"을 증설

2012

- 창립20주년
- 중국 대련에 태양광과 난연성 EPS 보드 개발 회사인 "극동 C&SS" 설립
- 신규 레이저타입 MCT개발

2013

- KUKDONG C&SS와 KUKDONGELECOM-DALLAN 합병
- A2-EPS (HI-POR)개발
- 세계인류상품 인증(선박용 형광등 기구)
- EM-RCS개발 및 첫 수주 (두바이 DP WORLD)

한국1공장-부산시 사하구 다산로 128 (토지: 2,398m², 건평:5,157m², 1,562평)

한국2공장-부산시 사하구 다산로 128 (토지: 2,112m², 건평:3,465m², 1,050평)

한국3공장-부산시 사하구 다산로 128 (토지: 2,400m², 건평:2,200m², 667평)

중국공장-중국 대련 개발구 대고산 구산대로 49번가 (토지:16,500m², 건평:7,224m², 2,185평)

Business Network



Major clients

- Domestic Market
- HYUNDAI HEAVY INDUSTRIES
- HYUNDAI SAMHO HEAVY INDUSTRIES
- HYUNDAI MIPO DOCKYARD
- SAMSUNG HEAVY INDUSTRIES
- DAEWOO SHIPBUILDING & MARINE ENGINEERING
- STX OFFSHORE & SHIPBUILDING
- HANJIN HEAVY INDUSTRIES
- SUNGDONG SHIPYARD
- SLS / SPP SHIPYARD

Overseas Market

JAPAN

MITSUBISHI HEAVY INDUSTRIES
USC GROUP / TSU, ARIAKE, MAIZURU S.Y
SHINKURUSHIMA / IHI / SHINKOCHI/KYOKUYO

CHINA

SINO-PACIFIC GROUP/ DAYANG, ZHEJIANG
JIANGNAN/ CHENGXI/ NEW TIMES/ CHANGBO
YANGZIJIAN / TSUJI S.Y / ZHEJIANG CHENYE
SHANGHAI / COSCO ZHOUSHAN / SANFU S.Y
JIANGXIN / FUJIAN DONGNAN S.Y
BOHAI / COSCO DALIAN / XINGANG S.Y

VIETNAM

VINA-SHIN GROUP/ NAMTRIEU / HALONG
BACH DANG / PHARUNG / DUNG QUAT S.Y
BENKIEN S.Y / 189 S.Y

U.S.A

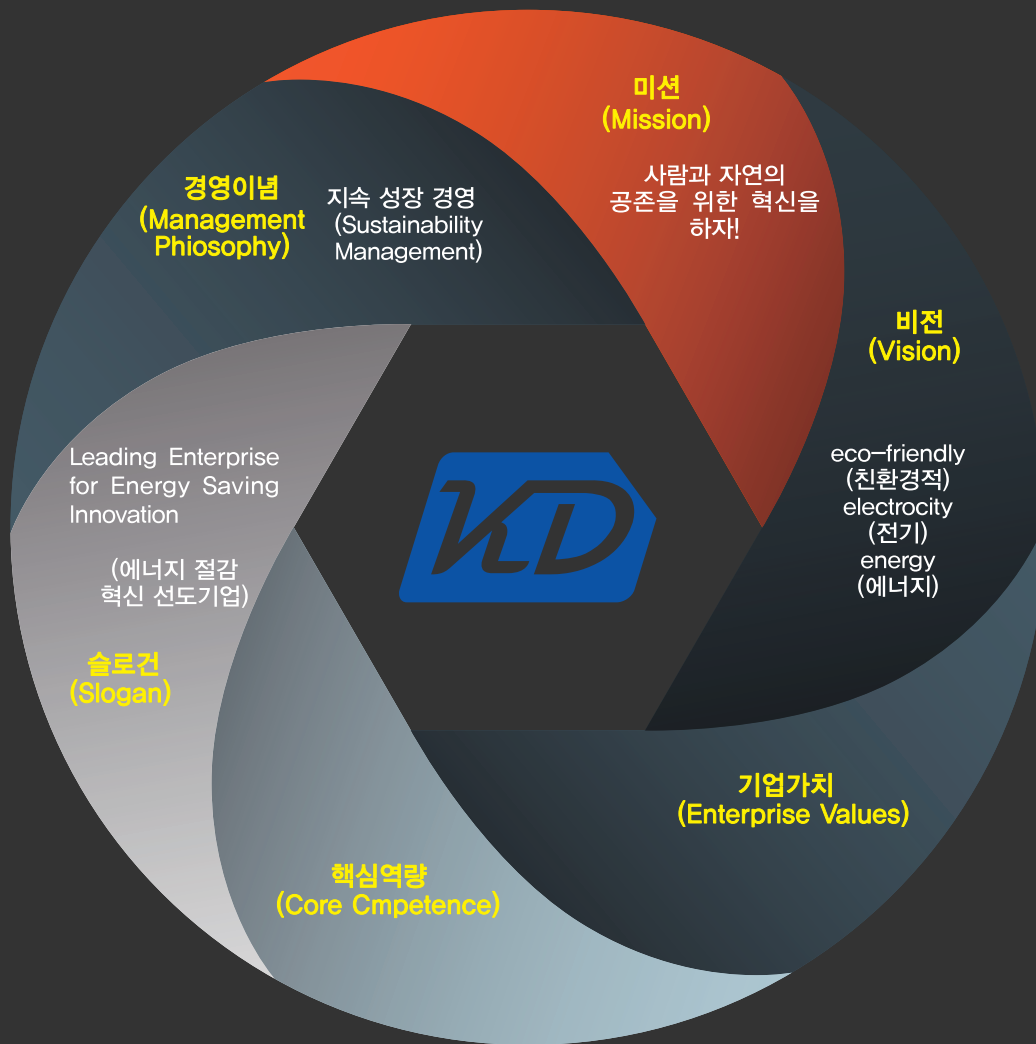
DADE LIFT / NAMPYOL / NAMPYOL MARINE /
ICC CABLE

TURKEY

DEGUSAN / YARDIMCHI / SOLI /
SEFINE / SAHIN / FILIZ

SINGAPORE / INDIA / IRAN / MALAYSIA

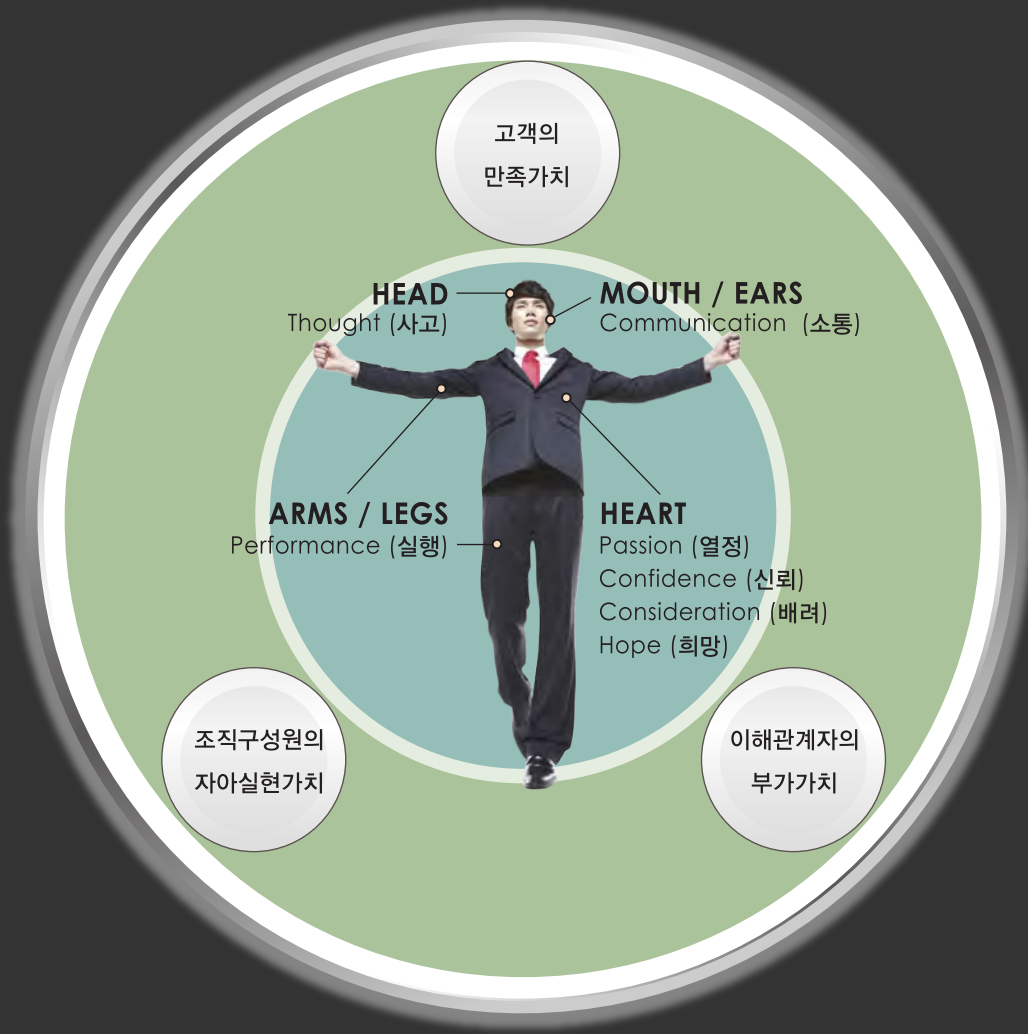
Vision



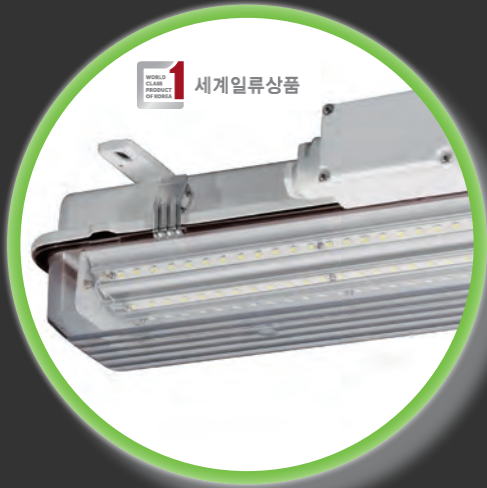
Organization



- KUKDONG ELECOM
- KESKOM CO.,LTD
- KUKDONG ELECOM - DALIAN
- KUKDONG TECHWAY - DALIAN
- KUKDONG HOUSING - DALIAN



Business Fields



LED Lighting Marine/Industry

적용 분야 :

해양플랜트 / 고부가가치선(크루즈선) / LPG선 / LNG선 / DRILL SHIP / 쇄빙선 부두 감시등 / 공장등 / 창고등 / 선박등 / 냉동창고등 / 건설 현장 / 지하철 내부등

특이 사항 :

저전력 고효율 / 영하 45도의 극한 상황에서도 사용 가능(특히) / 제품군 별 스페어 광원 호환 사용 가능(차별성) / 2013년 도쿄 의정서 의거 전 선박 LED등 탑재 강제 조항 실시



Multi Cable Transit

적용 분야 :

해양플랜트 / 고부가가치선(크루즈선) / LPG선 / LNG선 / DRILL SHIP / 쇄빙선 / 원자력 발전소 / 화력 발전소 / 풍력 발전소 / 지하철 / 다리

특이 사항 :

화재 전이 지연을 통한 인명 피해 최소화 / 유해 가스 전이 지연 / 전선 및 파이프 호환 사용 가능 / JET FIRE 테스트 국내 최초 통과



EM-RCS (Energy Monitoring Reefer Container Socket)

적용 분야 :

해양플랜트 / 고부가가치선(크루즈선) / LPG선 / LNG선 / DRILL SHIP / 쇄빙선 / 부두 / 타워 컨트롤 / 산업 현장 / 건설 현장

특이 사항 :

파손 시 전력 보호 및 수리 부품 최소화 / 컨트롤 룸에서 전력 소모량 측정 및 전력 투입량 관리 / 완전 방수 사양 (IP67) / 진동 및 환경 저항에 강함 / 에너지 효율적 사용 및 관리비 감소 효과



Special Lighting

적용 분야 :

해양플랜트 / 고부가가치선(크루즈선) / LPG선 / LNG선 / DRILL SHIP / 대형 상선 / 군함 / 쇄빙선 / 부두 / 타워 컨트롤 / 산업 현장 / 건설 현장 / 어업지도선

특이 사항 :

전 세계 2위 점유의 높은 품질과 안정성 / 200여 개가 넘는 인증서를 통한 품질 보증 / 전세계 서비스 네트워크를 통한 간편한 서비스 체계



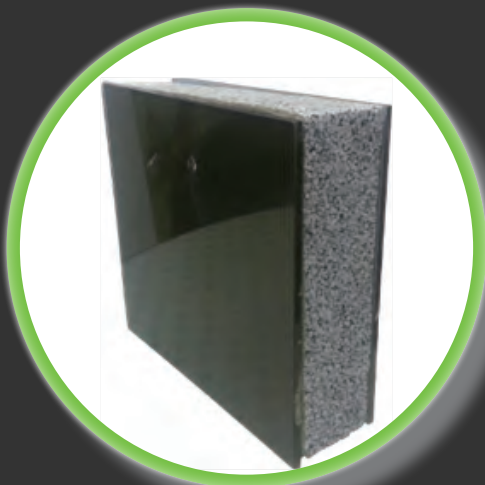
Night Vision (Navi-Eye)

적용 분야 :

고부가가치선(크루즈선) / LPG선 / LNG선 / DRILL SHIP / 대형 상선 / 쇄빙선 / 군함 / 어업 지도선 / 해안선 군사지역

특이 사항 :

야간 7km 거리에서 30cm X 30cm 글자 확인 가능 / 완전 방수 사양 (IP67) / 카메라 뷰 360도 회전 가능 / 조이스틱 컨트롤 방식을 통한 킥 컨트롤



Hi-POR (A2-EPS)

적용 분야 :

B등급 자재 제조사 / 신축 건물 / 재건축건물 / 아파트 / 주택 / 상가 / 공장 / 전시장

특이 사항 :

기존 재고로 쌓여있는 B등급 EPS를 코팅하여 A등급으로 승급 가능(특허예정) / 기존 EPS보드 설비 지속 사용 가능 (코팅기만 설치 가능) / 중국 내 모든 건축물 A등급 단열재 사용 법제화

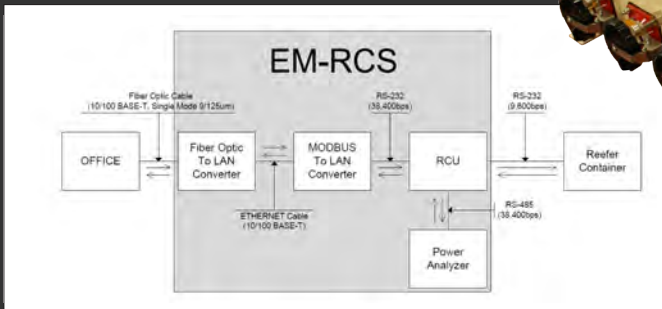
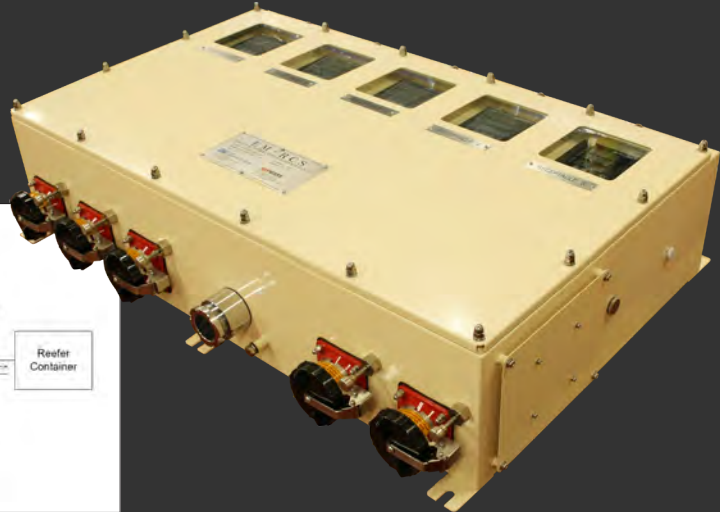
EM-RCS

Energy Monitoring - Reefer Container Socket

주요기능

- 알람 및 온도 정보 모니터링
- 설정 온도 제어
- 사용자 친화적 보고서 생성
- 개별 컨테이너 로그 정보 저장
- 소비 전력 계측

통신방식 : 광통신/LAN/Wi-Fi
적용장소 : 컨테이너선, 부두



장점

EM-RCS는 한 명의 사용자가 모든 컨테이너 터미널을 모니터링 할 수 있게 하며, TOS와 개별 컨테이너의 양방향 통신을 가능하게 함.

필요한 세부 데이터를 기록하며, 컨테이너 문제 발생 시 알람을 생성함.

- 손쉬운 운용
- 실시간 통신
- 편리한 시스템 확장
- 인건비/운영비 절감
- 효율적인 Cargo Claim 방어
- 작업자 안전 보장
- 신속하고 안정적인 통신



EM-RCC

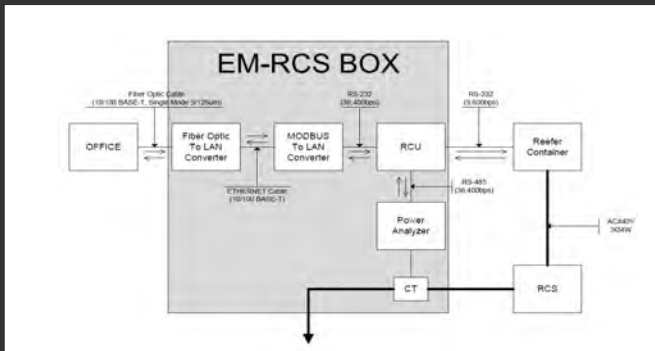
Energy Monitoring-Reefer Container Communicator

주요기능

- 알람 및 온도 정보 모니터링
- 설정 온도 제어
- 사용자 친화적 보고서 생성
- 개별 컨테이너 로그 정보 저장
- 소비 전력 계측

통신방식 : 광통신/LAN/Wi-Fi

적용장소 : RCS가 기설치된 컨테이너선, 부두



RCC

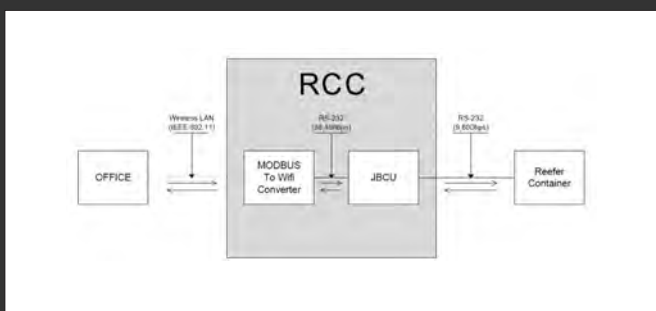
Reefer Container Communicator

주요기능

- 알람 및 온도 정보 모니터링
- 설정 온도 제어
- 사용자 친화적 보고서 생성
- 개별 컨테이너 로그 정보 저장

통신방식 : 광통신/LAN/Wi-Fi

적용장소 : RCS가 기설치된 컨테이너선, 부두

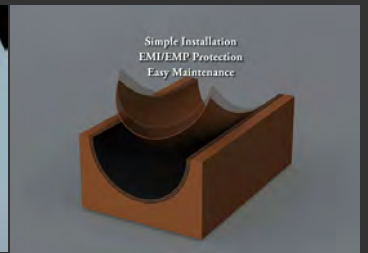
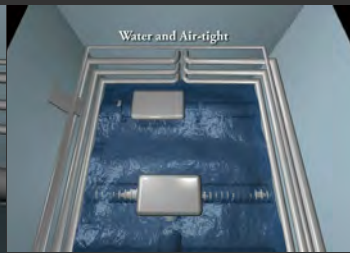


Multi Cable Transit



MULTI CABLE TRANSIT 패키징 시스템은 안전하고 최적화된 격벽 간 배선을 지원합니다.

- 화재, 연기, 가스, 물, EMC환경에 완벽히 대응
- 기존 방식에 비해 설치시간단축, 비용절감
- 간단한 설치, 안전한 구조



Certified Protection

TYPE APPROVAL CERTIFICATE :

- H-120 (Bulkhead Type)
- H-120 (Deck Type)
- JET FIRE TEST based on " ISO 22899-1:2007" regulation
- IP67
- Halogen Free

PATENT APPLICATION :

- 전자파 차폐용 케이블 밀봉 시스템
(Cable sealing system for shielding electromagnetic wave)
- 전자파 차폐를 위한 멀티 케이블 트랜시트용 엔드패킹
(Multi Cable Transit for electromagnetic interference shielding end packing)
- 전자파 차폐용 케이블 관통 밀봉 시스템
(Cable penetration sealing system for shielding electromagnetic wave)
- 전자파 차폐용 멀티 케이블 트랜시트 패킹 시스템
(Multi cable transit packing system for shielding electromagnetic wave)
- 전자파 차폐용 인서트 블록
(Insert blocks for shielding electromagnetic wave)
- 전자파 차폐용 인서트블록
(Insert blocks of the MCT Packing system)



BV TYPE APPROVAL CERTIFICATE
H-120 (BULKHEAD/DECK TYPE)
JET FIRE TEST



IP 67 (KOLAS)



HALOGEN FREE

Quality Certificate History

2013

09- Certified by CCS (DAY TIME SIGNAL LIGHT)
03- Certified by ABS
(Firestop system, Suez Canal Search Light)
02- Certified by BVQI (ISO 9001)

2012

07- Certified by DNV (LIGHT FIXTURES)
- Certified by KRH (DAY TIME SIGNAL LIGHT MED-B,D)
05- Certified by LR (NAVIGATION LIGHT)
02- Certified by BV (CABLE PENETRATIONS IN FIRE DIVISIONS(H-120))

2011

04- Certified by DNV (Navigation laight / Incandescent navigation Light)
03- Certified by CE (Switch for household)
02- Certified by CE (Flush Type Socket-Outlets With Shutters)

2010

10- Certified by ABS
(Fluorescent Light / Incandescent Light / Navigation and Signal Light)
09- Certified by IECEx / KEMA (FX Series Luminaire)
04- Certified by KIMM (Fluorescent Ceiling Light / Incandescent Light / Mercury
Ceiling Light / Sodium Light / Halogen Flood Light)

2009

07- Selected by Busan Metropolitan City for 'The Excellent in Corporate Award'
04- Selected by SMBA for 'Venture Company'

2008

10- Certified by KIMM (LEC ceiling Light)
09- Certified as 'INNO-BIZ' company by SMBA
05- Certified by CE (Class B Recesses for Light Tittings, Vectlilation Units and Similar)
04- Certified by CE (Fluorescent Light)
- Certified by BVQI (ISO 9001; 2001)

2007

10- Certified by ABS (MA CERT)
06- Certified by BVQI (ISO 14001;2004)
04- Certified by GL (Reefer Container Socket)
01- Certified by ABS (Fluorescent Ceiling Light / Incandescent Light /
Suez Canal Searcj Light / M.C.T Frame)

2006

09- Certified by CE (Fluorescent Light)
08- Certified by CE (Incandescent Navigation Light / Fluorescent Light)

2005

08- Certified by ABS (Fluorescent Light)
- Certified by DNV (Lexplosion-proof Lights)
06- Certified by BV (Electric cable transits through 'A' Class Divisions)
04- Certified by BVQI (ISO 9001:2001)

2004

09- Certified by ABS (Search Light)
04- Certified by KIMM (Fluorescent Light)
- Certified by KILT (Fluorescent Light)
01- Certified by KIMM (Fluorescent Light)

2003

10- Certified by BV (M.C.T Frame Cable)
09- Certified by KS (Fluorescent Light)

2002

04- Certified by BVQI
02- Certified by GL (Reefer container Socket)
01- Certified by NK (Explosion-proof Light)

2001

05- Certified by I.S.E.S
04- Certified by KIMM (Fluorescent ceiling Light)
- Certified by KOSHA (Working Light)

2000

09- Certified by KIMM (Fluorescent ceiling Light)

1998

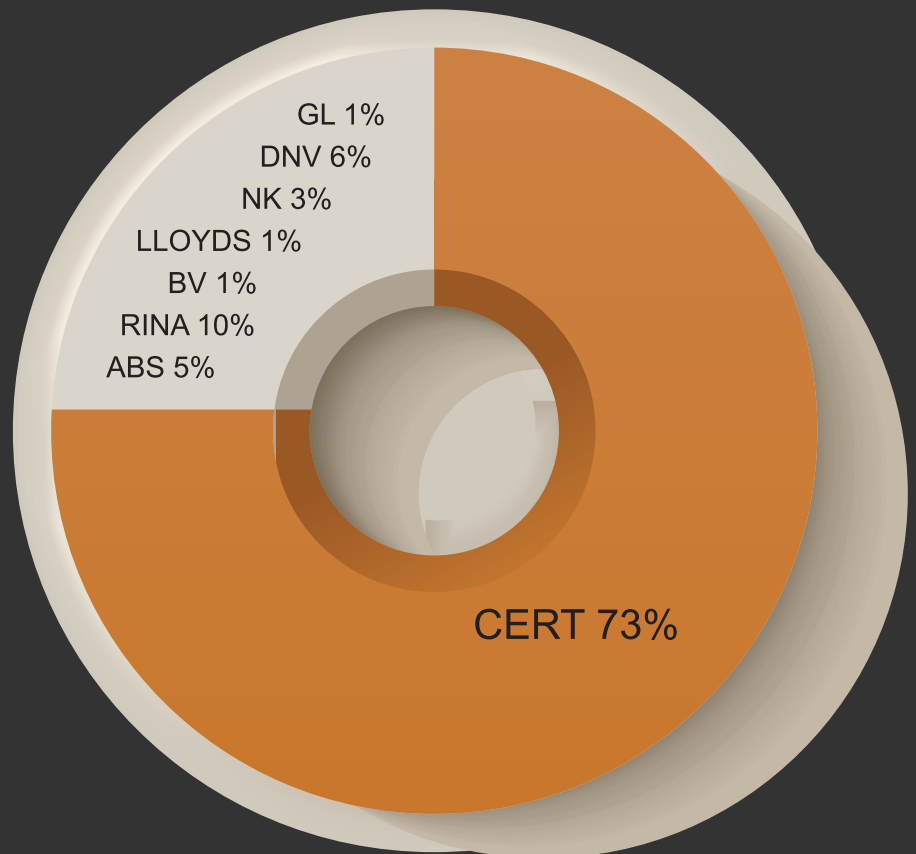
04- Certified by LR (M.C.T Frame)

Certificates

- 사업자 등록증 공장등록 증명서
- 벤처기업 확인서
- 이노비즈 확인서
- 신성장동력 우수기업 인증서
- 선도 기업 인증서
- 기업부설연구소
- 우수기업인 인증서
- 우량기술기업 선정서
- 부품 소재 전문기업 확인서
- 조명기술연구소 회원증
- 부산중소기업인 대상
- 1백만/5백만/1천만/2천만불 수상탑
- 글로벌 강소기업
- 세계인류상품



- KOSHA
- IECEx
- KIMM
- ATEX
- CE
- U.L
- ISO 9001
- ISO 14001
- OHSAS 18001
- ABS
- DNV
- NK
- GL
- LR
- BV
- SMBA INNO-BIZ
- SMBA Venture



Letters Patent / a Utility Model

특허 및 실용신안



- 디자인 등록증 'e3' 캐릭터에 대한 디자인 등록
- 선박용 형광등 엘이디 조명등 기구 특허증
- 다각구조의 방열체가 구비된 LED작업등 특허증
- 탐조등 실용신안 등록증
- 승하강식 타워조명등의 전선 설치 장치 실용신안 등록증
- 형광등 케이스의 걸쇠고정장치 실용신안 등록증
- 형광등케이스의 걸쇠장치 실용신안 등록증
- 전선 연결용 박스 실용신안 등록증
- 형광작업등 실용신안 등록증
- 형광등 피씨커버의 인지장치 실용신안 등록증
- 조명등 케이스의 천정설치장치 실용신안 등록증
- 브레이크스위치의 전원차단 장치 실용신안 등록증
- 전자파 차폐를 위한 멀티케이블 트랜시트용 엔드패킹 특허증
- 전자파 차폐용 멀티케이블관중 트랜시트 패키징시스템 특허증
- 전자파 차폐용 케이블 밀봉 시스템 특허증



사람과 자연이 공존할 수 있는 혁신적인 방법을 eco-friendly(친환경적) electrocity(전기) energy(에너지) 라는 세가지 모토를 바탕으로 실현하고 생활 가까운 곳까지 다가갈수 있도록 할것입니다. 친환경 미래전략 기업 KD!!



KUKDONG ELECOM

128, DASAN-RO, SAHA-GU, BUSAN, KOREA
TEL: +82-51-266-0050 FAX: +82-51-265-0985

KESKOM

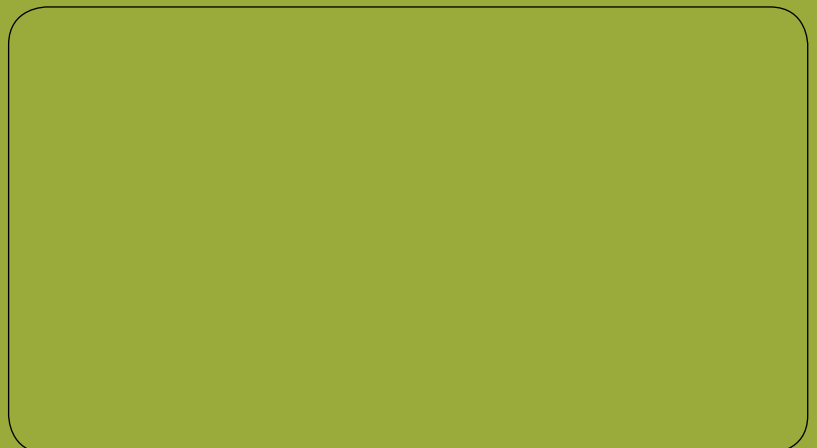
ROOM 15/16, NO 110, SEOBUSAN T-PLEX,
41, YUTONGDANJI 1-RO, GANGSEO-GU, BUSAN,
KOREA
TEL: +82-51-245-5111 FAX: +82-51-261-0030

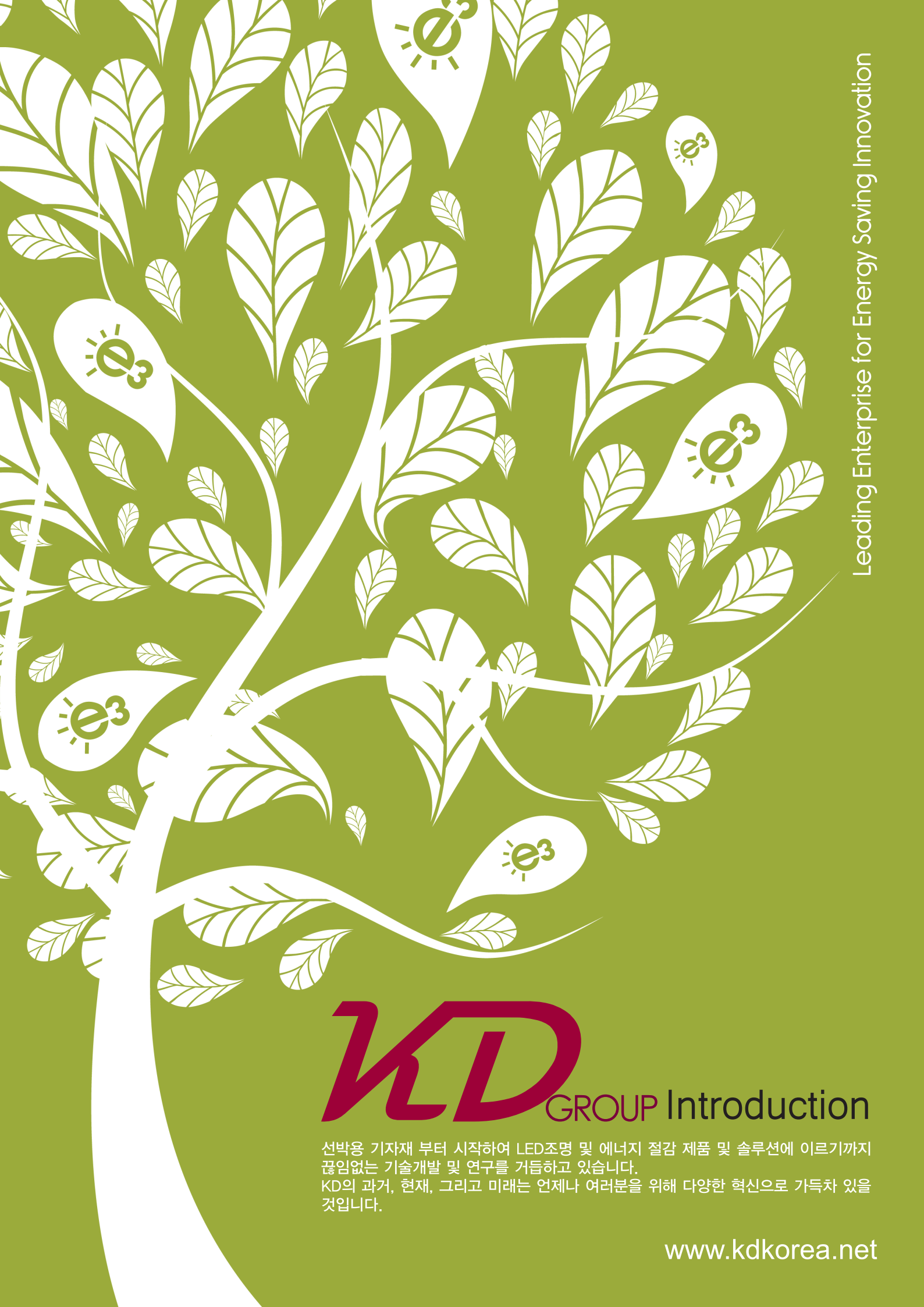
KUKDONG ELECOM DALIAN

#49, GUSHAN STREET,
DAGUSHAN DEVELOPMENT ZONE, DALIAN, CHINA
TEL: +86-411-3921-8000 FAX: +86-411-3921-8008

KUKDONG TECHWAY DALIAN

#49, GUSHAN STREET,
DAGUSHAN DEVELOPMENT ZONE, DALIAN, CHINA
TEL: +86-411-3921-8020 FAX: +86-411-3921-8070





KD GROUP Introduction

선박용 기자재 부터 시작하여 LED조명 및 에너지 절감 제품 및 솔루션에 이르기까지 끊임없는 기술개발 및 연구를 거듭하고 있습니다.
KD의 과거, 현재, 그리고 미래는 언제나 여러분을 위해 다양한 혁신으로 가득차 있을 것입니다.