



# Breathing Life into Steel

철 에 혼 을 담 는 기 업 , 건 화



[www.kunhwamc.com](http://www.kunhwamc.com)

경남 창원시 마산합포구 진북면 산단 1길 129  
129, Sandan 1-gil, Changwon-si, Republic of Korea

Tel. +82 55. 240. 9124 Fax. +82 55. 240. 9299





# 차가운 **철**에 뜨거운 **혼**을 담다

Awakening the **Spirits** through our Passion,  
Bringing **Steel** to Life.

---

## KUNHWA

Company Profile	3
History	5
Global Networks	7
HSE Management	9
Quality Management	10
Competitiveness	11
Technical Education Center	23
Smart Factory	24

---

## PRODUCT

Excavators	15
Wheel Loaders	16
Feller Bunchers	17
Attachments	18
Cranes	19
Forklifts	20
Modular Bucket	21
Assembly OEM	22



# Company Profile

## Overview



## Core Business



건설기계  
사업부



Construction Equipment  
Division



조선해양  
사업부



Shipbuilding & Offshore  
Division



자원재활용  
사업부



Steel Recycling  
Division

## Business Philosophy

Knowledge management is the foundation of our company in which we communicate in a harmonious environment to bring transformation that drives innovation, silently impacting the world.



## Symbol



하나된 마음으로 세상을 밝히다.  
Shining a light in the world, together in unity

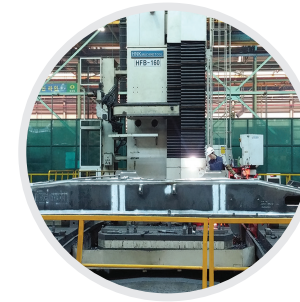
건화의 심볼마크는 하나의 광원으로 세상을 밝히는 태양처럼 소통과 화합을 통한 하나된 마음으로 세상을 조용히 변화시키는 건화의 혁신 의지를 상징합니다.

Kunhwa's logo symbolizes our will to always innovate and unobtrusively bring better changes to the world through a unified approach, as the logo itself resembles the sun that lights up the world as our one light source.

# History

건화가 걸어온 길 30년은 대한민국 건설기계 제관부품의 역사입니다.  
이제, **글로벌 시장**을 선도하는 **혁신**의 새 역사를 열어갑니다.

Kunhwa's 30 years journey is also South Korea's history of Heavy Fabrication for CE parts. In today's current market, we are witnessing a new chapter in history of innovation, leading the global economy.



- 1974
  - 자원재활용 사업 창업
  - The start of steel recycling business
- 1993
  - 건화기업, 건화기계공업 법인설립
  - Establishment of Kunhwa
- 1994
  - 삼성중공업 굴삭기 제관품 공급
  - Supplier of excavator parts for Samsung Heavy Industry
- 1995
  - 삼성중공업 지게차 제관품 공급
  - Supplier of forklift parts for Samsung Heavy Industry
- 1996
  - 대우중공업 굴삭기 제관품 공급
  - Supplier of excavator parts for Daewoo Heavy Industry
- 1998
  - 볼보건설기계 굴삭기 제관품 공급
  - Supplier of excavator parts for Volvo CE
- 2003
  - 볼보건설기계 굴삭기 대형 제관품 공급
  - Supplier of excavator heavy fabrication parts for Volvo CE
- 2008
  - 법인 통합 및 창원 공장 신축 이전
  - Corporate integration & transfer of new factory in current location, Changwon

- 2018
  - 월드클래스 300 기업 선정
  - Selected as a World Class 300 Company in Korea
- 2017
  - 현대건설기계 중형굴삭기 하부프레임 공급
  - Supplier of excavator lower frame for Hyundai CE
- 2015
  - DHSP 산림굴삭기 제관품 공급
  - 수출 1억불 탑 수상
  - Supplier of forestry excavator parts for DHSP
  - Winner of 1 billion dollar prize for export
- 2013
  - 두산인프라코어 휠로더 제관품 공급
  - Supplier of wheel loader parts for Doosan Infracore
- 2011
  - 와라타 산림장비 제관품 공급
  - Supplier of forestry equipment parts for Waratah
- 2010
  - 일본 코벨코 크레인 제관품 공급
  - Supplier of crane parts for Kobelco Japan and USA
- 2009
  - 존디어 산림장비 제관품 공급
  - Supplier of forestry equipment parts for John Deere





# Global Networks



## KOREA

- Volvo
- Clark
- Doosan
- Hyundai



## CANADA

- Deere-Hitachi Specialty Products



## GERMANY

- Volvo



## JAPAN

- Kobelco
- Nippon Sharyo



## NEW ZEALAND

- Waratah



## USA

- John Deere



# HSE Management

무재해를 향한 혁신에 **인간존중**의 가치를 담다.

Innovation based upon creating a hazard free environment for our employees and developing a culture of respect.



# Quality Management

완벽한 품질경영으로 **고객성공의 동반자**가 되다.

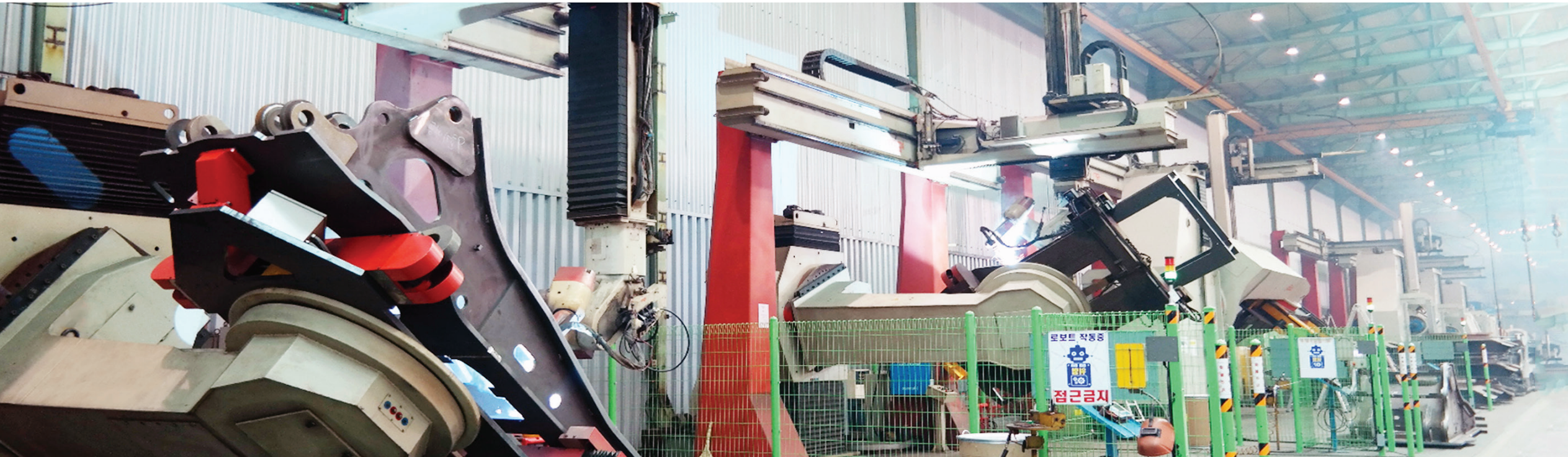
Pursuing perfection in quality to align our achievement with our customer's success.





# Competitiveness

Everything  
under  
**ONE ROOF**



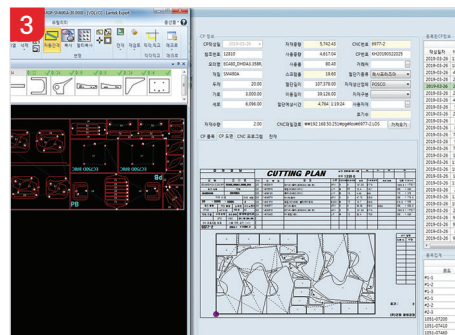
**Process Analysis** | 제조공정 분석

1	공정 종합관리서 (부품구성표)	도면번호	도면명	도면일	도면종류	도면상태	도면비율	도면크기	도면위치	도면설명
1	공정 종합관리서	도면번호	도면명	도면일	도면종류	도면상태	도면비율	도면크기	도면위치	도면설명
2	공정 종합관리서	도면번호	도면명	도면일	도면종류	도면상태	도면비율	도면크기	도면위치	도면설명
3	공정 종합관리서	도면번호	도면명	도면일	도면종류	도면상태	도면비율	도면크기	도면위치	도면설명
4	공정 종합관리서	도면번호	도면명	도면일	도면종류	도면상태	도면비율	도면크기	도면위치	도면설명
5	공정 종합관리서	도면번호	도면명	도면일	도면종류	도면상태	도면비율	도면크기	도면위치	도면설명
6	공정 종합관리서	도면번호	도면명	도면일	도면종류	도면상태	도면비율	도면크기	도면위치	도면설명
7	공정 종합관리서	도면번호	도면명	도면일	도면종류	도면상태	도면비율	도면크기	도면위치	도면설명
8	공정 종합관리서	도면번호	도면명	도면일	도면종류	도면상태	도면비율	도면크기	도면위치	도면설명
9	공정 종합관리서	도면번호	도면명	도면일	도면종류	도면상태	도면비율	도면크기	도면위치	도면설명
10	공정 종합관리서	도면번호	도면명	도면일	도면종류	도면상태	도면비율	도면크기	도면위치	도면설명
11	공정 종합관리서	도면번호	도면명	도면일	도면종류	도면상태	도면비율	도면크기	도면위치	도면설명
12	공정 종합관리서	도면번호	도면명	도면일	도면종류	도면상태	도면비율	도면크기	도면위치	도면설명

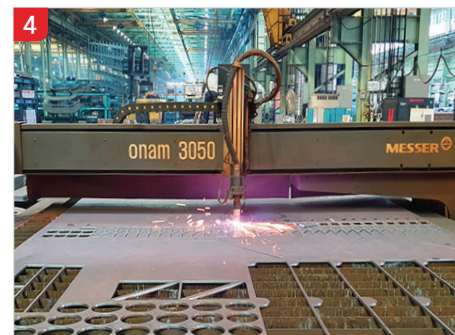
**Material Input** | 원자재입고



**Nesting** | 수율



**Cutting** | 절단



**Pre-Machining** | 단품가공



**Welding** | 용접



**Machining** | 후가공



**Inspection** | 검사



**Blasting** | 블라스팅



**Painting** | 도장



**Final Inspection** | 출하검사



**Shipment** | 출하





# Competitiveness

## 엔지니어링, 현장과 숨쉬다

Engineering,  
Coexisting within the  
project sites

건화의 엔지니어링은 다양한 실무경험과 현장과의 조화를 통하여 완벽한 품질을 실현시키며, NX, CATIA, CREO 등 다양한 3D 모델링 소프트웨어를 지원하여 고객감동을 실현합니다.

Our engineering understands that the perfect quality products are obtained through vigorous efforts and experience, combined with enhanced communication within the workplace. Kunhwa also supports various 3D modeling software such as NX, CATIA, CREO in order to fulfill customers' needs.

### 원자재라인 Raw Materials Line

- 옥내보관
- 국내외 제철소와 직거래
- Indoor storage
- Direct procurement from global steel mills

### 절단라인 Cutting Line

- 가스 절단기 5대
- 플라스마 절단기 13대
- 레이저 절단기 3대
- Gas cutting machine : 5 units
- Plasma cutting machine : 13 units (HD included)
- Laser cutting machine : 3 units

### 가공라인 Machining Line

- Pre-Machining 전용라인 보유
- CAM & 툴링 융합 가공기술 보유
- Pre-Machining exclusive line
- CAM & Tooling fusion processing technology

### 용접라인 Welding Line

- 건설기계 제관품별 특화된 용접 로봇 보유
- 기술교육원 전문교육실시로 균질한 용접품질 확보
- Welding robots specialized in each parts
- Ensuring uniform welding quality through training by technical education center

### 도장라인 Painting Line

- 원적외선 도장건조설비
- 글로벌 환경, 안전기준 준수
- Far-infrared radiation dry equipment
- Global safety & environment standards

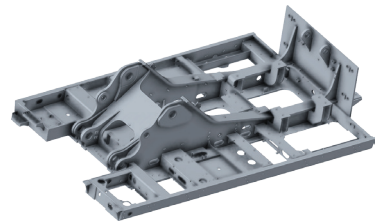


# Excavators

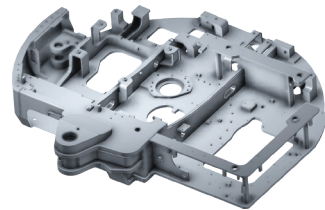
## 굴삭기

상부 프레임, 하부 프레임, 붐, 암, 버켓, 카운터웨이트 등 굴삭기 차체를 구성하는 모든 프레임 제작

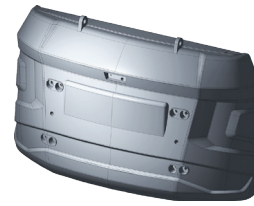
Fabrication for all of excavator frames such as upper frame, lower frame, boom, arm, bucket and counterweight



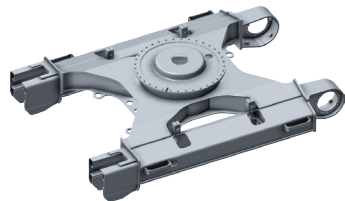
대형 상부 프레임  
Upper Frame\_large



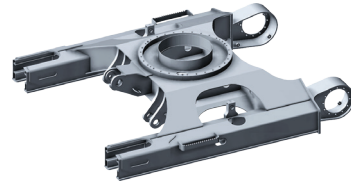
소형 상부 프레임  
Upper Frame\_small



카운터웨이트  
Counterweight



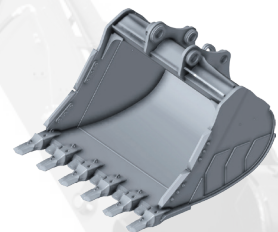
대형 하부 프레임  
Lower Frame\_large



소형 하부 프레임  
Lower Frame\_small



암  
Arm



버켓  
Bucket



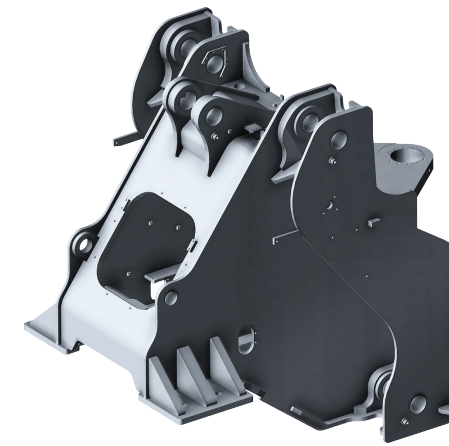
붐  
Boom

# Wheel Loaders

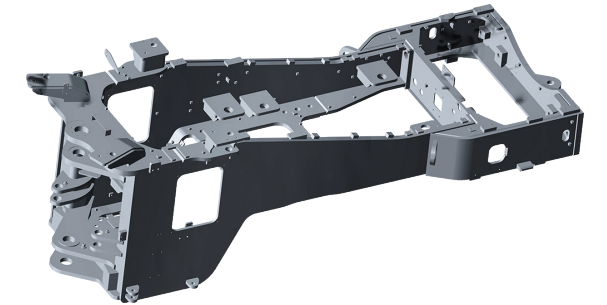
## 휠로더

프론트 프레임, 리어 프레임 및 벨크랭크 제작

Fabrication of front frame, rear frame and bellcrank for wheel loaders



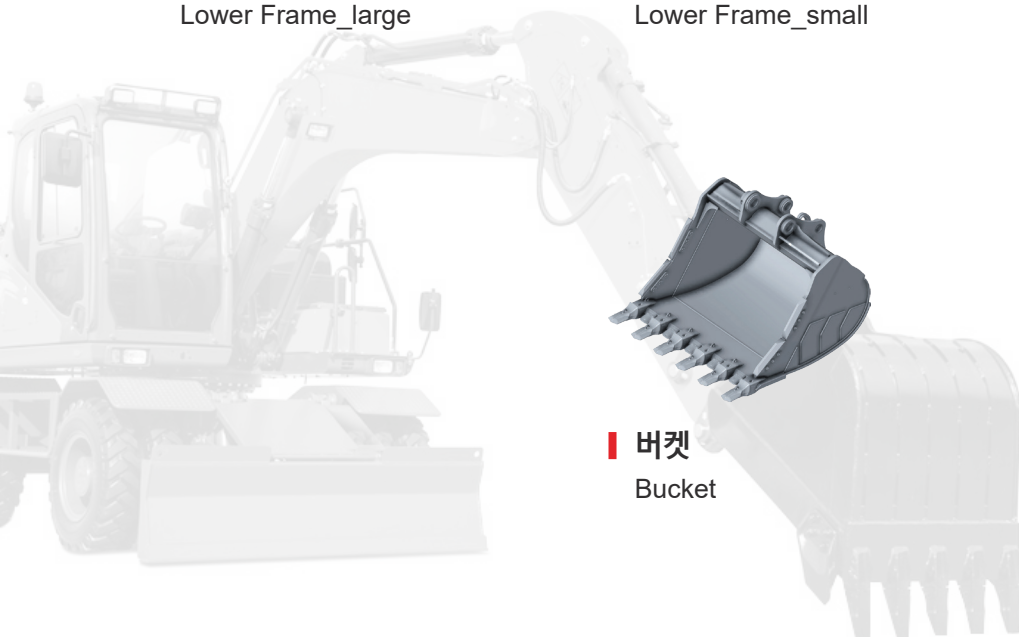
프론트 프레임  
Front Frame



리어 프레임  
Rear Frame



벨크랭크  
Bellcrank





# Feller Bunchers

## 펠러번처

산림용 장비의 붐, 암, 틸트테이블, 트랙 프레임 제작

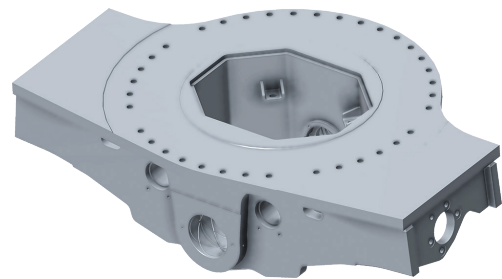
Fabrication of boom, arm, tilt table and track frame for forestry equipment



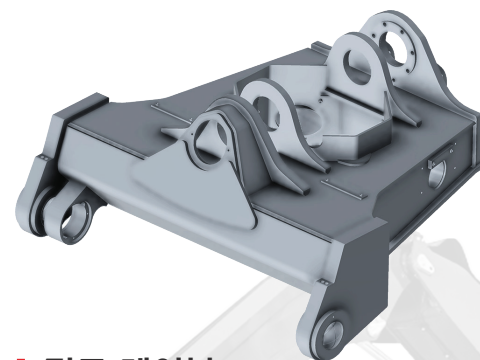
스틱 붐  
Stick Boom



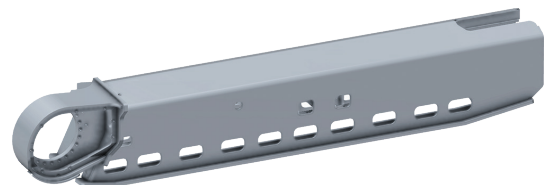
메인 붐  
Main Boom



스윙 테이블  
Swing Table



틸트 테이블  
Tilt Table



트랙 프레임  
Track Frame

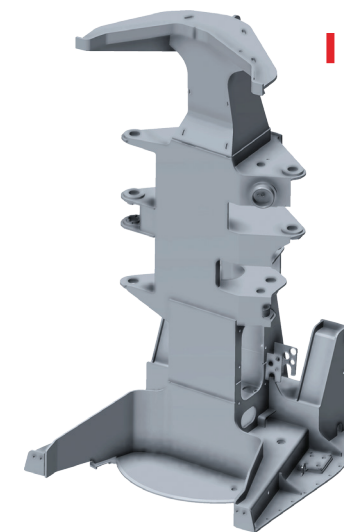


# Attachments for forestry equipment

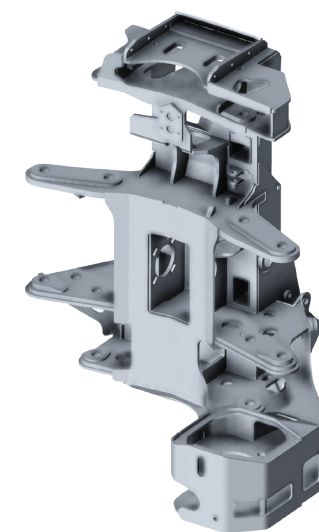
## 어태치먼트

산림용 장비의 벌목 및 수확용 어태치먼트 프레임 제작

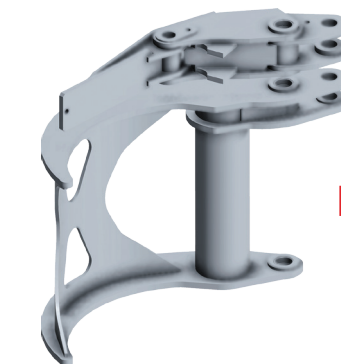
Fabrication of attachments for feller bunchers and harvesters



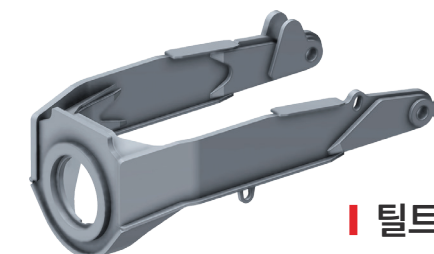
펠링헤드 프레임  
Disk Saw  
Felling Head Frame



프로세서 프레임  
Processor Frame



DSFH 암  
DSFH Arm



틸트 프레임  
Tilt Frames

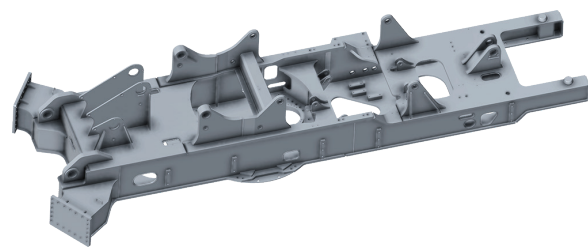


# Cranes

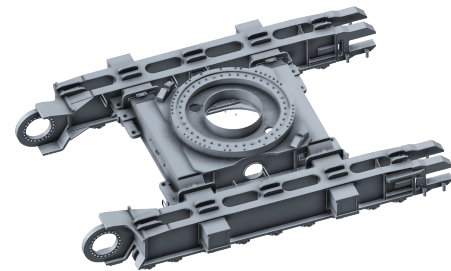
## 크레인

크레인의 상부 프레임, 하부 프레임, 크롤러 프레임 및 카운터웨이트 등 제작

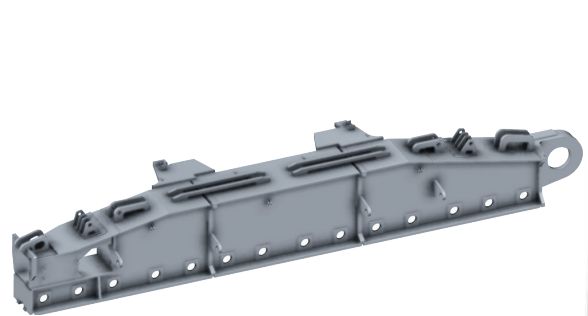
Fabrication of upper frame, lower frame, crawler frame and counterweight for cranes



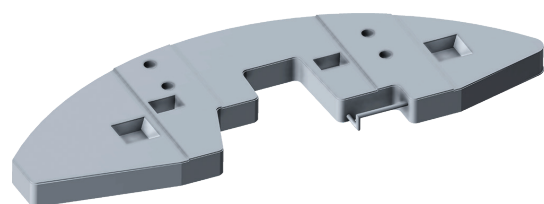
상부 프레임  
Upper Frame



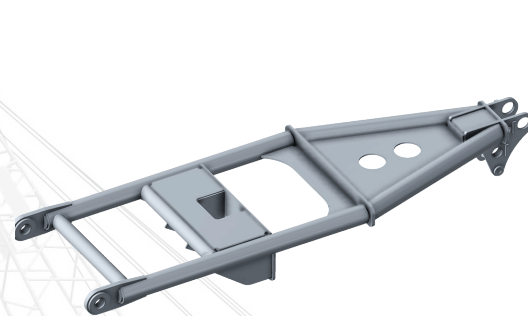
하부 프레임  
Lower Frame



크롤러 프레임  
Crawler Frame



카운터웨이트  
Counterweight



호이스트 프레임  
Hoist Frame

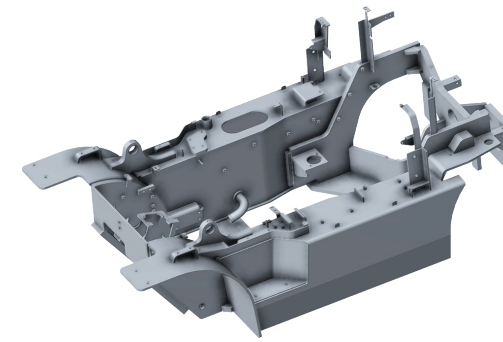


# Forklifts

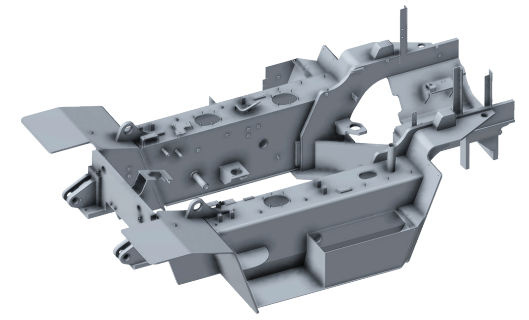
## 지게차

지게차 바디 프레임, 마스트 및 캐리지 제작

Fabrication of body frame, mast and carriage for forklifts



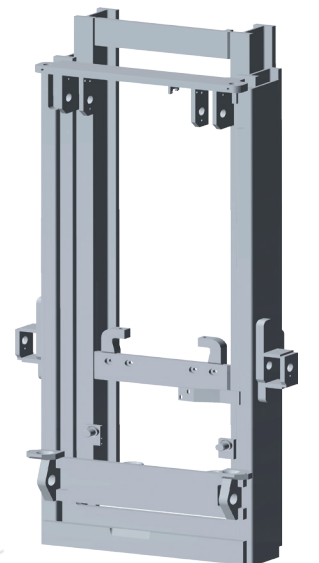
바디 프레임 - 4톤  
Body Frame - 4ton



바디 프레임 - 8톤  
Body Frame - 8ton



캐리지  
Carriage



마스트  
Mast

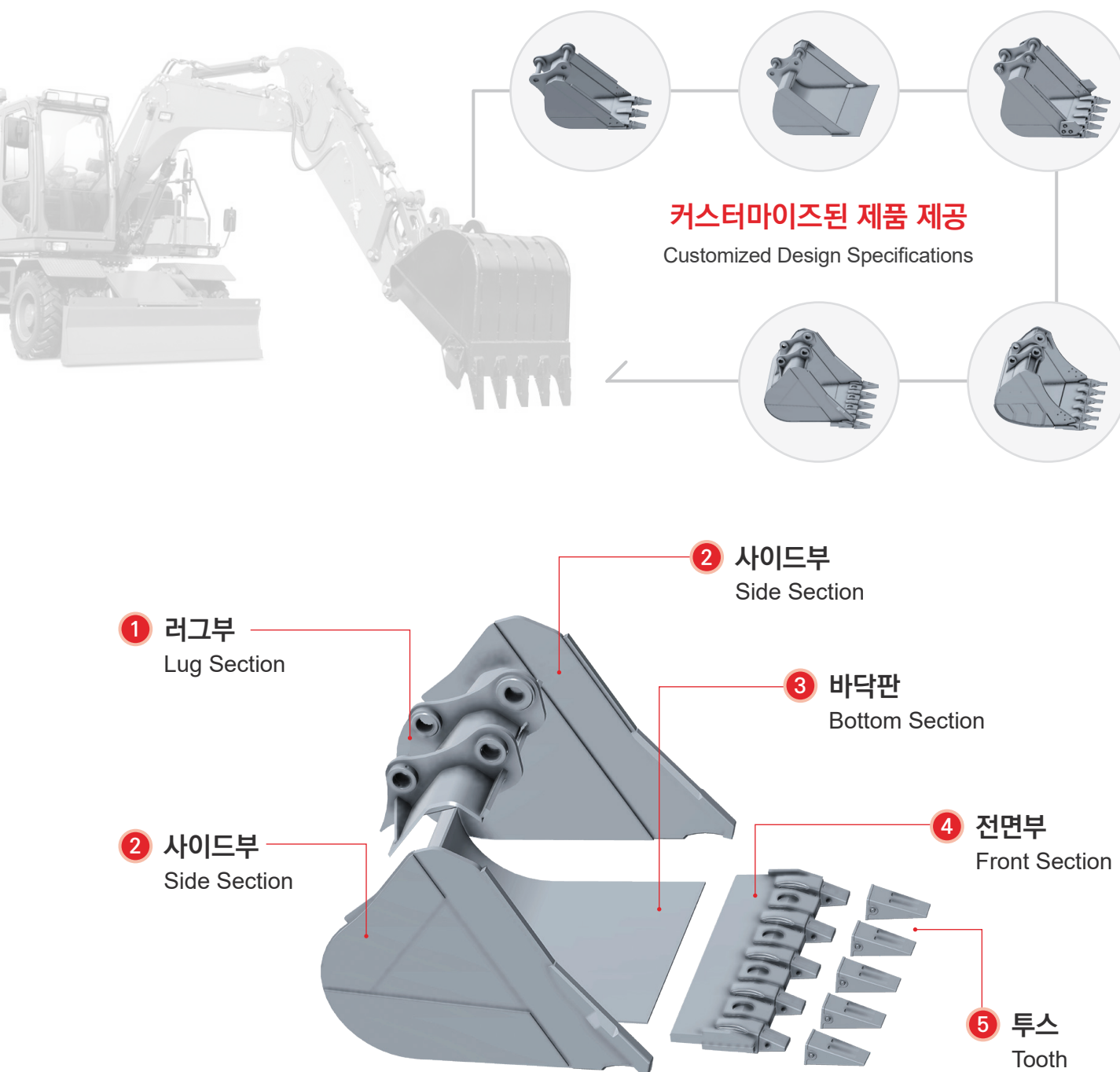


# Modular Bucket

## 모듈러 버킷

고객의 다양한 주문에 신속하게 대응할 수 있는 모듈화 설계에 의한 버킷 생산

Bucket manufacturing by modular design that can respond quickly to various customer orders

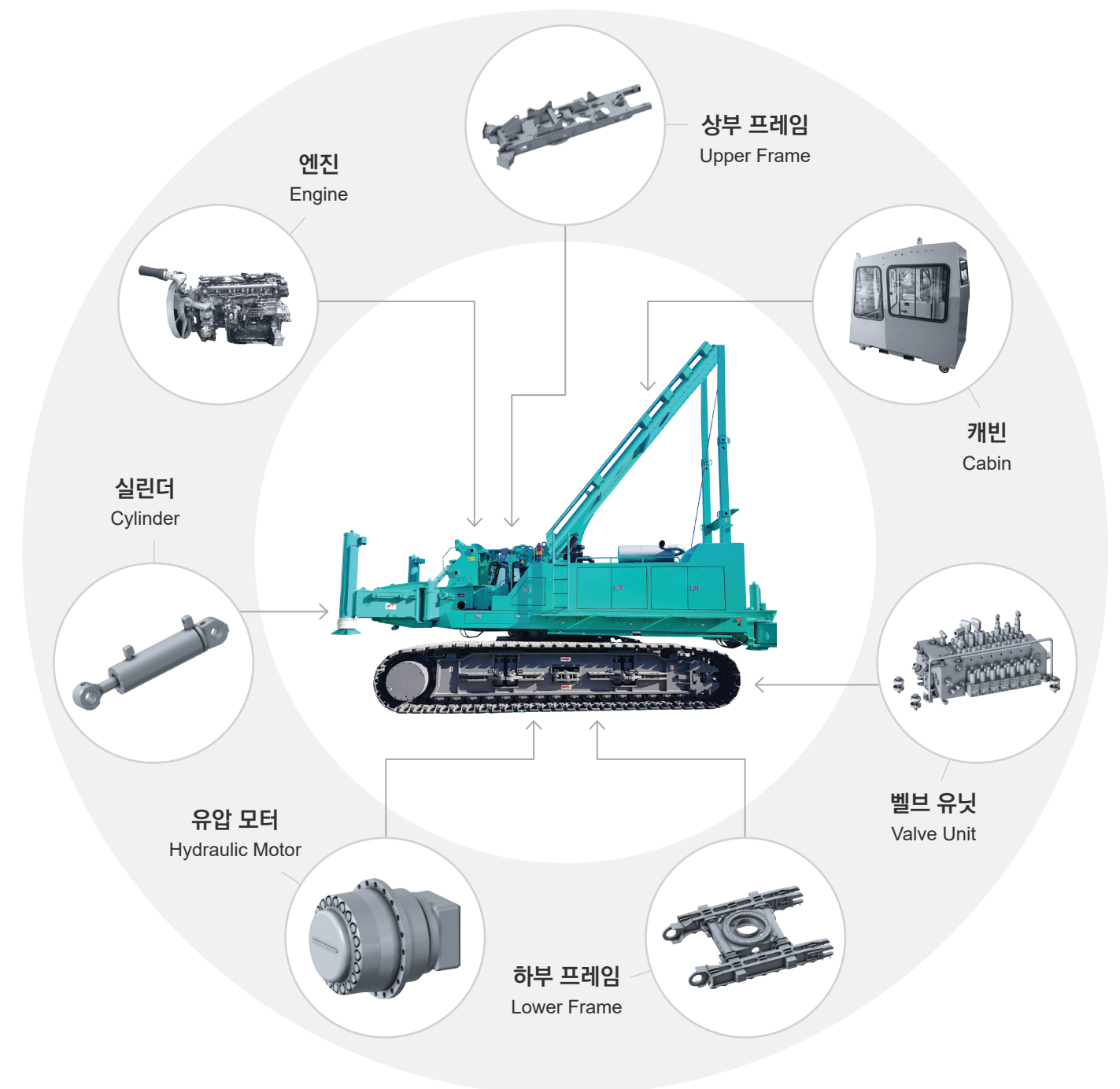


# Assembly OEM

## 조립 OEM

축적된 제관 경험과 가공기술을 바탕으로 한 상호협업 및 연구를 통한 완성품 조립 OEM

Assembly OEM are engineered through intensive research and development, combined with advanced fabrication experience and machining technology





# Technical Education Center



미래에  
도전하라

Challenge your  
Future

건화기술교육원

Kunhwa Technical  
Education Center

정부와 공동으로 운영하는 건화기술교육원은 체계적인 교육시스템으로 우수인력을 양성하여, 건화 및 협약기업에 안정적인 인력수급과 일자리 창출에 기여하고 있습니다.

In collaboration with the South Korean Government, Kunhwa Technical Education Center has developed a systematic education system, fostering valuable talent and management. Through our esteemed human resources we have strategically allocated our work force and contributed to the national technological resource development and employment growth.

용접실습실

Welding Lab



캐드/캠/CNC 가공

CAD/CAM/  
CNC Machining



# Smart Factory

Digital Continuity

Single Data  
within the Process

Process  
Optimization

Reduced Cost of  
Quality





# 철에 **혼**을 담는 기업, 전화 화합의 힘으로 글로벌 시장에 나아가다.

차가운 철이 뜨거운 열정과 만났을 때,  
비로소 그 강인함이 가치를 지닙니다.  
강철의 가치를 발휘하는 뜨거운 혼 그 중심에 건화인이 있습니다.

## Breathing **Life** into **Steel**

Kunhwa, taking one step further through the  
power of harmony

When the lifeless steel is combined with our passion, we know that the catalyst effect  
unleashes an enormous amount of energy and potential. We the people of Kunhwa will always  
be at the center of this transformation, as we all witness the power released within.

