

# 사무용 플로우 시스템 박스

## 인너박스

### ■ 아연



SG-08

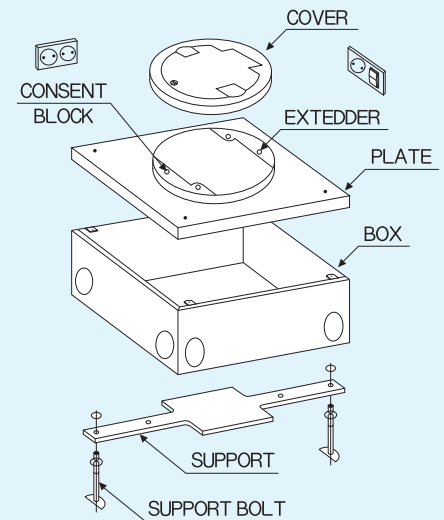
SG-09

### ■ 황동

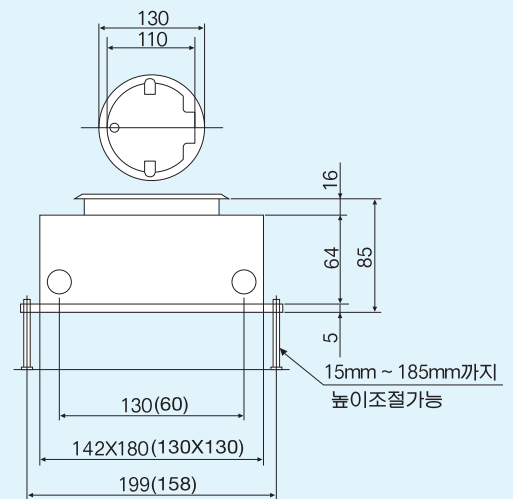


SG-10

#### 전개도



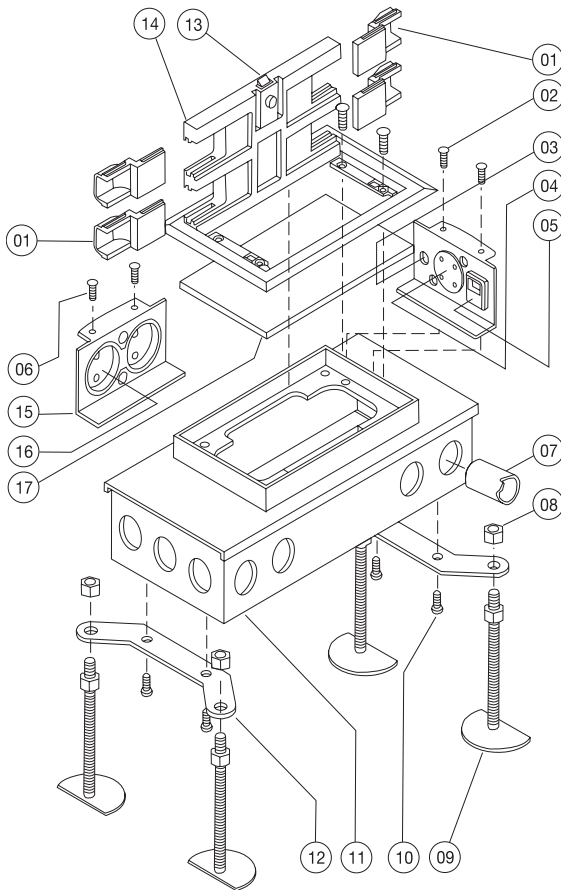
#### 정면도



#### ○ 특기사항

1. 재질 : 아연 및 황동 다이캐스팅
2. 형태 : 원형
3. 전열 : 220V-2P, 110-2P / 220V-1P+110-1P  
전화 : Tel 4P/ Modular 8P
4. CableInsert : 1-Insert

## 콘크리트 매입형 시스템 박스

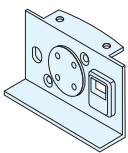


- 1차 콘크리트 타설시, 함만 묻어 놓으므로 관리가 용이합니다.
- 인출구가 개별 4개로 되어 있습니다.
- 마감재(시스템 커버)의 재질은 알루미늄과 황동입니다.
- Seperator의 설치로 강/약 전의 구분을 명확히 하였습니다.
- 건축마감이 콘크리트 타설인 경우 사용합니다.

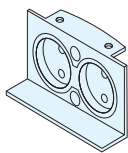
- ① 인출구    ② 볼트
- ③ TV안테나 단자구
- ④ 전화 DATA 콘센트
- ⑤ 통신용 모듈러
- ⑥ 볼트
- ⑦ 전선관    ⑧ 너트
- ⑨ 수평 조절 다리
- ⑩ 지지판 고정 볼트
- ⑪ 함
- ⑫ 지지판
- ⑬ 잠금쇠
- ⑭ 시스템커버
- ⑮ 전기 콘센트 브라켓트
- ⑯ 전기 콘센트
- ⑰ 콘크리트 타설용 커버

## 콘크리트 매입형 시스템 박스 전열 및 통신기구

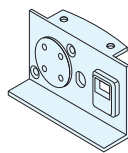
모듈러잭은 별매



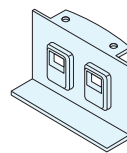
**1** Telephone & Data(기본Type)  
모듈러 8pin 1구, TV 1구



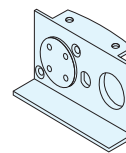
**2** Electrical Power(기본Type)  
(전열/220V/ 2구)



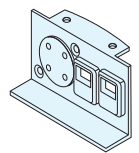
**3** Telephone & Data(기본Type)  
모듈러 8pin 1구, TV 1구



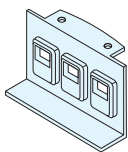
**4** Data  
모듈러 8pin 2구



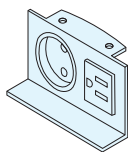
**5** Tel 1구  
TV 1구, MC(마이크) 1구



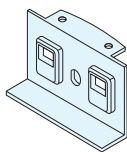
**6** Telephone & Data  
Tel 1구, 모듈러 8pin 2구



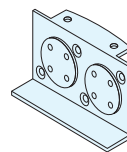
**7** DATA  
모듈러 8pin 3구



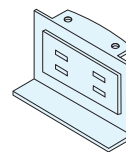
**8** Electrical Power(전열)  
220V/ 1구, 110V/ 1구



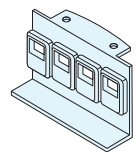
**9** DATA  
모듈러 8pin 2구, TV1구



**10** Tel 2구



**11** Electrical Power(전열)  
110V/ 2구



**12** DATA  
모듈러 8pin 4구

# 사무용 플로우 시스템 박스

## 콘크리트 매입형 시스템 박스

### ■ 알루미늄 사각 아스타일용(카페트용)



SG-01

### ■ 알루미늄 사각 대리석용



SG-02

### ■ 황동사각 아스타일용(카페트용)

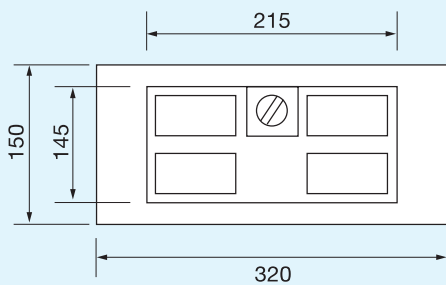


SG-03

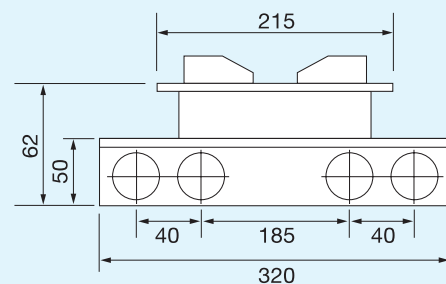
### ■ 황동사각 대리석용



SG-04

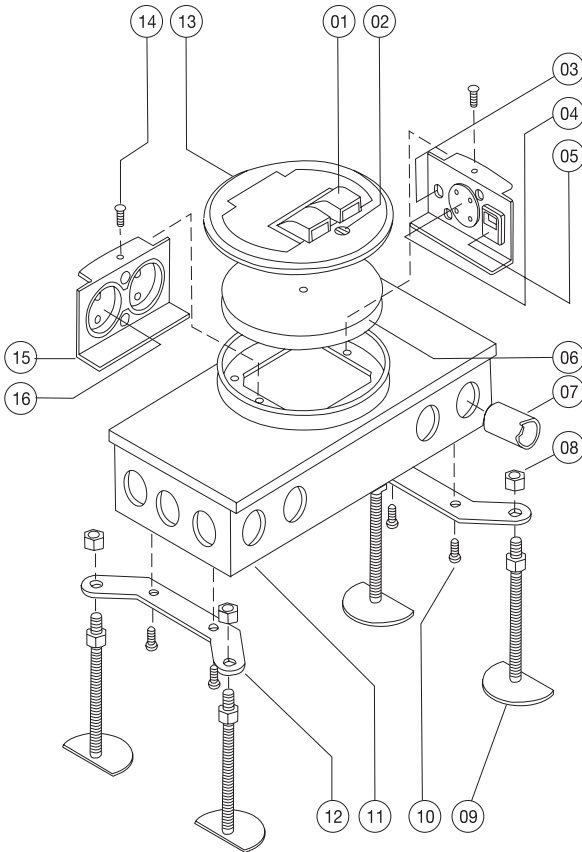


정면도



입면도

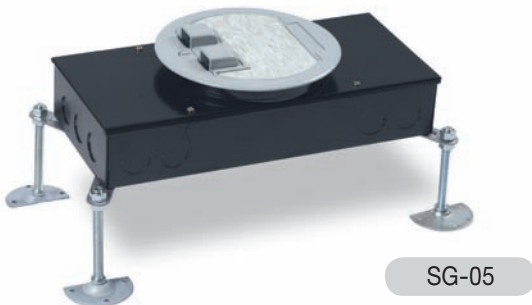
## 콘크리트 매입형 원형 시스템 박스



1. 1차 콘크리트 타설시, 함만 묻어 놓으므로 관리가 용이합니다.
2. 콘크리트 타설 후에도 조절볼트를 이용하여 높이를 맞출 수 있습니다.
3. 인출구가 개별 2개로 되어 있습니다.
4. 마감재(시스템 커버)의 재질은 알루미늄입니다.
5. Separator의 설치로 강/약 전의 구분을 명확히 하였습니다.

- ① 인출구    ② 잠금쇠
- ③ TV안테나 단자구
- ④ 전화 DATA 콘센트
- ⑤ 통신용 모듈러
- ⑥ 콘크리트 타설용 커버
- ⑦ 전선관    ⑧ 너트
- ⑨ 수평 조절 다리
- ⑩ 지지판 고정 볼트
- ⑪ 함    ⑫ 지지판
- ⑬ 시스템커버
- ⑭ 볼트    ⑮ 전기 콘센트 브라켓트
- ⑯ 전기 콘센트

### ■ 알루미늄 원형 시스템 박스



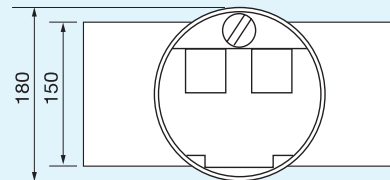
SG-05

### ■ 황동 원형 시스템 박스

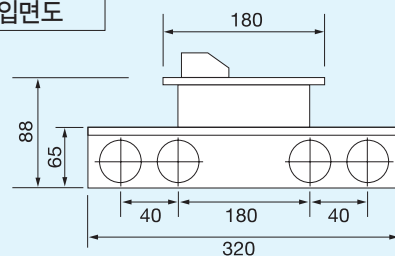


SG-06

정면도

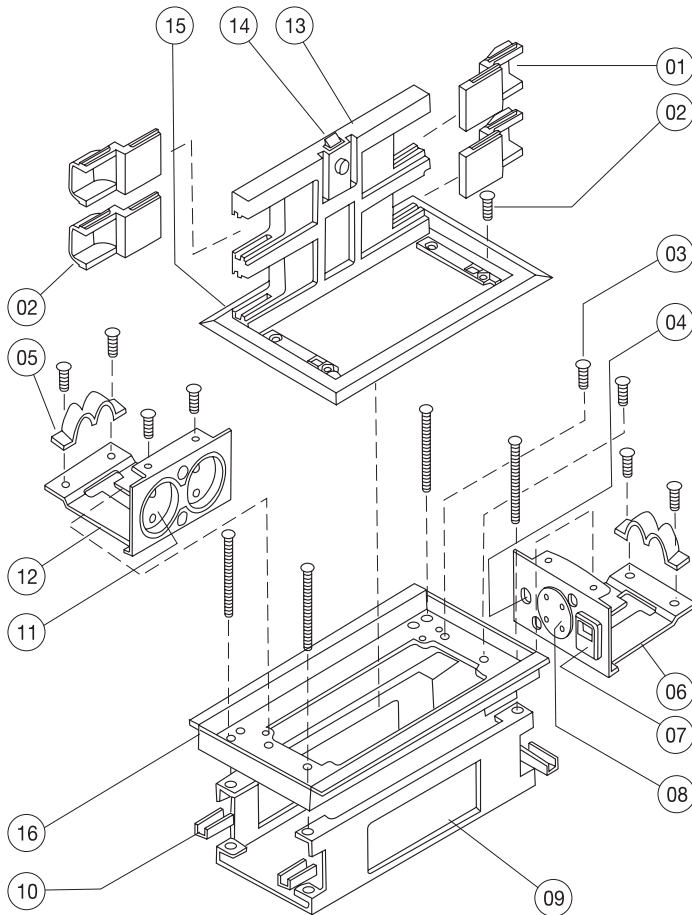


입면도



# 사무용 플로우 시스템 박스

## 악세스 후로아형 시스템 박스

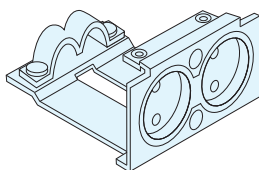


1. 간단한 취조부를 가지고 있습니다.
2. 잠금장치가 있습니다.
3. 누구나 쉽게 설치 할 수 있습니다.
4. 마감재(시스템 커버)의 재질은 알루미늄과 황동입니다.
5. Separater의 설치로 강/약 전의 구분을 명확히 하였습니다.
6. 건축마감이 Access Floor인 경우 사용합니다.

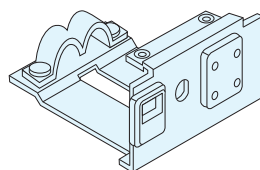
- ① 인출구
- ② ③ 볼트
- ④ TV안테나 단자구
- ⑤ 전선 고정용 타이
- ⑥ 통신용 브라켓트
- ⑦ 통신용 모듈러
- ⑧ 전화 Data콘센트
- ⑨ 함
- ⑩ 고정쇠
- ⑪ 전기콘센트
- ⑫ 전기 콘센트 브라켓트
- ⑬ 시스템커버
- ⑭ 잠금쇠
- ⑮ 볼트
- ⑯ 연결커버

## 악세스 후로아형 시스템박스 전열 및 통신기구

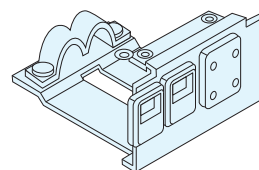
모듈러잭은 별매



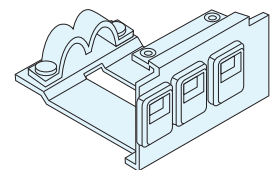
**1** Electrical Power (기본Type)  
220V/ 2구



**2** Telephone & Data (기본Type)  
모듈러 8pin 1구



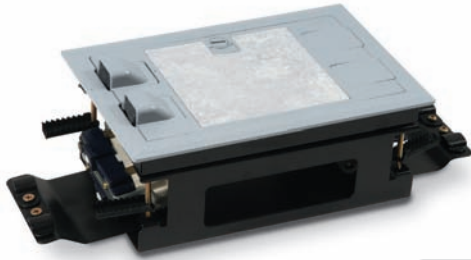
**3** Telephone & Data  
TEL 1구



**4** Data  
모듈러 8pin 3구

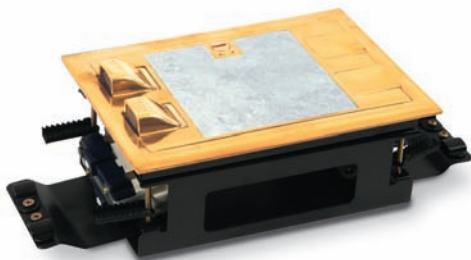
## 악세스 후로아형 시스템 박스

### ■ 알루미늄 사각 시스템 박스



SG-11

### ■ 황동 사각 시스템 박스



SG-12

## 높이가 낮은 박스

### ■ 악세스 후로아형



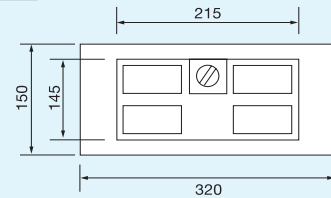
SG-13

### ■ 콘크리트 매입형

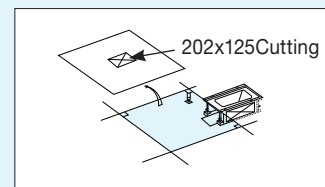
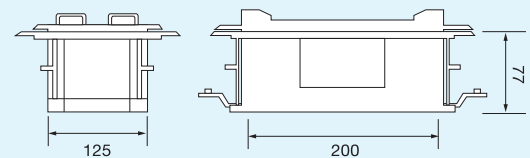


SG-14

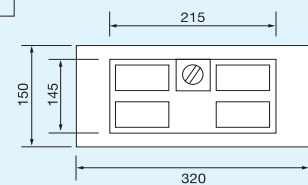
정면도



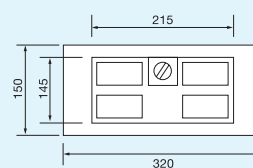
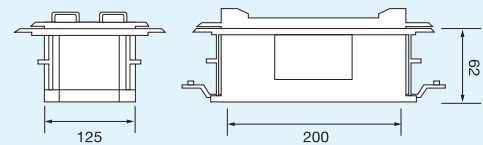
입면도



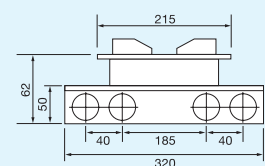
정면도



입면도



정면도



입면도



# 사무용 플로우 시스템 박스

## 주문형 시스템 박스

콘크리트와 몰탈 높이에 맞춰서 제품 생산 가능

### ■ 멀티박스



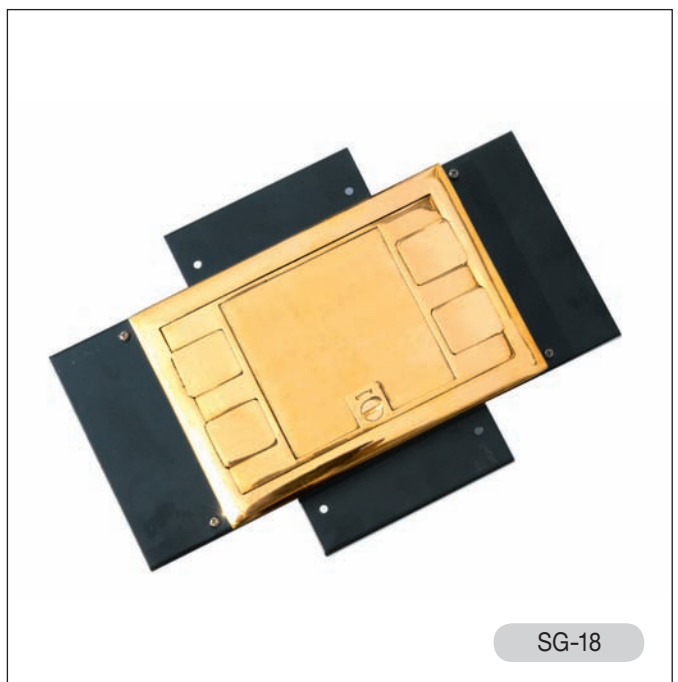
### ■ 데코플레이트 황동 원형 시스템 박스



### ■ 페로 데코플레이트 알루미늄 시스템 박스



### ■ 페로 데코플레이트 박스(황동)



# 지중선로 표지기 및 표지주 · 표지판

## 지중선로 표지기 및 표지주

### ■ 가로등 선로 표지기



#### ○ 특징 및 용도

- 가로등 선로 경과지에 사용
- 황동단조바디 철단조핀

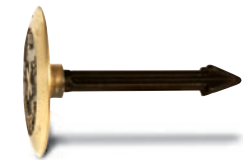
#### ○ 표준규격 (mm)

헤드직경	두께
80/100	7

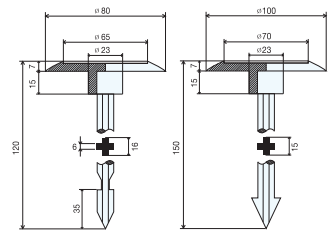
※ 기타 규격은 사용처 및 용도에 따라 핀 길이 및 헤드 직경 주문제작 가능.



120mm핀



150mm핀



### ■ 한전 지중선로 표지기



#### ○ 특징 및 용도

- 지중송전선로 경과지에 사용
- 전화번호 삽입 가능

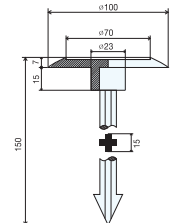
#### ○ 표준규격 (mm)

헤드직경	두께	핀길이	직경
100	7	150	15

※ 기타 규격은 사용처 및 용도에 따라 핀 길이 및 헤드 직경 주문제작 가능.



150mm핀





# 지중선로 표지기 및 표지주 · 표지판

## 한전 지중송전선로 표지주

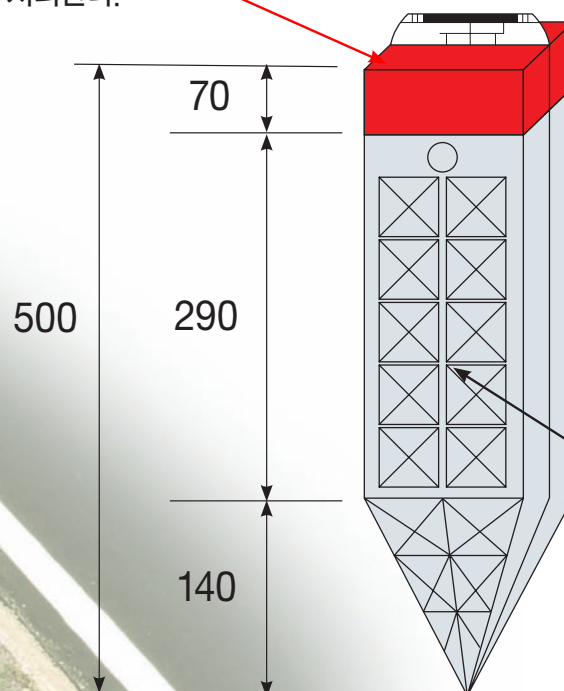
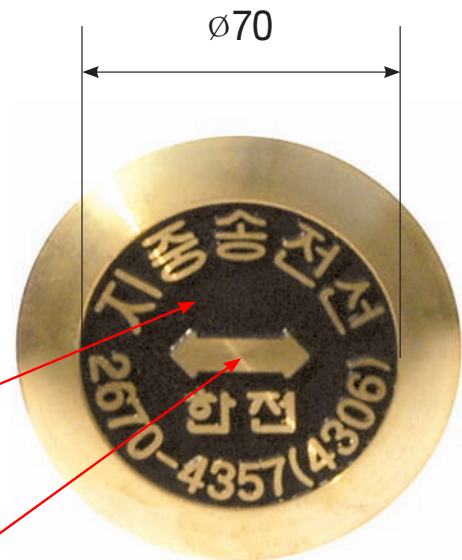
### ■ Note

1. 단위 : mm
2. 허용오차 :  $\pm 5\%$
3. 한전문자는 한전사규지정 상징문자로 한다.
4. 글자의 세로크기는 10mm로 하며 글자의 배열방법은 예시부도와 같다.

문자 및 방향 표식을 제외한 바탕면은  
흑색으로 도색처리 하여야 한다.

중심표시판(화살표 30mm)

표지 상층부(70mm)는  
바탕색을 적색, 하부는  
흑색으로 처리한다.



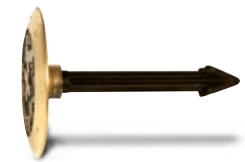
가로×세로  
100×100

## 통신선로 표지기 및 관로표지못

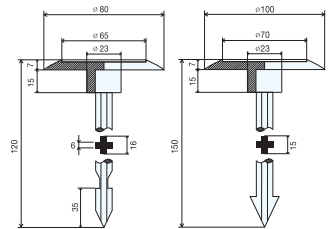
### ■ 통신선로표지기(매설핀)



120mm핀



150mm핀



#### ○ 특징 및 용도

- 통신선로 경과지에 사용
- 황동단조·철단조핀

#### ○ 표준규격 (mm)

헤드직경	두께
70/100	7

※ 기타 규격은 사용처 및 용도에 따라 핀 길이 및 헤드 직경 주문제작 가능.

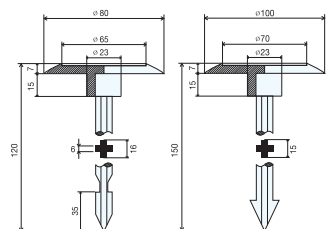
### ■ 상하수도 관로표지못



120mm핀



150mm핀



#### ○ 특징 및 용도

- 상·하수도 및 우수관 배관 경과지에 사용
- 지자체 상징 삽입도 가능
- 관경표시 가능

#### ○ 표준규격 (mm)

헤드직경	두께
40/ 70/ 80/ 100	7

※ 기타 규격은 사용처 및 용도에 따라 핀 길이 및 헤드 직경 주문제작 가능.

# 지중선로 표지기 및 표지주 · 표지판

## 표지판



### ▶ 용도

유수지, 공원녹지 등  
인도가이드, 케이블 통과지역 등  
지하매설물의 종류, 위치 등을 표시할 수 있음

### ▶ 표지판 규격·재질 두께

강철판	300×200×1120×1.0m/m
스텐레스판	300×200×1120×1.0m/m
알루미늄판	300×200×1120×2.0m/m
포맥스판	300×200×1120×5.0m/m
ABS판	300×200×1120×3.0m/m

※ 규격별 주문 가능



# 측량표지 · 기준점

## 지적 경계점 표지

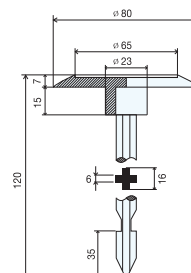


- 품명
  - 지적 경계점 표지(타설용)
- 규격
  - 45×45×450(mm)
  - 100×100×500(mm)

## 지적 도근점 표지



120mm핀



- 종류
  - 일체형, 분리형

### 표준규격 (mm)

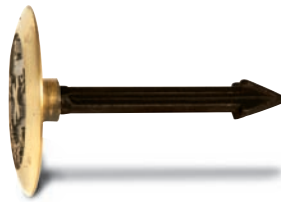
헤드직경	두께
60	7

# 측량표지 · 기준점

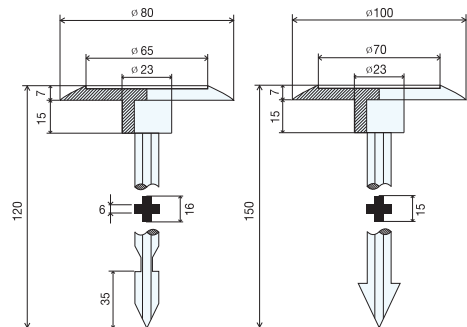
## 기준점



120mm핀



150mm핀



### 표준규격 (mm)

헤드직경	두께
70/ 80/ 90/ 100	7

※ 기타 규격은 사용처 및 용도에 따라 핀 길이 및 헤드 직경 주문제작 가능.



## 경계표주



도로경계표주

100×100×750(mm)



통신표주 외

100×100×700(mm)



도로경계표주

150×150×700(mm)

## 경계표주



접도구역표주

150×150×700(mm)  
200×200×1000(mm)

### ○ 특성 및 용도

- 내구성이 강하다.
- 탈색이 불가능하다
- 상수도 보호구역, 개발제한구역, 군사지역 하천부지, 도로경계지역, KT통신, 한전 등에 사용