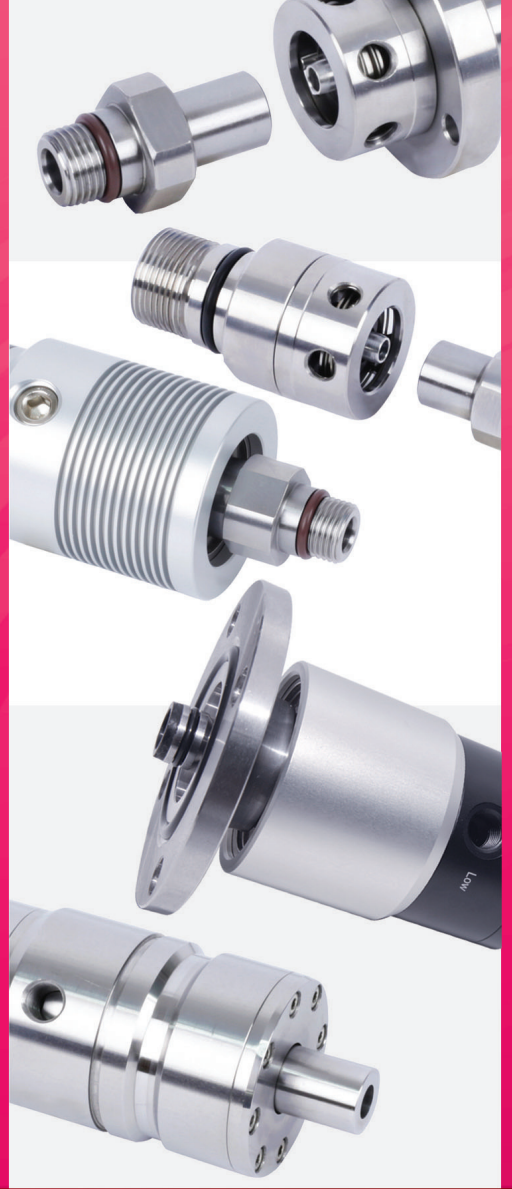


Shin Kwang Tech



SKT

www.shinkwangt.co.kr

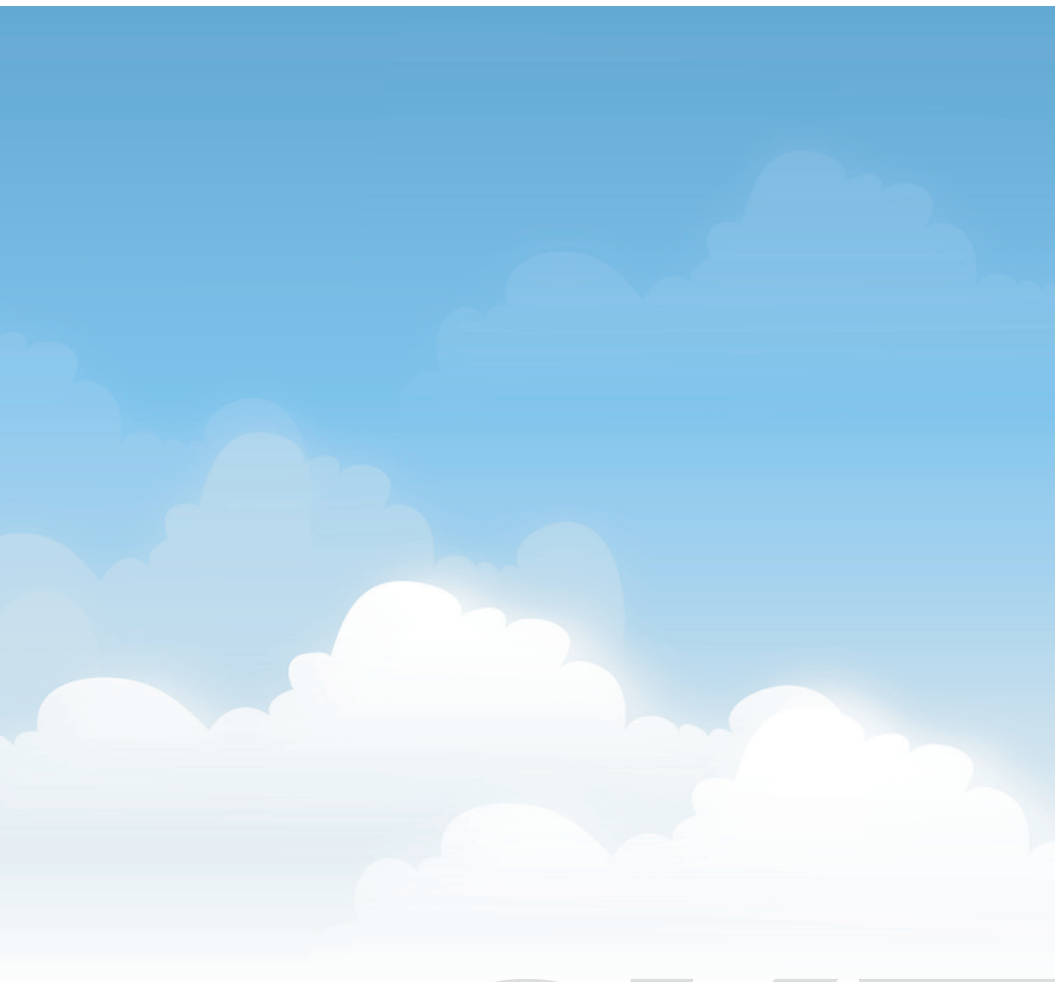
ROTARY JOINT



공작기계 ROTARY JOINT

다년간의 설계 Know How와 최고의 기술력

SHIN KWANG TECH



SKT
Shin Kwang Tech

SKT





SRJ 01

- 일체형 로타리조인트는 고속으로 회전하면서 높은 압력에 견뎌야하는 공작기계나 전용설비에 적합하도록 개발되었다.
- 기계의 회전운동시 고속, 고압 일수록 씰 표면에 더 많은 마찰과 마모가 생기는데 SKT로타리조인트는 독자적으로 개발한 고품질의 씰과 최신공법의 씰압입으로 우수한 성능과 수명을 보장할수 있다.

SRJ 01

일체형 로타리 조인트 선정표

Model	Media	Pressure	Temperature	Max,RPM	Max,Flow
SRJ01-101-01	Coolant/Oil Air	30bar 10bar	120°C	4,000	80 L/min
SRJ01-101-02					
SRJ01-201-01	Coolant/Oil	100bar	70°C	20,000	24 L/min
SRJ01-201-02					80 L/min
SRJ01-201-11					24 L/min
SRJ01-201-12					80 L/min
SRJ01-202-01	Coolant/Oil Air	70bar 10bar		7,000	24 L/min
SRJ01-202-02				2,000	24 L/min
SRJ01-202-03				15,000	80 L/min
SRJ01-202-04				7,000	24 L/min
SRJ01-202-05	Coolant/Oil Air	70bar 10bar		15,000	80 L/min
SRJ01-202-11				7,000	24 L/min
SRJ01-202-12				2,000	24 L/min
SRJ01-202-13				15,000	80 L/min
SRJ01-202-14				7,000	24 L/min
SRJ01-202-15	15,000	80 L/min			
SRJ01-203-01	Coolant/Oil	100bar		24,000	24 L/min
SRJ01-203-02				24,000	24 L/min
SRJ01-204-01			10,000	24 L/min	
SRJ01-205-01					



SRJ 02

- 분리형 로타리조인트는 고속 고정밀 가공기술의 발달로 고속으로 회전하면서도 높은 압력에 견뎌야하는 공작 기계용으로 개발되었다.
- 기계의 회전운동시 고속, 고압 일수록 씰 표면에 더 많은 마찰과 마모가 생기는데 SKT로타리조인트는 독자적으로 개발한 고품질의 씰과 최신공법의 씰압입으로 우수한 성능과 수명을 보장할수 있다.

SRJ 02

⚙️ 분리형 로타리 조인트 선정표

Model	Media	Pressure	Temperature	Max_RPM	Max_Flow
SRJ02-101-01	Coolant/Oil Air	100bar 10bar	70℃	30,000	48 L/min
SRJ02-101-02					
SRJ02-102-01					
SRJ02-103-01					26 L/min
SRJ02-103-02					

Auto-off seal로 유체가 공급되지 않고 고속으로 회전할때도 사용가능하다.



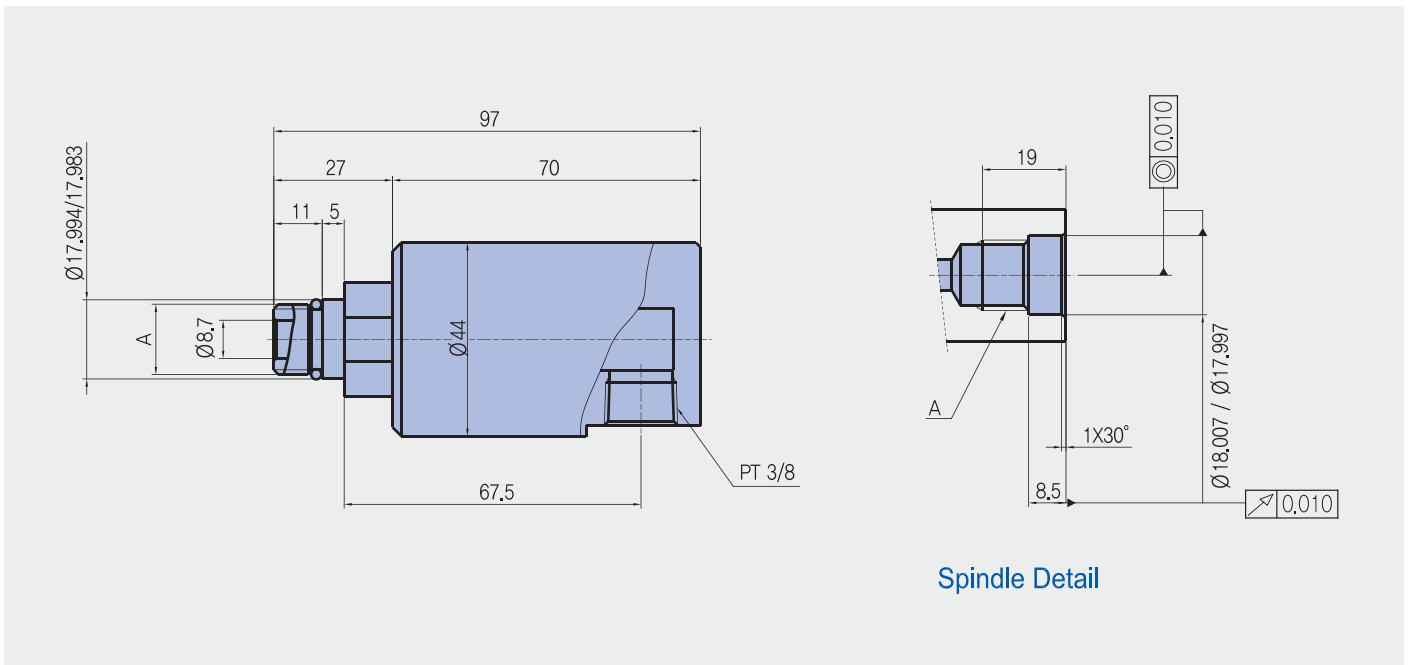
SRJ 01-101

유공압용 Rotary Joint

- 아노다이징 알루미늄 Body
- 내식, 내마모, 내열, 내한성을 고려한 스테인레스 스틸 Rotor

Operating Data

Max.Pressure : 30bar (Air 10bar)
 Max.RPM : 4,000
 Media : Coolant / Air
 Max.Temperature : 120°C
 Max.Flow : 80 L/min



Spindle Detail

SRJ 01-101

Model	A
SRJ01-101-01	M16x1.5 LH
SRJ01-101-02	M16x1.5 RH

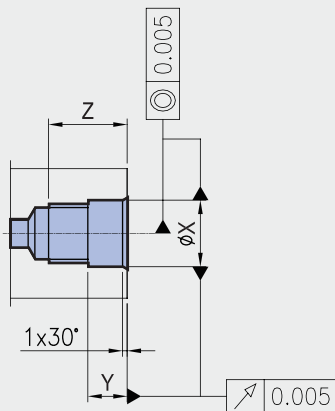


SRJ 01-201

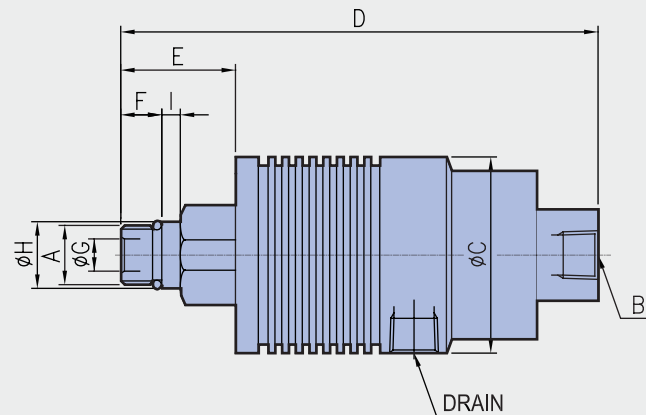
- Auto-off seal로 유체가 공급되지 않고 고속회전할때도 사용 가능하다.
- 아노다이징 알루미늄 Body
- 열악한 작동조건에서도 장기간 견딜 수 있는 실리콘 카바이드 셀
- 내식, 내마모, 내열, 내한성을 고려한 스테인레스 스틸 Rotor

Operating Data

Max.Pressure : 100 bar
 Max.RPM: 20,000
 Max.Temperature : 70°C
 Max.Flow: 24 L/min, 80 L/min



Spindle Detail



Axial Connection

SRJ 01-201

Model	A	B	C	D	E	F	G	H	I
SRJ01-201-01	M16x1.5LH	PT 1/4"	53	129	31	11	9	17.994/17.983	5
SRJ01-201-02	M16x1.5LH	PT 3/8"	53	129	31	11	9	17.994/17.983	5

X	Y	Z	Max.Flow
18.007/17.997	8.5	17	24 L/min
18.007/17.997	8.5	17	80 L/min



SRJ 01-201

- Auto-off seal로 유체가 공급되지 않고 고속회전할때도 사용 가능하다.
- 아노다이징 알루미늄 Body
- 열악한 작동조건에서도 장기간 견딜 수 있는 실리콘 카바이드 씬
- 내식, 내마모, 내열, 내한성을 고려한 스테인레스 스틸 Rotor

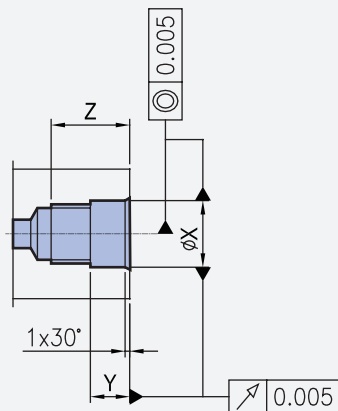
Operating Data

Max. Pressure : 100 bar

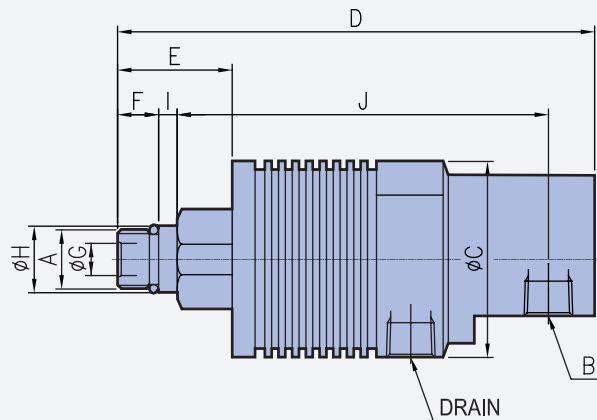
Max.RPM: 20,000

Max.Temperature : 70°C

Max.Flow : 24 L/min, 80 L/min



Spindle Detail



Radial Connection

SRJ 01-201

Model	A	B	C	D	E	F	G	H	I
SRJ01-201-11	M16x1.5LH	PT 1/4"	53	129	31	11	9	17.994/17.983	5
SRJ01-201-12	M16x1.5LH	PT 3/8"	53	129	31	11	9	17.994/17.983	5

X	Y	Z	Max.Flow
18.007/17.997	8.5	17	24 L/min
18.007/17.997	8.5	17	80 L/min

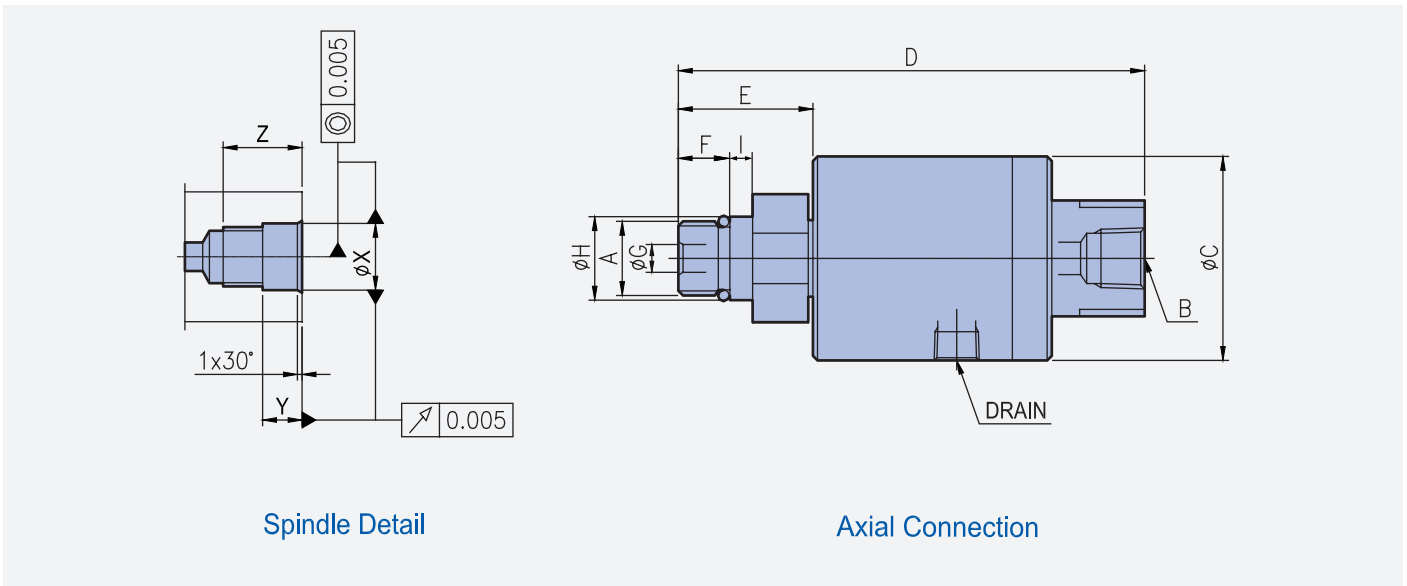


SRJ 01-202

- 아노다이징 알루미늄 Body
- 열악한 작동조건에서도 장기간 견딜 수 있는 실리콘 카바이드 씰
- 내식, 내마모, 내열, 내한성을 고려한 스테인레스 스틸 Rotor

Operating Data

Max.Pressure : 70 bar
 Max.RPM : 7,000/15,000
 Max.Temperature : 70°C
 Max.Flow : 24 L/min, 80 L/min



Spindle Detail

Axial Connection

SRJ 01-202

Model	A	B	C	D	E	F	G	H	I
SRJ01-202-01	M16x1.5LH	PT 1/4"	44	100.5	29	11	6	17.994/17.983	5
SRJ01-202-02	M16x1.5LH	PT 1/4"	44	100.5	29	11	6	15.994/15.983	5
SRJ01-202-03	M16x1.5LH	PT 3/8"	44	100.5	29	11	9	15.994/15.983	5
SRJ01-202-04	5/8"UNF LH	PT 3/8"	44	100.5	33	14	6	16.660/16.653	6
SRJ01-202-05	M16x1.5LH	PT 3/8"	44	100.5	29	11	9	17.994/17.983	5

Model	X	Y	Z	Max_RPM	Max_Flow	Max_Pressure	Dry Run
SRJ01-202-01	18.007/17.997	8.5	19	7,000	24 L/min	70 bar	No
SRJ01-202-02	16.007/15.997	8.5	19	7,000	24 L/min	70 bar	No
SRJ01-202-03	16.007/15.997	8.5	19	15,000	80 L/min	100 bar	Yes
SRJ01-202-04	16.660/16.653	9.5	22	7,000	24 L/min	70 bar	No
SRJ01-202-05	18.007/17.997	8.5	19	15,000	80 L/min	100 bar	Yes

● 상기 모델 외에도 주문생산 가능하며, 품질향상을 위해 상기 사양은 예고없이 변경될 수 있습니다.

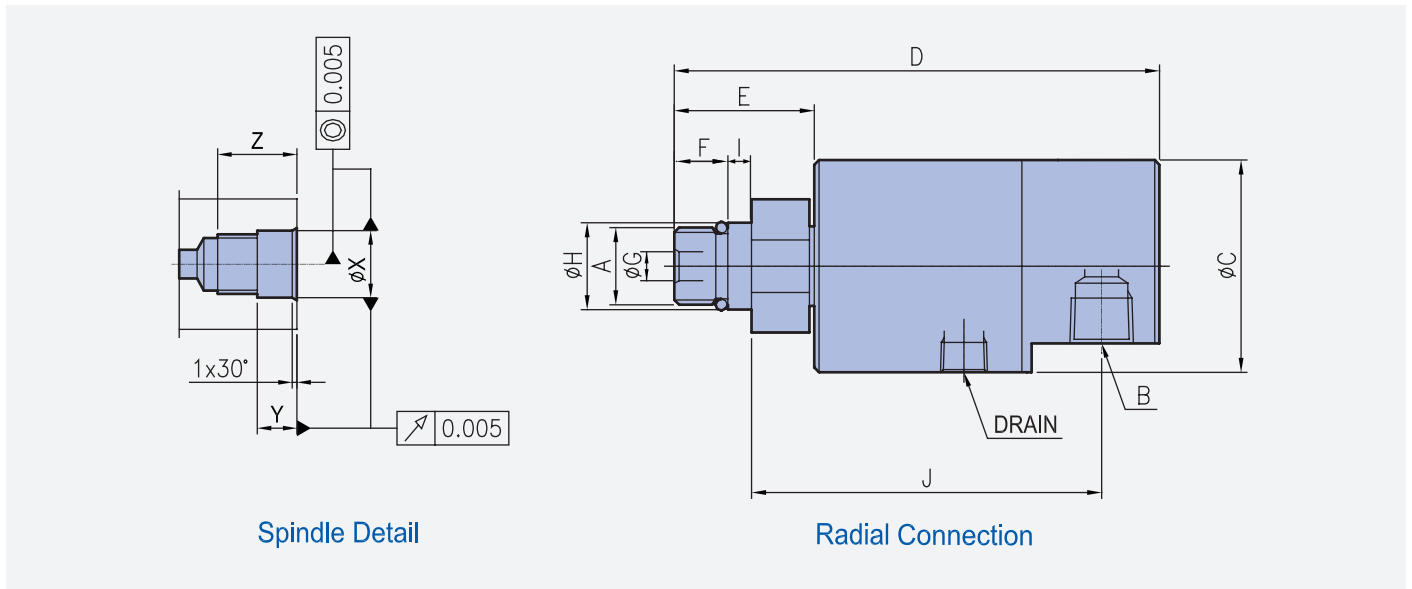


SRJ 01-202

- 아노다이징 알루미늄 Body
- 열악한 작동조건에서도 장기간 견딜 수 있는 실리콘 카바이드 씰
- 내식, 내마모, 내열, 내한성을 고려한 스테인레스 스틸 Rotor

Operating Data

Max.Pressure : 70 bar
 Max.RPM : 7,000/15,000
 Max.Temperature : 70°C
 Max.Flow : 24 L/min, 80 L/min



SRJ 01-202

Model	A	B	C	D	E	F	G	H	I
SRJ01-202-11	M16x1.5LH	PT 1/4"	44	100.5	29	11	6	17.994/17.983	5
SRJ01-202-12	M16x1.5LH	PT 1/4"	44	100.5	29	11	6	15.994/15.983	5
SRJ01-202-13	M16x1.5LH	PT 3/8"	44	100.5	29	11	9	15.994/15.983	5
SRJ01-202-14	5/8"UNF LH	PT 3/8"	44	105	33	14	6	16.660/16.653	6
SRJ01-202-15	M16x1.5LH	PT 3/8"	44	105	29	11	9	17.994/17.983	5

Model	X	Y	Z	Max.RPM	Max.Flow	Max.Pressure	Dry Run
SRJ01-202-11	18.007/17.997	8.5	19	7,000	24 L/min	70 bar	No
SRJ01-202-12	16.007/15.997	8.5	19	7,000	24 L/min	70 bar	No
SRJ01-202-13	16.007/15.997	8.5	19	15,000	80 L/min	100 bar	Yes
SRJ01-202-14	16.660/16.653	9.5	22	7,000	24 L/min	70 bar	No
SRJ01-202-15	18.007/17.997	8.5	19	15,000	80 L/min	100 bar	Yes



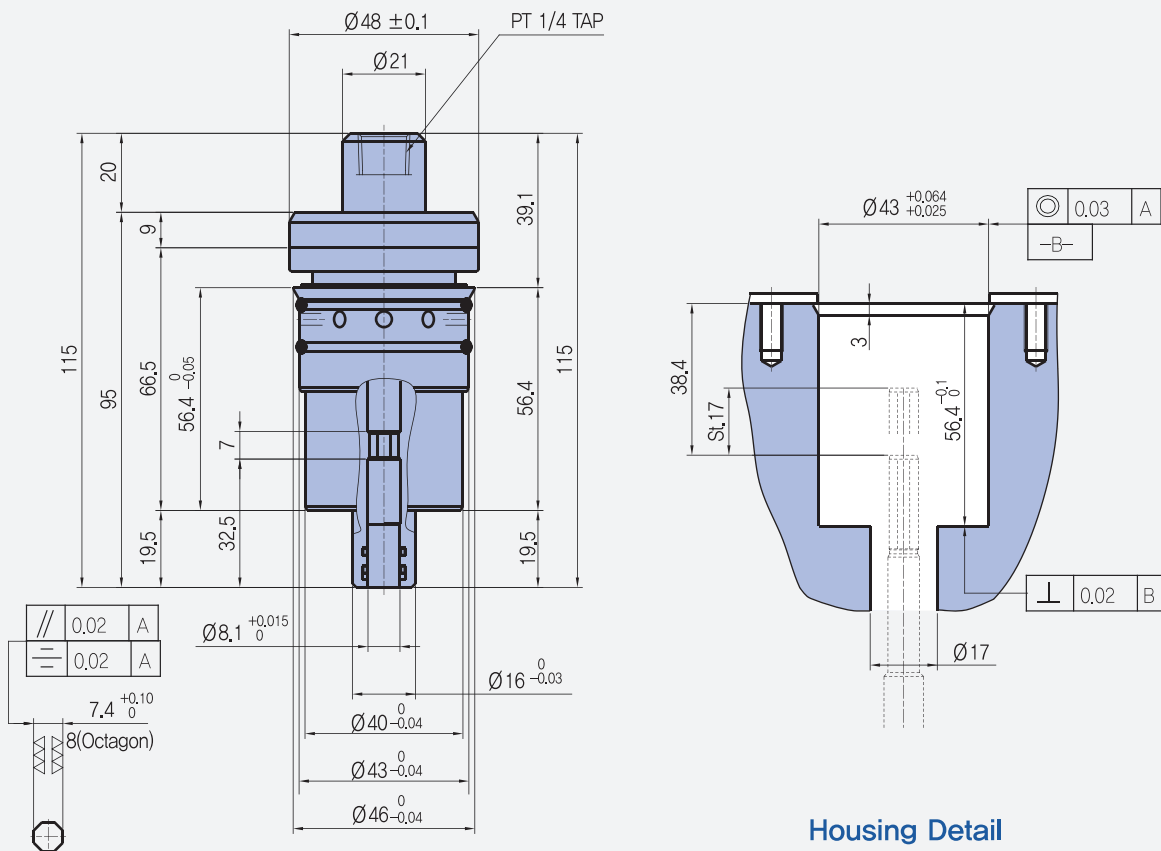
SRJ 01-204

- Auto-off seal로 유체가 공급되지 않고 고속 회전할때도 사용가능 하다
- 열악한 작동조건에서도 장기간 견딜수 있는 실리콘 카바이드 씰
- 내식, 내마모, 내열, 내한성을 고려한 스테인레스 스틸 Body,Rotor

Operating Data

Max.Pressure : 100bar
 Max.RPM : 24,000
 Media : Coolant /Air
 Max.Temperature : 70℃
 Max.Flow : 24 L/min

SRJ 01-204





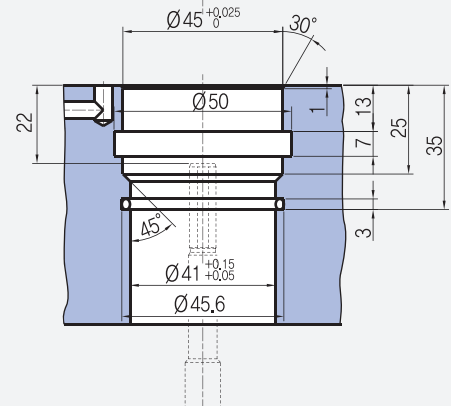
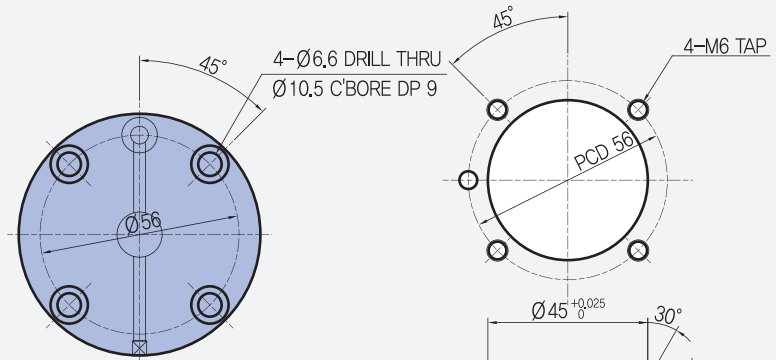
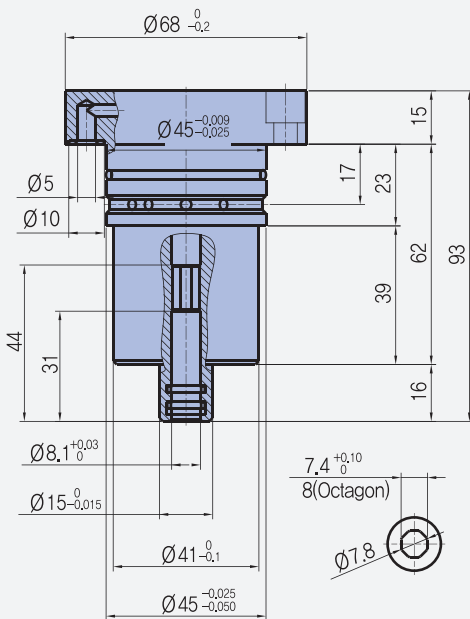
SRJ 01-205

- Auto-off seal로 유체가 공급되지 않고 고속 회전할때도 사용 가능하다
- 열악한 작동조건에서도 장기간 견딜수 있는 실리콘 카바이드 씰
- 아노다이징 알루미늄 Body
- 내식, 내마, 내열, 내한성을 고려한 스테인레스 스틸Rotor

Operating Data

Max.Pressure : 100bar (Air 10bar)
 Max.RPM : 10,000
 Media : Coolant / Air
 Max.Temperature : 70°C
 Max.Flow : 24 L/min

SRJ 01-205



Housing Detail

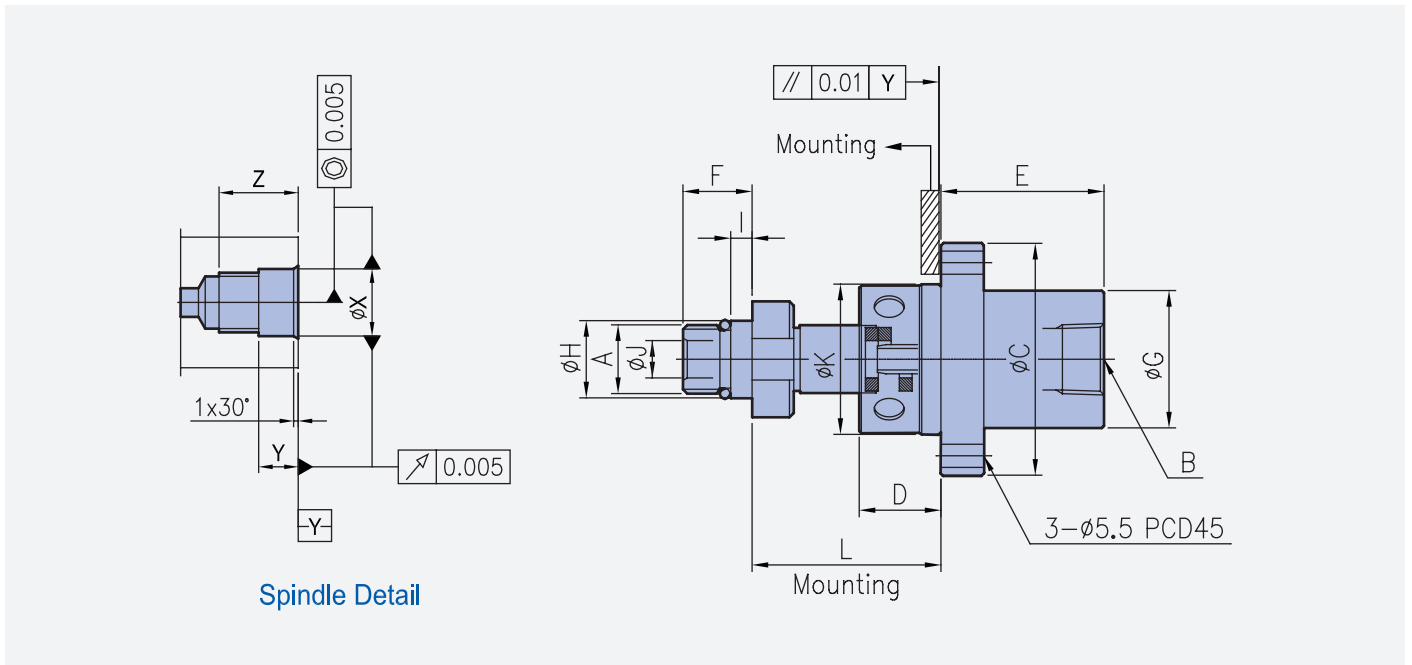


SRJ 02-101

- Auto-off seal로 유체가 공급되지 않고 고속회전할때도 사용 가능하다.
- 열악한 작동조건에서도 장기간 견딜 수 있는 실리콘 카바이드 씬
- 내식, 내마모, 내열, 내한성을 고려한 스테인레스 스틸 Body, Rotor

Operating Data

Max. Pressure : 100 bar
 Max. RPM : 30,000
 Max. Temperature : 70°C
 Max. Flow : 48 L/min



SRJ 02-101

Model	A	B	C	D	E	F	G	H	I
SRJ02-101-01	M16x1.5LH	PT 3/8"	54	19	38	16	32	17.994/17.983	5
SRJ02-101-02	M12x1.25LH	PT 3/8"	54	19	38	16	32	13.994/13.983	5

J	K	L
8.7	35 ^{-0.1} / _{-0.2}	42 ± 2.5
8.7	35 ^{-0.1} / _{-0.2}	37 ± 2.5

X	Y	Z
18.007/17.997	8.5	17
14.007/13.997	8.5	17

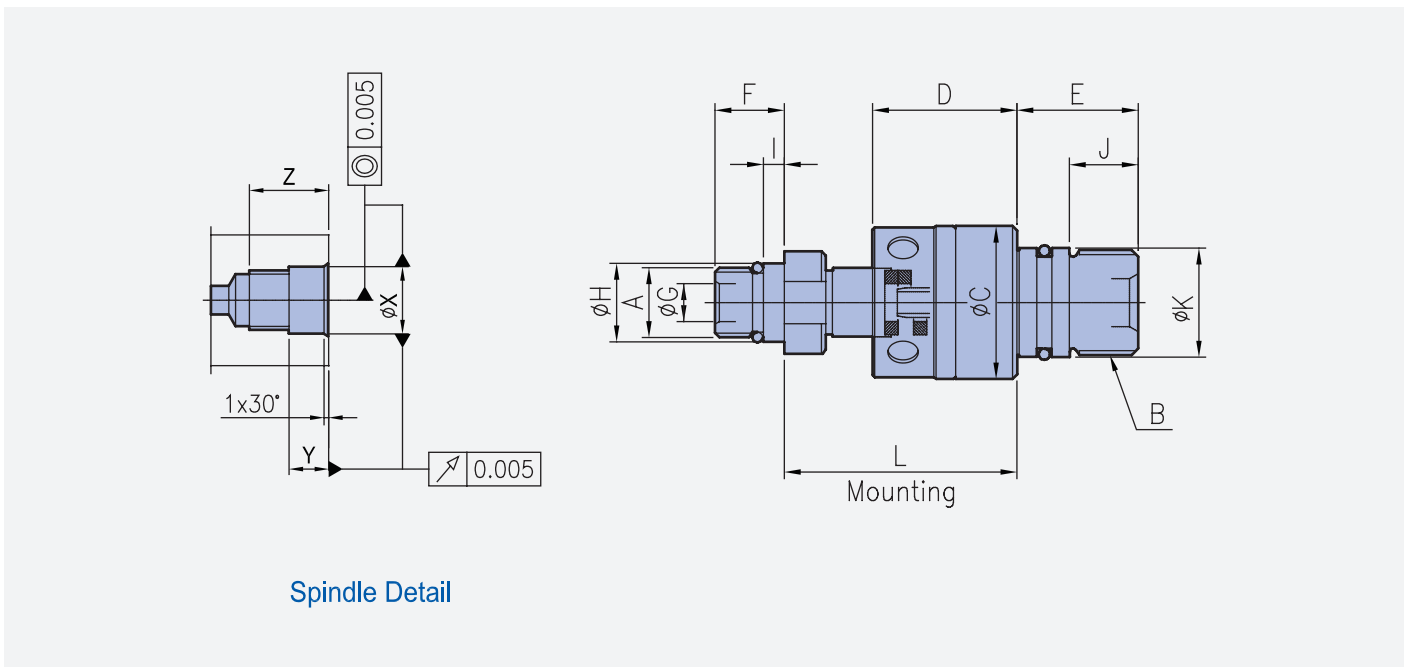


SRJ 02-102

- Auto-off seal로 유체가 공급되지 않고 고속회전할때도 사용 가능하다.
- 열악한 작동조건에서도 장기간 견딜 수 있는 실리콘 카바이드 씬
- 내식, 내마모, 내열, 내한성을 고려한 스테인레스 스틸 Body, Rotor

Operating Data

Max. Pressure : 100 bar
 Max. RPM : 30,000
 Max. Temperature : 70°C
 Max. Flow : 48 L/min



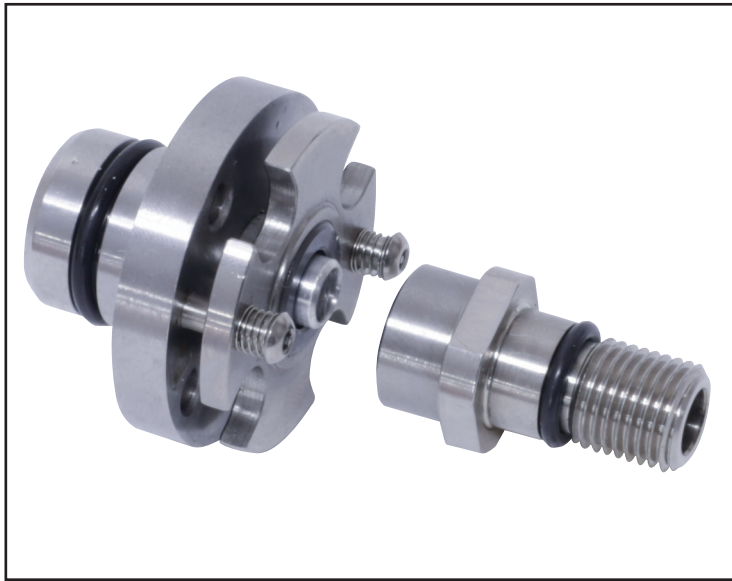
Spindle Detail

SRJ 02-102

Model	A	B	C	D	E	F	G	H	I
SRJ02-102-01	M16x1.5LH	M24X1.5LH	35 ^{+0.10} _{-0.16}	33	27.8	16	8.7	17.994/17.983	4.8

J	K	L
15.8	25 ^{-0.009} _{-0.025}	52 ± 2.5

X	Y	Z
18.007/17.997	8.5	17

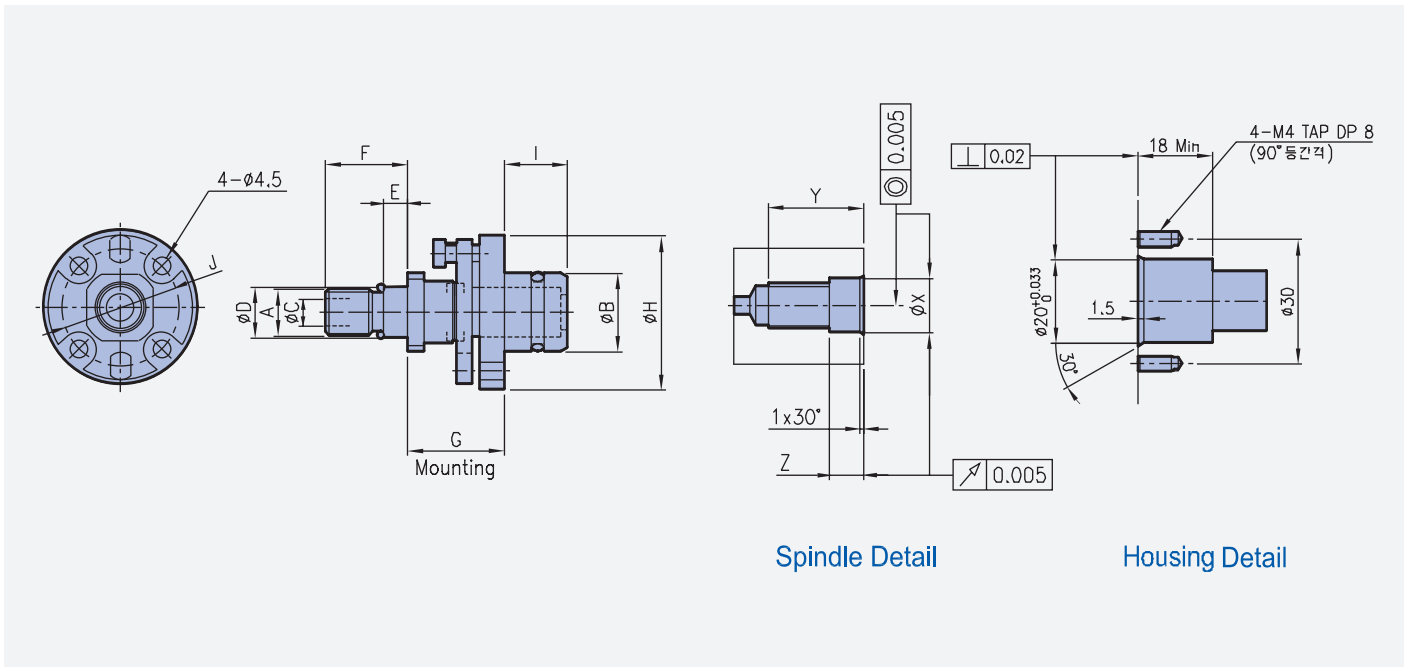


SRJ 02-103

- Auto-off seal로 유체가 공급되지 않고 고속회전할때도 사용 가능하다.
- 열악한 작동조건에서도 장기간 견딜 수 있는 실리콘 카바이드 씬
- 내식, 내마모, 내열, 내한성을 고려한 스테인레스 스틸 Body, Rotor

Operating Data

Max.Pressure : 100 bar
 Max.RPM : 30,000
 Max.Temperature : 70°C
 Max.Flow : 26 L/min



SRJ 02-103

Model	A	B	C	D	E	F	G	H	I	J
SRJ02-103-01	M12x1,25LH	20 ^{+0.040} / _{-0.061}	7	13 ⁰ / _{-0.005}	6	21	25 ± 1.5	39.5	15.9	PCD30

Model	X	Y	Z
SRJ02-103-01	13 ^{+0.011} / _{+0.006}	23	8.2



SRJ 03-101

2-PORT 유공압용 Rotary Joint

- 아노다이징 알루미늄 Body
- 내식, 내마모, 내열, 내한성을 고려한 스테인레스 스틸 후렌지형 Rotor

Operating Data

Max.Pressure : A port - 70bar

Max.Pressure : B port - 10bar

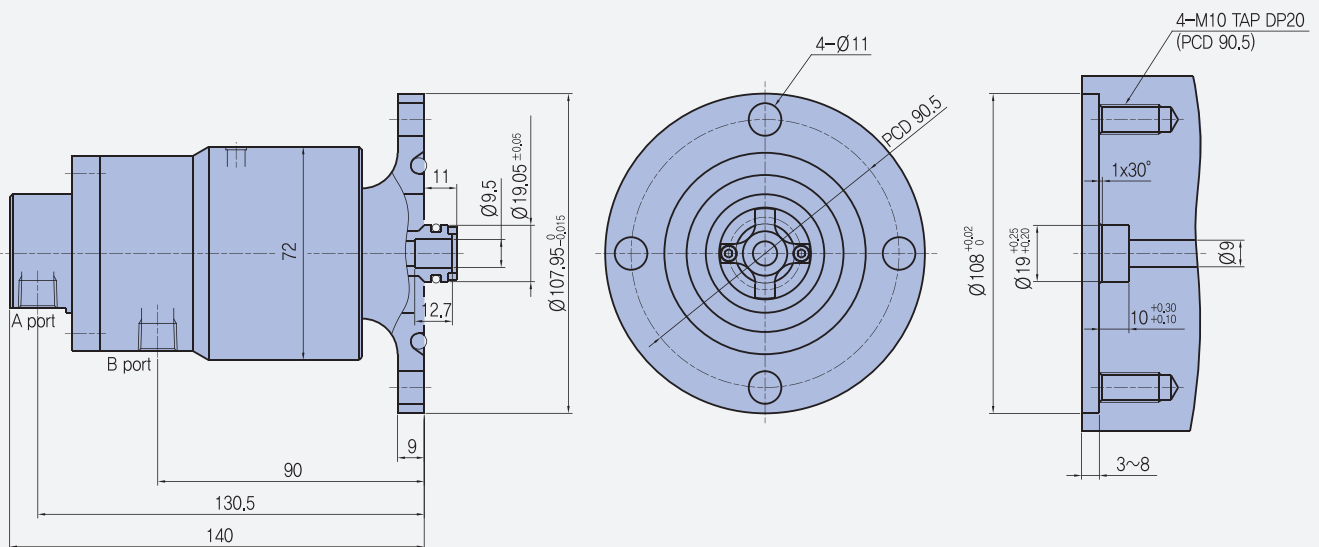
Max.RPM : 6,000

Media : Aport - Coolant /Air

Media : B port - Air

Max.Temperature : 70°C

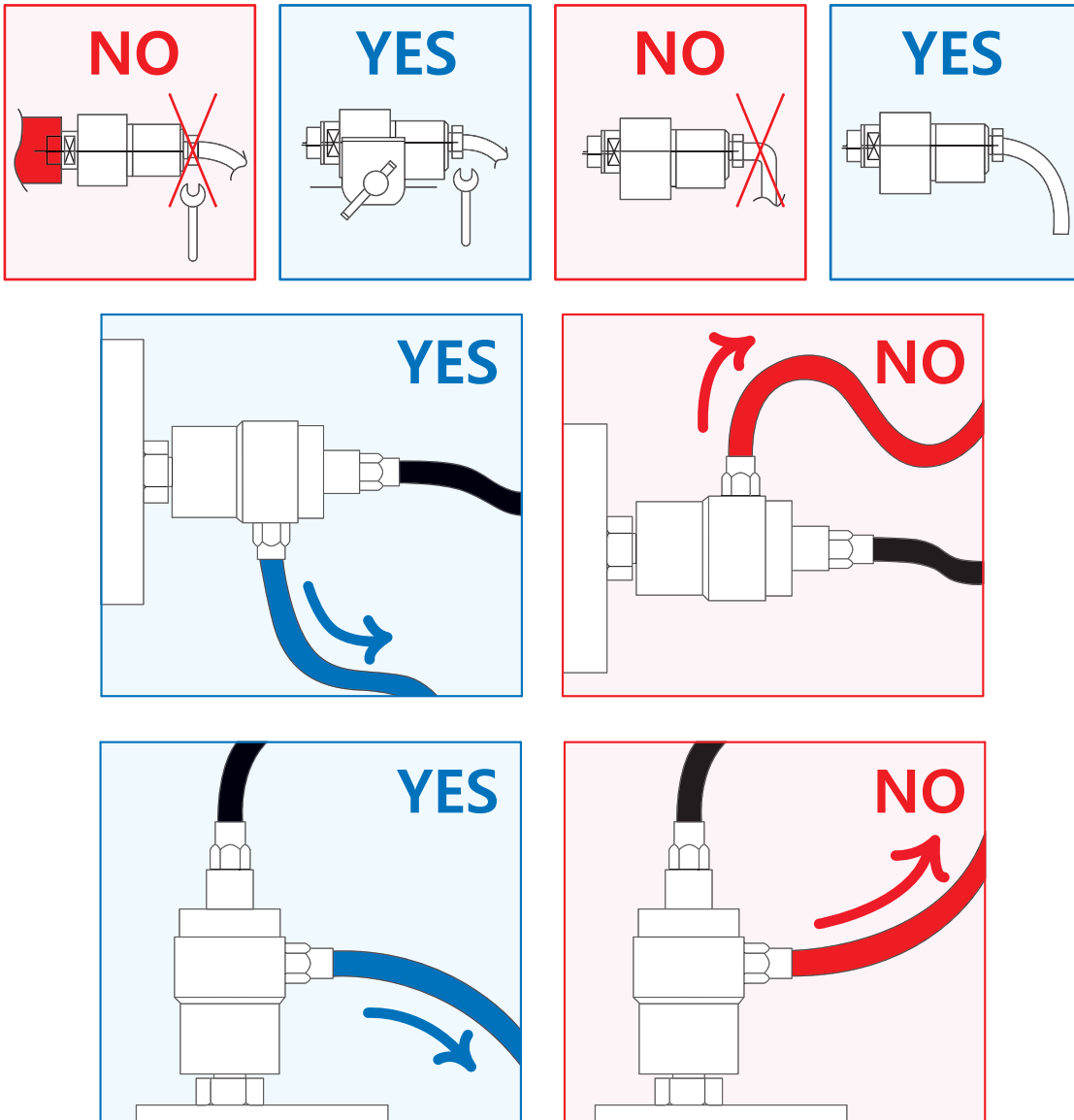
SRJ 03-101



Housing Detail

MOUNTING INSTALLATION

⚙️ 후렉시블 호스 연결방법과 예시



ORDERING CHECK LIST

Machine Type	Machining Center	<input type="checkbox"/>
	Turning Center	<input type="checkbox"/>
	Gun Drilling	<input type="checkbox"/>
	Gang Head	<input type="checkbox"/>
	Special Machine	<input type="checkbox"/>
	Other	<input type="checkbox"/>
Media	Coolant	<input type="checkbox"/>
	Oil	<input type="checkbox"/>
	Air-Oil mist	<input type="checkbox"/>
	Lubricated air	<input type="checkbox"/>
	Air	<input type="checkbox"/>
	Other	<input type="checkbox"/>
Max.pressure		bar
Max.speed		rpm
Max.flow		L/min
Rotor Style		
Customer		
address		
Q'ty		





SKT
Shin Kwang Tech

CAT.No.1402

본 사) 642-971 경남 창원시 성산구 완암로 50 창원 SK테크노파크 메카동 219호
TEL : 055-600-6530 FAX : 055-600-6531
E-mail : shinkwangt@hanmail.net
www.shinkwangt.co.kr