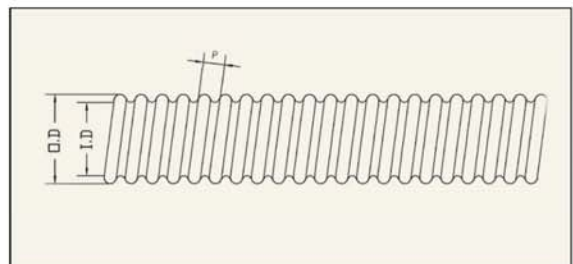
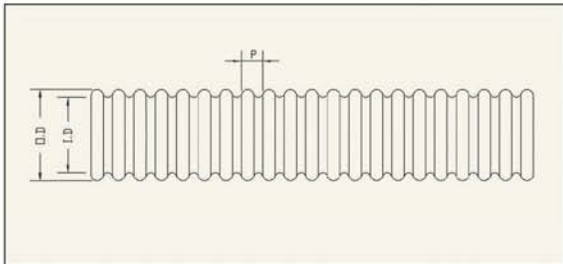


제품사양 (FLEXIBLE JOINTS)

● 1. 벨로우즈&호스	
TKF - BHO & BHS	24
● 2. 후렉시블 조인트	
TKF - 31S (10kg, 20kg/cm ²)	25
● 3. 후렉시블 메탈호스	
TKF - 32H (10kg/cm ²)	26
● 4. 진공용 (반도체) 후렉시블	
TKF - VF, VPE, KF, VGVF, PE	28
● 5. 후렉시블 메탈호스	
	30
● 6. 후렉시블 조인트 (T.P.C) 펌프이음	
TKF - TPC Type	32

배관 수송 유체의 온도변화에 따른 파이프라인의 팽창과 수축의 문제, 기관등에 의한 진동문제, 풍압 및 지진등에 의한 진동 문제로 부터 파이프라인에 가해지는 과중한 응력을 흡수하여 기기를 보호하고 사고발생을 방지 하는 목적으로 사용합니다.



1. Bellows U Type

(mm)

규격 (A)	I.D	O.D	P	T
20	20.0	27.0	7.0	0.25
25	27.4	41.4	8.6	0.3
32	32.8	46.8	9.2	0.3
40	41.7	55.7	9.2	0.3
50	52.5	68.5	10.2	0.3
65	67.5	89.5	11.8	0.4
80	78.9	102.9	11	0.4
100	103.8	127.8	12	0.5
125	129.9	159.9	15.4	0.5
150	152.2	182.2	16.2	0.5
200	202.2	236.2	19.2	0.7
250	252.2	286.2	22.7	0.7
300	300	338	24.5	0.7

● 규격품외 주문생산

2. Bellows Spiral Type

(mm)

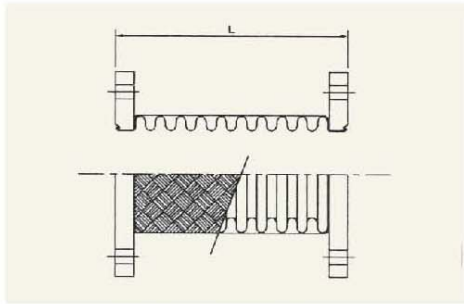
규격 (A)	I.D	O.D	T
20	20.5	32.5	0.25
25	25.9	32.9	0.25
32	34.0	48.5	0.30
40	40.5	48.5	0.30
50	53.0	61.7	0.30
65	65.5	76.7	0.40
80	76.0	90.0	0.40
100	97.1	110.0	0.40

● 규격품외 주문생산

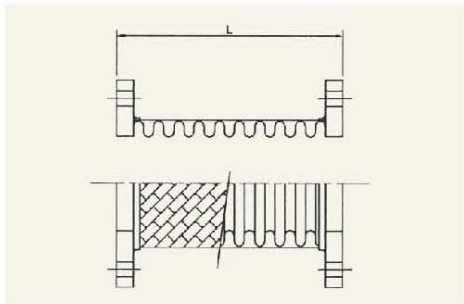
2. 후렉시블 조인트 TKF-31S

좁은 공간의 배관 설비에 적합한 극히 짧은 구조로 되어 있으면서도 진동을 효과적으로 흡수하며 고온, 고압에 견딜 수 있는 특징의 제품입니다. 특히 U형 Bellows로 구성되어 유연성이 우수합니다.

- APPLICATION : STEAM, GAS, AIR, WATER, OIL
- DESIGN PRESSURE : 10Kg/cm², 20Kg/cm²
- DESIGN TEMPERATURE : 220℃



TKF-31S(WIRE BRAID)



TKF-31S(RIBBON BRAID)



- FLANGE : SS 400/ SSC13
- BELLOWS : STS 304, 316L
- BRAID : STS 304

제품의 규격

(mm)

규격 (A)	길이	브레이드 종류
25	200	WIRE
32	200	WIRE
40	230	WIRE
50	230	WIRE
65	230	WIRE
80	230	WIRE
100	230	WIRE
125	280	WIRE
150	280	WIRE
200	300	RIBBON
250	300	RIBBON
300	300	RIBBON
350	350	RIBBON

- 규격품외 주문생산

자체 개발 제작한 Bellows를 사용한 제품으로 길이가 짧고 매우 유연하여 좁은 작업공간에서도 배관설치가 용이하며, 진동 및 충격의 흡수가 매우 뛰어 납니다. 또한 사용처에 따라 U-Type 및 오메가형 벨로우즈등을 유기적으로 접목하여 제품의 기능을 최대화 하였습니다.

- APPLICATION : STEAM, GAS, AIR, WATER, OIL
- DESIGN PRESSURE : 10Kg/cm², 20Kg/cm²
- DESIGN TEMPERATURE : 220℃
- BELLOWS : STS 304, 316L
- BRAID : STS 304

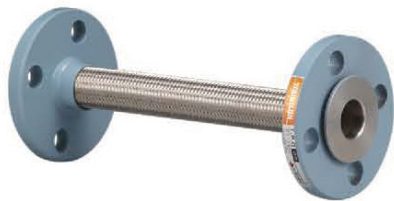


TKF-32H-S

제품의 규격 및 길이 (mm)

규격 (A)	길이
15	300L
20	300L
25	300L
32	300L
40	300L
50	300L

● 규격품외 주문생산



TKF-32H-L

제품의 규격 및 길이 (mm)

규격 (A)	길이
15	300L
20	300L
25	300L
32	300L
40	300L
50	300L

● 규격품외 주문생산



TKF-32H-P

제품의 규격 및 길이 (mm)

규격 (A)	길이
15	300L
20	300L
25	300L
32	300L
40	300L
50	300L

● 규격품외 주문생산



TKF-32H-TU

제품의 규격 및 길이 (mm)

규격 (A)	길이
15	1000L
20	1000L
25	1000L
32	1000L
40	1000L
50	1000L

● 규격품외 주문생산



TKF-32H-N

제품의 규격 및 길이 (mm)

규격 (A)	길이
15	300L
20	300L
25	300L
32	300L
40	300L
50	300L

● 규격품외 주문생산



TKF-32H-U

제품의 규격 및 길이 (mm)

규격 (A)	길이
15	300L
20	300L
25	300L
32	300L
40	300L
50	300L

● 규격품외 주문생산



TKF-32H-O

제품의 규격 및 길이 (mm)

규격 (A)	길이
15	300L
20	300L
25	300L
32	300L
40	300L
50	300L

● 규격품외 주문생산



TKF-32H-CL

제품의 규격 및 길이 (mm)

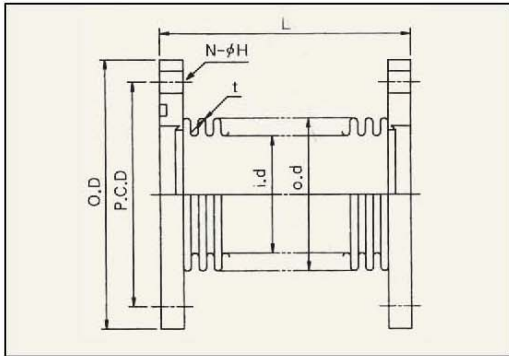
규격 (A)	길이
15	300L
20	300L
25	300L
32	300L
40	300L
50	300L

● 규격품외 주문생산

반도체 제조를 필두로 초전도, 핵융합, 우주항공 등 최첨단 기술의 진공 장치로 많이 사용되는 FLEXIBLE 입니다. 특히 진공배관 용으로써 초고진공(10^{-8} Pa) 영역까지 사용 가능합니다



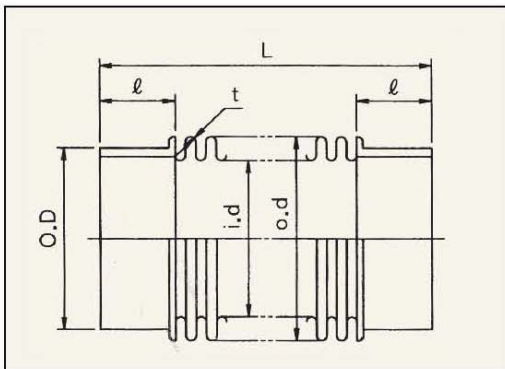
- APPLICATION : Semiconductor manufacturing Machines/Medical Instruments/Aerospace Instruments/State-of-art vacuum instruments etc
- DESIGN PRESSURE : Ultra High Vacuum (10^{-8} Pa) - 5Kg/cm²
- Bellows : STS 304,316L
- Flange : STS 304,316L



제품의 규격(TKF-VF)

규격	i.d	o.d	t	O.D	P.C.D	N.φH	L
10A	15	22	0.12	70	50	4.10	50
20A	20	30	0.14	80	60	4.10	60
25A	25	37	0.15	90	70	4.10	68
40A	43	57	0.2	105	85	4.10	80
50A	59	75	0.2	120	100	4.10	105
65A	68	86	0.2	145	120	4.12	110
80A	83	101	0.2	160	165	4.12	115
100A	105	127	0.2	185	160	4.12	120

● 규격품외 주문생산

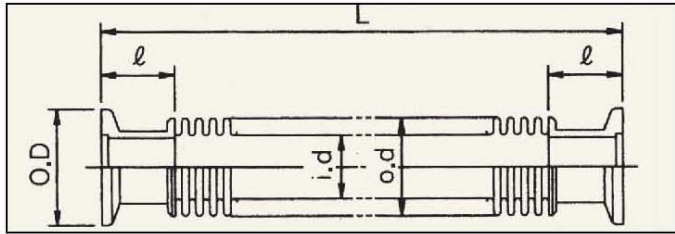


제품의 규격(TKF-VPE)

규격	i.d	o.d	t	O.D	ℓ	L
10	15	22	0.12	17.3	30	85
15	20	30	0.14	21.7	30	105
20	25	37	0.15	27.2	30	110
25	30	43	0.16	34.0	30	110
32	36	50	0.2	42.7	30	120
40	45	59	0.2	48.6	30	140
50	57	75	0.2	60.5	30	150
65	68	86	0.2	76.3	30	150
80	83	101	0.2	89.1	30	160
90	98	120	0.25	101.6	40	180
100	105	127	0.25	114.3	40	180

● 규격품외 주문생산

TKF-KF, VGVF, PE



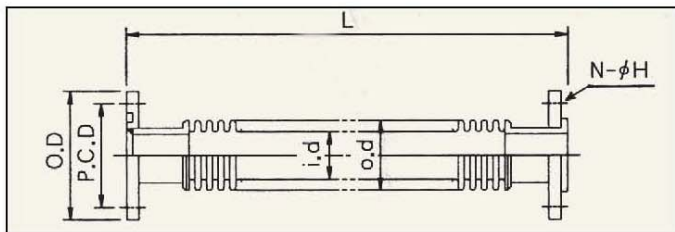
제품의 규격(TKF-KF)

규격	i.d	o.d	O.D	l
KF10	15.0	19.4	30	20
KF16	20.0	24.8	30	20
KF25	25.4	31.5	40	20
KF40	40.0	48.2	55	20
KF50	50.0	59.0	75	20
KF80	80.0	99.5	114	25
KF100	102.5	122.0	134	25

● 규격품외 주문생산



TKF-KF



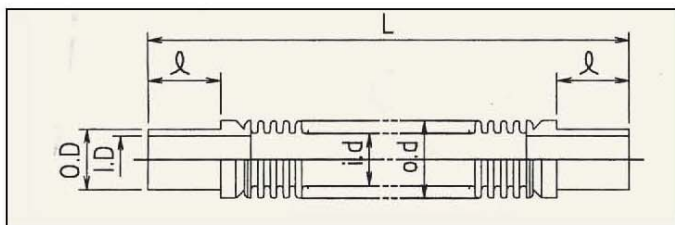
제품의 규격(TKF-VGVF)

규격	i.d	o.d	O.D	P.C.D	N-φH
15A	12.5	16.5	70	50	4.10
20A	21.5	28.0	80	60	4.10
25A	26.5	36.0	90	70	4.10
40A	42.5	54.0	105	85	4.10
50A	50.5	65.0	120	100	4.10
60A	66.0	82.0	145	120	4.12
80A	78.0	96.0	180	135	4.12
100A	103.0	122.0	185	180	8.12

● 규격품외 주문생산



TKF-VGVF



제품의 규격(TKF-PE)

규격	i.d	o.d	I.D	O.D	l
8A	5.4	8.9	4.5	6.36	20
10A	10.0	13.8	7.0	9.52	25
15A	15.0	19.4	10.0	12.7	30

● 규격품외 주문생산



TKF-PE

지진이 발생해도 깨끗하고 위생적인 물을 공급합니다.

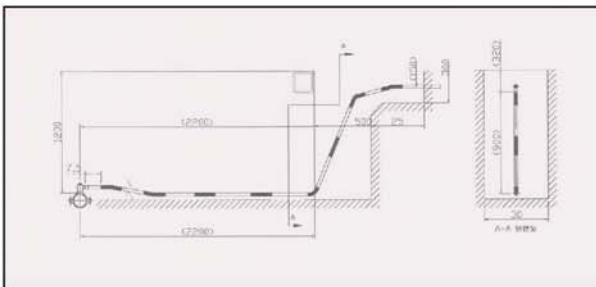
흔들림 방지 성능에 관한 표준이 향상되었으며, 액트 파이프는 이 향상된 기준에 따라 생산됩니다. 절단 및 형성, 가공, 용접, 시험, 선적 공정이 모두 자체 기술을 통해 본사 공장에서 수행됩니다. 최고의 품질과 안전성을 보장합니다.

액트 파이프의 품질

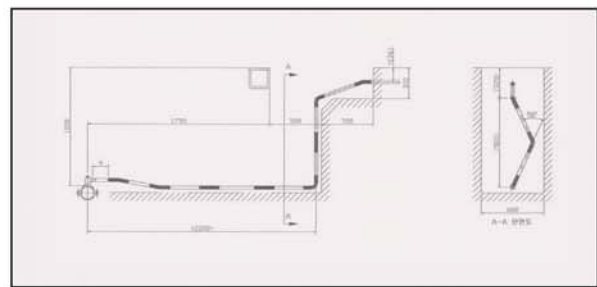
1. 액트 파이프의 흔들림 방지 성능이 아주 우수하기 때문에, 지진이 발생하더라도 안전합니다.
어떤 흔들림이나 충격에도 잘 견뎌내는 제품입니다. 두꺼운 스페인리스 강철로 제작하여, 건설 분야 등 어떤 분야에서 사용하더라도 손상되지 않는 제품입니다.
2. 액트 파이프는 내구성이 우수하고 부식이 되지 않기 때문에 매우 위생적입니다.
SUS304와 316으로 제작하였기 때문에, 내구성이 우수하고 부식이 되지 않으므로 깨끗한 물을 공급할 수 있도록 도와줍니다.
3. 액트 파이프는 유연합니다. 힘을 가하면 휘어지는 제품이므로, 원하시는 대로 휘거나 늘릴 수 있으며 또한 줄이는 것도 가능합니다. 즉, 배관 작업의 효율이 향상됩니다.
4. 액트 파이프를 이용하시면 비용을 절감할 수 있습니다. 유연한 제품이므로 연결 장치가 필요치 않습니다. 연결 부품 등을 사용하지 않아도 되므로, 비용 절감이 가능합니다. 이런 종류의 파이프는 오랫동안 형상이 잘 보존됩니다.



● 액트 파이프 구성 예



급수관을 공공 장소 및 사유 장소에 수직으로 구성할 경우



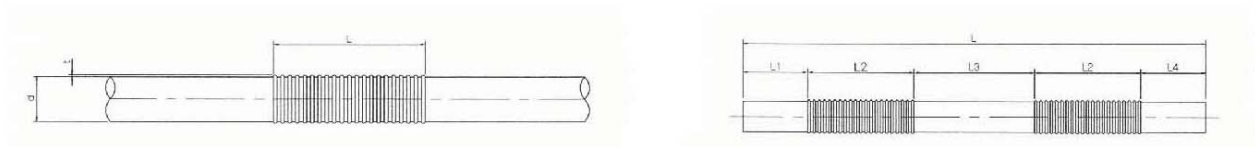
급수관을 주거 건물 최고 위치에 수직으로 설치할 경우 (최장 900mm)

급수용 주름 스테인리스 강철 튜브

● 타입 및 심볼

타입	심볼	용례
주름 튜브 A	CSST-ST304	급수용 정상 배관
주름 튜브 B	CSST-ST316	A 타입 파이프에 비해 좀 더 부식 방지가 필요한 급수용 배관

● 사이즈



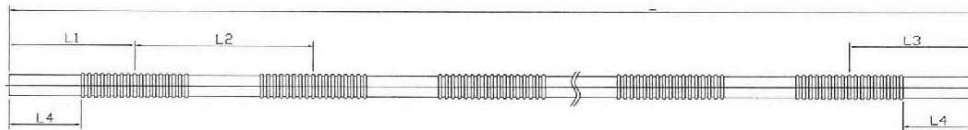
제품의 규격

(mm)

규격 (A)	d _i			t _i		l _i	
	치수	토랜스	평균 사이즈 허용값	치수	토랜스	치수	토랜스
15	15.88	0	0.2	13	± 0.8	80	± 10
20	22.22			20	± 0.10	120	
25	28.58	25		120			
32	24.00	± 0.34	0.2	30	± 0.12	153	± 20
40	42.70	± 0.43		40		225	
50	48.60	± 0.49	0.25	50		225	

● 규격품외 주문생산

● 주름 튜브 사이즈



제품의 규격

(mm)

규격 (A)	L		l ₁		l ₂		l ₃		l ₀ (기준)
	치수	토랜스	치수	토랜스	치수	토랜스	치수	토랜스	
15	4,000	+0 주름 없음	190	+10	475	± 20	485	+0	150
20			210		475		465		150
25			210		475		465		150
32			230	0	470		480	주름 없음	153.5
40			265	460	515		152.5		
50			265	460	515		152.5		

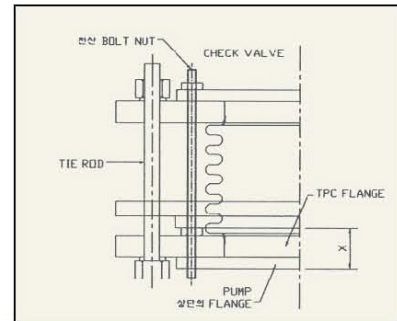
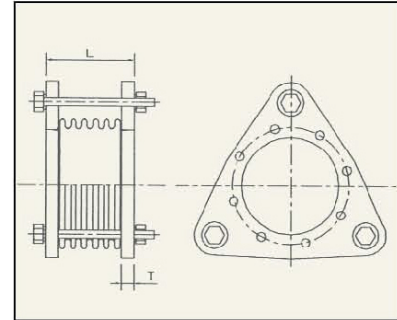
● 규격품외 주문생산

다겹 BELLOWS를 사용으로 스프링 반력이 적고, BRAID를 사용하지 않는 구조로서 BRAID에 의한 진동 전달이 없습니다. TIE ROD를 사용하므로 추진력에 의한 벨로우즈의 손상을 방지하고, TIE ROD 와 마찰 소음이 전혀 발생하지 않습니다.

- APPLICATION : STEAM, GAS, AIR, WATER, OIL
- DESIGN PRESSURE : 10Kg/cm², 20Kg/cm²
- DESIGN TEMPERATURE : 220 ℃

TPC설치방법

방진가대의 총 변위량은 펌프에 유체가 충만했을 때의 변위량과 펌프 가동시 변위량을 합한 것 과 같습니다. 그러므로 설치 시 이 변위량 만큼 압축하여 설치 하십시오.



- FLANGE : SS 400/ SSC13
- BELLOWS : STS 304, 316L
- BOLT.NUT : SS400 / SSC 13

제품의 규격

(mm)

규격 (A)	치수				운동량		
	10kg /cm ²		20kg /cm ²		신축량		LATERAL
	L	T	L	T	신량	축량	
25	80	16	80	16	3	12	3
32	80	16	85	18	3	12	3
40	80	16	85	18	3	12	3
50	115	16	119	18	3	12	3
65	120	16	128	20	3	12	3
80	120	16	132	22	3	12	3
100	125	16	141	24	3	12	3
125	130	19	144	26	3	12	3
150	140	19	158	28	3	12	3
200	150	19	172	30	3	12	3
250	200	25	218	34	3	12	3
300	200	25	222	36	3	12	3
350	200	25	230	40	3	12	3
400	200	28	236	46	3	12	3
450	200	28	250	48	3	12	3
500	215	30	253	50	3	12	3

● 규격품외 주문생산