

2.0메가픽셀 네트워크형 Starlight BOX 카메라

YK-B200MS



2.0MP
Mega Pixel

IR
30m

MJPEG
Movie

H.265
MPEG-4AVC
H.265

감지가능

IP67

PoE

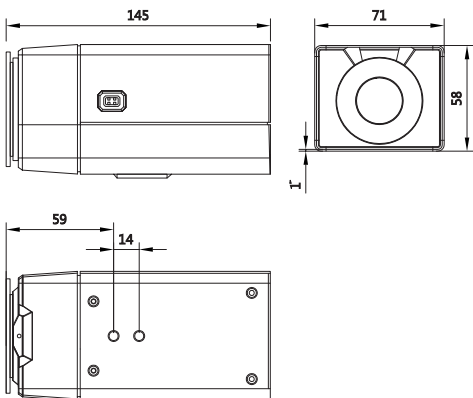
제품개요

본 제품은 2.0 메가픽셀 IP 적외선 초저조도 Box형 카메라이며, 최대 1920×1080 @30fps로 0.002Lux(Color 모드) 초저조도 상태의 어두운 곳에서도 물체의 식별이 가능한 프리미엄 네트워크 카메라입니다.

특징

- 2.0MP, 1/1.9" Sony Exmor CMOS Sensor
- 초저조도
Color : 0.002Lux@(F1.2, AGC ON)
B/W : 0.0002Lux@(F1.2, AGC ON)
- 해상도 1920×1080 @30fps 지원
- 듀얼 코덱지원(H.264/MJPEG)
- 광역역광보정(WDR), 디지털 노이즈 감소(3D DNR), 역광 차단(HLC), 안개보정기능 지원(Defog)
- 트리플 스트림 지원
- 경계선 침입 감지/지정구역 침입 감지
- TVS 6000V, Lightning/Surge 2000V

도면



제품사양

카메라	
이미지 센서	2MP, 1/1.9" Sony ExmorCMOS
코어 프로세서	ARM9 아키텍처
운영 시스템	LINUX 내장형
통신방식	PAL/NTSC
최저조도	Color : 0.002Lux @(F1.2, AGC ON) B/W : 0.0002Lux @(F1.2, AGC ON)
셔터 시간	1S ~ 1/100,000S
렌즈 마운트	C/CS
야간기능(Day/Night)	자동 스위치를 갖춘 적외선 차단 필터
광역역광보정(WDR)	120 dB
신호 대 잡음비(S/N 비율)	55 dB
디지털 노이즈 감소	3D DNR
압축 표준	
비디오 압축	H.264/MJPEG
비트율	32K ~ 8Mbps
오디오 압축	G.711/G.726/ADPCM
비트율	8K ~ 48Kbps
이미지	
최대 이미지 해상도	1920×1080
프레임율	50Hz : 25fps(1920×1080), 25fps(1280×720) 60Hz : 30fps(1920×1080), 30fps(1280×720)
트리플 스트림	메인스트림 : 1080P(1920×1080) 서브스트림 : D1(704×576) 서드 스트림 : CIF(352×288)
이미지 설정	밝기, 채도, 대비, 톤 설정가능
역광 차단(HLC)	Y
스마트 안개보정(Defog)	Y
코리더(Corridor)	Y
전자식 손떨림 보정(EIS)	Y
관심영역(ROI)	4개 영역
프라이버시 마스크	4개 영역
이미지 중첩	200×200, BMP 24bit, 구성 가능한 영역
네트워크	
브라우저	IE 7+, Chrome, Firefox 5.0 +
네트워크 스토리지	NAS
영상 분석	경계선 침입 감지/지정구역 침입 감지
알람 작동기	동작 탐지/IP 충돌/MAC 충돌/포트 알람
프로토콜	TCP/IP/ICMP/HTTP/HTTPS/FTP/DHCP/DNS/DDNS/RTP/RTSP/RTCP/PPPoE/NTP/UPnP/SNMP/IGMP/802.1X/QoS/IPv6/Bonjour
사용자 허가	4 레벨/8 사용자
시스템 호환성	ONVIF(Profile S, Profile G), SDK
인터페이스	
오디오 입력/출력	1-ch
통신 인터페이스	1-ch RJ45 10M/100M 이더넷 인터페이스, RS485
알람 입력	1-ch
비디오 입력	1Vp-p 복합 출력(75Ω/BNC)
온보드 저장	내장 Micro SD/SDHC/SDXC 카드 슬롯, 최대 64 GB
일반	
작동 조건	-35°C ~ 65°C, 0 ~ 95% RHG
전원 공급	DC 12V±10%/AC24V±10%/PoE
소비 전력	DC12V : 5W, AC24V : 7.5W
회로 보호	TVS 6000V, Lightning/Surge 2000V
규격	145mm×71mm×58mm
중량	600g(카메라만); 800g(패키지 포함 시)