

## Weighing Controller

# CI-600D SERIES



## 디지털 인디케이터

CI-600D 시리즈는 디지털 로드셀 연결용 인디케이터로 사용자 친화적 그래픽 인터페이스를 통해 디지털 로드셀 상태 및 정보 정보 확인이 용이하며, 정확하고 정밀한 계량과 쉽고 편리한 사용이 가능합니다.

또한 다양한 인터페이스와 기능으로 플랫폼, Truck Scale, Hopper Scale, Packer Scale 등 다양한 제품과 연결하여 사용할 수 있으며, 거친 산업환경에 적합합니다.



디지털 로드셀 자가진단 기능



사용자 친화적 인터페이스



USB 데이터 백업



다양한 통신 사용

# CAS

# CI-600D SERIES

## Features

### 디지털 로드셀 자가진단 기능

디지털 로드셀 상태 표시를 통해 실시간으로 로드셀 상태를 확인할 수 있습니다.



### RFI&EMS 차폐

전자/전파의 노이즈를 차폐하여 거친 산업 환경에서도 안정적인 시스템 구동을 가능하게 합니다.



### 디스플레이 보호 커버 적용

디스플레이 보호 커버를 적용하여 이물질과 외부 충격으로부터 디스플레이를 보호합니다.



### 편리한 기능설정

인디케이터 파라미터 설정 메시지를 한글로 표현하여 편리하게 기능 설정을 할 수 있습니다.



### 확장된 키 사양

CI-600D 시리즈는 숫자키 10개와 기능키 9개를 가지고 있으며, 그 중 3개의 기능키는 기능변경이 가능하여 사용자 편의에 맞게 설정이 가능합니다.

### 사용 친화적 인터페이스

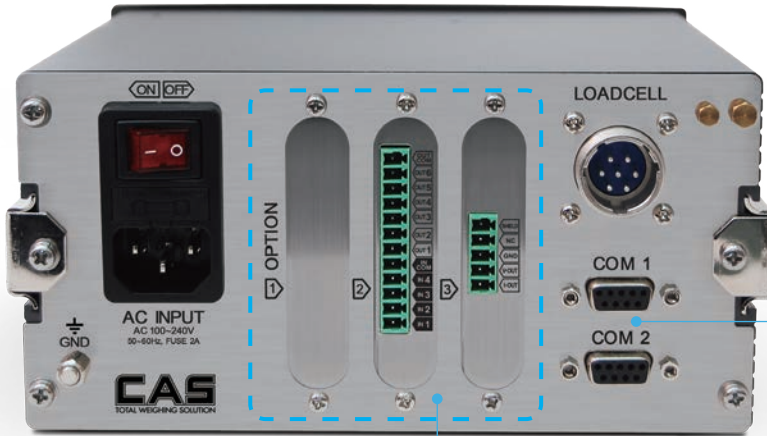
CI-600D 시리즈는 4.3" Full Graphic TFT LCD를 적용하여 한글메시지와 다양한 기능 아이콘 및 설정값 표현하고 다양한 계량 정보를 쉽게 확인할 수 있습니다.

### USB 메모리 사용 가능

USB 포트를 기본으로 제공하여 계량 데이터 백업이 가능합니다.



## Communication Interface

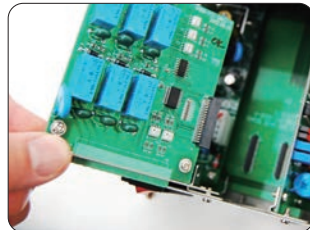


### 다양한 통신 사용

RS-232C 포트 2개를 기본으로 제공하며 그 외 3개의 통신카드를 동시에 사용할 수 있습니다.

### 규격화 된 통신카드

통신카드를 슬롯 타입으로 규격화하여 통신카드를 손쉽게 교체 및 장착할 수 있습니다.



### 터미널 블록 사용

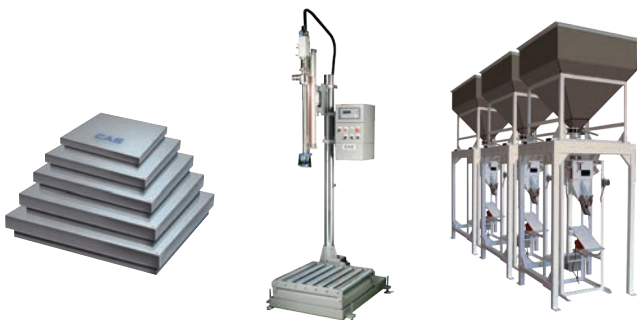
터미널 블록 적용으로 외부기와 연결이 편리합니다.



## Application/Software

### 사용환경

CI-600D 시리즈는 디지털 로드셀 또는 디지털 모듈 박스(DMP)를 활용한 플랫폼, 우형기, 인장/압축 시험기, Truck scale, Packer scale, Hopper scale, 충전기 등 다양한 장비 및 계량기에 연결이 가능합니다.

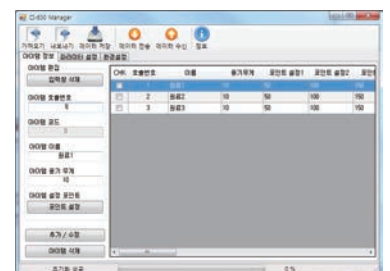


### 다양한 프린터 호환

티켓 프린터 및 라벨 프린터 연동이 가능합니다.

### PC 프로그램 지원

CI-600D 전용 프로그램으로 인디케이터의 설정값을 관리할 수 있으며, PC로 계량 데이터의 백업이 가능합니다.



## Graphic User Interface (GUI)

<Simple Type CI-601D>



<Controller Type CI-605D>



## 제품 특징

- 사용자 친화적 인터페이스 (4.3" Full Graphic TFT LCD 적용)  
- 손쉬운 디지털 로드셀 상태 및 정보 확인 가능
- 디지털 로드셀 자가진단 기능 탑재
- RFI & EMS 차폐
- 최대 100개의 물품정보 지원
- USB 메모리 데이터 백업 지원
- 자기 진단 및 자기 고장 회복 기능 내장
- Weight Back-up(정전시 데이터 기억)
- 인디케이터 관리 PC 프로그램 지원
- 다양한 통신 사양

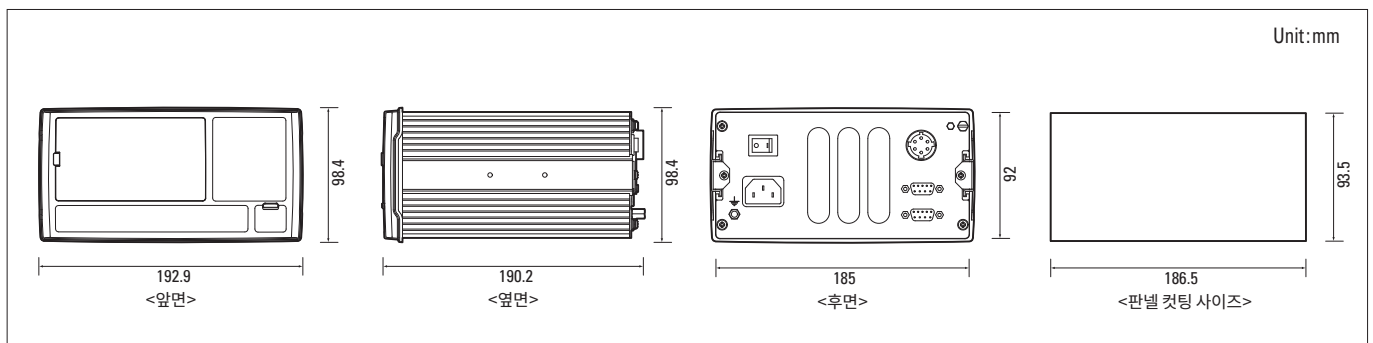
## 선택 사양

- Analog Out Card(V-out(0~10V)/I-out(4~20mA))
- RS-422/RS-485(Modbus RTU)
- BCD In Card/BCD Out Card
- 외부 입출력: 입력4개/출력6개, 입력6개/출력8개
- 프린터
- 보조디스플레이
- Ethernet
- Wi-fi

## 제품사양

모델명	CI-601D	CI-605D	CI-607D
로드셀 인가전압	DC 9V		
로드셀 연결수	10 ea		
로드셀 통신	RS-485 Half duplex		
Baud rate	9600~115,200 bps		
디스플레이	4.3" TFT Color LCD		
키	Numeric Key 10, Function Key 9		
통신	기본	RS-232C x 2 Port (COM1, COM2)	
	선택	RS-422/485 (Modbus RTU), Analog output (I-out/V-out), BCD In/Out, Ethernet (Modbus TCP)	
외부 입출력	-	Input 4ea / output 6ea (Option)	Input 6ea / output 8ea (Option)
전원	AC100~240V 50/60Hz		
사용온도	-10℃ ~ 40℃		
제품크기	192.9 (W) X 190.2 (D) X 98.4 (H) mm		
패널 커팅 크기	186.5 (W) x 93.5 (H) mm		
제품무게	1.8 kg		

## 제품도면



Ver. 1.0\_92015202



(주)카스

고객지원센터: 1577-5578

본사: 경기도 양주시 광적면 그루고개로 262 T. 031 820 1100

서울사무소: 서울 강동구 양재대로 1315(성내동) 카스빌딩 T. 02 2225 3500 F. 02 475 4668/9

카스 공식 홈페이지: [www.cas.co.kr](http://www.cas.co.kr)



\* 제품 이미지는 실물과 다를 수 있으며, 사양에 따라 일부 변경될 수 있습니다.

