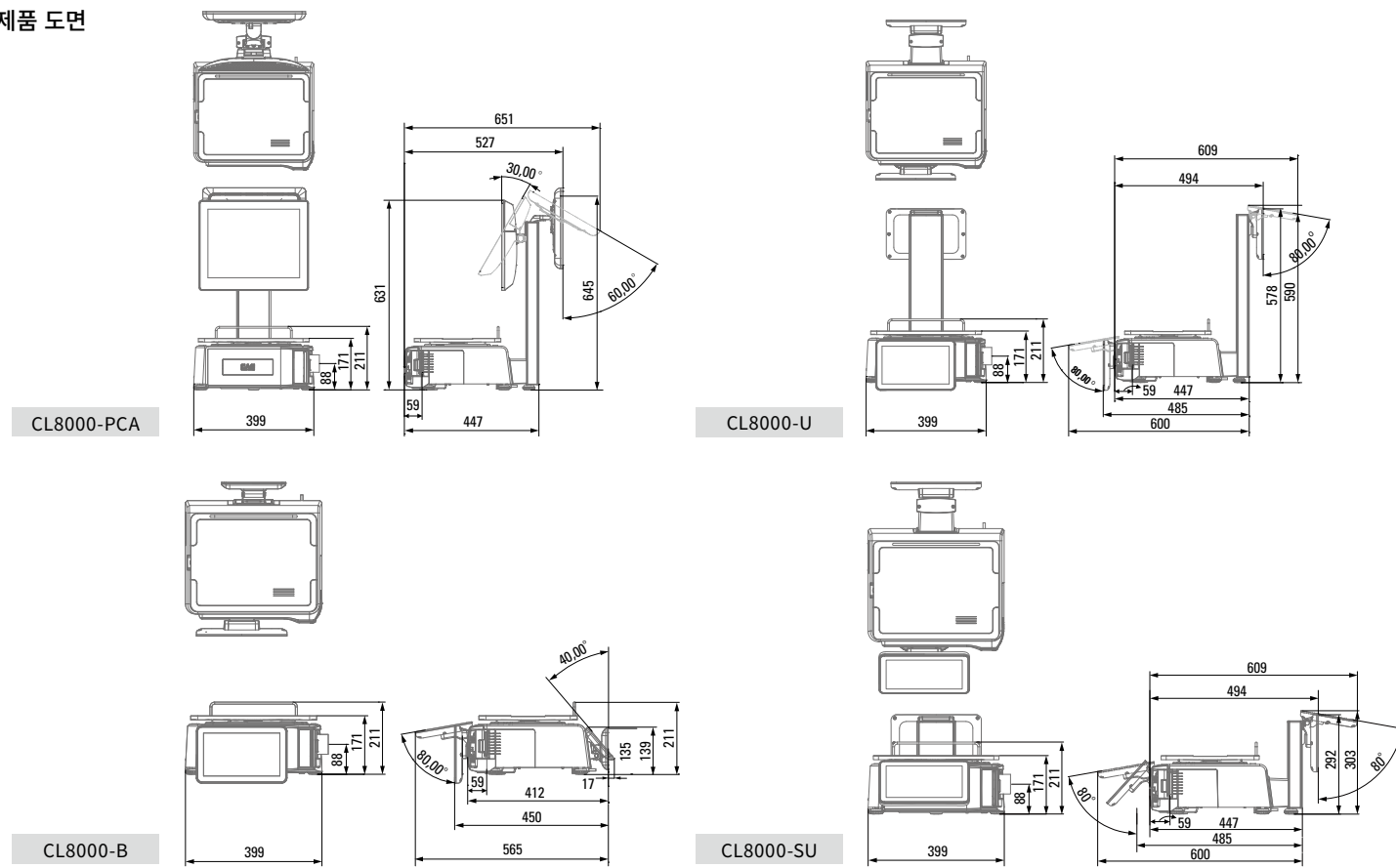


PC-Based Scale CL8000

제품 사양

최대표시 (kg)			Max 3/ 6kg	Max 6/ 15kg	Max 15/ 30kg	
한 눈의 값			1/2g	2/5g	5/10g	
분해도			1/3,000			
모델명			CL8000-PCA	CL8000-B	CL8000-U	CL8000-SU
디스플레이	전면 (운영자용)	패널	15인치 터치스크린 TFT LCD	10.1인치 터치스크린 TFT LCD	10.1인치 터치스크린 TFT LCD	10.1인치 터치스크린 TFT LCD
		터치스크린	정전식 터치스크린			
		해상도	1024 x 768 (4:3)	1024 x 600 (17:10)	1024 x 600 (17:10)	1024 x 600 (17:10)
	후면 (고객용)	패널	9.7인치 / 15인치 TFT LCD (선택사양)	7인치 TFT LCD	10.1인치 TFT LCD	10.1인치 TFT LCD
		해상도	1024x768 (4:3)	1024x600 (17:10)	1024x600 (17:10)	1024x600 (17:10)
PC		CPU	Intel Celeron J1900 (2.42GHz)			
		메모리	DDR3L 4GB			
		저장용량	SSD 64GB			
		인터페이스	USB x 6, COM x 6 LAN x 1, RJ11 x 1 Audio Out x 1	USB x 6, COM x 3 / LAN x 1, RJ11 x 1 Audio Out x 1, Audio In x 1	USB x 6, COM x 3 / LAN x 1, RJ11 x 1 Audio Out x 1, Audio In x 1	USB x 6, COM x 3 / LAN x 1, RJ11 x 1 Audio Out x 1, Audio In x 1
		운영체제	CAS 소프트웨어 사용 버전 : 리눅스 우분투 / 외부 소프트웨어 사용 버전 : Windows 10 IoT			
프린터		타입	Direct Thermal Printing			
		해상도	202 dpi			
		인쇄속도	150 mm/sec			
		인쇄 폭	최대 56 mm			
		용지 폭	최대 65 mm			
		인쇄 길이	최대 200 mm			
전원		AC 100~240V 50/60Hz, 1.5A				
집판 크기 (W) x (D)		368 x 288 mm				
제품 크기 (W) x (D) x (H)		399 x 447 x 631 mm	399 x 450 x 211 mm	399 x 494 x 590 mm	399 x 494 x 303 mm	
제품 무게		16.0 kg	10.3 kg	12.5 kg	11.8 kg	
선택 사양		후면 디스플레이(PCA타입), 라이너리스 프린터, CL-Works Pro				

제품 도면



Ver. 1.0_92302202



CAS

PC-Based Scale CL8000 series

CL8000은 고성능 PC 기반 저울로 계량 및 라벨링 뿐만 아니라 광고 이미지/동영상 재생 등의 다양한 작업을 정확하고 유연하게 수행할 수 있습니다. 또한, 직관적이고 사용자 친화적인 GUI로 빠르고 편리하게 사용할 수 있습니다.



카스 공식 홈페이지

(주)카스

본사 : 경기도 양주시 광적면 그루고개로 262 TEL. 031-820-1100
서울사무소 : 서울 강동구 양재대로 1315(성내동) 카스빌딩 TEL. 02-2225-3500
공식홈페이지 : www.cas.co.kr
고객지원센터 : 1577-5578



* 제품 이미지는 실물과 다를 수 있으며, 사정에 따라 일부 변경될 수 있습니다.



www.cas.co.kr

고해상도 터치 TFT LCD 디스플레이

선명한 터치 디스플레이를 통해 상품 및 무게 정보, 광고 등을 쉽게 확인할 수 있습니다.

- ▶ PCA 타입 : 전면 - 15인치 / 후면(선택사양) - 15, 9.7인치
- ▶ B 타입 : 전면 - 10.1인치 / 후면 - 7인치
- ▶ U/SU 타입 : 전/후면 - 10.1인치



15인치 터치 스크린
(해상도 : 1024x768)



10.1인치 터치 스크린
(해상도 : 1024x600)

전면 개폐형 프린터 적용

전면 개폐형 프린터를 적용하여 협소한 공간에서 라벨용지 교체가 용이합니다.

- ▶ 인쇄 속도 : 150 mm/sec
- ▶ 해상도 : 202 dpi
- ▶ 인쇄 폭/길이 : 최대 56 mm/200 mm
- ▶ 인쇄 폰트 : 트루 타입 폰트



다양한 인터페이스 지원

USB x 6, COM x 6, LAN x 1, RJ11 x 1, Audio Out x 1 등 다양한 인터페이스를 통해 강력한 네트워크 시스템을 구축할 수 있습니다.
*PCA 타입 기준



CL8000-PCA

프린터

제품 라인업

고객용 디스플레이
(선택사양)



CL8000-PCA



CL8000-B



CL8000-SU



CL8000-U

64GB SSD를 통한 무제한 PLU(상품정보)

64GB의 SSD를 적용하여 PLU 및 성분 등의 다양한 상품정보들을 제한없이 저장할 수 있습니다.

다양한 바코드, 라벨 포맷 설정

다양한 라벨 포맷과 바코드 설정이 가능하며, CL-Work Pro 프로그램을 통해 자유롭게 디자인이 가능합니다.



운영체제

- ▶ 리눅스 우분투 (CAS 소프트웨어 사용 버전)
- ▶ Windows 10 IoT (외부 소프트웨어 사용 버전)



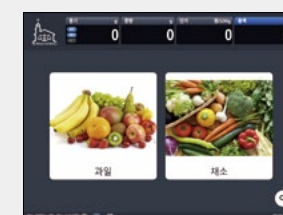
※ CL8000 CAS 소프트웨어 외 외부 (SI업체) 소프트웨어 탑재/연동 가능

CAS Software

직관적이고 사용자 친화적인 GUI를 적용하여 사용자가 CL8000을 쉽게 설정하고 운용할 수 있습니다. 또한, CL-Work Pro (PC 프로그램)와 연동하여 효율적인 저울 관리가 가능합니다.

- ▶ 원격 제어 기능을 통한 편리한 저울 관리
원격 펌웨어 업데이트, 이상 발생 시 원격 지원을 통한 신속 해결
- ▶ 사용자 화면 편집
상품 카테고리별로 PLU 자동 배치 기능 탑재
저울에서 상품 이미지, 폰트 사이즈, 키 사이즈 등 직접 화면 편집 가능
- ▶ 상품 검색 기능
- ▶ 다국어 지원
화면 표시 및 입력기 언어
- ▶ 메뉴/기능별 북마크 설정 가능
자주 사용하는 메뉴를 북마크로 등록하여 해당 메뉴로 손쉽게 이동 가능
- ▶ REST API를 통해 저울로 데이터 전송 가능

CAS 셀프서비스 저울 소프트웨어



카테고리 선택



상품 선택



상품 무게 계량



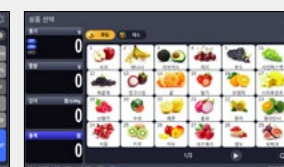
상품 개수 입력 > 라벨 발행



CAS 라벨프린트 저울 소프트웨어



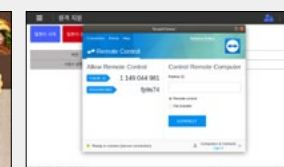
효율적인 화면 구성



화면 구성 변경



광고기능



원격제어

