



유압 실린더

- CJT형 70 · 140 kgf/cm² KS 유압 실린더 J-2쪽
- CJT형 210 kgf/cm² KS 유압 실린더 J-21쪽
- C6 시리즈 박형 실린더 J-39쪽



C6 시리즈 박형 실린더

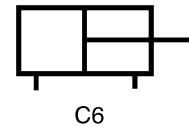
C6 Series Compact Type Hydraulic Cylinders

SEWON의 박형 실린더 C6시리즈는 종래의 실린더와 비교하여 전체길이 1/3으로 콤팩트하게 되므로 공간적으로 무리한 장소에도 취부할 수 있습니다. 특히 다음과 같은 특징이 있습니다.

- **콤팩트한 설계**
실린더 튜브와 커버의 일체화에 의해 작은 공간에도 취부할 수 있으므로 공간화가 가능해집니다.
- **풍부한 다양성**
C6시리즈의 형식은 3기종, 135종류로 풍부합니다. 용도에 맞추어 선택해 주십시오.
- **고내구성의 피스톤**
표준형과 푸트형 실린더의 피스톤에 강고한 재질의 다크타일 주철 (FCD65)을 채용, 눌러 붙을 염려가 없습니다.
- **메인テナンス가 용이**
본체와 배관을 떼어내지 않고 로드 부위를 푸는 것만으로 패킹 교환이 가능한 등의 메인テナンス가 매우 용이합니다.



KS유압기호도



사양

항 목	모델번호	기본형 C6-SA-※SA※B140N※	푸트형 C6-SA-※LD※B140N※
실린더 내경 mm		32, 40, 50, 63, 80, 100	32, 40, 50, 63
최고사용압력		14MPa{143kgf/cm ² }	
내압력		21MPa{214kgf/cm ² }	
최저작동압력		0.3MPa{3.1kgf/cm ² } 이하	
사용속도범위		8 ~ 100mm/s	
표준 스트로크 mm		하기 "모델 번호의 구성" 참조	
스트로크 허용차 mm		0 ~ +0.8(KS B 8354 A급)	
로드선단의 나사정도		KS B 0211 2급	
주위온도범위 ℃		-10 ~ +80	
작동작동유		식유계 작동유 : 이외의 작동유를 사용할 경우는 별도 지시해 주십시오.	

- 계산 질량은 아래 식에 의해 산출해 주십시오.

[질량] = [기본질량] + [스트로크 1mm당의 가산질량 × 스트로크(mm)]

특히 기본 질량 및 스트로크 100mm당의 가산 질량은 외형 치수도에 기재되어 있으므로 해당되는 지지형식의 외형 치수도에 의해 구해 주십시오.

모델번호의 구성

C6	-S	A	-1	SA	32	B	140	N	10	M	N	디자인 번호
시리즈 번호	로드 타입	표준·특수 구분	패킹재질	지지 형식	실린더 내경 mm	로드 계열	최고사용 압력	쿠션 형식	스트로크 mm	나사 사양	로드 너트 유무	
C6: 표준	S: 상궤 로드 W: 양로드	A: 표준 치수	1: 나트릴 교무 (표준) 2: 우레탄 교무 [3: 불소*1 교무]	SA: 표준	32, 40 50, 63 80	B: B계열	140: 14MPa {143kgf/ cm ² }	N: 쿠션 없음	5, 10, 15, 20 25, 30, 35, 40 45, 50	무기호: 암나사 사양 (표준) M: 나사 사양	무기호: 로드 너트 부착 N: 로드 너트 부착	11

★ 1. [3] 의 것과 로드 선단 나사를 변경한 것은 표준 취급으로 됩니다. 상세한 사항은 별도로 문의해 주십시오.

C6 시리즈 박형 실린더

패킹 재질과 작동유와의 적합성

작동유종류 \ 패킹 재질	1	2	3
	니트릴 고무	우레탄 고무(URETHANE)	플스 고무
석유계 작동유	○	○	○
W/O 에멀션계 작동유	○	○	○
O/W 에멀션계 작동유	○	○	○
물-달리활계 작동유	○	x	△
인산 에스테르계 작동유	x	x	○

★ 1.○ 표시는 사용 가능, x 표시는 사용 불가능합니다. △ 표시에 관해서는 별도로 문의해 주십시오.

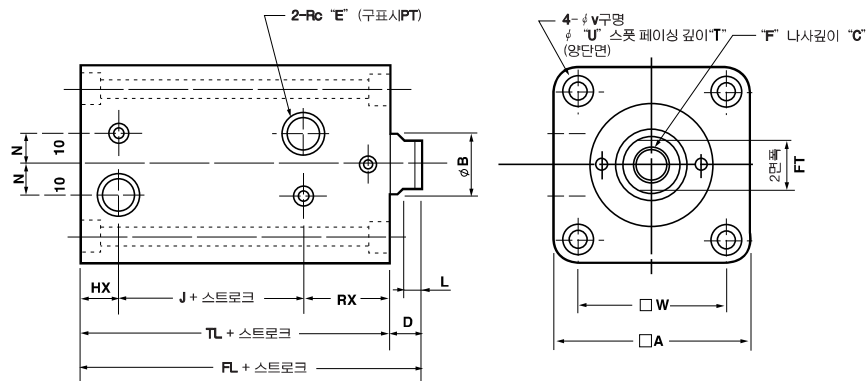
★ 2.패킹의 사용온도 범위는 -10 ~ +80°C입니다.

요약표

로드경 기호	실린더 내경 mm	로드경 mm	동작	유효면적 cm ²	출 력 kN[kgf]											
					3MPa {30.8kgf/cm ² }	4MPa {40.8kgf/cm ² }	5MPa {50.8kgf/cm ² }	6MPa {61.2kgf/cm ² }	7MPa {71.4kgf/cm ² }	8MPa {81.6kgf/cm ² }	9MPa {91.8kgf/cm ² }	10MPa {102kgf/cm ² }	11MPa {112kgf/cm ² }	12MPa {122kgf/cm ² }	13MPa {133kgf/cm ² }	14MPa {143kgf/cm ² }
B	32	18	밀기	8.0	2.41 {246}	3.21 {327}	4.02 {410}	4.82 {492}	5.67 {578}	6.43 {656}	7.23 {737}	8.04 {820}	8.84 {902}	9.65 {984}	10.45 {1066}	11.25 {1148}
			당기기	5.5	1.64 {167}	2.19 {223}	2.74 {252}	3.29 {336}	3.84 {392}	4.39 {448}	4.94 {504}	5.49 {560}	6.04 {616}	6.59 {672}	7.14 {728}	7.69 {784}
	40	22.4	밀기	12.6	3.76 {384}	5.02 {512}	6.28 {641}	7.53 {768}	8.79 {897}	10.05 {1025}	11.30 {1153}	12.56 {1281}	13.82 {1410}	15.07 {1537}	16.33 {1666}	17.59 {1794}
			당기기	8.6	2.58 {263}	3.45 {352}	4.31 {440}	5.17 {527}	6.03 {615}	6.90 {704}	7.76 {792}	8.62 {879}	9.48 {967}	10.35 {1056}	11.21 {1143}	12.07 {1231}
	50	28	밀기	19.6	5.89 {601}	7.85 {801}	9.81 {1001}	11.78 {1202}	13.74 {1401}	15.70 {1601}	17.67 {1802}	19.63 {2002}	21.59 {2202}	23.56 {2403}	25.52 {2603}	27.48 {2803}
			당기기	13.5	4.04 {412}	5.39 {553}	6.73 {686}	8.08 {824}	9.43 {962}	10.78 {1100}	12.12 {1236}	13.47 {1374}	14.82 {1512}	16.17 {1649}	17.52 {1787}	18.86 {1924}
	63	35.5	밀기	31.2	9.35 {954}	12.46 {1271}	15.58 {1589}	18.70 {1907}	21.82 {2226}	24.93 {2543}	28.05 {2861}	31.17 {3179}	34.28 {3497}	37.40 {3815}	40.52 {4133}	43.64 {4451}
			당기기	21.3	6.38 {651}	8.50 {867}	10.63 {1084}	12.76 {1302}	14.89 {1519}	17.01 {1735}	19.14 {1952}	21.27 {2170}	23.40 {2387}	25.52 {2603}	27.65 {2820}	29.78 {3038}
	80	45	밀기	50.2	15.06 {1536}	20.08 {2048}	25.10 {2560}	30.12 {3072}	35.14 {3584}	40.16 {4096}	45.18 {4608}	50.20 {5120}	55.22 {5632}	60.24 {6144}	65.26 {6657}	70.28 {7169}
			당기기	34.3	10.29 {1050}	13.27 {1354}	17.15 {1749}	20.58 {2099}	24.01 {2449}	27.44 {2799}	30.87 {3149}	34.30 {3499}	37.73 {3848}	41.16 {4198}	44.59 {4548}	48.02 {4898}

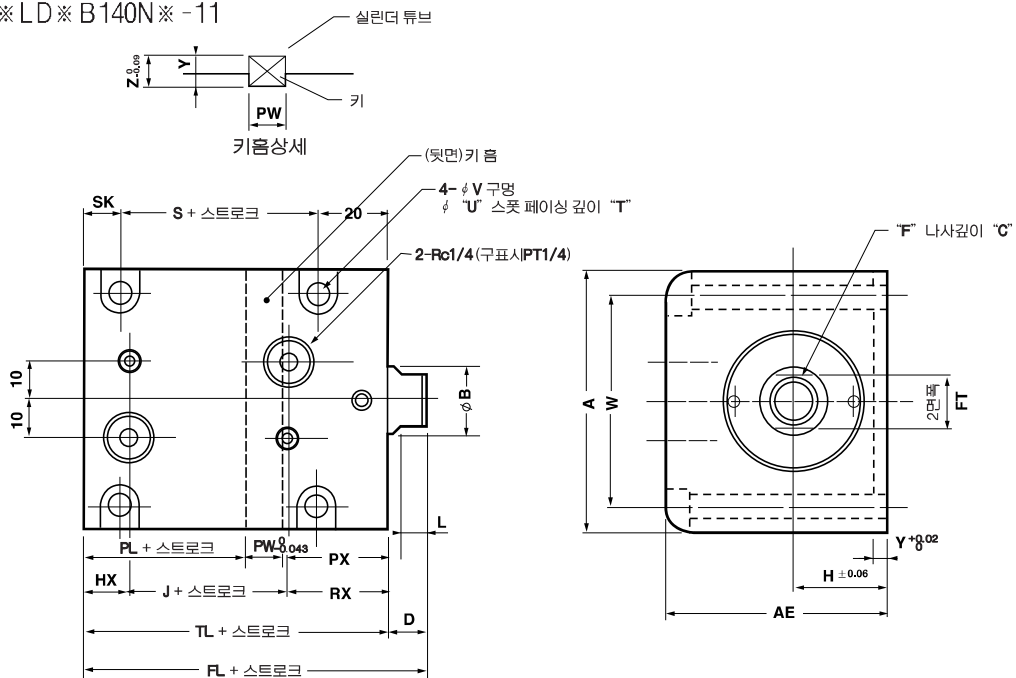
C6 시리즈 박형 실린더

표준형 : C6-SA-※SA※B140N※-11



실린더 내경	A	B	C	D	E	F	FL	FT	HX	J	L	N	RX	T	TL	U	V	W	질량 kg	
																			기본 질량	스트로크 1mm당의 가산질량
32	62	18	15	10	1/4	M12×1.75	64	14	12	14	7	10	28	6.5	54	11	6.6	47	1.36	0.025
40	70	22	20	10	1/4	M16×2	65	19	12	16	7	10	27	8.6	55	14	9	52	1.67	0.030
50	80	28	24	11	1/4	M20×2.5	71	24	13	19	8	10	28	10.8	60	17.5	11	58	2.32	0.037
63	94	36	33	13	1/4	M27×3	80	30	13	24	9	10	30	13	67	20	14	69	3.57	0.047
80	114	45	33	17	3/8	M30×3.5	95	41	18	25	14	15	35	15.2	78	23	16	86	6.35	0.067
100	136	56	40	25	3/8	M33×3.5	136	51	25	41	14	15	45	20	111	29	20	102	14.0	0.145

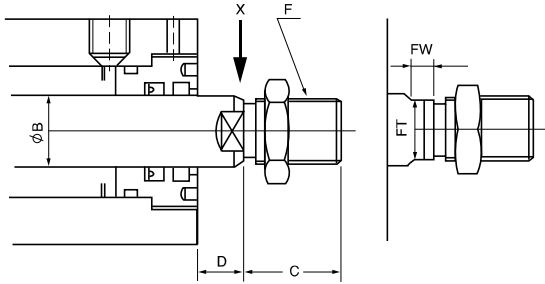
푸트형 : C6-SA-※LD※B140N※-11



실린더 내경	A	AE	B	C	D	F	FL	FT	H	HX	J	L	PL	PW	PX	RX	S	SX	T	TL	U	V	W	Y	Z	질량 kg	
																										기본 질량	스트로크 1mm당의 가산질량
32	70	56	18	15	10	M12×1.75	64	14	25	12	14	7	14	12	28	28	24	10	8.6	54	14	9	56	3.3	8	1.39	0.026
40	80	64	22	20	10	M16×2	65	19	29	12	16	7	15	12	28	27	23	12	10.8	55	17.5	11	62	3.3	8	1.76	0.032
50	94	74	28	24	11	M20×2.5	71	24	34	13	19	8	17	14	29	28	27	13	13	60	20	14	74	3.8	9	2.58	0.041
63	115	89	36	33	13	M27×3	80	30	42	13	24	9	20	16	31	30	32	15	15.2	67	23	16	90	4.3	10	4.26	0.057

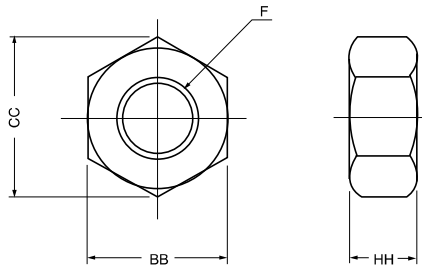
C6 시리즈 박형 실린더

나사 사양 기호 : M



실린더내경	B	C	D	F	ET	FW
32	18	25	10	M16×1.5	14	7
40	22	30	10	M20×1.5	19	7
50	28	34	11	M24×1.5	24	8
63	36	45	13	M30×1.5	30	9
80	45	60	17	M39×1.5	41	14
100	56	60	25	M48×1.5	51	14

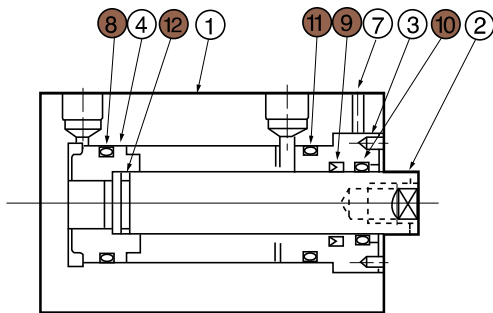
로크너트 기호 : N



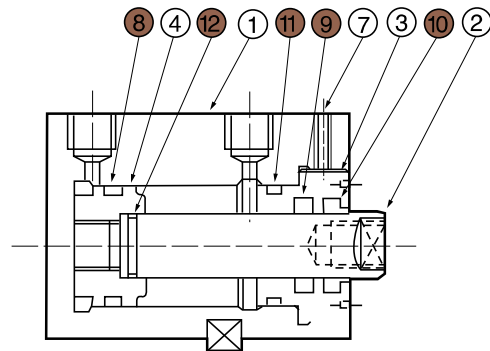
실린더내경	F	BB	CC	HH
32	M16×1.5	24	27.7	10
40	M20×1.5	30	34.6	12
50	M24×1.5	36	41.6	14
63	M30×1.5	46	53.1	18
80	M39×1.5	60	69.8	23
100	M48×1.5	75	86.5	29

실일람표

표준형 :
C6-SA-1SA ※ B140N※



푸트형 :
C6-SA-1LD ※ B140N※

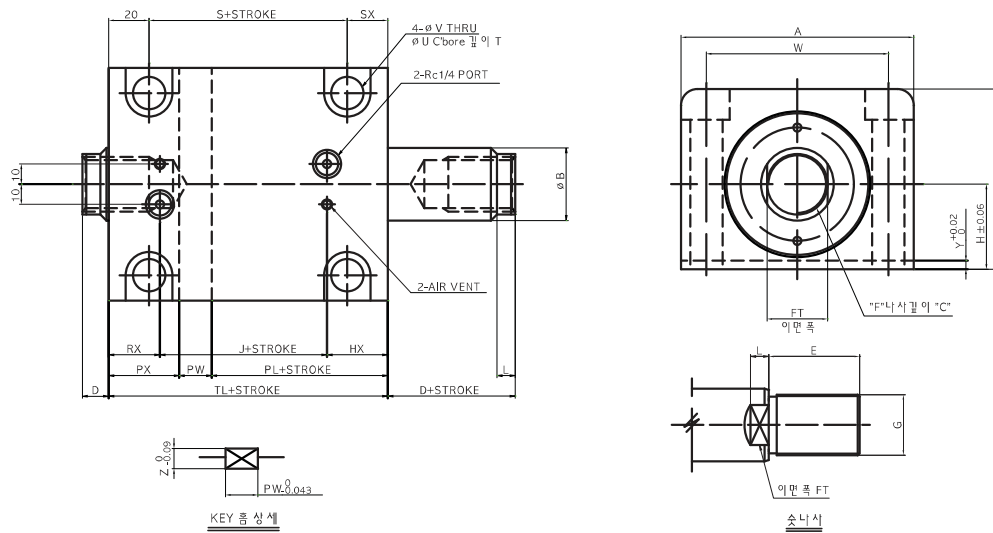


명칭	⑧ 피스톤 패킹	⑨ 로드 패킹	⑩ 더스트 와이퍼	⑪ 부쉬 가스켓	⑫ 피스톤 가스켓
자질	니트릴 고무	니트릴 고무	니트릴 고무	니트릴 고무	니트릴 고무
가요	1	1	1	1	1
실린더 내경					
32	KS B 2401-1B-G 30	USH-18	LBH-18	KS B 2401-1B-P 26	P14
40	KS B 2401-1B-G 30	USH-22	LBH-22	KS B 2401-1B-G 35	P18
50	KS B 2401-1B-P 44	USH-28	LBH-28	KS B 2401-1B-G 45	P22A
63	KS B 2401-1B-P 53	USH-36	LBH-36	KS B 2401-1B-G 60	P30
80	KS B 2401-1B-P 70	USH-45	LBH-45	KS B 2401-1B-G 75	P39
100	KS B 2401-1B-P 90	USH-56	LBH-56	KS B 2401-1B-G 95	P50

★ 위 표는 패킹 재질기호 "1"(C6-SA-1)의 경우입니다. 그 외의 재질 기호에 대해서는 별도로 문의해 주십시오.

C6 시리즈 박형 실린더

양로드형: C6-WA-※LD※※B140N※※-11



실린더 내경	A	φ B	C	D	E	F	G	H	FT	HX	J	L	PX	RX	SX	T	TL	U	V	W	Y	Z	PL	PW	S	AE
32	70	18	15	10	25	M12X1.75P	M16X1.5P	25	12	28	17	7	28	28	20	8.6	73	14	9	56	3.3	8	33	12	33	56
40	80	22	20	10	30	M16X2.0P	M20X1.5P	29	19	27	19	7	28	27	20	10.8	73	17.5	11	62	3.3	8	33	12	33	64
50	94	28	24	11	34	M20X2.0P	M24X1.5P	34	24	28	23	8	29	28	20	13	79	20	14	74	3.8	9	36	14	39	74
63	115	36	33	13	45	M27X3.0P	M30X1.5P	42	30	30	28	8	31	30	20	15.2	88	23	16	90	4.3	10	41	16	48	89