

## 12-2

플라스틱 콘트롤 박스  
Plastic Control Box

## ■ IP 66

## 형식 구분도 | Type Classification Diagram |



## 특징 | Features |

- 조립식 채널 부착용입니다.
- 연속부착 사용 가능합니다. (부속품은 별도주문 바랍니다.)
- 2구용은 Ø22 홀이 가공되어 있습니다.
- 3구용은 카바 내측에 편칭 가공이 되어있어 홀가공이 용이합니다.
- 직사광선에 장시간 노출 시 박스 변색 및 크랙이 발생할 수 있습니다.
- The box is designed for assembling channel.
- The box can be assembled more channel. (Accessories should be ordered separately)
- Hole of the box for 2 is Ø22(hole).
- Hole of the box for 3 is easy to make a hole on its surface.
- If you expose the box directly to the sun, it could become discolor and slightly damaged with lines appearing on its surface.

## 부품 재질 | Part Materials |

부품 (Part)	재질 (Materials)
케이스 (Case)	ABS 수지 (ABS resin)
카바 (Cover)	ABS 수지 (ABS resin)
오링 (O-ring)	실리콘 (Silicone)
볼트 (Bolt)	스테인리스강 (Stainless steel)

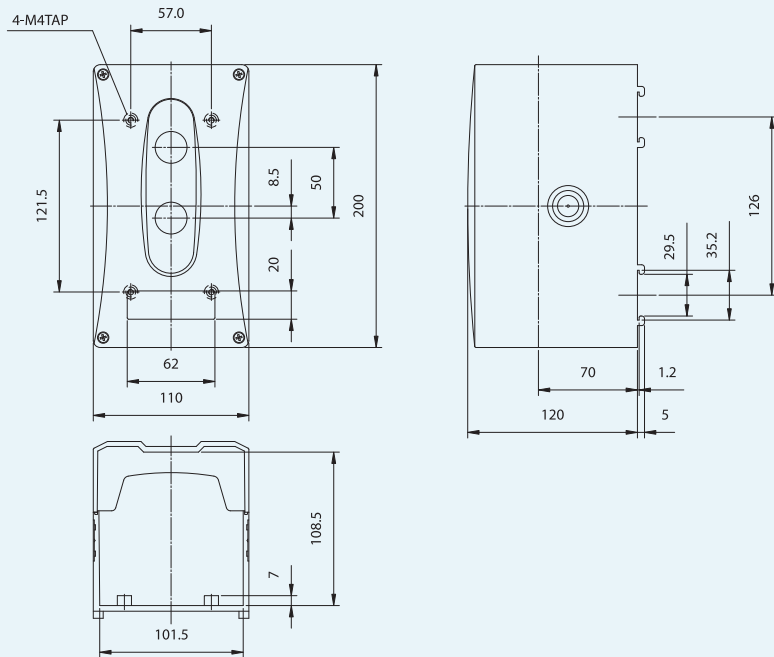
## 부속품 재질 | Accessory Materials |

부속품 (Accessory)	재질 (Materials)
연결볼트 (Connection bolt)	나일론 수지 (Nylon resin)
너트 (Nut)	나일론 수지 (Nylon resin)
오링 (O-ring)	NR 고무 (Rubber)

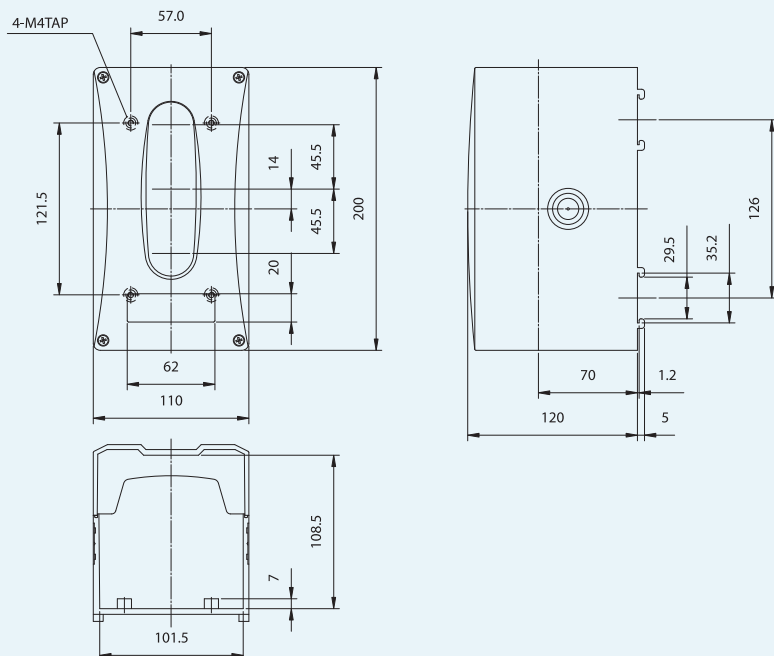
## 외형 / 치수도 | Shape / Dimension Drawing |

(unit: mm)

YS PCB-02



YS PCB-03



\* 카바 내부의 펀칭가공 치수를 제외한 외부 치수는 2구용과 동일합니다.  
(The size on its surface is the same as the box for 2 except for the size of inside hole.)