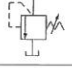

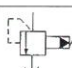
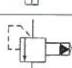
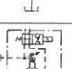
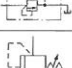

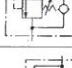
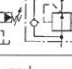
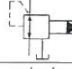


C

압력제어밸브

PRESSURE CONTROLS

기 종	KS 유압기호도	최 고 사용압력 MPa {kgf/cm ² }	최 대 유 량 L/min														계 재 쪽
			1	2	3	5	10	20	30	50	100	200	300	500	1000	2000	
파일럿 릴리프 밸브		25 {255}	01														C-3
직동형 릴리프 밸브		21 {214}	02														C-5
파일럿 작동형 릴리프 밸브		25 {255}					03				06	10					C-7
저소음형 릴리프 밸브		25 {255}					03				06						C-11
슬레노이드 릴리프 밸브		25 {255}					03				06	10					C-14
H형 압력 제어 밸브		21 {214}				03					06	10					C-23
HC형 압력 제어 밸브		21 {214}				03					06	10					C-28
리듀싱 밸브 체크 밸브 내장 리듀싱 밸브		21 {214}				03					06						C-32
밸런싱 밸브		14 {143}				03											C-36
언로딩 릴리프 밸브		21 {214}				06											C-39

사 용 유

1. 종류

아래 기재한 작동유를 사용 하십시오.
어느 작동유를 사용하여도 사양에는 변함이 없습니다.

석유계 작동유	ISO VG32.46 상당품을 사용 하십시오.
합성 작동유	인산 에스테르계 또는 지방산 에스테르계 작동유를 사용 하십시오. 단, 인산 에스테르계 작동유를 사용할 때는 씰이 불소 고무이므로, 모델코드 앞에 「F-」를 붙여 주십시오.
수성형 작동형	물-그리콜계 작동유를 사용 하십시오.

주) 위의 작동유 이외의 작동유를 사용할 때는 문의 바랍니다.

또한, 반도체형 압력 스위치는 인산에스테르계나 W/O 에멀전계 작동유에도 사용할 수 있습니다.

2. 점도와 유온

아래 표에 나타난 점도와 유온 두 조건을 만족하는 범위에서 사용 하십시오.

명 칭		점 도	유 온
파일럿 릴리프 밸브	H형 압력제어 밸브	15 ~ 400mm ² /s(cSt)	-15 ~ +70℃
직동형 릴리프 밸브	HC형 압력제어 밸브		
파일럿 작동형 릴리프 밸브	리듀싱 밸브		
저소음형 릴리프 밸브	체크 밸브 내장 리듀싱 밸브		
솔레노이드 릴리프 밸브 ^{*)}	밸런싱 밸브		

주) 쇼크 방지 밸브 부착 (예:A-BSG-03)의 경우에는 점도15 ~ 200mm²/s(cSt)의 범위에서 사용하여 주십시오.

3. 이물질 혼입 방지에 관하여

사용유 중 이물질은 가끔 정상적인 작동을 방해하므로, 사용유를 항상 깨끗이 청정도 ISO 4406의 21/18(NAS 12급) 이내로 유지하여 주십시오. 25 μ m이하의 관로용 필터를 사용 하십시오.

4. 드레인 배관에 관하여

드레인 포트는 대기압보다 낮은 배압이 되도록 직접 탱크로 빼 주십시오.
라인 압력이 무한으로 상승하는 중대한 사고를 일으킬 위험이 있습니다.

■ 솔레노이드 릴리프 밸브 Solenoid Controlled Relief Valves

릴리프와 솔레노이드 밸브를 단일화 하였으므로 전기 신호로서 펌프를 무부하 운전할 수 있고, 파일럿 밸브를 이용하여 유압 계통을 2압 또는 3압 제어할 수 있습니다.

■ 사양

모델 코드		최 고 사용 압력 MPa {kgf/cm ² }	압 력 조정 범위 MPa {kgf/cm ² }	최 대 유 량 L/min	질 량 kg
나사 배관형	서브 플레이트 취부형				
BST-03-※-※-※-60	BSC-03-※-※-※-60	25{255}	★~25	100	아래 표를 참조 하십시오.
BST-06-※-※-※-60	BSC-06-※-※-※-60		{★~25}	200	
BST-10-※-※-※-60	BSC-10-※-※-※-60			400	

★릴리프 밸브는 표준 파일럿 작동형 릴리프 밸브를 사용합니다. C-10쪽의 최저 조정 압력 및 기타 특성을 참조하십시오.

● 질량

모델 코드	더블 솔레노이드형	싱글 솔레노이드형	쇼크 방지 밸브부착형
BST-03	7.4kg	6.8kg	7.8kg
BST-06	7.4kg	6.8kg	7.8kg
BST-10	11.1kg	10.5kg	11.5kg
BSC-03	7.1kg	6.5kg	7.5kg
BSC-06	8.0kg	7.4kg	8.4kg
BSC-10	11.3kg	10.7kg	11.7kg

■ 모델코드 구성

A-	BS	T	-03	-2B3A	-A100	-N	-60
쇼크 방지*1 밸브 기호	시리즈 코드	취부 형식	밸 브 사이즈	벤트 기호*2	코일 기호*3	전기 결선 방법	설계번호
A : 쇼크 방지 밸브 일체판 가입(옵션)	BS : 솔레노이드 릴리프 밸브	T : 배관 나사	03	2B3A	교류 A100 , A200	무기호: 터미널 박스형 N : DIN 커넥터형(옵션) NI : DIN(통전램프) 커넥터형(옵션)	60 (표준) 6031 (03, 06 저압제어용) 6020 (10 저압제어용) 6078 (C-19쪽 참조)
			06	2B3B			
			10	2B2B			
		G : 서브 플레 이트 취부형	03	2B2	직류 DI2 , DI4		
			06	3C2			
			10	3C3			

★1. 쇼크 방지 밸브는 벤트 스프링 2B3A, 2B3B에만 적용됩니다. 상세한 것은 C-16쪽 옵션을 참조하십시오.

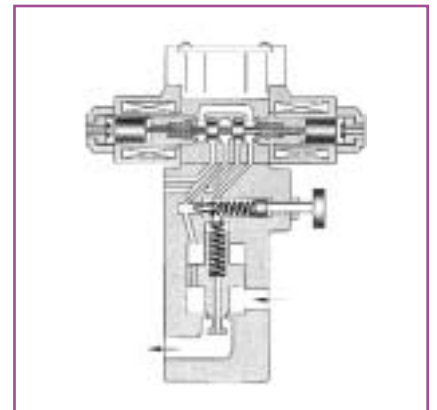
★2. 벤트 스프링의 상세한 것은 다음 쪽의 벤트 스프링을 참조하십시오.

★3. 코일 기호는 솔레노이드 밸브 DSC-01과 같습니다. E-10쪽의 표준 솔레노이드 사양을 참조하십시오.

요망사항

위 모델 코드 구성중 ■ 로 표시한 것은 옵션이거나, 옵션으로 취급하고 있습니다.

모델 코드에 ■ 로 표시된 형식을 포함하는 밸브는 모두 옵션 취급이므로, 선정 시에는 미리 납가를 확인 하십시오.



■ 벤트 스펠형

벤트 스펠형	KS 유압기호도	솔레노이드 밸브의 모델 코드	솔레노이드 통전 상태와 벤트 접속과의 관계		
			SOL "a"	SOL "b"	벤트 접속
2B3A		DSG-01-2B3A	—	OFF	포트 "A" 접속
				ON	탱크에 접속(무부하)
2B3B		DSG-01-2B3B	—	OFF	탱크에 접속(무부하)
				ON	포트 "B" 접속
2B2B		DSG-01-2B2B	—	OFF	단힌상태(릴리프 설정압력)
				ON	포트 "B" 접속
2B2		DSG-01-2B2	—	OFF	포트 "A" 접속
				ON	포트 "B" 접속
3C2		DSG-01-3C2	OFF	OFF	단힌상태(릴리프 설정압력)
			ON	OFF	포트 "A" 접속
			OFF	ON	포트 "B" 접속
3C3		DSG-01-3C3	OFF	OFF	탱크에 접속(무부하)
			ON	OFF	포트 "A" 접속
			OFF	ON	포트 "B" 접속

■ 부속 품

● 취부 볼트

모델 코드	육각 렌치 볼트
BSG-03	M12 × 70L 2개, M12 × 95L 2개
BSG-06	M16 × 60L 2개, M16 × 80L 2개
BSG-10	M20 × 70L 2개, M20 × 90L 2개

■ 결선 방식

결선 방식은 솔레노이드 밸브 DSG-01과 동일합니다.

상세한 것은 E-21쪽의 결선 방식을 참조 하십시오.

■ 서브 플레이트

모델 코드	서브 플레이트 모델코드	포트경 Re(구표시PT)	질량 kg
BSG-03	BGM-03-20	$\frac{3}{8}$	2.4
	BGM-03X-20	$\frac{1}{2}$	3.1
BSG-06	BGM-06-20	$\frac{3}{4}$	4.7
	BGM-06X-20	1	5.7
BSG-10	BGM-10-20	$1\frac{1}{4}$	8.4
	BGM-10X-20	$1\frac{1}{2}$	10.3

● 서브 플레이트를 사용할 때는, 위 모델로 주문 하십시오. 사용자가 직접 만들어 사용할 때는 취부면을 6-S 정도로 연마하여 사용 하십시오.

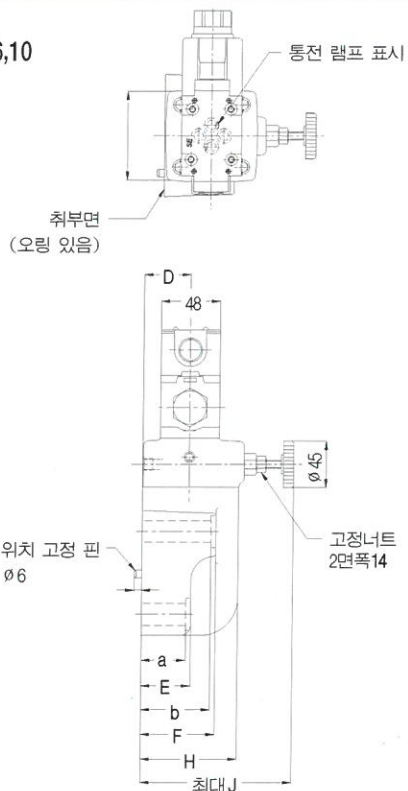
● 서브 플레이트는 파일럿 작동형 릴리프 밸브와 공용입니다. 치수는 C-9쪽을 참조 하십시오.

C



솔레노이드 릴리프 밸브

BSG-03,06,10



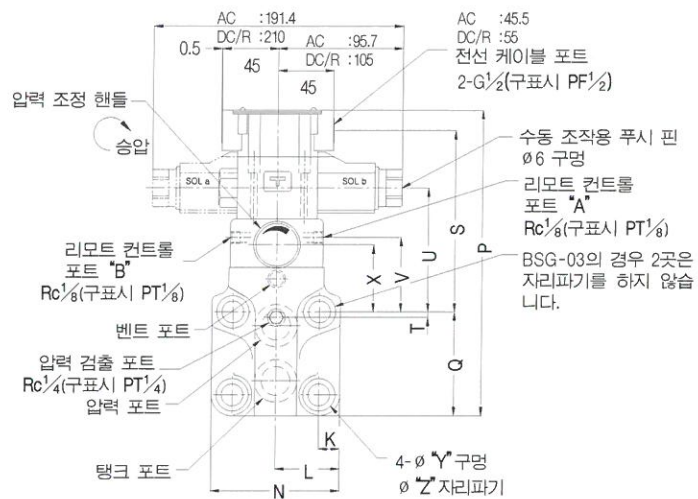
취부면은 아래 ISO규격에 준함.

BSG-03:ISO 6264-AR-06-2-A

BSG-06:ISO 6264-AS-08-2-A

BSG-10:ISO 6264-AT-10-2-A

솔레노이드 착탈 스페이스(양쪽 공통)

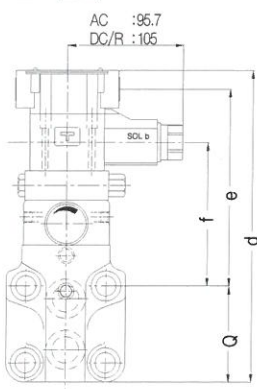


모델 코드	C	D	E	F	H	J	K	L	N	P	Q	S	T	U	V	X	Y	Z	a	b
BSG-03	75	40	57	78	78	145	14.1	41	82	227.3	77	132	22	85	47	40	13.5	21	55	-
BSG-06	75	40	40	60	78	145	17	52	104	251.3	83.5	149.5	4.5	102.5	64.5	57.5	17.5	26	38	58
BSG-10	85	45	47	67	87.5	146	20.7	62	124	285.3	110	157	6	110	72	65	21.5	32	45	65

주) 밸브 취부 치수는 공용하는 서브 플레이트 치수도(C-9쪽)를 참조 하십시오.

쇼크 방지 솔레노이드 밸브(옵션)

A-BSG-03,06,10

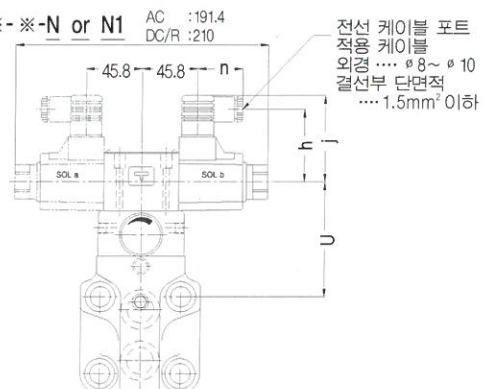


모델 코드	d	e	f
A-BSG-03	257.3	162	115
A-BSG-06	281.3	179.5	132.5
A-BSG-10	315.3	187	140

기타 치수는 위 그림을 참조 하십시오.

DIN 커넥터형 솔레노이드 밸브(옵션)

BSG-06-03-06-03-N or N1 AC :191.4
10 DC/R :210



모델 코드	코일 기호	h	j	n
교류 솔레노이드	A※	53	65	39
직류 솔레노이드	D※	64	76	39

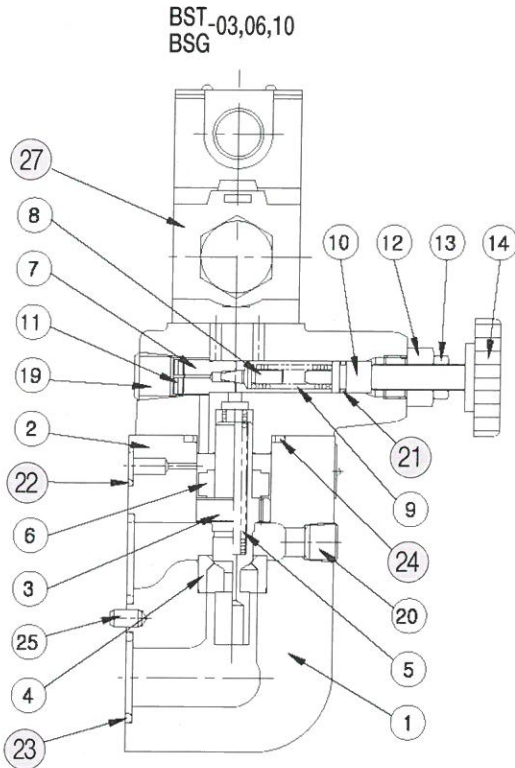
기타 치수는 위 그림을 참조 하십시오.



주의

씰을 교환할 때는 반드시 사용자 설명서를 읽고 지시에 따르십시오.

■ 씰 일람표



BST-03, 06, 10

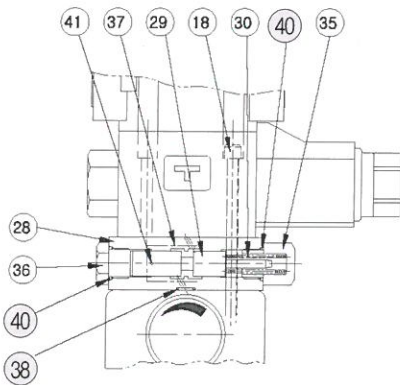
품 번	부품 명칭	부 품 코 드			갯수
		BST-03	BST-06	BST-10	
21	오 링	JIS B 2401 -1A-P9	JIS B 2401 -1A-P9	JIS B 2401 -1A-P9	1
24	오 링	JIS B 2401 -1B-P32	JIS B 2401 -1B-P32	JIS B 2401 -1B-P42	1

BSG-03, 06, 10

품 번	부품 명칭	부 품 코 드			갯수
		BSG-03	BSG-06	BSG-10	
21	오 링	JIS B 2401 -1A-P9	JIS B 2401 -1A-P9	JIS B 2401 -1A-P9	1
22	오 링	JIS B 2401 -1B-P9	JIS B 2401 -1B-P11	JIS B 2401 -1B-P9	1
23	오 링	JIS B 2401 -1B-P18	JIS B 2401 -1B-P28	JIS B 2401 -1B-P32	2
24	오 링	JIS B 2401 -1B-P32	JIS B 2401 -1B-P32	JIS B 2401 -1B-P42	1

주) 품번② 과일렛 밸브에 관해서는 E-19쪽의 「DSG-01 시리즈 솔레노이드 밸브」를 참조 하십시오.

A-BST-03,06,10
BSG
(쇼크 방지 밸브 부착)



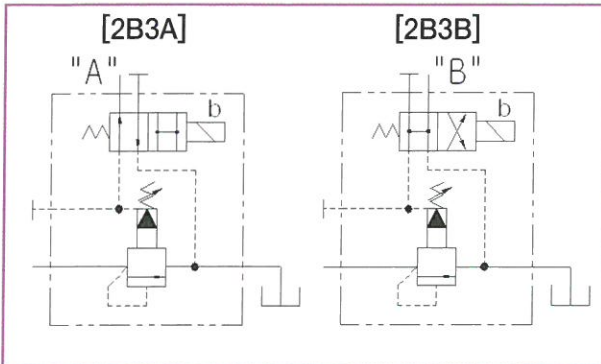
A-BST-03,06,10
BSG

품 번	부품 명칭	부 품 코 드	갯수
38	오 링	JIS B 2401-1B-P8	2
40	오 링	JIS B 2401-1B-P14	2

모델 : BSG-03/06/10-※-2B3A(B)-※-※-6078

SOLENOID CONTROLLED RELIEF VALVE

■ 유압기호도



■ 특징

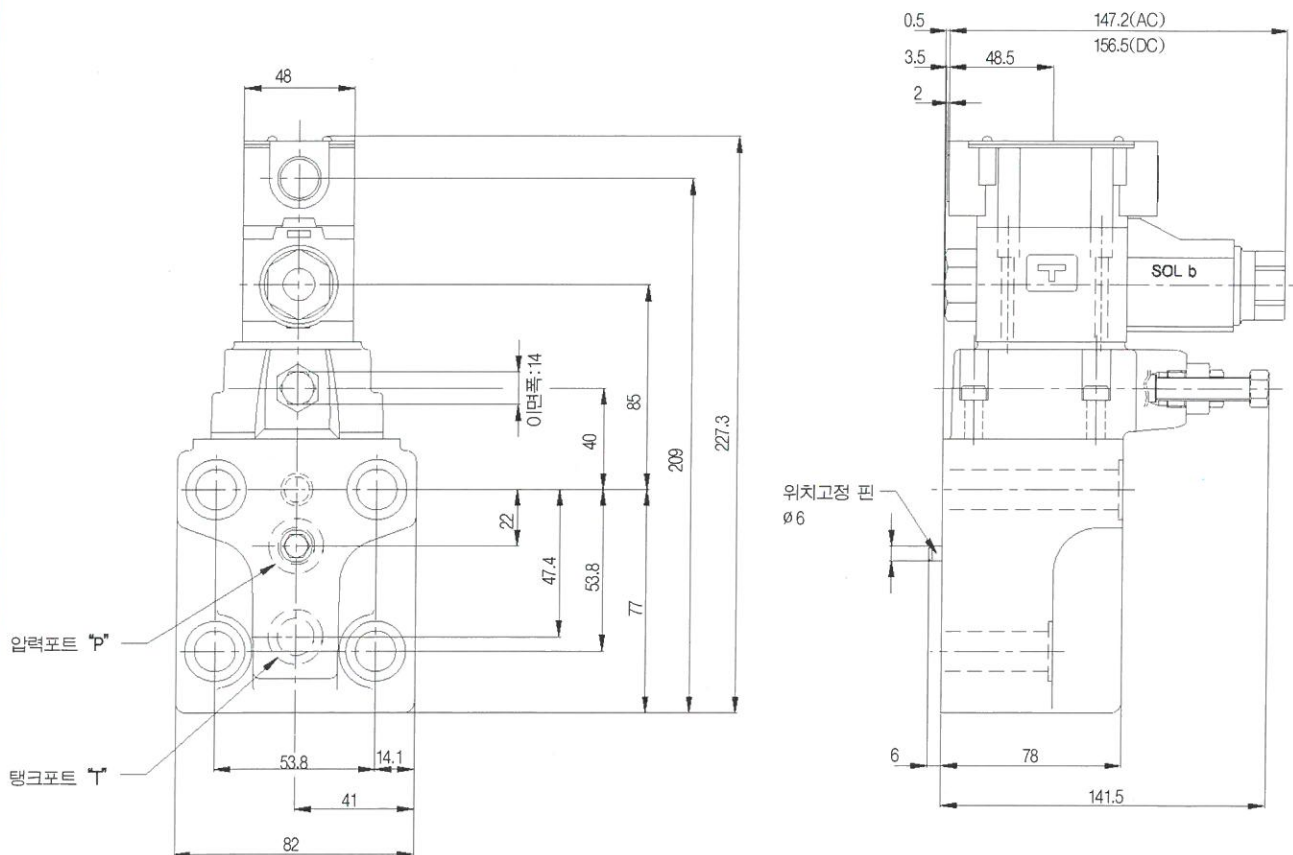
- 릴리프와 솔레노이드 밸브를 단일화 하였으며,
- 전기신호로서 펌프를 무부하 운전할 수 있고,
- 파일럿 밸브를 이용하여 2압 제어할 수 있습니다.
- 솔레노이드 방향이 표준에서 90° 회전하여 위치하였습니다. 솔레노이드 밸브는 2B3A, 2B3B만 가능합니다.
- 압력 조절 핸들이 육각 머리 볼트(이면폭:14mm)로 제작되어 있습니다.

■ 사양

- 기본적 사양은 BSG-03/06/10-※-※-※-60과 동일함.

■ 외관도 및 취부도

BSG-03-※-2B3A(B)-※-※-6078



※ 취부 사양은 BSG-03-※-※-※-60과 동일함.

C



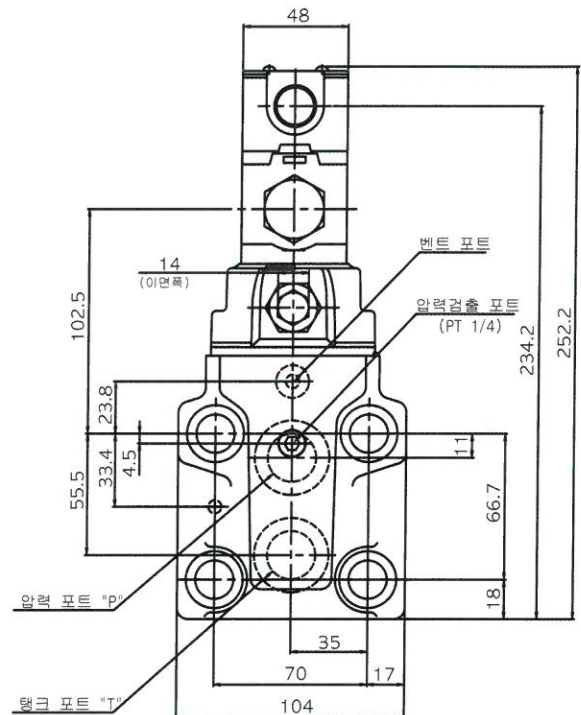
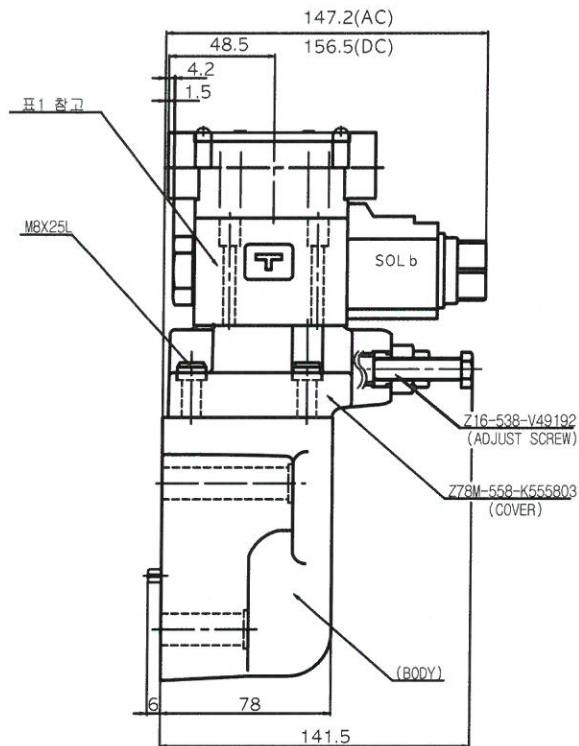
솔레노이드
릴리프 밸브

모델 : BSG-03/06/10-※-2B3A(B)-※-※-6078

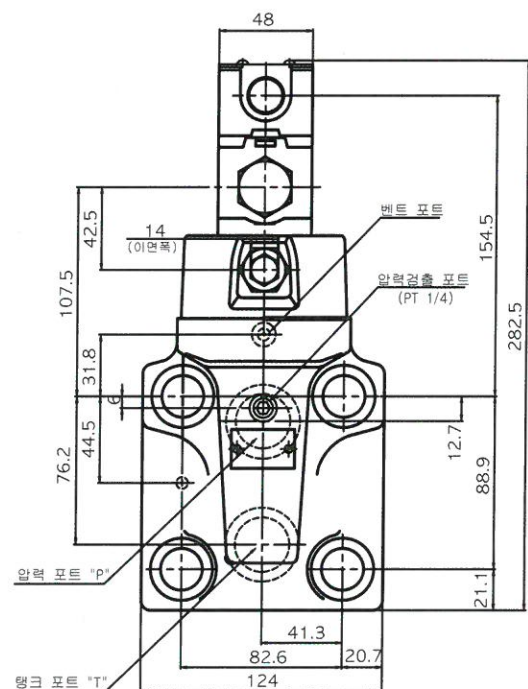
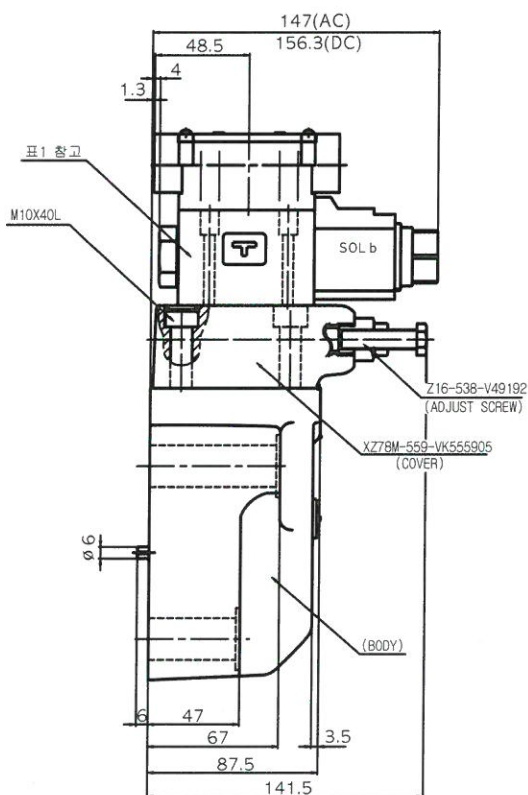
SOLENOID CONTROLLED RELIEF VALVE

■ 외관도 및 취부도

BSG-06-※-2B3A(B)-※-※-6078



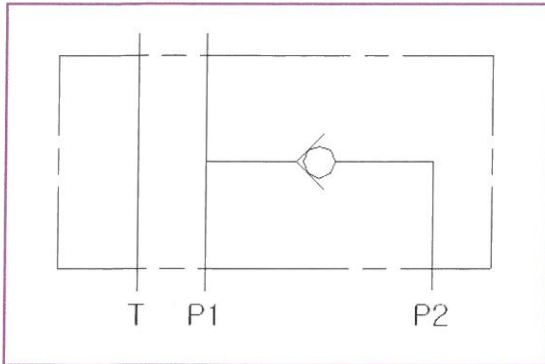
BSG-10-※-2B3A(B)-※-※-6078



모델 : SD1120-※-10

CHECK MODULAR VALVE for RELIEF VALVE ("03" SIZE)

■ 유압기호도



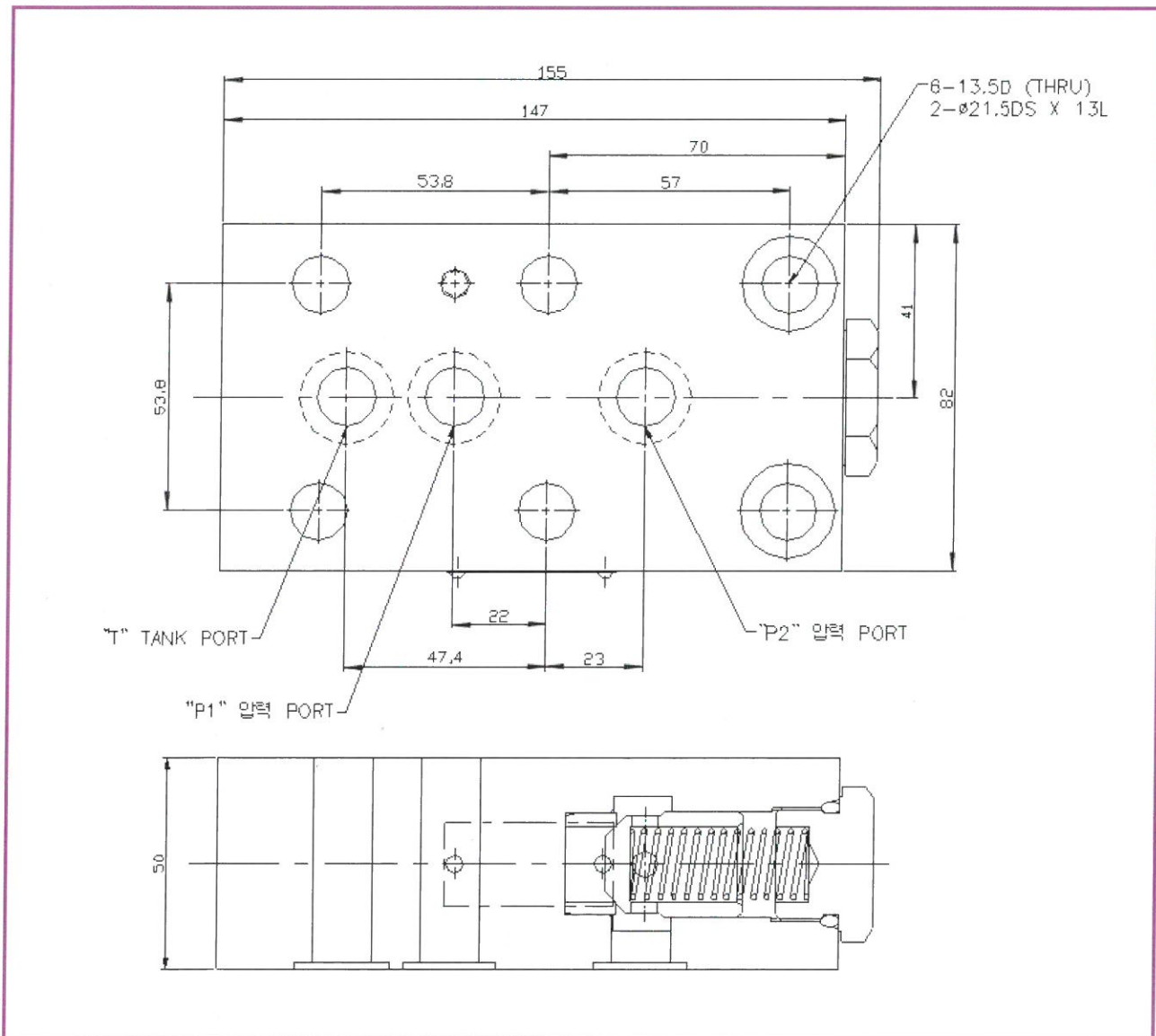
■ 특징

- 한 방향으로만 소정의 크래킹 압력으로 자유롭게 작동유를 통과시킵니다.
- 역 방향의 작동유는 완전히 차단하는 밸브입니다.
- B※G-03 파일릿 작동형 릴리프 밸브에 조립가능한 체크 모듈러 밸브입니다.

■ 사양

- 정격유량 : 100 l/min
- 최대압력 : 210 kgf/cm²
- 크래킹압력 : 5 - 0.35kg f/cm², 30 - 2kg f/cm²
50 - 3.5kgf/cm², 75 - 5kgf/cm²

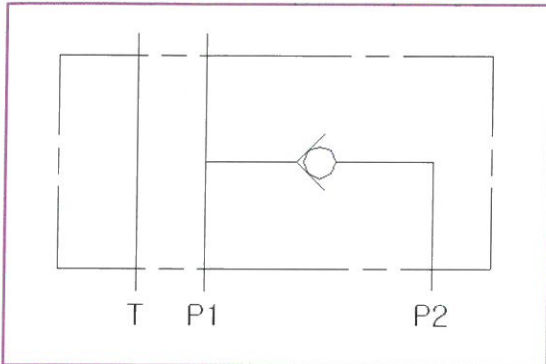
■ 외관도 및 취부도



모델 : SD901-5-1002

CHECK MODULAR VALVE for RELIEF VALVE("06" SIZE)

■ 유압기호도



■ 특징

- 한 방향으로만 소정의 크래킹 압력으로 자유롭게 작동유를 통과시킵니다.
- 역 방향의 작동유는 완전히 차단하는 밸브입니다.
- B※G-06 파일럿 작동형 릴리프 밸브에 조립가능한 체크 모듈러 밸브입니다.

■ 사양

- 정격유량 : 200 l/min
- 최대압력 : 210 kgf/cm²
- 크래킹압력 : 0.35~5 kgf/cm²

■ 외관도 및 취부도

