

# WTK-M308/M208

2메가픽셀 30배, 20배 줌 HD-SDI IR Rugged PTZ 카메라

## HD-SDI

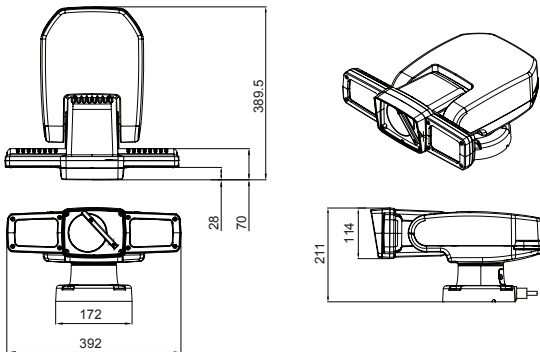


## 제품특징

- 2메가픽셀 고해상도 비디오 출력
- HD-SDI, CVBS
- 30배 광학 줌(4.3mm~129mm) & 32배 디지털 줌
- 20배 광학 줌(5.2~104mm) & 32배 디지털 줌
- Day & Night(ICR)
- Real-time True WDR
- DNR(디지털 노이즈 제거 : 2D+3D)
- DIS(디지털 영상 흔들림 보정)
- Privacy Mask Function(사생활 보호 기능)
- HLC(강한 빛 보정)
- Defog(안개 보정)
- 255 프리셋, 8 투어, 8 스캔, 4 패턴
- 360° 연속 팬 회전, -90°~+90° 틸트 동작
- 와이퍼 장착
- IR LED 30개(200m 매뉴얼 포커스)
- 스마트 IR 시스템 적용(10단계 자동 제어)
- 내충격성 알루미늄 다이캐스팅 하우징
- 내부 공기 제어 밸브 장착
- 특정지역 가변문자 표시지원

## 외관도

Unit : mm



모델	WTK-M308	WTK-M208
<b>영상</b>		
촬영소자	1/3" Panasonic CMOS Sensor	1/2.8" Sony Starvis CMOS Sensor
총화소	1981 (H) x 1288 (V) = 2.55M Pixels	1945 (H) x 1109 (V) = 2.16M pixels
유효 화소	1944 (H) x 1212 (V) = 2.35M Pixels	1937 (H) x 1097 (V) = 2.12M pixels
영상 포맷	1080p@30/25fps, 720p@60/50fps, 720p@30/25fps	
최저조도	Color	0.05 lux / DSS 0.002 lux
	BW	0.005lux / DSS 0.0001 lux
	IR-LED	0 lux
S/N 비	more than 50dB (AGC off)	
영상출력	HD-SDI, CVBS	

렌즈	30x	20x
렌즈타입	30x Day & Night Zoom Lens	20x Day & Night Zoom Lens
줌 배율	Optical 30x, Digital 32x Zoom	Optical 20x, Digital 32x Zoom
초점거리	f = 4.3 mm ~ 129.0 mm	f = 5.2 mm ~ 104 mm
구경비	F1.6 (wide) ~ F4.7 (tele)	
화각(D, H, V)	WIDE	72.9°    65.1°    38.4°
	TELE	2.64°    2.34°    1.36°
		63.2°    56.4°    33.5°
		3.5°    3.1°    1.7°

팬 / 틸트	
팬 범위/팬 속도	360° Continuous
팬 프리셋 속도	1~150°/sec
틸트 범위/틸트 속도	-90°~+90°
틸트 프리셋 속도	1~150°/sec
프리셋 정밀도	255 points, less than 0.1° accuracy

카메라 기능	
카메라 타이틀	ID / Title / Zoom Ratio / System Message
Day & Night	Auto / Day / Night / Ext-In
역광보정	Off / WDR / BLC / HLC
콘트라스트 개선킨	Off / Low / Middle / High
노이즈 제거	Auto / Off / Low / Middle / High
안개보정	Off / On(Auto / Manual)
영상흔들림보정	Off / On
프라이버시 기능	Off / On (24 positions)
디지털 저속 셔터	Off / x2 / x4 / x8 / x16 / x32
이득 보상	Off / On      0 ~ 10 steps
화이트밸런스	Auto / One Push / Manual / Indoor / Outdoor
전자셔터	1/30(25) ~ 1/30,000 sec      1/30(25) ~ 1/60,000 sec
디지털줌	Off / x2 ~ x32
Digital Flip	Off / H / V / H&V
디지털 I/O	1 alarm
원격제어	RS-422, 485
프로토콜	Pelco-D / Pelco- P / WONWOO

일반	
사용전원	DC24V ~ DC32V
소비전력	DC24V, 8A
동작 온/습도	-20°C ~ +50°C / 0% ~ 90% RH
방진/방수	IP66
재질	Aluminum
외형치수	392(W) x 211(H) x 389.5(D) mm
무게	12Kg