

# 대형고압증기멸균기 STEAM STERILIZER

**SS105**  
**SS210**



# 대형고압증기멸균기



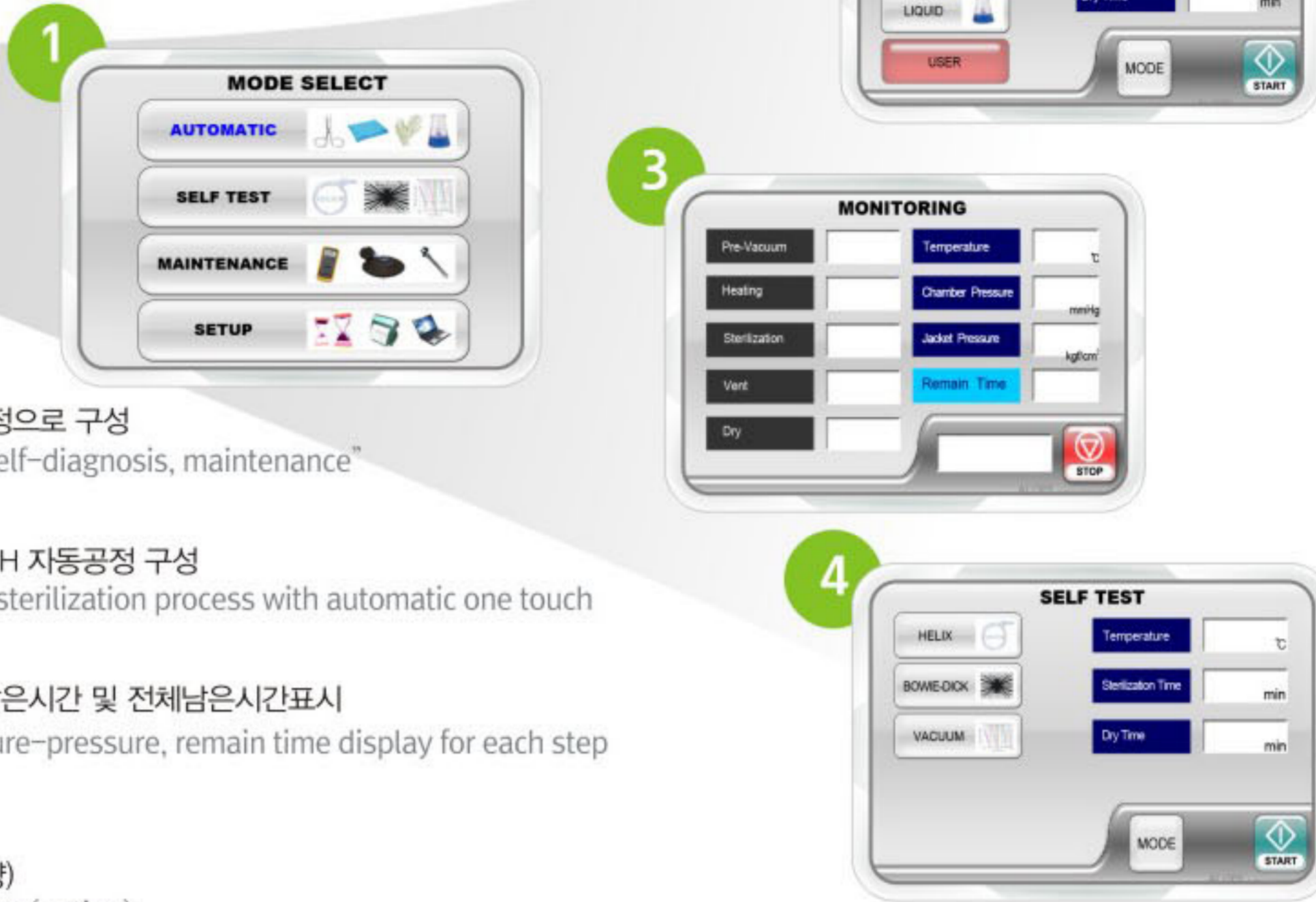
## 특징 Special feature

- 디지털 압력센서와 마이크로프로세서를 이용한 챔버 및 자켓 압력의 정밀 제어
- 7인치 풀터치 LCD를 통한 쉬운 작동과 유저모드를 통한 사용자 프로그램 설정가능
- 에러 및 알람내장, 안전압력밸브 등 사용자의 안전을 최우선으로 고려 하였습니다.
- 진공시스템 적용으로 불완전 멸균 예방 및 향상된 건조성능제공
- 자가진단 기능으로 항상 최상의 컨디션을 유지 할 수 있습니다.
- 방사형 지레방식의 가장 안전한 도어 잠금장치
- 마이크로프로세서를 이용한 온도의 전자동 정밀 제어를 통한 일정한 멸균 온도의 유지
- 내장형 증기발생장치(제네레이터 장착)로 챔버 내부의 보온 효과가 크고 연속사용이 가능
- 간단한 구조의 풀 자동 멸균사이클
- Precision control of the chamber and jacket pressure using a digital pressure sensor and microprocessor.
- Easy operation with 7" full touch LCD and user program can be set through user mode function.
- The safety of user is considered as a top priority through built-in error and alarm, safety pressure valve etc.
- Incomplete sterilization prevention and improvement of drying process applying a vacuum system.
- A self-diagnosis function can always maintain the best condition.
- The most secure door lock with radial shape lever system.
- Maintenance of constant sterilization temperature through automatic precision control of temperature based microprocessor.
- A continuous use can be available and the thermal effect in the chamber get larger through Internal steam generation unit. (generator equipped)
- Full automatic sterilization cycle of a simple structure.

## 멸균사이클 Sterilization Cycle



## 7 Inch Full Touch Screen



### 1 MODE SELECT

자동공정,자가진단,유지보수를 간편한 설정으로 구성  
Easy Selection "Automatic Process, Self-diagnosis, maintenance"

### 2 AUTOMATIC

팩키지, 고무류, 액체 멸균으로 ONE TOUCH 자동공정 구성  
Package, instrument, glove and liquid sterilization process with automatic one touch

### 3 MONITORING

현재온도압력 실시간표시 및 각 단계별 남은시간 및 전체남은시간표시  
Real-time display of current temperature-pressure, remain time display for each step and total remain time display

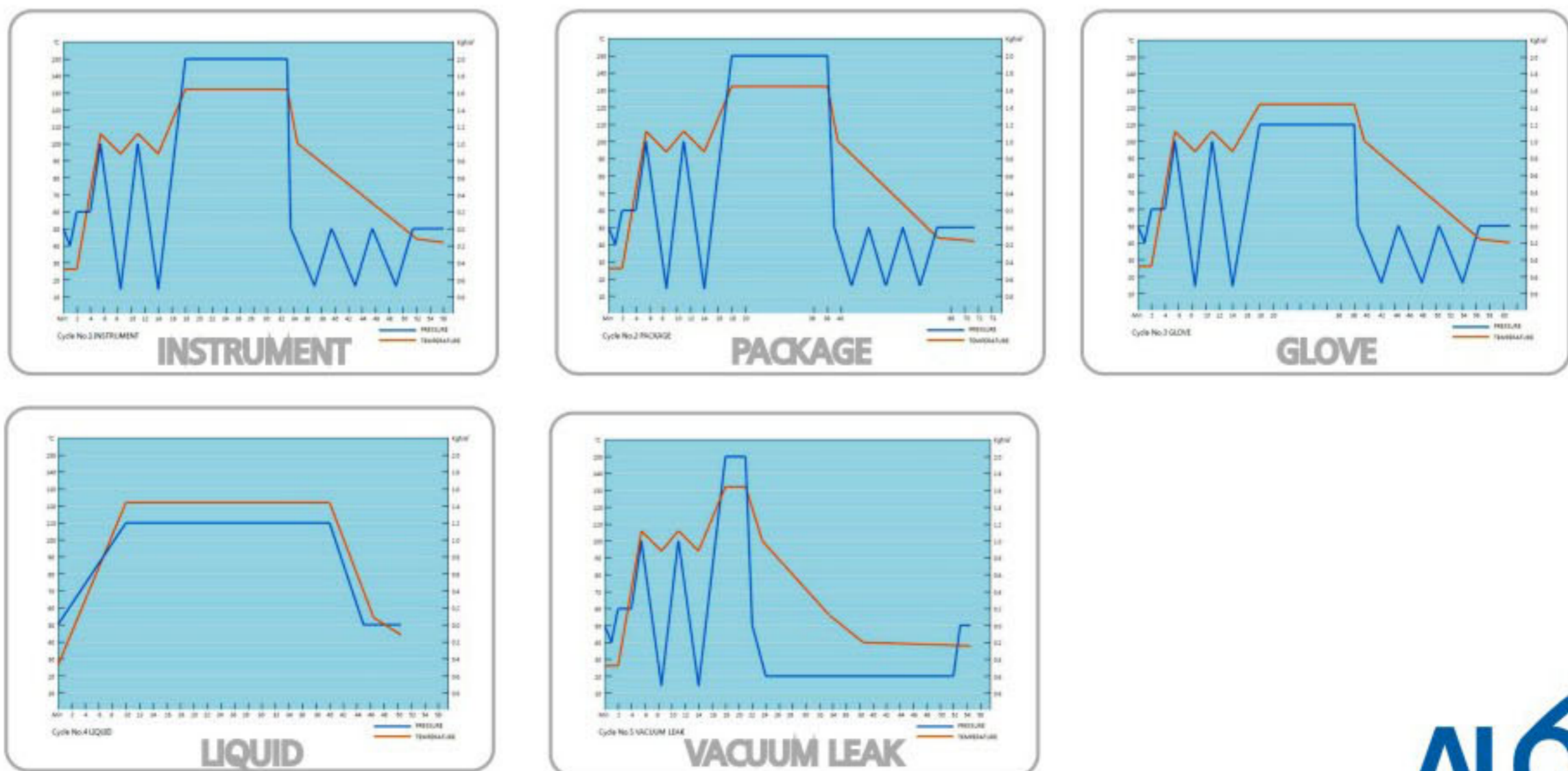
### 4 SELF TEST

헬릭스,보위딕 및 진공누설 시험 (선택사양)  
Helix, Bowie-Dick and Vacuum leak Test (option)

## 사이클프로그램 Cycle Program

MODE	Pressure	Temperature	Time	Dry Time
INSTRUMENT	2 kg/cm <sup>2</sup>	132°C	15 MIN	20 MIN
PACKAGE	2 kg/cm <sup>2</sup>	132°C	20 MIN	30 MIN
GLOVE	1.2 kg/cm <sup>2</sup>	121°C	20 MIN	20 MIN
LIQUID	1.2 kg/cm <sup>2</sup>	121°C	30 MIN	0 MIN
VACUUM LEAK	-0.6 mmHg	132°C	3 MIN	30 MIN
USER	1.2 ~ 2.1kg/cm <sup>2</sup>	121~134°C	0~60 MIN	0~60 MIN

## 사이클그래프 Cycle Graph





1. 자켓 압력 게이지가 2.4kgf/cm<sup>2</sup>일때, 멸균을 시작할 것.
2. 멸균 후 문을 열때와 멸균물을 하적할 때 화상에 주의할 것.
3. 작동하지 않을 시 전원을 OFF할 것.
4. 챔버 압력게이지가 "0" 임을 확인하고 문을 열 것.

1. Start operation when jacket pressure gauge gets 2.4kgf/cm<sup>2</sup>
2. Be careful when open the door and unload package after the operation
3. Power off when the sterilizer does not operate.
4. Open the door when chamber pressure gauge gets "0"



## ■ 제품규격 Specification

MODEL	SS105	SS210
Overall Size	685(W)x1480(H)x1150(D)mm	730(W)x1500(H)x1300(D)mm
Chamber Size	Ø420x820(L)	Ø480x1130(L)
Chamber Volume	105Liter	210Liter
Shelf Size	210(W)x720(L)mm 1EA	240(W)x960(L)mm 1EA
Temperature Range	110°C~135°C	
Control System	Microprocessor	
Dry System	Vacuum Pump or Steam Ejecter	
Operating Cycle	Pre-Vacuum System	
Power Consumption	Single AC220V and 3P AC220V/380V,50/60Hz 9Kw	Single AC220V and 3P AC220V/380V,50/60Hz 11Kw
Weight	320kg	460kg
Accessories(Option)	Thermal Printer	



[www.alops.co.kr](http://www.alops.co.kr)

본사 경기도 군포시 당정동 343-17  
TEL. 031. 456. 3890~1 FAX. 031. 456. 3892

서울영업소 TEL. 02. 919. 8889

Head Office 343-17, Dangjung-Dong, Gunpo-City, Kyungki-Do, KOREA  
TEL. 82. 31. 456. 3890~1 FAX. 82. 31. 456. 3892