



Flowmeter Product Directory

MODEL : AGA



AGA-1-2-A-W

FEATURES

- 유체의 흐름과 유량 값을 직접 판독 할 수 있다.
- 유량 눈금이 하얀색 Acryl로 구성되어 먼 거리 에서도 관찰이 가능하다.
- 어느 위치에서도 유량을 확인 할 수 있게 몸체(Body)를 회전시킬수 있다.

SPECIFICATION

CON`N	SIZE	MAT`L	PRESS.	TEMP.	ACCURACY
SCREW FLANGE	10A~50A	STEEL	MAX 10kgf/cm ²	MAX 120℃	FS ±1.5%
		SUS304			
		SUS316			

MODEL CODE

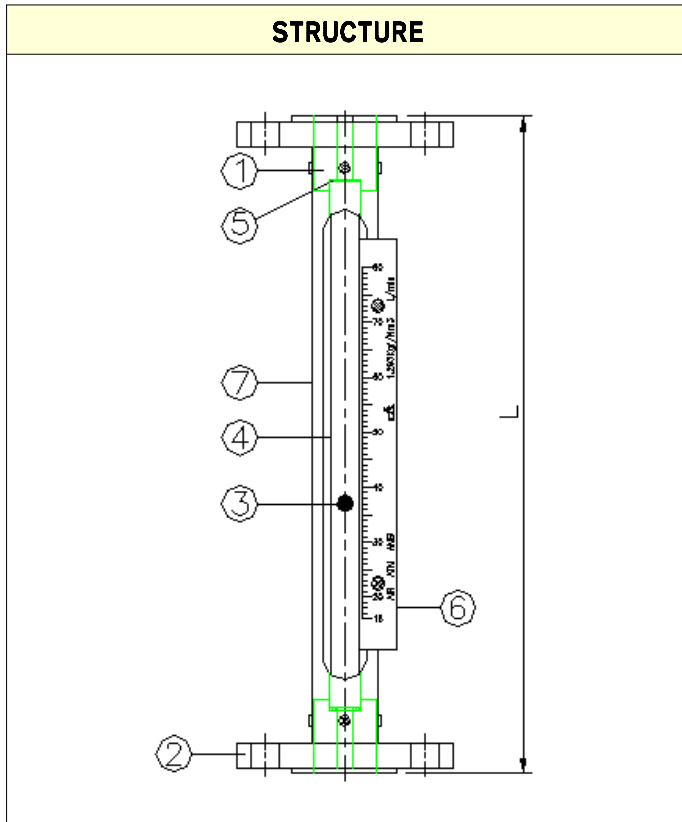
AGA	-	□	-	□	-	□	-	□	DESCRIPTION
FLOW DIRECTION		1							BOTTOM - TOP
MATERIAL				1					STEEL
				2					SUS304
				3					SUS316
				O					OTHER
CONNECTION						J			JIS 10K FF(RF)
						A			ANSI 150# FF(RF)
						D			DIN PN10/16 Bar
						P			PT(Male / Female)
						N			NPT(Male / Female)
							O		
CONTACT								W	WITHOUT
								1	ONE POINT ALARM
								2	TWO POINT ALARM



Flowmeter Product Directory

MODEL : AGA

FLOW RATE										
DIVIDE	STANDARD		NON STANDARD				LOSS		LIMIT	LENGTH
	H ₂ O (m ³ /h)		LIQUID (m ³ /h)		AIR (Nm ³ /h)		mmH ₂ O			
Float Size	SUS304	PVC	SUS304	PVC	PVC, ACETAL TEFLON	ALUMINUM SUS304	H ₂ O	AIR	kgf/cm ²	m/m
15A	0.1~1	0.08~0.8	0.03~0.3 0.2~2	0.03~0.3 0.15~1.5	0.3~3 1.2~12	0.3~3 2~20	100	20	10	360
20A	0.15~1.5	0.12~1.2	0.03~0.3 0.2~2	0.03~0.3 0.15~1.5	0.3~3 2~20	0.3~3 3~30	200	30	10	360
25A	0.35~3.5	0.25~2.5	0.15~1.5 0.5~5	0.1~1.0 0.35~3.5	1~10 4~40	1.5~15 6~60	250	40	7	400
32A	0.6~6	0.45~4.5	0.3~3 0.7~7	0.25~2.5 0.6~6	2~20 7~70	3~30 10~100	300	50	7	420
40A	1~10	0.8~8	0.35~3.5 1.2~12	0.3~3 1.0~10	3~30 12~120	4.5~45 15~150	350	60	5	440
50A	1.5~15	1.2~12	1~10 2~20	0.8~8 1.5~15	3.5~35 15~150	5~50 20~200	400	100	5	480



PART LIST

NO	NAME	MATERIAL		
		NO.1	NO.2	NO.3
1	Body	SPP/SS	SUS304	SUS316
2	Flange	SS400		
3	Float	SUS304 / 316, GLASS TEFLON, ACETAL		
4	Taper Tube	PYREX GLASS		
5	Packing	NBR	NBR, VITON, EPDM	
6	Scale Plate	ACRYL		
7	Cover	AL, SUS304		