



# Flowmeter Product Directory

MODEL : AGM



AGM-1-2-J-W

## FEATURES

- 유체의 흐름과 유량 값을 직접 판독 할 수 있다.
- 공간이(Space)충분치 않는 장소에 여러 개를 설치 할 수 있도록 설계되어 있다.
- 용도에 따라 Alarm Switch(On,Off)를 부가 할 수 있다.

## SPECIFICATION

CON`N	SIZE	MAT`L	PRESS.	TEMP.	ACCURACY
FLANGE	10A~50A	STEEL	MAX 10kgf/cm <sup>2</sup>	MAX 120℃	FS ±1.5%
		SUS304			
		SUS316			

## MODEL CODE

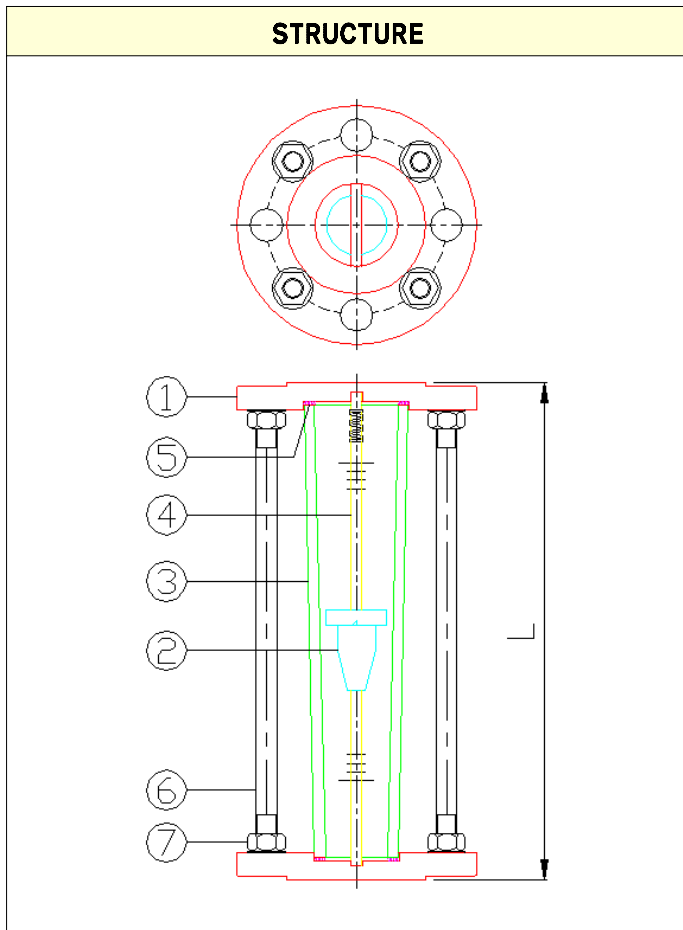
AGM	-	<input type="checkbox"/>	-	<input type="checkbox"/>	-	<input type="checkbox"/>	-	<input type="checkbox"/>	DESCRIPTION		
FLOW DIRECTION		1							BOTTOM - TOP		
MATERIAL				1					STEEL		
				2					SUS304		
				3					SUS316		
				0					OTHER		
CONNECTION						J			JIS 10K FF(RF)		
						A					ANSI 150# FF(RF)
						D					DIN PN10/16 Bar
						0					OTHER
CONTACT								W	WITHOUT		
								1	ONE POINT ALARM		
								2	TWO POINT ALARM		



# Flowmeter Product Directory

MODEL : AGM

FLOW RATE										
DIVIDE	STANDARD		NON STANDARD				LOSS		LIMIT	LENGTH
	H <sub>2</sub> O (m <sup>3</sup> /h)		LIQUID (m <sup>3</sup> /h)		AIR (Nm <sup>3</sup> /h)		mmH <sub>2</sub> O			
Float Size	SUS304	PVC	SUS304	PVC	PVC, ACETAL TEFLON	ALUMINUM SUS304	H <sub>2</sub> O	AIR	kgf/cm <sup>2</sup>	m/m
15A	0.1~1	0.08~0.8	0.03~0.3 0.2~2	0.03~0.3 0.15~1.5	0.3~3 1.2~12	0.3~3 2~20	100	20	10	254
20A	0.15~1.5	0.12~1.2	0.03~0.3 0.2~2	0.03~0.3 0.15~1.5	0.3~3 2~20	0.3~3 3~30	200	30	8	254
25A	0.35~3.5	0.25~2.5	0.15~1.5 0.5~5	0.1~1.0 0.35~3.5	1~10 4~40	1.5~15 6~60	250	40	8	290
32A	0.6~6	0.45~4.5	0.3~3 0.7~7	0.25~2.5 0.6~6	2~20 7~70	3~30 10~100	300	50	6	290
40A	1~10	0.8~8	0.35~3.5 1.2~12	0.3~3 1.0~10	3~30 12~120	4.5~45 15~150	350	60	5	300
50A	1.5~15	1.2~12	1~10 2~20	0.8~8 1.5~15	3.5~35 15~150	5~50 20~200	400	100	4	320



PART LIST		MATERIAL		
NO	NAME	NO.1	NO.2	NO.3
1	Flange	SPP/SS	SUS304	SUS316
2	Float	SUS304/316, GLASS, TEFLON, ACETAL		
3	Taper Tube	PYREX GLASS		
4	(Guide Rod)	SUS304 / 316		
5	Packing	NBR	NBR, VITON, EPDM	
6	Stay Bolt	STEEL	SUS304	
7	Nut	STEEL	SUS304	