

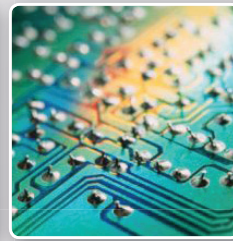
# Digital Load Cell

WBK-D / DSB-D / CC-D / CT-D / LS-D

카스는 계량 및 계측, 제어분야에서 뛰어난 기술력을 가지고 있으며,  
다양한 산업환경에 적합한 고정밀/고정확의 로드셀을 제공합니다.

CAS LOAD CELL

Ready-made product



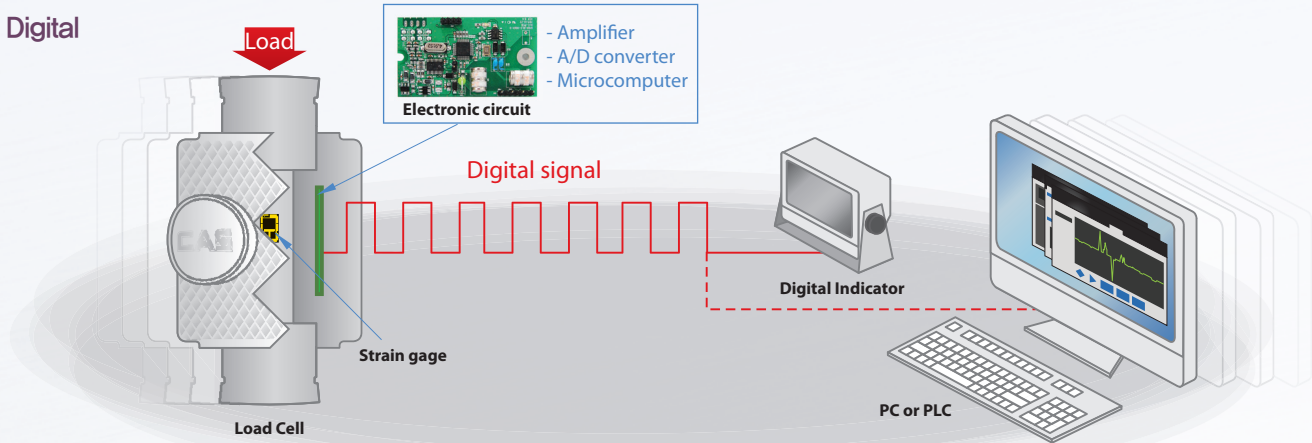
# DIGITAL LOAD CELL

디지털 로드셀은 로드셀 본체에 증폭부, A/D변환부, 연산부를 포함한 전자회로가 내장되어 하중에 상응하는 디지털 신호(RS-485)를 출력합니다.



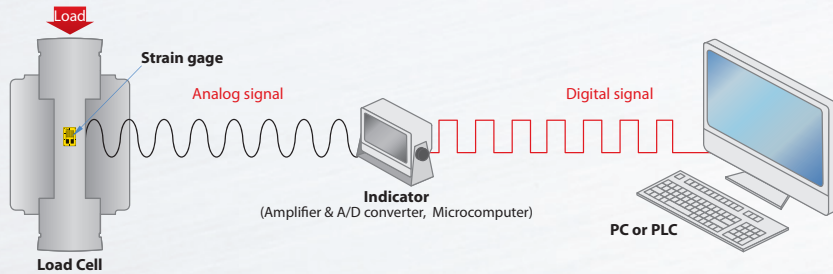
## DIGITAL & ANALOG LOAD CELL

### Digital



### Analog

아날로그 로드셀은 로드셀에 가해진 하중을 미세한 전압 변화로 출력 시키고, 이것을 연결된 인디케이터에서 증폭, A/D 변환, 연산하여 계량값으로 표시합니다.



## PRODUCT

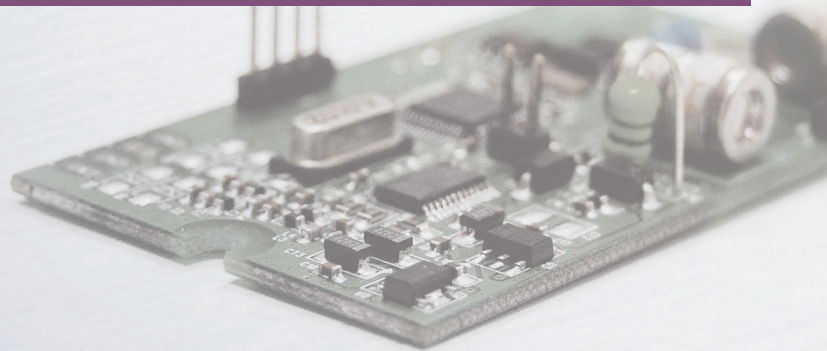
### 특징

#### 고분해 디지털 출력

- ▶ 300,000 카운트 출력
- ▶ 미세 신호 변화량 측정 가능

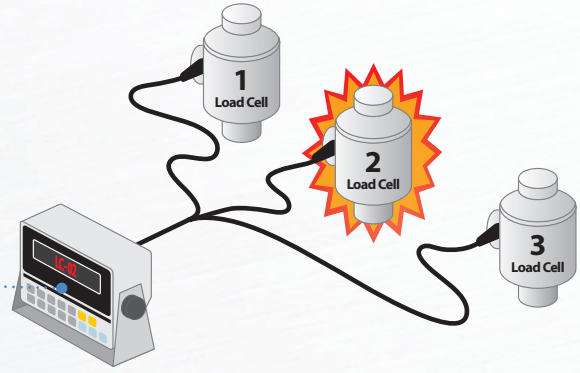
#### 외부 노이즈에 강한 디지털 출력

- ▶ RS-485 디지털 통신 방식
- ▶ 외부 노이즈의 영향을 거의 받지 않아, 케이블 길이를 변경하여도 출력에 영향이 없음
- ▶ 장거리 통신이 가능 (최대 통신거리: 1,000m)



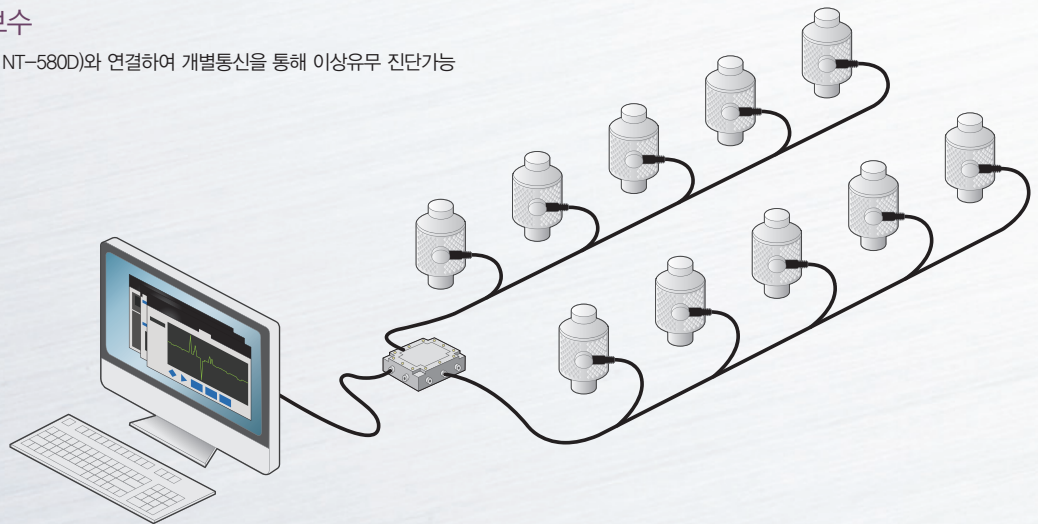
### 자가 상태 진단 기능

- ▶ 디지털 출력을 통하여 로드셀 개별 상태 진단 및 성능 모니터링
- ▶ 로드셀 상에서 발생하는 문제 해결이 용이



### 설치 용이 및 경제적인 유지보수

- ▶ PC 또는 디지털 인디케이터(CH-200D 및 NT-580D)와 연결하여 개별통신을 통해 이상유무 진단가능
- ▶ 설치 시간 및 비용 절감
- ▶ 편리한 로드셀 교체



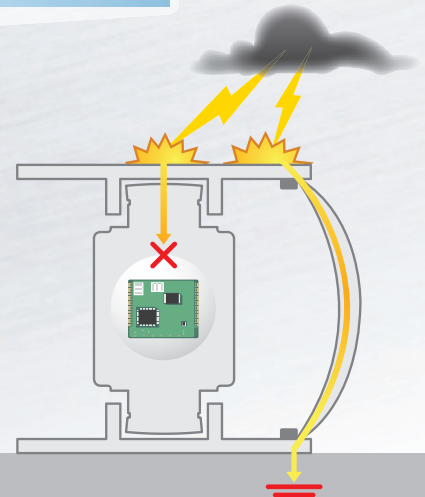
### DLC works (PC 소프트웨어)

- ▶ 디지털 로드셀 자가 상태 진단 기능
- ▶ 실시간 무게 데이터 분석
- ▶ 무게 데이터 캡처 기능
- ▶ 디지털 사귀 보정 기능
- ▶ 간단한 저울 기능(Multi scale 지원)



### 서지 보호 회로 내장 (적용 제품: WBK-D 및 DSB-D)

- ▶ 번개 또는 외부의 전기적 충격으로부터 내부 전자회로로 보호 (직접보호범위: ± 2kV)



# WBK-D | Digital Compression Load Cell



## 제품설명

WBK-D 디지털 로드셀은 차량용 저울 및 고하중을 필요로 하는 다양한 환경에 적합하며 스테인레스 스틸 재질의 IP68, 완전 밀폐 구조로 습기가 많고 거친 환경에서도 정확하고 정밀한 성능을 출력합니다. 또한, 사용자는 디지털 출력을 통해 로드셀을 개별적으로 연결하여 진단할 수 있으며 계량 시스템 제작 시 무게 조정 및 사귀보정, 문제점 발생 유무 확인, 로드셀 교체 등을 쉽고 간편하게 수행할 수 있습니다.

## 제품사양

Capacity(R.L.)	tf	10, 20, 25, 30	
Maximum number of verification intervals(n)	-	5,000	
정격출력(R.O.)	counts	300,000	
제로 밸런스	counts	± 300	
비직선성	% R.O.	< 0.015	
히스테리시스	% R.O.	< 0.015	
컴바인드 에러	% R.O.	< 0.015	
반복성	% R.O.	< 0.01	
크립(30분)	% R.O.	< 0.017	
온도영향	-영점 -출력	% R.O./10°C % R.O./10°C	0.014 0.011
온도보상 범위	°C	-10 ~ +40	
허용온도 범위	°C	-40 ~ +70	
인가전압	-최소 인가전압 -적정 인가전압 -최대 인가전압	V V V	6 9 24
절연저항	MΩ		≥ 2,000
허용 과부하	% R.C.		150
재질 및 도장	-		Stainless steel
통신방식	-		RS-485 (2wire)
통신속도	kbit/sec		19.2
최대 통신 케이블 길이	m		1,000
Warm-up Time from Cold Start	minutes		15
Asynchrone Interface Baudrate	Baud		9,600 ~ 115,200
Number of bus addresses	-		Max. 32

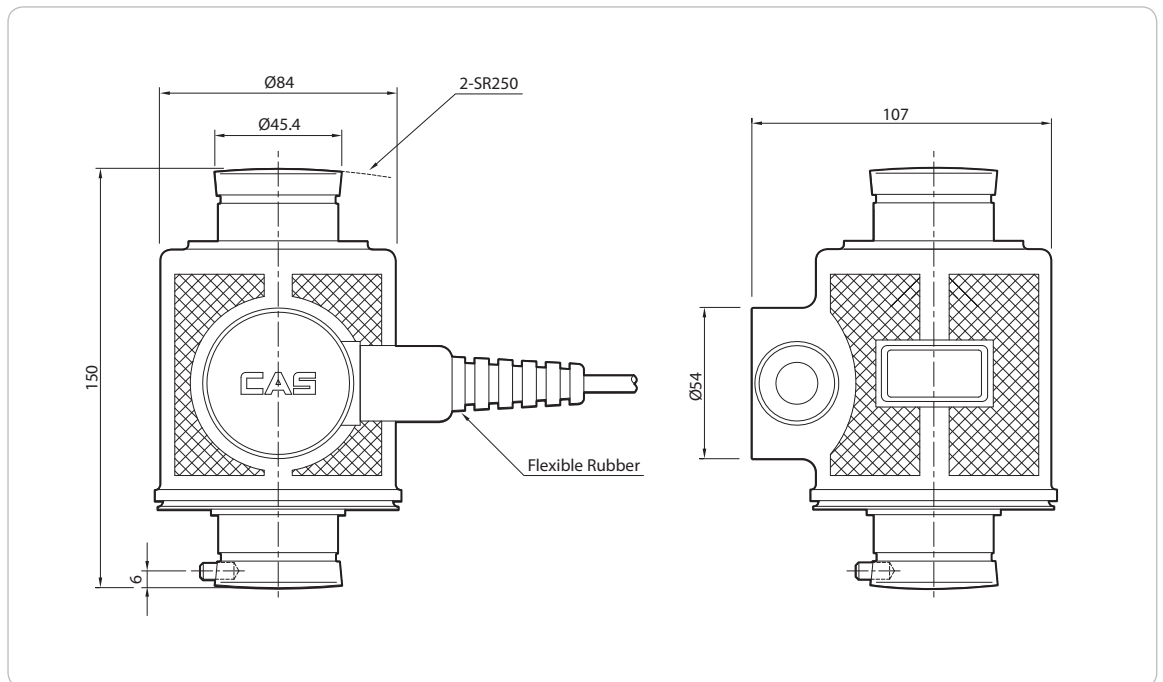
## 제품특징

- ▶ 간편한 설치 및 경제적인 유지관리와 보수
- ▶ 고분해 디지털 출력
- ▶ IP68, 스테인레스 스틸 재질의 완전 밀폐 구조
- ▶ 자가 상태 진단 기능
- ▶ 서지 보호 회로 내장
- ▶ 간편한 통신 및 강력한 디지털 출력 신호 (RS485)
- ▶ DLC works (PC 소프트웨어)

## 선택사양

- ▶ 약세서리 세트

## 제품도면



## 사용용도

- ▶ 호퍼 및 탱크 스케일
- ▶ 트럭 스케일

# DSB-D | Digital Double Shear Beam Load Cell



## 제품설명

DSB-D 디지털 로드셀은 차량용 저울 및 탱크, 호퍼저울 등의 대용량 저울에 적합하며, 무전해 니켈도금스틸 재질의 IP67 구조로 일반환경 및 거친환경에서도 정확하고 정밀한 성능을 출력합니다. 사용자는 디지털 출력을 통해 로드셀을 개별적으로 연결하여 진단할 수 있으며, 계량 시스템 제작 시 무게 조정 및 사귀 보정, 문제점 발생 유무 확인, 로드셀 교체 등을 쉽고 간편하게 수행할 수 있습니다.

## 제품사양

Capacity(R.L.)	tf	10, 20, 25, 30
Maximum number of verification intervals(n)	-	5,000
정격출력(R.O.)	counts	300,000
제로 밸런스	counts	± 300
비직선성	% R.O.	< 0.015
히스테리시스	% R.O.	< 0.015
컴바인드 에러	% R.O.	< 0.015
반복성	% R.O.	< 0.01
크립(30분)	% R.O.	< 0.017
온도영향	-영점 -출력	% R.O./10°C % R.O./10°C
온도보상 범위	°C	-10 ~ +40
허용온도 범위	°C	-20 ~ +70
인가전압	-최소 인가전압 -적정 인가전압 -최대 인가전압	V V V
절연저항	MΩ	≥ 2,000
허용 과부하	% R.C.	150
재질 및 도장	-	Nickel plated steel
통신방식	-	RS-485 (2wire)
통신속도	kbit/sec	19.2
최대 통신 케이블 길이	m	1,000
Warm-up Time from Cold Start	minutes	15
Asynchrone Interface Baudrate	Baud	9,600 ~ 115,200
Number of bus addresses	-	Max. 32

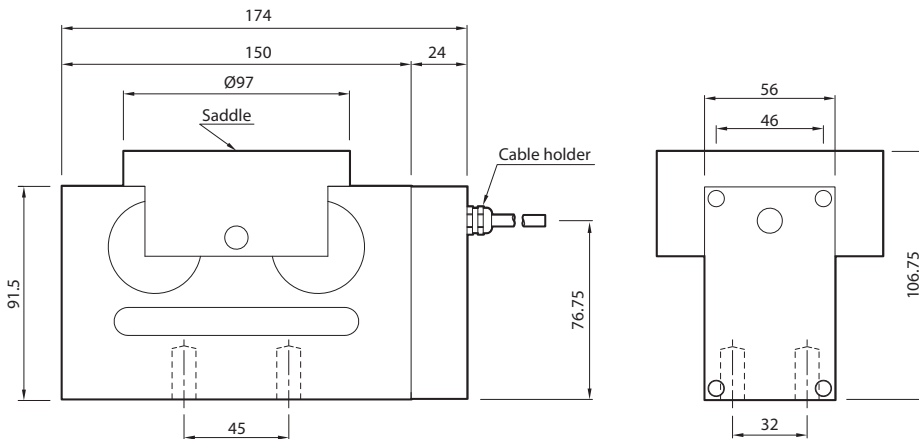
## 제품특징

- ▶ 강력한 디지털 출력 신호 (RS-485)
- ▶ 고분해 디지털 출력
- ▶ IP67의 방수/ 방진 구조
- ▶ 서지 보호 회로 내장
- ▶ 간편한 설치 및 경제적인 유지관리와 보수
- ▶ DLC Works (PC소프트웨어)

## 선택사양

- ▶ 볼 타입 약세서리
- ▶ 볼 타입 약세서리 (옵션 베이스 포함)

## 제품도면



## 사용용도

- ▶ 호퍼 및 탱크 스케일
- ▶ 트럭 스케일

# CC-D | Digital Compression Load Cell



## 제품설명

CC-D는 압축형 디지털 로드셀로써 트럭 스케일 및 탱크/호퍼 스케일 등의 계량 시스템에 적합합니다. 또한, 사용자는 디지털 출력을 통해 로드셀을 개별적으로 연결하여 진단할 수 있으며 계량 시스템 제작 시 무게 조정 및 사귀보정, 문제점 발생 유무 확인 로드셀 교체 등을 쉽고 간편하게 수행할 수 있습니다.

## 제품사양

Capacity(R.L.)	kgf	20, 50, 100, 200, 300, 500, 1K, 2K, 3K, 5K 10K, 20K	
Maximum number of verification intervals(n)	-	5,000	
정격출력(R.O.)	counts	300,000	
제로 밸런스	counts	± 300	
비직선성	% R.O.	< 0.02	
히스테리시스	% R.O.	< 0.02	
컴바인드 에러	% R.O.	< 0.02	
반복성	% R.O.	< 0.01	
크립(30분)	% R.O.	< 0.017	
온도영향	-영점	% R.O./10°C	0.014
	-출력	% R.O./10°C	0.011
온도보상 범위	°C	-10 ~ +40	
허용온도 범위	°C	-20 ~ +70	
인가전압	-최소 인가전압	V	6
	-적정 인가전압	V	9
	-최대 인가전압	V	24
절연저항	MΩ	≥ 2,000	
허용 과부하	% R.C.	150	
재질 및 도장	-	Painted steel	
통신방식	-	RS-485 (2wire)	
통신속도	kbit/sec	19.2	
최대 통신 케이블 길이	m	1,000	
Warm-up Time from Cold Start	minutes	15	
Asynchrone Interface Baudrate	Baud	9,600 ~ 115,200	
Number of bus addresses	-	Max. 32	

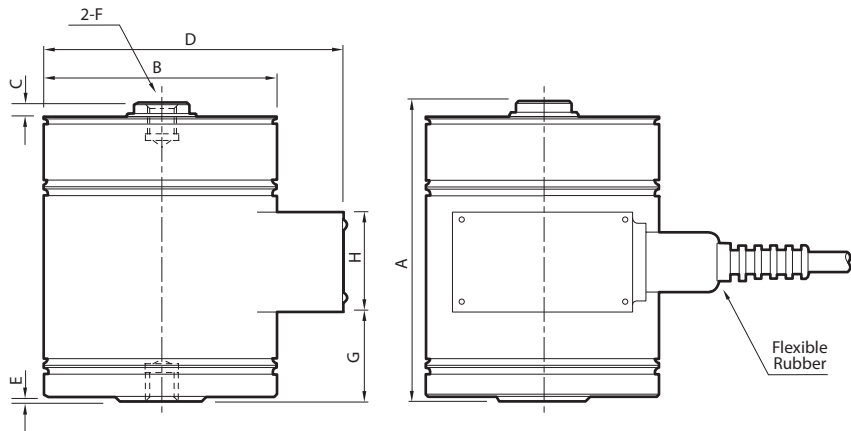
## 제품특징

- ▶ 간편한 설치와 경제적인 유지보수
- ▶ 고정확도 및 300,000 카운트의 고정밀 디지털 출력
- ▶ 간편한 통신 및 강력한 디지털 출력 신호 (RS-485)
- ▶ 압축 타입
- ▶ 자가 상태 진단 기능
- ▶ DLC works (PC 소프트웨어)
- ▶ 최대 통신 거리: 1,000m

## 선택사양

- ▶ 로드 버튼 타입 약세서리
- ▶ 볼 타입 약세서리

## 제품도면



## 사용용도

- ▶ 호퍼 및 탱크 스케일
- ▶ 트럭 스케일

Capa.	A	ØB	C	D	E	F	G	H	Cable(m)
20/50/100kgf	115	89	6	115	1.5	M12 x 1.25	38.5	38	5
200/300/500kgf	115	89	5	115	1.5	M12 x 1.25	35	38	
1tf	115	89	5	115	1.5	M12 x 1.25	35	38	
2/3/5tf	148	89	9	115	1	M24 x 2.0	38.6	38	
10tf	215	127	12	152	1.6	M39 x 2.0	75.6	38	10
20tf	290	165	15	193	1.6	M50 x 2.0	107.6	38	

# CT-D | Digital Tension Load Cell



## 제품설명

CT-D는 인장형 디지털 로드셀로써 실로/호퍼 스케일 등의 계량 시스템에 적합합니다. 또한, 사용자는 디지털 출력을 통해 로드셀을 개별적으로 연결하여 진단할 수 있으며 계량 시스템 제작 시 무게 조정 및 사구보정, 문제점 발생 유무 확인 로드셀 교체 등을 쉽고 간편하게 수행할 수 있습니다.

## 제품사양

Capacity(R.L.)		kgf	20, 50, 100, 200, 300, 500, 1K, 2K, 3K, 5K 10K, 20K
Maximum number of verification intervals(n)	-		5,000
정격출력(R.O.)	counts		300,000
제로 밸런스	counts		± 300
비직선성	% R.O.		< 0.02
히스테리시스	% R.O.		< 0.02
컴바인드 에러	% R.O.		< 0.02
반복성	% R.O.		< 0.01
크립(30분)	% R.O.		< 0.017
온도영향	-영점	% R.O./10°C	0.014
	-출력	% R.O./10°C	0.011
온도보상 범위	°C		-10 ~ +40
허용온도 범위	°C		-20 ~ +70
인가전압	-최소 인가전압	V	6
	-적정 인가전압	V	9
	-최대 인가전압	V	24
절연저항	MΩ		≥ 2,000
허용 과부하	% R.C.		150
재질 및 도장	-		Painted steel
통신방식	-		RS-485 (2wire)
통신속도	kbit/sec		19.2
최대 통신 케이블 길이	m		1,000
Warm-up Time from Cold Start	minutes		15
Asynchrone Interface Baudrate	Baud		9,600 ~ 115,200
Number of bus addresses	-		Max. 32

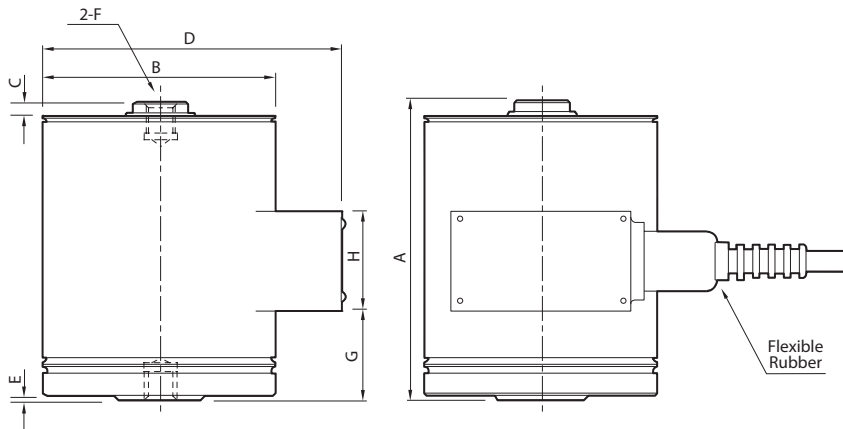
## 제품특징

- ▶ 간편한 설치와 경제적인 유지보수
- ▶ 고정확도 및 300,000 카운트의 고정밀 디지털 출력
- ▶ 간편한 통신 및 강력한 디지털 출력 신호 (RS-485)
- ▶ 인장 타입
- ▶ 자가 상태 진단 기능
- ▶ DLC works (PC 소프트웨어)
- ▶ 최대 통신 거리: 1,000m

## 선택사양

- ▶ 로드 엔드 약세서리 (20~1K: M12 x 1.25)
- ▶ 로드 엔드 약세서리 (2~5K: M24 x 2.0)
- ▶ 로드 엔드 약세서리 (10K: M39 x 2.0)
- ▶ 로드 엔드 약세서리 (20K: M50 x 2.0)

## 제품도면



## 사용용도

- ▶ 호퍼 및 탱크 스케일

Capa.	A	ØB	C	D	E	F	G	H	Cable(m)
20/50/100kgf	115	89	6	115	1.5	M12 x 1.25	38.5	38	5
200/300/500kgf	115	89	5	115	1.5	M12 x 1.25	35	38	
1tf	115	89	5	115	1.5	M12 x 1.25	35	38	
2/3/5tf	148	89	9	115	1	M24 x 2.0	32	38	10
10tf	215	127	12	152	1.6	M39 x 2.0	75.6	38	
20tf	290	165	15	193	1.6	M50 x 2.0	107.6	38	

# LS-D | Digital Pan Cake Load Cell



## 제품설명

LS-D는 디지털 팬케익 타입 로드셀로써 압축형/인장형 모두 적용이 가능하며, 호퍼 및 탱크 스케일 등의 계량 시스템 및 인장/압축력 시험기에 적합합니다. 또한, 사용자는 디지털 출력을 통해 로드셀을 개별적으로 연결하여 진단할 수 있으며 계량 시스템 제작 시 무게 조정 및 사규보정, 문제점 발생 유무 확인 로드셀 교체 등을 쉽고 간편하게 수행할 수 있습니다.

## 제품사양

Capacity(R.L.)	tf	1, 2, 3, 5, 10, 20, 30, 50, 100, 200, 300
Maximum number of verification intervals(n)	-	5,000
정격출력(R.O.)	counts	300,000
제로 밸런스	counts	± 300
비직선성	% R.O.	< 0.02
히스테리시스	% R.O.	< 0.02
컴바인드 에러	% R.O.	< 0.02
반복성	% R.O.	< 0.01
크립(30분)	% R.O.	< 0.017
온도영향	-영점 -출력	% R.O./10°C % R.O./10°C
온도보상 범위	°C	-10 ~ +40
허용온도 범위	°C	-20 ~ +70
인가전압	-최소 인가전압 -적정 인가전압 -최대 인가전압	V V V
절연저항	MΩ	≥ 2,000
허용 과부하	% R.C.	150
재질 및 도장	-	Painted steel
통신방식	-	RS-485 (2wire)
통신속도	kbit/sec	19.2
최대 통신 케이블 길이	m	1,000
Warm-up Time from Cold Start	minutes	15
Asynchrone Interface Baudrate	Baud	9,600 ~ 115,200
Number of bus addresses	-	Max. 32

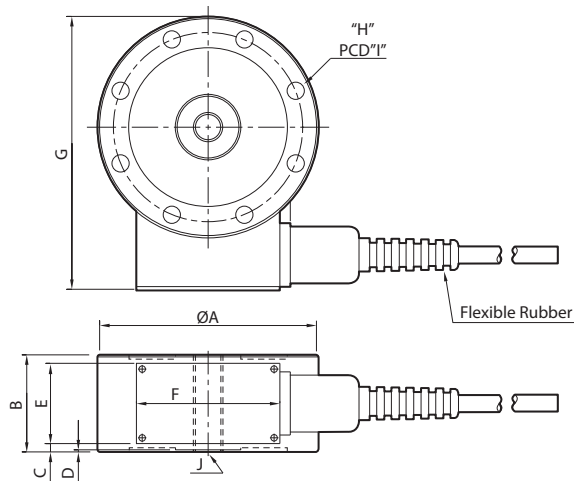
## 제품특징

- ▶ 간편한 설치와 경제적인 유지보수
- ▶ 고정확도 및 300,000 카운트의 고정밀 디지털 출력
- ▶ 피로하중과 횡력에 강한 구조
- ▶ 간편한 통신 및 강력한 디지털 출력 신호 (RS-485)
- ▶ 인장/압축 타입
- ▶ 자가 상태 진단 기능
- ▶ DLC works (PC 소프트웨어)
- ▶ 최대 통신 거리: 1,000m

## 선택사양

- ▶ 압축 타입 약세서리
- ▶ 인장 타입 약세서리
- ▶ 볼 타입 약세서리

## 제품도면



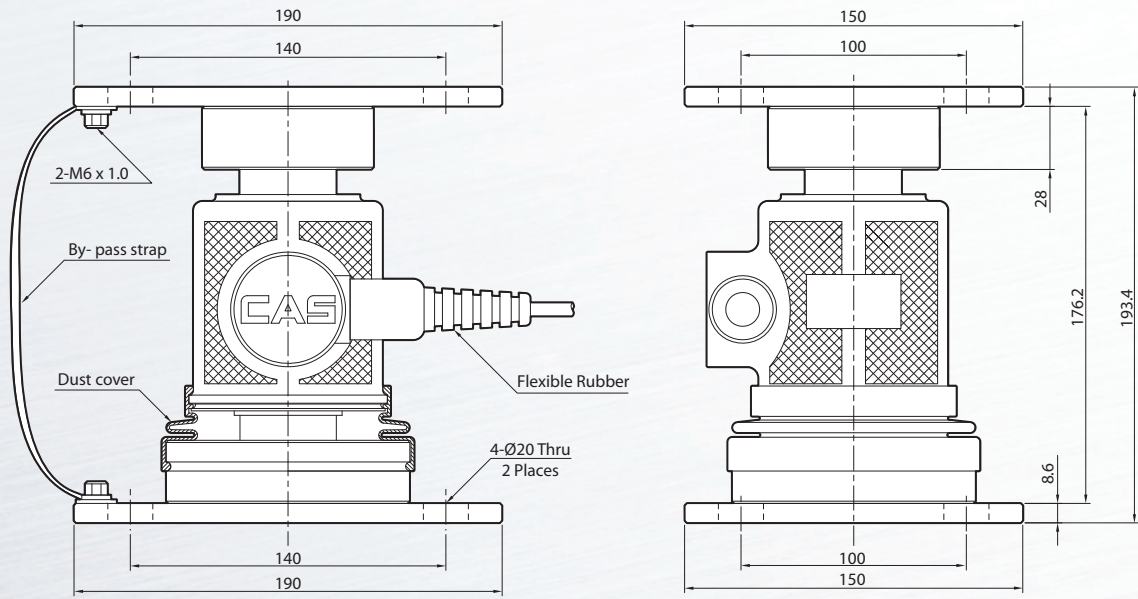
## 사용용도

- ▶ 호퍼 및 탱크 스케일
- ▶ 인장/압축력 시험기

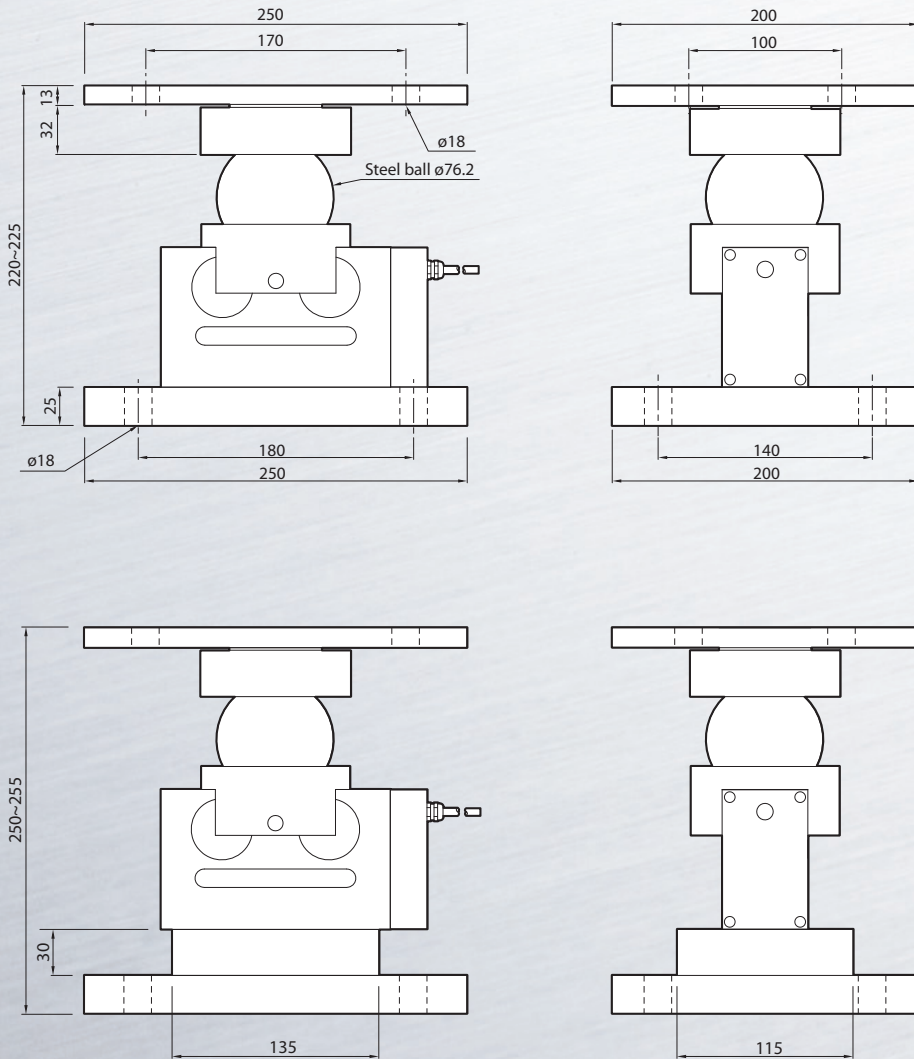
Capa.	A	B	C	D	E	F	G	H	I	J
1/2/3tf	112.0	46.0	4.0	1.0	38.0	68.0	141.5	8-Ø7.1	97.2	M16 x 2.0
5tf	120.0	46.0	4.0				149.9	8-Ø9.0	103.2	M18 x 1.5
10tf	138.0	60.0	11.0				169.5	8-Ø11	117.6	M24 x 2.0
20/30tf	184.0	80.0	21.0				218	8-Ø14	157.6	M39 x 2.0
50tf	200.0	60.0	11.0				234.5	12-Ø14.5	170.0	M45 x 3.0
100tf	278.0	90.0	2.0				314.3	16-Ø16.3	229.0	M70 x 3.0
200tf	355.0	108.0	35.0				392.2	12-Ø26	298.0	M90 x 3.0
300tf	355.0	108.0	35.0				392.2	12-Ø28	298.0	M100 x 3.0



제품도면 (WBK-D)

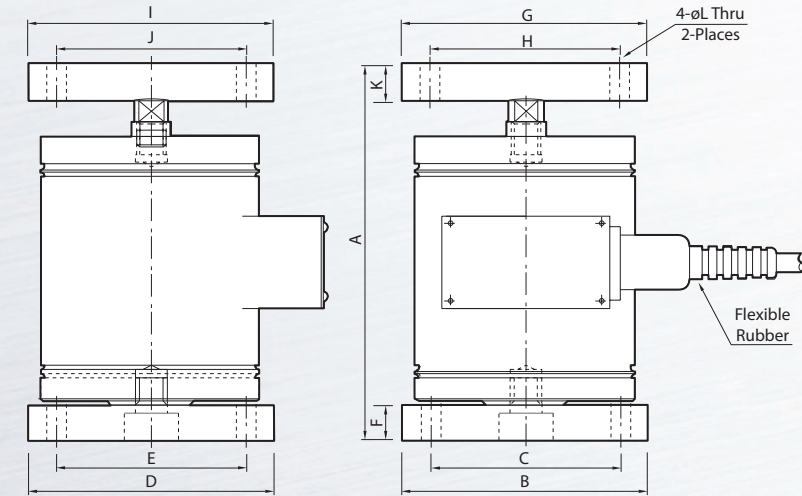


제품도면 (DSB-D)



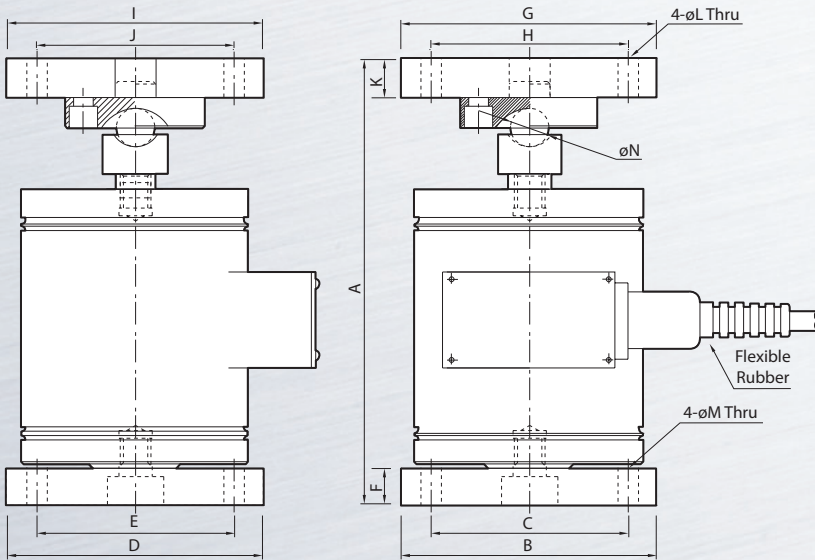
옵션베이스 포함 ▶

제품도면 (CC-D)



▶로드 버튼

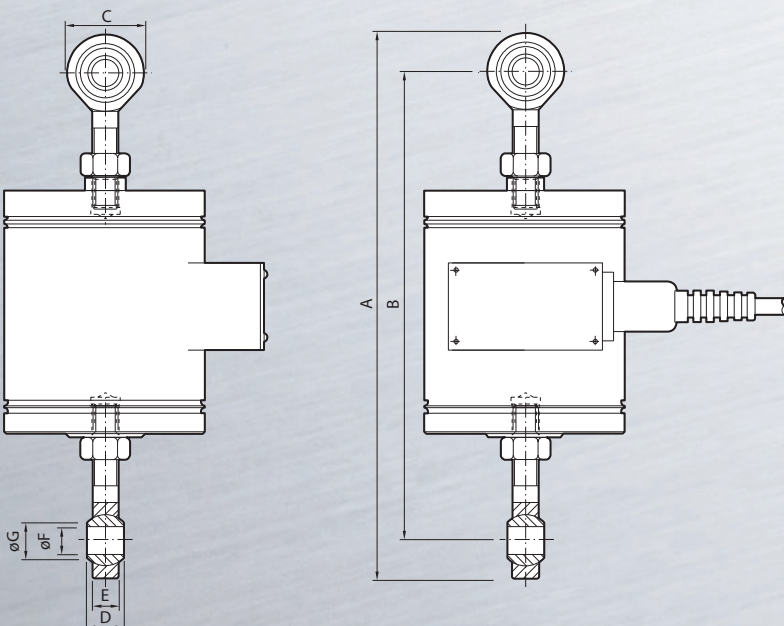
Capa.	A	B	C	D	E	F	G	H	I	J	K	L
20kgf~1tf	153.7	100	77	100	77	15	100	77	100	77	15	8
2tf~5tf	210.3	130	105	130	105	23	130	105	130	105	23	12
10tf	303	160	125	160	125	30	165	125	165	125	30	14
20tf	375.5	200	150	200	150	30	200	150	200	150	30	14



▶볼 타입

Capa.	A	B	C	D	E	F	G	H	I	J	K	L	M	N
20kgf~1tf	175	100	77	100	77	15	100	77	100	77	15	8	8	15
2tf~5tf	252	130	105	130	105	23							12	
10tf	333	160	125	160	125	30	130	105	130	105	23	12		30
20tf	375.5	200	150	200	150	30							14	

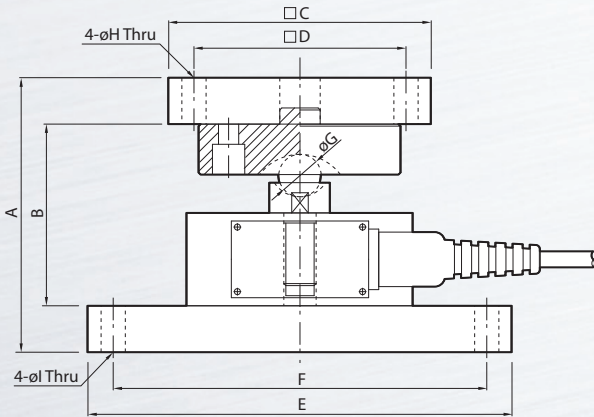
제품도면 (CT-D)



▶로드 엔드

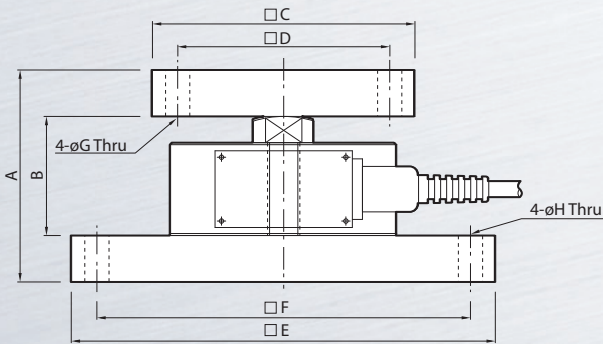
Capa.	A	B	C	D	E	F	G
20kgf~100kgf	249.0 ~ 254.0	215.0 ~ 220.0	34.0	16.0	12.0	12.0	15.4
200kgf~1tf	255.0 ~ 260.0	221.0 ~ 226.0					
2tf~5tf	525.0 ~ 530.0	423.0 ~ 428.0	102.0	28.0	27.0	22.0	25.8
10tf	680.0 ~ 685.0	545.0 ~ 550.0	135.0	40.0	38.0	39.0	45.0
20tf	Order-made						

제품도면 (LS-D)



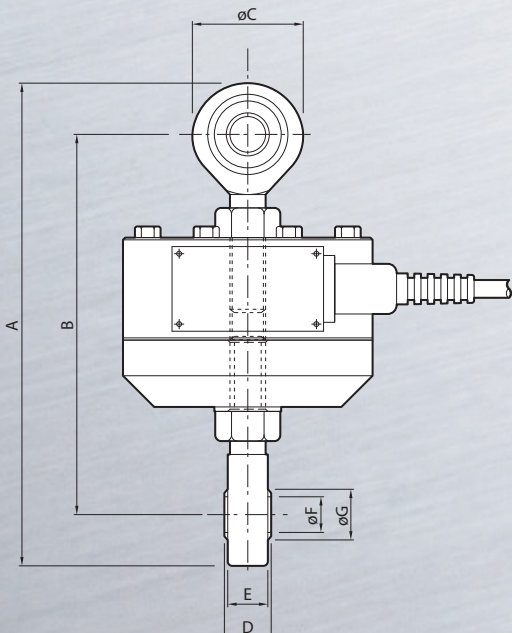
▶볼 타입

Capa.	A	B	C	D	E	F	G	H	I
1tf~3tf	136.0	90.0	130 x 130	105 x 105	210 x 130	185 x 105	21.0	12	12
5tf	145	99.0			30.0	14			
10tf	166.0	113.0			160 x 160		125 x 125		30.0
20tf~30tf	196.0	143.0			200 x 200	160 x 160	30.0		
50tf~	Order-made								



▶로드 버튼

Capa.	A	B	C	D	E	F	G	H	
1tf~3tf	105	59	130 x 130	105 x 105	210 x 130	185 x 105	12	12	
5tf	107	61							
10tf	140	80	160 x 160	125 x 125	160 x 160	125 x 125	14	14	
20tf~30tf	175	115	200 x 200	150 x 150	200 x 200	160 x 160			
50tf~	Order-made								

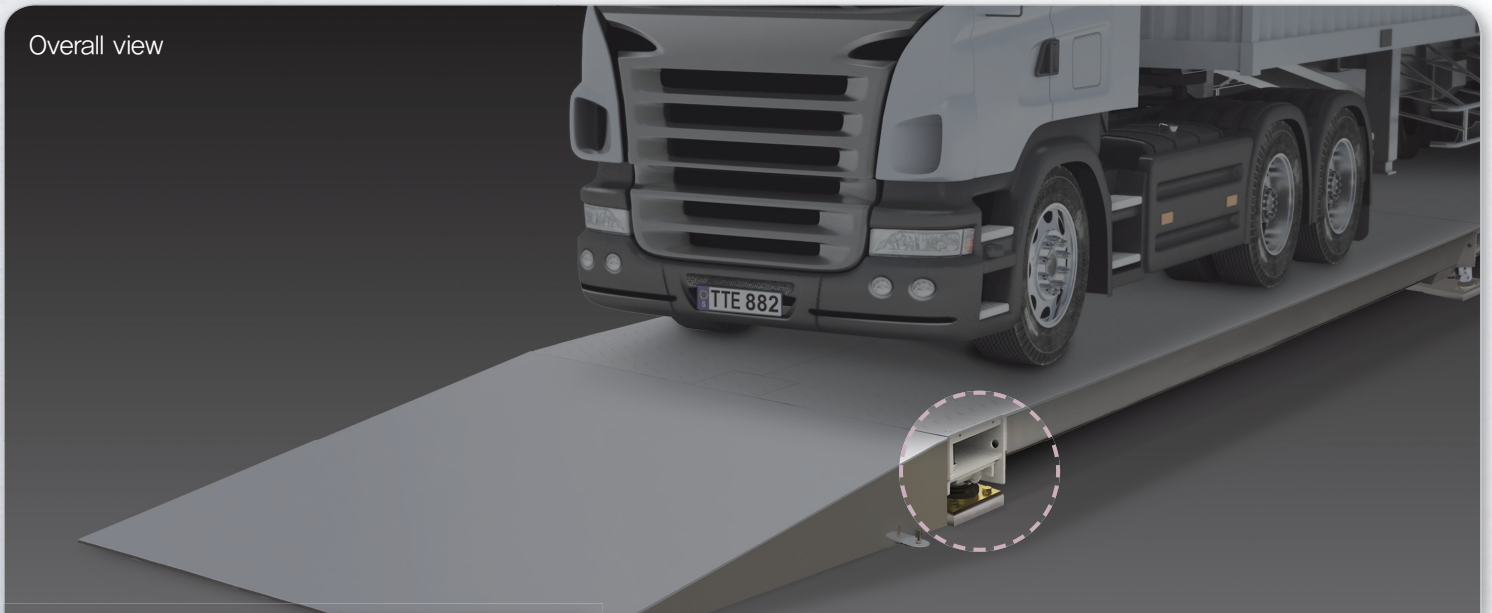


▶로드 엔드

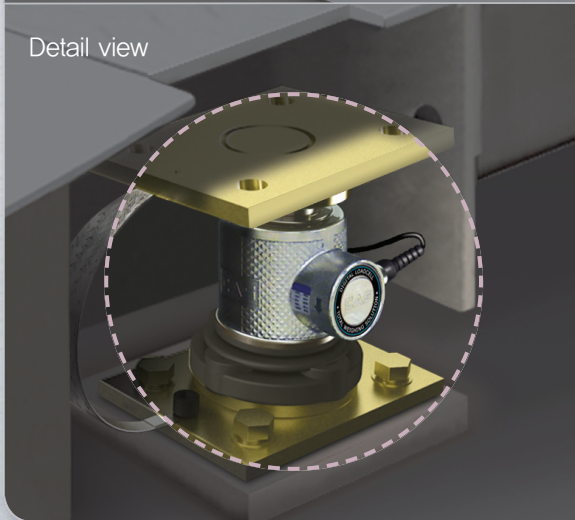
Capa.	A	B	C	D	E	F	G	
1tf~3tf	216.7 (Max)	170.7 (Max)	50.0	21.0	18.0	16.0	19.3	
5tf	257.0 (Max)	197.0 (Max)	60.0	23.0	22.0	18.0	21.9	
10tf	430.0 (Max)	328.0 (Max)	102.0	28.0	27.0	22.0	25.8	
20tf~30tf	558.0 (Max)	423.0 (Max)	135.0	40.0	38.0	39.0	45.0	
50tf~	Order-made							

## TRUCK SCALE

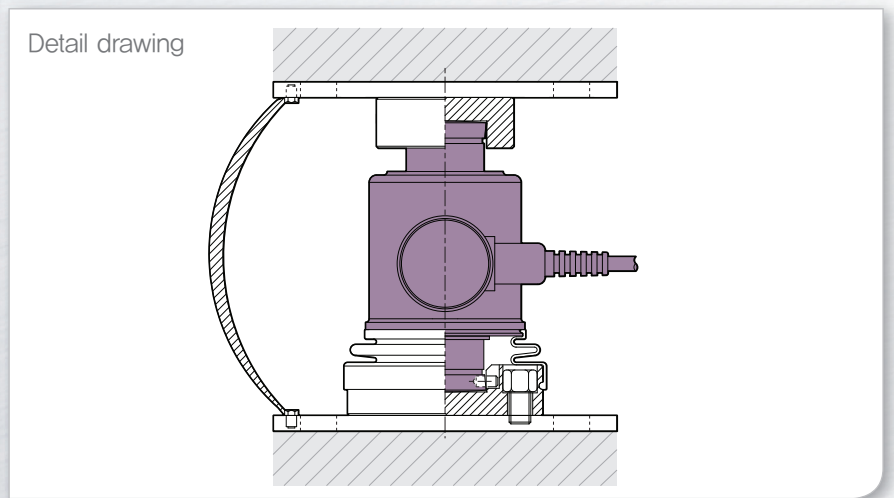
Overall view



Detail view



Detail drawing



### Vehicle weighing

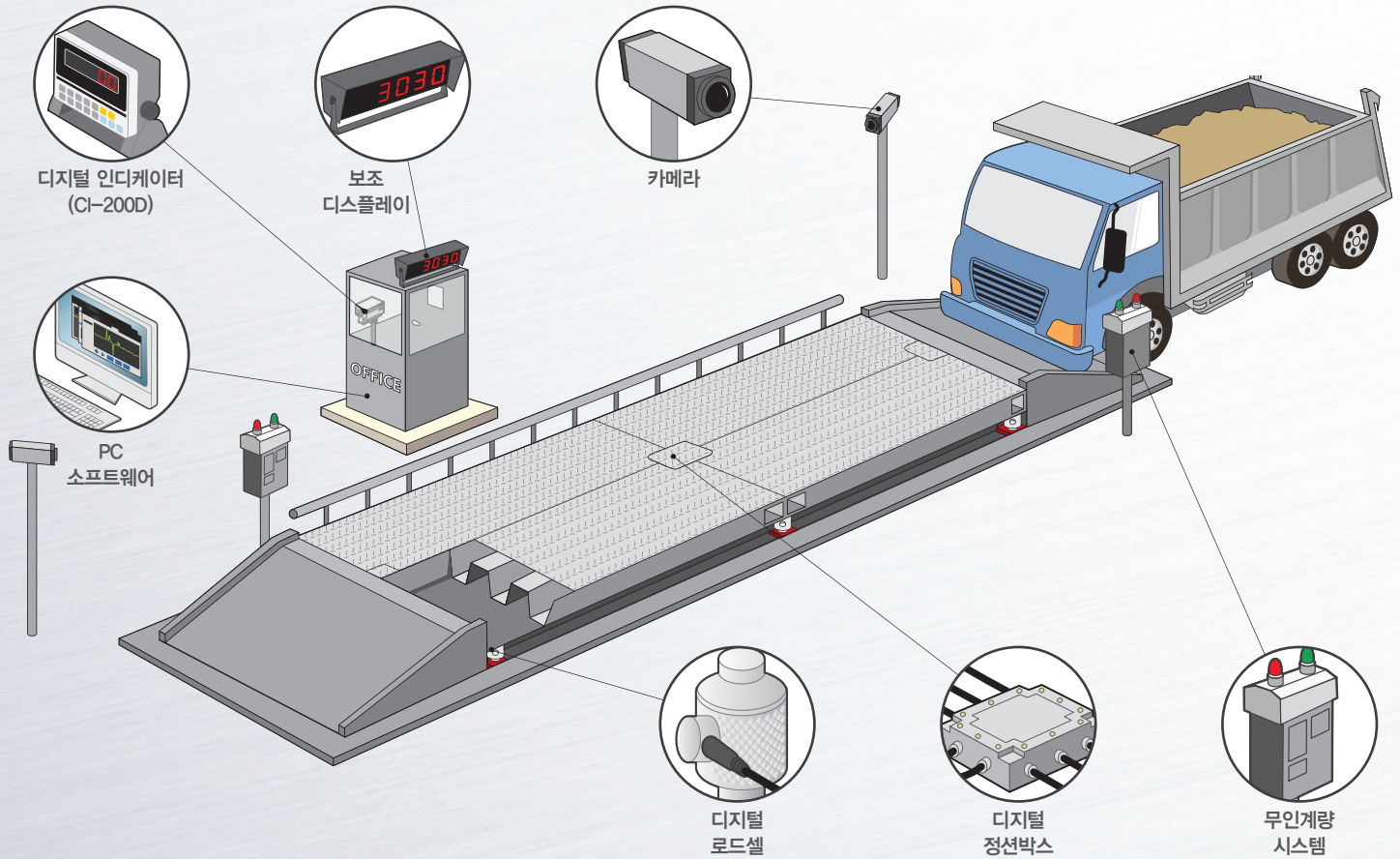
차량용 스케일에 적합한 CAS 디지털 로드셀은 디지털 신호를 통해 고정확도, 용이한 설치, 경제적인 유지보수를 제공합니다. 또한, 방수 구조 및 낙뢰 보호 회로를 통해, 거친 환경에서 사용이 가능합니다.



골재 재취장 및 환경 사업소, 자재 입출고 현장

## Vehicle weighing

CAS 디지털 로드셀이 장착된 차량용 스케일은 당신의 비즈니스를 위해 완벽한 솔루션을 제공합니다.



## 디지털 인디케이터(CI-200D 시리즈)

CI-200D 시리즈 디지털 인디케이터는 CI-200 인디케이터군의 디지털 버전으로 CAS 디지털 로드셀 연결용 인디케이터입니다. 밝고 선명한 LED(25mm) / LCD(24mm) 디스플레이 및 숫자키/5개의 기능키를 통해 무게값 확인 및 기능 설정이 용이합니다.



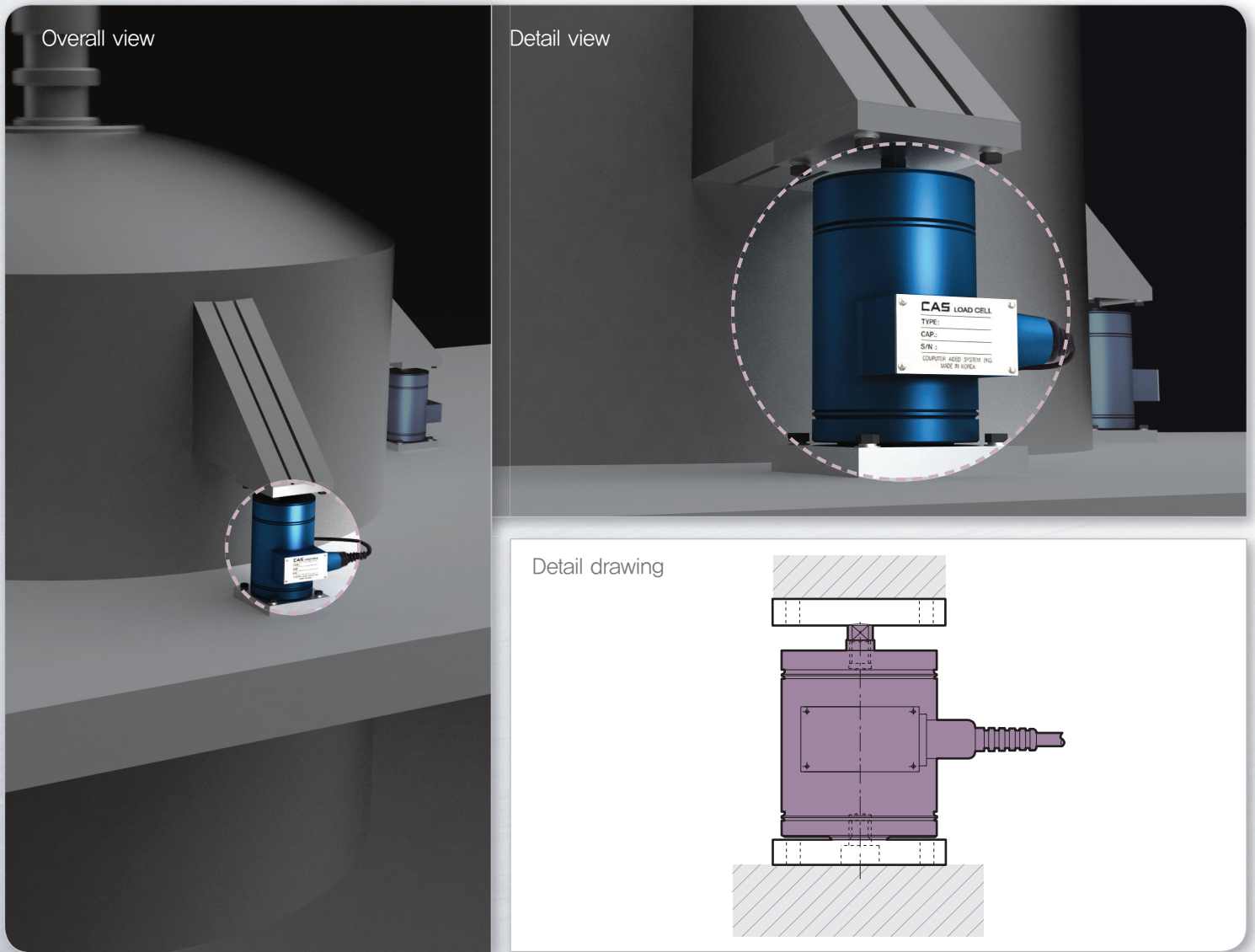
### 제품특징

- ▶ Digital Weighing Indicator
- ▶ LED (CI-200D), LCD (CI-201D)
- ▶ 숫자키 및 다양한 기능키 적용
- ▶ RS-232C 포트: 1개
- ▶ 트럭스케일용 자가진단 기능
- ▶ 전원: DC 아답터 및 충전지

### 사용용도

- ▶ 플랫폼 스케일
- ▶ 트럭 스케일

## HOPPER SCALE



### 산업용 계량 시스템에 최적-호퍼, 탱크, 사일로 스케일

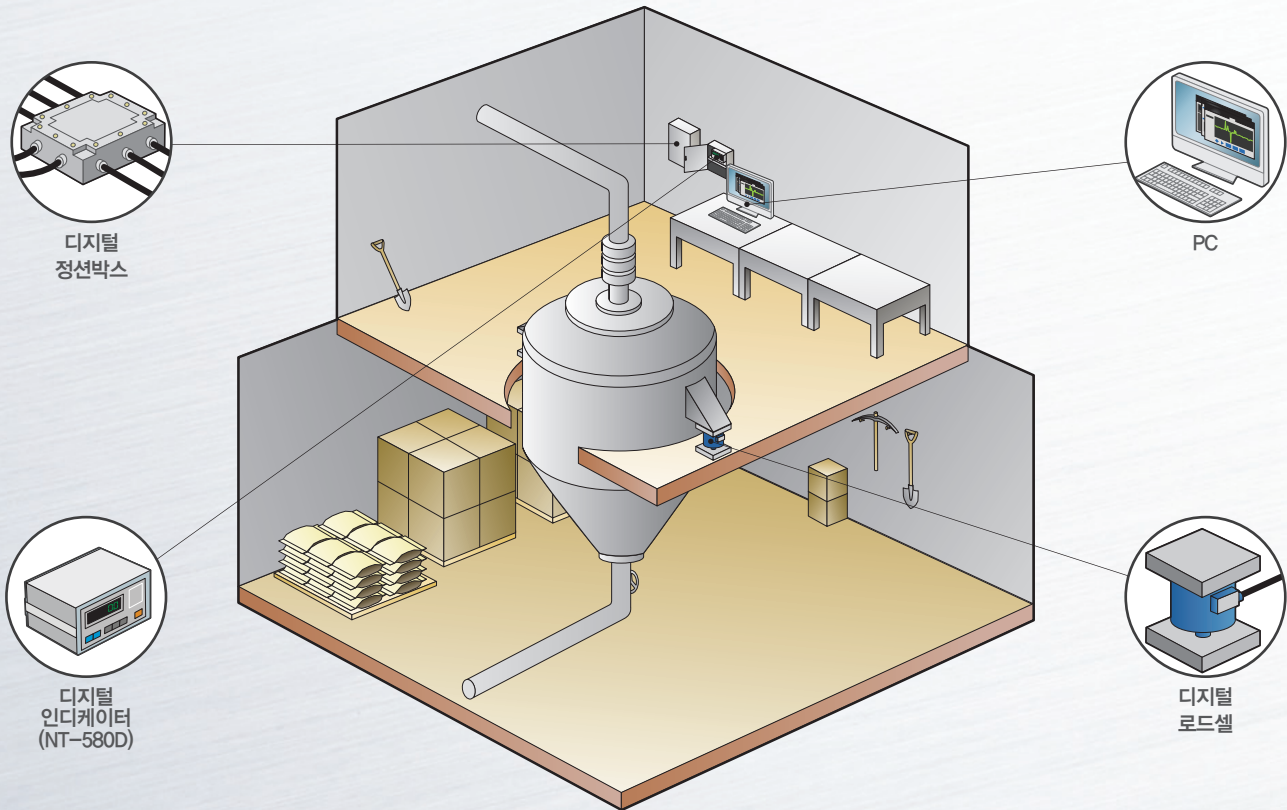
CAS 디지털 로드셀은 호퍼 및 탱크, 사일로스케일 등의 산업용 계량 시스템에 적합하며, 고정확도, 뛰어난 반복성, 정확한 계측을 제공합니다.



산업용 계량시스템

## 산업용 계량 시스템

다양한 용량(20kg~300t)의 CAS 디지털 로드셀은 다양한 사이즈 및 형상의 탱크 및 사일로, 호퍼의 계량이 용이하게 합니다. 또한, NT-580D 디지털 인디케이터(컨트롤러)를 통해, 사용자는 산업용 계량 시스템을 보다 정확하고 편리하게 제어할 수 있습니다.



## 디지털 인디케이터 NT-580D

NT-580D 디지털 인디케이터는 NT-580A의 디지털 버전으로 CAS 디지털 로드셀 연결용 인디케이터입니다. 7자리 고선명도 VFD 및 6자리의 기능키를 통해 무게값 확인 및 기능 설정이 용이합니다. 또한, 다양한 인터페이스(선택사양)를 지원하여 단순 계량에서부터 호퍼 및 탱크 등의 산업용 계량 시스템까지 다양한 계량 환경에 적합합니다.



### 제품특징

- ▶ Digital Weighing Controller
- ▶ RS-232 포트: 2개
- ▶ 외부 릴레이 입/출력: 입력 - 6개 / 출력 - 8개
- ▶ 자가진단 기능
- ▶ Analog out (선택사양): I-out (4~20mA) or V-out (0~10V)

### 선택사양

- ▶ 4~20mA or 0~10V, RS-485

### 사용용도

- ▶ 플랫폼 스케일
- ▶ 트럭 스케일
- ▶ 호퍼 스케일
- ▶ 탱크 스케일

<b>본사</b>	<b>본사</b> 경기도 양주시 광적면 가남리 19번지 Tel : 031-820-1100
<b>영업소</b>	<b>서울영업소</b> 서울시 강동구 성내동 440-1 카스B/D Tel : 82-2-2225-3500 <b>천안영업소</b> 충청남도 천안시 성성동 336 Tel : 041-621-1015 <b>수원영업소</b> 경기도 화성시 능동 1100-2 광산빌딩 4층 1호 Tel : 031-8015-4295 <b>구미영업소</b> 경북 구미시 임수동 404-7번지 Tel : 054-476-6353
<b>서비스센터</b>	<b>CAS 마장서비스센터</b> 서울시 성동구 마장동 770-3번지 1층 Tel : 02-2281-8454 <b>CAS 구로서비스센터</b> 서울시 구로구 구로동 1258번지 구로중앙 유통단지 라동 1729호 Tel : 02-6679-5567
<b>지방지점</b>	<b>인천지점</b> 인천광역시 남동구 만수 5동 889-14 보영빌딩 2층 Tel : 032-434-0281 <b>대전지점</b> 대전광역시 동구 용전동 49-5 Tel : 042-672-1016 <b>대구지점</b> 대구광역시 북구 침산 3동 336-21 Tel : 053-356-7111 <b>전주지점</b> 전주시 덕진구 여의동 871-1 Tel : 063-211-4661 <b>광주지점</b> 광주광역시 광산구 도천동 380-11 Tel : 062-363-0262 <b>울산지점</b> 울산광역시 남구 삼산동 1631-9번지 Tel : 052-267-3626 <b>마산지점</b> 경남 창원시 마산회원구 양덕동 174-29 2층 Tel : 055-255-4371 <b>순천지점</b> 전남 순천시 연향동 1518-7 2층 Tel : 061-725-0262 <b>부산지점</b> 부산광역시 사상구 감전동 142-9 1층 Tel : 051-313-3626