

Shaft Type Torque Sensors

>Model TRA

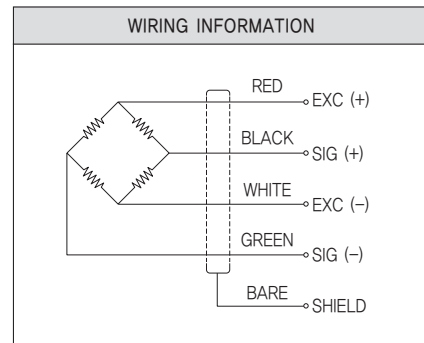
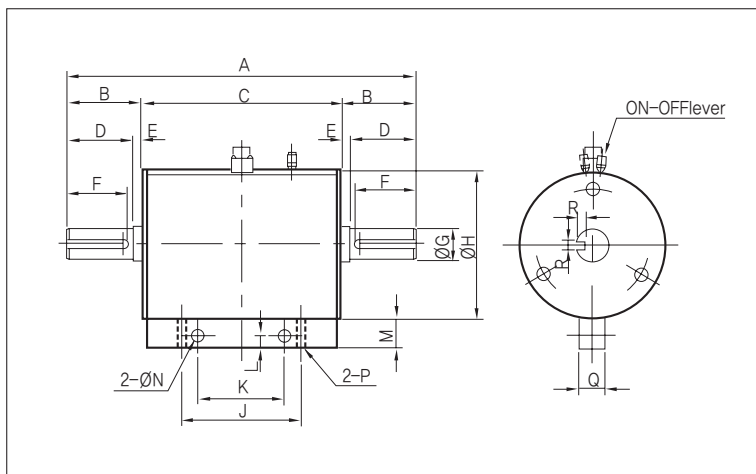
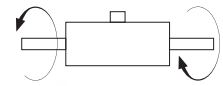
접촉식(Brush type) 토크센서로 회전하는 물체의 연속적인 토크 측정.

Strain gauge 방식으로 브러쉬와 슬립링을 사용하여 정밀도가 높음. ON, OFF 스위치.

모터, 엔진 클러치 등의 테스트 장비에 사용
변속기, 브레이크, 클러치의 특성 테스트.

볼트, 너트의 토크 체결장치 등.

※ 옵션 : r.p.m. sensor, Foot mount.



>SPECIFICATIONS

항목	사양
정격 용량(R.C.)	1~300kgf-m (9.807N-m~2,942kNm)
정격 출력(R.O.)	1.5mV/V±1%(1~5kgf-m:1mV/V)
비직진성	0.3%R.O.
히스테리시스	0.2%R.O.
반복성	0.3%R.O.
사용 전압	10V
입력 저항, 출력 저항	350Ω ±1%
절연 저항	200MΩ
출력의 온도영향	0.3% R.O/10°C
영점의 온도영향	0.2% Load/10°C
허용과부하	120% R.C.
케이블 길이	Ø7.4core cable 3m

>DIMENSIONS TABLE

unit:mm

Model	Capacity	A	B	C	D	E	F	ØG	ØH	J	K	L	M	N	P	Q	R	R.P.M	Weight(kg)
TRA-1K	1kgf-m (9.807N-m)	203	43	117	38	5	35	18	85	90	50	7	17	7	M6	15	5×5	5000	3
TRA-2K	2kgf-m (19.61N-m)	203	43	117	38	5	35	18	85	90	50	7	17	7	M6	15	5×5	5000	
TRA-5K	5kgf-m (49.03N-m)	203	43	117	38	5	35	18	85	90	50	7	17	7	M6	15	5×5	5000	
TRA-10K	10kgf-m (98.07N-m)	240	55	130	50	5	45	32	100	90	50	7	17	7	M6	15	10×8	5000	7
TRA-20K	20kgf-m (196.1N-m)	240	55	130	50	5	45	32	100	90	50	7	17	7	M6	15	10×8	4000	
TRA-50K	50kgf-m (490.3N-m)	340	95	150	90	5	85	47	118	100	60	8	20	9	M8	17	12×8	4000	12
TRA-100K	100kgf-m (980.7N-m)	340	95	150	90	5	85	47	118	100	60	8	20	9	M8	17	12×8	4000	
TRA-200K	200kgf-m (1.961kN-m)	360	103	154	100	3	95	63	135	100	60	8	20	9	M8	17	18×11	4000	23
TRA-300K	300kgf-m (2.942kN-m)	360	103	154	100	3	95	63	135	100	60	8	20	9	M8	17	18×11	3000	

★ 제품의 사양은 성능 개선을 위해 예고없이 변경될 수 있습니다.