

# Flange Type Rotary Torque Sensors

## >Model TRE

접촉식(Brush type) 토크센서로 회전하는 물체의 연속적인 토크 측정.

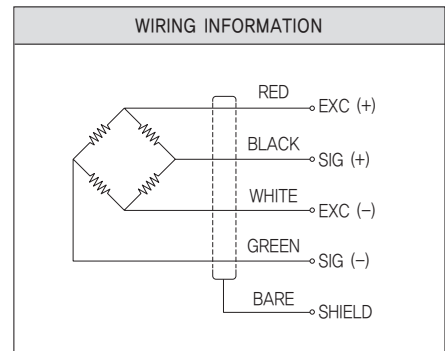
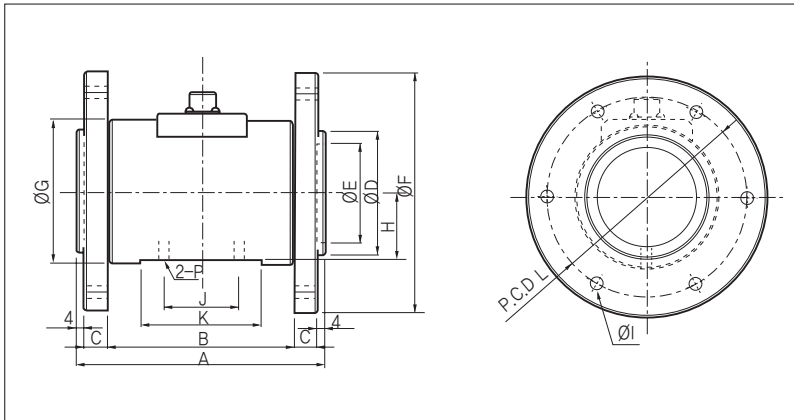
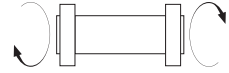
Strain gauge 방식으로 브러쉬와 슬립링을 사용하여 정밀도가 높음.

플렌지 형태로 소형이며 설치가 간편..

모터, 엔진 클러치 등의 테스트 장비에 사용

변속기, 브레이크, 클러치의 특성 테스트.

볼트, 너트의 토크 체결장치 등.



## >SPECIFICATIONS

항목	사양
정격 용량(R.C.)	20kgf-m (196.1N-m) ~ 500kgf-m (4903kN-m)
정격 출력(R.O.)	1.5mV/V±1%
비직진성	0.3%
히스테리시스	0.3%
반복성	0.3%
입력 저항	350Ω ±5Ω
출력 저항	350Ω ±3Ω
절연 저항	300MΩ
온도 보상범위	-10℃~60℃
허용 온도범위	-20℃~70℃
영점의 온도영향	0.08%R.O/10℃
출력의 온도영향	0.08% Load/10℃
사용 전압	10V DC
허용과부하	150% R.C
케이블 길이	Ø7 Shield 3m

## >DIMENSIONS TABLE

unit:mm

Model	Capacity	A	B	C	ØD	ØE	ØF	ØG	H	I	J	K	L	P	R.P.M
TRE-20K	20kgf-m (196.1N-m)	130	98	12	65	52	127	81	38	6-Ø6.5	50	64	105	M6 DP.8	5,000
TRE-50K	50kgf-m (490.3N-m)	134	102	12	76	62	136	88	41.5	6-Ø8.5	40	64	114	M6 DP.8	4,000
TRE-100K	100kgf-m (980.7N-m)	134	102	12	86	68	156	100	48	8-Ø10.5	48	64	130	M8 DP.8	4,000
TRE-200K	200kgf-m (196.1KN-m)	148	108	16	102	75	172	116	56	8-Ø10.5	50	68	146	M8 DP.8	3,000
TRE-300K	300kgf-m (2,942KN-m)	148	108	16	102	75	172	116	56	8-Ø10.5	50	68	146	M8 DP.8	3,000
TRE-500K	500kgf-m (4,903KN-m)	150	102	16	107	81	184	128	62	8-Ø10.5	56	74	158	M8 DP.8	3,000

★ 제품의 사양은 성능 개선을 위해 예고없이 변경될 수 있습니다.