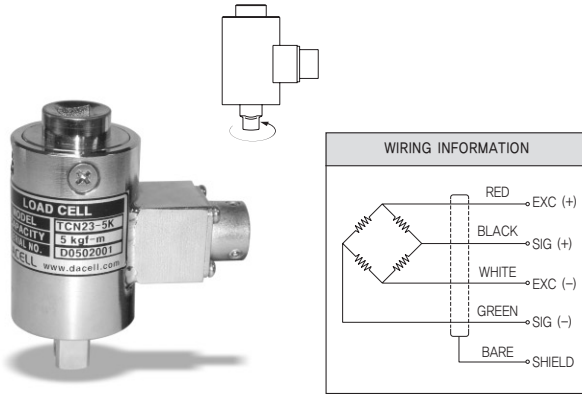


SOCKET WRENCH TORQUE SENSORS

GEAR SHIFTING LEVER LOAD CELL

> Model TCN23

비회전형 토크센서로 볼트, 너트의 조임 또는 풀림 토크 측정에 사용되며 반복성이 좋고 표준 소켓과 토크렌치에 적합하도록 설계되어 있습니다.



> SPECIFICATIONS

Specifications	Accuracy
정격 용량(R.C.)	2~1000kgf-cm
정격 출력(R.O.)	1mV/V±1%
비직진성	0.3% R.O.
히스테리시스	0.3% R.O.
반복성	0.2% R.O.
사용 전압	10V
입력 저항	350Ω ±30Ω
출력 저항	350Ω ±2Ω
절연 저항	2000MΩ
온도 보상범위	-10~60°C
허용 온도범위	-10~80°C
허용 과부하	120% R.C.
케이블 길이	Ø5, 4core, 5m

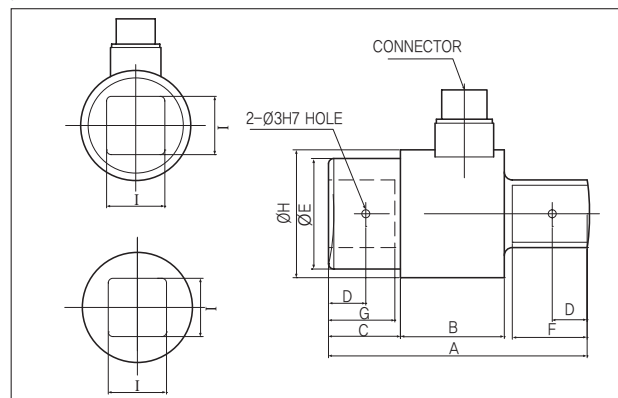
> DIMENSIONS TABLE

Unit:mm

Capacity	A	B	C	D	ØE	F	G	ØH	I
2 kgf-cm	58	33	12	4	14	11	11	28	1/4"
5,10 kgf-cm	60	33	13	5.5	16.5	12.5	12	28	3/8"
20,50 kgf-cm	60	33	13	5.5	16.5	12.5	13	28	3/8"
100,200kgf-cm	71	37	16	7	22	16	17	28	1/2"
500,1000kgf-cm	98	39	27	14	41.5	29	27	48	1"

> DIMENSIONS

Unit:mm



> Model CS142

레버 변속 기어로 X, Y의 힘을 측정할 수 있습니다.



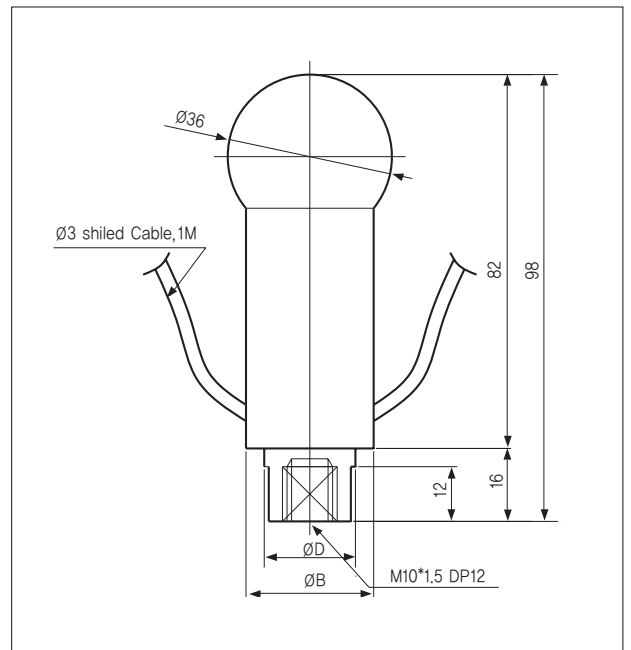
> SPECIFICATIONS

Specifications	Accuracy
제품명	CS142-500N
정격 용량(R.C.)	500N
정격 출력(R.O.)	1mV/V±1%
비직진성	1% R.O.
히스테리시스	1% R.O.
입 · 출력 저항	350 Ohm±1%
허용 과부하	120% R.C.

★Specifications are subject to change without notice.

> DIMENSIONS

Unit:mm



★Specifications are subject to change without notice.