

# Web Tension Indicator

# Digital Load Cell Indicator



DSC40



DN340

## >Model DN300

2ch 인디케이터로 측정시에 좌측, 우측의 값 과 합계가 개별표시됨 각 채널별 그리고 합계에 대해서 개별적으로 아나로그 및 접점 출력. 실부하(표준부하)에 의한 교정방법과 센서의 정격출력으로 교정이 가능한 2가지 방법을 채용

모델 RTB15 와 사용하기에 적합함

- 시스템 오류 자동 복귀(Watch dog)
- 실하중 및 센서 출력값 calibration
- Auto zero 기능(디지털 표시 및 아날로그 출력 동시 Zero)
- Peak & sample hold      • 상한, 하한 비교출력
- Analog out(DAC)          • NG, OK 판정기능

### ■Option

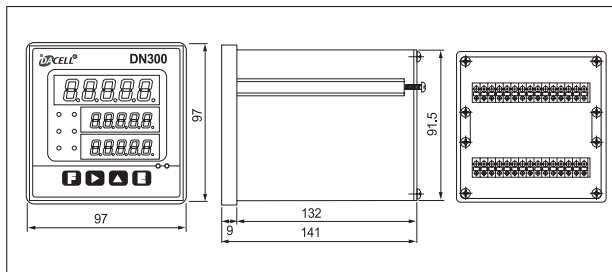
- OP-02 : RS232C serial interface
- OP-03 : RS485 Multi drop interface

## >SPECIFICATIONS

항목	사양
SIGNAL	1 ~ 3mV/V
ANALOG OUT	CH1 : 0 ~ 10V
	CH2 : 0 ~ 10V
	CH3 : 0 ~ 10V (A + B, IA - BI) (4 ~ 20mA option)
EXCITATION	5V
사용 가능센서	스트레인게이지식 센스 (브릿지 120Ω, 350Ω, 700Ω)
최대 표시	-19999 ~ +99999
A/D 변환기	24bit 1000회/sec
D/A 변환기	16bit
온도 특성	ZERO 0.5μV/°C
	SPAN 50ppm/°C
측정표시	7 segment LED 14mm / 10mm
상태표시 LED	Red LED 6개
키 스위치	4개
통신출력	RS232C (A + B)
비교출력	A + B, IA - BI
접점용량	AC 250V 5A
사용온도	-10°C ~ 60, 80% RH이하 (결로현상이 없는 곳)
중량	약 600g
전원	AC 90 ~ 240V, 50/60Hz
외형치수	97 × 97 × 141 mm (W × H × D)
패널 커팅사이즈	92.5 × 92.5 mm

## >DIMENSIONS DN300, DN340

unit:mm



## >Model DN340

4개의 로드셀의 출력을 DSC40 과 연결하여 개별표시 및 합산을 표시하는 디지털 로드셀 인디케이터.

고중량의 호퍼, 탱크 스케일에 적합.

각각의 로드셀은 DSC40과 인디케이터를 통해서 개별 캘리브레이션 후에 사용하고 메인창에 합계가 표시됨.

- 시스템 오류 자동 복귀(Watch dog)
- Auto zero 기능(디지털 표시 및 아날로그 출력 동시 Zero)
- Peak & sample hold • Analog out(DAC) • 4 Relay 접점 출력

### ■Option

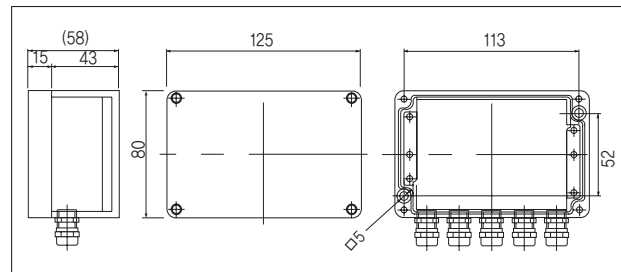
- OP-01 : BCD paralle out
- OP-02 : RS232C serial interface
- OP-03 : RS485 Multi drop interface

## >SPECIFICATIONS

항목	모델	
	DN-340	DSC40
적용센서	-	스트레인게이지식 센서
입력센서개수	-	4 channel
센서 인가 전압	-	DC 5V
DATA SCAN TIME	30ms/ch × 4ch = 120 ms	-
영점 조정 범위	100% F.S (Auto Zero)	-
신호 입력 범위	-	0.5 ~ 3mV/V
표시 범위	개별표시창 : -1999 ~ +9999	-
	합산표시창 : -19999 ~ +99999	
문자 크기	개별표시창 : 7 segment LED 8mm	-
	합산표시창 : 7 segment LED 14mm	
A/D 변환기	-	24 bit
D/A 변환기	16 bit	-
영점 변화	-	0.5μV/°C 이내
감도 변화	-	0.01%/°C 이내
접압/전류 출력	DC 0 ~ 10V (전류 4 ~ 20mA : 주문자 요청사항)	-
접점용량 및 수명	AC 250V 5A, 500만회 이상	-
사용온도 범위	-10°C ~ 60°C	-10°C ~ 60°C
ENCLOSE	80% RH 이하 (결로 현상이 없을 것)	IP66, EN60529
CABLE GRAND	-	ø7mm cable grand 5개
사용 전원	AC 90 ~ 240V 50/60Hz	DC 8 ~ 12V, 2W
외형 치수	97(W) × 97(D) × 141(H)mm	125(W) × 80(D) × 58(H)mm
커팅 치수	92.5 × 92.5mm	-
중량	약 600 g	약 350 g

## >DIMENSIONS DSC40

unit:mm



★ 제품의 사양은 성능 개선을 위해 예고없이 변경될 수 있습니다.