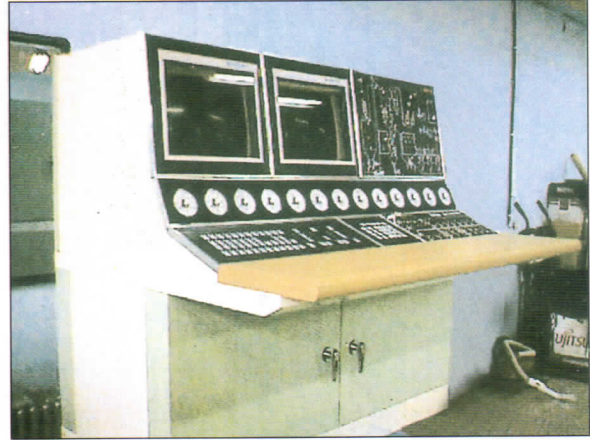


# 레미콘 출하관리 시스템

레미콘의 근대화, 자동화의 일익을 담당하는  
DAEYOON의 TOTAL계량 SYSTEM을 선보입니다.

DAEYOON Total Weighing Systems Play in Modernization and  
Reduction of Labor in the Production of Ready-mixed Concrete



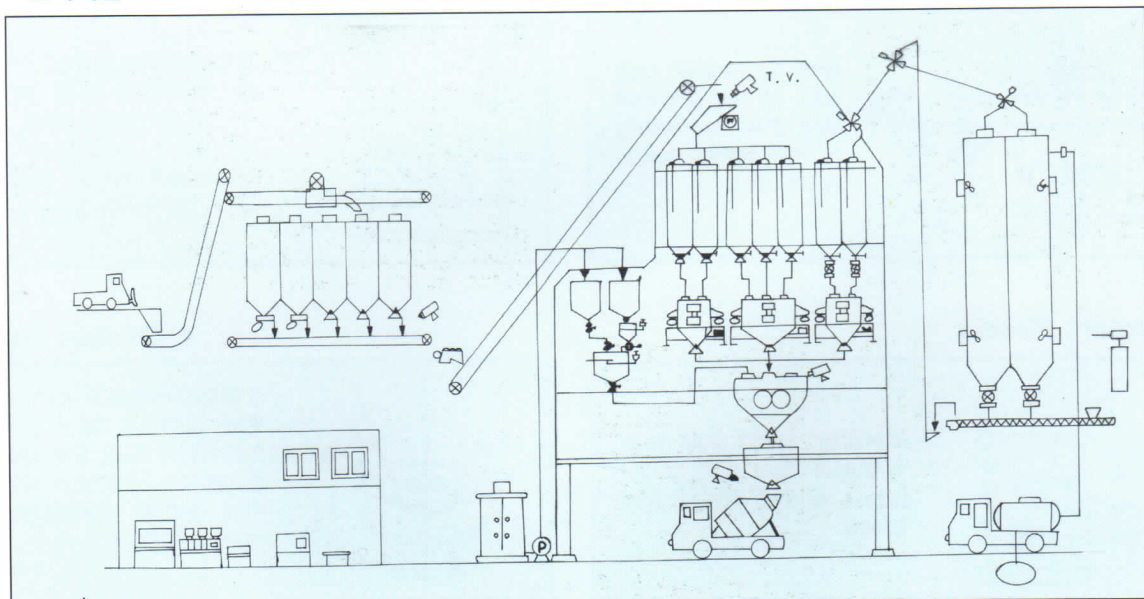
경제의 변모, 사회의 극심한 흐름속에서, 레미콘 및 아스콘업계는 여러가지의 문제를 갖고 있어도, 착실한 진보를 계속해 왔습니다.

그러나 치열한 경쟁, 교통사정의 악화 등 그 환경은 어려워지고 있고, 현업 관리부문의 철저한 합리화, 자동화가 필요하게 되었습니다.

이것들에 대응하는 대운전자는 계량부문에서 모두 LOAD CELL화한 PANEL을 구성하였으며 생산제품의 공정에 맞는 현장 사용자에게 편리한 SYSTEM으로 축적된 기술을 표현하였습니다.

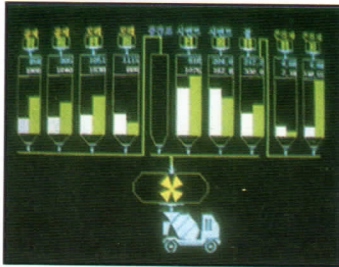
제품이날로 다양화하는 지금 "대운전자의 TOTAL 계량 SYSTEM" PANEL을 이용하여 주시기 바랍니다.

## ◆레미콘 PLANT



# 화/면/표/시/부

## 일목요연 · 응축된 화면



### ■계량 MONITOR

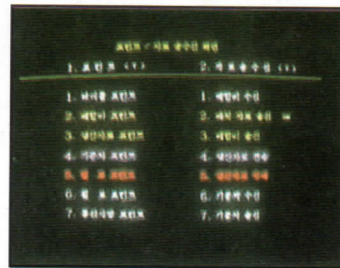
계량하고 있는 량을 한눈에 식별할 수 있으며 각 HOPPER의 상태를 Graphic화 하였고 1024-768의 고해상도 MONITOR 사용으로 밝고 선명한 화면을 나타내 줍니다.

특히 전면에는 자외선 FILTER 채용으로 OPERATOR의 시력보호도 고려하였습니다. 과계량이나 부족계량 등을 COLOR로 표시하므로 OPERATION을 보다 용이하게 할 수 있습니다.



### ■기능선택 MODE

응축된 MENU를 한 눈에 알아 볼 수 있도록 하여 각종 필요한 MODE를 선택할 수 있는 화면입니다.



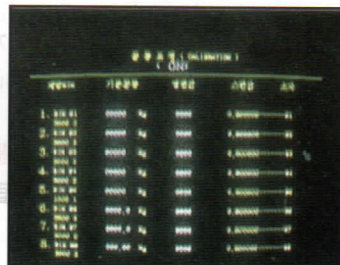
### ■프린트 (자료 송수신화면) MODE

지금까지 작업한 내용을 집계 및 PRINT 관리할 수 있는 기능으로 일, 월, 별로 관리 가능합니다.



### ■동해중 설정 MODE

가장 정밀한 계량을 하기 위하여 기계장치와 컴퓨터간의 TIMING을 맞추기 위한 화면으로 특히 자동낙차 보정모드가 있어 속련되지 않은 OPERATOR도 정밀한 계량을 할 수 있도록 프로그램 되어 있습니다.



### ■분동조정 MODE

각각 계량기의 정확한 양을 검사할 수 있는 PROGRAM 모드가 설정되어 있습니다.



### ■BATCH등록 MODE(출하관리)

금회, 다음, 다다음에 작성할 내용을 사전등록하여 대기상태를 없앴으며, 일일생산량 총계를 한눈에 볼 수 있습니다.



### ■보정 MODE

수분 보정, 각 소자별 미조정, S/A보정(잔골재 보정) 및 용적보상 등을 통하여 시방 배합에서 현장배합비를 만들어 사용할 수 있습니다.



### ■배합 설정 MODE

시험실에서 설계된 배합비를 TENKEY에 의해 입력시켜주는 화면이며 2,000종의 배합비를 입력시킬 수 있습니다.

특히 SRAM 채용으로 5년간 DATA를 유지 보관하여 줍니다. 아래와 같이 일목요연하게 입력할 수 있습니다.