

PNEUMATIC CONVEYING SYSTEM

※ CEMENT와 FLY-ASH의 이송설비는 대운에 문의

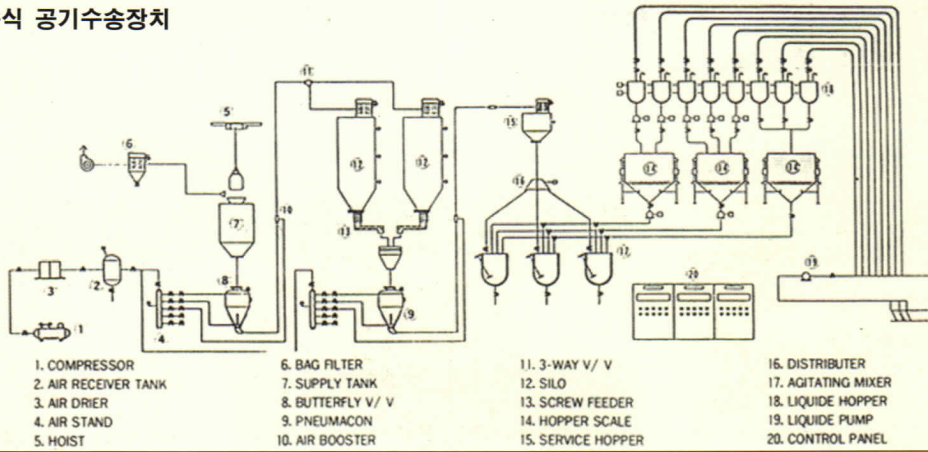
◆ 공기수송이란?

운송수단(모체)으로서의 공기는 수송기점에서 대기로부터 들어오고 다시 마지막에 대기중으로 방출되는데 이 공기는 압력공기이므로 수송과정에서 연속적으로 팽창하여 압력 강하를 동반하게 된다.

이때 압력의 변동상태나 운송물의 이동은 수송물의 상태와 관경, 관로의 방향전환등에 의해 항상 변화한다.

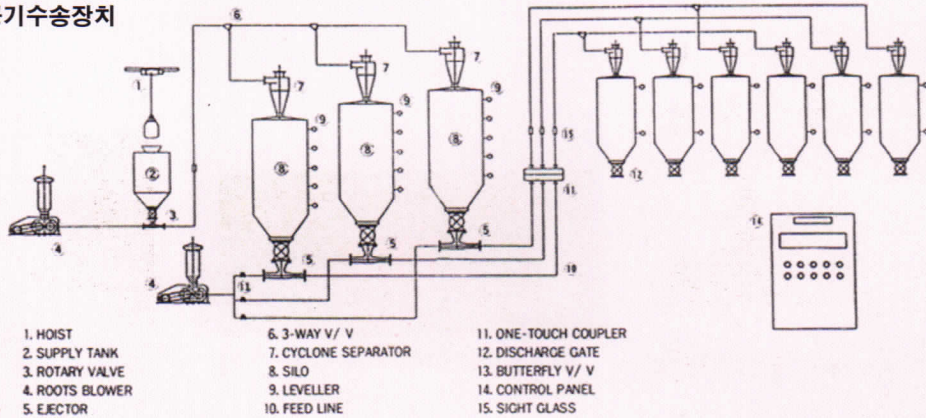
따라서 공기수송은 하나의 SYSTEM으로써 유기적으로 생각하지 않으면 안되며 그 결과로서 나타나는 공기수송은 수송관내에 있어 분립체의 형태와 움직임이 SYSTEM의 결정에 중요사항이다.

■ 고압 압송식 공기수송장치



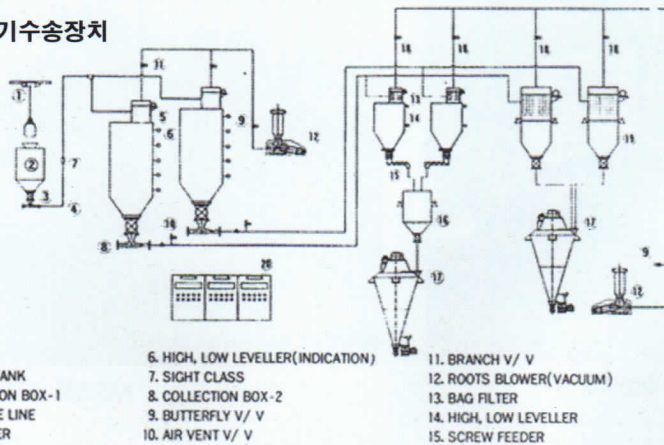
- | | | | |
|----------------------|-------------------|--------------------|---------------------|
| 1. COMPRESSOR | 6. BAG FILTER | 11. 3-WAY V/ V | 16. DISTRIBUTER |
| 2. AIR RECEIVER TANK | 7. SUPPLY TANK | 12. SILO | 17. AGITATING MIXER |
| 3. AIR DRIER | 8. BUTTERFLY V/ V | 13. SCREW FEEDER | 18. LIQUIDE HOPPER |
| 4. AIR STAND | 9. PNEUMACON | 14. HOPPER SCALE | 19. LIQUIDE PUMP |
| 5. HOIST | 10. AIR BOOSTER | 15. SERVICE HOPPER | 20. CONTROL PANEL |

■ 저압 압송식 공기수송장치



- | | | |
|-----------------|----------------------|-----------------------|
| 1. HOIST | 6. 3-WAY V/ V | 11. ONE-TOUCH COUPLER |
| 2. SUPPLY TANK | 7. CYCLONE SEPARATOR | 12. DISCHARGE GATE |
| 3. ROTARY VALVE | 8. SILO | 13. BUTTERFLY V/ V |
| 4. ROOTS BLOWER | 9. LEVELLER | 14. CONTROL PANEL |
| 5. EJECTOR | 10. FEED LINE | 15. SIGHT GLASS |

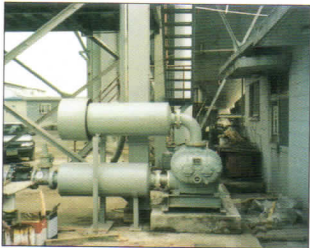
■ 저압 흡입식 공기수송장치



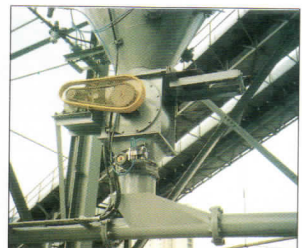
- | | | | |
|---------------------|-----------------------------------|--------------------------|------------------------------|
| 1. HOIST | 6. HIGH, LOW LEVELLER(INDICATION) | 11. BRANCH V/ V | 16. HOPPER SCALE |
| 2. SUPPLY TANK | 7. SIGHT CLASS | 12. ROOTS BLOWER(VACUUM) | 17. SUPER MIXER |
| 3. COLLECTION BOX-1 | 8. COLLECTION BOX-2 | 13. BAG FILTER | 18. BRANCH V/ V |
| 4. FEED PIPE LINE | 9. BUTTERFLY V/ V | 14. HIGH, LOW LEVELLER | 19. HOPPER SCALE & FILTERING |
| 5. BAG FILTER | 10. AIR VENT V/ V | 15. SCREW FEEDER | 20. CONTROL PANEL |

사십사요!

◆ 공기 수송장치의 구성설비



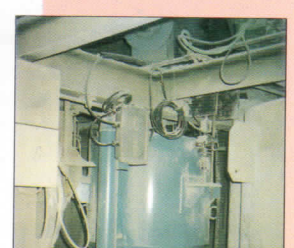
• ROOTS BLOWER & ACCESSORY PART



• 이송장치의 중요부품 (SLIDE/ROTARY/AUTO VALVE/EJECTOR)



• BAG FILTER & FEEDING PIPE



• 저장 HOPPER & WEIGHING HOPPER

◆ 공기수송의 설치사례



◆ "D" 시멘트(주)-거제
 • 원료명 : 시멘트
 • 수송량 : 60 TON/HR
 • 거 리 : 66M



◆ "D" 시멘트(주)- 부산
 • 원료명 : FLY-ASH
 • 수송량 : 30 TON/HR
 • 거 리 : 35M



◆ "H" 석유화학(주)
 • 원료명 : PP POWDER
 • 수송량 : 10 TON/HR
 • 거 리 : 150M



◆익산공장

◆ "D" 시멘트(주)
 • 원료명 : FLY-ASH
 • 수송량 : 35 TON/HR
 • 거 리 : 30~40M
 • NOTE: 현장여건에 따라서 설계변경 및 상세설계 후 업무진행



◆두안공장



◆강릉공장



◆수원공장



◆안암공장



◆함안공장



◆군산공장



◆아산공장