

150mm LOW LEAKAGE DAMPER [DYKA]

용도

- ▶ 일반 AIR VOLUME CONTROL용
- ▶ SHUT-OFF시 누설 방지용
- ▶ 공기조화기 및 DUCT 설치용

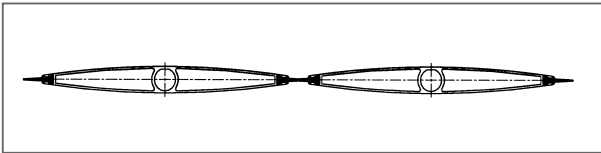
DYKA의 특징

AIRFOIL형 날개구조

PRESSURE DROP 및 소음을 줄이기 위하여 AIRFOIL형 구조의 압출 알루미늄 사용

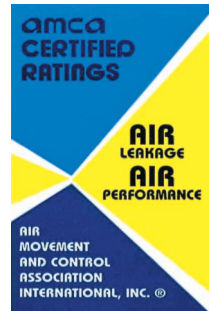
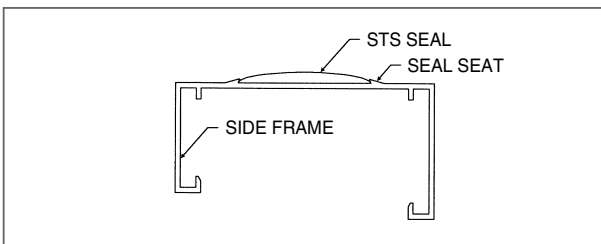
부드럽고 기밀이 우수한 BLADE SEAL

압력이 가해지면 부드러운 BLADE SEAL이 더욱 밀착되어 틈새를 줄여 주므로 누설이 적음



특수 원형 STS JAMB SEAL 채용

탄성이 우수한 STS SPRING판을 원형으로 가공하여 JAMB SEAL을 사용하므로 날개와 JAMB SEAL간의 접촉이 좋으며 수직 FRAME에 JAMB SEAL용 SEAT가 있어 누설이 적고 작동이 원활함



(주)동양공조는 LOW LEAKAGE DAMPER(MODEL: DYKA)에 AMCA SEAL을 사용하도록 인가되었음을 보증합니다. 또한 여기에 명기된 성능은 AMCA PUBLICATION 511에 따른 시험 및 절차에 따랐고 AMCA CERTIFIED RATINGS PROGRAM의 요건을 준수합니다. 본 AMCA 인증 SEAL은 압력손실 및 누설성능에만 적용됩니다.

PRESSURE DROP 및 LEAKAGE 성능 AMCA SEAL 획득

본 카다로그에 수록된 압력손실 및 누설량은 AMCA PUBLICATION 511에 의하여 AMCA LAB.에서 직접 시험하여 작성된 데이터임

신뢰성있는 내구성 및 내부식성

사용 재질은 강도 및 내구성이 우수한 ANODIZED AL 및 STS재질을 사용, 내부식성이 우수하여 장기간 사용하여도 작동이 원활함

사용온도

120℃ 이하(사용온도가 높은 경우는 문의 요망)

사용압력

SHUT-OFF시 200mmAq 차압(사용압력이 높은 경우는 문의 요망)

표준 제작 사양

FRAME	CHANNEL 형상의 압출 알루미늄
BLADE	이중구조 AIRFOIL 형상의 압출 알루미늄
LINK	STS 및 AL 재질
SHAFT	STS, AL

BEARING	POM재질의 BUSHING
JAMB SEAL	STS PLATE
BLADE SEAL	P1300
코너 PIECE	AL 또는 PC사출품
외부마감	산화피막처리(ANODIZING)



150mm LOW LEAKAGE DAMPER [DYKA]

DYKA의 압력손실

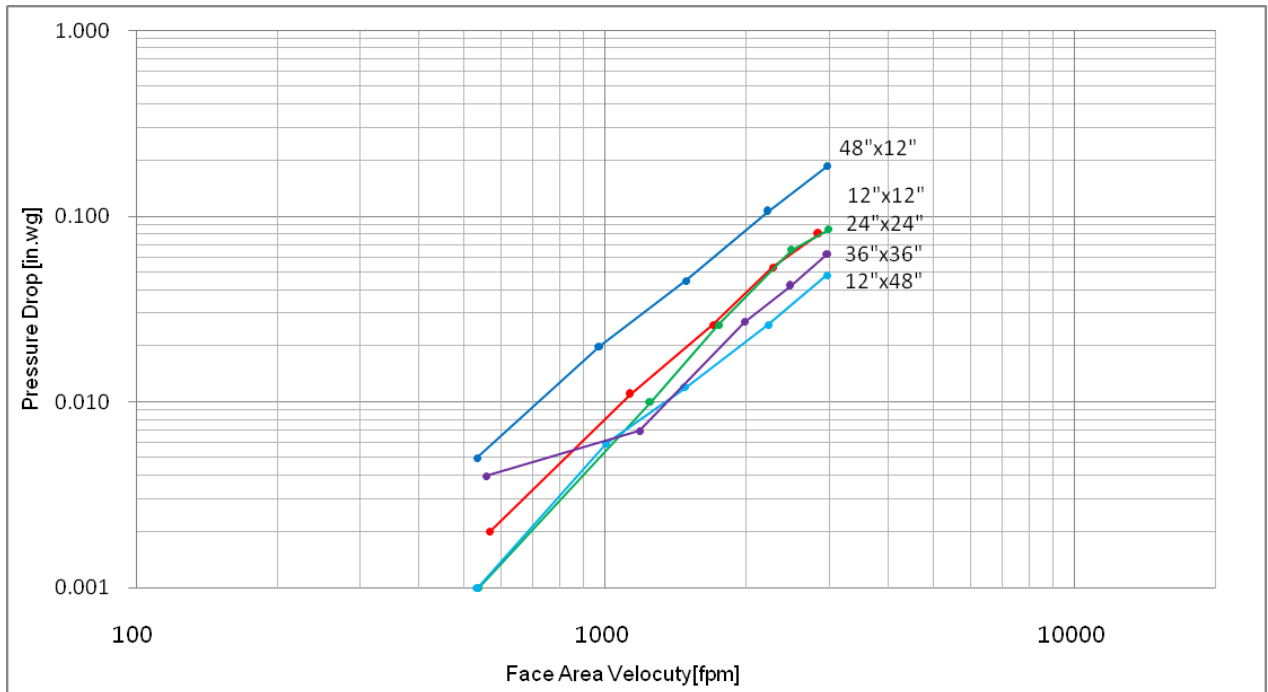
■ 시험 기준 및 장치

시험 기준	AMCA STANDARD 500
장치 SET-UP	그림 5.3에 의한 장치 SET-UP 및 시험
풍량 측정방법	그림 6.5에 의한 풍량 측정
시험시 적용온도	0℃~49℃
시험 댐퍼 규격	305×305, 305×1,220, 610×610, 914×914, 1,220×305(5 SETS)



(주)동양공조는 LOW LEAKAGE DAMPER (MODEL: DYKA)에 AMCA SEAL을 사용하도록 인가되었음을 보증합니다. 또한 여기에 명기된 성능은 AMCA PUBLICATION 511에 따른 시험 및 절차에 따르고 AMCA CERTIFIED RATINGS PROGRAM의 요건을 준수합니다. 본 AMCA 인증 SEAL은 압력손실 및 누설성능에만 적용됩니다.

Air Flow Test Mode Exhaust Mode



■ 압력손실의 변화 추이

- ▶ 면풍속이 클수록 압력손실은 증가합니다.
- ▶ 동일한 면풍속에서는 댐퍼 면적이 클수록 압력손실은 감소합니다.
- ▶ 동일 면풍속 및 면적을 가진 댐퍼에서는 가로와 세로 비율이 커질수록 압력손실은 증가합니다.

150mm LOW LEAKAGE DAMPER [DYKA]

DYKA의 누설량

■ 시험 기준 및 장치

시험 기준	AMCA STANDARD 500-89
장치 SET-UP	그림 5.4, 5.6A에 의한 장치 SET-UP 및 시험
풍량 측정방법	그림 6.5에 의한 풍량 측정
시험시 적용 토오크	단위 면적당 토오크 : 162Kg·cm/m ² 최소적용 토오크 : 455Kg·cm
시험시 적용온도	0℃~49℃
시험 챔퍼 규격	305×1,220, 2,997×914 (2 SETS)

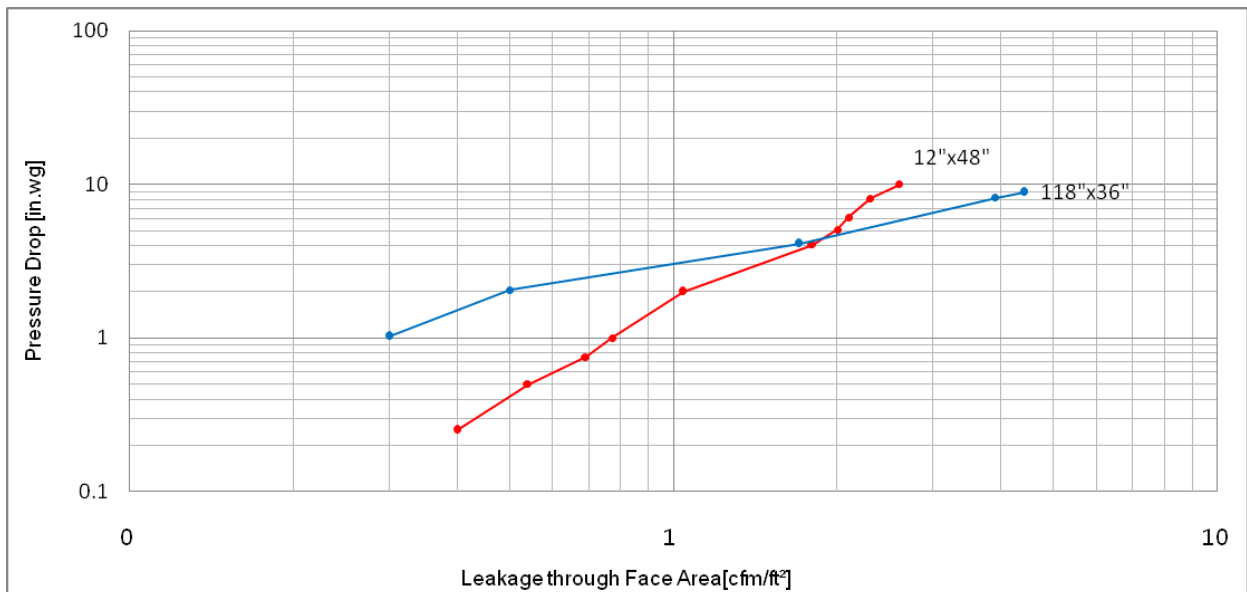


(*)동양공조는 LOW LEAKAGE DAMPER (MODEL: DYKA)에 AMCA SEAL을 사용하도록 인가되었음을 보증합니다. 또한 여기에 명기된 성능은 AMCA PUBLICATION 511에 따른 시험 및 절차에 따랐고 AMCA CERTIFIED RATINGS PROGRAM의 요건을 준수합니다. 본 AMCA 인증 SEAL은 압력손실 및 누설성능에만 적용됩니다.

■ LEAKAGE CLASS (AMCA CRP SEAL은 풍량제어 챔퍼에 대하여는 누설class만을 성능인증 합니다.)

Leakage Class			
1 in. wg	4 in. wg	6 in. wg	8 in. wg
1A	1	1	1

■ 누설량 (아래 선도상에 있는 각각의 실제 값은 AMCA CRP SEAL의 성능 인증과 무관합니다.)



■ 누설량의 변화 추이

- ▶ 챔퍼 전후 차압이 클수록 누설량은 증가합니다.
- ▶ 동일한 압력에서는 챔퍼 면적이 작을수록 단위 면적당 누설량은 증가합니다.