

GLOBAL PUMP SOLUTION DOOCH

60Hz



• WESTCO PUMP



• 직결형 WESTCO PUMP

WESTCO PUMP

DW SERIES



웨스코 펌프의 특징

DWS형 Boiler feed water pump는 Westco pump라고도 불리우며 흡입 토출로 된 케이싱과 커버, 임펠러, B/R하우징으로 크게 나누어진다. 또한 이 펌프는 축추력이 전혀 없고 펌프 수명이 길며 타 펌프에 비하여 정밀도가 매우 높아 소유량 고양정이 매우 좋다.

- 보일러 급수용에 매우 적합하다.
- 소형이므로 설치보수가 용이하며 타펌프에 비하여 운전범위가 넓다.
- 수온이 80°C까지(흡입양정 1M이내) 급수 가능하므로 휴젯트펌프를 사용할 필요가 없다.
- 단단으로서 고압을 요하며 가격이 저렴하다.

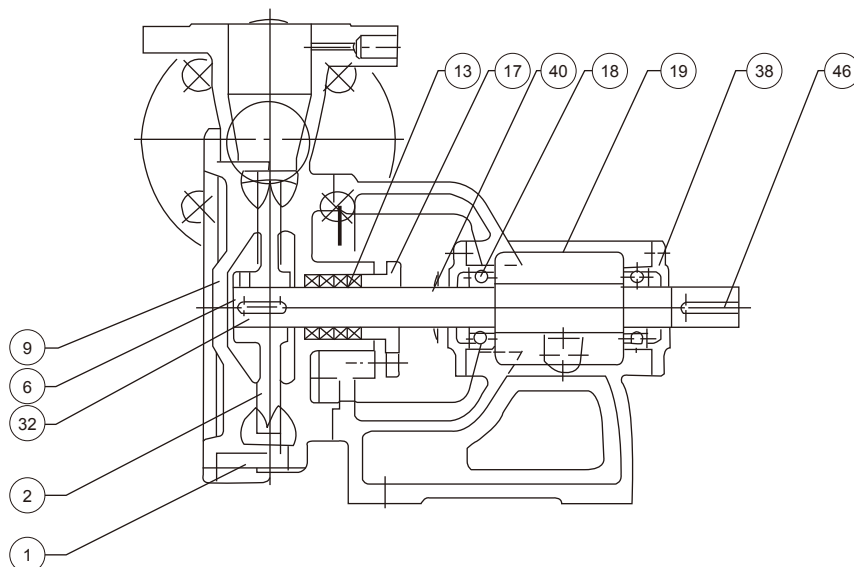
용도 및 적용분야

- Boiler Feed Water용
- 유류 이송용
- 소화전보조용, 스프링쿨러보조용
- 각종 공업용 및 일반급수용
- 고지대 이송용

표준사양

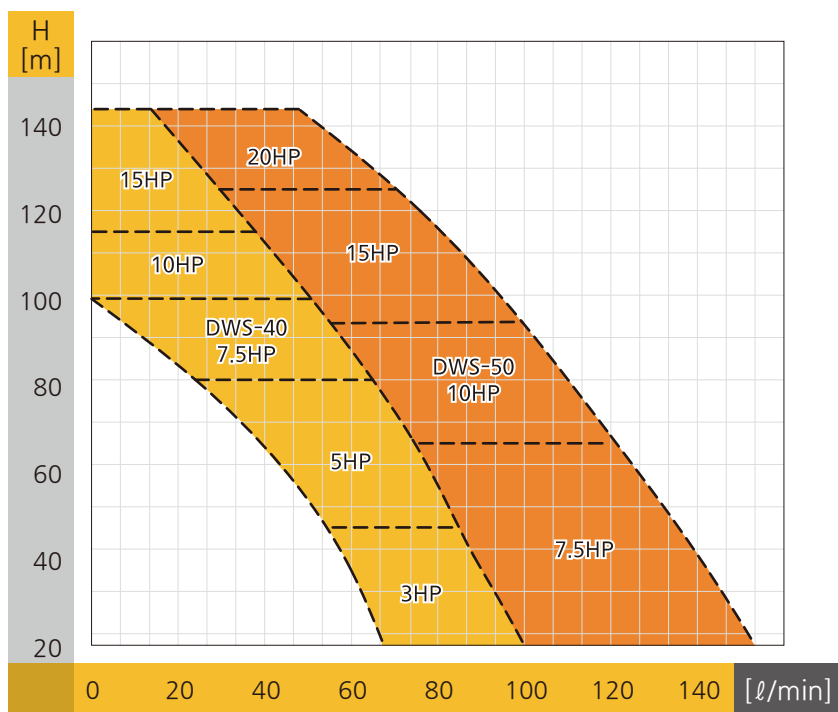
Capacity(토출량)	10-155ℓ/min	
Head(총양정)	180m	
Design Pressure(설계압력)	20kgf/cm ²	
Allowable Suction Pressure (최대 허용흡입압력)	9kgf/cm ²	
Revolution(회전수) 60Hz	1750RPM	
Rotation(회전방향) -View Form Coupling End	Clock Wise(시계방향)	
Temperature(온도)	0~120℃	
Nozzles(흡, 토출구)	Ratings	KS 10kgf/cm ²
	Facing	RF
	Location	Side Suction, Top Discharge
Seals(축봉장치)	Packing or Mechanical Seal	

조립도



NO.	부 품 명
1	CASING
2	IMPELLER
6	SHAFT
9	END COVER
13	PACKING
17	PACKING GLAND
18	BALL BEARING
19	FRAME
32	IMPELLER KEY
38	BEARING COVER
40	DEFLECTOR
46	COUPLING KEY

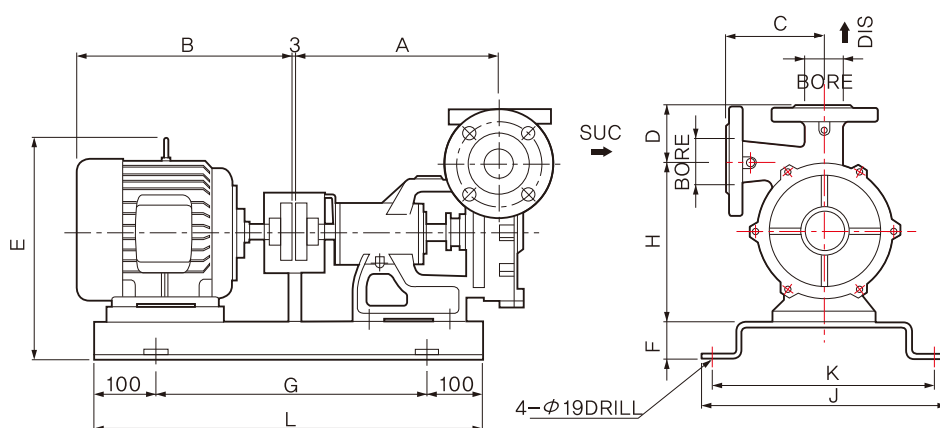
성능곡선도



표준사양

MODEL	BORE (S×D)	SPECIFICATION		
		(L/min)	H(m)	P(HP)
DWS-40	40×40	80	45	3HP
		60	75	5HP
		60	90	7.5HP
		40	110	10HP
DWS-50	50×50	120	65	7.5HP
		100	90	10HP
		80	110	15HP
		60	125	15HP
		60	135	20HP

외형도



외형치수																	단위:mm, kg	
모 델	POWER	PUMP AND MOTOR DIMENSION(mm)							BASE PLATE(mm)				PUMP DATA		WEIGHT(kg)			
	HP	A	B	C	D	E	F	H	L	G	J	K	B,R,H	M/Seal	PUMP	BED	MOTER	
DWS-40	3	296	381	150	70	305	45	202	680	480	340	300	#62055ZZ	Ø25	22	14	32	
	5	296	386	150	70	325	45	202	680	480	340	300	#62055ZZ	Ø25	22	14	41	
	7.5	296	450	150	70	364	45	222	720	520	390	350	#62055ZZ	Ø25	22	14	64	
DWS-50	7.5	301	450	145	75	364	50	237	720	520	390	350	#62055ZZ	Ø25	30	18	64	
	10	301	488	145	75	364	50	237	720	520	390	350	#62055ZZ	Ø25	30	18	78	
	15	301	595	145	75	459	75	265	A8008	600	390	350	#62055ZZ	Ø25	30	18	109	



웨스코 펌프의 특징

- 모터와 펌프가 일체형인 컴팩트한 디자인.
- 축봉장치는 메카니컬 씸 장착이 기본 사양임.
- 구조가 간단하고 고장이 적음.
- 소형으로 설치보수가 용이하며 운전범위가 넓음.
- 단단구조로 고압현장에 적합하며 경제적임.
- 내구성이 뛰어나며 긴 수명.

용도 및 적용분야

- 보일러 급수용
- 고지대 및 고층 건물용
- 간이 상수도용
- 소화 보조용(총압용)
- 스프링 클러용
- 각종기계장치용

일반사양

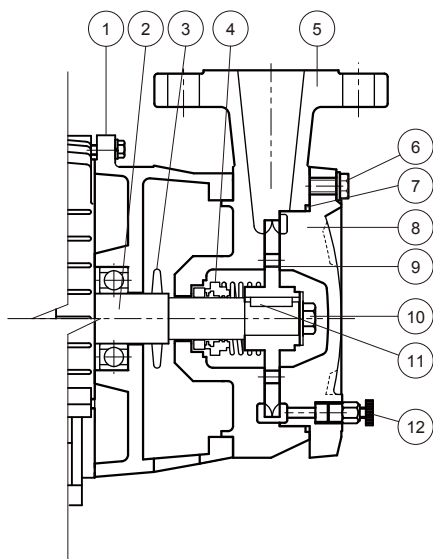
펌프형식	구경 (mm)		동력 (kW)	유량 (L/min)	양정 (m)	M/S
	흡입	토출				
DW40	40	40	2.2	90	60	Φ25
			3.7	60	90	
			5.5	50	130	
			7.5	40	150	

DW 40

펌프 흡입, 토출구경

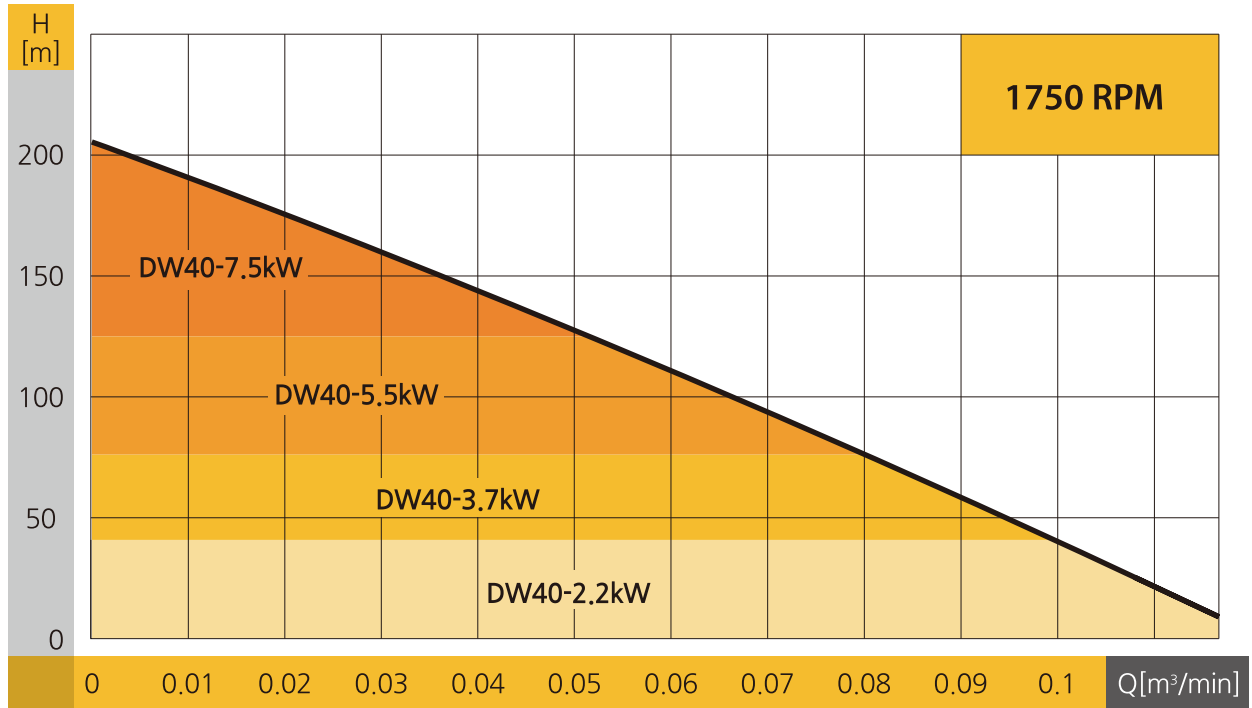
펌프 타입(웨스코)

단면도

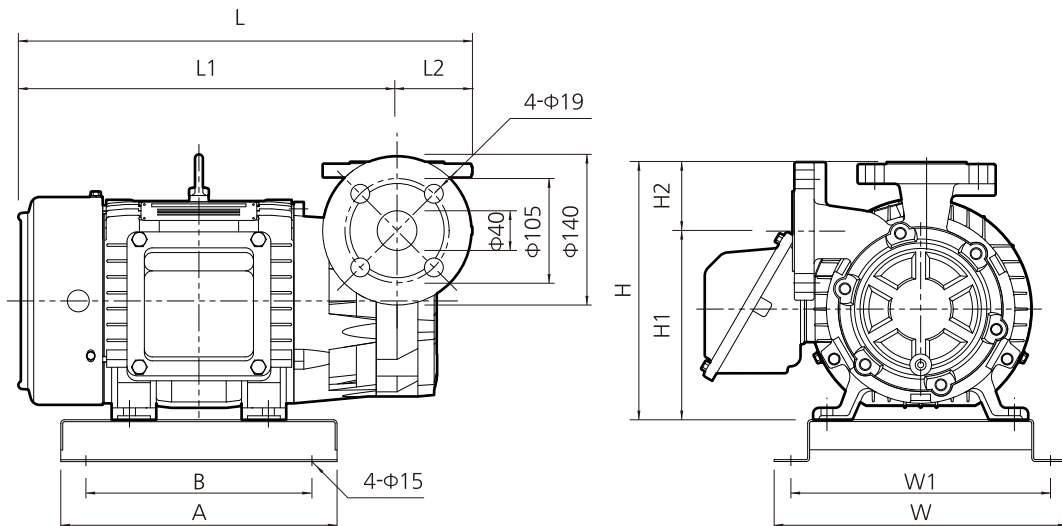


NO.	부 품 명	재 질	수 량
1	모터 플랜지 (Motor Flange)	GC200	1
2	주축 (Shaft)	SM45 C	1
3	수절링 (Deflector)	NBR	1
4	메카니컬 씸 (Mechanical Seal)	Ceramic/Cabon	1
5	케이싱 (Casing)	GC200	1
6	볼트 (Bolt)	SS400	6
7	오링 (O-ring)	NBR	1
8	케이싱 커버 (Casing Cover)	GC200	1
9	임펠러 (Impeller)	BC6	1
10	락너트 (Lock Nut)	SS400	1
11	키 (Kye)	SM45 C	1
12	퇴수밸브 (Drain Valve)	BC6	1

성능곡선도



외형도



모 델	동력(kW)	L	L1	L2	A	B	H	H1	H2	W	W1
DW40	2.2	425	355	70	330	270	315	245	70	350	310
	3.7	425	355	70	330	270	315	245	70	350	310
	5.5	545	475	70	330	270	330	260	70	350	310
	7.5	545	475	70	330	270	330	260	70	350	310