



Optimal Solutions for the Future

VC 3600



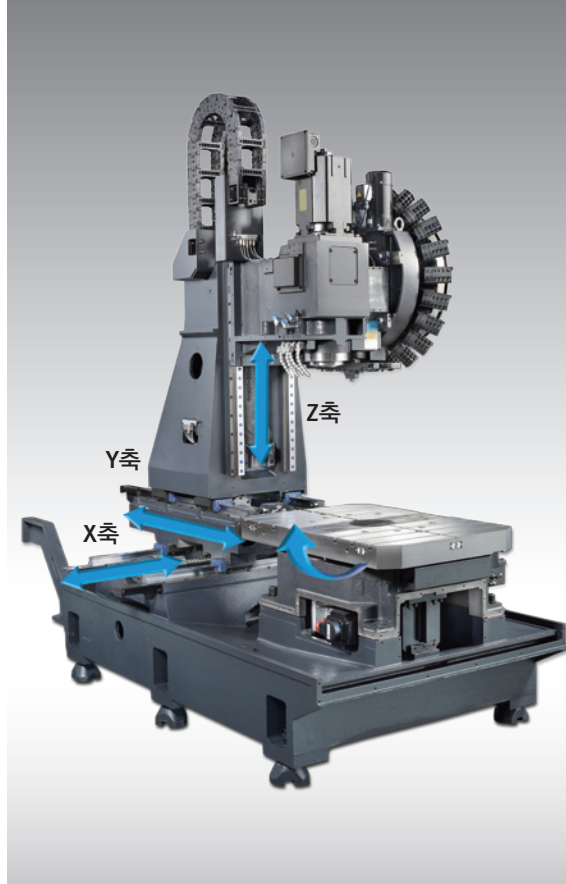
듀얼 팔레트
고품질, 고생산성
머시닝센터

VC 3600

ver. KO 160817 SU

기본구조

VC 3600은 신뢰성 높은 서보 유니트와 신규 프레임에 적용한 공구 테이퍼 ISO #40급 듀얼팔레트 머시닝센터로 압도적인 생산성과 신뢰성을 제공합니다.



이송 거리

X축 520 mm

Y축 360 mm

Z축 465 mm

CNC 시스템

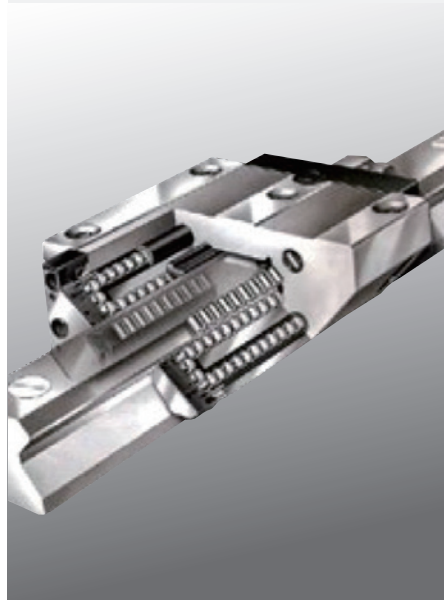
DOOSAN FANUC i

이송축

모든 이송축에 친환경 그리스 윤활을 표준 적용하였으며, 이송계 강성을 위해 롤러타입 LM가이드를 적용하였습니다.

급속 이송속도

X축 48 m/min Y축 48 m/min Z축 48 m/min



롤러 타입 LM가이드 표준 적용

그리스 윤활장치

그리스 윤활 장치를 표준 적용, 오일스키머가 필요하지 않으며, 오일윤활대비 연간유지비용이 약 60% 정도 절감 가능합니다.

연간 유지비용

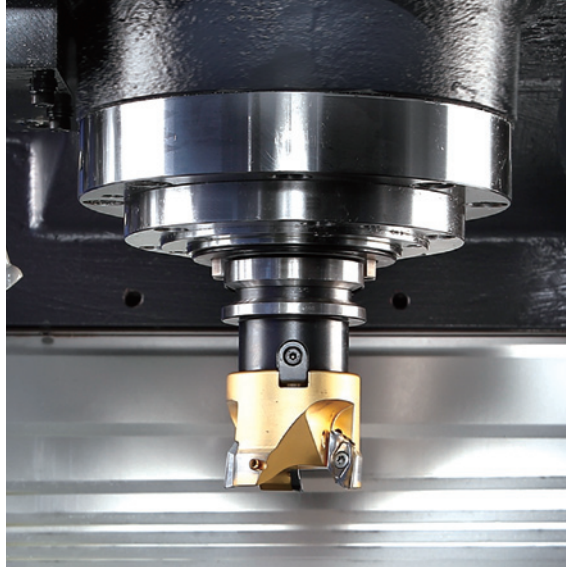
최대 **60%** 절감



친환경 그리스 윤활 표준 적용

스핀들

강력 절삭 능력 향상을 위해 2면 구속 공구시스템을 표준적용 및 기존 대비 출력/토크 성능이 향상된 직결 스펙들을 적용하였습니다.



2면 구속 공구시스템 표준 적용

최대 스펙들 속도

12000 r/min

최대 스펙들 모터 출력

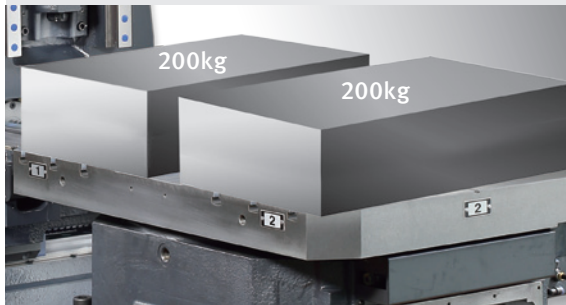
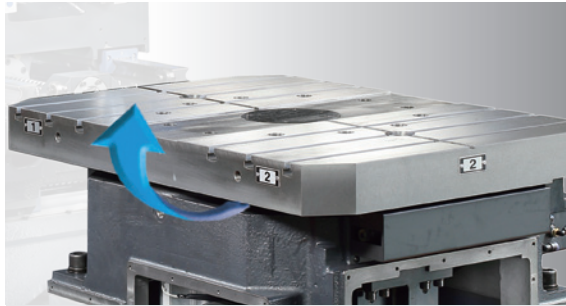
18.5 kW

최대 스펙들 모터 토크

95 N·m

자동 팔레트 교환장치 (APC)

생산성 및 신뢰성 향상을 위해 서보 구동 방식을 적용하여 비 절삭시간 (팔레트 교환 시간)을 단축하였습니다.



테이블 크기

2-650x375 mm

팔레트 교환 시간

2.9 초 (편측 120kg 기준)

최대 허용 하중

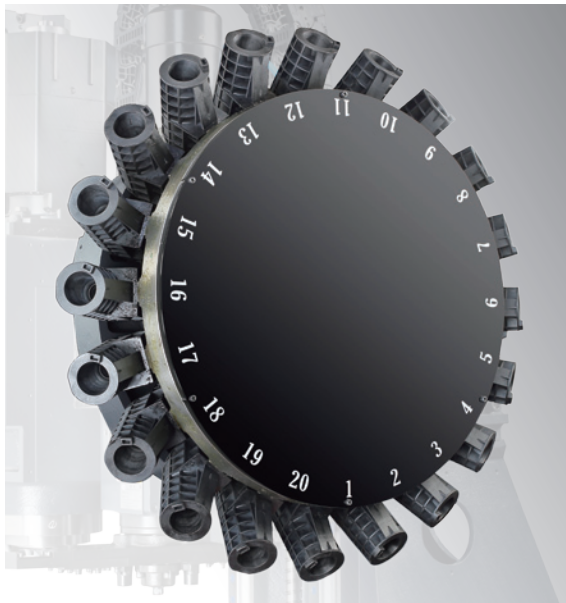
2-200 kg

최대 소재 높이

300 mm

자동 공구 교환장치 (ATC)

생산성 향상을 위해 기존 대비 공구교환 시간을 단축하였으며 20개의 공구를 보관할 수 있는 공구매거진을 표준 제공합니다.



공구 보유 수

20 개

Tool-to-Tool 시간

1.3 초

Chip-to-Chip* 시간

2.6 초

* Chip to Chip 시간은 당사 시험 기준에 따른 결과로 조건에 따라 변동이 있을 수 있습니다.

VC 3600



항목	단위	VC 3600
최대 스피들 속도	r/min	12000
최대 스피들 모터 출력	kW	18.5
최대 스피들 모터 토크	N·m	95
공구 테이블	-	ISO #40
이송거리 (X/Y/Z)	mm	520 / 360 / 465
공구 보유수	개	20
테이블 크기	mm	2-650x375
테이블 최대 허용 하중	kg	2-200
기계크기 (폭x길이*x높이**)	mm	1900 x 3330 x 2657
CNC 시스템	-	DOOSAN FANUC i

* 길이는 칩 컨베이어 미포함 ** 높이는 T-cover 포함



두산공작기계

<http://www.doosanmachinetools.com>

www.facebook.com/doosanmachinetools

Optimal Solutions for the Future

콜센터 1600-4522

고객의 소리 055-600-4900 / voc@doosan.com

서울교육장 02)838-3106~8
 창원 고객지원센터 교육장 055) 280-4488
 인천지사 032)516-5824/5/7
 수원지사 031)238-6803~4
 대전지사 042)632-8020~4
 부산지사 051)319-1700
 창원지사 055)276-0321~3
 대구지사 053)551-1601~2



* 본 카탈로그의 제원은 성능개선을 위해 예고 없이 변경될 수 있습니다.

* 자세한 제품 정보를 원하시면, 두산공작기계 홈페이지 또는 가까운 두산공작기계 지사로 연락해 주시면 상세하게 상담받을 수 있습니다.

* 두산공작기계(주)는 MBK파트너스의 계열사이며, **DOOSAN DOOSAN** 상표는 상표권자인 (주)두산의 라이선스 하에 사용하고 있습니다.