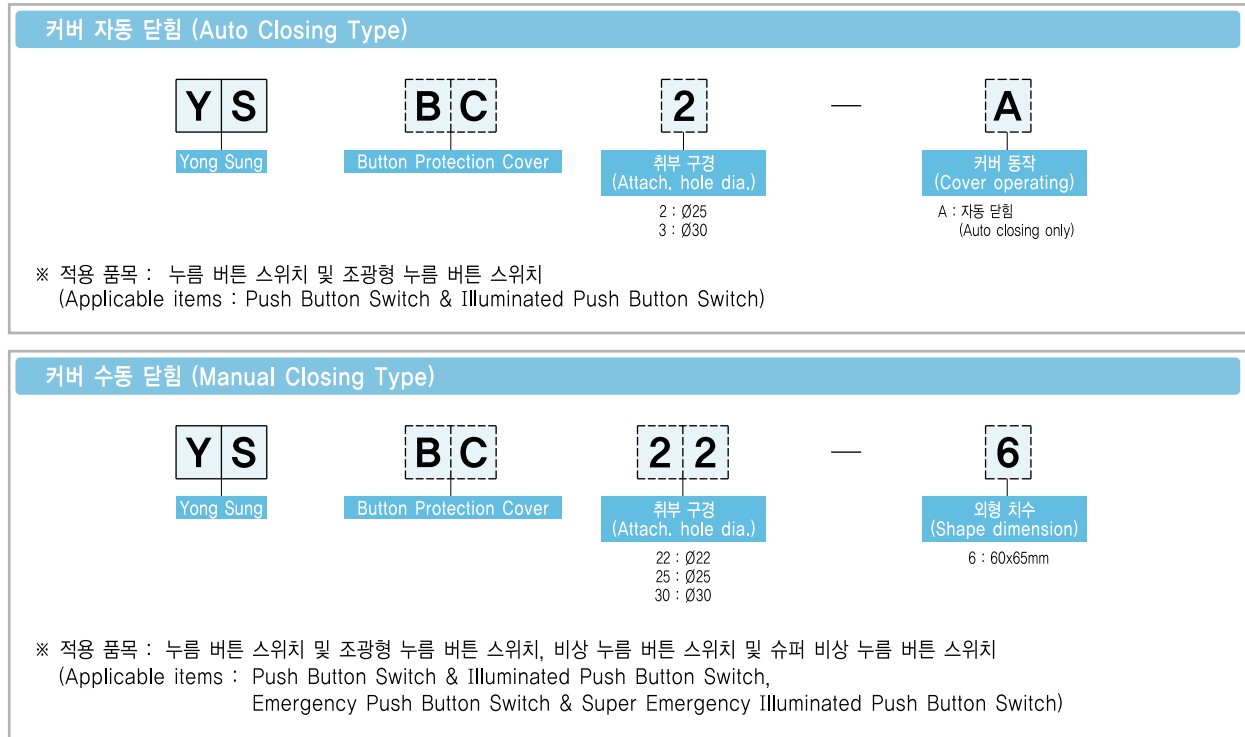


19-3

버튼 보호 커버

Button Protection Cover

형식 구분도 | Type Classification Diagram |



개요 | Summary |

- 누름 버튼 스위치 및 조광형 누름 버튼 스위치에 적용합니다.
- 누름 버튼 스위치에 장착하여 의도하지 않은 오작동을 예방하는 안전 장치입니다.
- Applying to Push button / Illuminated push button switch.
- This is safety device which prevent unintended misoperation by installing in Push button switch.

특징 | Features |

- 투명커버 적용으로 버튼 및 점등상태가 확인 가능합니다.
- 커버 잠금장치 잠금 시 작업자 이외의 동작을 제한할 수 있습니다.
- 잠금장치는 소비자가 필요에 따라 사용합니다. (당사는 잠금장치를 취급하지 않음)
- Button and lighting condition are visible by using of transparent cover.
- Adopted lockable structure in order to restrict unidentified operator.
- Locking device will be used as occasion demands of consumer. (YongSung do not handle locking device)

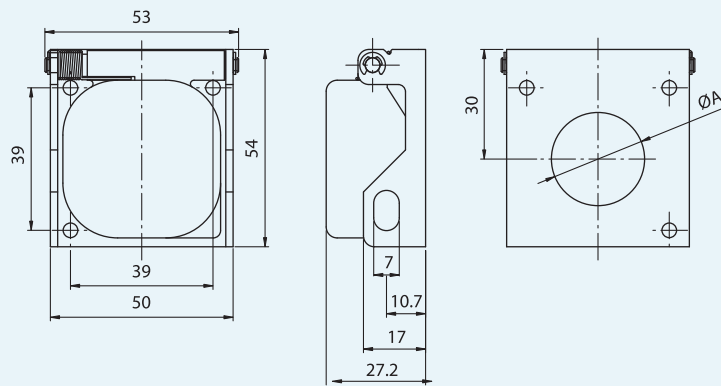
부품 재질 | Part Materials |

부품 (Part)	재질 (Materials)
버튼커버 (Button cover)	PC 수지 (Polycarbonate resin)
프레임 (Frame)	Carbon Steel (Black coating)

외형 / 치수도 | Shape / Dimension Drawing |

(unit: mm)

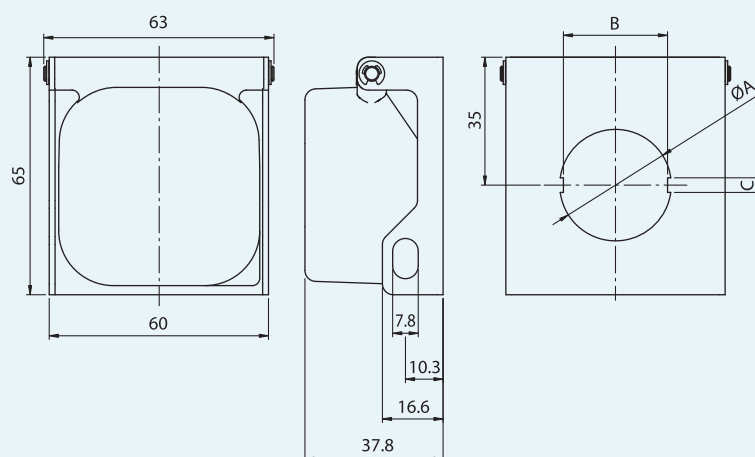
커버 자동 닫힘 (Auto Closing Type)



치수구분표

형식명	A
YSBC2-A	25.5
YSBC3-A	30.5

커버 수동 닫힘 (Manual Closing Type)



치수구분표

형식명	A	B	C
YSBC22-6	22.5	20.4	4.2
YSBC25-6	25.5	23.5	4
YSBC30-6	30.5	28.5	4

악세
사리