

12-1

방수형 콘트롤 박스
Waterproof Control Box

■ IP 66

형식 구분도 | Type Classification Diagram |

Y S

Yong Sung

A C B

알루미늄 다이캐스팅 콘트롤 박스
(Aluminum Diecasting Control Box)

2 2

취부홀 지름
(Hole diameter)22 : Ø22
00 : 홀없음
(Without hole)

0 1

취부홀 수
(Hole No.)01 : 1구(Hole)
02 : 2구(Hole)
03 : 3구(Hole)

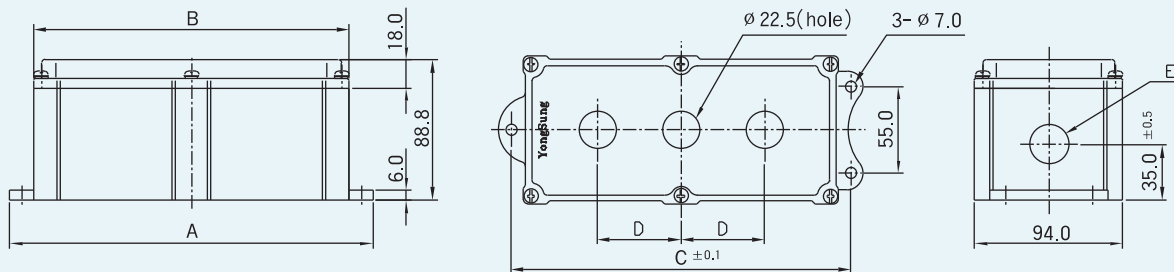
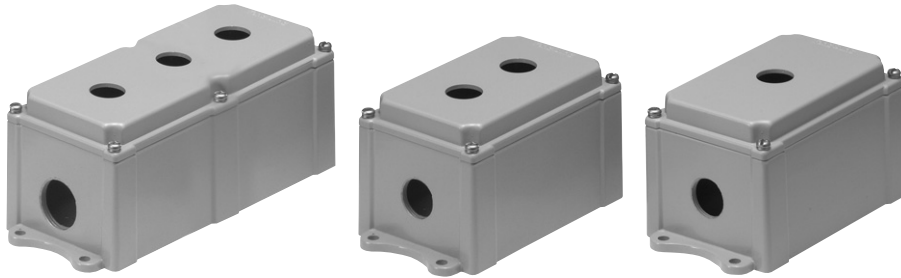
※ 00 : 홀없음은 Ø25, Ø30로 홀가공해서 사용 가능.
(00 : Without hole, you need to make Ø25~Ø30 hole.)

특징 | Features |

- IP66 방수형으로 설계 및 검증되었습니다.
- 알루미늄 다이캐스팅 재질이므로 경량이며 견고합니다.
- 도장색상은 7.5BG로 되어 있습니다.
- 부착홀이 외부에 있으므로 취부할시 작업성이 편리하며 부착홀에 대하여 별도 방수처리가 필요없습니다.
- 염분 부식성을 고려하여 특수도장처리 하였습니다.
- 스위치 취부홀은 1구 ~ 3구까지 있습니다.
- 스위치 취부홀은 표준 Ø22로 되어 있습니다.
- The box is designed and verified with IP66 waterproof type.
- The box made of aluminum die-casting is light and strong.
- Color of the box is Munsell No. 7.5BG.
- Attachment hole of the box is external so that work is convenient and no need separate waterproof on attachment hole.
- The box is with special paint against salt corrosion.
- Attachment hole of the box is from 1 to 3.
- The hole for attaching the switches is standard Ø22.

외형 / 치수도 | Shape / Dimension Drawing |

(unit : mm)

기타
품목

구분 (Classification) 형식 (Type)	A	B	C	D	E
YS ACB22-01	178.0	148.0	163.0	—	ø24.6(PF3/4)
YS ACB22-02	178.0	148.0	163.0	26.5	
YS ACB22-03	230.0	200.0	215.0	53.0	ø30.8(PF1)