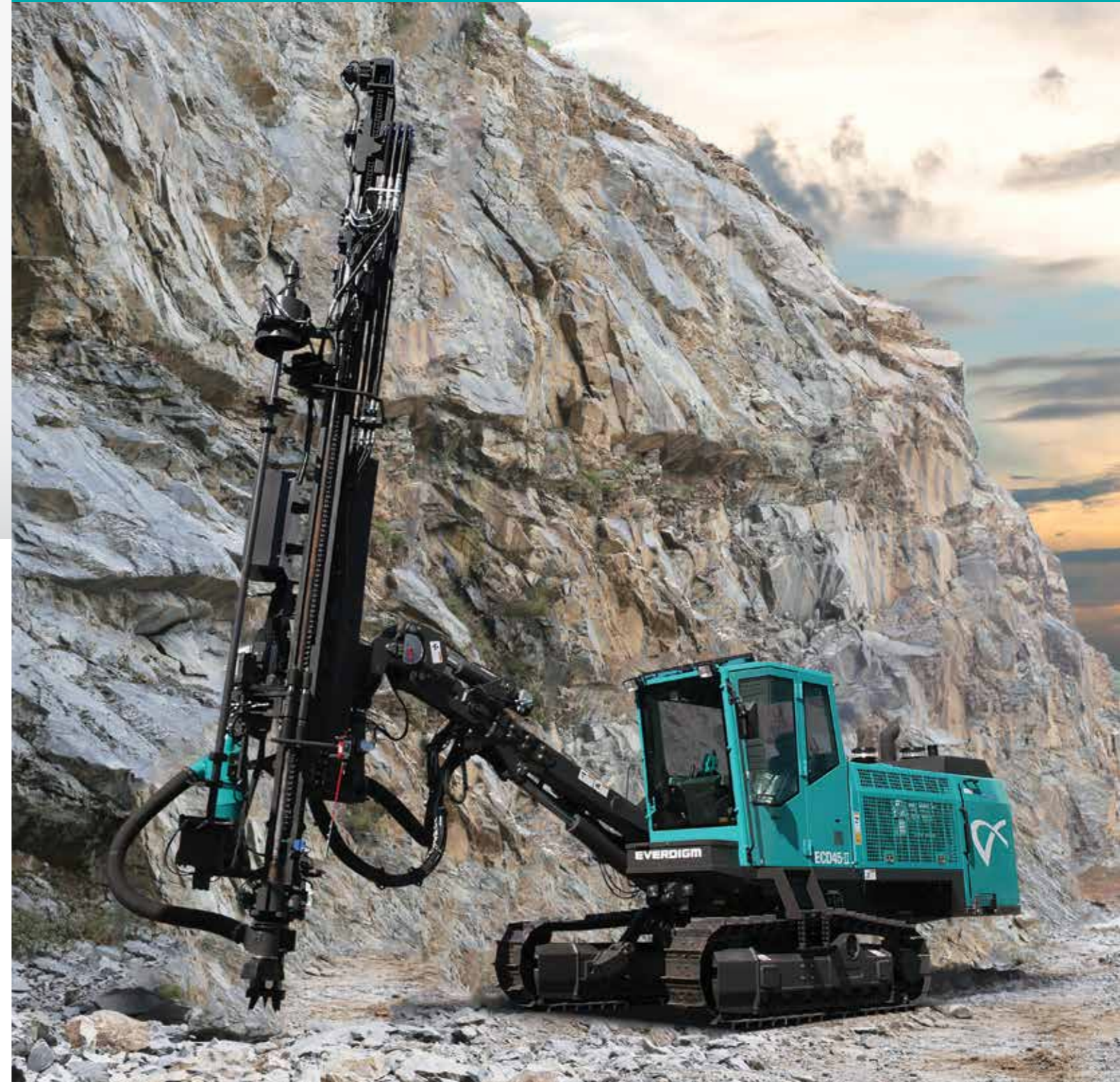


크롤러드릴 시리즈



진천 본사 및 공장



전체 제품 라인업 생산 및 조립라인

서울 사무소



해외 영업, 마케팅, 무역, CS, R&D센터

전주 락틀 공장



DTH 함마 & 비트, 락틀 제조

영남 종합 서비스 센터



제품 정비 및 부품 수급

본사 및 공장

충청북도 진천군 진천읍 부영길 49 (장관리 332-3) 드릴 영업팀
TEL 043-530-3337 FAX 043-530-3963

서울 사무소

서울특별시 금천구 가산디지털 1로 2 우림라이온스밸리 2차 1203호
TEL 02-801-0800 FAX 02-801-0899

EVERDIGM

TOP-HAMMER DRILL RIGS

에버다임 크롤러 드릴은 더욱 강력해진 드리프터와 엔진, 안정적인 설계를 통해 어떠한 환경에서도 최고의 천공력을 제공 합니다. 또한 안전과 편의를 고려한 디자인과 함께 넓은 시야각, 쾌적한 작업 환경, 쉬운 정비성을 갖추었으며, 동력 손실을 최소화 하여 연비 절감에도 뛰어 납니다. 에버다임 크롤러 드릴은 작업 현장에서 진정한 고객 만족을 이루어 갑니다.

1. 세련된 디자인

앞선 디자인과 최적화된 설계를 바탕으로 만들어진 에버다임 크롤러 드릴은 주요 부품에 대한 간편하고 신속한 정비뿐만 아니라 안전과 편리성을 자랑합니다.

2. 획기적인 생산성 증대

에버다임 크롤러 드릴은 총 1200mm의 신장되는 붐을 장착 하고 있으며 이는 천공반경을 넓혀줄 뿐만 아니라 생산성을 획기적으로 증대시킵니다.

3. 최적화 드릴링 시스템

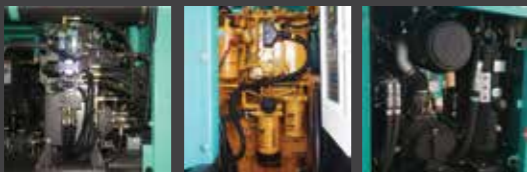


로테이션 센서

에어 센서

Anti-jamming system 과 Collaring system을 적용 하여 천공 작업시 회전 압력과 에어압력을 감지하여 Jamming 방지와 초기 천공작업에서 로드의 힘을 방지합니다.

4. 중앙집중식 밸브류



엔진, 콤프레서, 펌프의 직결구조와 중앙집중식의 밸브류는 연비를 증대 시켜주며 동력손실의 최소화과 정비성을 도모합니다.

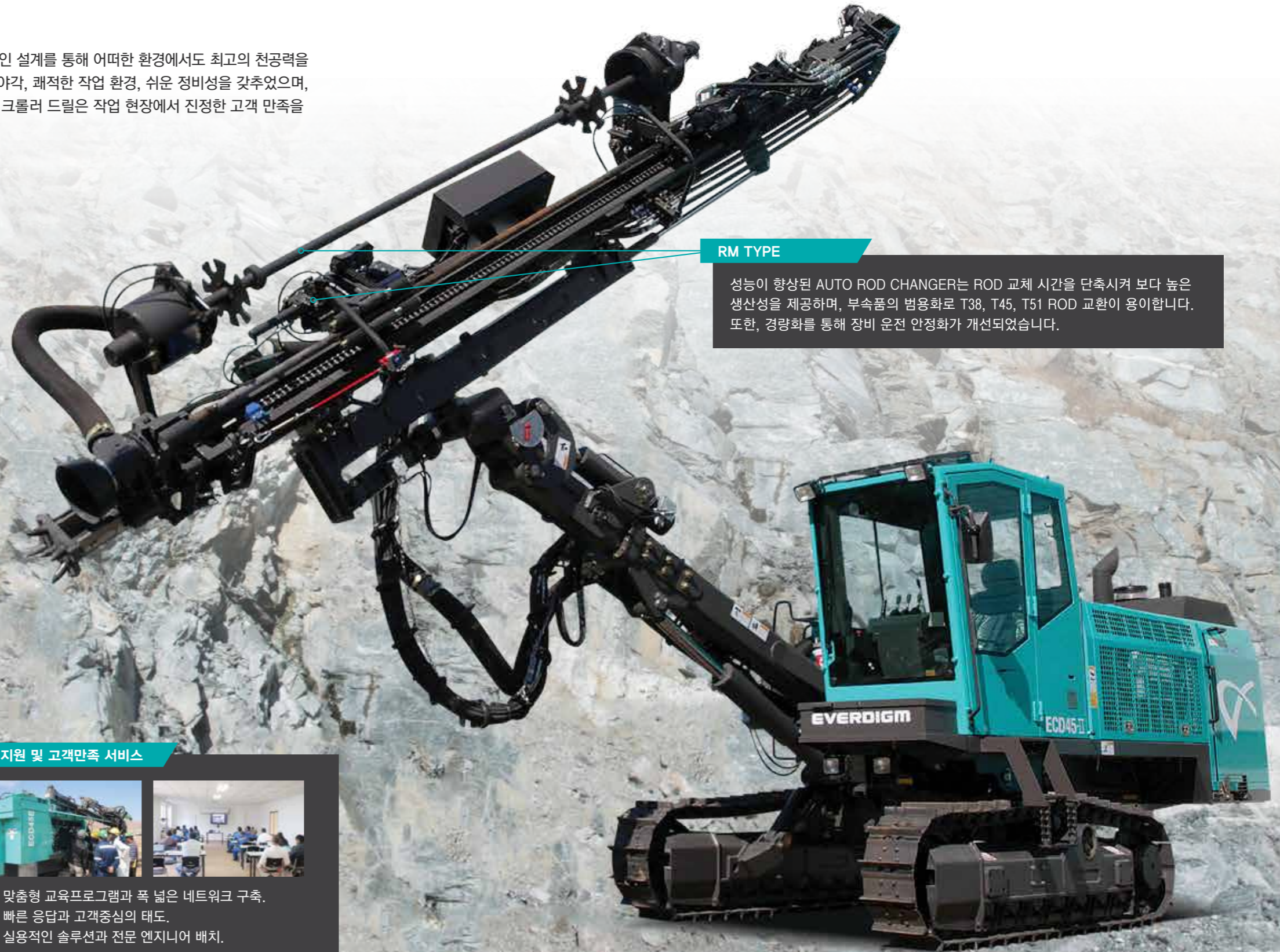
5. 지원 및 고객만족 서비스



- 맞춤형 교육프로그램과 폭 넓은 네트워크 구축.
- 빠른 응답과 고객중심의 태도.
- 실용적인 솔루션과 전문 엔지니어 배치.

RM TYPE

성능이 향상된 AUTO ROD CHANGER는 ROD 교체 시간을 단축시켜 보다 높은 생산성을 제공하며, 부속품의 범용화로 T38, T45, T51 ROD 교환이 용이합니다. 또한, 경량화를 통해 장비 운전 안정화가 개선되었습니다.



STANDARD FEATURES



드리프트

에버타임 락드릴에 최적화된 드리프트.



에어프리클리너

고시양의 프리클리너 적용으로 필터 교환 주기를 향상시켜 소모품 교체 비용 절감 및 이물질 자동 배출로 정비성 향상.



트랙

건고하고 강력한 트랙은 어떠한 지형이라도 주행이 가능하며, 펜타곤 형의 프레임 구조는 토사 쌓임을 방지.

ERGONOMIC DESIGN



천공잡업, 자세제어, 운행 조작 레버 등 주요 작동 레버위치 최적화로 장비 운전성 향상과 모니터링 개선



엔진



캐터필러 & 커민스 엔진사용.

본넷



넓은 내부공간과 정비성이 뛰어나.

에어 컴프레서



플러싱을 위한 강력한 압축 에어를 생산하며 더 빠르고 더 높은 생산성을 제공.

전장컨트롤박스



Fuse 및 Relay 체크 램프를 통하여 자가 진단이 간편하며 정비가 쉬움.

펌프



고효율의 피스톤 & 기어 펌프 탑재.

레버



인체공학적인 컨트롤러 배치는 운전자에게 편의성과 정교한 작업성을 제공. (선택사양: 조이스틱 컨트롤)

이코노믹모드



암질, 천공률, 천공 깊이 등에 따라 최적의 엔진 RPM 선택으로 최대 15%의 연비 절감 효과를 이룸.

밸브블록



중요 밸브 집중화로 접근성이 용이하며, 서비스포트를 통해 고장 진단이 쉬움.

SPECIFICATION

에버다임 크롤러 드릴은 안정적인 유공압 시스템으로 보다 나은 출력과 생산성을 제공하며, 연비 효율을 향상 시켰습니다. 또한, 스마트한 시스템은 천공의 직진성 보장으로 운전자의 생각을 구현합니다.

- 높은 지상고와 낮은 무게 중심은 더욱더 안정적인 운영을 보장하며, 넓은 작업반경은 생산성을 높여드립니다.
- 석산, 광산, 건설 현장 어디에서도 만족스러운 작업성을 보여드립니다.
- 장비의 안정적인 운영을 위해 정확하고 신속한 서비스와 함께 체계적인 운전자 교육을 지원합니다.



모델	ECD40-II
분	고정분 / 확장분 (선택사항)
스윙각	좌10° / 우 45°
비트직경	Ø64 ~ Ø102mm (2.5" - 4")
로드직경	T38, T45 (3,660mm)
천공깊이	25m
드리프터	ED150(15.9kW), EHD160(16kW), EHD185(18.5kW)
엔진	Tier3 Cummins QSB6.7 (129kW, 173hp)
컴프레서	에어토출량: 5.4m³/min (191 cfm) / 6m³/min (219 cfm) 에어토출압: 10.5 bar
장비제원	전고 3,340mm X 전폭 2,340mm X 전장 9,280mm
총중량	13,100 kg

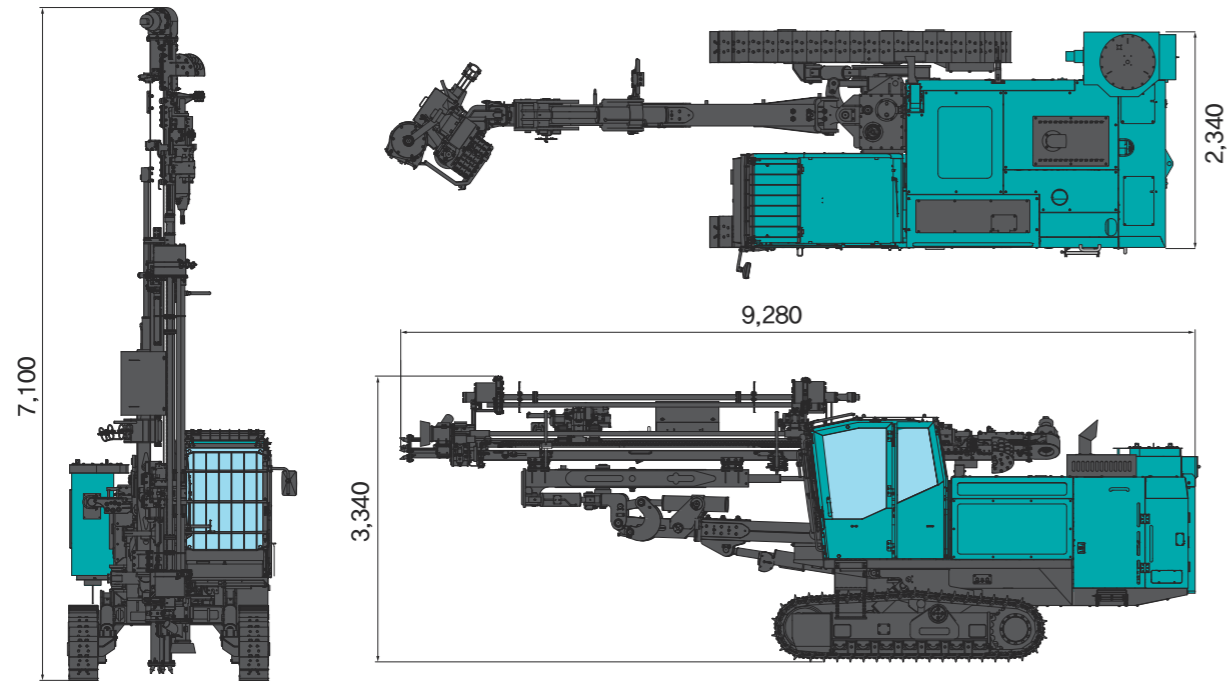
모델	ECD45-II
분	고정분 / 확장분 (선택사항)
스윙각	좌10° / 우 45°
비트직경	Ø75 ~ Ø115mm(3" - 4.5") / 127mm (5")
로드직경	T45, T51 (3,660mm)
천공깊이	25m
드리프터	EHD210 (21 kW), HC150 (21 kW)
엔진	Tier3 Cummins QSB6.7 (160kW, 215hp) Tier3 Caterpillar C7 (168kW, 225hp)
컴프레서	에어토출량: 8m³/min (282 cfm) / 에어토출압: 10.5 bar
장비제원	전고 3,340mm X 전폭 2,340mm X 전장 9,460mm
총중량	13,410 kg

모델	ECD50-II
분	고정분 / 확장분 (선택사항)
스윙각	좌10° / 우 45°
비트직경	Ø75 ~ Ø127mm (3" ~ 5")
로드직경	T45, T51 (3,660mm)
천공깊이	25m
드리프터	EHD230 (23 kW)
엔진	Tier 3 Caterpillar C7 (186.5 kW, 250 hp)
컴프레서	에어토출량: 11m³/min (388 cfm) / 에어토출압: 10.5 bar
장비제원	전고 3,340mm X 전폭 2,340mm X 전장 9,460mm
총중량	14,000 kg

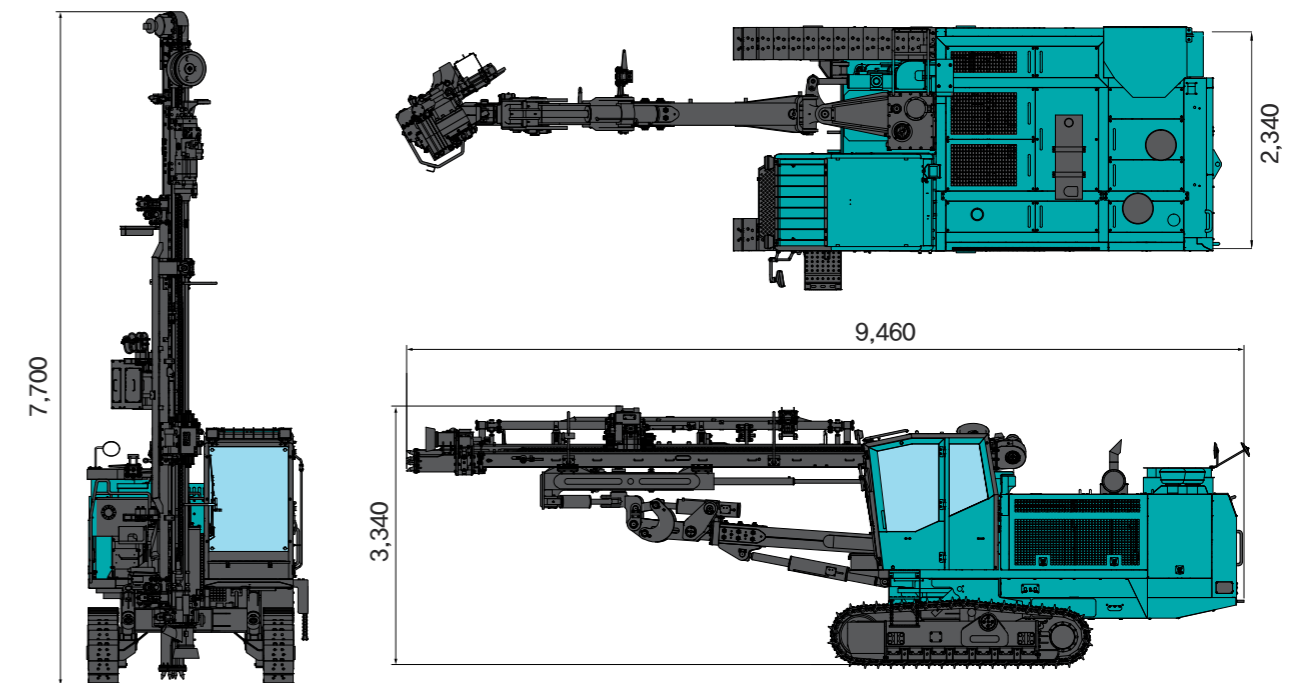
<p>안전가드 (선택사항)</p>	<p>후방카메라 (선택사항)</p>	<p>LED 램프 (선택사항)</p>	<p>디지털 앵글 게이지 (선택사항)</p>	<p>자동 그리스 금지 장치 (선택사항)</p>	<p>자동 착암유 급유장치</p>
<p>작업 중 파편으로 인한 캐빈 파손을 방지</p>	<p>후방 시야 확보로 안전한 작업을 도모.</p>	<p>저전력, 고휘도 LED 램프로 야간작업이나 어두운 지역에서 편의성을 제공.</p>	<p>운전자가 원하는 천공각도를 쉽게 확인 할 수 있게 함으로서 생산성을 높임.(선택사항:MDS-1000)</p>	<p>주기적인 금지 포인트에 자동 급유함으로써 일일 유지 보수가 쉬워짐.</p>	<p>드리프터에 윤활유를 급유하여 수명 연장 및 기능 개선.</p>

DRILLING DIMENSION

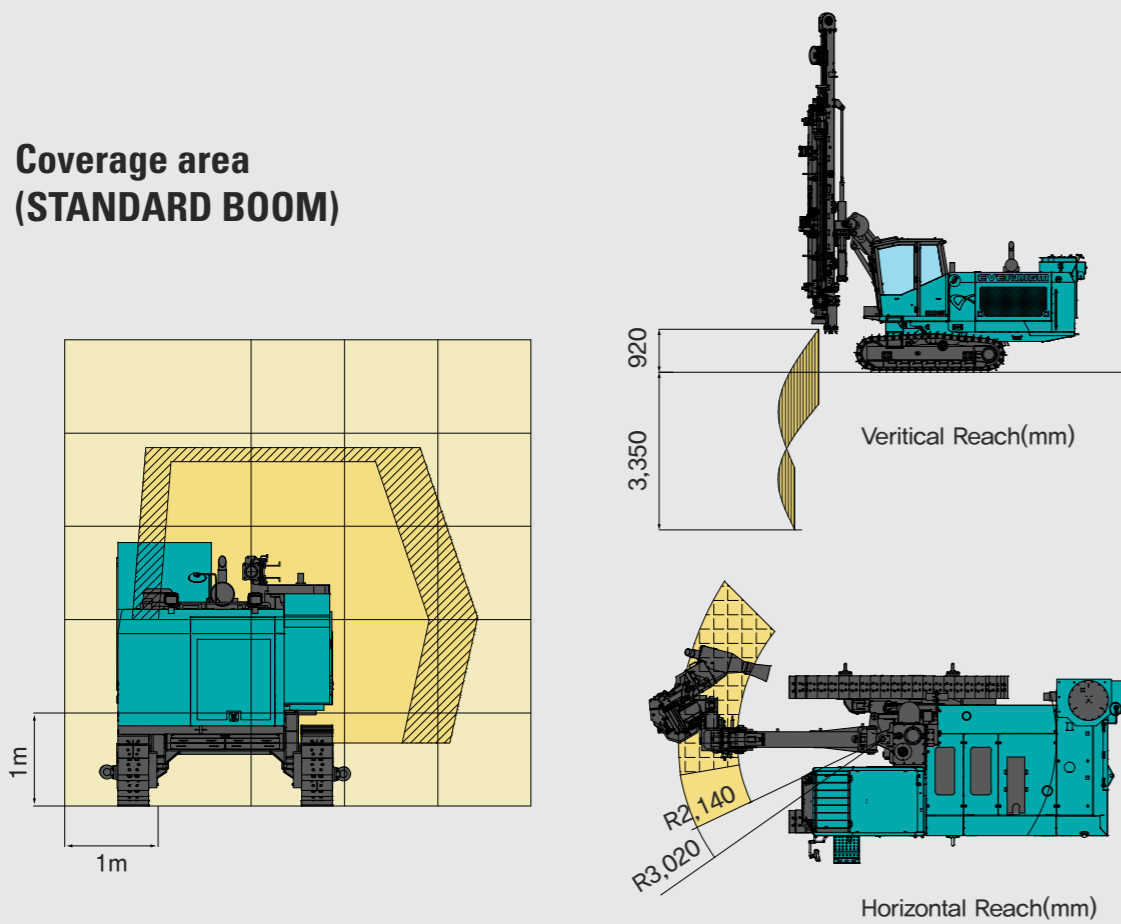
ECD40-II



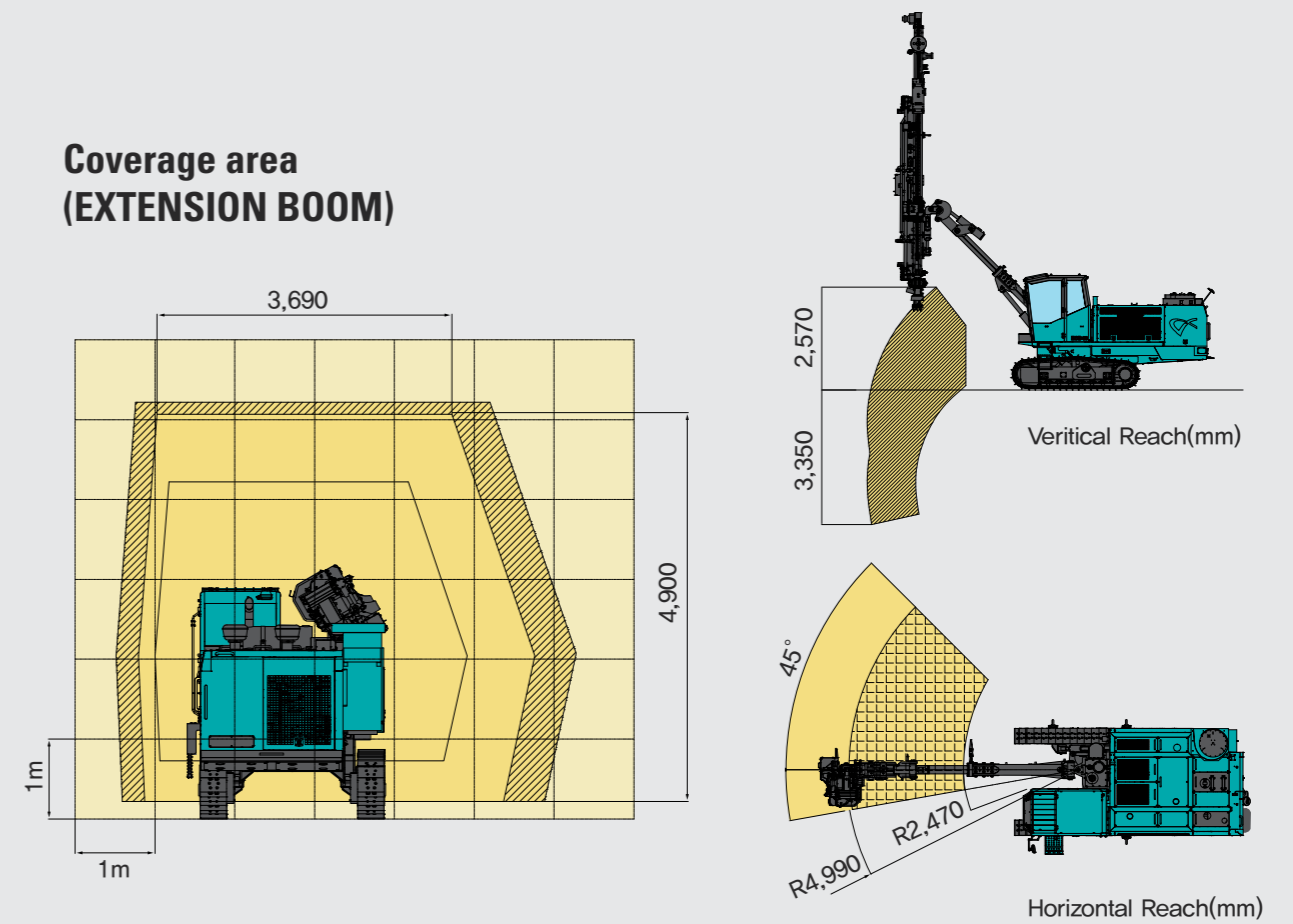
ECD45-II



Coverage area (STANDARD BOOM)



Coverage area (EXTENSION BOOM)



DRIFTER SERIES

EHD시리즈(EVERDIGM Hydraulic Drifter Series)는 다년간의 브레이커 및 드리프터 제작 경험을 바탕으로 더 강력하고 더욱빠르며 높은 내구성을 가진 새로운 EVERDIGM의 드리프터입니다. 콤팩트하고 스마트한 유압 시스템으로 어떠한 암질에서도 보다 나은 생산성과 효율로 보답해 드립니다.

드리프터 (EHD 시리즈)

- EVERDIGM만의 기술과 경험으로 만들어진 EHD (EVERDIGM HYDRAULIC DRIFTER) 시리즈를 새롭게 개발하였습니다.
- RP(리버스 퍼커션), 댐퍼 기능의 적용으로 드릴링 성능을 향상시켰습니다.
- 높은 내구성 - 강력한 파워 - 편리한 유지 보수 - 뛰어난 신뢰성

드리프터 (HC150)

- Montabert에 의해 만들어진 HC150은 우수한 내구성과 신뢰성을 바탕으로 드릴 고객들이 가장 선호하는 제품입니다.
- T51 ROD 옵션 적용시, RP(리버스 퍼커션)섹션이 표준으로 제공됩니다.
- 유압 댐퍼 & 리버스퍼커션 - 에너지 보존 밸브 시스템



ITEM	ED150	EHD160	EHD185	EHD210	EHD230	ITEM	HC150
모델	ECD35	ECD35	ECD40	ECD45	ECD50	모델	ECD45
천공경	~89mm	~89mm	~102mm	~115mm	~127mm	천공경	~127mm
로드	T38 / T45	T38 / T45	T38 / T45	T45 / T51	T45 / T51	로드	T45 / T51
드리프터 파워	15.9kW	16kW	18.5kW	21kW	23kW	드리프터 파워	21kW
회전 속도	200rpm	170rpm	170rpm	140rpm	140rpm	회전 속도	130rpm
유압 댐퍼	X	표준	표준	표준	표준	유압 댐퍼	표준
리버스 퍼커션	X	X	옵션	표준	표준	리버스 퍼커션	표준
무게	229kg	236kg	236kg	236kg	236kg	무게	218kg
길이	953.5mm	1284.5mm	1284.5mm	1284.5mm	1284.5mm	길이	1,437mm