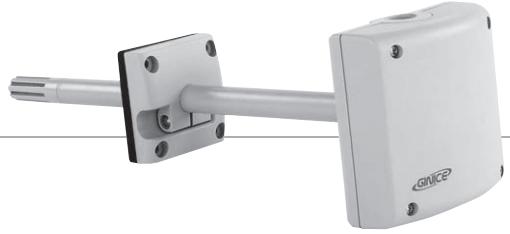


2-6

덕트 습도 검출기 GDH-420 / GDH-110



◀▶ 적용 | Application |

- 환기, 공조 설비에서 덕트 내 공기의 상대습도를 검출하는데 사용한다.
- 급기 및 배기 덕트에서 제어 검출기로 사용
- 증기 가습기와 연결 사용 시 리미트 검출기로 사용
- 검출 값 표시용 또는 빌딩 자동제어 시스템과의 인터페이스용 리미트 검출기로 사용

◀▶ 유니트 조합 | Unit Combination |

검출기의 출력 신호 4~20mA(GDH-420) / 0~10VDC(GDH-110)를 수용할 수 있는 모든 시스템 및 기기와 결합하여 사용할 수 있다.

◀▶ 운전 모드 | Control Mode |

- 전자 검출회로는 검출기 신호를 4~20mA(GDH-420), 0~10VDC(GDH-110) (0~100% 상대습도에 해당) 신호로 변환한다.
- 사용범위 20 ~ 90%RH 내에서 검출 정확도가 ±3%RH로 정확하다.

◀▶ 필터캡 | Filter Caps |

- 습도검출기 보호관 끝에 연결되어 있는 Filter Caps을 열고 내부에 있는 금속망(metal grid)의 먼지를 제거할 수 있고 보수 또는 교체가 가능하다.
- 39페이지(2-9) 참조

◀▶ 기술 사양 | Technical Data |

- 공급전원 : 24V AC/DC ±20%
- 주파수 : 50 또는 60Hz
- 검출소자 : 반도체식
- 소비 전력 : 0.5VA 이하
- 검출 범위 : 0 ~ 100% RH
- 20°C에서 검출 정확도 : 20 ~ 90% RH 일때 ±3% RH
- 출력신호 : 4~20mA(GDH-420)
0~10VDC (GDH-110), 0~1VDC(GDH-010)
- 검출 소요 시간 : 풍속 2m/sec에서 20초
- 허용 주변 온도 : 1) 작동 시 : -15 ~ +80°C
2) 운송 시 : -25 ~ +65°C
- 허용 주변 습도 : 1) 작동 시 : 5 ~ 100% RH 이하
2) 운송 시 : 95% RH 이하
- 하우징 보호 등급 : IP65
- 케이블 인입 그랜드 : PF1/2"
- 무게 (브라켓 포함) : 0.170Kg

◀▶ 설치시 주의사항 | Mounting Notes |

- 설치 위치 : 검출기는 덕트 벽의 중앙에 설치해야 한다.

◀▶ 결선 방법 | Wiring Diagram |

