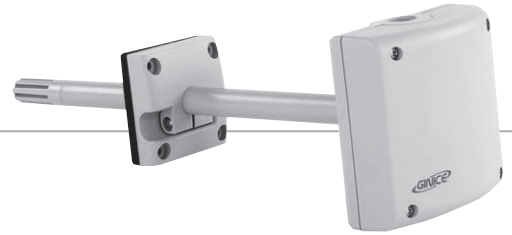


# 2-7

## 덕트 습도 검출기 GDHO-420



### 적용 | Application |

- 덕트 습도 감지기는 환기 및 공조 설비에서 다음과 같은 용도로 사용한다.
- 급기 또는 배기 습도 검출
  - 쉬프트(Shift) 검출기 (외기 습도에 따라 실내 습도를 보정하는 경우)
  - 측정용 검출기 (검출 값 표시 또는 DDC 자동제어 시스템을 사용하는 경우)

### 기술 사양 | Technical Data |

- 공급 전원 : 15~30 VDC
- 출력신호 : 4~20mA
- 검출 범위 : 0 ~ 100%RH
- 검출 소자 : 반도체식
- 정밀도 : 20 ~ 90% RH 20°C에서 ±3% RH 이내
- 배선 : 2 Wire
- 검출 소요 시간 : 풍속 2m/s에서 20초
- 허용 주변 온도 : -25 ~ +65°C(운송시)
- 허용 주변 습도 : 1) 작동 시 : 5 ~ 100% RH 이하  
2) 운송 시 : 95% RH 이하
- 케이블 인입 그랜드 : PF1/2"
- 보호 등급 : IP65
- 무게 : 0.170Kg

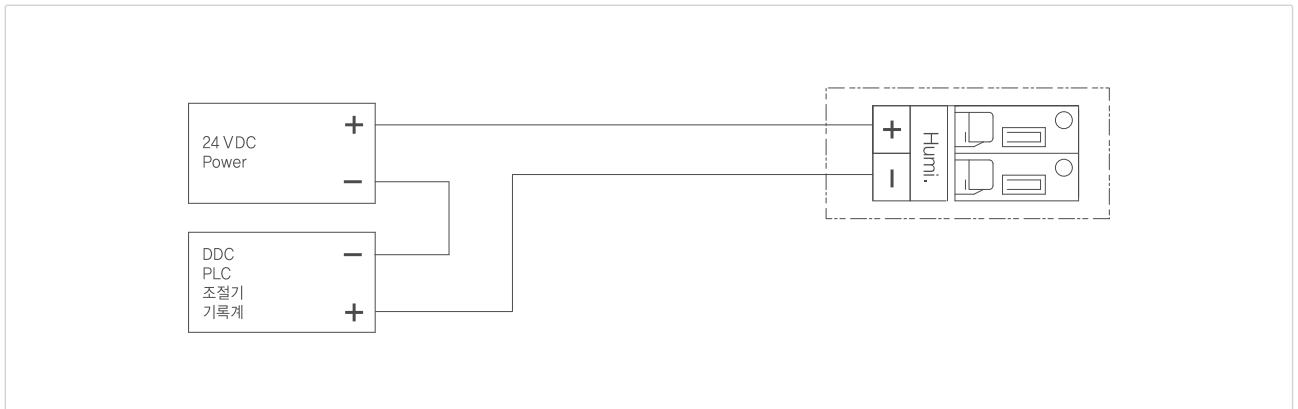
### 설치시 주의사항 | Mounting Notes |

- 급기 습도 제어 시 - 웬 (Fan)을 마지막 공기 조절 유니트 뒤에 설치한 경우, 웬 (Fan) 뒤에 설치한다.  
- 그 외의 경우 마지막 공기 조절 유니트 뒤 최소 0.5m 떨어진 곳에 설치한다.
- 배기 습도 제어 시 - 항상 웬 (Fan) 뒤에 설치한다.
- 필터가 막히면 오차가 발생합니다.

### 필터캡 | Filter Caps |

- 습도검출기 보호관 끝에 연결되어 있는 Filter Caps을 열고 내부에 있는 금속망(metal grid)의 먼지를 제거할 수 있고 보수 또는 교체가 가능하다.
- 39페이지(2-9) 참조

### 결선 방법 | Wiring Diagram |



## 덕트 습도 검출기 - 외형치수

2-6 GDH-420 / GDH-110

2-7 GDHO-420

◀ 외형치수 | Shape Dimension |

