

HANSUNG

COVER & OIL SKIMMER



C-PLATE - MULTI - BELLOWS - APRON - ROLLER

(株)韓盛GTは1984年の設立以来、機械を保護するための様々な機械保護カバー及び工作機械用周辺機器の研究、開発、製作を行い、国内外の有数のカバー関連の会社を提供してきました。さらには工作機械及び各種産業機械、防衛産業、自動車、半導体、油・空圧など、数多くの関連分野に欠かせないシール、工具など、優秀な製品を提供しております。

(株)韓盛GTは30年以上にわたる経験とノウハウで国内を越え、グローバルマーケットにおきましてもハイ・クオリティー・アンド・テクノロジーが認められ厚い信頼が寄せられています。

弊社の機械保護カバーはお客様の生産性向上のために、最適な製品にてベストソリューションを提供させていただいております。標準化された多様な製品部品を常に研究開発しながら、さらなる生産標準化のために計画的なシステムを築いております。

"誠実で清い会社"

"品質と信頼を最優先する会社"

"未来の環境を守る会社"

(株)韓盛GTはお客様とともに成長できるため、最高の品質、最高のサービスで最善を尽くします。

(株)韓盛GT 役職員一同

HANSUNG GT is a company established in 1984, holding a high reputation world-wide for sustained high quality & product reliability. Hansung has been constantly making a profound contribution to research & development in order to offer customers with best solutions and productivity.

Hansung produces various types of covers and a number of peripheral machine parts related to various fields in machine industry. They are produced with sophisticated technical skills and super precision.

Hansung Cover has been developed for the protection of machines through world-class technologies that stemmed from the long history and rich experience, and has been supplying over 30 years in the worldwide industrial machinery market.

Hansung Cover is optimized product for maximum performances and great application flexibility and compatibility. They stand out for its excellent durability and its extreme precision. Safety and stability of the products have been verified through rigorous tests.

Hansung will continuously contribute to the best endeavours in order to facilitate the development of technology for today and the future.

HANSUNG GT.

CONTENTS

Cover & Oil Skimmer

04

C-プレートカバー

C-Plate Cover (Slide Cover)

12

ワイパー

Wiper

16

マルチ & ベローズカバー

Multi & Bellows Cover

24

エプロンカバー

Apron Cover

27

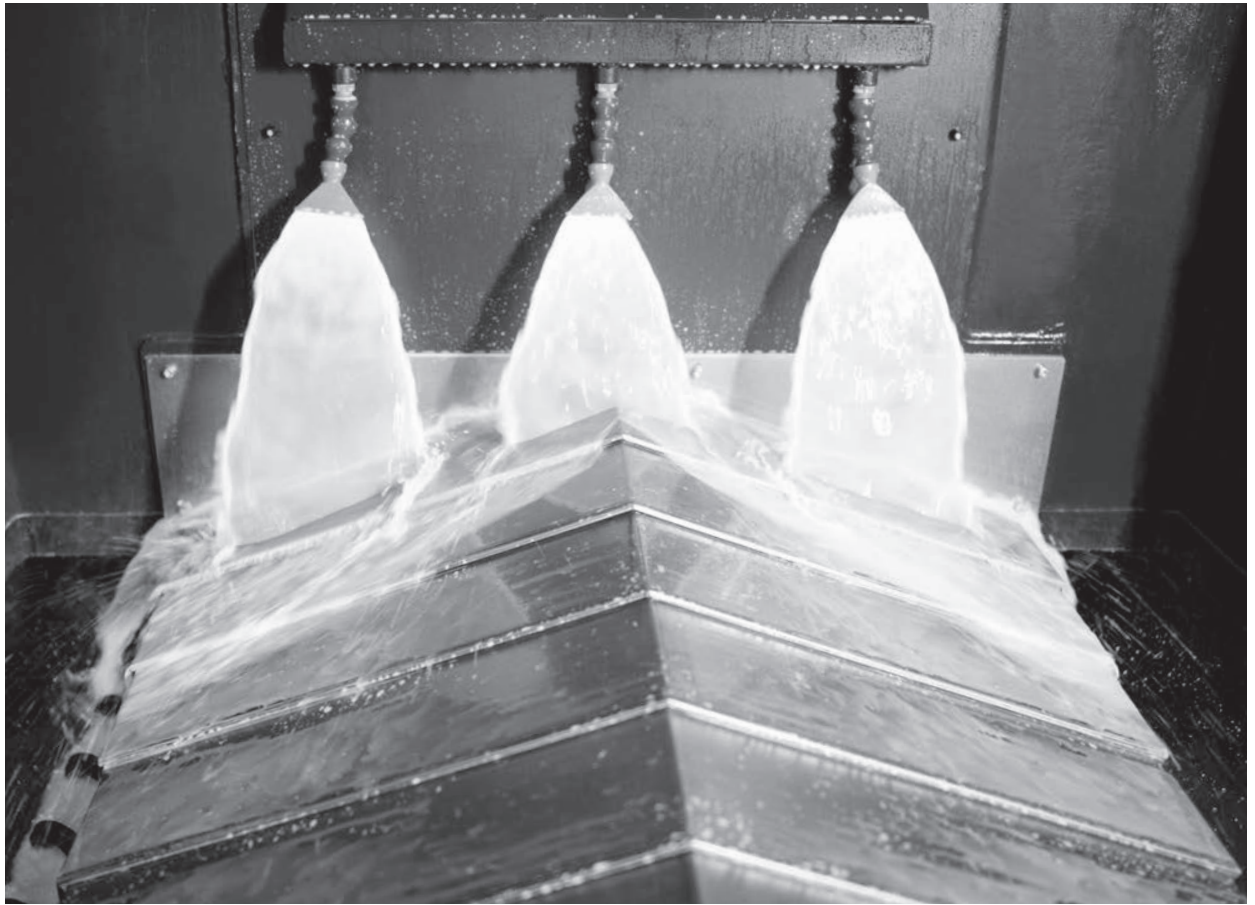
ローラーカバー

Roller Cover

30

オイルスキマー

Oil Skimmer & Drum Mixer



HANSUNG C-PLATE COVER

C-プレートカバー

Hansung C-Plate Cover is the essential product that protects the important parts of a machine from foreign materials generated; such as chips, coolants, hydraulic fluids, etc, in the process of machining.

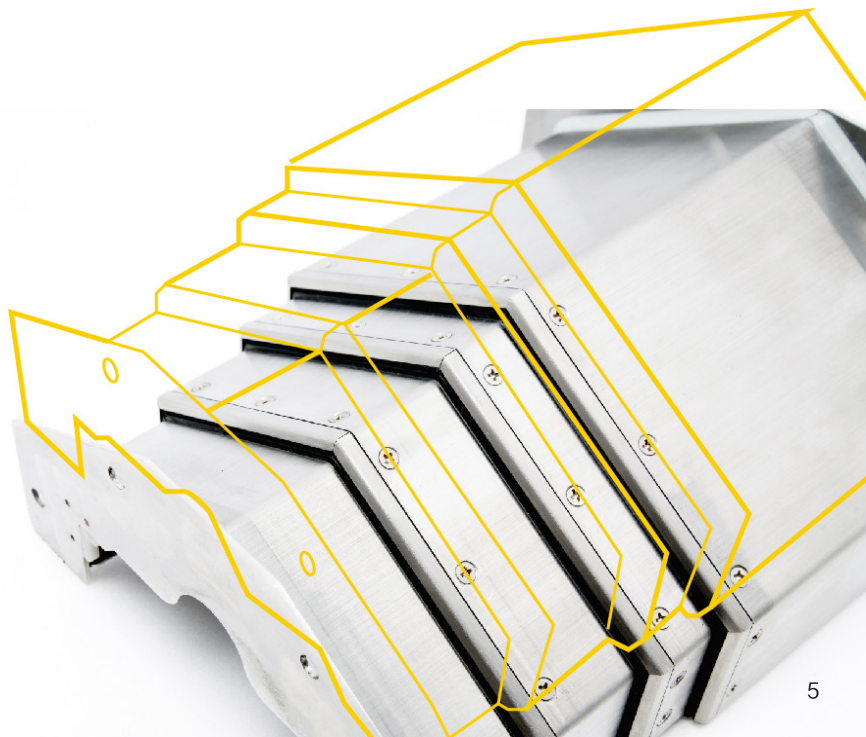
C-Plate Cover produced with high tension steel plates, or SUS ensures the excellent durability at high speed of a machine, and helps maintaining and extending life of a machine.

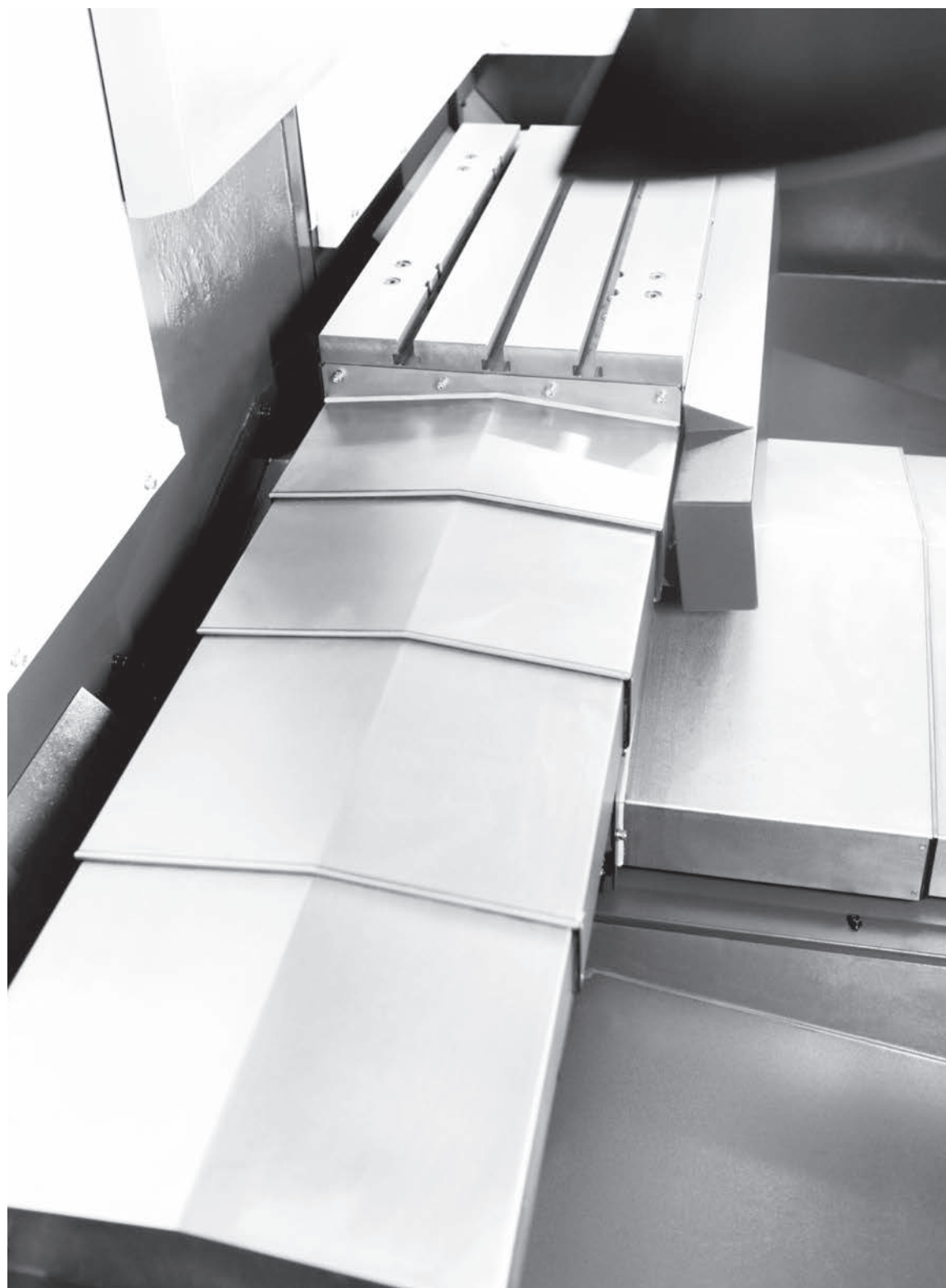
Smooth operation of Cover manufactured with super precision, fulfil long-term stability of machining by minimizing the machine load, and maintaining the precision.

C-プレートカバーは機械で加工する時に生ずる様々な異物・切り粉・油剤などから、摺動面と機械の重要部位を保護する最も基本になる製品です。

高張力鋼板及びSUSで製作され、高速機械の寿命延長に大きな役割を果たします。

精密に作られたカバーのスムーズな作動は機械加工の精度維持、また機械の負荷を最小にして、加工の安定が実現できます。





C-プレートカバーの適用範囲

Application of C-Plate Cover

- マシニングセンター
- CNC旋盤及び彫刻機
- 研削盤
- ミーリングマシン及び大型プラノミラー
- ボーリングマシン
- 5面加工機
- 機械の重要部位を保護する必要があるあらゆる分野に適用可能
- Machining center
- CNC lathe & Engraving machine
- Grinding machine
- Milling machine & Large-sized Planomiller
- Boring machine
- Pentagonal processing machine
- Any important part of machines where protection is needed.

C-プレートカバーの特徴

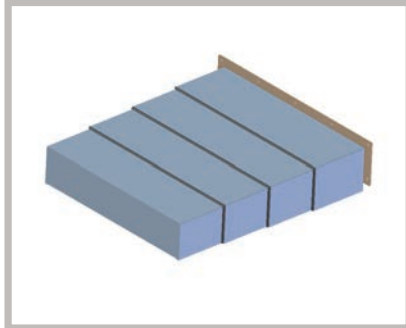
Features of C-Plate Cover

- 小型・中型・大型、全ての機械に適用可能
- 機械、また機械部品との互換性で、機械との違和感がない一体感
- 綺麗な外観、精密なデザイン
- お客様の用途に合わせて適合な材質を選択、表面処理が可能
- 持続的な標準部品の研究開発による優秀な耐久性
- 機械の特徴、種類、ベッドの形状による様々な形状製作が可能
- 国内外で検証された「リンクタイプカバー」
X刑リンクは弊社が特許を得たカバーの部品であり、精密で耐久性に非常に優れ、高速移送の際も騒音や振動が大幅に減少され、より安定した加工ができます。
- Application available to all sized machines.
- Great compatibility & flexibility with machines and machine parts.
- Excellent design & extreme precision.
- Suitable material & surface treatment available on customers' specific requirements.
- High durability through continuous R&D on standarization of machine parts.
- Various shapes & designs available according to the features and types of a machine.
- Application of the world-wide qualified X-type Link cover :
As a patented cover, stands out for high quality & reliably high performances.
Extreme precision & durability notably reduces noise and vibrations generated by high speed machining, and improve machining stability.

C-プレートカバーの種類

Types of C-Plate Cover

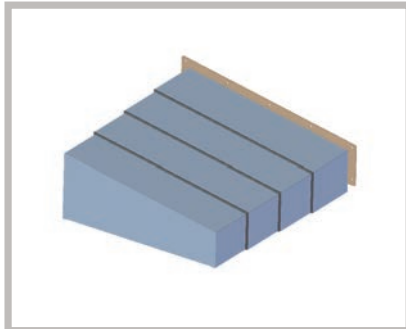
■「㇏」形状カバー FLAT COVER



最も基本になる形状で、小型、または中型カバーに適用される形状です。機械の垂直、水平などに関係なく、どんな形でも製作、適用ができます。

As a basic form applies to small, or medium-sized covers. Production & application available in any form; such as a vertical, or horizontal type of a machine, on customers' requirements.

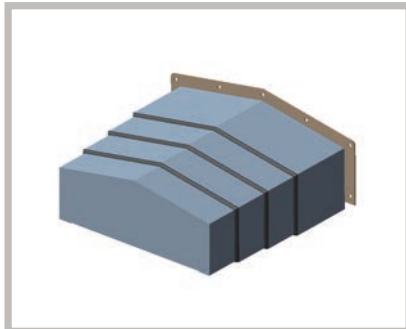
■「傾斜」形状カバー SLANT COVER



小型、または中型カバーに適用される形状で、加工中にかかってくる切削油、切り粉などを斜面からずり落ちるように設計された形状です。カバー自体の負荷を最小にした形状で、よりスムーズに作動させるだけではなく、耐久性にも優れています。

Apply to small, or medium-sized covers. Slanted-shape cover designed to induce all foreign materials generated in machining; such as chips, coolants, etc, to run down to one side of the slope.

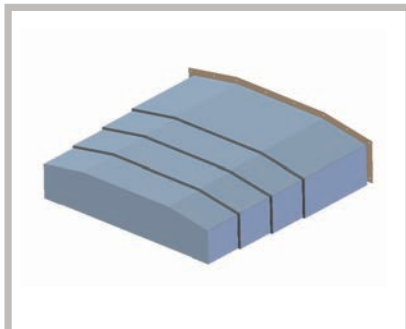
■「山」形状カバー MOUNTAIN-SHAPED COVER



小型・中型・大型を分かつ、全ての分野に幅広く適用できる形状です。上部を折り曲げ、加工中にかかってくる切削油、切り粉などを左右の斜面からずり落ちるように設計された形状です。カバー自体がスムーズに作動できるだけではなく、耐久性にも優れています。

Apply widely to all types; small, medium, or large-sized covers. Mountain-shaped cover is a design added with bending on the upper part to induce all foreign materials generated in machining; such as chips, coolants, etc, to run down to both sides of the slopes.

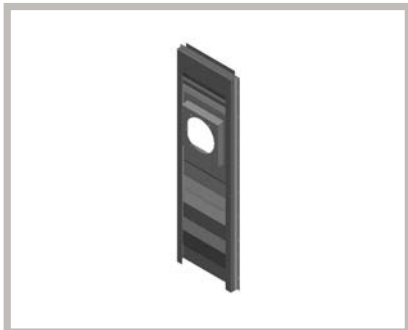
■「六角」形状カバー HEXAGON-SHAPED COVER



大型カバーに適用される形状で、カバー自体の剛性をより大きく強め、耐久性が非常に良い形状です。

Apply to large-sized covers. Hexagon-shaped cover is reinforced to strengthen its rigidity, which stands out for an excellent durability.

■「ドア」形状カバー DOOR SHAPED COVER



中型・大型機械の垂直作動の部位に適用される形状で、上下左右、どの方向にも動けるように製作できます。

外観が綺麗で、機械とも違和感なく取り付けられ一体感があります。

Apply to medium, or large-sized vertical moving parts of a machine. Production available in all directions of movement; Up/down/right /left. Its' fine design and shape also has a great compatibility with peripheral devices.

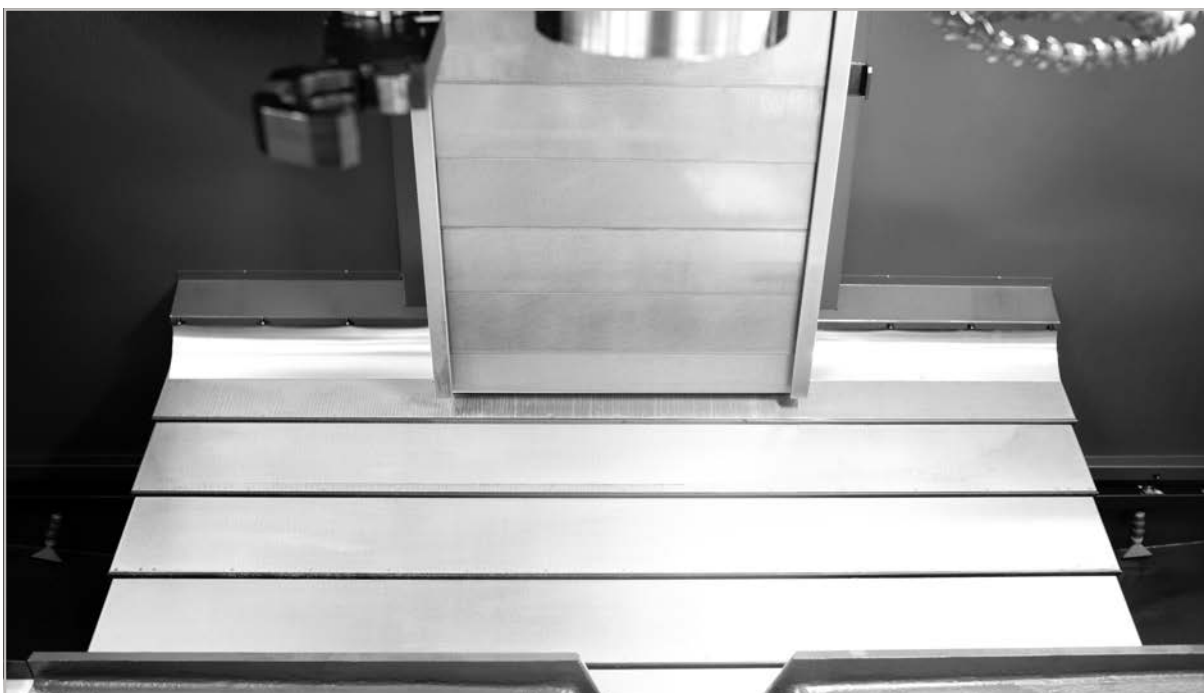
■「旋盤形」カバー LATHE-SHAPED COVER



小型・中型・大型、どんな機械にも適用できる形状で、レールの採用を通じて、カバーが浮き上がらないように製作します。

Apply to all types; small, medium, or large-sized covers.

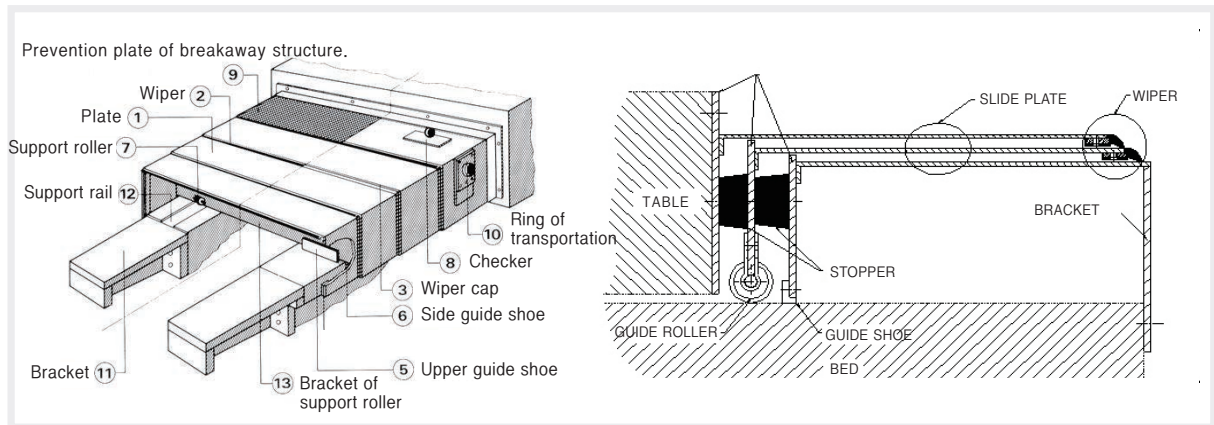
This Lathe-shaped cover designed to prevents the phenomenon of coming-off of cover by using rail.



C-プレートカバーの構造

Structures of C-Plate Cover

韓盛GTのC-プレートカバーは厳しい品質検査を行った部品だけを適用しております。また、急速に変化している機械産業に歩調を合わせるために、常に各種標準部品を研究開発しております。



■ スライドプレート SLIDE PLATE

カバーのメインとして加工中にかかってくる切り粉や切削油などの異物から機械の重要部位を保護します。

Main component of cover, protecting the important parts of a machine from foreign materials generated; such as coolant and chips in the process of machining.

■ ブラケット BRACKET

プレートに溶接、組み立てられ、プレートを支えながら様々な部品と組み立てられる部品です。

A component designed to be assembled to various parts of a machine, supporting the welded, or assembled plate.

■ ワイパー WIPER

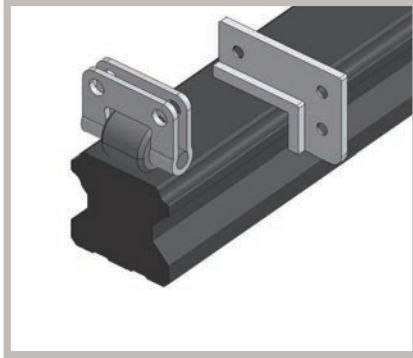


プレートの先端に取り付けられ、カバーと共に作動されます。完璧な接触、優秀なシーリングで精密加工だけではなく、機械の寿命延長にも大きな効果があります。

A component attaches to an end part of a plate designed to operate together with cover. Facilitate precision machining through perfect contact force and excellent sealing, giving a great effect on the life of machine.

All the parts used in Hansung C-Plate cover are thoroughly managing through quality control procedures. Through our continuous research and development, standard spare parts are being applied to the rapidly changing fields of machine industry.

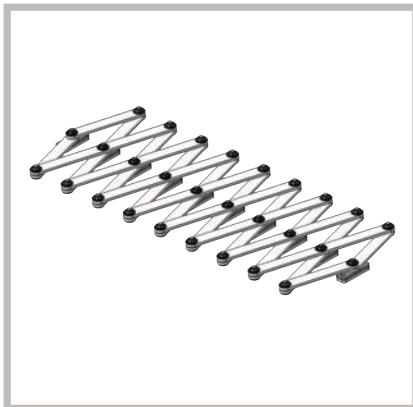
■ ローラー&ガイドシュー ROLLER & GUIDE SHOE



カバー動作の際、摺動面に密着され、カバーが機械のベッド面やLM面を直線に動けるようにする部品です。アセタールと黄銅が主な材料として使われ、適用条件に合わせて各種の標準部品を保有しております。

A component adhered to slider surface helps cover move smoothly in straight lines on the surface of Bed, or LM of a machine in operation. The main materials used to produce is acetal and brass, and Hansung is holding various standard parts for various application conditions.

■ リンク LINK



カバーの各プレートと同じ間合いで動かし、スムーズな作動をできるようにする部品です。作動走行テストを行い、耐久性及び寿命に関する検証を完了しました。あらゆる条件に対応できるように様々な標準部品を保有しており、実際に適用した製品を分析、改善してお客様からの信頼度を高めています。

Link makes each plate of cover move in the same interval for a smooth operation. Durability and life-time of the link are verified through our rigorous operation tests. Hansung is holding various standard parts suitable for all application conditions, and continuously enhancing reliability of the component through analysis and improvement of the applied link.

■ ストッパー STOPPER



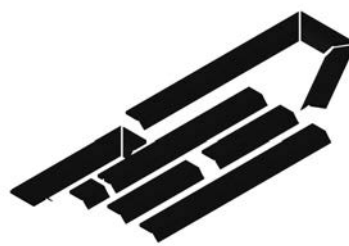
様々なゴム材質で作られた緩衝部品で、カバー作動の際ブラケットが他のブラケットに触れ合う時の騒音を防ぐ役割をします。

A component as a buffer in various types of rubber materials designed to absorb shock, and prevent noise when bracket meets together in operation.



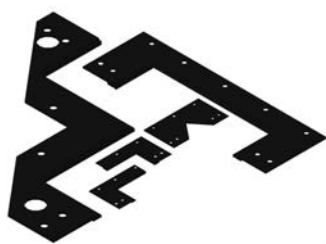
カバー用ワイパー Wiper for cover

並外れた耐久性を基に、急速に変化する各種機械に必要な仕様を満たしています。
Fulfil required specifications of fast-moving machines, based on its excellent durability.



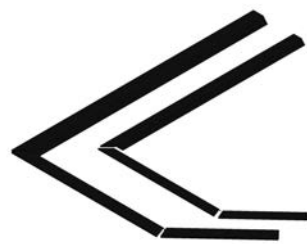
プレート用ワイパー Wiper for plate

各種プレートの要求条件に合わせて製作できます。自慢できる最高の品質です。
Custom-made order available with high quality.



ドアタイプワイパー Wiper for door type

ドア形状の様々なサイズに適合するように製作される高機能ワイパーです。
Custom-made order available in various sizes that fits to the various door-type, high functional wiper.



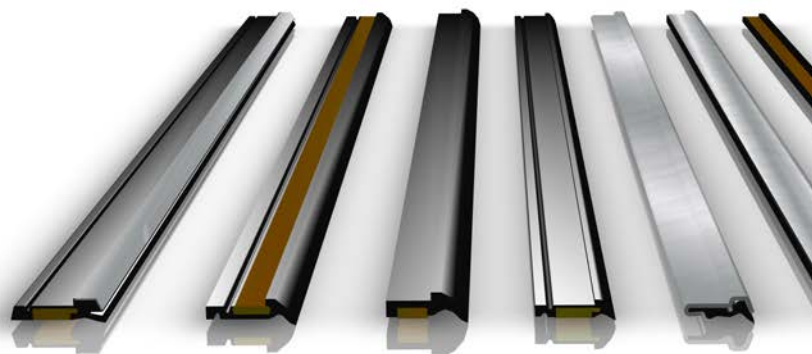
各種形状ワイパー Wiper for various shapes

様々な形状及び取り付け部位に完璧に適合するように製作するオーダーメイド製品です。
Custom-made order available in various shapes that perfectly fits to the attaching parts.



HANSUNG WIPER

ワイパー



Hansung Wiper is a product manufactured by high-quality synthetic rubber (NBR) with high wear resistance and durability, therefore stands out for an excellent contact force, and superior protection performance of a machine, fulfilling the need of machine tools and industrial machines for enlargement and high-speed.

Hansung is the manufacturer of wiper for machine tools, and have various standard parts that can be applied on various machining and conditions.

ワイパーは大型化、高速化されていく工作機械、または産業機械に合わせて、必要不可欠で耐摩耗性が強い合成ゴム (NBR) を主材料として、優れた接触率と卓越した機械保護性能を自慢できる製品です。

韓盛GTは工作機械用オリジナルワイパーを製作できる国内の唯一の会社で、すべての条件に対応できるように様々な形状の標準部品を保有しております。

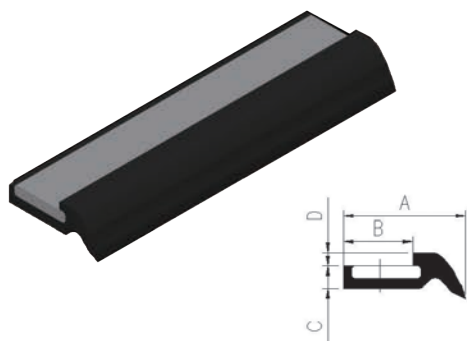
ハイレベルな品質により、国内外のお客様から高く評価されております。



標準ワイパー Standard Wiper

すべてのカバーに適用されます。
(鉄心使用)

Standard wiper for all types of cover.
(steel inserted)

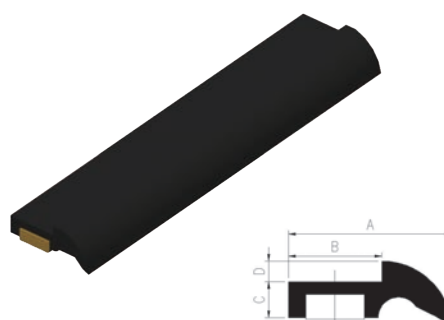


	A	B	C	D	L
HW-O40	15	8.5	2.8	1.6	3000
HW-O41	18	10	3.5	2	3000

真鍮ワイパー Wiper for Large-sized machine

中型・大型製品に適用されます。
ワイパーの内部に真鍮を使用し、動きがスムーズで銅素材自体の潤滑作用で乾式作業にも適します。

Apply to medium, or large-sized covers.
Assembled with brass inside the wiper,
working smoothly and suitable for dry type
by lubrication action of copper.

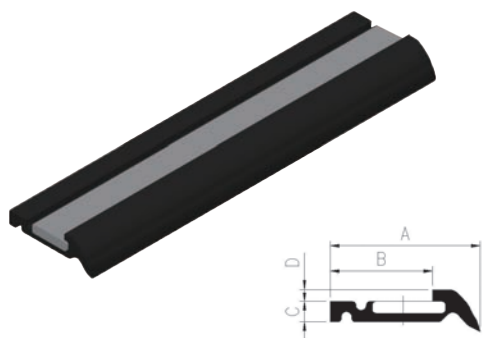


	A	B	C	D	L
HW-O50-S	22	12	4.6	2.3	3000
HW-O51-S	28	16	6.2	3.5	3000

標準ワイパー&ストッパー Standard Wiper & Stopper

ワイパーの後ろ側にストッパーを付け、防音の効果があります。
(鉄心仕様)

Attaching stopper at the rear of wiper,
prevent noise.
(steel inserted)

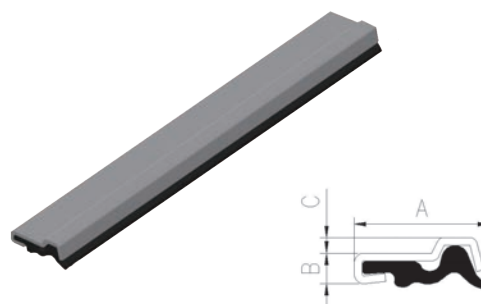


	A	B	C	D	L
HW-O40-2	20.5	14	2.8	1.6	3000
HW-O41-2	24	16	3.5	2	3000

キャップワイパー Wiper with Caps

ワイパーキャップを使用し、外観が綺麗です。旋盤、クロスタイプ及び垂直、水平などのカバーに幅広く使用される製品です。

Application of wiper cap covers the wiper lips, which makes an excellent design and is widely used in lathe, cross type, vertical, or horizontal cover.

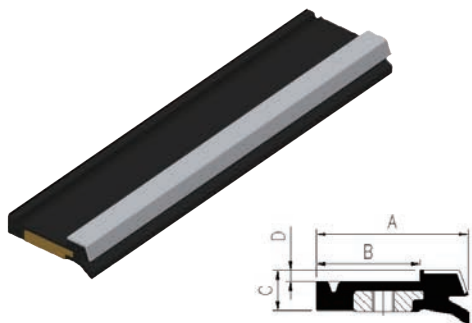


	A	B	C	L	
DSP-O8-S	13.7	3.2	1.6	3000	—
DSP-12-S	19.3	3.2	2.2	3000	—
DSP-15-S	24	5	2.8	3000	—

輸出専用ワイパー Wiper for Horizontal

ワイパーにSUSキャップを加え、外観が綺麗で、ワイパーの内部に黄銅を使用し、動きがスムーズです。

Application of the SUS cap on wiper makes an excellent design. Wiper assembled with brass inside provides smooth operation.

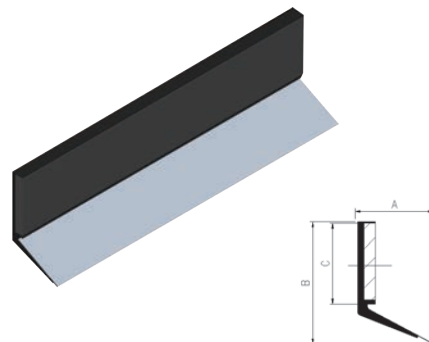


	A	B	C	D	L
N-041	20,5	14	5,5	1,5	1300
N-030-S	20,5	14	5,5	1,5	3000
N-041-S	20,5	14	5,5	1,5	3000
N-050-S	20,5	14	5,5	1,5	3000

垂直用ワイパー Wiper for Vertical (SUS type)

垂直用ワイパーに金属プレートを加えた製品で、ゴムとプレートがダブルに作動し、異物の浸透を防ぎます。

Metal plates added to wiper for vertical. Rubber move concurrently with plates, preventing and blocking the penetration of foreign materials.

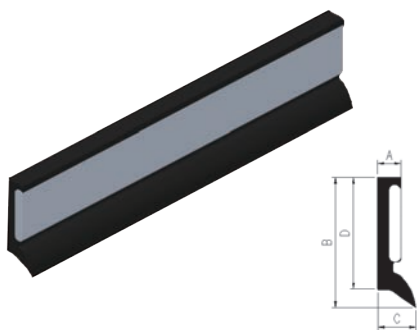


	A	B	C	
HW-031-1	18	28	18,5	—

垂直用ワイパー (ゴム) Wiper for Vertical (Rubber type)

中型、大型製品の垂直作動に適用します。機械のベッド面またはロールカバーに主として使用されております。

Apply vertical to medium, or large-sized covers. Mainly used to bed side of a machine, or roller cover.

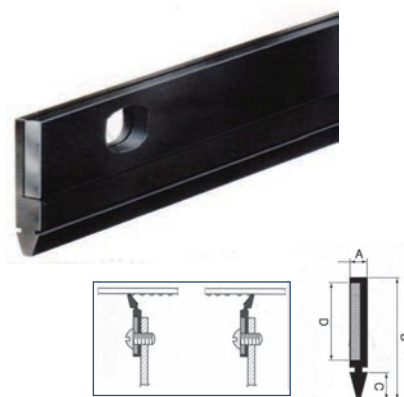


	A	B	C	D	
HW-001	4	25	7,4	22	—
HW-011	4	25	7,4	22	—
HW-021	4	18	7	15	—

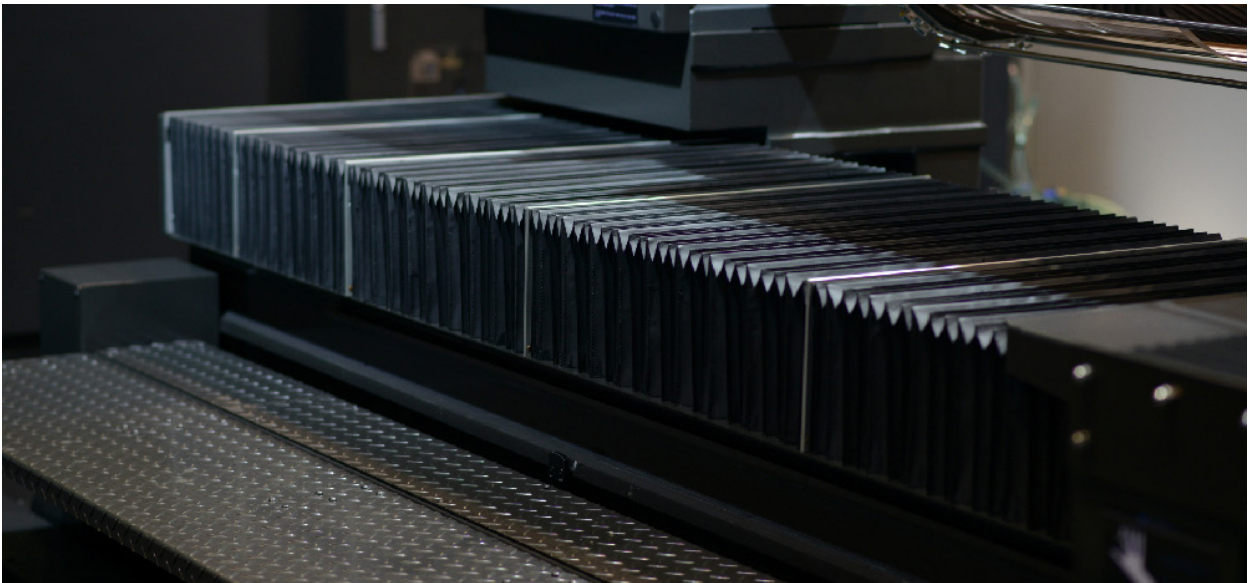
ドア専用ワイパー Exclusive use for Door

図のように表面に密着し、前後の両方で作動され、異物や切り粉などの侵入を効果的に防ぎます。

As the picture shows, operation of both sides; front and back available, stick to the surface, effectively block the penetration of foreign materials and contaminable debris.



	A	B	C	D	L
HW-N010	2	25	5	17	1300



HANSUNG

MULTI COVER & BELLOWS COVER

マルチ & ベローズカバー

Multi & Bellows Cover are high-quality product, both effectively applicable to compact areas of a machine, and also optimized for high-speed machine. They protects the important part of machine, helping to maintain a long tool life of the machine.

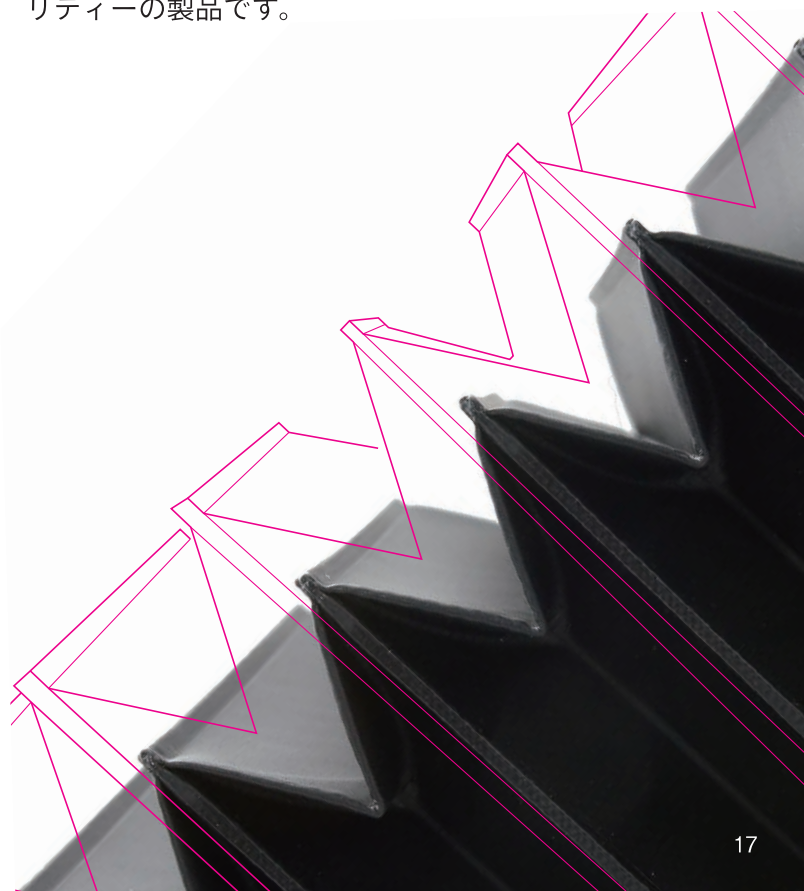
Bellows Cover is manufactured by high-quality sheets that is most suitable for a specific property and condition of a machine. not steel plate, its unique superior flexibility and smooth operation, increased oil & water resistance.

Multi Cover is a cover added with SUS on Bellows Cover, especially protecting from chips and foreign materials in high temperature.

ベローズカバーは鉄板ではなく、機械の特性に適した高級シートを使用して特有の柔軟性とスムーズな作動で耐油性及び防水性能を高めた製品です。

マルチカバーはベローズカバーにSUSの蓋を付けたカバーで、高熱の切り粉などの異物から機械を保護できる最高性能の製品です。

マルチ & ベローズカバーは機械の狭小な空間に効果的で、高速機械に最適されたハイ・クオリティーの製品です。





マルチ&ベローズカバーの適用範囲

Application of Multi & Bellows Cover

- CNC旋盤及び彫刻機
- 研削盤
- ミーリングマシン及び大型プラノミラー
- ボーリングマシン
- 防油、防水の必要がある機械
- 機械の重要部位を保護する必要があるあらゆる分野に適用可能
- CNC lathe & Engraving machine
- Grinding machine
- Milling machine & Large-sized Planomiller
- Boring Machine
- For machines in need of oil proof & water proof.
- Any important part of machines where protection is needed.

マルチ&ベローズカバーの特徴

Features of Multi & Bellows Cover

- 低騒音、無抵抗の製品であり、高速化、大変化している全ての機械産業に適用可能
- 綺麗な外観、精密なデザイン
- お客様の用途に合わせて適合した材質を選択、表面処理が可能
- 持続的な標準部品の研究開発による優れた耐久性
- 機械の特徴、種類、ベッドの形状による様々な形状製作が可能
- 国内外で検証された「リンクタイプカバー」
精密に製作されたシートのため、カバーの作動が安定されて騒音や振動がございません。
X型リンクは弊社が特許を得たカバーの部品であり、精密で耐久性に非常に優れ、高速移送の際も騒音や振動が大幅に減少され、より安定した加工ができます。
- Application available to all sized machines & high-speed machines in a compact area.
- Great compatibility & flexibility with machines and machine parts.
- Excellent design & extreme precision.
- Suitable material & surface treatment available on customers' specific requirements.
- High durability through continuous R&D on standarization of machine parts.
- Various shapes & designs available accroding to the features and types of a machine.
- Application of the world-wide qualified X-type Link cover :
As a patented cover, stands out for high quality & reliably high performances.
Sheet manufactured with extreme precision notably reduces noise and vibrations generated by high-speed machining, and improve machining stability.

マルチ&ベローズカバーの形状及び種類

Types of Multi & Bellows Cover

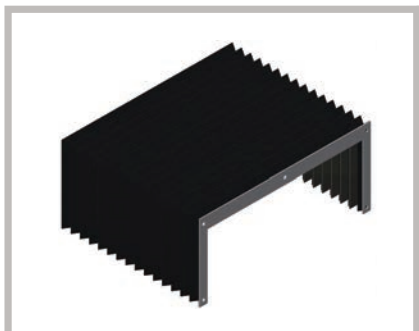
■「平」形状カバー STRAIGHT COVER



もっとも基本になる研削機、測定器などに適用される形状で、管理が容易になり、負荷が最小にされた製品です。

As a basic type applies to grinding machines, measurement machines, etc, has minimized load which is easy and convenient to manage.

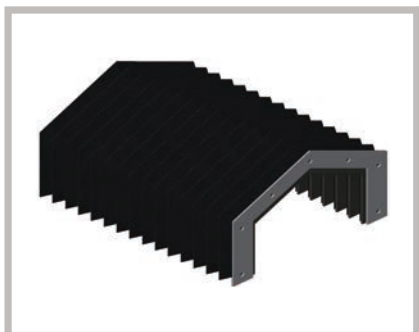
■「ㄣ」形状カバー TABLE SHAPED COVER



LM保護用製品から大型機械のX、Y、Z軸まで全ての範囲に幅広く適用される形状です。使用条件に最適化された設計により、様々な工作機械及び産業機械の重要部位を完璧に保護いたします。

Table shaped type cover widely applies to X, Y, Z shaft of large-sized machines besides protecting LM machines. Designed to meet required conditions and optimized for a perfect protection of the important part of a machine.

■「山」形状カバー MOUNTAIN SHAPED COVER



シートの上に斜面ができるようにもう一度折られた形状で、機械作動の際、生ずる異物などを斜面からずり落ちるように設計され、機械をより効果的に保護できる形状です。

To create an incline, upper part of sheet is folded in a mountain shape, so that foreign materials (dust, chip) generated in machining process run down to the slope, and strengthen the rigidity of sheets, protecting the machine with higher performance.

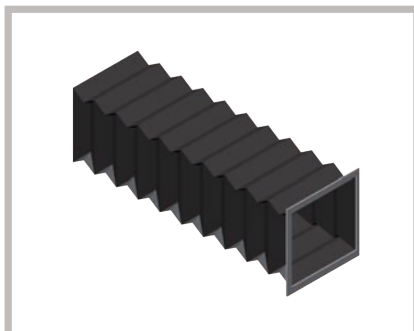
■「円筒」形状カバー ROUND SHAPED COVER



ダクト、ロボット、アームズ、ボールスクリュー用などの密閉形状カバーが必要とする機械に適用する形状です。完全密閉、または層間分離で製作できますので、水中適用に用立ちますし、メンテナンスが容易になります。

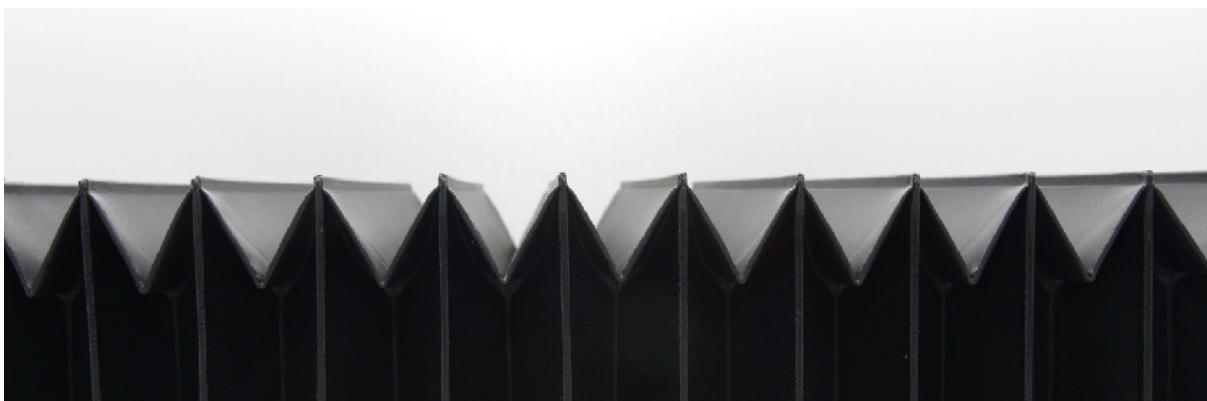
Apply to machines where sealing type cover is required; such as DUCT, ROBOT, ARMS, BALLSCREW, etc. Perfect sealing and easy management of repair maintenance are available.

■「四角筒」形状カバー SQUARE SHAPED COVER



各種リフトの側面、放電器、レーザービームなど、保護が必要とする機械に適用される形状で、特有の柔軟性がありあらゆる分野に適用可能です。

Apply to machines where protection is needed; such as side of Lift, discharger, laser beam, etc, and its flexibility enable it to apply in various fields.





マルチ&ベローズカバーの構造

Structure of Multi & Bellows Cover

韓盛GTのマルチ&ベローズカバーは厳しい品質検査を行った部品だけを適用しております。
また、急速に変化している機械産業に歩調を合わせるために、常に各種標準部品を研究開発しております。

Hansung Multi & Bellows cover is managing the standard parts to ensure high quality, and to produce excellent cover based on the appropriate design standards for various machines, and rapidly changing machines and industry.



FB : 本体の基本構成要素でひだ一面の高さ(長さ). Height of Mount.

W : 基準面の外側の面積. Width.

H : 側面の脚の外側の高さ. Height.

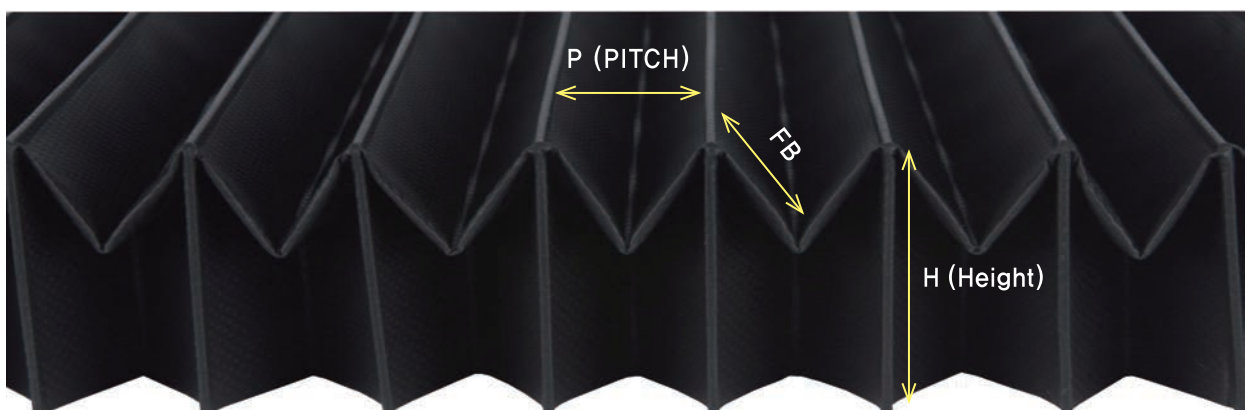
L,MAX : 使用可能状態で最伸張時の長さ Maximum Length $ST + L,MIN$

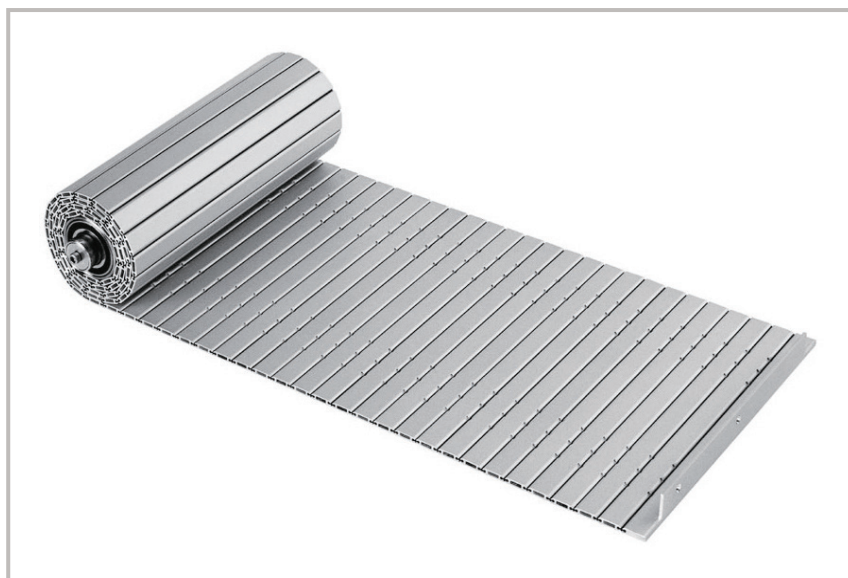
L,MIN : 使用可能状態で最収縮時の長さ Minimum Length $L,MAX - ST$

ST (Stroke) : 適正行程距離 $ST = L,MAX - L,MIN$

P (Pitch) : 一つの折り目間の距離 Distance between each mount in case of $P = L,MAX / M$

M (Mount) : 本体を構成している全ての折り目の数 $M = L,MAX / P (Pitch) = \text{Number of folds.}$







HANSUNG APRON COVER

エプロンカバー

Apron Cover is made of Aluminium, or Steel sheets assembled, which is effective in confined areas of a machine where protection is needed from foreign materials generated in machining.

As an excellent design and reliably high protection performance of a machine, maintain a long tool life and machining accuracy.

エプロンカバーはアルミニウム、またはスチールとシートを組み合わせたカバーで、機械内部の保護する空間が狭小な場合効果的な製品です。

端正な外観だけでなく、優秀な機械の保護性能で機械の寿命延長と加工精密度を維持するため、最も重要な役割をいたします。

エプロンカバーの適用範囲

Application of Apron Cover

- 小型CNC
- 狭い空間に容易な設置
- Small CNC
- Easy to assemble in compact area.

エプロンカバーの種類

Types of Apron Cover

- アルミエプロンカバー
- スチールエプロンカバー
- Aluminium Apron cover
- Steel Apron cover

エプロンカバーの特徴

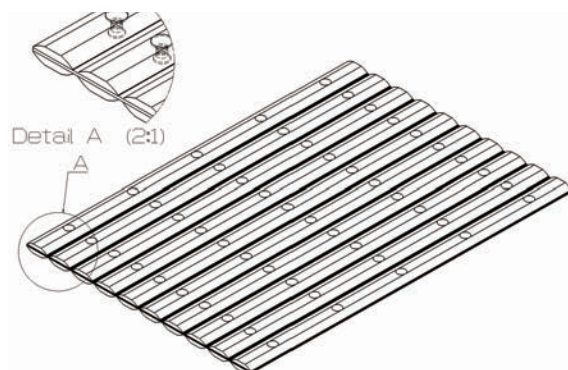
Features of Apron Cover

- 端正な外観
- スムーズな動き
- 最上の耐蝕性
- 軽くて抵抗に強い
- 滑らかな表面で切り粉に強い
- 用途ごとに適合した材質の選択が可能
- Excellent design
- Smooth operation (moving)
- Good corrosion resistance = long life
- Light and excellent resistance
- Smooth surface and good resistant to chips
- A wide range of materials for different applications.



エプロンカバーの構造

Structures of Apron Cover



HANSUNG ROLLER COVER

ローラーカバー

Roller Cover is a high-quality product designed to be effectively applicable to confined areas of a machine, which provides reliably high protection performance and maintain life and precision of a machine.

ローラーカバーはシートをローラーに巻いて往復させる方式のカバーです。狭い空間でも機械保護性能が抜群で、機械の寿命延長と加工精度を維持するため、最も重要な役割をいたします。



ローラーカバーの適用範囲

Application of Roller Cover

- クリーンルーム
- 上下運動用コラムレール
- 遮光幕
- ミーリングマシン
- 機械内部の狭小な空間に使用
- Clean room
- Column rail for operation of top and bottom
- Light shielding films
- Milling machine
- Compact area in a machine.



ローラーカバーの種類

Types of Roller Cover

FB	FT1	FT2	FF1
FF2	FS1	BF1	BF2
BF3	BT1	BT2	BS1



ローラーカバーのシートの種類

Types of Roller Cover Sheet

種類 TYPE	厚み(t) Thickness	特徴 Features		特性 Property
		カラー Colour	持続維持温度(°C) Temperature	
NEOPRENE	0.65 1.00	黒色 Black	(-25)~(+130)	耐摩耗性、耐熱性、耐油性、引張強度、幅 1,100mm Wear resistant, Thermal resistant, Oil resistant, Tensile strength, Width 1,100mm
TEFLON	0.24 0.35	黒色 Black	(-73)~(+250)	耐熱性、耐油性、耐薬品性、幅 1,000~2,000mm Thermal resistant, Oil resistant, Chemical resistant, Width 1,000~2,000mm
KEVLAR	0.425	黒色 Black	(-40)~(+180)	耐熱性、耐油性、耐水性、耐薬品性、幅 1,600mm Thermal resistant, Oil resistant, Water resistant, Chemical resistant, Width 1,600mm
URETHANE	0.70 1.00	緑色 Green	(-35)~(+80)	耐油性、耐水性、幅 2,000mm Oil resistant, Water resistant, Width 2,000mm
PUT40	0.40	黒色 Black	(-30)~(+100)	耐熱性、耐油性、耐水性、耐薬品性、幅 1,500mm Thermal resistant, Oil resistant, Water resistant, Chemical resistant, Width 1,500mm
SUS	0.25	銀色 Silver	(-250)~(+400)	耐熱性、耐油性、耐水性、耐薬品性、幅 1,000mm Thermal resistant, Oil resistant, Water resistant, Chemical resistant, Width 1,000mm

* 上記以外のシートはお問い合わせください。

* Any inquiry regarding sheets besides the above is available on customers' requests.

ローラーカバーの特徴

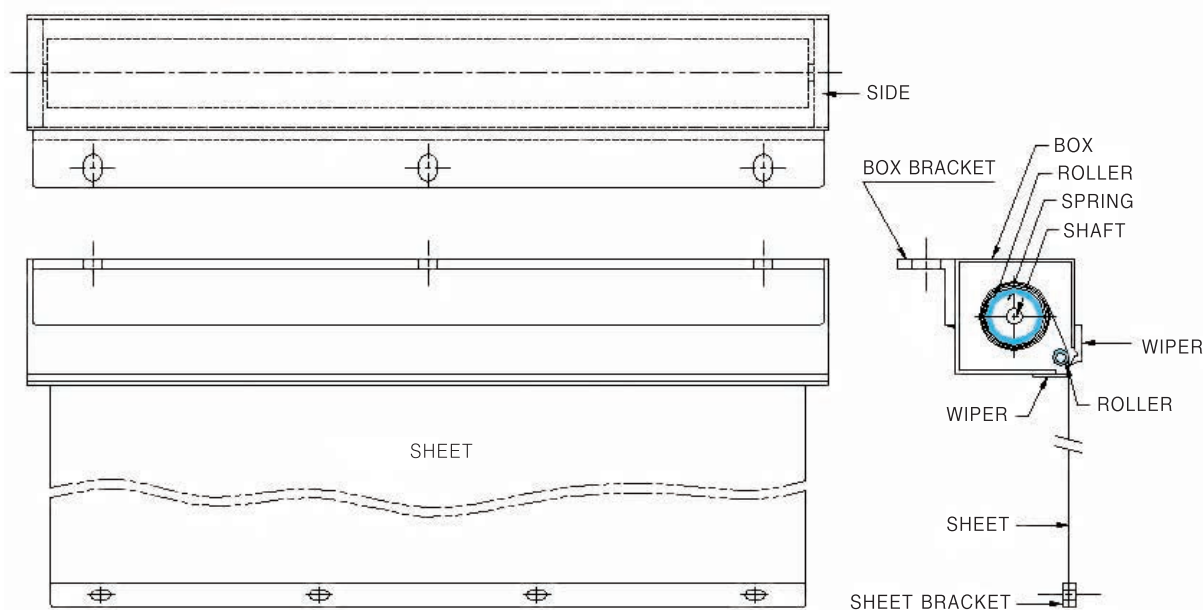
Features of Roller Cover

- 狭い場所でも使えるため、コンパクトなデザイン
- 機械の狭小な空間でも効果的に適用
- 軽くてフレキシブル
- 取り付け、外しが簡単なので、容易な管理
- 用途ごとに適合したシートの選択が可能
- Compact design for confined space.
- Effective in compact area of a machine.
- Light and flexible.
- Easy to install, remove and maintain.
- Various sheets for different uses.



ローラーカバーの構造

Structures of Roller Cover



HANSUNG GT ローラーカバーの基本構造で、機械の特徴と条件に合わせて様々な標準部品を保有しております。

Basic structure of the Roller Cover is shown as above, Hansung is holding various standard parts appropriate for property and condition of machine.

コストダウン！

切削油の寿命延長によるコストダウンだけではなく、切削油の交替時期が長くなることにより、人件費が節減でき生産性も高められます。

作業環境の改善！

切削油から摺動面油または機械油などをすばやく分離させるので、悪臭を無くして、作業環境をより安全で快適なものに改善させてくれます。

完璧なアフターサービスシステム！

手軽で便利なアフターサービスシステムを備えており、お客様に高品質のサービスを提供しています。標準部品及び生産管理システムは厳格に管理されており、すべての部品を迅速かつ正確にお客様に提供することができます。

Cost saving !

Experience the cost-effective production through a life extension of coolant. Extending the replacement time of the coolant reduces labor-costs, which ultimately, maximize your productivity !

Healthier work environment !

Separating the floating materials (eg.machine oils) mixed in coolant helps remove the bad smell at site, improving the working condition.

Perfect Post Management System !

Experience our simple and convenient A/S system.
The standard parts & production management system is strictly controlled, thus prompt and precise post management is available.
We provide a high quality & services to customer with a prompt response.



HANSUNG

OIL SKIMMER

オイルスキマー



Hansung Oil Skimmer is a high-quality product in which the special belt, or disk operates by a motor with outstanding performance.

As a device technically specialized for separating, and removing the foreign materials, such as hydraulic fluids and machine oils mixed in the water-soluble coolant, maintain and extend a life of coolant by maximizing the cooling effect in machining. Ultimately, enhancing the machining condition and productivity to the best standard.

Hansung Oil Skimmer also improve the working environment safer, and more comfortable for operators by preventing the corruption of coolant.

A wide selection of Belt type and Disk type Oil skimmer is available for an appropriate application to a specific condition of machining environment.

Hansung オイルスキマーは特殊ベルト、またはディスクがモーターにより、優れた性能を発揮する高品質の製品です。

Hansung オイルスキマーは、水溶性切削油に混入している摺動面油や機械油などを分離して取り除くため、技術的に専門化された処理により切削油を長寿命化することができます。究極的に、加工条件と生産性を最上のレベルに向上させることが可能となります。

Hansung オイルスキマーはまた、切削油の腐敗を防止することにより、工場内の悪臭を無くして作業環境をより安全で快適なものに改善させてくれます。

お客様の特定加工環境の条件に合わせたタイプの採用のため、ベルトタイプおよびディスクタイプオイルスキマーの幅広い選択が可能です。



オイルスキマーの特徴

Features of Oil Skimmer

- 水溶性切削油に混入している摺動面油または機械油などを分離、取り除く装置です。
- 嫌気性バクテリアの発生を根源から抑えて切削油の寿命延長に効果的です。
- 作業現場の悪臭を除去します。
- Separates and removes the mixed floating matters in the water-soluble coolant.
- Extends a life of the coolant by eradicating the outbreaks of anaerobic bacteria.
- Removal of the bad smell at site & improvement in working condition. (Monday morning odor)

オイルスキマーの種類

Types of Oil Skimmer

	モデル MODEL	使用用途 Application	ベルト幅/深さ Belt Size (W/D)	摺動面油 除去量 Removal capacity of Hydraulic fluids	減速比率 Deceleration Ratio
ベルト タイプ BELT TYPE	HOB-30A1	小型 Small	30mm/150mm	200cc/min	90 : 1
	HOB-30A2				
	HOB-30AS1				
	HOB-30AS2				
	HOB-55A1	中型 Medium	55mm/150mm	300cc/min	
	HOB-55A2				
	HOB-55A3				
	HOB-100A1	大型 Large	100mm/200mm	500cc/min	
	HOB-100A2				
	HOB-100A3				
	HOB-100AS1	(洗浄機用)	100mm	800cc/min	
ディスク タイプ DISK TYPE	HOD-300A	大型 Large	SUS DISK (Ø300, Ø350, Ø400, Ø450)	800cc/min (HOD-450A 基準)	200 : 1
	HOD-350A				
	HOD-400A				
	HOD-450A				

*A1: ホース型 / Exhaust through hose *A2: 直排出型 / Direct Exhaust

*お客様の注文仕様によってベルトの長さは仕様変更できます。 *Length of Belt changeable on customers' requests.

*お客様の注文仕様によってタイマーの取り付けができます。 *Timer available on customers' requests.

モーター仕様

Specifications of Motor

モデル / MODEL	製品仕様 / PRODUCT SPECIFICATIONS
SPG : S8I25GB-T	25W 2Ph 220V 60Hz
SPG : S8I25GT-T	25W 3Ph 220V 50Hz
	25W 3Ph 220V 60Hz
SPG : S8I25GS-TCE	25W 3Ph 380V 50/60Hz
	25W 3Ph 400V 50/60Hz
	25W 3Ph 415V 50/60Hz
	25W 3Ph 440V 50/60Hz

*注文仕様によってモーターの変更ができます。

*Motor changeable on customers' order requests.

ベルトタイプオイルスキマー

Belt Type Oil Skimmer



HOB-30A

小型 SMALL TYPE

モデル / MODEL	HOB-30A1	HOB-30A2
外形寸法* Skimmer size	140 x 204 x 190	180 x 204 x 190
油水分離タンク寸法* Size of Tank	140 x 140 x 75	140 x 140 x 75
油水分離タンク容量 Capacity of Tank	1.13 L	1.13 L
スキマー重量 Weight	4.6 Kg	4.8 Kg
揚程高さ* Height of Lift	380	380
ベルト幅/深さ* Belt size (WxD)	30 x 150	30 x 150
モーター仕様 Motor specification	220V 60Hz 6W	220V 60Hz 6W

*単位/Unit = mm



HOB-30A

小型 SMALL TYPE

モデル / MODEL	HOB-30AS1
外形寸法* Skimmer size	165 x 100 x 170
油水分離タンク寸法* Size of Tank	140 x 140 x 75
油水分離タンク容量 Capacity of Tank	1.13 L
スキマー重量 Weight	2.7 Kg
揚程高さ* Height of Lift	380
ベルト幅/深さ* Belt size (WxD)	30 x 150
モーター仕様 Motor specification	220V 60Hz 6W

*単位/Unit = mm



HOB-30A

小型 SMALL TYPE

モデル / MODEL	HOB-30AS2
外形寸法* / Skimmer size	166 x 163 x 75
油水分離タンク寸法* / Size of Tank	140 x 140 x 75
油水分離タンク容量 / Capacity of Tank	1.13 L
スキマー重量 / Weight	2.8 Kg
揚程高さ* / Height of Lift	400
ベルト幅/深さ* / Belt size (WxD)	30 x 150
モーター仕様 / Motor specification	220V 60Hz 6W

*単位/Unit = mm

ベルトタイプオイルスキマー

Belt Type Oil Skimmer



HOB-55A

中型 STANDARD TYPE

モデル / MODEL	HOB-55A1	HOB-55A2
外形寸法* / Skimmer size	260 x 230 x 300	260 x 230 x 300
油水分離タンク寸法* / Size of Tank	180 x 100 x 100	180 x 100 x 100
油水分離タンク容量 / Capacity of Tank	1.8 L	1.8 L
スキマー重量 / Weight	6.9 Kg	6.5 Kg
揚程高さ* / Height of Lift	450	450
ベルト幅/深さ* / Belt size (W x D)	55 x 150	55 x 150
モーター仕様 / Motor specification	220V 60Hz 25W	220V 60Hz 25W

*単位 / Unit = mm



HOB-55A

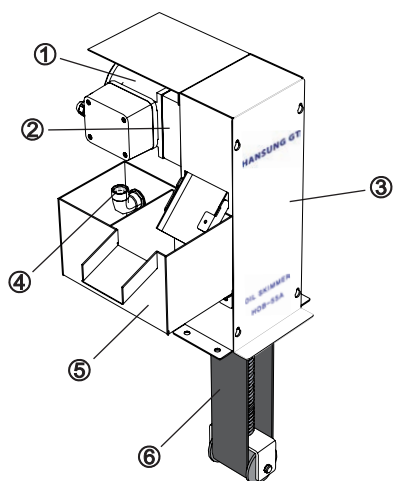
中型 STANDARD TYPE

モデル / MODEL	HOB-55A3
外形寸法* / Skimmer size	260 x 230 x 300
油水分離タンク寸法* / Size of Tank	180 x 100 x 135
油水分離タンク容量 / Capacity of Tank	1.94 L
スキマー重量 / Weight	7.8 Kg
揚程高さ* / Height of Lift	450
ベルト幅/深さ* / Belt size (W x D)	55 x 150
モーター仕様 / Motor specification	220V 60Hz 25W

*単位 / Unit = mm

ベルトタイプオイルスキマー各部の名称

Names of each parts



- ① モーター / Motor
- ② 減速機 / Decelerator
- ③ 本体 / Main body
- ④ 水位調節バルブ / Swivel joint
- ⑤ 油水分離タンク / Oil-water separation tank
- ⑥ ベルト / Belt

ベルトタイプオイルスキマー

Belt Type Oil Skimmer



HOB-100A

大型 LARGE TYPE

モデル / MODEL	HOB-100A1 . 100A2 . 100A3
外形寸法* Skimmer size	260 x 275 x 350
油水分離タンク寸法* Size of Tank	255 x 100 x 135
油水分離タンク容量 Capacity of Tank	2.8 L
スキマー重量 Weight	8.2 Kg
揚程高さ* Height of Lift	550
ベルト幅/深さ* Belt size (W x D)	100 x 150
モーター仕様 Motor specification	220V 60Hz 25W

*単位/Unit = mm



HOB-100AS

大型 洗浄機用 LARGE TYPE (for Cleaning)

モデル / MODEL	HOB-100AS1
外形寸法* / Skimmer size	350 x 382 x 382
油水分離タンク寸法* / Size of Tank	244 x 175 x 100
油水分離タンク容量 / Capacity of Tank	3.4 L
スキマー重量 / Weight	18.5 Kg
揚程高さ* / Height of Lift	600
ベルト幅/深さ* / Belt size (W x D)	100 x 150
モーター仕様 / Motor specification	220V 60Hz 25W

*単位/Unit = mm

ベルトタイプオイルスキマー注文方法

Order Instruction of Belt Type Oil Skimmer

注文モデル / MODEL	Ex) HOB-55A2
電気仕様 Specification of Electricity	<input type="checkbox"/> 220V 単相 / Single-phase <input type="checkbox"/> 380V 三相 / Three-phase <input type="checkbox"/> 440V 三相 / Three-phase <input type="checkbox"/> 220V 三相 / Three-phase <input type="checkbox"/> 400V 三相 / Three-phase
油水分離タンク仕様 Specification of Separation Tank	<input type="checkbox"/> A1 : ホース型 / Hose Type <input type="checkbox"/> A2 : 直排出型 / Direct Exhaust <input type="checkbox"/> A3 : カートリッジ内蔵型 / Catridge Type
ベルト長さ Length of Belt	<input type="checkbox"/> 標準型 / Standard Type 150mm <input type="checkbox"/> 注文型 / Customized order _____mm (50mm単位注文可能 / in 50mm unit)
オプション事項 (有償) Additional Options (Extra charge)	<input type="checkbox"/> 廃油樋 / Waste oil tank <input type="checkbox"/> タイマー取り付け / Timer

ディスクタイプオイルスキマー

Disk Type Oil Skimmer



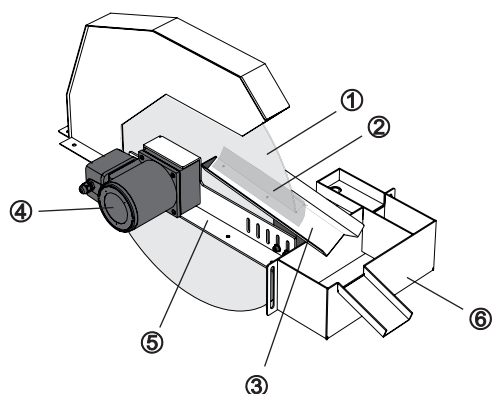
HOD-450A | 大型

モデル MODEL	HOD-450A (標準型/Standard type)
外形寸法*/ Size	450 x 420
油水分離タンク寸法*/ Size of Tank	230 x 100 x 190
油水分離タンク容量/ Capacity of Tank	1.5 L
スキマー重量/ Weight	9.3 Kg
揚程高さ*/ Height	200
ディスク規格*/ Disk size	Ø300, Ø350, Ø400, Ø450
モーター仕様/ Motor specification	220V 60Hz 6W

*単位/Unit = mm

ディスクタイプオイルスキマー各部の名称

Names of each parts



- ① ディスク / Disk
- ② ワイパー / Wiper
- ③ オイル排出部 / Oil discharge plate
- ④ モーター & 減速機 / Motor & Decelerator
- ⑤ 本体固定ブラケット / Fixed bracket of main body
- ⑥ 油水分離タンク Oil-water separation tank

ディスクタイプオイルスキマー注文方法

Order Instruction of Disk Type Oil Skimmer

注文モデル / MODEL	Ex) HOB-55A2
電気仕様 Electrical Specification	<input type="checkbox"/> 220V 単相 / Single-phase <input type="checkbox"/> 380V 三相 / Three-phase <input type="checkbox"/> 440V 三相 / Three-phase <input type="checkbox"/> 220V 三相 / Three-phase <input type="checkbox"/> 400V 三相 / Three-phase
ディスク規格 Disk Size	<input type="checkbox"/> Ø300 <input type="checkbox"/> Ø350 <input type="checkbox"/> Ø400 <input type="checkbox"/> Ø450
オプション事項 (有償) Additional Options (Extra charge)	<input type="checkbox"/> 廃油樋 / Waste oil tank <input type="checkbox"/> ディスク保護カバー / Disk protection cover <input type="checkbox"/> タイマー取り付け / Timer

HANSUNG

Drum Mixer

ドラムミキサー



Hansung Drum Mixer is a product developed especially for the convenience, and the economical efficiency of customers using water-soluble coolant for machining.

As a practical device optimized for automation, simply and swiftly dilutes water-soluble coolant to a desired concentration with the most accurate mixing ratio of water and coolant. Therefore, maximize productivity by achieving enhancement of the machining condition.

Drum Mixer also improve the working environment through the prevention of the 'inverse emulsion phenomenon', besides maintaining and extending a life of coolant.

Hansung ドラムミキサーは機械加工用に水溶性切削油を使用されるお客様の利便性や経済的な効率性のために特別に開発された製品です。

ドラムミキサーは自動化に最適化された実用的な装置で、水と切削油を最も正確な混合割合でお望みの濃度に合わせ、手軽で素早い混合が可能です。

これは、加工条件の向上を達成することで、生産性を大きく向上させます。

ドラムミキサーは切削油の寿命を維持及び延長させてくれるだけではなく“逆エマルジョン現象”の防止と予防を通じて工場内悪臭を無くして、作業環境をより安全で快適なものに改善させてくれます。

ドラムミキサー

Drum Mixer

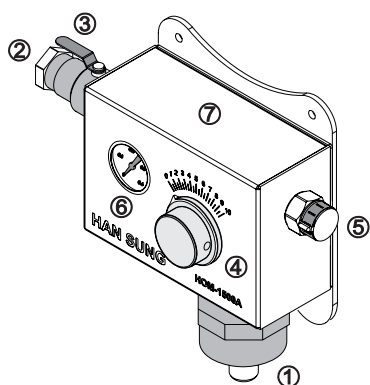


モデル / MODEL	HOM-1500A
外形寸法* / Size	170 x 120 x 75
ミキシング濃度 / Mixing concentration	2% ~ 15%
作動水圧 / Water pressure of operation	1.0 ~ 2.5kg/m ² (1~3 bar)
希釈容量 / Capacity of dilution	Max. 1000L/h
重量 / Weight	6.5Kg
作動原理 / Operation principle	ドラム及び壁に取り付けられ、水圧で作動 Operate by water pressure, attached to drum, or wall.

*単位 / Unit = mm

ドラムミキサー各部の名称

Names of each parts



- ① ドラムミキサー 固定口 / Fixing joint of Drum Mixer
- ② 水道ホース連結口 / Joint of water hose
- ③ 水道 On/Off バルブ / ON/OFF water valve
- ④ ミキサー量調節ダイヤル / Mixing control dial
- ⑤ 切削油吐き出し口 / Outlet of coolants
- ⑥ 水道圧力ゲージ / Water pressure gauge
- ⑦ ドラムミキサー本体 / Main body of Drum Mixer

ドラムミキサーの特徴

Features of Drum Mixer

- 水溶性切削油を求める濃度に短時間内に簡単に薄めることができます。
- 原価削減ができます。
- 逆エマルジョン現象防止及び作業環境改善をすることができます。
- 切削油の寿命延長が可能です。
- 指定された場所に簡単に取り付けられます。
- 大容量も希釈可能です。(Max.1000L/h)
- Dilute water-soluble coolant to a desired concentration in a short time.
- Labor-saving & cost-saving
- Prevention of 'inverse emulsion' phenomenon & improvement of working environment
- Life extension of coolant
- Simple & easy installation
- Large amount of dilution available. (Max.1000L/h)

ドラムミキサー取り付け方法

Installation and Operation

1. ①のドラムミキサー固定口をドラムに固定します。
2. ②の水道ホース連結口を水道に繋がします。
3. ③の水道ON/OFFバルブを開け、水道水を供給します。
4. ④のミキサー量調節ダイヤルを回し、切削油を供給します。
5. ドラムミキサー本体から出るミキシングされた切削油の濃度を確認します。

*ミキサー調節ダイヤルの数字は濃度(%)の意味ではありません。

1. Fix ① at a drum.
2. Connect ② to water hose.
3. Turn ③ to supply water.
4. Turn ④ to supply coolant.
5. Check the concentration of mixed coolant from ⑦.

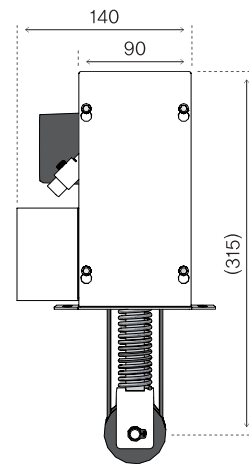
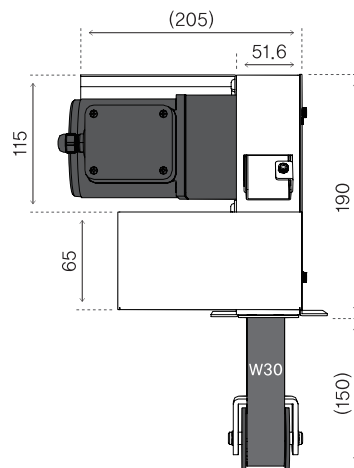
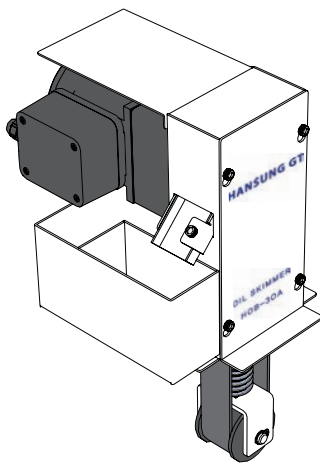
*The numbers on a mixing control dial do not represent the concentration (%).

製品別詳細仕様

Product Specifications

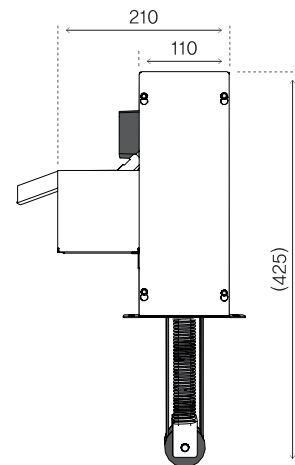
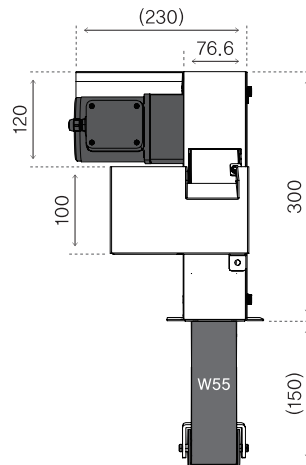
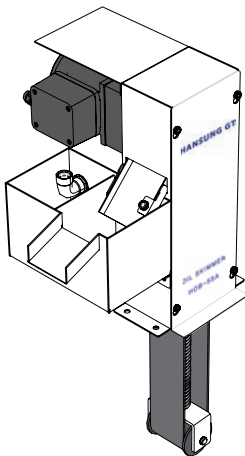
HOB-30A | 小型 SMALL TYPE OIL SKIMMER

*単位/Unit = mm



HOB-55A | 中型 STANDARD TYPE OIL SKIMMER

*単位/Unit = mm

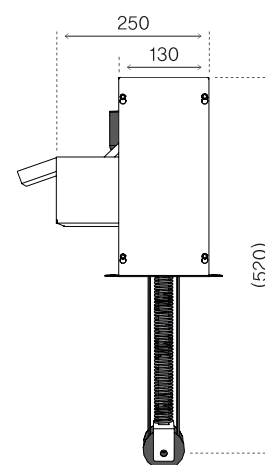
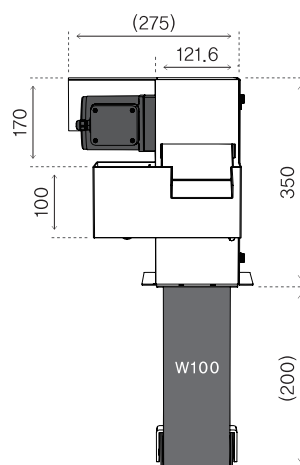
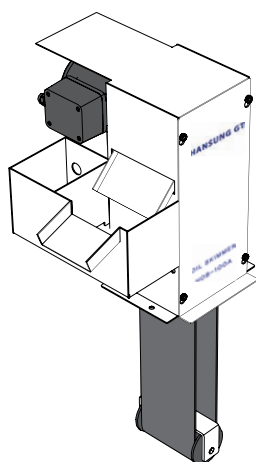


*装置改善のため仕様が変更される場合があります。ご了承ください。

*For device improvement, product specifications can vary without any notice.

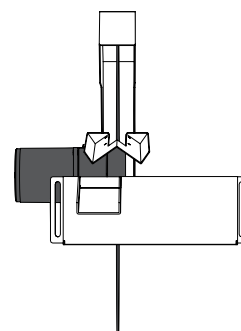
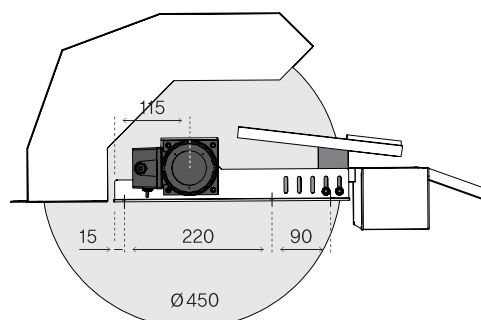
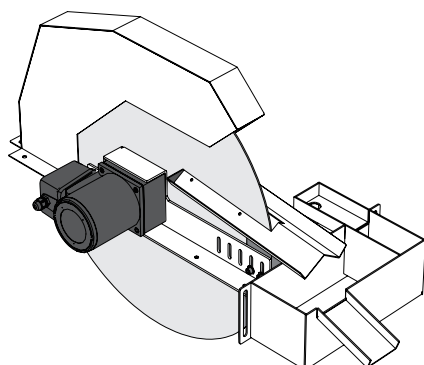
HOB-100A | 大型 LARGE TYPE OIL SKIMMER

*単位/Unit = mm



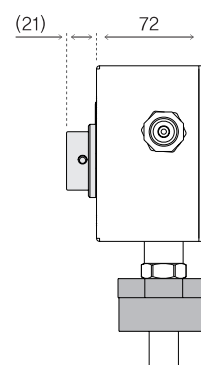
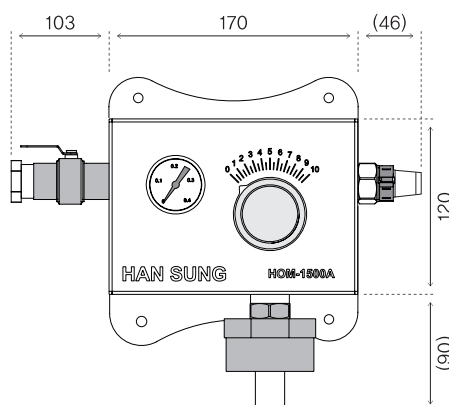
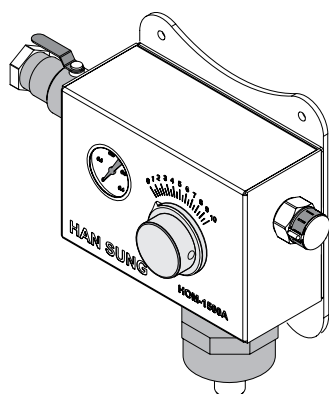
HOD-450A | 大型 LARGE TYPE OIL SKIMMER

*単位/Unit = mm



HOM-1500A | DRUM MIXER

*単位/Unit = mm



*装置改善のため仕様が変更される場合があります。ご了承ください。

*For device improvement, product specifications can vary without any notice.

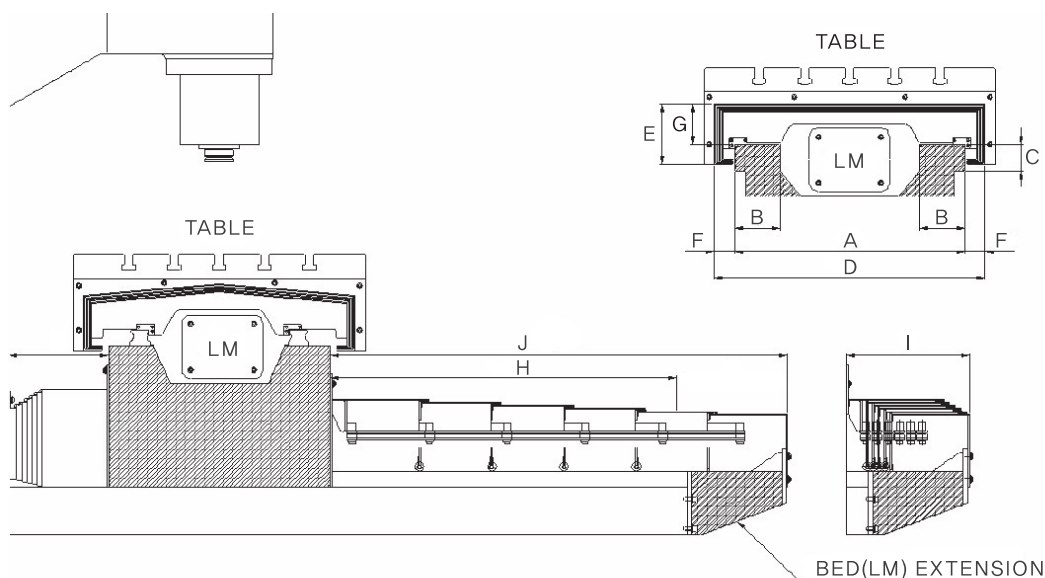
C-プレートカバーの注文書

Order Sheet for C-Plate Cover

種類(具体的):
Type (in detail)

日付: . .
Date

受付人:
Person in charge



注文方法 / Order Instruction

注文客先 Customer

貴社名: _____
Company name
ご担当者名: _____
Person in charge
電話番号: _____
Tel.
FAX 番号: _____
Fax.

適用装置の名称とモデル: _____
Name & Model no. Machine to be applied
図番: _____
Material
数量(具体的): _____
Quantity
要求納期: _____
Delivery Time

基本条件 Conditions

カバー形態: _____
Form of Cover
水平型: _____
Horizontal Type
垂直型: _____
Vertical Type

クロスレール型: _____
Cross Rail Type
リンク型: _____
Link Type

基本諸元 Specifications

A. ベッド幅: _____
A. Width of Bed
C. スライド高さ: _____
C. Height of Slide
E. 最大許容カバー高さ: _____
E. Max. Height of Cover
G. スライド面からカバー上部までの高さ: _____
F. Height of Cover from the slide to the top

B. スライド幅: _____
Width of Slide
D. 最大カバー外側: _____
Max. Size of Cover
F. ベッドからのカバーの外側: _____
Size of Cover from Bed
H. ストローク: _____
Stroke

* 上記以外の特殊仕様にも対応できますので、お問い合わせください。

* Any other inquiry regarding the special conditions or specifications besides the above, please contact our member of staff.

ベローズカバーの注文書

Order sheet for Bellows Cover

種類(具体的):
Type (in detail)

日付: . .
Date

受付人:
Person in charge

区分 / SECTION

詳細内容 / ORDER DETAILS

注文客先 Customer

貴社名:
Company name
ご担当者名:
Person in charge
電話番号:
Tel.
FAX 番号:
Fax.

適用装置の名称とモデル:
Name & Model no. Machine to be applied
図番:
Material
数量(具体的):
Quantity
要求納期:
Delivery Time

基本条件 Conditions

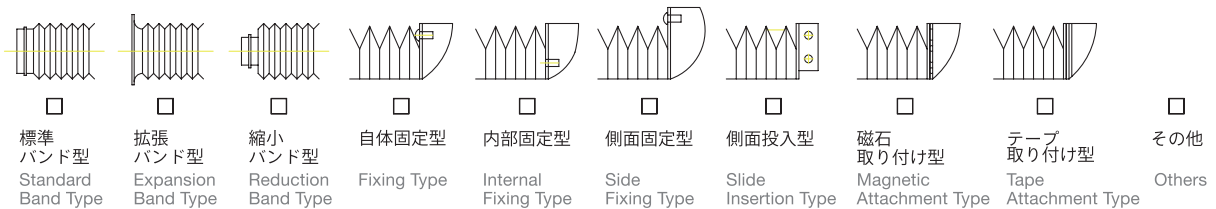
装備種類:
Type of machine
摺動面: LM: BED: GUIDE: Others:
Slider Surface
防水有無:
Water-proof

軸/作動方向:
Direction
切り粉(異物)種類:
Chip (dust)
難燃/周辺温度:
Temperature

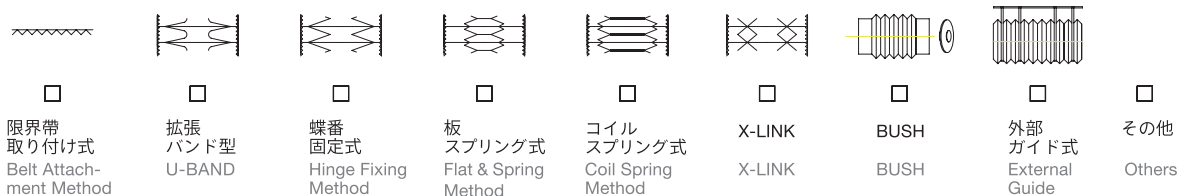
基本諸元 Specifications

高さ(FB): 内径/外径: シート材質/方法:
Height (FB) Inside/outside Diameter Sheet material
幅(W): 高さ(H): ピッチ: 折りの山数: 段:
Width (W) Height (H) Pitch (P) Mount Stage
摺動方法: Self guide, Roller, Guide shoe, others :
Perturbation Method
L MAX / L MIN :
数量(具体的):
Direction & Symmetry
要求納期: END - / GUIDE -
BK Material
ストローク: オプション: Skirt, Assistant, Additional pin, Extended bracket, Air vent
Stroke Options

装着方法 / Attachment Method



テンション及び支え装置 / Tension & Support



テンション及び支え装置 / Reference picture & special note.



www.hansungs.co.kr

HANSUNG GT Co., Ltd

TEL. +82) 31-428-8200

48 Goraedeul-gil, Gunpo-si, Gyeonggi-do, South Korea, 435-831

(株)韓盛GT

本社：48 Goraedeul-gil, Gunpo-si, Gyeonggi-do, South Korea, 435-831

工場：53, Madogongdan-ro 5-gil, Mado-myeon, Hwaseong-si, Gyeonggi-do, South Korea

地域事務所：昌原事務所 - 釜山事務所 - 光州事務所 - 益山事務所 - 大邱事務所 - 蔚山事務所

COV-E.J : 2016-10