

 **현대중공업** | 건설장비

통합콜센터 1899-7282



9 9 9 0 0 9 - 6 0 0 0 3 1

PLEASE CONTACT

[www.hyundai-ce.com](http://www.hyundai-ce.com)

2015. 10 Rev.0

MOVING YOU FURTHER

# HW60

Tier 4 Final 엔진



\*사진은 옵션사양이 장착된 장비이며, 실제와 다를 수 있습니다.

## HW60

### 엔진 출력

67.8 PS (49.8 kW) at 2,400 rpm

### 주행속도

30 km/hr

### 운전 중량

5,810 kg

 **현대중공업**





## RULE THE GROUND 현장을 지배하라

진취성과 창의성, 강인한 추진력의 현대정신을 바탕으로 업계 최고의 숙련된 엔지니어들이 제품의 무결점화를 위해 오랜 기간 심혈을 기울인 HW시리즈 현대굴삭기를 선보입니다. 새롭게 선보이는 HW시리즈 현대굴삭기는 철저한 모니터링을 통해 현장고객의 니즈를 반영하고, 혹독한 현장테스트와 품질관리를 거쳐 최적의 연비와 성능으로 현장의 생산성을 극대화시켜 줄 것입니다. 어떤 것을 기대해도 그 이상의 가치와 만족을 선사할 HW시리즈! 이제, 현대 HW시리즈로 현장을 지배하는 진정한 리더가 되십시오.



\*사진은 옵션사양이 장착된 장비이며, 실재와 다를 수 있습니다.



# RULE THE GROUND

# HW60

당신이 기대하는 그 이상의 가치와 만족을 선사할 HW 시리즈!  
이제, 현대 HW 시리즈로 현장을 지배하는 진정한 리더가 되십시오



WORK MAX, WORTH MAX

## 누구도 따라올 수 없는 가치

- 저연비 친환경 Tier-4 Final 엔진
- 향상된 견인력과 주행속도
- 증대된 선회 토크
- 부드럽고 빠른 평탄화 작업
- 향상된 복합동작 및 작업속도
- 냉각성능이 증대된 쿨러
- 대용량 알터네이터
- 야간 작업성 극대화
- 신형 LED 경광등



MORE RELIABLE, MORE SUSTAINABLE

## 기대를 뛰어넘는 기술의 진보

- 상하부 구조물 내구성 강화
- 신형 강화 액슬
- 고내구성 붐과 암
- 내구성 향상 쿨러
- 고내열성 엔진 러버 마운트
- 강화형 안전 캐빈
- 고성능 프리크리너
- 브레이크라인 쿱커플링
- 도저 실린더 보호 커버
- 사이드미러 내구성 향상
- 고내구성 연료캡
- 폭발방지 연료 주입구



INFOTAINMENT FRONTIER

## 첨단기술로 편의성 극대화

- IT Convergence
- 엔진후드 후방카메라
- 인체공학 설계RCV
- 대용량 풀오토 에어컨·히터
- 더 넓어진 출입공간
- 전방시아성 극대화
- 운전자 편의기능추가
  - USB 플레이어
  - 컴홀더
  - 선글라스 수납함
  - 다기능 스위치 패널



MODERN COMFORT, SIMPLE AND SAFE SOLUTION

## 편리하고 안전한 솔루션

- 완전 개방형 엔진 후드
- 장수명 유압 오일 및 필터
- 간편한 엔진룸 정비
- 에어컨 필터 정비성 향상
- 대용량 에어컴프레서
- 넓은 측면 서비스창 사이즈
- 집중식 그리스 주입구
- 효율적인 필터 배치
- 안전바 타입 가스스프링
- 캐빈 내부 전원차단 스위치
- 전기장치 집중화 배치
- 자동 연료 주유장치 **OPTION**



\*사진은 옵션사양이 장착된 장비이며, 실제와 다를 수 있습니다.





\*사진은 옵션사양이 장착된 장비이며, 실제와 다를 수 있습니다.



#### 야간 작업성 극대화

- ① 상부프레임 좌전방등
- ② 캐빈 상단 전방등
- ③ 붐장착전방등 좌·우
- ④ 캐빈 상단 후방등



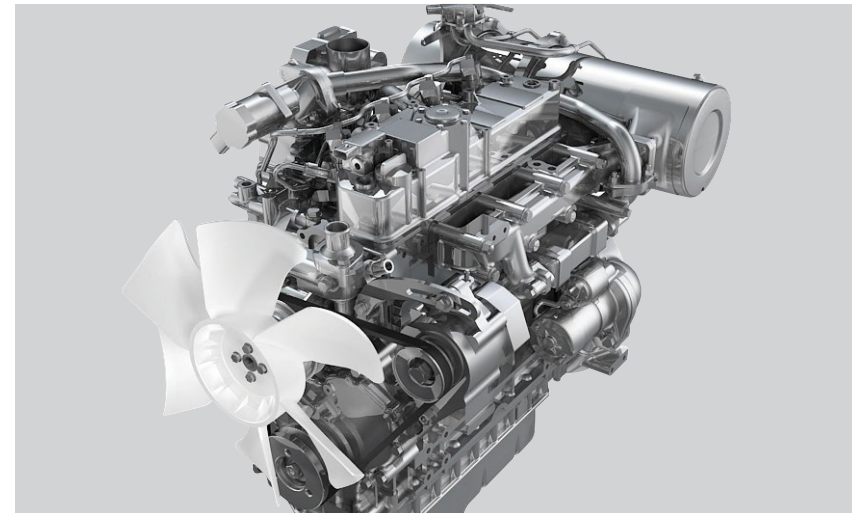
#### 신형 LED 경광등 적용

내구성과 시인성이 향상

## WORK MAX, WORTH MAX

# 누구도 따라올 수 없는 가치

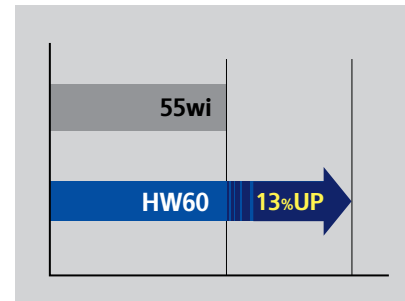
강력한 파워에 경제적인 연비까지 만족시키는 친환경·고성능 엔진을 탑재한 HW시리즈는 다양한 작업현장에서 엄격한 테스트를 거쳐 검증된 작업능력으로 어떤 현장, 어떤 환경에서도 고객을 만족시키는 탁월한 작업성능을 발휘합니다.



#### 저연비·친환경 Tier-4 Final 엔진

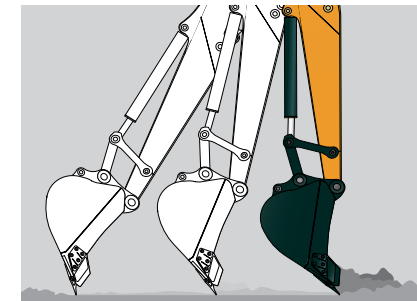
친환경 엔진을 장착해 배기가스 환경 규제 기준치 (Tier-4 Final)를 만족하였고, 증대된 엔진 출력으로 강력한 작업성을 제공합니다.

- 17% 향상된 강력한 엔진 출력
- 오토 아이들링 기능
- 고부하 작업시에도 안정적인 작업성



#### 증대된 선회 토크

선회모터 기동효율 향상으로 경사지 선회 복합 작업성이 증대되었습니다.



#### 부드럽고 빠른 평탄화 작업

정밀한 MCV 최적화 튜닝을 통해 동급 중 가장 빠른 면서도(기준대비 7% 향상) 부드러운 고르기 작업성을 제공합니다.



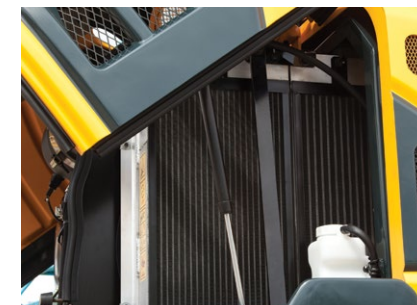
#### 우수한 등판 능력

향상된 등판능력으로 험지 및 경사지에서도 최상의 작업능력을 발휘합니다.



#### 향상된 복합동작 및 작업속도

HW의 최첨단 유압시스템 및 엔진은 어떠한 환경 속에서도 보다 빠르고 우수한 작업성능을 선보입니다.



#### 냉각성능이 증대된 쿨러

쿨러가 1열로 배치되어 청소가 용이하고 이물질 유입이 방지되었으며, 냉각 성능이 증대되었습니다.



#### 대용량 알터네이터

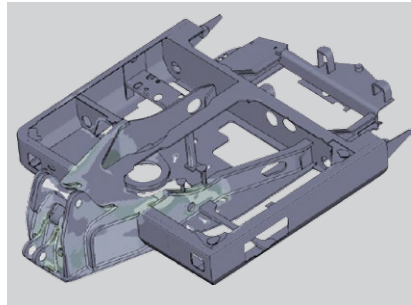
대용량의 알터네이터는 각종 전자장치에 넉넉한 전기를 공급합니다.



# MORE RELIABLE, MORE SUSTAINABLE

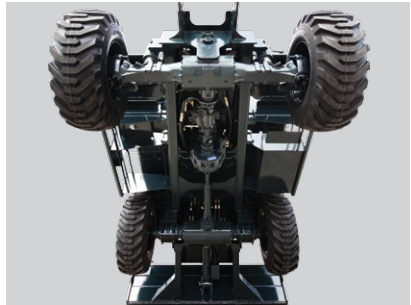
## 기대를 뛰어넘는 기술의 진보

HW시리즈의 가치는 오래도록 변함없이 처음 같은 견고함을 유지하는 내구성에 있습니다. 외부 충격 및 어떤 고부하 작업도 견딜 수 있는 상하부 프레임 구조, 엄격한 테스트를 통해 검증된 작업장치는 거친 현장에서 더욱 진가를 발휘하며 기대 이상의 생산성을 약속합니다.



### 강화형 상·하부 프레임

엄격한 구조해석과 테스트를 거치고 수 많은 현장에서 검증된 마친 상하부 프레임은 강력한 내구성으로 거친 현장에서 진가를 발휘합니다.



### 고성능 액슬

내구성이 좋은 강화형 액슬을 적용해 안정적인 주행 성능을 제공합니다.



### 봄/암 내구성 향상

고강도 설계와 각종 테스트를 거쳐 설계된 봄과 암은 고부하 작업시에도 안정적인 작업성을 제공합니다.



### 내구성 향상 쿨러

가혹한 환경조건의 내구성 시험을 통과한 검증된 쿨링모듈 적용을 통해 냉각 성능 및 신뢰도를 크게 향상 시켰습니다.



### 고내열성 엔진 러버 마운트

엔진 마운트 시스템 최적화 설계를 통해 운전석으로 전달되는 진동을 최소화하고 마운트의 내열성을 대폭 향상시켰습니다.



### 강화형 안전 캐빈

국제 안전 기준(ROPS, FOPS, TOPS)을 만족하는 강화형 캐빈과 안락한 운전공간을 제공함으로써 운전자의 편의성을 높였습니다.



### 고성능 프리크리너

고성능 프리크리너는 이물질 유입을 차단함으로써 에어필터 내구성을 대폭 향상시키고 엔진을 보호합니다.



### 브레이크라인 퀵커플링

브레이크 퀵커플링 적용으로 호스의 빠른 탈부착이 가능합니다.



### 도저 실린더 보호 커버



\*사진은 옵션사양이 장착된 장비이며, 실제와 다를 수 있습니다.



### 액슬 보호커버



### 고내구성 연료캡 녹발생 방지 연료 주입구



### 엔진후드 보호대 장착





\*사진은 옵션사양이 장착된 장비이며, 실제와 다를 수 있습니다.



**고급 디자인의 통합 오디오**  
오디오 자체 핸드프리 기능



**선글라스 수납함 / 다기능 스위치 패널**



## INFOTAINMENT FRONTIER 첨단기술로 편의성 극대화

운전자가 조작하기 가장 편한 위치에 다양한 편의장치를 집중 배치해 작업은 편리하게, 현대의 IT기술이 집약된 최첨단 인포테인먼트 시스템으로 즐기면서 생산성은 높이고! 현대 HW시리즈의 첨단기술은 고객이 생각하는 그 이상의 가치와 즐거움을 선사합니다.



### IT Convergence

정전식 터치스크린 방식 고해상도 클러스터는 다양한 장비가동정보와 장비운영기능을 통합 제공함으로써 운전자 편의성을 극대화시켰습니다.

- 7인치 즉반응 정전식 터치스크린
- LCD 적용으로 광시야각 확보
- 기울기 센서 적용으로 장비 현재 기울기 정보 제공
- 다양한 선호도에 따른 UI 환경 제공
- 엔터테인먼트 기능(DMB, 동영상 플레이어)
- 도난방지 암호설정



### 엔진후드 후방카메라

캐빈상단 후방카메라와 함께 엔진후드 후방카메라를 추가로 설치하여 카운터웨이트 아래까지 보다 세심하게 안전성을 확보했습니다.



### 인체공학설계 RCV

인체공학적 설계의 RCV레버는 최적화된 설계를 통해 최상의 응답성과 미세 조작성을 제공하여 장시간 작업시에도 운전 피로감을 최소화 시켜줍니다.

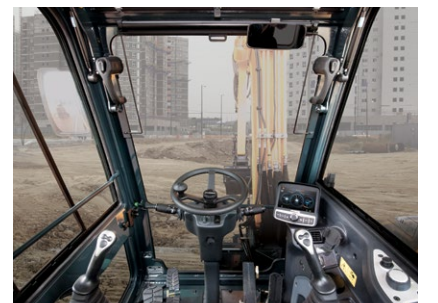


### 최적화된 에어컨 송풍구 설계

쾌적한 환경을 제공하기 위해 운전자 가슴 방향의 전면 벤트를 추가하였습니다. 운전자가 느끼는 냉/난방 효과가 증대되었습니다.



### 더 넓어진 출입공간



### 탁트인 전방시야로 작업효율성 증대



# MODERN COMFORT, SIMPLE AND SAFE SOLUTION

## 편리하고 안전한 솔루션

저소음 · 저진동 캐빈과 인체공학적 설계로 실내공간은 더욱 안락하고 쾌적하게!  
운전자의 안전과 편의를 최우선으로 설계된 HW시리즈 연제 어디서든 신속하고 안전한 정비점검까지 가능해 운전자가 편안하고 즐겁게 일할 수 있는 최적의 환경을 제공합니다.



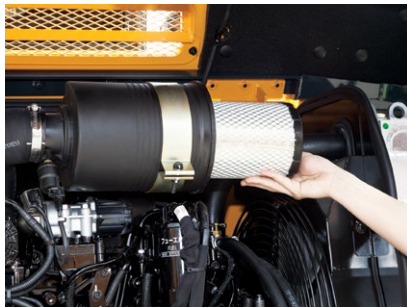
완전 개방형 엔진 후드

엔진주변 정비성을 고려하여 엔진후드를 풀오픈 타입으로 설계하였으며, 충분한 정비공간을 확보하여 일상점검, 정비를 손쉽게 할 수 있습니다.



장수명 유압오일 및 필터

전용 유압필터(1,000시간)와 전용 유압오일(5,000시간)을 사용함으로써 장기간 장비 사용에도 비용을 최소화 할 수 있습니다.



손쉬운 에어크리너 교체

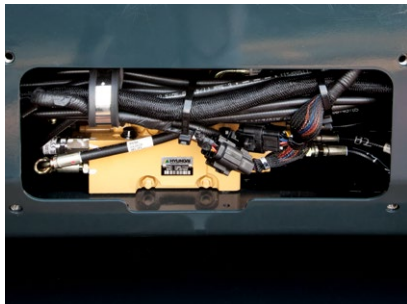


안전바 타입 가스스프링



대용량 에어컴프레서

16L의 대용량 에어 컴프레서 적용으로 손쉬운 장비 청소가 가능합니다.

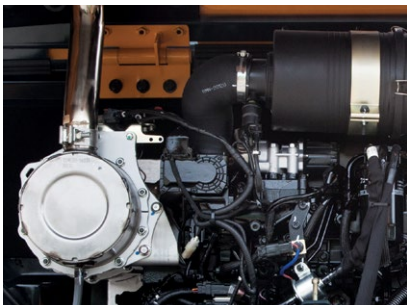


넓은 측면 서비스창

넓은 서비스창으로 손쉽게 정비가 가능합니다.



중앙집중식 그리스 주입구



효율적인 필터 배치



자동 연료 주유장치 **OPTION**



\*사진은 옵션사양이 장착된 장비이며, 실제와 다를 수 있습니다.



캐빈 내부 전원차단 스위치



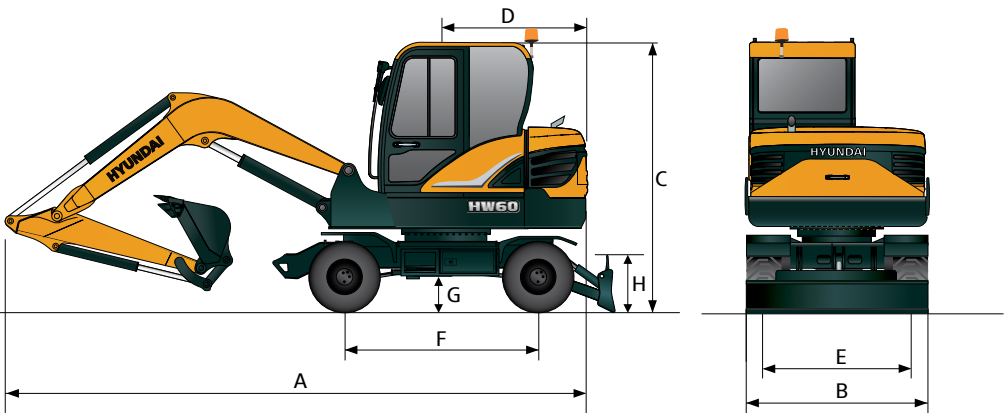
전기장치 집중화 배치



DIMENSIONS & WORKING RANGE

외관도 및 작업범위

HW60 외관도



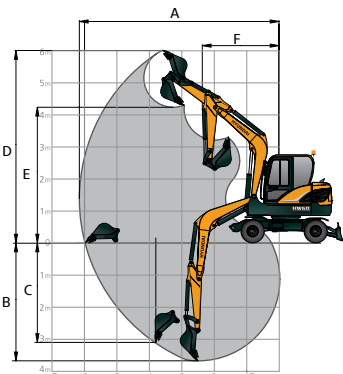
주요제원

항목		단위	제원
장비중량		kg	5,810
버킷용량(SAE)		m <sup>3</sup>	0.18
엔진	제조사 / 모델	-	안마 / 4TNV98C
	정격출력	ps / rpm	67.8 / 2,400
	최대토크	kgf·m / rpm	24 / 1,560
유압	작업압력	kg / cm <sup>2</sup>	220
	토출유량	ℓ / min	2 × 62.5 + 40.5
작업성능	최고선회속도	rpm	8.2
	최고주행속도	km / h	30
	최대버킷굴삭력	kgf	SAE : 3850 ISO : 4330
	최대암굴삭력	kgf	SAE : 2900 ISO : 3260
	최대견인력	kgf	3400
	등판능력(무부하)	도	30
탱크용량	연료탱크	ℓ	125
	유압탱크	ℓ	70

항목		단위	제원
제원	A 전장	mm	6,100
	B 전폭	mm	1,925
	C 전고	mm	2,850
	D 후단선회반경	mm	1,650
	E 윤간거리	mm	1,600
	F 축간거리	mm	2,100
	G 최저지상고	mm	290
	H 도자블레이드(폭X높이)	mm	1,925 X 366

· 상기 제원은 품질향상을 위해 예고없이 변경될 수 있습니다. · 본 카탈로그의 색상은 실색상과 다소 상이할 수 있습니다.

HW60 작업범위



작업범위 (단위 mm)		
항목	단위	제원
A 최대굴삭반경	mm	6,150
B 최대굴삭깊이	mm	3,500
C 최대수직굴삭깊이	mm	2960
D 최대굴삭높이	mm	6070
E 최대덤프높이	mm	4,340
F 최소작업반경	mm	2,350

옵션사양 (OPTION)

- 자동 연료 주입장치
- 롱암(1.9m)
- 2Way 배관 (비례제어식)