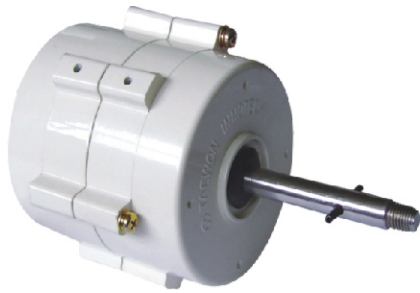




AC-모타

AC-Motor

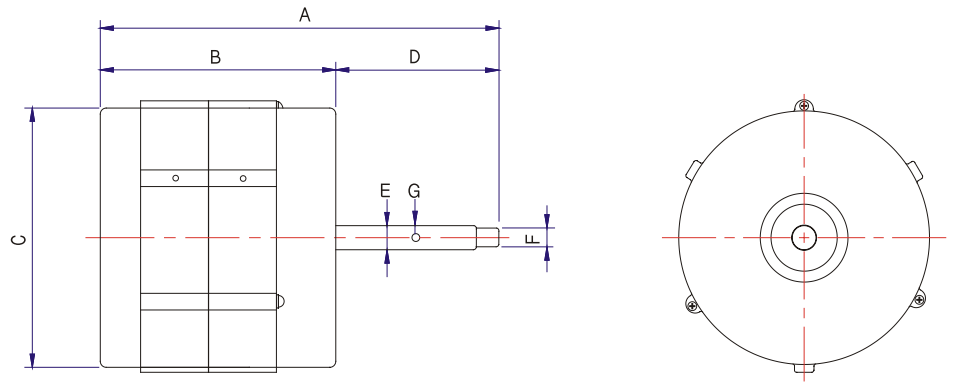


TIP-200M
TIP-250M
TIP-300M

특징 및 용도

- 저소음 고효율형
- 알루미늄 다이캐스팅 케이싱 채택으로 냉각효과 극대화
- 송풍기, 포터블팬등 각종 환기장치 및 기계 부착용

도면(Unit: mm)



(Unit: mm)

Model	A	B	C	D	E	F	G
TIP-200, 250M	205	107	98	94	12	10	4×30
TIP-300 M	208	107	125	97	15	12	4×30

모델 Model	전원 Source (ϕ / V/Hz)	극수 Pole (P)	소비전력 Input (부하시 소비전력:W)	회전수 Rated Speed (rpm)	중량 Weight (Kg)
TIP-200M	1/220/60	2	190	3,340	2.8
TIP-250M	1/220/60	2	310	3,325	3.1
TIP-300M	1/220/60	2	440	3,320	4.5

※본 제품의 사양은 품질개선을 위하여 예고없이 변경되는 경우가 있습니다.