



AC-모타

AC-Motor

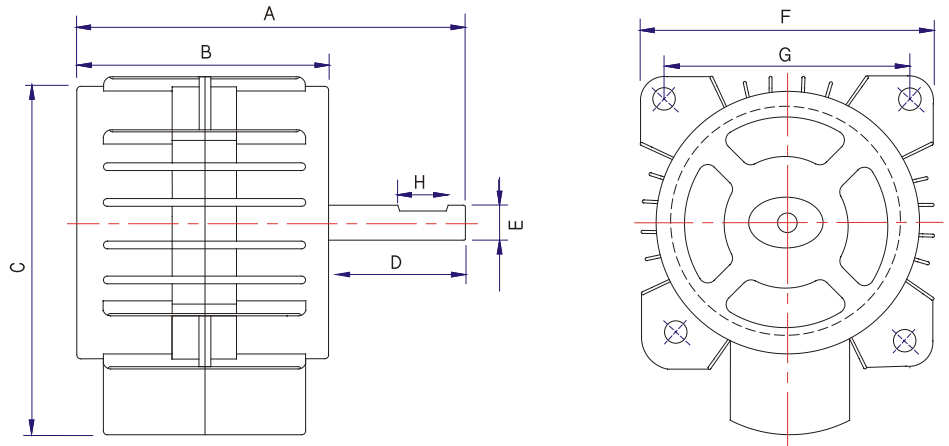


특징 및 용도

- 저소음 고효율형
- 알루미늄 다이캐스팅 케이싱 채택으로 냉각효과 극대화
- 환풍기등 각종 환기장치 및 기계 부착용

TIH-200M, TIH-250M
TIH-300M
TIH-350M, TIH-400M

도면(Unit: mm)



(Unit: mm)

Model	A	B	C	D	E	F	G
TIH-200, 250, 300M	104	83	119	21	8	96	48
TIH-350 M	114	87	130	27	10	105	82
TIP-400 M	138	103	156	35	12	130	102

모델 Model	전원 Source (ϕ / V/Hz)	극 수 Pole (P)	소비전력 Input (부하시 소비전력:W)	회전수 Rated Speed (rpm)	중량 Weight (Kg)
TIH-200M	1/220/60	4	32	1,620	1.1
TIH-250M	1/220/60	4	58	1,610	1.2
TIH-300M	1/220/60	4	70	1,625	1.4
TIH-350M	1/220/60	4	135	1,615	1.8
TIH-400M	1 ~ 3/220-380/60	4	150	1,620	2.5

※본 제품의 사양은 품질개선을 위하여 예고없이 변경되는 경우가 있습니다.