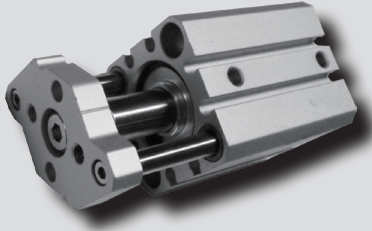


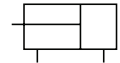
# AFM/ADFM series



### 특징

- AF/ADF시리즈와 비교시 내횡하중이 2~4배 향상 되었습니다.
- 불회전경도가 ±0.2이하 입니다.
- 박형 실린더는 압입, 클램프 및 단스트로크에 최적입니다.
- 축방향 길이가 종래의 길이보다 짧아 좁은 공간에서도 무리없이 설치할수 있습니다.

### 표시기호



복동/편로드

## 형식 기호

AFM 32 A - S 30 A73  C

①    ②    ③                    ④    ⑤    ⑥    ⑦

### ① 시리즈

|      |                |
|------|----------------|
| AFM  | 자석 비내장형 박형 실린더 |
| ADFM | 자석 내장형 박형 실린더  |

### ② 튜브내경

| 규격표시 | 내경  | 규격표시 | 내경   |
|------|-----|------|------|
| 12   | Ø12 | 40   | Ø40  |
| 16   | Ø16 | 50   | Ø50  |
| 20   | Ø20 | 63   | Ø63  |
| 25   | Ø25 | 80   | Ø80  |
| 32   | Ø32 | 100  | Ø100 |

### ③ 취부구멍 형식

|   |           |
|---|-----------|
| A | 양단탭형 (표준) |
| B | 관통구멍형     |

### ⑤ 오토스위치 종류

| 유접점  | 모델        | 무접점     | 모델        |
|------|-----------|---------|-----------|
| A-72 | D-A72K    | F-7NV   | D-F7NVK   |
| A-73 | D-A73K    | F-7PV   | D-F7PVK   |
| A-80 | D-A80K    | F-7BV   | D-F7BVK   |
| A-90 | D-A90(V)K | F-9N(V) | D-F9N(V)K |
| A-93 | D-A93(V)K | F-9P(V) | D-F9P(V)K |
| A-96 | D-A96(V)K | F-9B(V) | D-F9B(V)K |

※ 스위치 부착형에 적용됩니다.  
※ 상세한 내용은 [10]-11,12,20,21PAGE를 참고 하십시오.

### ④ 실린더행정

| 튜브내경 | 구분  | 표준   |
|------|-----|--|
|      | Ø12 |  |
| Ø16  |     | 5, 10, 15, 20, 25, 30                          |
| Ø20  |     | 5, 10, 15, 20, 25, 30, 35, 40, 45, 50          |
| Ø25  |     | 5, 10, 15, 20, 25, 30, 35, 40, 45, 50, 75, 100 |
| Ø32  |     | 5, 10, 15, 20, 25, 30, 35, 40, 45, 50, 75, 100 |
| Ø40  |     | 5, 10, 15, 20, 25, 30, 35, 40, 45, 50, 75, 100 |
| Ø50  |     | 5, 10, 15, 20, 25, 30, 35, 40, 45, 50, 75, 100 |
| Ø63  |     | 5, 10, 15, 20, 25, 30, 35, 40, 45, 50, 75, 100 |
| Ø80  |     | 5, 10, 15, 20, 25, 30, 35, 40, 45, 50, 75, 100 |
| Ø100 |     | 5, 10, 15, 20, 25, 30, 35, 40, 45, 50, 75, 100 |

※ 표준 행정 이상은 긴 스트로크형으로 구분 되오니 주의하십시오.

### ⑥ 오토스위치 수량

|     |                    |
|-----|--------------------|
| 무기호 | 2개                 |
| S   | 1개                 |
| N   | N개 (N: 3, 4, 5...) |

※ 스위치 부착형에 적용됩니다.

### ⑦ 쿠션유무

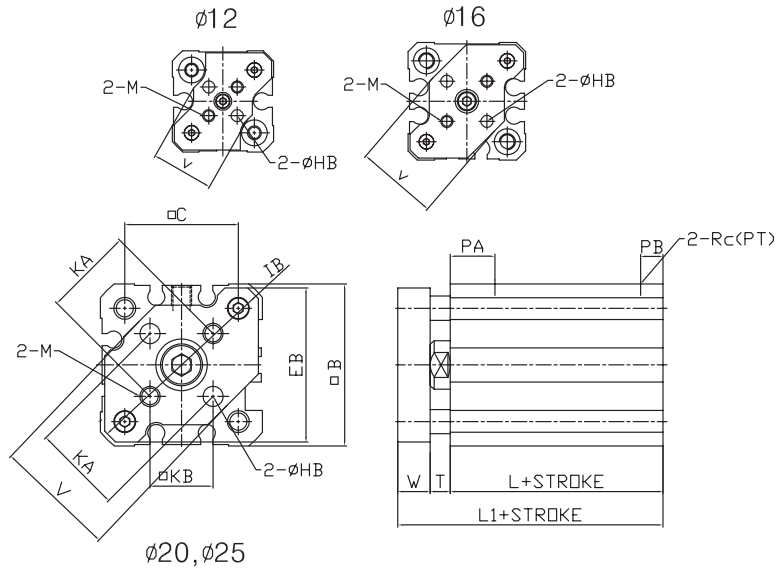
|   |           |
|---|-----------|
| C | Rubber 쿠션 |
|---|-----------|

## 사양

| 형식      | 공기압(무급유형) | 주위온도       | -10 ~ 60℃           |
|---------|-----------|------------|---------------------|
| 작동방식    | 복동 편로드형   | 행정길이 허용차   | +1.0mm<br>0         |
| 사용유체    | 공기        | 사용피스톤 속도   | Ø12~Ø40 50~500mm/s  |
| 보충 내압력  | 1.5 MPa   |            | Ø50~Ø100 50~300mm/s |
| 최저작동 압력 | Ø12, Ø16  | 플레이터 불회전경도 | Ø12, Ø16 +0.2°      |
|         | Ø20~Ø100  |            | Ø20~Ø100 +0.1°      |

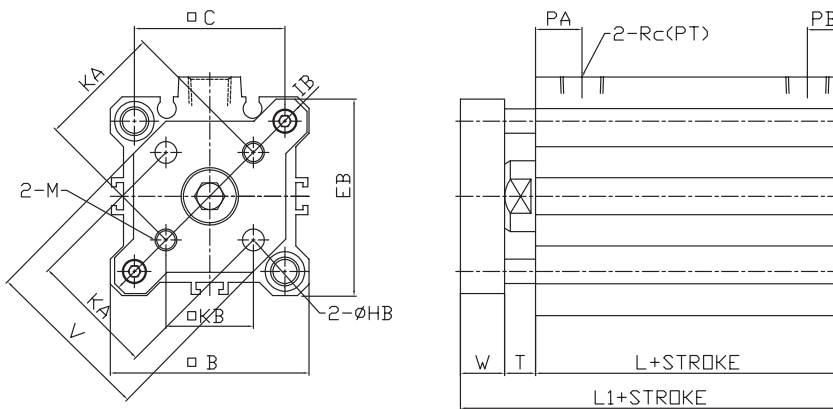
외형치수도

튜브내경 :  $\phi 12, \phi 16, \phi 20, \phi 25$



튜브내경 :  $\phi 32 \sim \phi 100$

$\phi 32 \sim \phi 100$



공압 실린더

참고자료

AJP

KGUA

ACP

ACD

ACS2

ACS3

ACS4

ACS5

ACR

ACM

ACL

ACX

KLC

KLCS

AF, ADF

AFM, ADFM

ANG

단위:mm

| 튜브내경 | □B  | □C   | T   | W  | 자석 비내장형 (AFM) |      | 자석 내장형 (ADFM) |      | EB  | KA     | V    | KB   | □IB  | ØHB                             | M        | Rc(PT)  | PA   | PB   |
|------|-----|------|-----|----|---------------|------|---------------|------|-----|--------|------|------|------|---------------------------------|----------|---------|------|------|
|      |     |      |     |    | L             | L1   | L             | L1   |     |        |      |      |      |                                 |          |         |      |      |
| Ø12  | 25  | 15.5 | 3.5 | 6  | 17            | 26.5 | 28            | 37.5 | 24  | 10±0.1 | 14.9 | 7.1  | 31.5 | 3 <sup>+0.2</sup> <sub>0</sub>  | M3xP0.5  | M5xP0.8 | 10   | 5    |
| Ø16  | 29  | 20   | 3.5 | 6  | 18.5          | 28   | 30.5          | 40   | 28  | 14±0.1 | 20   | 9.9  | 37   | 3 <sup>+0.2</sup> <sub>0</sub>  | M3xP0.5  | M5xP0.8 | 10   | 5.5  |
| Ø20  | 36  | 25.5 | 4.5 | 8  | 19.5          | 32   | 31.5          | 44   | 34  | 17±0.1 | 26   | 12   | 45.5 | 4 <sup>+0.2</sup> <sub>0</sub>  | M4xP0.7  | M5xP0.8 | 10.5 | 6    |
| Ø25  | 40  | 28   | 5   | 8  | 22.5          | 35.5 | 32.5          | 45.5 | 38  | 22±0.1 | 30   | 15.6 | 50.5 | 5 <sup>+0.2</sup> <sub>0</sub>  | M5xP0.8  | M5xP0.8 | 11   | 5.5  |
| Ø32  | 45  | 34   | 7   | 10 | 23            | 40   | 33            | 50   | 43  | 28±0.2 | 38   | 19.8 | 58.5 | 5 <sup>+0.2</sup> <sub>0</sub>  | M5xP0.8  | 1/8"    | 10.5 | 7.5  |
| Ø40  | 52  | 40   | 7   | 10 | 29.5          | 46.5 | 39.5          | 56.5 | 50  | 33±0.2 | 46   | 23.3 | 67.5 | 5 <sup>+0.2</sup> <sub>0</sub>  | M5xP0.8  | 1/8"    | 12   | 8.5  |
| Ø50  | 64  | 50   | 8   | 12 | 30.5          | 50.5 | 40.5          | 60.5 | 62  | 42±0.2 | 58   | 29.7 | 84.5 | 6 <sup>+0.2</sup> <sub>0</sub>  | M6xP1.0  | 1/4"    | 10.5 | 10.5 |
| Ø63  | 77  | 60   | 8   | 12 | 36            | 56   | 46            | 66   | 74  | 50±0.2 | 69   | 35.4 | 100  | 6 <sup>+0.2</sup> <sub>0</sub>  | M6xP1.0  | 1/4"    | 15   | 11   |
| Ø80  | 98  | 77   | 10  | 14 | 43.5          | 67.5 | 53.5          | 77.5 | 95  | 65±0.2 | 89   | 46   | 129  | 8 <sup>+0.2</sup> <sub>0</sub>  | M8xP1.25 | 3/8"    | 18   | 12.5 |
| Ø100 | 117 | 94   | 12  | 16 | 53            | 81   | 63            | 91   | 114 | 80±0.2 | 113  | 56.6 | 153  | 10 <sup>+0.2</sup> <sub>0</sub> | M10xP1.5 | 3/8"    | 23   | 13   |