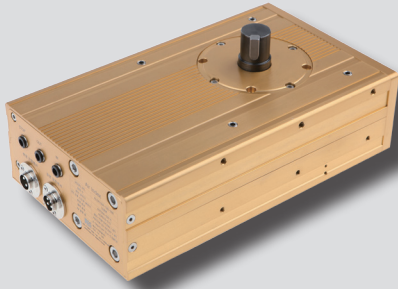


KLDAI series



특징

- 12등분(고정등분) 에어인덱스입니다.
- 기계식 방식으로 중앙의 메인기어를 중심으로 등분값이 지정되며 무게 관성에 대한 방지 장치는 이스케이프 발란스 스톱퍼를 사용합니다.
- 등분분할을 한 후 위치정도 셋팅을 각각 진행하며 3단 라쳇트 방식으로 위치값 보정 및 역회전 방지 시킵니다.
- 2단 섹터 슬라이드를 이용하여 메인 기어의 등분위치를 정확히 등분시키며 3단 라쳇트 스톱퍼를 동시에 구동 시킵니다.
- 예전의 에어방식을 사용하셨다면 본 에어인덱스는 기구적인 방식을 응용하여 등분분할 하며 에어실린더는 섹터슬라이드의 구동력만 전달하는 방식입니다.
- 하부 반사판의 위치를 포토센서가 인식하여 각각의 등분 위치의 신호를 보내 인덱스 카운팅을 해줍니다.
- 키홀 기준에 근접센서(원점위치)를 부착하여 1회전 데이터를 지속적으로 신호를 주어 원점을 읽어 PLC에 신호를 줍니다.

형식기호

KLDAI50A-12D-S30

①

① 시리즈

KLDAI50A-12D-S30	에어인덱스
------------------	-------

사양

사용유체	공기
등분 수	12등분(고정등분)
메인 실린더	ADF50A-S30A
3단 라쳇 스톱퍼 실린더	ACP B16-S15
원점 센서	BS5-Y2M (DC24V/3P)
근접 센서	PR(T)08-2D (DC24V/4P)
기본 에어 설정값	4~5kgf/cm ² (0.4~0.5MPa)
최저 에어 설정값	3kgf/cm ² (0.3MPa)

적용

- 의료장비
- 포장자동화(의료장비, 포장기, 각종 산업기계등)
- 턴테이블 회전이 필요한 장비

