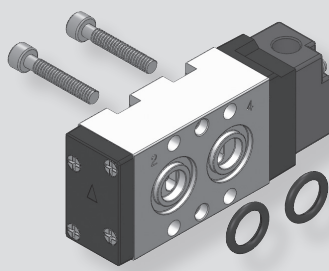
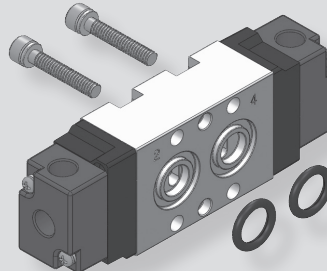


KA(B)V524 series (NAMUR 소형)



KA(B)V524S



KA(B)V524D

공압
솔레노이드
밸브

KSP3135

KSP4000

KT307
KMF307

KT317

KA(B)V105

KA(B)V210

KA(B)V320

KA(B)V530

KA(B)V640

KA(B)V524

KA(B)V534

KAV760

KA(B)V341

KA(B)V342

KPA(B)542

KSA3135

KSA4000

KTA307

KTA317

KOR
KAND

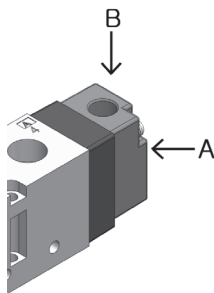
형식기호

K A V 524 S

① ② ③

① 에어공급방향

A	수평방향
B	수직방향



② 관접속형식

무기호	Rc(PT) (표준)
G	G

③ 밸브형식

밸브형식		표시기호
S	단동형	
D	복동형	

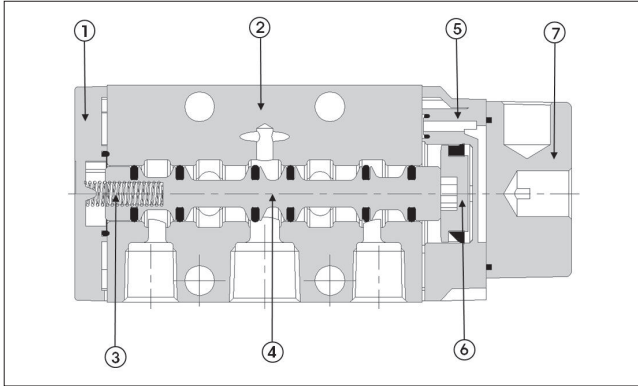
사양

항목	S	D
사용유체	공기, 불활성 가스	
관접속구경	Rc(PT) 1/4, G 1/4	
외부 파이롯트 포트 크기	Rc(PT) 1/8	
유효단면적 Smm ² (Cv)	19mm ² (1.0)	
사용압력	0.15~0.9MPa (1.5~9kgf/cm ²)	
파이롯트 압력	0.2~1.0MPa (2~10kgf/cm ²)	
최대작동빈도	5 cycle/sec	
주위온도 및 사용유체온도	5℃ ~60℃	
중량	192g	252g

특징

- 무급유형으로 내구성이 우수합니다.
- 대용량의 밸브로서 대형 구동기기 에도 적합합니다.
- 낮은 PILOT 구동압력으로 응답속도가 빠릅니다.
- 설치방향에 따라 수평형(KAV) 과 수직형(KBV)을 선택하여 주문하시면 설치가 용이합니다.

구조도



번호	부품명	재질
1	COVER	플라스틱수지
2	BODY	AL D/C
3	SPOOL SPRING	SUS
4	SPOOL ASS'Y	AL 외 다수
5	PILOT	플라스틱수지
6	PISTON	플라스틱수지
7	배관구	METAL

외형치수도

