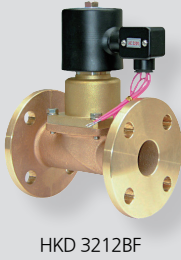
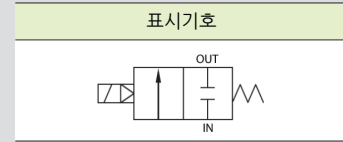




# HKD3212BF, 4014BF, 5020BF series



HKD 3212BF



## 형식기호

HKD ① 3212 BF - ② - ③ AC220V

### ① 오리피스

구분	오리피스
3212	Ø32
4014	Ø40
5020	Ø50

### ② 씰재질

무기호	재질	용도
M	NBR	(표준형)
E	FPM	내화학용, 온수용 140℃
	EPDM	온수용 100℃

### ③ 정격전압

AC110V	AC110V 50Hz/60Hz
AC220V	AC220V 50Hz/60Hz
DC24V	DC24V

## 사양

구분	표준사양	옵션사항	구분	표준사양	옵션사항
사용유체	공기, 물	증기, 고온수	사용전압	AC110V 50Hz/60Hz AC220V 50Hz/60Hz DC24V	AC240V 50Hz/60Hz DC12V
유체온도범위	0 ~ 60℃	EPDM: 0~100℃ FPM: 0~140℃			
주위허용온도	50℃ (최고온도)				
사용압력범위	0 ~ 10kgf/cm <sup>2</sup> (0 ~ 1MPa)	0 ~ 3kgf/cm <sup>2</sup> (0 ~ 0.3MPa)	전압보상율	AC, DC : ±5%	
코일절연 종별	B종	H종	소비전력	AC: 30W, DC: 30W	
코일절연 결선방식	터미널박스 리드선 G(PF)1/2		몸체 재질	Brass(황동)	
몸체접속방식	JIS 10K FF		씰 재질	NBR	EPDM FPM
오리피스치수	표 참조		밸브중량	표 참조	

\*폭발성의 분위기의 장소에서는 사용 불가능합니다.

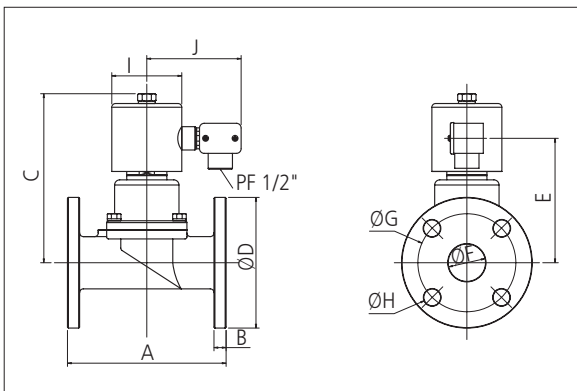
## 특징

- 다이어프램 킥 타입-직동식
- 상시닫힘형(Normally Closed)
- 차압 0kgf/cm<sup>2</sup> 작동(진공)
- 대용량, 코일소손 방지구조
- 터미널박스 타입
- 유체사양에 따른 씰재질 변경 가능

## 적용

- 가습장치(FPM씰)
- 살균소독기
- 정수기
- 산업용 세척기
- 보일러
- 진공포장기

## 외형치수도



모델	A	B	C	D	E	F	G	H	I	J	오리피스	중량(kg)
HKD 3212BF	170	13	151	Ø135	113	Ø35	Ø100	Ø18	75	102	Ø32	7.1
HKD 4014BF	170	13	151	Ø140	113	Ø40	Ø105	Ø18	75	102	Ø40	7.1
HKD 5020BF	180	14	156	Ø155	119	Ø50	Ø120	Ø18	75	102	Ø50	8.8