



경원내산펌프

Kyungwon Slurry pump KWM



KYUNG WON ACID-PROOF PUMP

쉬운 유지보수와 긴수명, 슬러리용 **KWM** 펌프

Easy Maintenance, Long Life, Use of Slurry

☛ 용도 / Applications

- 석유화학 공업 (슬러리, 폐기물 처리)
- 제지공업 (처리액, 펄프액 이송, 슬러리, 폐기물 처리)
- 철강공업 (코크스 급냉액체, 주물사회수처리, 슬러리, 침전조 급수, 도금액, 폐액처리)
- 발전소 (회처리, 콘덴서 흡입모래, 오수처리, 석회석 처리)
- 금속공업 (선광작업, 준업작업, 침전물 이송, 사철채취)
- 시멘트공업 (시멘트 처리, 토사처리, 분탄)
- 건설업 (골재플랜트, 모래플랜트, 토사처리, 배수처리)



☛ 특징 / Features

■ 케이싱

- 2중 케이싱으로 되어있다. (OUTER CASING, LINER)
- 2부분으로 분리되어 있고, 2개 또는 4~5개의 고정볼트로 견고하게 고정되어 있다.
- 고정 볼트를 풀면 케이싱이 쉽게 분리되어 라이너의 교체나 검사가 용이하다.
- 라이너는 사용하는 액성에 따라 Rubber, Hi-cr강, 스텐레스 등 다양한 재질을 선정할수 있다.

■ 임펠라

- 축과 나사식으로 연결되어 있어서 분해시 축으로 부터 쉽게 분해가 가능하며 보수나 부품 교환 작업이 용이하다.

■ 익스펠라

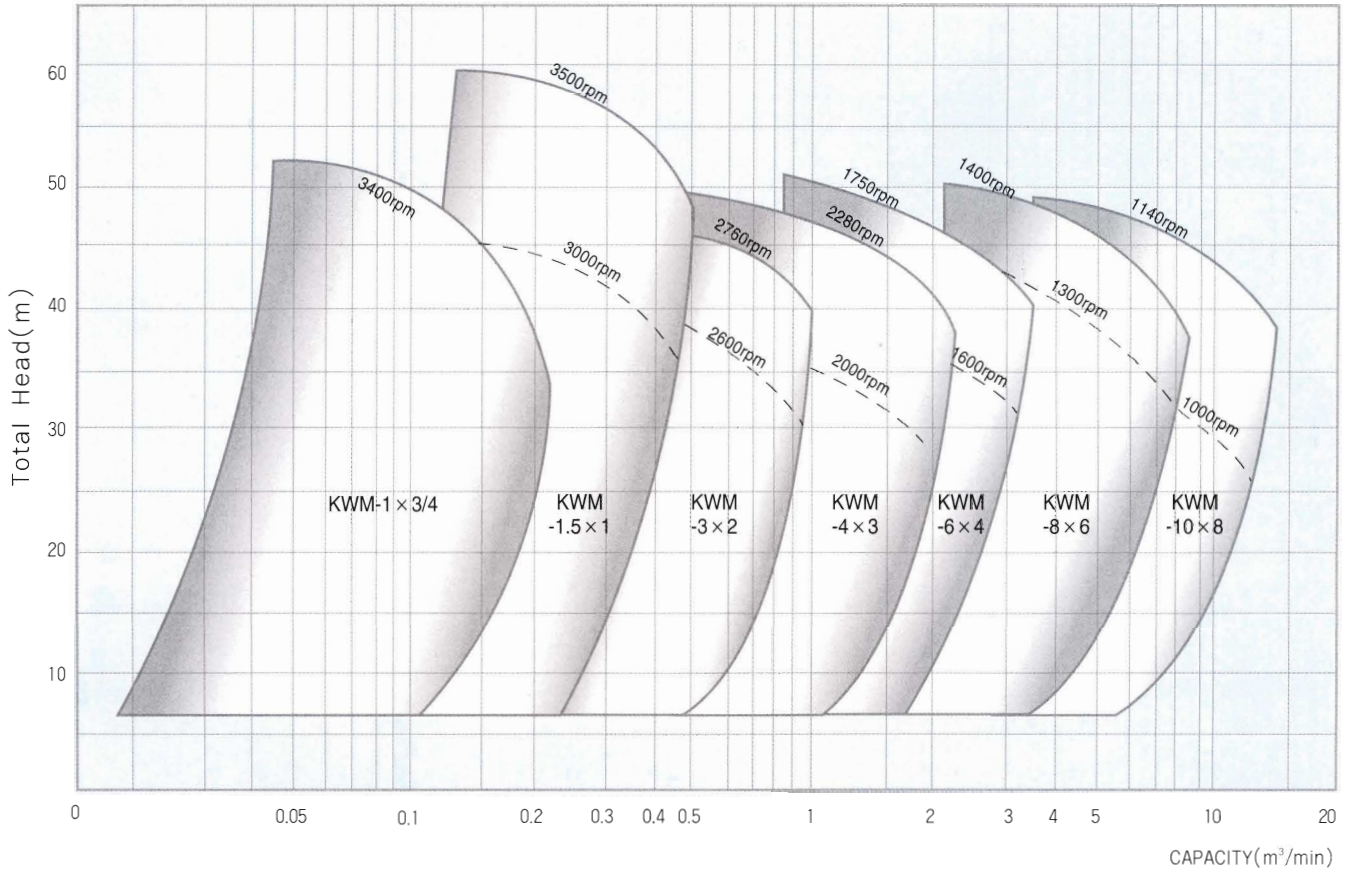
- 익스펠라가 임펠라와 같이 같은속도, 같은 방향으로 회전함으로써 내 · 외부의 압력을 균일하게 하여 축 부위의 누수를 막아준다.

■ 베어링

- Taper roller Bearing을 사용하였고 베어링 하우징이 축방향으로 전후 이동이 가능하여 케이싱과 임펠라간의 갭조정이 가능하다.

KYUNGWON SLURRY PUMP

선정도 / Selection Chart



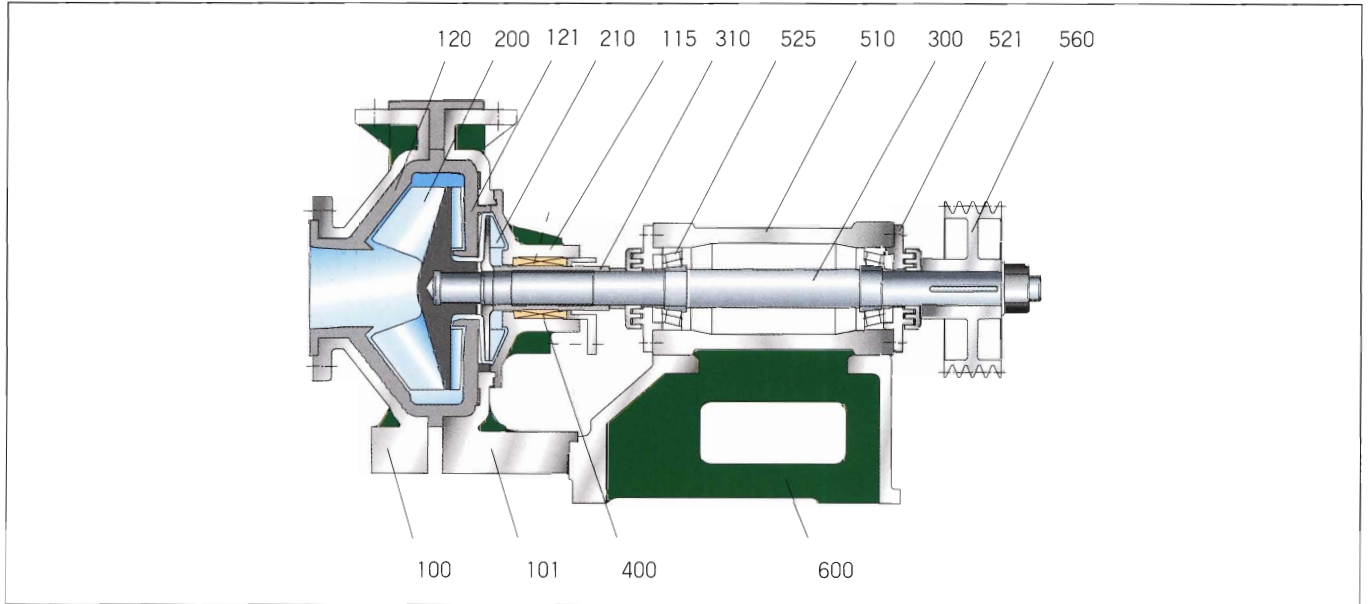
적용범위 / Ratings

모 델	구경(mm) 흡입 × 토출	표준사양		최고회전속도 (RPM)		최대전달 축동력(Kw)	수직형 모터 사용한계(Kw)	베어링
		유량(M³/MIN)	전양정(m)	Rubber타입	Volute 타입			
KWM-1 × 3/4	25 × 20	0.02-0.22	6-50	3400	3400	3.7	2.2	30305
KWM-3 × 2	80 × 50	0.15-1.0	6-45	2600	2760	11	11	30308
KWM-4 × 3	100 × 80	0.5-2.2	6-48	2000	2280	22	15	30310
KWM-6 × 4	150 × 100	0.85-3.5	6-50	1600	1750	45	30	30311
KWM-8 × 6	200 × 150	2.2-8.5	6-50	1300	1400	90	45	30314
KWM-10 × 8	250 × 200	3.8-14.0	6-48	1000	1140	132	45	32316

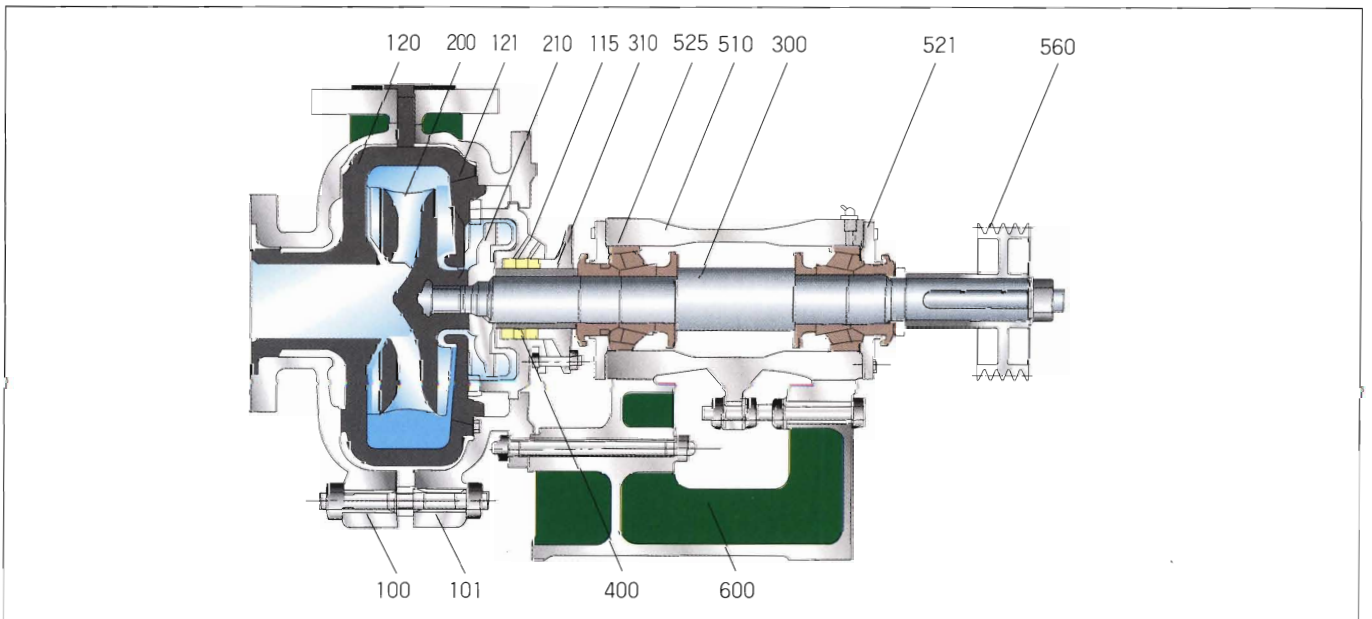
KYUNGWON SLURRY PUMP

구조도 / Construction Diagram

SC TYPE (표준)



A TYPE (대용량, 고양정)

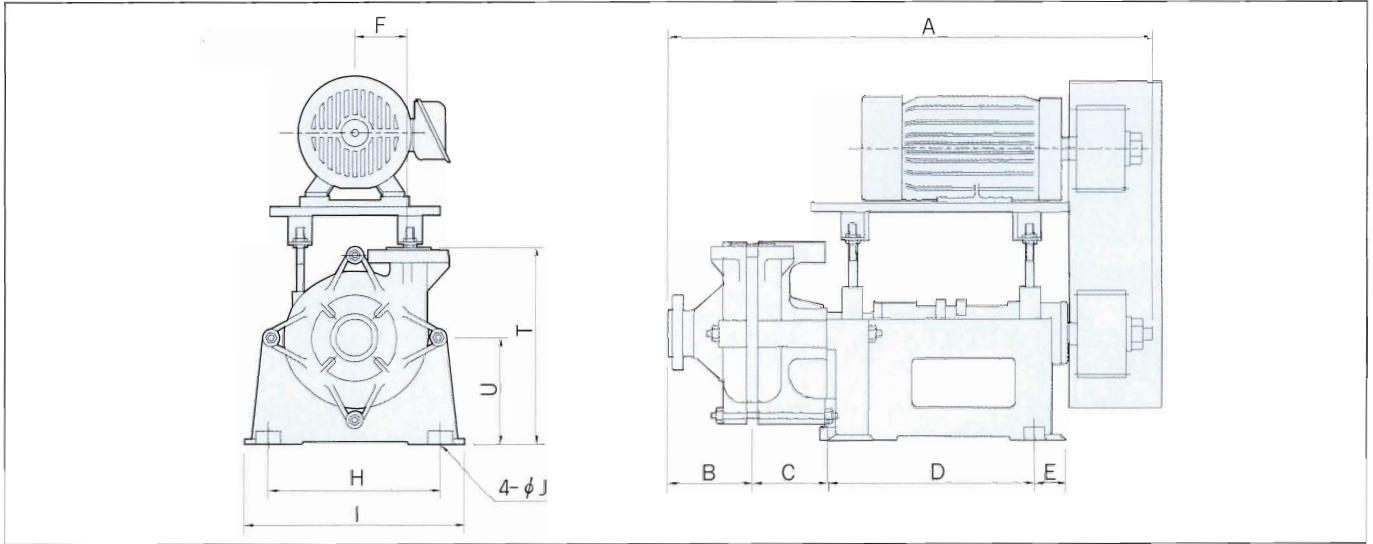


NO	DESCRIPTION	MATERIALS		NO	DESCRIPTION	MATERIALS		NO	DESCRIPTION	MATERIALS	
		RUBBER	VOLUTE			RUBBER	VOLUTE			RUBBER	VOLUTE
100	OUTER CASING(A)	GC200	GC200	210	EXPELLER	SSC13	SSC13	510	BEARING HOUSING	GC200	GC200
101	OUTER CASING(B)	GC200	GC200	115	STUFFING BOX	SSC13	SSC13	521	BEARING COVER	SS400	SS400
120	FRONT LINER	RUBBER	HI-CR	300	SHAFT	SM45C	SM45C	525	BEARING	STB2	STB2
121	BACK LINER	RUBBER	HI-CR	310	SHAFT SLEEVE	STS304	STS304	600	FRAME	GC200	GC200
200	IMPELLER	RUBBER	HI-CR	400	GLAND PACKING	TEFLON	TEFLON	560	PULLEY	GC200	GC200

KYUNGWON SLURRY PUMP

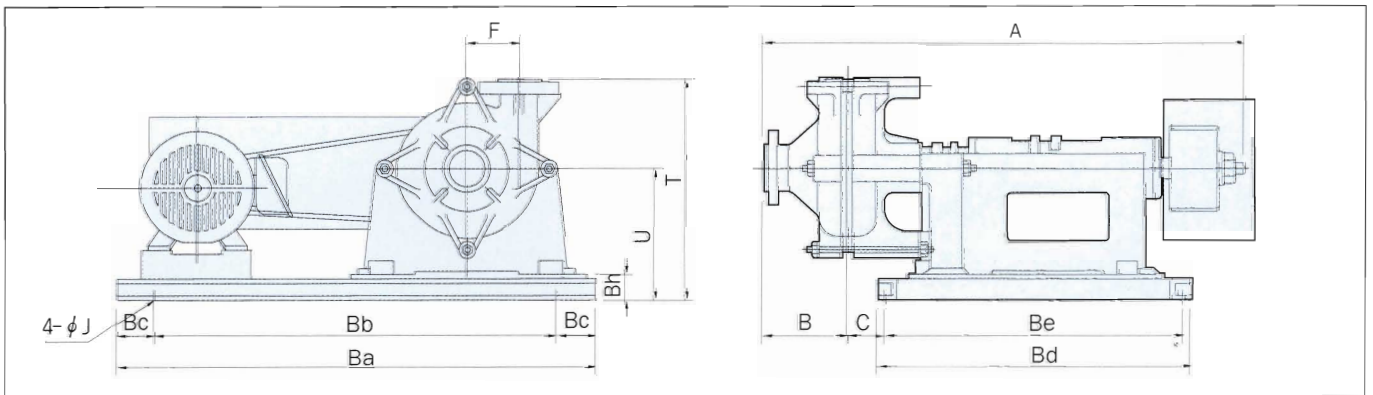
외형치수도 / Outline Dimensions

■ MOTOR SETTING METHOD - 수직형 (표준형)



MODEL	SUC.	DIS.	A	B	C	D	E	F	H	I	U	T	J	PUMP WEIGHT(kg)	
														RUBBER	VOLUTE
KWM-1 × 3/4	25	20	454	89	85	160	22	86	210	242	146	273	14	35	45
KWM-3 × 2	80	50	815	140	133	355	46	110	330	407	210	380	19	105	120
KWM-4 × 3	100	80	940	165	157	368	60	146	425	510	265	478	22	185	215
KWM-6 × 4	150	100	1135	196	184	455	85	190	545/525	640	315	590	25	310	375
KWM-8 × 6	200	150	1636	234	235	660	125	248	610	844	432	753	25	670	820
KWM-10 × 8	250	200	1717	305	266	787	135	292	700	996	483	887	25	1200	1450

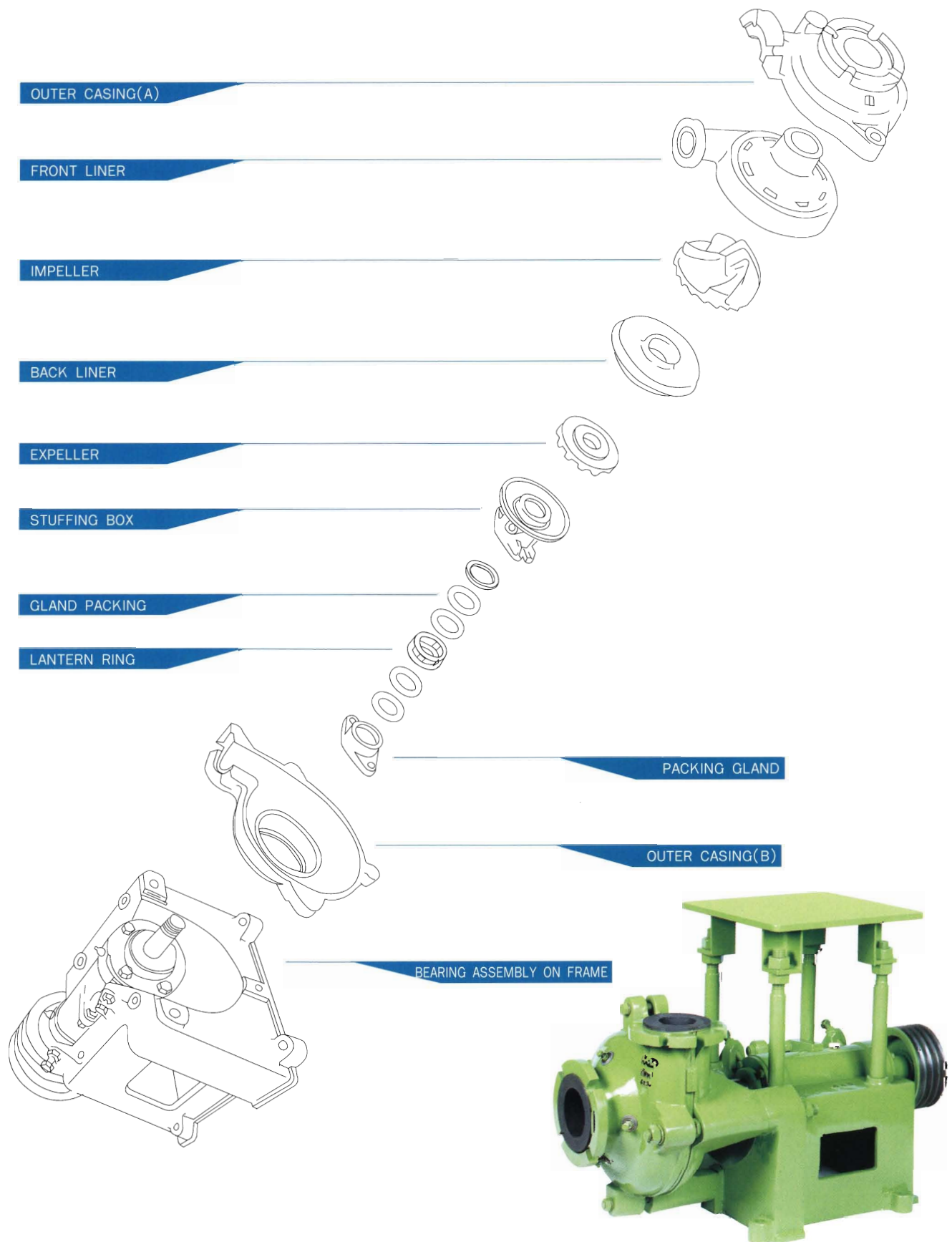
■ MOTOR SETTING METHOD - 수평형



MODEL	SUC.	DIS.	A	B	C	F	U	T	Bh	Ba	Bb	Bc	Bd	Be	J	PUMP WEIGHT(kg)	
																RUBBER	VOLUTE
KWM-1 × 3/4	25	20	454	89	50	86	246	373	100	900	600	150	400	360	19	35	45
KWM-3 × 2	80	50	815	140	60	110	310	480	100	1000	700	150	450	410	19	105	120
KWM-4 × 3	100	80	940	165	80	146	390	603	125	1100	800	150	580	530	19	185	215
KWM-6 × 4	150	100	1135	196	100	190	465	740	150	1250	950	150	700	640	19	310	375
KWM-8 × 6	200	150	1636	234	110	248	607	928	175	1800	1400	200	980	920	23	670	820
KWM-10 × 8	250	200	1717	305	130	292	658	1062	175	2000	1600	200	1120	1060	23	1200	1450

KYUNGWON SLURRY PUMP

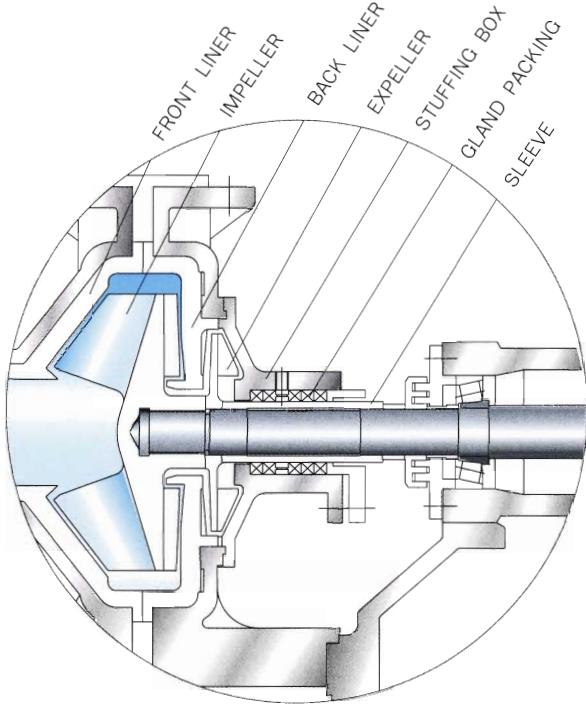
조립순서 / Volute - Expeller Gland Type



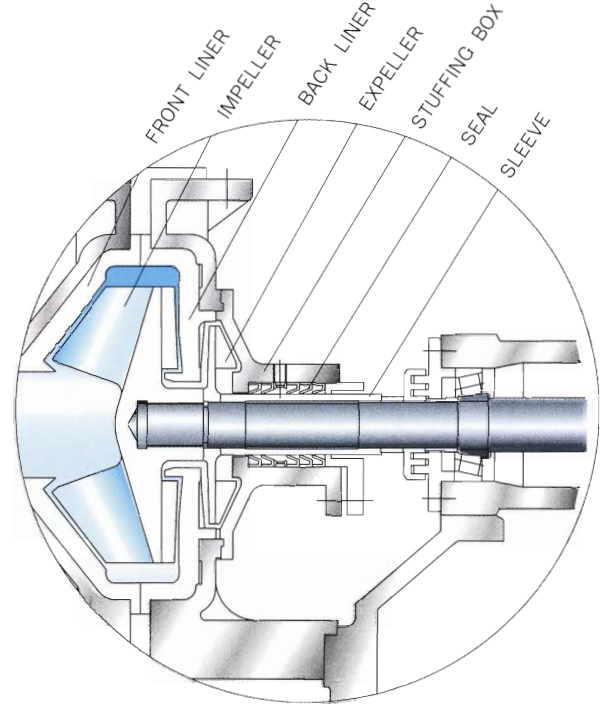
KYUNGWON SLURRY PUMP

▶ 축봉장치

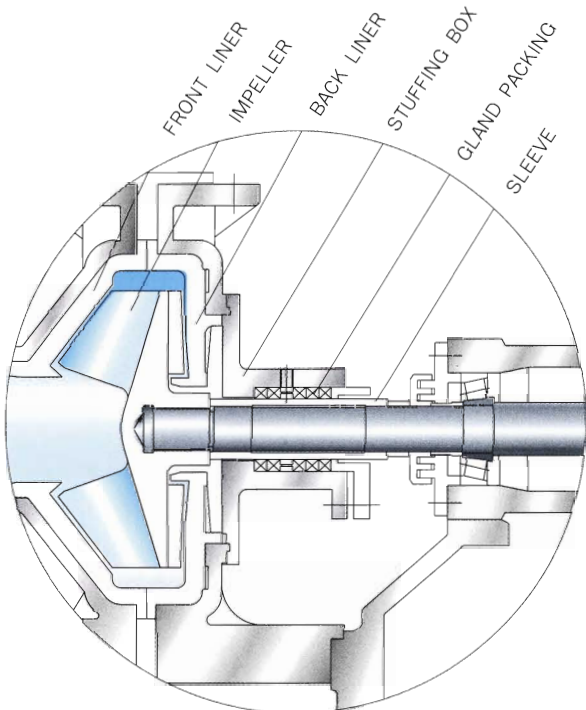
■ EXPELLER GLAND TYPE (EG TYPE)



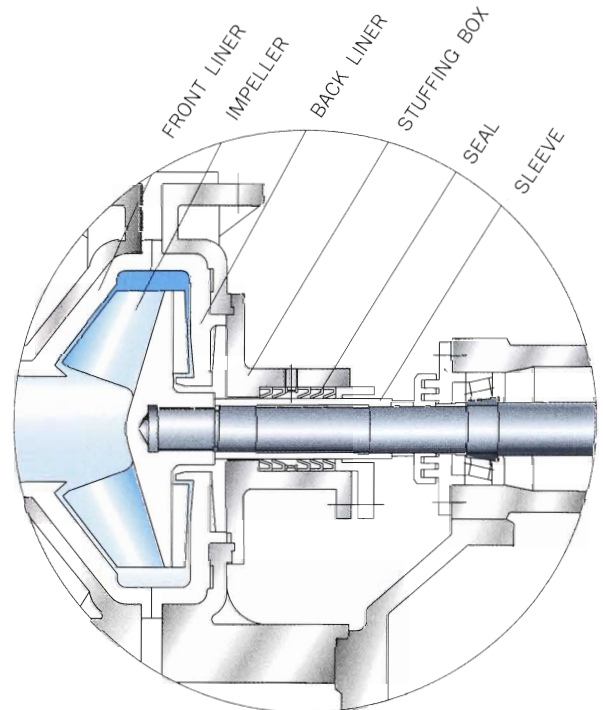
◇ EXPELLER SEAL TYPE (ES TYPE)



◇ GLAND TYPE (GL TYPE)



◇ GLAND SEAL TYPE (GS TYPE)



주요생산 품목

1. Non-Metallic Pump (FRP, PP, PVDF, PTFE, ETFE, PFA)

- EPC : 수지몰딩 펌프 (Engineering Plastic Moulding Pump)
- EPS : 수지솔리드 펌프 (Engineering Plastic Solid Pump)
- KMNP : 수지마그네틱 펌프 (Magnetic Non-Metallic Pump)
- EFV : FRP 입형 펌프 (FRP Vertical Pump)
- EFS : FRP 펌프 (FRP Pump)

2. Metallic Pump (SSC13 • 14 • 16, A-20, HAS-B • C, TI)

- HC : 수평원심 펌프 (Horizontal Centrifugal Pump)
- KVT : 입형오수 펌프 (Vertical Pump)
- KSF : 자흡식 펌프 (Self-Priming Pump)
- KWM : 워먼 펌프 (Warman Pump)
- KMAP : 금속마그네틱 펌프 (Magnetic Metallic Pump)
- KGP : 로터리 기어 펌프 (Rotary Gear Pump)
- KMGP : 로터리 기어 마그네틱 펌프 (Rotary Gear Magnetic Pump)
- KSC : 스크류 펌프 (Screw Pump)



KWD **경원내산펌프**

KYUNG-WON ACID-PROOF PUMP

본사·공장 : 서울시 구로구 신도림동 271-88호 (우:152-070)

271-88, Shindorim-Dong, Kuro-Ku, Seoul, Korea

TEL : (02) 2679-9995(代) FAX : (02) 2632-8450

Http://www.kwpump.com E-mail : kwp9995@hanmail.net