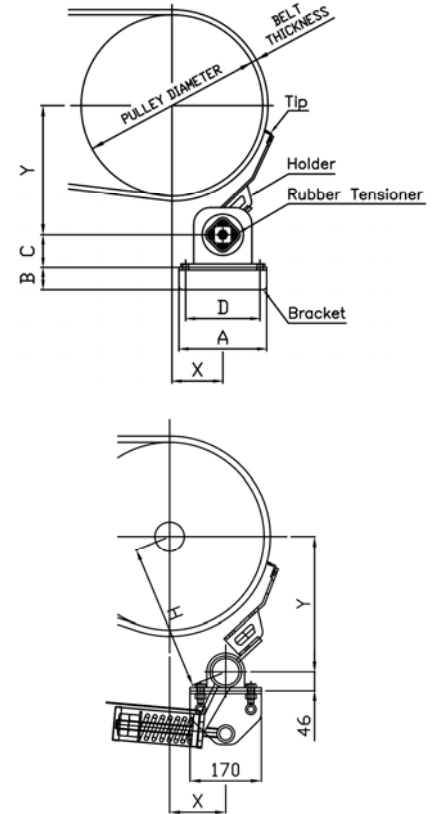
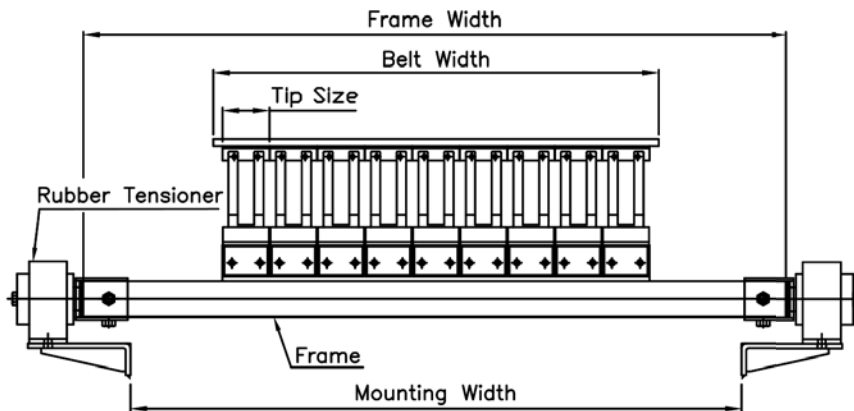


## LAUTEC Belt Cleaner H 100 Type



### Tensioner Option

Tensioner	Tensioner Model	Belt Width
LAUTEC Rubber Tensioner	3LH - 120	350 - 800
LAUTEC Rubber Tensioner	3LH - 140	800 - 1050
LAUTEC Spring Tensioner	SPLH - S	350 - 1050

위 도면은 가압을 가하지 않은 상태의 스크래퍼를 보여주고 있습니다.  
제품설치 시 설치 매뉴얼을 받아야 합니다.

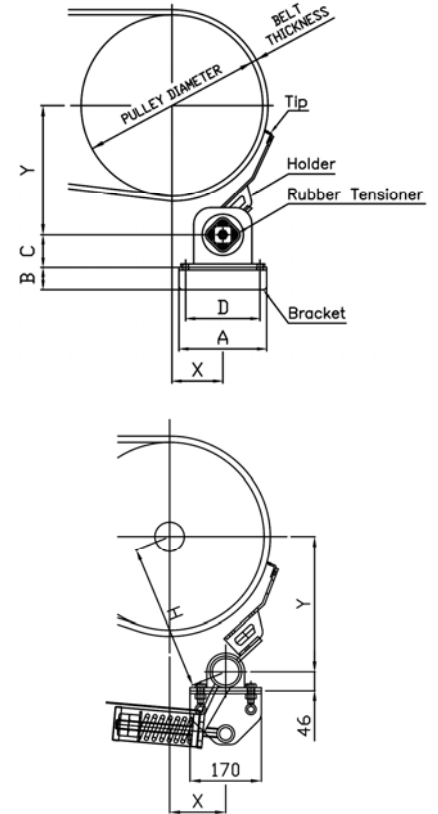
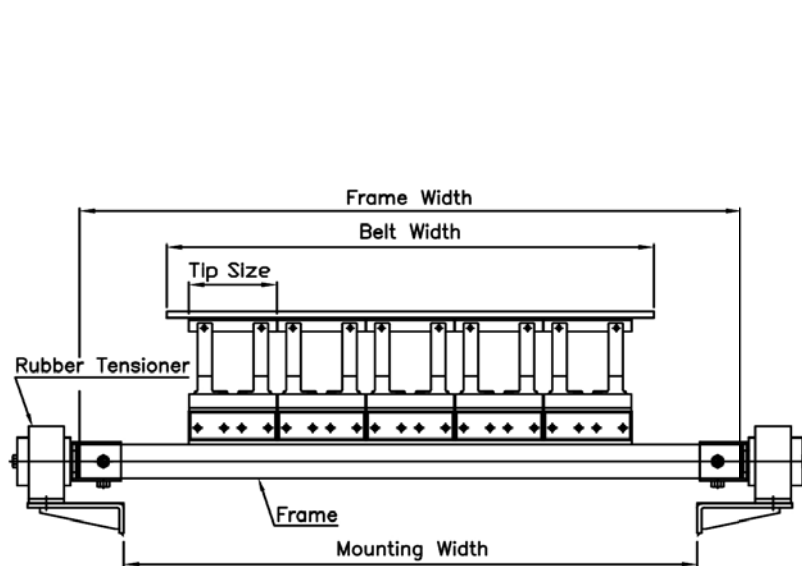
## Tensioner Option

Model	Tip size	Belt width	Tip Quantity	Frame Length	Frame PIPE	A	B	C	D
LAH-350	100	350	3	830	Ø 60.5	225	56	79	184
LAH-450	100	450	3	930	Ø 60.5	225	56	79	184
LAH-500	100	500	4	980	Ø 60.5	225	56	79	184
LAH-600	100	600	5	1080	Ø 60.5	225	56	79	184
LAH-750	100	750	6	1230	Ø 60.5	225	56	79	184
LAH-900	100	900	8	1380	Ø 60.5	225	56	79	184
LAH-1000	100	1000	9	1480	Ø 76.3	225	56	79	184

Pulley diameter	Tip 100	BW 350 ~ 1050
	Cleaner holder	H
~ 400	1HSS-1	150(mm)
400 ~ 500	1HS-1	218(mm)
500 ~ 650	HM-1	240(mm)
650 ~	1HL	268(mm)

※ 위 도면은 LAUTEC 표준도면이므로 컨베이어 벨트 Pulley Diameter 규격에 따라서 기술적 사양은 변경될 수 있습니다.

## LAUTEC Belt Cleaner H 200 Type



### Tensioner Option

Tensioner	Tensioner Model	Belt Width
LAUTEC Rubber Tensioner	5LH - 130	1050 - 1200
LAUTEC Rubber Tensioner	5LH - 160	1400 - 1600
LAUTEC Rubber Tensioner	5LH - 220	1800 - 2200
LAUTEC Spring Tensioner	SPLH - M	1050 - 1600
LAUTEC Spring Tensioner	SPLH - L	1800 - 2200

위 도면은 가압을 가하지 않은 상태의 스크래퍼를 보여주고 있습니다.  
제품설치 시 설치 매뉴얼을 받아야 합니다.

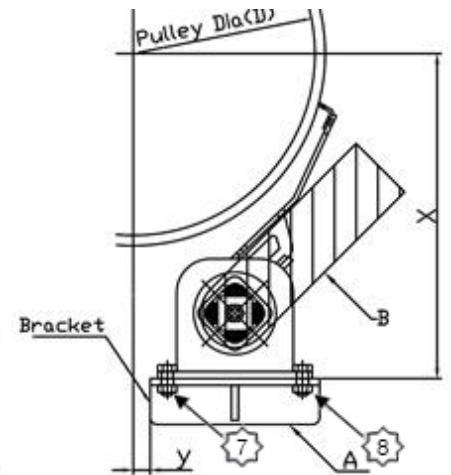
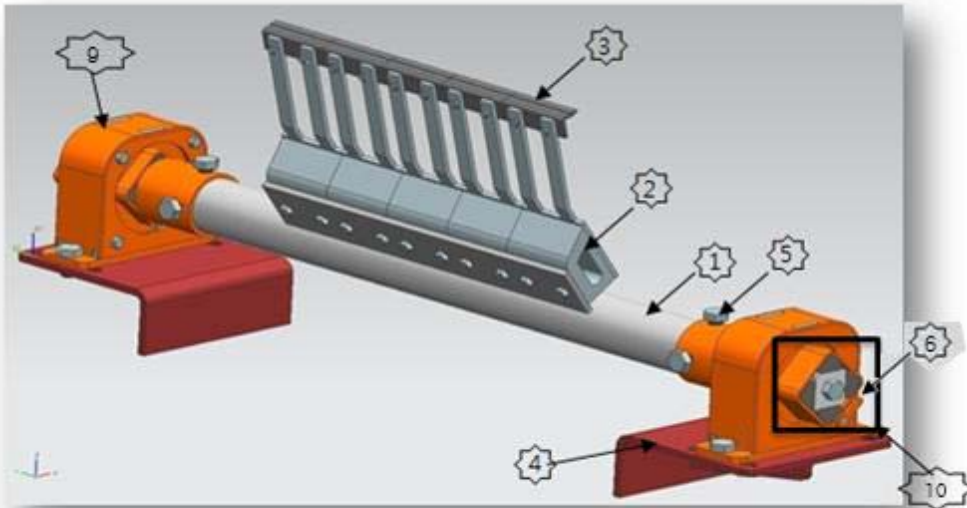
## Tensioner Option

Model	Tip size	Belt width	Tip Quantity	Frame Length	Frame PIPE	A	B	C	D
LAH-1200	200	1200	5	1680	Ø76.3	256	65	95	217
LAH-1400	200	1400	6	1880	Ø76.3	256	65	95	217
LAH-1600	200	1600	7	2080	Ø76.3	256	65	95	217
LAH-1800	200	1800	8	2280	Ø76.3	256	65	95	217
LAH-2000	200	2000	9	2480	Ø89.1	256	65	95	217
LAH-2200	200	2200	10	2680	Ø89.1	256	65	95	217

Pulley diameter	Tip 200	BW 350 ~ 1050
	Cleaner holder	H
500 ~ 800	HS-2	240(mm)
800 ~ 1000	HM-2	268(mm)
1000 ~ 1200	HL-2	295(mm)

※ 위 도면은 LAUTEC 표준도면이므로 컨베이어 벨트 Pulley Diameter규격에 따라서 기술적 사양은 변경될 수 있습니다.

## H-TYPE BELT CLEANER 설치 매뉴얼



### Material(재료)

1. 고압파이프(SPPS)에 용융도금 한 것을 표준 품으로 함.
2. Tensioner 효과를 좋게 하기위해 Cleaner에 맞는 Rubber를 사용함.
3. Cleaner Tip은 초경합금을 사용함.
4. SS400-Plate에 Painting 한 것을 표준 품으로 함.
5. 각종 볼트는 STS-304, SS41 다크로 볼트로 조립됨.
6. 가압장치는 외형을 제작한 후 분체도장함.

본 도면은 LAUTEC CO. 의 비밀자산으로서 LAUTEC CO.의 서면동의 없이 일부나 전부가 공개되거나, 복제되거나 복사되지 않아야 합니다. 특히, 저작권 등의 모든 권리가 보호되어 있습니다.

## INSTALLATION(설치)

1. 설치도면에 준하여 Pulley Center에서 4번(Plate)가 설치될 X, Y의 거리를 Marking합니다.
2. 4번(Plate)를 부착할 곳이 Marking되면 1번(Cleaner Body)를 넣을 수 있게 설치도면에 준하여 Shute벽을 Open(B)시킵니다.
3. 4번(Plate)를 Marking된 좌우측 Shute면에 용접합니다. - 산소 절단 시 산소불이 Belt나 Pulley에 영향이 가지 않도록 특별주의 요망.
4. 1번(Cleaner Body)를 미리 Open(B)시킨 곳에 밀어 넣고 9번(가압장치)를 1번(Cleaner Body)좌우 양측에 장착시킨 후 7,8(Bolt)로 조립 고정시킨다.
5. “영점조정” - Cleaner Body를 회전시켜 벨트 면에 3번(Tip)을 밀착시킨 후 5번(Bolt)를 돌려서 고정시킨다.
6. “Cleaner 가압” - 가압지그로 10번 텐서너 부분을 돌려서 가압을 한다.  
가압 시 2단 가압을 한다. (Cleaner 효율이 미흡하면 한번 더 가압하면 된다.)
7. Cleaner점검 시 - 가압지그로 가압방향으로 누르면서 6번 기어고정 키를 누르면 Cleaner Body 가 풀리면서 뒤로 회전한다.