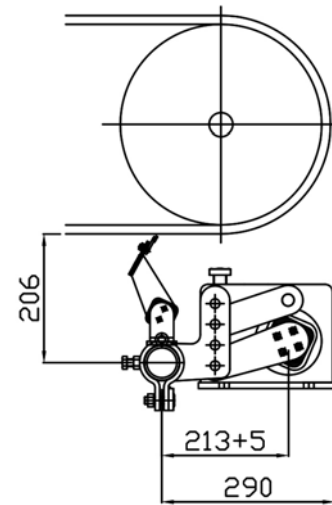
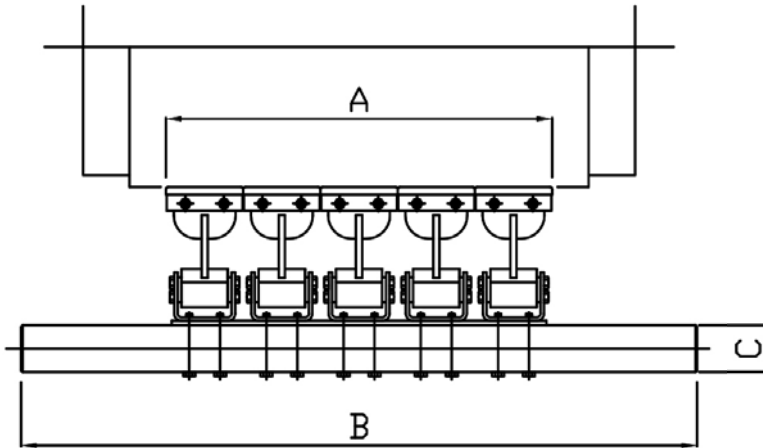


LAUREC Belt Cleaner CP-S Type

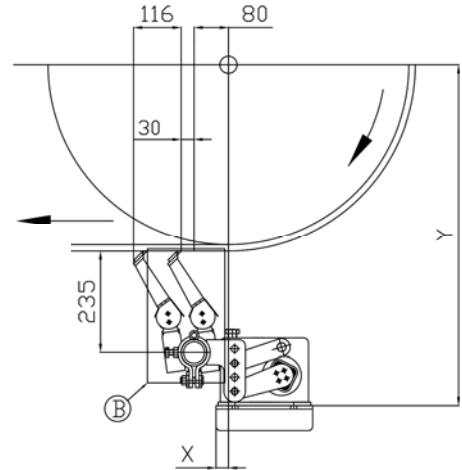
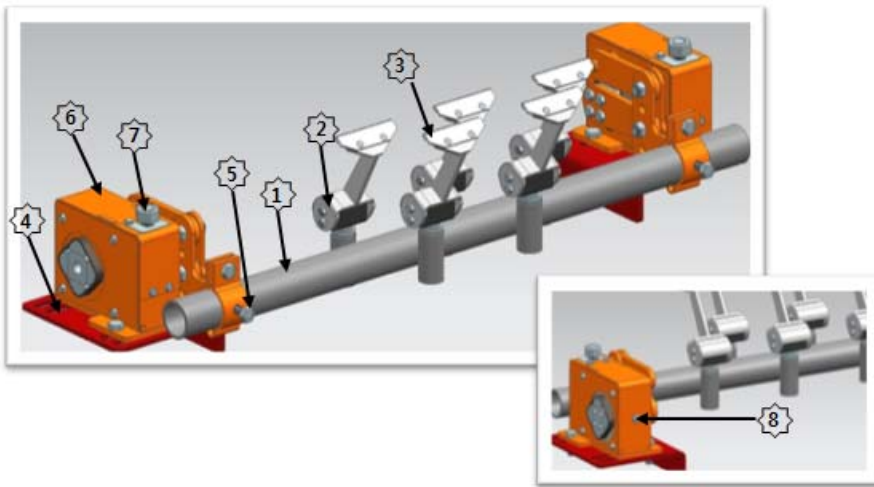


Model	Belt width	Tip Quantity	Frame Length	A	B	C	D
CP-S400	400	3	1220	302	187	Ø 60.5	137
CP-S500	500	4	1320	403	187	Ø 60.5	137
CP-S550	550	4	1420	403	187	Ø 60.5	137
CP-S600	600	5	1420	504	187	Ø 60.5	137
CP-S750	700	6	1620	605	187	Ø 60.5	137
CP-S800	800	6	1620	605	187	Ø 60.5	137
CP-S900	900	7	1720	706	187	Ø 60.5	137
CP-S1000	1000	8	1820	807	187	Ø 60.5	137
CP-S1050	1050	8	1820	807	213	Ø 60.5	143
CP-S1200	1200	10	2220	1009	213	Ø 60.5	143
CP-S1400	1400	12	2220	1211	213	Ø 60.5	143
CP-S1600	1600	14	2420	1413	213	Ø 76.3	143
CP-S1800	1800	15	2580	1514	213	Ø 76.3	143
CP-S2000	2000	17	2780	1716	213	Ø 76.3	143
CP-S2200	2200	19	2980	1918	213	Ø 76.3	143

※ 위 도면은 LAUTEC 표준도면이므로 컨베이어 벨트 Pulley Diameter 규격에 따라서 기술적 사양은 변경될 수 있습니다.

본 도면은 LAUTEC CO. 의 비밀자산으로서 LAUTEC CO.의 서면동의 없이 일부나 전부가 공개되거나, 복제되거나 복사되지 않아야 합니다.
특히, 저작권 등의 모든 권리가 보호되어 있습니다.

C,P-TYPE BELT CLEANER 설치 매뉴얼



제품사양

1. CP Cleaner Body는 고압파이프(STPG)에 용융도금 한 것을 표준 품으로 함 - ①
2. CP Cleaner Holder - ②
3. CP Cleaner 초경 팁 - ③
4. CP Cleaner 설치 플레이트 - ④
5. CP Cleaner Body 고정 볼트 - ⑤
6. CP Cleaner 가압장치 - ⑥
7. CP Cleaner 가압조절볼트 - ⑦
8. 가압조정 후 고정 볼트 - ⑧

INSTALLATION(설치)

1. 설치도면에 준하여 Pulley Center에서 4번(설치플레이트)이 설치될 X, Y의 거리를 Marking합니다.
2. 1번(Cleaner Body)가 들어갈 만큼 설치도면에 준하여 Shute벽을 OPEN(B)시킵니다.
3. 4번(설치플레이트)를 Marking된 좌우측 Shute면에 용접합니다.
4. 1번(Cleaner Body)를 Shute벽 절단된 곳으로 밀어 넣고 벨트 면과 3번(tip)이 수평이 되게 한 후 5번(고정 볼트)를 꼭 조여 고정시킨다.
5. “영점조정” - 7번(가압볼트)를 돌려 벨트 면과 3번(Tip)의 앞, 뒷면이 일치되게 한다.
6. “Cleaner가압” - 측면에 가압표시 화살표 ↓가 표시된 눈금에서부터 2~3눈금 돌려주면 가압이 완료된다.
7. 가압완료 후 8번(가압 고정 볼트)로 고정시킨다.
8. Cleaner 효율이 떨어지면 앞에서와 같은 방법으로 가압해주면 된다.