

구성

- ☑ 디지털계기
 - ☑ 배전반용 디지털 집합계기
 - ☑ 모델시리즈명(기본사양)
- * 계측요소 : 3φV, 3φA, W, PF, var, Hz, Wh, varh, VA
* 통신 : RS-485

개요

본 기기는 각종 계측요소 상전압, 전류, 선간전압, 유효전력, 무효전력, 피상전력, 역률, 주파수, 유효전력량, 무효전력량을 측정/표시하고, 측정된 데이터를 RS-485통신을 이용하여 원격에서도 감시할 수 있도록 구성한 장치입니다.

LCD로 표시하고 한개의 창에 전류 사용률 등 다양한 측정값을 표시 합니다.

기능

- RS-485통신을 갖추고 있어, 원격으로 전력품질감시가 가능
- 페이지별로 전력성분을 표시하여 초보자도 사용하기에 편리합니다

※ 주의) Wh, Varh(적산값)은 30분간격으로 자동 저장되며, 동작전원 차단 시, 최대 30분간의 적산값은 소실됩니다.

각부명칭 및 기능



 MAX	 kwh	 RS-485	 햇빛을 받아도 선명하게 표시
최대값 자동 저장 열람	사용전력량 발전전력량 별도표시	전력감시.제어시에 RS-485 으로 빠르게 통신	

사양

구분	내용	구분	내용
동작전원	AC 90 ~260V(50/60Hz), DC 110V	입력 범위	선간전압 : 40~500V(PT없이 입력가능) 전류 입력(공통) : 0.1~6A 주파수 : 45~75Hz 1Ø2W, 1Ø3W, 3Ø3W, 3Ø4W 공용
사용주위온/습도	0~55°C / 20~80%		
절연저항	100MΩ 이상		
내전압	AC 2kV/ 1분 견딤(외부 단자와 케이스 간)		
내노이즈	Burst, Level 4(IEC 61000-4-4)		
뇌임펄스	- 전압 : 1.2μs/ 50μs, 5kV - 전류 : 8μs/ 20μs	통신	RS-485 multi-drop 2wire, 9600/14400/19200bps, 0~255번, 최대 1.2km, Modbus RTU
입력손실	- V : 0.1VA 이하 - A : 0.2VA 이하		
중량	600g		

디지털계기 DIGITAL METER
 변성기/분류기 TRANSFORMER / SHUNT
 디지털계기 DIGITAL METER
 누전경보기 EARTH LEAKAGE DETECTOR
 변환기 TRANSDUCER
 시험계측기기 TEST MEASURING EQUIPMENT
 충전장치 BATTERY CHARGER
 기타기기 OTHERS

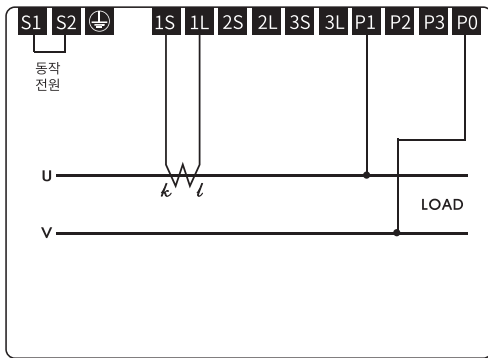
정확도

V	A	W
$\pm (0.5\% \text{ rdg} + 1\text{dig})$	Input $\geq 10\%$: $\pm (0.5\% \text{ rdg} + 2\text{dig})$ Input $< 10\%$: $\pm (1.0\% \text{ rdg} + 2\text{dig})$	Input $\geq 10\%$: $\pm (0.5\% \text{ rdg} + 2\text{dig})$ Input $< 10\%$: $\pm (1.2\% \text{ rdg} + 2\text{dig})$
var	PF	Hz
Input $\geq 10\%$: $\pm (1.0\% \text{ rdg} + 2\text{dig})$ Input $< 10\%$: $\pm (1.5\% \text{ rdg} + 2\text{dig})$	Input $\geq 10\%$: $\pm (1.0\% \text{ rdg} + 2\text{dig})$ Input $< 10\%$: $\pm (1.5\% \text{ rdg} + 2\text{dig})$	$\pm (0.05\text{Hz} + 1\text{dig})$
Wh	varh	
Input $\geq 10\%$: $\pm (1.0\% \text{ of rdg} + 1\text{count/h})$ Input $< 10\%$: $\pm (2.4\% \text{ of rdg} + 1\text{count/h})$	Input $\geq 10\%$: $2.0\% \text{ rdg} + 1\text{count/h}$ Input $< 10\%$: $3.0\% \text{ rdg} + 1\text{count/h}$	

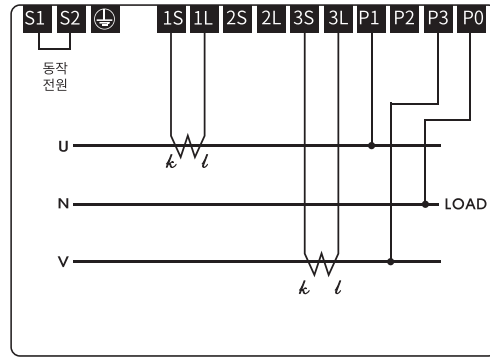
* at 45~65Hz, at COS $\emptyset \pm 0.8 \sim 1.0$, 23°C

결선도

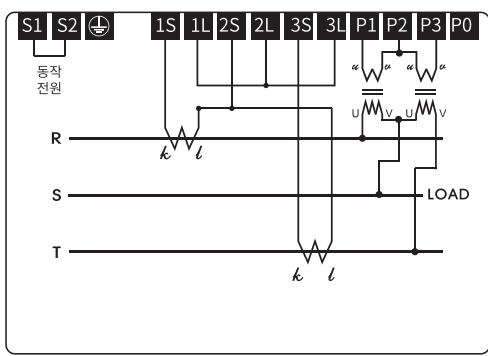
1ø2W



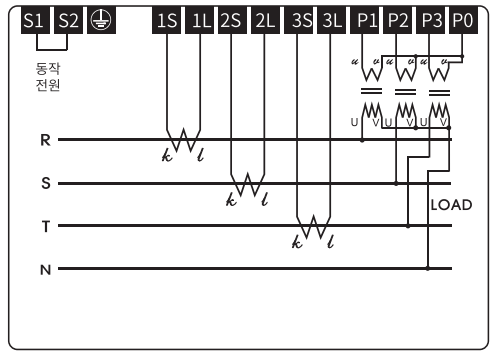
1ø3W



3ø3W



3ø4W



외형도 및 치수

