

ANALOGUE METER
지시전계기

TRANSFORMER / SHUNT
변성기/분류기

DIGITAL METER
디지털계기

EARTH LEAKAGE DETECTOR
누전경보기

TRANSUCER
변환기

TEST MEASURING EQUIPMENT
시험계측기기

BATTERY CHARGER
충전장치

OTHERS
기타기기

구성

휴대용 전력 품질 분석기

KSM - 1

기능

00	520 클램프
01	300 클램프

사양

구분	내용	
일반사양	형태	휴대용 측정기 + 스마트앱(App)
	동작전원	리튬이온 배터리 3.7V, 완충시 5시간 사용
	사용온도	0~55°C(단, 결빙이 되지 않을 것)
	사용습도	80%이하(단, 이슬이 맺히지 않을 것)
	사용장소	해발 2,000m 이하, 이상진동 및 충격을 받지 않는 곳
	결선방식	1Ø2W, 3Ø3W, 3Ø4W
유효 입력범위	전압	AC 25V~500V
	전류	0.050A~500.0A
	역률	±0.000~1.000(+ : lag, - : lead)
블루투스	V2.0+EDR 호환, 동작거리 : 최대 5M	

개요

단상 또는 3상 전로의 파형/위상/고조파의 그림형 데이터와 전압/전류/역률/주파수/무효 및 유효전력과 전력량의 수치형 데이터를 측정하여 무선 스마트기기에 나타내는 휴대용 전력품질 분석기와 스마트 앱(App)을 합친 IoT(Internet of Things) 제품입니다.

특징

- 3상 전압은 물론, 1개의 클램프를 사용하여 3상의 전류, 전력, 역률을 편리하게 측정.
- 안드로이드 스마트분석기에 전송하여 데이터를 저장/표시하므로 고해상도의 파형, 위상, 고조파 분석.
- 만 충전시 5시간 사용 가능한 리튬이온 배터리 적용으로 유지비 절감.
- 포터블타입으로 사용/휴대/이동성이 편리하며, 가성비 높은 저렴한 제품.

정확도

본체

V	A	kWh
±(0.5% of rdg + 0.1% of FS)	5A : ±(1.0% of rdg + 0.5% of Range)	±(watt accuracy + 0.1 count/h)
PF	50A : ±(0.5% of rdg + 0.5% of Range)	Varh
±(1.0% of rdg + 1°)	500A : ±(0.5% of rdg + 0.5% of Range)	±(var accuracy + 0.1 count/h)
HZ	W	Var
±(0.1% of Range + 0.02Hz)	5A : ±(1.0% of rdg + 0.2% of Range) at PF=1	5A : ±(2.0% of rdg + 0.3% of Range)
Harmonic	50A : ±(0.5% of rdg + 0.2% of Range) at PF=1	50A : ±(1.0% of rdg + 0.3% of Range)
±(1.0% of rdg + 1.0%)	500A : ±(0.5% of rdg + 0.2% of Range) at PF=1	500A : ±(1.0% of rdg + 0.3% of Range)
Phase		
±(1.0% of rdg + 1°)		

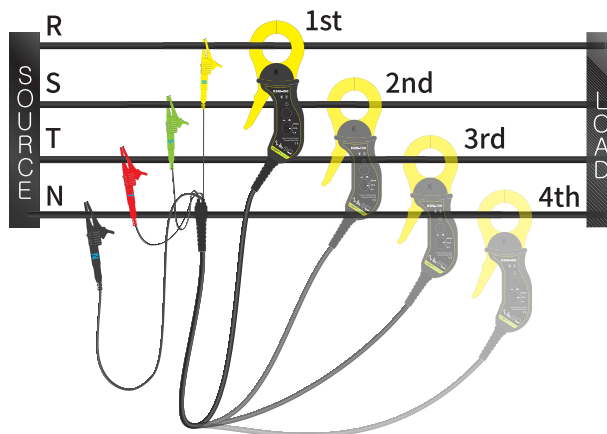
기능

* 본체(KSM-100)



치수 : W112 X H263 X D35 단위 : mm

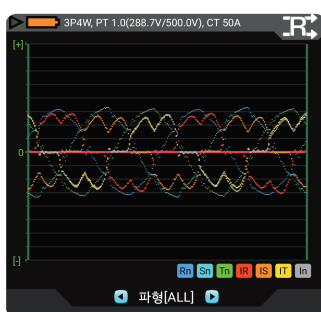
측정에



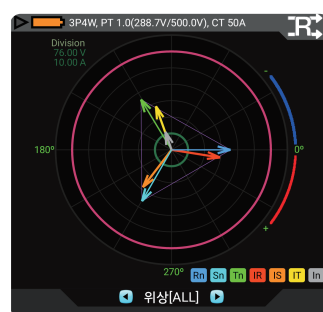
예) 측정값 : 역률 "0.938" 기준



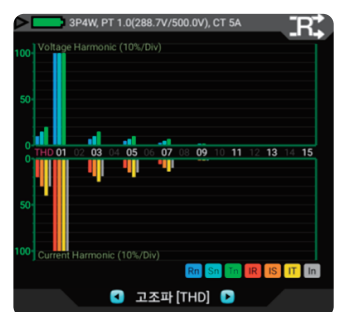
데이터



파형

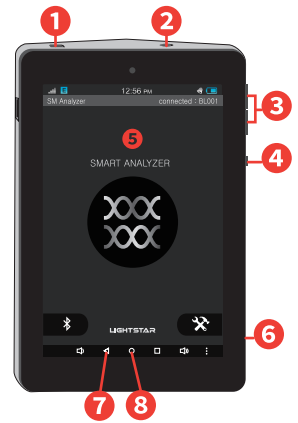


위상



고조파

* 표시기(Android)



- 1 외부 커넥터 연결잭
- 2 이어폰 연결잭
- 3 볼륨 UP/DOWN 버튼
- 4 전원/잠금 버튼
- 5 터치스크린
- 6 스피커(후면)
- 7 이전 버튼(종료, 취소, 이전항목 이동)
- 8 홈 버튼

지시전계기
ANALOG METER

변성기/분류기
TRANSFORMER / SHUNT

디지털계기
DIGITAL METER

누전 경보기
EARTH LEAKAGE DETECTOR

변환기
TRANSDUCER

시험계측기기
TEST MEASURING EQUIPMENT

충전장치
BATTERY CHARGER

기타기기
OTHERS