



강력한 파워! 뛰어난 작업효율  
한 단계 진보한 최첨단 트랙터!

# T5 / T6 / T7 시리즈





보다 강력하게, 보다 편리하게  
**LS 대형 트랙터 시리즈는 최고를 추구합니다.**

사용자 위주의 기기 배치와 탁월한 시동성, 친환경 엔진과, 우수한 연료 소비율,  
뛰어난 작업성과 효율성으로 최고의 만족을 보장합니다.







**명품 FPT Tier4 엔진 장착**

선진 유럽에서 품질 / 성능이 검증된 FPT엔진을 장착하여 우수한 연비를 자랑합니다.

# T5 Tractor

## Row-Crop Tractors



**축산 / 대형작업에 특화된 프리미엄 트랙터!**

우수한 연료 소비율로 효율적이고 경제적이며, 로더, 베일러 등 축산 / 대형작업 시 탁월한 성능을 발휘합니다.

- 1 **Semi 파워시프트**  
세미 파워시프트(주변속 버튼 조작) 적용을 통해 변속 효율성 및 작업 편의성을 증대하였습니다.
- 2 **전 / 후방 LED 작업등 적용**  
전후방 LED 작업등을 통해 야간 작업의 편의성을 증대하였습니다.
- 3 **운전자 위주의 기기배치**  
운전자가 사용하기 편리하도록 리모트 밸브, 셔틀레버 등의 제어장치를 인체공학적으로 설계하여 조작의 효율성과 능률을 높였습니다.
- 4 **의자 / 보조의자**  
에어 서스펜션이 적용되어 승차감이 향상된 운전석 시트와 작업 편의성을 강화할 수 있는 보조 시트를 함께 제공합니다.
- 5 **넓고 쾌적한 실내 공간**  
인체공학적인 유선형의 디자인 설계를 통해 넓고 쾌적한 실내 공간을 제공합니다.





1 본넷 개폐 편의성 강화

총 2단계로 나누어진 본넷의 개폐기능을 통해 정비 / 점검 시 더욱 용이하게 관리가 가능합니다.

2 높은 지상고 (415mm)

지상고가 높아 밭이랑과 작물을 훼손하지 않고 작업할 수 있습니다.

3 대용량 연료탱크 (165 l)

동급의 트랙터와 비교 시 보다 장시간의 작업이 가능합니다.

4 개폐형 투명 선루프 적용

개폐형 선루프를 통해 작업 편의성과 개방감을 증대하였습니다.

5 높은 작업 유량 (84 lpm)

높은 작업 유량을 통한 뛰어난 작업 성능과 다중 보조 유압 밸브를 통한 다양한 작업기 부착 편의성을 제공합니다.



구분	T5.110	T5.120	
본체 크기	전장 (mm) *전방 부가중량 미포함	4160	
	전폭 (mm)	2235	
	축간 거리 (mm)	2380	
	높이 (mm)	2750	
	중량 (kg) * 부가중량 미포함	4815	
타이어 규격	전방	13.6 R28 (340 / 85 R28)	
	후방	16.9 R38 (420 / 85 R38)	
PTO	형식	독립형	
	후방 (rpm)	540 / 750 (540E) / 1,000	
유압	유압제어 종류	위치 / 견인	
	작업 유량 (lpm)	84	
	3점 링크 규격	CAT II	
	3점 링크 양력 (kgf)	4660	
엔진	유압인출구 (전방 / 후방)	4 / 6	
	종류	4기통4행정 디젤	
	모델	F5GFL413B	
	친환경 규격	Tier4	
	엔진마력 PS (kW)	107 (79)	117 (86)
	정격속도 (rpm)	2300	
	배기량 (cc)	3387	
연료탱크용량 (l)	165		
주행 성능	변속방식	Semi 파워시프트	
	전 · 후진 변속단수 (전진 x 후진)	32 x 32	
	주행 속도 (Km/h)	0.28 ~ 40	

\*\*상기제원은 표준모드에 의한 정보로서 작업환경에 따라 실제제품과 차이가 있을 수 있습니다.



유압 승 · 하강 외부 스위치

유압 승 · 하강 외부 스위치 부착으로 작업기 탈 · 부착이 편리합니다.





# T6 Tractor

## Row-Crop Tractors



### 강력한 파워와 뛰어난 작업효율, 한 단계 진보한 최첨단 트랙터!

강력한 엔진 출력(140 ~ 160PS)과 높은 연비 효율 및 무단 변속 기능을 갖춘 T6 트랙터는 최상의 작업 편의성을 제공합니다.

- 1 파워셔틀 레버**  
클러치 조작 없이 손끝으로 가볍게 전/후진 조작이 가능해, 로더 등 전/후진 반복이 많은 작업이 매우 편리합니다.
- 2 유압 승·하강 외부 스위치**  
유압 승·하강 외부 스위치 부착으로 작업기 탈·부착이 편리합니다.
- 3 운전자 위주의 기기배치**  
운전자가 사용하기 편리하도록 터치스크린 정보창, 리모트 밸브, 셔틀레버 등의 제어장치를 인체공학적으로 설계하여 조작의 효율성과 능률을 높였습니다.
- 4 의자 / 보조의자**  
에어 서스펜션이 적용되어 승차감이 향상된 운전석 시트와 작업 편의성을 강화할 수 있는 보조 시트를 함께 제공합니다.
- 5 넓고 쾌적한 실내 공간**  
인체공학적인 유선형의 디자인 설계를 통해 넓고 쾌적한 실내 공간을 제공합니다.
- 6 전 / 후방 LED램프 적용**  
최대 16개(T6.175)의 전/후방 LED램프 적용으로 야간 작업 시 360도 가시거리 확보할 수 있습니다.



**와이드 사이드 미러**  
캐빈내에서 위치 조정 가능한 전동식 및 열선 탑재로 깨끗한 시야확보를 제공합니다.





1 높은 지상고 (440mm)

지상고가 높아 밭이랑과 작물을 훼손하지 않고 작업할 수 있습니다.

2 대용량 연료탱크 (197.5 l)

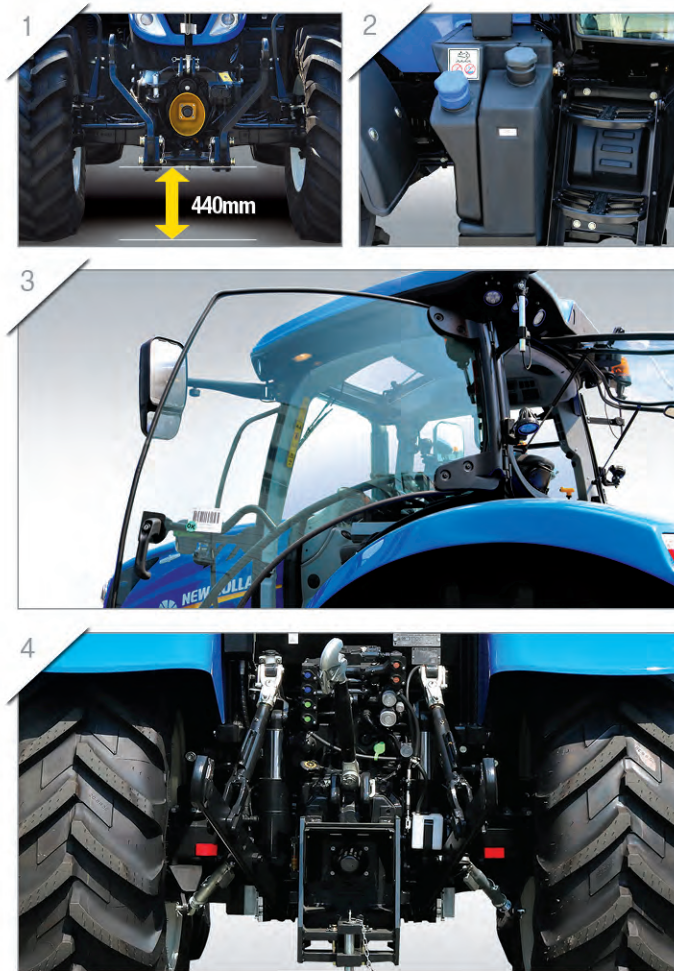
동급의 트랙터와 비교 시 보다 장시간의 작업이 가능합니다.

3 우수한 시야각의 4주식 캐빈

튼튼한 힌지와 곡면형 대형 유리로 제작된 고급 캐빈은 소음·진동 방지 효과가 우수합니다.

4 높은 작업 유량

높은 작업 유량을 통한 뛰어난 작업 성능과 다중 보조 유압 밸브를 통한 다양한 작업기 부착 편의성을 제공합니다.



구분	T6.155	T6.165	T6.180	T6.175CVT	
본체 크기	전장 (mm) *전방 부가중량 미포함	4500		4595	
	전폭 (mm)	2380			
	축간 거리 (mm)	2640		2695	
	높이 (mm)	3010	3020		
	중량 (kg) * 부가중량 미포함	5800	5800	6080	6750
타이어 규격	전방	14.9 R28		16.9 R28	
	후방	18.4 R38		20.8 R38	
PTO	형식	독립형			
	후방 (rpm)	540 / 750 (540E) / 1000			
유압	유압제어 종류	위치 / 견인			
	작업 유량 (lpm)	103		122	
	3점 링크 규격	CAT II			
	3점 링크 양력 (kgf)	5630			
엔진	유압인출구 (전방 / 후방)	6 / 8			
	종류	직립형수냉4기통4행정		직립형수냉 6기통4행정	
	모델	F4DFE4133-103KW	F4DFE4132-114KW	F4DFE6132-121KW	F4DFE4131-118KW
	친환경 규격	Tier4			
	엔진출력 (Unboosted) PS (kW)	125 (92)	135 (99)	145 (107)	145 (107)
엔진출력 (Boosted) PS (kW)	140 (103)	155 (114)	165 (121)	160 (118)	
정격속도 (rpm)	2100				
배기량 (cc)	4485		6728	4485	
연료탱크용량 (l)	197.5				
주행 성능	변속방식	Semi 파워시프트		CVT	
	전·후진 변속단수 (전진 x 후진)	32 x 32		무단변속	
	주행 속도 (Km/h)	0.3 ~ 40		0.3 ~ 50	

\*\*상기제원은 표준모드에 의한 정보로서 작업환경에 따라 실제제품과 차이가 있을 수 있습니다.







# T7 Tractor

## Row-Crop Tractors



### 간편한 조작성과 다양한 기능의 최첨단 트랙터!

친환경 엔진과 우수한 연료 소비율, 무단 변속(CVT) 기능을 통해 농업의 품격을 한 단계 올려 드립니다.

#### 1 일체형 전장 / 유압 관리

운전석에서 한손으로 전장/유압 제어가 가능합니다.

- 유압밸브 3, 4번 조정 (패들 또는 조이스틱 방식) • 엔진 제어 장치 • 진보된 턴업 기능
- PTO 작동 멈춤 기능 • 3점링크 조절 장치 • 테라록 기능과 자동 4륜장치, 디프락 선택 버튼
- 역회전 팬 : 역방향으로 바람을 불어 특별한 공구 없이 간단히 라디에이터를 청소할 수 있게 합니다

#### 2 조이스틱 레버

로더, 그레이더 등 유압장비의 탈부착 및 조작이 용이하도록 조이스틱 레버를 기본으로 장착하였습니다.

#### 3 Tier4 FPT 엔진

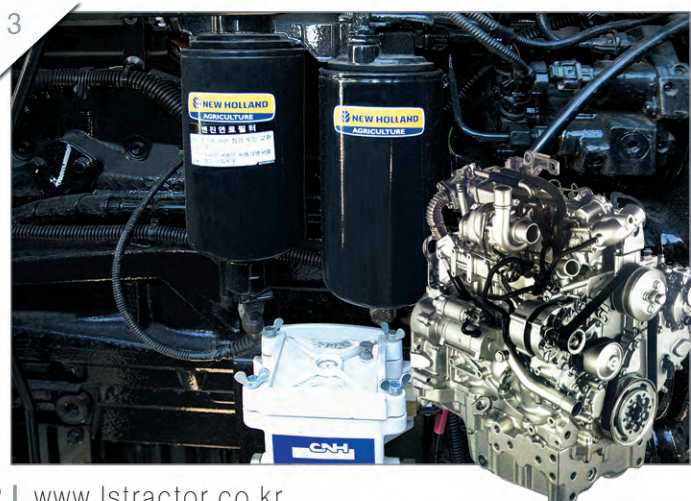
최신형 Tier4 NEF 엔진과 진화한 Auto Command 미션 적용으로 기존 모델 대비(Tier 3) 연료효율이 10% 이상 증대 되었습니다.

#### 4 파워셔틀 레버 / 셔틀 버튼

전 · 후진 전환을 클러치 조작없이 손끝으로 가볍게 조작할 수 있어 로더 등 작업 시 편리하며, 별도의 변속작업 없이 전 · 후진 주행이 가능한 CVT 자동무단변속기를 채택해 부드러운 작업과 이동이 가능합니다.

#### 5 운전자 위주의 기기배치

운전자가 사용하기 편리하도록 터치스크린 정보창, 리모트 밸브, 셔틀레버 등의 제어장치 설계로 조작의 효율성과 능력을 높였습니다.





1 파워 부스터

작업 부하 시 자동으로 작동하는 파워부스터 기능을 통해 약 20HP의 추가 출력이 가능합니다.

2 엔진 운영비용 절감

타사 대비 긴 엔진 점검주기로 인해 비용이 절감됩니다.  
(T7 : 600시간 / 타사 : 500시간)

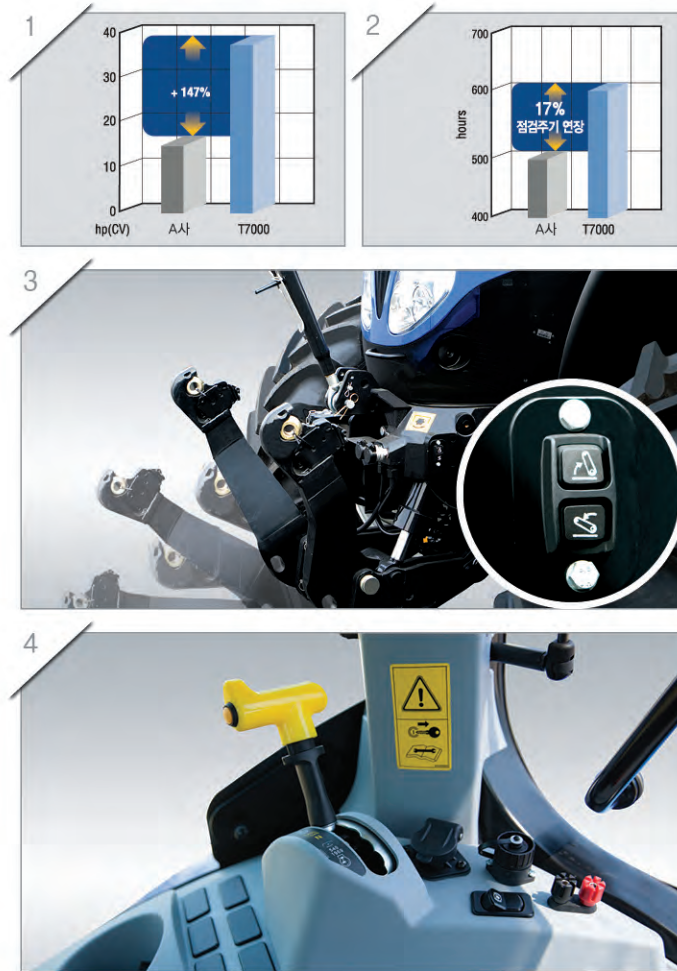
3 전방 PTO 승·하강 장치 (선택사양)

전방 PTO 외부 승·하강 버튼 장치로 사용자 편의성이 증대되었습니다.

4 전자 유압식 PTO / 소프트 PTO

대형배일러 작업 시 PTO를 부드럽게 연결하고 끊을 수 있는 소프트 PTO를 채택하여 PTO 브레이크의 손상을 방지합니다.

유선형 본넷과 곡면형 대형 유리로 제작된 고급 캐빈은 소음 및 진동 방지 효과가 뛰어납니다.



구분	T7.210	T7.225	T7.260	T7.315
본체 크기	전장 (mm) *전방 부가중량 미포함	4800	4945	5700
	전폭 (mm)	2640	2665	2680
	축간 거리 (mm)	2810	2860	2995
	높이 (mm)	3270	3300	3410
	중량 (kg) * 부가중량 미포함	7685	8910	10500
타이어 규격	전방	600 / 60 R28	600 / 65 R28	650 / 60 R34
	후방	710 / 60 R38	710 / 70 R38	710 / 75 R42
PTO	형식	독립형		
	후방 (rpm)	540 / 750 (540E) / 1000		
유압	유압제어 종류	위치 / 견인		
	작업 유량 (lpm)	140.45		165
	3점 링크 규격	CAT III		
	3점 링크 양력 (kgf)	5360	7760	11058
	유압인출구 (전방 / 후방)	6 / 8		6 / 10
엔진	종류	직분식 수냉식 6기통 4행정		
	모델	F4DFE613-140KW	F4DFE613-151KW	F4DFE617-176KW
	친환경 규격	Tier4		
	엔진출력 (Unboosted) PS (kW)	165 (121)	180 (132)	220 (162)
	엔진출력 (Boosted) PS (kW)	190 (140)	220 (162)	240 (176)
	정격속도 (rpm)	2200		
	배기량 (cc)	6728		
	연료탱크용량 (ℓ)	264	395	630
주행 성능	변속방식	CVT		
	전·후진 변속단수 (전진 x 후진)	무단변속		
	주행 속도 (Km/h)	0.3 ~ 50		

\*\*상기제원은 표준모드에 의한 정보로서 작업환경에 따라 실제제품과 차이가 있을 수 있습니다.





페이스북에서 LS Tractor를 쳐보세요!

페이스북 [www.facebook.com/LSTractorKorea/](http://www.facebook.com/LSTractorKorea/)

유튜브 [www.youtube.com/user/LSTractor1](http://www.youtube.com/user/LSTractor1)

## LS농업기계 서비스 안내

**충북 영업소**  
충청북도 청주시 흥덕구 무심서로 931  
Tel. 043) 716-1133

**충남 영업소**  
충청남도 예산군 오기면 충서로 387-11  
Tel. 042) 825-3090

**전북 영업소**  
전라북도 익산시 춘포면 춘포로 146  
Tel. 063) 722-3366

**전남 영업소**  
전라남도 나주시 산포면 세남로 1441  
Tel. 061) 820-8001

**경기 영업소**  
경기도 이천시 설성면 진삼미로 674  
Tel. 031) 8011-2100~9

**강원 영업소**  
강원도 원주시 소초면 장수1로 6  
Tel. 033) 812-2370

**경북 영업소**  
경상북도 예천군 예천읍 양궁로 71-16  
Tel. 054) 654-4873

**경남 영업소**  
경상남도 함안군 가야읍 삼봉로 550  
Tel. 055) 800-8212



**LS 엠트론**  
[www.lstractor.co.kr](http://www.lstractor.co.kr)

전라북도 원주군 봉동읍 과학로 886  
 ■ 전주공장 Tel : (063) 279-5114    ■ 국내영업본부 Tel : (063) 279-5974  
 ■ 고객만족팀 Tel : (063) 279-5811~5    ■ 부품서비스팀 Tel : (063) 279-5463



- ☐ 4년연속 북미딜러협회 종합 만족도 1위 트랙터 선정!
- ☐ 2015, 2017 2년연속 브라질 올해의 트랙터 선정!
- ☐ 국내최초! 5년 무상 품질보증 실시!
- ☐ 6년 연속 국내판매 1위!
- ☐ 국내업계 최초 세계 일류상품 선정!

**콜센터**  
농사팔리 ~  
**1666-5482**

**콜센터 주요 업무**

- A/S접수 및 기술상담
- 제품 구입 및 사용설명
- 해피콜 / 고객만족도 조사
- Field 모니터링
- 정보전달 및 고객관리

LS Tractor는 제품과 서비스의 향상을 위해서 새로운 기술을 계속해서 소개하고 있습니다. 따라서 사전 통지없이 기술사양을 변경할 수 있습니다. 제품에 관한 자세한 정보는 판매처 및 서비스센터에 문의하시기 바랍니다. 본 카탈로그에 사용된 모든 상표 및 제품명은 등록된 상표입니다. 본 카탈로그에 수록된 기술 정보의 저작권은 LS엠트론에 있으며 무단 전제와 무단 복제를 엄금합니다. (LS Tractor 201901)