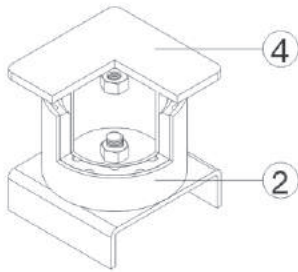


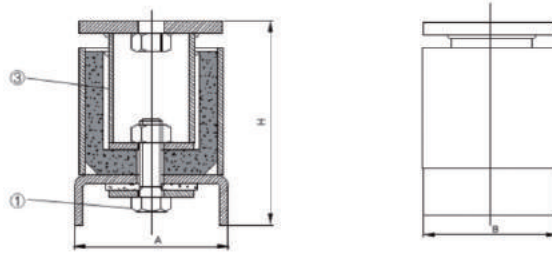
SRPA / CLAMP SEISMIC RUBBER MOUNT / CLAMP



▶ 제품의 특성

STEEL 하우징 내부에 고탄성 RESILENT ELEMENT를 삽입하여 입상배관에서 팽창과 수축시에 각 층간에서 발생하는 열팽창에 의한 응력을 감소시킬 목적일 때는 가이드로서 사용되며, 유체의 압력변화에 의한 수평방향 및 수직방향의 고체음을 절연시킬 목적일 때는 앵커로 사용되는 마운트이다. 앵커나 가이드는 소음전달을 감소시킬 수는 있지만, 진동을 절연하기에는 충분한 탄성을 가지지 못하므로 진동을 절연할 필요가 있는 경우에는 SPRING ISOLATED RISER SYSTEM을 이용한다.

NO.	품명	재질	규격
1	Connection Bolt	SS400	KS B 1002
2	Lower Housing	SS400	KS D 3503
3	Resilient Element	CR	KS M 6617
4	Upper Housing	SPCD	KS D 3512

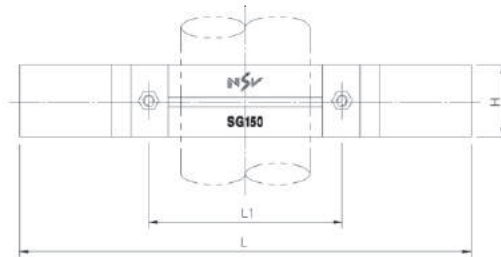
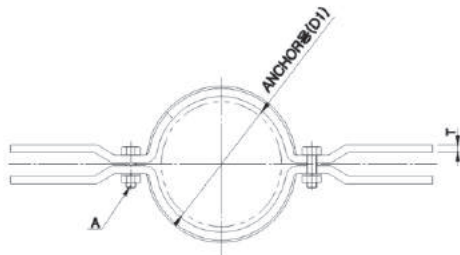


▶ 제품의 용도

- 입상관 배관에서의 고체음 절연을 위한

DIMENSION & SELECTION GUIDE BY LOADS

TYPE	Capacity (kgf)	변위 (mm)	Dimension(mm)			
			A	B	H	Setting Bolt
SRPA-75	250	3	75	75	100	M12
SRPA-200	1500	5	108	100	140	M16
SRPA-350	6000	7	150	140	160	M16
SRPA-600	14000	7	230	220	230	M20
SRPA-800	22000	9	280	270	360	M24



CLAMP 규격별 최대 허용 지진력

TYPE	Dimension(mm)						최대허용하중(kN)
	총길이(L)	L1	D1(In dia.)	T	H	A	
Φ50	450	105	Φ60.5	6.0	50	M10	11.1
Φ65	450	125	Φ76.3	6.0	50	M10	
Φ80	450	137	Φ89.1	6.0	50	M10	
Φ100	550	171	Φ114.3	9.0	75	M12	15.8
Φ125	550	197	Φ139.8	9.0	75	M12	
Φ150	550	230	Φ165.2	9.0	75	M12	
Φ200	650	281	Φ216.3	9.0	75	M12	

NOTE : 본 규격 및 치수는 제품 성능 및 품질 개선을 위해 사전 예고 없이 변경될 수 있습니다.